

TQJ-900AT6

玻璃钢全向天线
技术说明书



注：图片仅供参考，请以实物为准。

应用

- RFID
- 点对多点

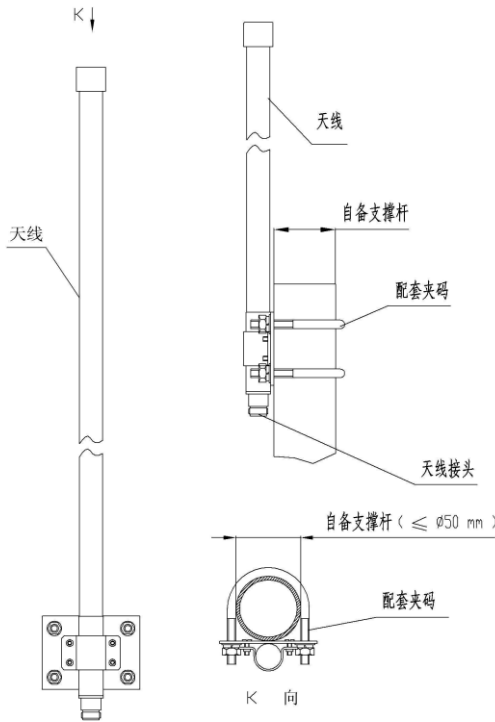
特点

- 性能优异
- 玻璃钢封装
- 适应任何气候环境
- 钢制安装套件

技术参数

型号	TQJ-900AT6
频率范围-MHz	902~928
增益-dBi	6
垂直面波瓣宽度-°	28
驻波比	≤1.5
阻抗-Ω	50
极化方式	垂直
最大功率-W	100
接头型号	N 座或用户指定
天线尺寸-mm	Φ 20× (730±5)
重量-g (含夹码)	548±10
支撑杆直径-mm	Φ 30~50

安装示意图



广东健博通科技股份有限公司

地址：广东省佛山市季华西路禅秀路 2 号 邮编：528061
电话：86(757)8202-5597, 8221-9788 传真：86(757)8221-2072,8802-2808
邮箱：kbt@kenbotong.com 网站：http://www.kenbotong.com