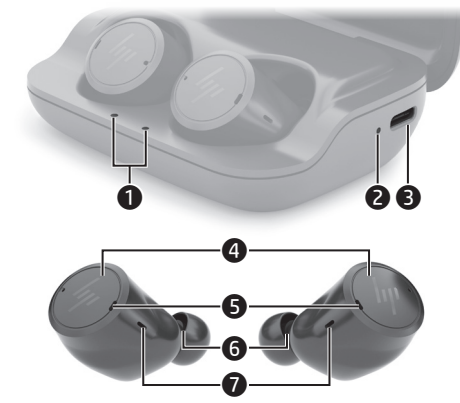


**Color Side 1:**  
BLACK  
**Color Side 2:**  
BLACK

**Flat size:**  
27.5 X 17 in.  
**Finished size:**  
5.5 X 3.4 in.

**Fold 1:**  
5-panel  
accordion

**Fold 2:**  
5-panel  
accordion



#### NORSK

Å gå til <http://www.hp.com/support> og følg direktter instruksjonene for å identifisere produktet for håndbøker. Velg **Bruerveiledninger** for *HP Bluetooth-paring*. Last ned **HP Elite Earbuds**-appen fra Microsoft store, Google Play™ eller App Store™. Bruk appen for å konfigurere innstillingene for opplagginge. <sup>[1]</sup> Appen kan være forhåndsinstallert på noen HP-stasjonsmaskiner som operativsystemet Windows 10.

#### Etui- og opplagingskomponenter

##### Ladelampe for venstre og høyre opplergug:

**Gram:** Oppladet  
**Rød:** Lading pågår

##### Ladelampe for etui:

**Gram:** Etuiet lades hvis det er koblet til strømnettet. Etuiet er mer enn 40 % ladet hvis det ikke er koblet til strømnettet.

**Rød:** Etuiet lades hvis det er koblet til strømnettet. Etuiet må lades hvis det ikke er koblet til strømnettet.

##### USB Type-C-port

##### Syssystemets mikrofoner

##### Område for berøringssensor

##### I-øret-mikrofoner

##### Mikrofoner

##### Slisk kobler til etui i enhet via Bluetooth:

1. Pass på at begge opplagere er i etuiet og at etuiet ikke må lades. Deretter åpner du lokket til etuiet. Etter 5 sekunder går opplagginge inn i Bluetooth-pairingsmodus i 120 sekunder.

<sup>[1]</sup> Lukk etuiet og åpne lokket for å gå inn i pairingsmodus igjen.

##### Koble enheten til opplagginge i henhold til veiledningen fra produsenten av enheten.

##### Slisk går du gjennom parkoblede enheter:

1. Trykk og hold sensoren i 2 sek. Du kan parkoble opptil fire enheter.

##### Slisk spiller du av musikk (kun på mobil enhet):

1. Trykk på sensorområdet for å spille av eller stanse musikk.

##### Slisk svarer du på telefonoppringinger (kun mobil enhet):

1. Trykk på sensorområdet for å besvare et innkommende anrop.

#### POLSKI

Å przejść na <http://www.hp.com/support>, a następnie postępować zgodnie z instrukcjami, aby zidentyfikować produkt w celu znalezienia instrukcji obsługi. Wybierz opcję **Podreczniki użytkownika**, aby pobrać dokument *HP Bluetooth Pairing User Guide* (Podrecznik użytkownika dotyczący parowania) z funkcji HP Bluetooth. Pobierz aplikację **HP Elite Earbuds** ze sklepu Microsoft Store, Google Play™ lub App Store™. Skonfiguruj ustawienia słuchawek doszczepnych przy użyciu tej aplikacji. <sup>[1]</sup> Ta aplikacja może być preinstalowana na niektórych komputerach z HP i systemem operacyjnym Windows 10.

#### Elementy etui i słuchawek doszczepnych

##### 1. Wskazniki ładowania lewej i prawej słuchawki doszczepnej:

Zielony: Naładowano  
Czerwony: Ładowanie

##### 2. Wskaznik ładowania etui:

Zielony: Jeśli etui jest podłączone do zasilania, oznacza, że jest naładowane. Jeśli etui nie jest podłączone do zasilania, oznacza, że poziom naładowania wynosi więcej niż 40%.  
Czerwony: Jeśli etui jest podłączone do zasilania, oznacza, że jest ładowane. Jeśli etui nie jest podłączone do zasilania, oznacza, że należy je naładować.

##### 3. Port USB Type-C

##### 4. Mikrofony dźwięku otoczenia

##### 5. Obszar czujnika dotykowego

##### 6. Mikrofony słuchawek doszczepnych

##### 7. Mikrofony

##### 8. Aby podłączyć do urządzenia za pośrednictwem Bluetooth:

1. Upewnij się, że obie słuchawki doszczepne znajdują się w etui, etui nie wymaga ładowania, a następnie otwórz pokrywę etui. Po upływie 5 s słuchawki zostaną przełączone w tryb parowania Bluetooth na 120 sekund.

<sup>[1]</sup> Aby dowiedzieć więcej o parowaniu, zapnij etui, a następnie przewróć etui do przodu.

2. Spójnij urządzenie ze słuchawkami doszczepnymi zgodnie z instrukcjami producenta urządzenia.

##### 9. Aby przelać z muzyki między powiązаныmi urządzeniami:

1. Dotknij czujnika i przytrzymaj go przez 2 s. Można sprawać maksymalnie 4 urządzenia.

##### 10. Aby odtwarzać muzykę (tylko urządzenie przenośne):

1. Dotknij obszaru czujnika, aby odtwarzać muzykę lub wstrzymać odtwarzanie.

##### 11. Aby odbierać połączenia telefoniczne (tylko urządzenie przenośne):

1. Dotknij obszaru czujnika, aby odebrać połączenie przychodzące.

Complies with  
IMDA Standards  
DB106008



M38428-B22

Printed in Malaysia  
Imprimé en Malaisie  
Stampado in Malaysia  
Impresso in Malaysia  
Impresso na Maláisiá  
馬來西亞印刷  
말레이시아에서 인쇄