

HD Wireless IP Camera

Quick Operation Guide

www.sanncegroup.com

General Instructions

1. Download and Install the App

- Make sure your mobile devices are connected to the network properly (Wi-Fi);
- For Android phone users, download the free app by searching "Sannce Cam" in "Google Play Store"; scanning the QR-Code on the package or logging in www.sanncegroup.com
- For iPhone or iPad users, download the free app by searching "Sannce Cam" in "App Store" or scanning the QR-Code on the package.

2. Connect the IP Camera

- Insert the Wi-Fi antenna. Twist the antenna tightly and point it upwards (For built-in antenna devices or integrated devices, please skip these steps).
- Plug in the power adapter of the IP camera.
- Connect the router (Working Frequency: 2.4GHz) make sure DHCP of the router is on. Insert one end of the Ethernet cable into the router and the other end into the Ethernet port of the IP camera, please wait for about one minute while the camera is connecting to the router automatically (For devices without Ethernet port, please skip these steps).

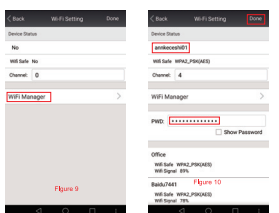
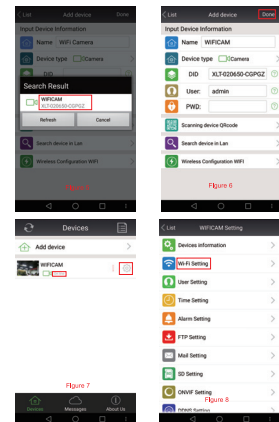
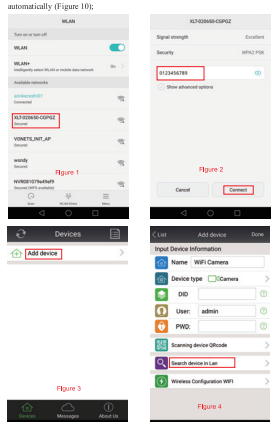
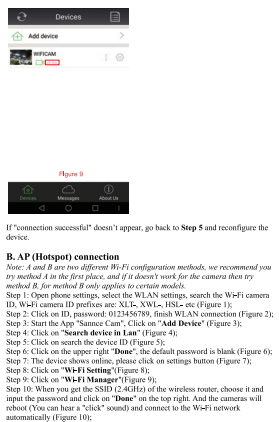
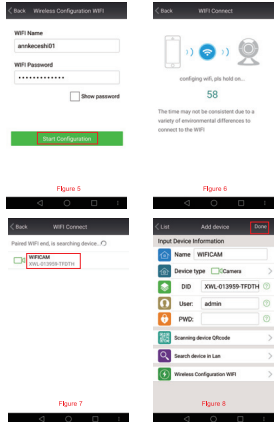
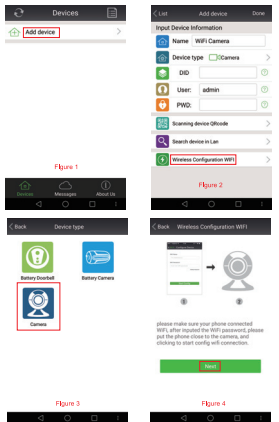
3. Add Device (Take Android phone as an example)

Please configure the Wi-Fi network before the first use of the IP camera.

Method 1: Wireless Connection (For devices without Ethernet port)

A. Wireless Configuration Wi-Fi

- Start the App "Sannce Cam". Click on "Add Device" (Figure 1);
- Click on "Wireless Configuration Wi-Fi" (Figure 2);
- Click on "Camera" (Figure 3);
- Click on "Near" (Figure 4);
- Input the Wi-Fi password, align your mobile phone speaker to the microphone of the IP camera, click on "Start Configuration" (Figure 5);
- Wait for about 60 seconds after "Connecting start" (Figure 6);
- Click on ID number after "Connecting successful" (Figure 7);
- Click on the upper right "Done", the default password is blank (Figure 8);
- Click on the upper right "Done", the default password is blank (Figure 8);
- The device is working and shows online (Figure 9);

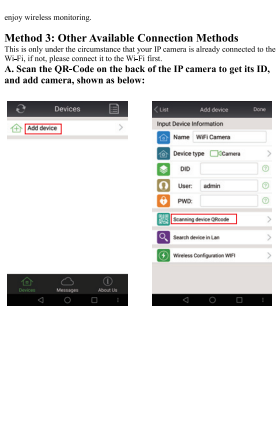
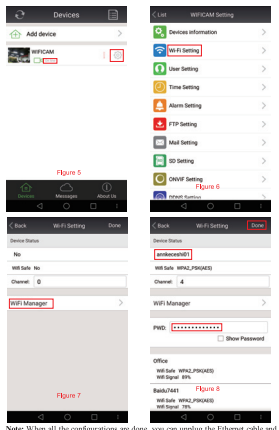
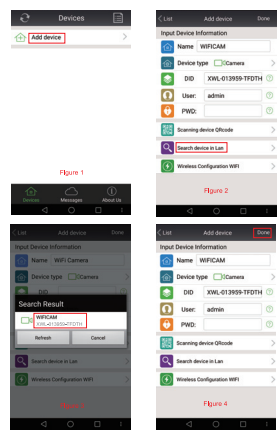


Method 2: Wired Connection (For devices with Ethernet port)

Please make sure the camera and phone are in the same network.

A. Search the ID of the IP camera in local network and start connection

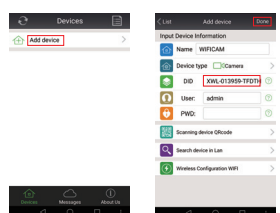
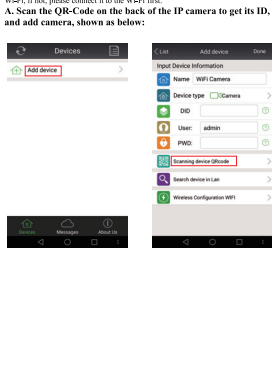
- Start the App "Sannce Cam". Click on "Add Device" (Figure 1);
- Click on "Search device in Lan" (Figure 2);
- Click on search the device ID (Figure 3);
- Click on the upper right "Done", the default password is blank (Figure 4);
- The device shows online, please click on settings button (Figure 5);
- Click on "Wi-Fi Setting" (Figure 6);
- Click on "Wi-Fi Manager" (Figure 7);
- When you get the SSID (2.4GHz) of the wireless router, choose it and input the password and click on "Done" on the top right. And the cameras will reboot. You can hear a "click" sound and connect to the Wi-Fi network automatically (Figure 8);



Method 3: Other Available Connection Methods

This is only under the circumstance that your IP camera is already connected to the Wi-Fi. If not, please connect it to the Wi-Fi first.

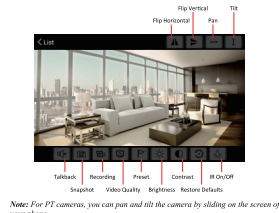
A. Scan the QR-code on the back of the IP camera to get its ID, and add camera, shown as below:



4. View the Footage (On Browser, PC, or mobile devices, here we'll take smartphone as an example)

Reset Button: Long press the "Reset" button for 5 seconds, the camera will reboot you can hear a "click" sound, and it will automatically restore to factory settings. So you have to do the Wi-Fi settings again after it reboots.

Note: When you try to reset the camera, please make sure it is powered on.



Note: For PTZ camera, you can pan and tilt the camera by sliding on the screen of your phone.

A. View from the Web (IE browser):

Input the IP address of the camera in the address bar, and double click to view live video. (Please install the plug-in before the first use);

B. View from PC:

Install the PC client software, add device use camera ID or IP address and start live viewing.

Note: When you're viewing the footage on computer, web, Android devices, iPhone or iPad for the first time, please install the corresponding software in advance.

5. Software Download and FAQ

If you encounter any problems when using the device or need to download the content contained in the CD, please follow the steps below.

a. Visit www.sanncegroup.com

b. Search the Corresponding model

c. Click the "Downloads" to choose and get what you want in the list

HD Kabellose IP Kamera

Kurzanleitung

www.sanvcegroup.com

Allgemeine Bedienungsanleitung

- 1. App herunterladen und installieren**
 - a. Scannen Sie den QR-Code auf der Verpackung ein.
 - b. Für Android Geräte suchen Sie "Sanvce Cam" bei "Google Play Store", laden Sie die kostenlose App herunter, scannen Sie den QR-Code auf der Verpackung oder melden Sie sich an www.sanvcegroup.com
 - c. Für iOS-Geräte suchen Sie "Sanvce Cam" bei "App Store" und laden Sie die kostenlose App herunter. Oder scannen Sie den QR-Code auf der Verpackung.
- 2. Die IP Kamera verbinden**
 - a. Installieren Sie das Wi-Fi Antenne. Nehmen Sie die Antenne fest und nach Oben ziehen.
 - b. Stecken Sie Ihre Kamera in die Steckdose ein.
 - c. Schließen Sie Ihre Kamera mit Router mit dem Ethernet Kabel an (Stellen Sie sicher, dass DHCP auf Router angeschaltet ist und Arbeitsspeiz von Router: 2.4GHz). Dann wird die Kamera automatisch mit dem Router verbunden. Warten Sie bitte circa eine Minute. (Wenn Ihre Geräte ohne Schnittstelle von Ethernet hätten, überprüfen Sie bitte diese Schritte)

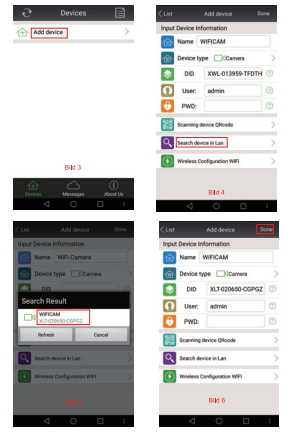
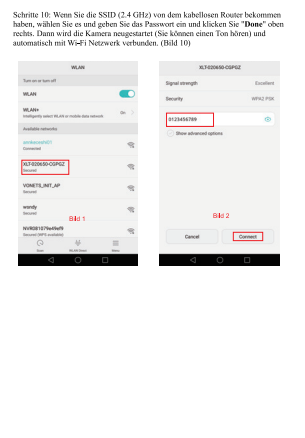
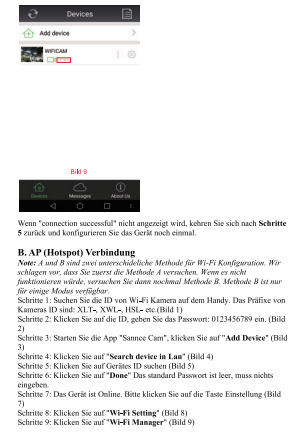
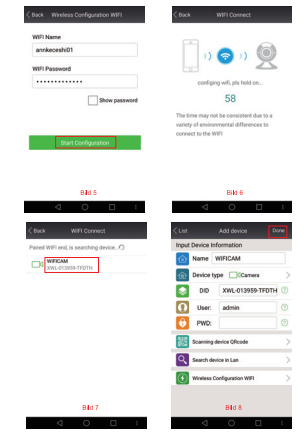
- 3. Geräte hinzufügen (mit Android Gerät als Beispiel)**

Bitte konfigurieren Sie das Wi-Fi-Netzwerk bevor die erstmalige Benutzung der IP Kamera.

Methode 1: Kabellose Verbindung (Für Geräte ohne Anschluss von Ethernet)

A. Kabellose Konfiguration Wi-Fi

 - Schritt 1: Starten Sie die App "Sanvce Cam", klicken Sie auf "Add Device"(Bild 1)
 - Schritt 2: Klicken Sie auf "Wireless Configuration Wi-Fi"(Bild 2)
 - Schritt 3: Klicken Sie auf "Camera" (Bild 3)
 - Schritt 4: Klicken Sie auf "Start" (Bild 4)
 - Schritt 5: Geben Sie das Wi-Fi Passwort ein, stellen Sie den Lautsprecher gegen die Mikros von der IP Kamera. Klicken Sie auf "Start Configuration" (Bild 5)
 - Schritt 6: Warten Sie circa 60 Sekunden nachdem "Connecting start" (Bild 6)
 - Schritt 7: Klicken Sie auf ID Nummer nachdem "Connecting successful" (Bild 7)
 - Schritt 8: Klicken Sie "Done" oben rechts. Das Standardpasswort ist leer (Bild 8)
 - Schritt 9: Das Gerät läuft und zeigt online. (Bild 9)

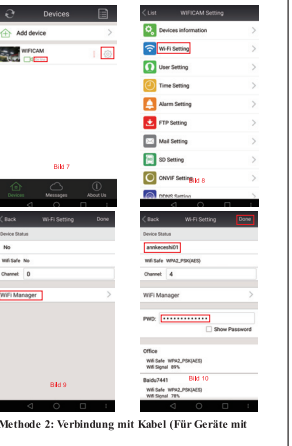
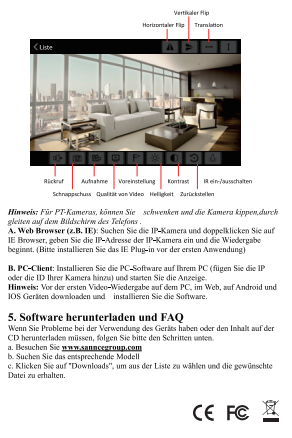
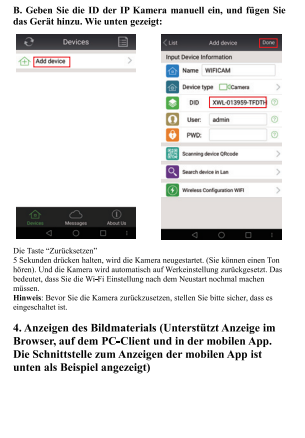
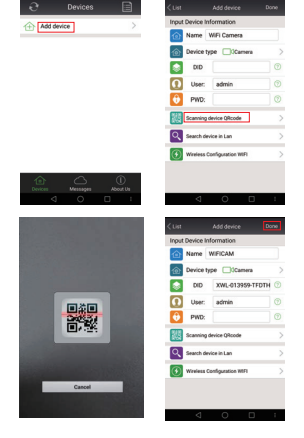
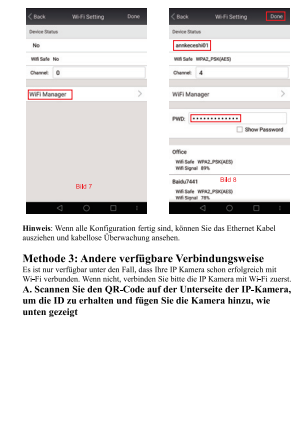
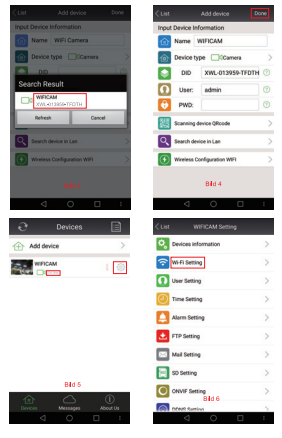
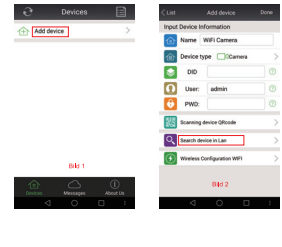


- Ethernet-Schnittstelle**

Bitte stellen Sie sicher, dass die Kamera und Handy unter demselben Netzwerk sind.

A. Die ID von der IP Kamera im lokalen Netzwerk suchen und Verbindung starten.

 - Schritt 1: Starten Sie die App, klicken Sie auf "Add Device".
 - Schritt 2: Klicken Sie auf "Search device in Lan" (Bild 1)
 - Schritt 3: Klicken Sie auf Geräte ID suchen (Bild 2)
 - Schritt 4: Klicken Sie auf "Done" Das standard Passwort ist leer, muss nichts eingeben. (Bild 4)
 - Schritt 5: Das Gerät ist Online. Bitte klicken Sie auf die Taste Einstellung (Bild 5)
 - Schritt 6: Klicken Sie auf "Wi-Fi Setting" (Bild 7)
 - Schritt 7: Klicken Sie auf "Wi-Fi Manager" (Bild 7)
 - Schritt 8: Wenn Sie die SSID (2.4 GHz) von dem kabellosen Router bekommen haben, wählen Sie es und geben Sie das Passwort ein und klicken Sie "Done" oben rechts. Dann wird die Kamera neugestartet (Sie können einen Ton hören) und automatisch mit Wi-Fi-Netzwerk verbunden. (Bild 8)



Methode 2: Verbindung mit Kabel (Für Geräte mit

Hinweis: Wenn alle Konfiguration fertig sind, können Sie das Ethernet Kabel ausstecken und kabellose Überwachung ansehen.

Methode 3: Andere verfügbare Verbindungsweise
 Es ist nur verfügbar unter der Fall, dass Ihre IP-Kamera schon erfolgreich mit Wi-Fi verbunden. Wenn nicht, verbinden Sie bitte die IP Kamera mit Wi-Fi zuerst. **A. Scannen Sie den QR-Code auf der Unterseite der IP-Kamera, um die ID zu erhalten und fügen Sie die Kamera hinzu, wie unten gezeigt**

B. Geben Sie die ID der IP Kamera manuell ein, und fügen Sie das Gerät hinzu. Wie unten gezeigt:

Die Taste "Zurücksetzen"
 5 Sekunden drücken halten, wird die Kamera neugestartet. (Sie können einen Ton hören). Und die Kamera wird automatisch auf Werkseinstellung zurückgesetzt. Das bedeutet, dass Sie die Wi-Fi-Einstellung nach dem Neustart nochmal machen müssen.

Hinweis: Bevor Sie die Kamera zurückzusetzen, stellen Sie bitte sicher, dass es eingeschaltet ist.

4. Anzeigen des Bildmaterials (Unterstützt Anzeige im Browser, auf dem PC-Client und in der mobilen App. Die Schnittstelle zum Anzeigen der mobilen App ist unten als Beispiel angezeigt)

Hinweis: Für IP-Kameras, können Sie schauen und die Kamera kippen durch gehen auf dem Bildschirm der Teilgerä.

A. Web Browser (z.B. IE): Suchen Sie die IP-Kamera und doppelklicken Sie auf IE Browser, geben Sie die IP-Adresse der IP-Kamera ein und die Wiedergabe beginnt. (Bitte installieren Sie das IE Plugin vor der ersten Anwendung)

B. PC-Client: Installieren Sie die PC-Software auf Ihrem PC (fügen Sie die IP oder die ID Ihrer Kamera hinzu und starten Sie die Anzeige)

Hinweis: Vor der ersten Video-Wiedergabe auf dem PC, im Web, auf Android und iOS Geräten downloaden und installieren Sie die Software.

5. Software herunterladen und FAQ
 Wenn Sie Probleme bei der Verwendung des Geräts haben oder den Inhalt auf der CD herunterladen müssen, folgen Sie bitte den Schritten unten.

- a. Besuchen Sie www.sanvcegroup.com
- b. Suchen Sie das entsprechende Modell
- c. Klicken Sie auf "Download", um aus der Liste zu wählen und die gewünschte Datei zu erhalten.



Warning:

This device complies with Part 15 of the FCC Rules. Operation is subject to the following two conditions: (1) this device may not cause harmful interference, and (2) this device must accept any interference received, including interference that may cause undesired operation.

changes or modifications not expressly approved by the party responsible for compliance could void the user's authority to operate the equipment.

NOTE: This equipment has been tested and found to comply with the limits for a Class B digital device, pursuant to Part 15 of the FCC Rules. These limits are designed to provide reasonable protection against harmful interference in a residential installation. This equipment generates, uses and can radiate radio frequency energy and, if not installed and used in accordance with the instructions, may cause harmful interference to radio communications. However, there is no guarantee that interference will not occur in a particular installation. If this equipment does cause harmful interference to radio or television reception, which can be determined by turning the equipment off and on, the user is encouraged to try to correct the interference by one or more of the following measures:

- Reorient or relocate the receiving antenna.
- Increase the separation between the equipment and receiver.
- Connect the equipment into an outlet on a circuit different from that to which the receiver is connected.
- Consult the dealer or an experienced radio/TV technician for help.

NOTE: This device and its antenna(s) must not be co-located or operation in conjunction with any other antenna or transmitter

RF Exposure Statement

To maintain compliance with FCC's RF Exposure guidelines, This equipment should be installed and operated with minimum distance of 20cm the radiator your body. This device and its antenna(s) must not be co-located or operation in conjunction with any other antenna or transmitter