

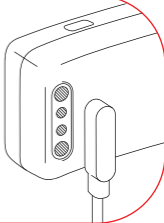
Hello there

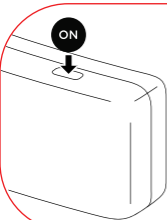
CHARGE FIRST

Connect the USB magnetic charger to the pins. Green light will indicate a full charge.

Connectez le chargeur magnétique USB aux goupilles. Un voyant lumineux vert indique une charge complète.

CHARGEZ D'ABORD





SETUP BEGINS

Unplug the charger. **Glowing blue light** will signal the setup mode. Or press the button for 3 seconds to begin.

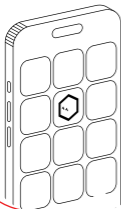
Débranchez le chargeur. Un voyant rougeoyant **bleu** signalera le mode de configuration. Ou appuyez sur le bouton pendant 3 secondes pour commencer.

CONFIGURATION

This GPS positioning tracking system is a GPS/Bluetooth/NB-IOT/CAT M1 integrated device to achieve real-time positioning tracking and anti-theft functions. The positioning system can automatically obtain the longitude and latitude coordinate data of the vehicle and various driving data information, and transmit these data to the monitoring platform through the built-in NB-IOT/CAT M1 module, and is compatible with various monitoring software. The free Google earth map allows users to locate and monitor remote targets

Install Position

1. Location of the bumper.
2. Spare tires. Many cars
3. Rearview mirror.



ACTIVATION

Follow the instructions in the app to register your account and connect your tracker via Bluetooth.

Suivez les instructions fournies dans l'application pour enregistrer votre compte et connecter votre traqueur via Bluetooth.

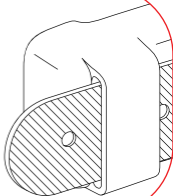
ACTIVATION

MOUNT

Pull the collar or harness strap through the loops of the silicon nest. Place the tracker there.

Tirer le collier ou la sangle du harnais à travers les boucles du nid en silicone. Placez le traqueur ici.

MONTAGE



SAFETY INSTRUCTIONS. For information about safety and handling, please see <https://petcube.com/support/tracker/user-guide/> To avoid injury or harm, read all safety information and operating instructions prior to using Petcube GPS device. **PRODUCT INFO.** The explanations provided in this guide are for informational purposes only and may be modified. The latest version of this guide can be found at <https://petcube.com/support/tracker/user-guide/> **SOFTWARE.** Your Petcube GPS Tracker connects to Petcube, Inc. copyrighted software to control its operation.

CONSIGNES DE SÉCURITÉ. Pour d'informations concernant la sécurité et la manipulation, veuillez consulter <https://petcube.com/support/tracker/user-guide/> Pour éviter toute blessure, lisez toutes les consignes de sécurité et le mode d'emploi pour utiliser la Petcube GPS Tracker. **INFO PRODUIT.** Les explications de ce guide sont fournies à titre informatif uniquement et sont sujettes à modification. Vous pouvez obtenir la dernière version de ce guide sur <https://petcube.com/support/tracker/user-guide/> **LOGICIEL.** Votre Petcube GPS Tracker se connecte au logiciel protégé par copyright Petcube, Inc. pour contrôler son fonctionnement.

WARRANTY. When Petcube GPS Tracker is purchased new through Petcube authorized resellers, it is warranted against defects in materials and workmanship under normal use. Full terms can be found at <https://petcube.com/docs/warranty/> RISKS FOR CHILDREN AND PEOPLE IN NEED OF CARE. The use of this device is not intended for people (including children) with limited physical, sensory or mental abilities or lack of experience and/or lack of knowledge, unless they are supervised by a person responsible for their safety or have been instructed on the use of the device.

GARANTIE. Si vous achetez une Petcube GPS Tracker neuve auprès d'un revendeur agréé Petcube, elle est garantie contre tout défaut matériel ou vice de fabrication dans des conditions d'utilisation normale à partir de la date d'achat. Retrouvez l'intégralité des conditions générales sur <https://petcube.com/docs/warranty/> RISQUES POUR LES ENFANTS ET LES PERSONNES AYANT BESOIN DE SOINS. L'utilisation de cet appareil n'est pas destinée aux personnes (y compris les enfants) dont les capacités physiques, sensorielles ou mentales sont limitées ou qui manquent d'expérience et/ou de connaissances, à moins qu'elles ne soient supervisées par une personne responsable de leur sécurité ou ayant reçu des instructions sur l'utilisation de l'appareil.

TERMS OF USE. For more information please visit <https://petcube.com/docs/terms-of-use/>
FCC WARNING. Any changes or modifications not expressly approved by the party responsible for compliance could void the user's authority to operate the equipment. This device complies with part 15 of the FCC Rules. Operation is subject to the following two conditions: (1) This device may not cause harmful interference, and (2) this device must accept any interference received, including interference that may cause undesired operation.

CONDITIONS D'UTILISATION. Rendez-vous sur <https://petcube.com/docs/terms-of-use/>
pour plus d'informations. AVERTISSEMENT DE LA FCC. Tout changement ou modification n'ayant pas été expressément approuvé par la partie responsable de la conformité peut annuler l'autorité de l'utilisateur à utiliser l'équipement. Cet appareil est conforme à la partie 15 des Règles de la FCC. Le fonctionnement est soumis aux deux conditions suivantes: (1) Cet appareil ne doit pas causer d'interférences nuisibles et (2) cet appareil doit accepter toute interférence reçue, y compris les interférences pouvant cause un fonctionnement indésirable.

FCC RADIATION EXPOSURE STATEMENT. This equipment complies with FCC radiation exposure limits set forth for an uncontrolled environment. This equipment should be installed and operated with a minimum distance of 20 cm between the radiator & your body. This transmitter must not be co-located or operating in conjunction with any other antenna or transmitter. Only use the power supply provided. **ISED/RSS WARNING.**

CANADIAN COMPLIANCE STATEMENT. This device complies with ISED license-exempt RSS standard(s). Operation is subject to the following two conditions: (1) this device may not cause interference, and (2) this device must accept any interference, including interference that may cause undesired operation of the device. **ISED RADIATION EXPOSURE STATEMENT.** This equipment complies with ISED RF radiation exposure limits set forth for an uncontrolled environment. This transmitter must not be co-located or operating in conjunction with any other antenna or transmitter. This equipment should be installed and operated with a minimum distance 20 cm between the radiator & your body. Any changes or modifications not expressly approved by the party responsible for compliance could void the user's authority to operate the equipment.

DÉCLARATION DE LA FCC SUR L'EXPOSITION AUX RADIATIONS. Cet équipement est conforme aux limites d'exposition aux radiations de la FCC pour un environnement non contrôlé. Cet équipement doit être installé et fonctionner avec une distance minimum de 20 cm entre le radiateur et votre corps. Cet émetteur ne doit pas être installé ou utilisé en conjonction avec une autre antenne ou un autre transmetteur. Utilisez uniquement l'alimentation électrique fournie.

AVERTISSEMENT ISED/RSS. DÉCLARATION DE CONFORMITÉ CANADIENNE. Cet appareil est conforme à la / aux norme(s) RSS exemptée(s) de licence de l'ISED. Le fonctionnement est soumis aux deux conditions suivantes: (1) Cet appareil ne doit pas causer d'interférences et (2) cet appareil doit accepter toute interférence, y compris les interférences pouvant causer un fonctionnement indésirable de l'appareil.

DÉCLARATION DE L'ISED SUR L'EXPOSITION AUX RADIATIONS. Cet équipement est conforme aux limites d'exposition aux radiations de radiofréquences de l'ISED pour un environnement non contrôlé. Cet émetteur ne doit pas être installé ou fonctionner en conjonction avec toute autre antenne ou transmetteur. Cet équipement doit être installé et fonctionner avec une distance minimum de 20 cm entre le radiateur et votre corps. Tout changement ou modification n'ayant pas été expressément approuvé par la partie responsable de la conformité peut annuler l'autorité de l'utilisateur à utiliser l'équipement.

CONTACT

For any assistance with the device,
please contact us directly at
support@petcube.com

Pour toute aide concernant cet appareil,
veuillez nous contacter directement à
support@petcube.com

CONTACT

FCC Caution.

This device complies with part 15 of the FCC Rules. Operation is subject to the following two conditions:

- (1) This device may not cause harmful interference, and
- (2) this device must accept any interference received, including interference that may cause undesired operation.

Any Changes or modifications not expressly approved by the party responsible for compliance could void the user's authority to operate the equipment.

Note: This equipment has been tested and found to comply with the limits for a Class B digital device, pursuant to part 15 of the FCC Rules. These limits are designed to provide reasonable protection against harmful interference in a residential installation. This equipment generates uses and can radiate radio frequency energy and, if not installed and used in accordance with the instructions, may cause harmful interference to radio communications.

However, there is no guarantee that interference will not occur in a particular installation. If this equipment does cause harmful interference to radio or television reception, which can be determined by turning the equipment off and on, the user is encouraged to try to correct the interference by one or more of the following measures:

- Reorient or relocate the receiving antenna.
- Increase the separation between the equipment and receiver.
- Connect the equipment into an outlet on a circuit different from that to which the receiver is connected.
- Consult the dealer or an experienced radio/TV technician for help.