

WOW-SOUND

S P E A K E R



FLOATABLE/WATERPROOF



QUICK START —————
PRODUCT MANUAL

WORLD OF WATERSPORTS



CONTROL INSTRUCTIONS

Turn on - Press the Power Button

Turn off - Hold Down the Power Button

Pause/Play – Tap the power button while the speaker is on

Volume Up – Press the “+” button once for an incremental increase or press and hold to quickly increase.

Volume Down – Press the “-” button once for an incremental increase or press and hold to quickly increase.

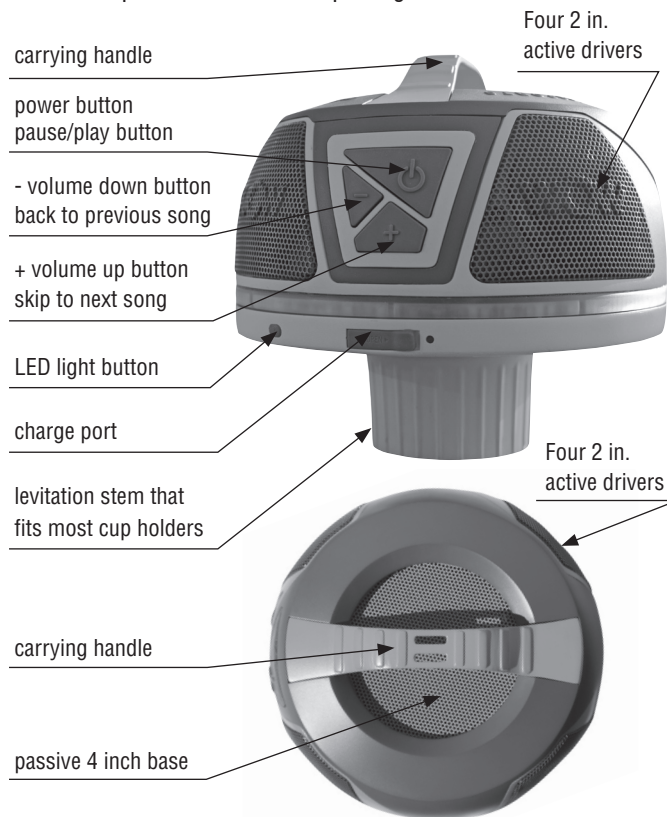
Skip To Next Song – Double tap the “+” button

Go Back To Previous Song – Double tap the “-” button

LED Light - Press the small button under the LED light strip to turn on / off and to switch brightness settings

Reset Bluetooth Connection - Press the “+” and “-” buttons together for 5 seconds until you hear 2 beeps

Charging - Lift the rubber cover under the LED light and connect the AC adaptor included in the package.



SPECIFICATIONS



Power Supply – 13.5V 2A

Battery Life – 50+ hours (varies by volume level, content, and use of LED light)

Frequency Response – 65Hz – 20kHz

Drivers – 4 x 2 in Mid-range drivers & 1 x 4 in Passive Radiator

Waterproof Rating – IP67

Product Weight – 1.6kg or 3.5lbs (approximately)

Product Dimensions – 192mm x 175Hmm or 7.55 in x 6.9 in

Charging Requirements – 100V – 240VAC power adaptor (included); charges fully within 4 hours

Bluetooth Wireless Range: 20m (66 ft.)

Bluetooth Version – 4.2

Operating Temperature Range - 0 to 50° C or 32 to 122° F

Charging Temperature Range - 0 to 45° C or 32 to 113° F

DEVICE CARE

1. Avoid chemical cleaners, solvents, sunscreen, and insect repellents that can damage plastic components and finishes
2. Thoroughly rinse the device with fresh water after exposure to chlorine, salt water, sunscreen, cosmetics, alcohol, or other harsh chemicals. Prolonged exposure to these substances can damage the device.





WOW-SOUND SPEAKER FLOAT

- Lets the speaker float up out of the water for greater sound
- Great to use in rough or busy lake waters or busy pools
- Side grommet for tying off to your favorite float

The WOW-SOUND SPEAKER can also float on it's own!



FLOATING PHONE HOLDER

- Great for waterproof protection while using your phone around water.
- IT FLOATS!
- Provides waterproof protection for your smartphone while maintaining full touch screen functionality
- Crystal Clear Window on both sides, perfect for taking pictures or videos
- Universal: It fits all large Smartphones up to 6 inches & your cash, documents, credit cards, etc, very good for indoor/outdoor activities, beach, swimming, boating, kayaking, watersports, travels
- Easy-to-use with a snap and lock seal system for FULL FLOATING WATERPROOF PROTECTION
- Includes comfortable neck strap for hands-free transport



CHARGING THE STEREO

To prevent corrosion, thoroughly dry the power port and the surrounding area before charging.

You should fully charge the battery before you use the stereo for the first time. Charging a fully depleted battery takes about 4 hours.

1. Open the silicon cover underneath the portion of the LED light under the control panel.
2. Plug the power cable included with the speaker into the power port.



3. Plug the AC power adaptor into a standard wall outlet.

- A. When charging the small round LED light next to the power port will be orange.
- B. When fully charged the light will turn green.

4. Once finished charging remove the power cable.

5. Close the silicon cover completely.

NOTE: The silicon cover must be closed securely to achieve the IP67 water rating

For more information about the features discussed in the manual, please refer to our website at www.wowwatersports.com

CONNECTING DEVICES

Connecting your WOW-SOUND speaker to compatible devices. You can play media from a compatible Bluetooth device using the Bluetooth wireless connection.

1. Enable Bluetooth on your compatible Bluetooth device.
2. Bring the compatible Bluetooth device within 20 m (66 ft.) of the speaker.
3. On the speaker press the power button. The small round LED light next to the power port will blink slowly.
4. Once the speaker is discoverable in pairing mode the small round LED light will start blinking faster.

5. On your compatible Bluetooth device select WOW-SOUND from the list of discoverable devices.
 - a. If your compatible Bluetooth device does not connect to the stereo, repeat the above steps and try again
6. Start playing music from your Bluetooth device.

COMMON PAIRING TROUBLE SHOOTING ISSUES:

1. If your WOW-SOUND speaker is not discoverable on your device, press the “+” and “-” buttons together for 5 seconds until you hear 2 beeps. This will disconnect any previous pairings and reset your speaker for a new pairing. You may need to turn Bluetooth off from your device and then turn it back on as well.
2. Once reset, please follow steps 1-6 above.
3. If you are still having problems, try turning your speaker off and then on again and repeat steps 1-6 above.

TRUE WIRELESS WOW STEREO SOUND MODE

1. TrueWireless WOW Stereo Sound Mode.
When Connecting 2 WOW Sound Speakers one speaker becomes the left and one becomes the right so you have true WOW stereo sound.



Follow the instructions below to activate.

2. Make sure both speakers are turned off and not connected to any bluetooth device.
3. Turn on the first speaker (master) and connect it to your bluetooth device
4. Turn on the second speaker (servant) but do NOT connect it to your bluetooth device
5. On the first speaker press the “+” and “-” buttons at the same time. This enables the True Wireless feature.

6. On the second speaker press the “+” and “-” buttons at the same time. This connects the servant to the master.
7. You will hear “True Wireless Connected” which means they are connected
8. Turn on your music
9. If the servant speaker disconnects you can reconnect it by hitting the “+” and “-” buttons at the same time as long as the master is still in the True Wireless mode.
10. Note 1: At this time the Bluetooth chipset only has the capability for the 2 speakers to be about 5 meters or 15 feet apart but the farther apart they are the less stable the connection is.
11. Note 2: Your device can still be 30 meters away from the first speaker as long as there are no obstructions

REGISTERING YOUR WOW-SOUND SPEAKER

Help us better support you by filling out our registration form found in your speaker packaging or online at www.wowwatersports.com
Please keep the original sales receipt or a photocopy in a safe place

WOW Sports LLC.
Designed and Engineered in the USA
MADE IN CHINA
Email Address:
customerservice@wowwatersports.com
www.wowwatersports.com
Phone: 1-844-969-9063

WOW-SOUND
S P E A K E R

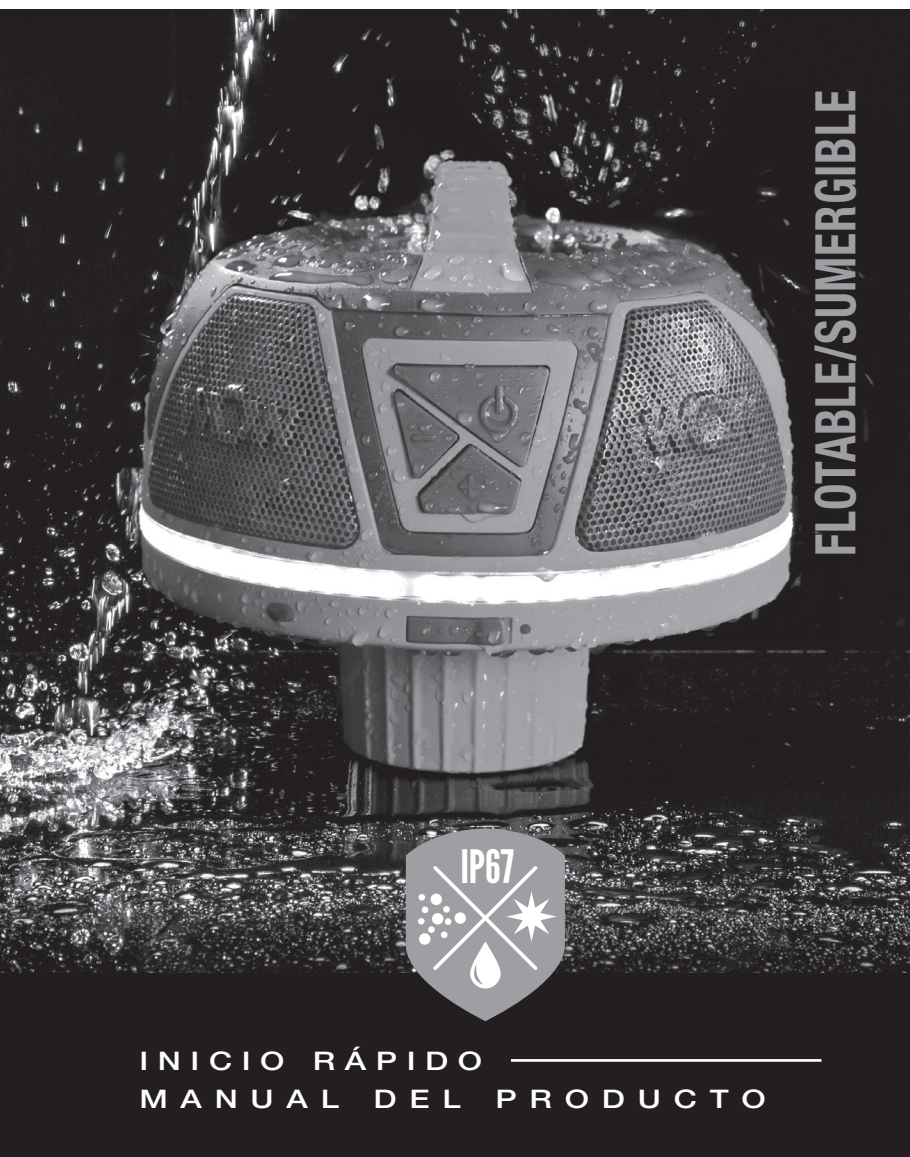
W A R R A N T Y :

World of Watersports warrants, to the original purchaser only, that their high performance products, when used for normal recreational purposes, are free from defects in material and workmanship for a period of 1 year from the date of purchase. Any implied warranties are also limited in duration to the 1 year period from the original date of purchase. Our warranty excludes products for rental, for hire, and other uses not considered normal recreational purposes. World of Watersports will not be held liable for incidental or consequential damages.



WOW-SOUND

SPEAKER



FLOTABLE/SUMERGIBLE



INICIO RÁPIDO
MANUAL DEL PRODUCTO

WORLD OF WATERSPORTS



INSTRUCCIONES DE MANEJO

Conectar - Pulsa el botón de Encendido

Desconectar - Mantén pulsado el botón de Encendido

Pausar/Reproducir - Toca el botón de encendido mientras el altavoz está conectado

Subir el volumen - Pulsa el botón "+" una vez para subir progresivamente el volumen o mantenlo pulsado para subirlo rápidamente.

Bajar el volumen - Pulsa el botón "-" una vez para bajar progresivamente el volumen o mantenlo pulsado para bajarlo rápidamente.

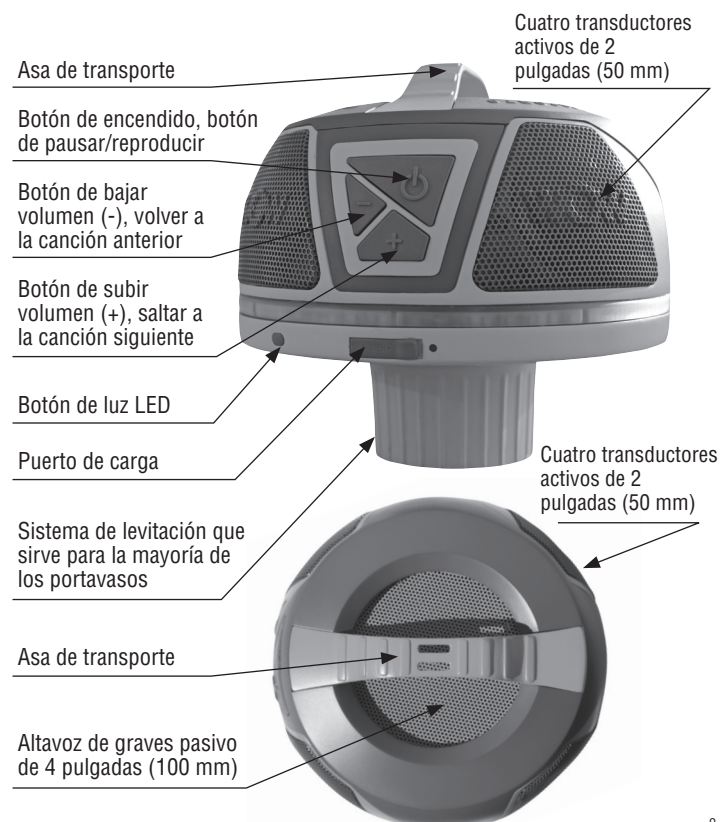
Saltar a la canción siguiente - Haz una pulsación doble en el botón "+"

Volver a la canción anterior - Haz una pulsación doble en el botón "-"

Luz LED - Pulsa el botón pequeño debajo de la tira de luces LED para conectar/desconectar y cambiar los ajustes de brillo

Reajustar conexión Bluetooth - Pulsa los botones "+" y "-" a la vez durante 5 segundos hasta que oigas 2 pitidos

Carga - Levanta la cubierta de goma debajo de la luz LED y conecta el adaptador de CA incluido en el paquete.



ESPECIFICACIONES

Alimentación: 13,5 V, 2 A

Duración de la batería: más de 50 horas (varía según el nivel de volumen, contenido y uso de la luz LED)

Frecuencia en respuesta: 65 Hz - 20 kHz

Transductores: 4 transductores de rango medio de 2 pulgadas (50 mm) y 1 radiador pasivo de 4 pulgadas (100 mm)

Calificación de resistencia al agua: IP67

Peso del producto: 1,6 kg o 3,5 lb (aproximadamente)

Tamaño del producto: 192 mm x 175 mm (7,55 in x 6,9 in)

Requisitos de carga: adaptador de CA de 100-240 V (incluido); carga completa en 4 horas

Alcance inalámbrico del Bluetooth: 20 m (66 ft)

Versión de Bluetooth: 4.2

Rango de temperatura de funcionamiento: 0-50 °C (32-122 °F)

Rango de temperatura de carga: 0-45 °C (32-113 °F)



CUIDADO DEL DISPOSITIVO

1. Evita los productos de limpieza químicos, disolventes, protector solar y repelentes de insectos, ya que pueden dañar los componentes y acabados plásticos
2. Aclara detenidamente el dispositivo con agua fresca tras la exposición al cloro, el agua salada, la protección solar, cosméticos, alcohol u otros productos químicos fuertes. El uso prolongado de estas sustancias puede dañar la carcasa.



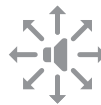
SUBMERSIBLE



FLOATABLE



CONTINUOUS PLAY



360° SOUND



ULTRA LOUD

RECHARGEABLE



LITHIUM-ION BATTERY



EZ HOLD HANDLE



FITS MOST CUP HOLDERS



BLUETOOTH



360° LED LIGHT



BIG STEREO SOUND
LINK 2 SPEAKERS



FLOTADOR DEL ALTAVOZ WOW-SOUND

- Permite que el altavoz flote fuera del agua para mejorar el sonido
- Estupendo para usar en aguas de lagos revueltas o movidas o en piscinas agitadas
- Arandela lateral para atarlo a tu flotador favorito

¡EI ALTAVOZ WOW-SOUND también puede flotar por su cuenta!



PORTATELÉFONOS FLOTANTE

- Genial para una protección contra el agua mientras utilizas tu teléfono rodeado de agua.
- ¡FLOTA!
- Proporciona una protección contra el agua para tu smart phone manteniendo toda la funcionalidad de la pantalla táctil
- Ventana más clara que el agua en ambos lados, perfecto para hacer fotos o grabar vídeos
- Universal: válido para todos los smartphones con un tamaño de hasta 6 pulgadas (unos 15 cm) y para tu dinero, documentos, tarjetas de crédito, etc. Muy útil para actividades en exteriores/de interior, la playa, nadar, ir en barco, hacer piragüismo, deportes acuáticos, viajes
- Fácil de usar con un sistema de cierre para una TOTAL PROTECCIÓN DE FLOTE CONTRA EL AGUA
- Incluye una cómoda correa para el cuello para llevarla sin usar las manos



CARGAR EL APARATO ESTEREOFÓNICO

Para prevenir la corrosión, seca minuciosamente el puerto de carga y la zona circundante antes cargar el aparato.

Deberías cargar completamente la batería antes de usar el aparato estereofónico por primera vez. Cargar una batería totalmente agotada tarda unas 4 horas.

1. Abre la tapa de silicona situada por debajo de la parte de la luz LED, bajo el panel de control.



2. Enchufa el cable de alimentación Incluido con el altavoz en el puerto de suministro eléctrico.

3. Enchufa el adaptador de corriente de CA en una toma de corriente estándar.

A. Al cargar, la pequeña luz LED redonda, al lado del puerto de suministro eléctrico, será de color naranja.

B. Al terminar la carga, la luz se volverá verde.

4. Cuando el proceso de carga haya terminado, retira el cable de alimentación.

5. Cierra la tapa de silicona completamente. NOTA: La tapa de silicona debe cerrarse de forma segura para lograr la calificación de resistencia al agua IP67

Para más información sobre las características descritas en este manual, consulta nuestro sitio web en www.wowwatersports.com

CONECTAR DISPOSITIVOS

Conectar tu WOW-SOUND a dispositivos compatibles. Puedes reproducir medios desde un dispositivo Bluetooth compatible usando la conexión inalámbrica Bluetooth.

1. Habilita Bluetooth en tu dispositivo compatible con Bluetooth.

2. Sitúa el dispositivo compatible con Bluetooth dentro de un radio de 20 m (66 ft) del altavoz.

3. En el altavoz, pulsa el botón de encendido. La pequeña luz LED redonda junto al puerto de suministro eléctrico parpadeará lentamente.

4. Cuando el altavoz sea visible en el modo de emparejamiento, la pequeña luz LED redonda comenzará a parpadear más rápido.

5. En tu dispositivo compatible con Bluetooth, selecciona WOW-SOUND desde la lista de dispositivos visibles.

a. Si tu dispositivo compatible con Bluetooth no se conecta al aparato estereofónico, repite los pasos anteriores e inténtalo de nuevo.

6. Comienza a reproducir música desde tu dispositivo Bluetooth.

SOLUCIÓN DE PROBLEMAS COMUNES DE EMPAREJAMIENTO:

1. Si tu altavoz WOW-SOUND no es visible en tu dispositivo, pulsa los botones “+” y “-“ a la vez durante 5 segundos hasta que oigas 2 pitidos. Esto desconectará cualquier emparejamiento anterior y reajustará tu altavoz para un nuevo emparejamiento. También es posible que tengas que desconectar el Bluetooth de tu aparato y luego volverlo a conectar.

2. Tras el reajuste, sigue los pasos anteriores del 1 al 6.

3. Si aún tienes problemas, intenta desconectar el altavoz y luego vuélvelo a conectar. Luego, repite los pasos anteriores del 1 al 6.

MODO DE SONIDO ESTÉREO TRUE WIRELESS WOW

1. Modo de sonido estéreo True Wireless WOW. Cuando conectes 2 altavoces WOW, uno de ellos será el izquierdo y otro el derecho, por lo que disfrutarás de un verdadero sonido estéreo.

Sigue las instrucciones siguientes para activarlo.

2. Asegúrate de que ambos altavoces están apagados y no están conectados a ningún dispositivo Bluetooth.



3. Enciende el primer altavoz (maestro) y conéctalo a tu dispositivo Bluetooth.

4. Enciende el segundo altavoz (esclavo), pero NO lo conectes a tu dispositivo Bluetooth.

5. En el primer altavoz, pulsa los botones “+” y “-” al mismo tiempo. Esto permite la característica True Wireless.

6. En el segundo altavoz, pulsa los botones “+” y “-” al mismo tiempo. Esto conecta el esclavo al maestro.
7. Escucharás “True Wireless Connected” (“True Wireless conectado”), lo que significa que están conectados.
8. Conecta tu música.
9. Si el altavoz esclavo se desconecta, puedes reconectarlo pulsando los botones “+” y “-” al mismo tiempo, siempre que el maestro esté todavía en el modo True Wireless.
10. Nota 1: Es este momento el chipset de Bluetooth solo tiene capacidad para que los 2 altavoces estén separados unos 5 metros (15 pies) entre sí, pero cuanto más separados estén, menos estable será la conexión.
11. Nota 2: Tu dispositivo puede estar a 30 metros del primer altavoz con tal que no haya obstáculos.

REGISTRAR TU ALTAVOZ WOW-SOUND

Ayúdanos a prestarte una asistencia mejor rellenando nuestro formulario de registro, que se encuentra en el embalaje del altavoz o en línea en www.wowwatersports.com. Conserva el recibo de la venta original o una fotocopia en lugar seguro.

WOW Sports LLC.

Diseñado e ideado en los EE. UU.

HECHO EN CHINA

Email Address:

customerservice@wowwatersports.com

www.wowwatersports.com

Teléfono: 1-844-969-9063

GARANTÍA

World of Watersports garantiza, solo al comprador original, que sus productos de alto rendimiento, cuando se utilizan para propósitos recreativos normales, están libres de defectos en los materiales y la mano de obra durante un período de 1 año desde la fecha de compra. Cualquier garantía implícita también está limitada a un período de 1 año desde la fecha de compra original. Nuestra garantía excluye productos para cualquier tipo de alquiler y otros usos que no estén considerados propósitos recreativos normales. World of Watersports no se hará responsable de daños incidentales o consecuentes.

www.facebook.com/towables



WOW-SOUND
S P E A K E R

FLOTTABLE/A L'ÉPREUVE DE L'EAU

IP67

GUIDE DU PRODUIT
DÉMARRAGE RAPIDE

WORLD OF WATERSPORTS



INSTRUCTIONS DE CONTRÔLE

Allumer - Appuyez sur le bouton d'alimentation.

Éteindre - Maintenez le bouton d'alimentation enfoncé.

Pause/Lecture – Appuyez sur le bouton d'alimentation alors que le haut-parleur est allumé.

Augmenter le volume – Appuyez une fois sur le bouton « + » pour une augmentation graduelle du volume ou maintenez-le enfoncé pour augmenter le volume rapidement.

Baisser le volume – Appuyez une fois sur le bouton « - » pour une baisse graduelle du volume ou maintenez-le enfoncé pour baisser le volume rapidement.

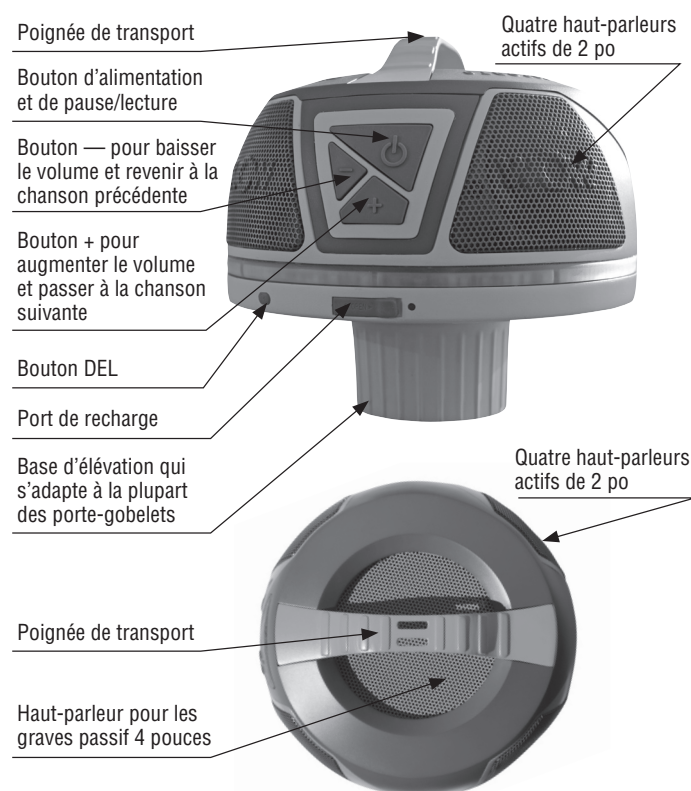
Passer à la prochaine chanson – Appuyez deux fois sur le bouton « + ».

Revenir à la chanson précédente – Appuyez deux fois sur le bouton « - ».

Éclairage DEL - Appuyez sur le petit bouton sous la bande DEL pour allumer/éteindre et pour les paramètres de luminosité.

Réinitialiser la connexion Bluetooth - Maintenez enfoncés les boutons « + » et « - » pendant 5 secondes jusqu'à ce que vous entendiez 2 bips sonores.

Chargement - Soulevez le revêtement en caoutchouc sous la DEL et connectez l'adaptateur CA inclus dans l'emballage.



SPÉCIFICATIONS TECHNIQUES



Bloc d'alimentation – 13,5 V 2 A

Durée de vie de la batterie – 50 heures et plus (varie selon le niveau du volume, le contenu et l'utilisation des DEL)

Réponse de fréquence — 65 Hz – 20 kHz

Haut-parleurs – 4 x 2 po moyens et radiateur passif 1 x 4 po

Certification d'imperméabilité — IP67

Poids du produit — 1,6 kg ou 3,5 lb (approximativement)

Dimensions du produit – 192 mm x 175 mm ou 7,55 po x 6,9 po

Exigences de recharge — 100 — Adaptateur d'alimentation CA 240 V (inclus); charge complète dans les 4 heures

Portée sans-fil Bluetooth : 20 m (66 pi)

Version Bluetooth – 4.2

Intervalle de température en fonction - 0 à 50 °C ou 32 à 122 °F

Intervalle de température pendant le chargement - 0 à 45 °C ou 32 à 113 °F

ENTRETIEN DE L'APPAREIL

1. Évitez les nettoyants chimiques, solvants, écrans solaires et les répulsifs à insectes qui peuvent endommager les composants plastiques et la finition.

2. Rincez abondamment l'appareil après une exposition au chlore, à l'eau salée, aux écrans solaires, aux produits cosmétiques, à l'alcool ou autres produits chimiques nocifs. Une exposition prolongée à ces substances peut endommager le boîtier.



FLOTTEUR DU HAUT-PARLEUR WOW-SOUND

- Permet au haut-parleur de flotter hors de l'eau pour un meilleur son

- Idéal pour une utilisation dans l'eau trouble ou dans les lacs et les piscines très fréquentés

- Cœillet sur le côté pour l'attacher à votre dispositif de flottaison favori

Le HAUT-PARLEUR WOW-SOUND peut aussi flotter tout seul!



SUPPORT POUR TÉLÉPHONE FLOTTABLE

- Idéal pour la protection imperméable de votre téléphone mobile lorsque vous l'utilisez près de l'eau.

- IL FLOTTE!

- Offre une protection imperméable pour votre téléphone intelligent tout en conservant la fonction de l'écran tactile.

- Fenêtres complètement transparentes des deux côtés, ce qui permet de prendre des photos et vidéos parfaits.

- Taille universelle : accommode toutes les dimensions de téléphones intelligents

- jusqu'à 6 pouces ainsi que votre argent, vos documents, vos cartes de crédit, etc. Idéal pour les activités extérieures et intérieures, pour la plage, la baignade, les voyages en bateau, le kayak, les sports nautiques et pour voyager.

- Facile d'utilisation grâce à son système d'étanchéité d'attache rapide qui offre une PROTECTION COMPLÈTE FLOTTANTE IMPERMÉABLE.

- Inclut une courroie pour le cou pour vous permettre de vous déplacer avec les mains libres.



CHARGEMENT DE L'APPAREIL STÉRÉO

Afin d'éviter la corrosion, séchez soigneusement le port d'alimentation et la zone qui l'entoure avant de charger l'appareil.

Vous devriez charger complètement la batterie avant d'utiliser l'appareil pour la première fois. Le chargement d'une batterie complètement vide prend environ 4 heures.

1. Ouvrez le revêtement en silicone sous la DEL sous le panneau de contrôle.
2. Branchez le câble d'alimentation inclus avec le haut-parleur dans le port d'alimentation.
3. Branchez l'adaptateur d'alimentation CA dans la prise murale standard.

A. Lors de la recharge, la petite DEL circulaire au côté du port d'alimentation sera orange.

B. Lorsque l'appareil sera complètement chargé, la lumière deviendra verte.

4. Une fois le chargement complété, retirez le câble d'alimentation.
5. Refermez complètement le recouvrement en silicone.
NOTE : le recouvrement en silicone doit être bien fermé afin de répondre à la certification d'étanchéité IP67.

Pour plus d'informations à propos des caractéristiques décrites dans le manuel, veuillez vous référer à notre site Web au www.wowwatersports.com

CONNECTER DES APPAREILS

Connecter votre haut-parleur WOW-SOUND aux appareils compatibles. Vous pouvez faire jouer du contenu à partir d'un appareil Bluetooth compatible à l'aide d'une connexion sans-fil Bluetooth.

1. Activez la fonction Bluetooth sur votre appareil Bluetooth compatible.
2. Rapprochez l'appareil Bluetooth compatible dans les 20 m (66 pi) du haut-parleur.
3. Sur le haut-parleur, appuyez sur le bouton d'alimentation. La petite DEL circulaire au côté du port d'alimentation clignotera lentement.
4. Une fois que le haut-parleur est détectable en mode jumelage, la petite DEL circulaire clignotera plus rapidement.
5. Sur votre appareil Bluetooth compatible, sélectionnez WOW-SOUND dans la liste des appareils détectés.
 - a. Si votre appareil Bluetooth compatible ne se connecte pas à l'appareil stéréo, répétez les étapes ci-dessus et essayez à nouveau.

6. Démarrez la lecture de la piste de musique à partir de votre appareil Bluetooth.

DÉPANNAGE DE PROBLÈMES DE CONNEXION FRÉQUENTS :

1. Si votre haut-parleur WOW-SOUND n'est pas détectable sur votre appareil, maintenez enfoncés les boutons « + » et « - » pendant 5 secondes jusqu'à ce que vous entendiez 2 bips sonores. Ceci déconnectera toute connexion précédente et réinitialisera votre haut-parleur pour une nouvelle connexion. Il se peut également que vous deviez éteindre la fonction Bluetooth sur votre appareil, puis la rallumer.
2. Une fois la réinitialisation complétée, veuillez suivre les étapes 1-6 ci-dessus.
3. Si vous avez toujours des problèmes, essayez d'éteindre votre haut-parleur puis de le rallumer et de répéter les étapes 1-6 ci-dessus.

MODE SONORE TRUE WIRELESS WOW STEREO

1. Mode sonore TrueWireless WOW Stereo.
Lorsque vous connectez 2 haut-parleurs WOW Sound, il y en a un qui devient le haut-parleur de gauche et un qui devient celui de droite afin que vous obteniez un son WOW stéréo véritable.



Suivez les instructions ci-dessous pour activer la fonction.

2. Assurez-vous que les deux haut-parleurs sont éteints et qu'ils ne sont pas connectés à tout appareil Bluetooth.

3. Allumez le premier haut-parleur (« maître ») et connectez-le à votre appareil Bluetooth.
4. Allumez le second haut-parleur (« esclave »), mais NE LE CONNECTEZ PAS à votre appareil Bluetooth.
5. Sur le premier haut-parleur, appuyez sur les boutons « + » et « - » en même temps. Cela active la fonction « True Wireless ».
6. Sur le second haut-parleur, appuyez sur les boutons « + » et « - » en même temps. Cela connecte le haut-parleur « esclave » au haut-parleur « maître ».
7. Vous entendrez « True Wireless Connected » ce qui veut dire qu'ils sont connectés.
8. Faites jouer votre musique.
9. Si le haut-parleur « esclave » se déconnecte, vous pouvez le reconnecter en appuyant sur les boutons « + » et « - » en même temps pourvu que le haut-parleur « maître » soit toujours en mode « True Wireless ».
10. Note 1 : Actuellement, le jeu de composants Bluetooth seulement la capacité d'avoir les 2 haut-parleurs à une distance d'environ 5 mètres ou 15 pieds, mais plus ils sont loin l'un de l'autre et moins la connexion sera stable.
11. Note 2 : Votre appareil peut quand même se trouver à 30 mètres du premier haut-parleur pourvu qu'il n'y ait pas d'obstructions.

ENREGISTREMENT DE VOTRE HAUT-PARLEUR WOW-SOUND

Aidez-nous à mieux vous assister en remplissant notre formulaire d'enregistrement contenu dans votre emballage de haut-parleur ou en ligne au www.wowwatersports.com. Veuillez conserver la facture d'origine ou une photocopie de celle-ci dans un endroit sûr.

WOW Sports LLC.

Dessiné et conçu aux États-Unis

FABRIQUÉ EN CHINE

Adresse courriel :

customerservice@wowwatersports.com

www.wowwatersports.com

Téléphone : 1-844-969-9063



GARANTIE :

World of Watersports garantie, à l'acheteur d'origine seulement, que leurs produits haute performance, lorsqu'utilisés à des fins récréatives normales, sont exempts de tout vice de matière et de fabrication pour une période d'un (1) an à partir de la date d'achat. Toute garantie implicite est également limitée à la période d'un (1) an à partir de la date d'achat initiale. Notre garantie exclut les produits destinés à être loués et à d'autres utilisations qui ne sont pas considérées à des fins récréatives. World of Watersports ne sera pas tenu responsable des dommages accessoires ou indirects.

www.facebook.com/towables

