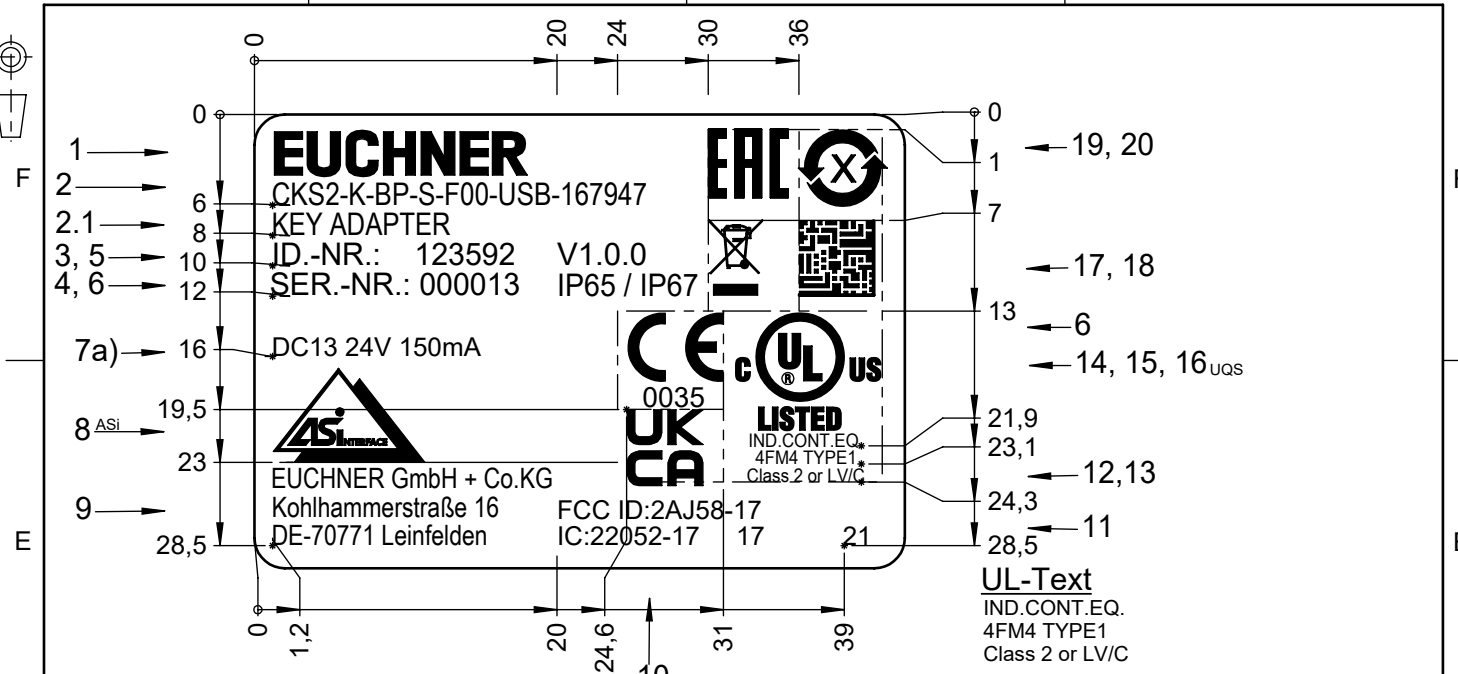


Maße in mm
Dimensions in mm

Tolerierung / Size
ISO 8015



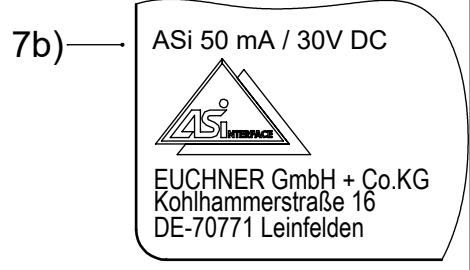
UL-Text
IND.CONT.EQ.
4FM4 TYPE1
Class 2 or LV/C

Schriftgröße
oder
Symbol-Nr. /
front size or
icon no.

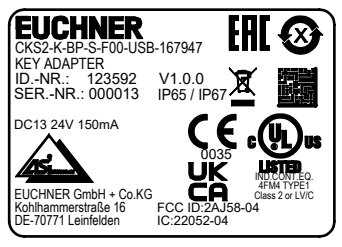
Schriftart / front type Swis 721

Drucker Linie	x
Drucker Zentral	-

- Materialnummer / Typschild /
material number / type label
123915
113959
168915
- Info. / Info acc.to
SAP Materialstamm /
SAP material master file
SAP Klassifizierung /
SAP classification
SAP Fertigungsauftrag /
SAP manufacturing order
Fortlaufend pro Materialnummer /
continuous per material number
SAP Materialstückliste /
SAP parts list
- Datenbank / Data base




M= 1:1



1	Firmen-Logo Company logo	C00504																		
2	Materialkurztext material short text	1,5 fett																		
2.1	40 Produktbeschreibung 40 Product description	1,5	x	x	x															
3	Materialnummer material number	1,5				x														
4	Seriennummer serial number	1,5																		
5	Produktversionsnummer Product version number	1,5																		
6	Schutzart Degree of	1,5																		
7	Gebrauchskategorie (AC, DC) Utilization category (AC, DC)*	1,35																		
8	Asi interface [Asi]	A00902	x	-	-															
9	Anschrift, Firmenname, Website Address, company name, website	1,35																		
10	Funkzulassung radio approval	1,35																		
11	Fertigungsjahr Manufacturing year	1,5																		
12	UL-Text / Class 2...	1																		
13	UKCA	A04700																		
14	UL_C_US	A00401																		
15	CE	A00101																		
16	UQS	1,35																		
17	Barcode 2D	Inhalt content	Material-Nr. Serien-Nr.																	
18	WEEE	F02601																		
19	EAC	A02901																		
20	EFUP China-RoHS	-																		

Darstellung beispielhaft. Original Daten verwenden. /
Exemplary illustration. Use original data.

Grund: silber
Schrift: schwarz

Version/ version	Änderungsnummer/ change number	Bearbeitet/ worked on	Datum/ date	Name/ name	betr. Norm / regarding norm		Maßstab/ scale
1			07.10.21	SW			2:1
		Geprüft/ checked	07.10.21	AR	Werkstoff / material	Oberfläche / surface	Blatt/ sheet
		Genehmigt/ approved	07.10.21	MJ			1 / 1
					Benennung / description		Zeichnung-Nr./ drawing no.
					TYPSCILD CKS		
Bemerkung/ remarks					43x30 (DRUCKER LINIE)		A4

CAD - Zeichnung, keine manuellen Änderungen durchführen!
CAD Drawing, manual changes prohibited!
Schutzvermerk nach DIN 34 beachten. Copyright reserved.
Technische Änderungen vorbehalten. Subject to technical modifications.