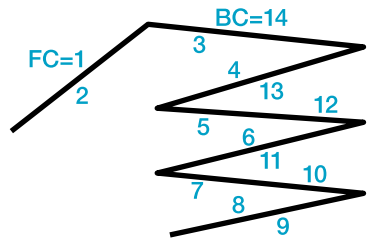


outside

inside



중국

9

10

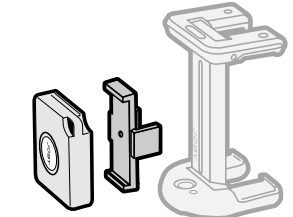
11

12

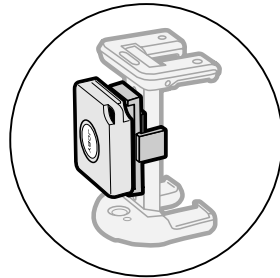
13

BC=14

FC=1



JOBY GripTight Mount™



Certification and Compliance
FCC ID:2A1SS-JB01473 CE 0700

FCC This device complies with Part 15 of the FCC Rules. Operation is subject to the following two conditions:
(1) this device may not cause harmful interference, and
(2) this device must accept any interference received, including interference that may cause undesired operation.
Please note that changes or modifications not expressly approved by the parts responsible for compliance could void the user's authority to operate the equipment.
Note
This equipment has been tested and found to comply with the limits for a Class B digital device, pursuant to Part 15 of the FCC Rules.
These limits are designed to provide reasonable protection against harmful interference in a residential installation. This equipment generates, uses, and can radiate radio frequency energy and, if not installed and used in accordance with the instructions, may cause harmful interference to radio communications. However, there is no guarantee that interference will not occur in a particular installation. If this equipment does cause harmful

interference to radio or television reception, which can be determined by turning the equipment off and on, the user is encouraged to try to correct the interference by one or more of the following measures:
-Reorient or relocate the receiving antenna.
-Increase the separation between the equipment and receiver.
-Connect the equipment into an outlet on a circuit different from that to which the receiver is connected.
-Consult the dealer or an experienced radio/TV technician for help.
CE The operating ambient temperature of the equipment declared by the manufacturer is -20~40°C.
Hereby, JOBY Inc. declares that this device is in compliance with the essential requirements and other relevant provisions of Directive 1999/5/EC.
For the declaration of conformity, visit the web site www.joby.com/certification.
Notice: Observe the national local regulations in the location where the device is to be used. This device may be restricted for use in some or all member states of the European Union (EU)

EN Notice to Canadian users
This device complies with Industry Canada license exempt RSS standard(s). Operation is subject to the following two conditions:
(1) This device may not cause interference, and
(2) This device must accept any interference, including interference that may cause undesired operation of the device.
This device complies with RSS 247 of Industry Canada. Operation is subject to the condition that this device does not cause harmful interference.
This Class B digital apparatus complies with Canadian ICES 003.
FR Avis aux utilisateurs Canadiens
Le présent appareil est conforme aux CNR d'Industrie Canada applicables aux appareils radio exempts de licence. L'exploitation est autorisée aux deux conditions suivantes:
(1) l'appareil ne doit pas produire de brouillage, et
(2) l'utilisateur de l'appareil doit accepter tout brouillage radioélectrique subi, même si le brouillage est susceptible d'en compromettre le fonctionnement.
Cet appareil numérique de la Classe B conforme à la norme NMB 003 du Canada.

CCXXxxLPyyZzW
FRC
低功率電波輻射性電機管理辦法
第十二條
經型式認證合格之低功率射頻電機，非經許可，公司、商號或使用者均不得擅自變更頻率、加大功率或變更原設計之特性及功能。
第十四條
低功率射頻電機之使用不得影響飛航安全及干擾合法通信；經發現有干擾現象時，應立即停用，並改善至無干擾時方得繼續使用。
前項合法通信，指依電信法規定作業之無線電通信。
低功率射頻電機須忍受合法通信或工業、科學及醫療用電波輻射性電機設備之干擾。
輸入、製造射頻電信終端設備之公司、商號或其使用者違反本辦法規定，擅自使用或變更無線電頻率、電功率者，除依電信法規定處罰外，NCC並得撤銷其審驗合格證明。
Warning
電池禁止充電。
請將電池使用在其原始用途上，避免造成電池短路。當以導電物質直接連接電池正負極時會造成短路。
勿使用損壞的電池。

RoHS
EN Complies with the European Union's "Restriction of Hazardous Substances Directive," which protects the environment by restricting specific hazardous materials and products.
ES Cumple con la "Directiva europea sobre restricciones a la utilización de determinadas sustancias peligrosas," que protege el medio ambiente mediante la restricción de materiales y productos peligrosos específicos.
FR Conforme aux directives RoHS (Restriction of Hazardous Substances) de l'Union Européenne qui protège l'environnement en limitant les produits et matériaux dangereux.
PT Conformidade com a diretiva "Restrição de substâncias perigosas" da União Europeia que protege o ambiente ao restringir a utilização de materiais e produtos perigosos específicos.
IT Conforme alla "Direttiva in materia di limitazione all'uso di sostanze pericolose" dell'Unione Europea che protegge l'ambiente limitando l'utilizzo di specifici materiali e prodotti pericolosi.
DE Entspricht der EU-Richtlinie 2002/95/EG (RoHS 1) zur Beschränkung der Verwendung bestimmter gefährlicher Stoffe in Elektro- und Elektronikgeräten.

RU Во избежание сокращения срока службы вашей перезаряжаемой аккумуляторной батареи видеокмеры для экстремальных условий работы полностью зарядите ее каждые 3 месяца.
SC 符合歐盟《有害物質限制指令》，該指令通過限制使用特定的有害材料和產品來保護環境。
TC 符合歐盟《有害物質限制指令》，該指令通過限制使用特定的有害材料和產品來保護環境。
JP 特定の危険物質や製品の規制によって環境を保護する、欧州連合の「特定有害物質使用制限」指令に準拠。
KR 특정 위험 물질 및 제품을 제한하여 환경을 보호하는 유럽 연합의 "Restriction of Hazardous Substances Directive (위험 물질 제한 명령)"를 준수합니다.

twitter.com/jobynic
facebook.com/jobynic
instagram.com/jobynic
plus.google.com/+joby
info@joby.com

joby.com/impulse

©2016 DayMen US Inc
JOBY
1435 N McDowell Blvd
Suite 200
Petaluma, CA 94954
1-800-800-5693

0500-070



Impulse™



2

3

4

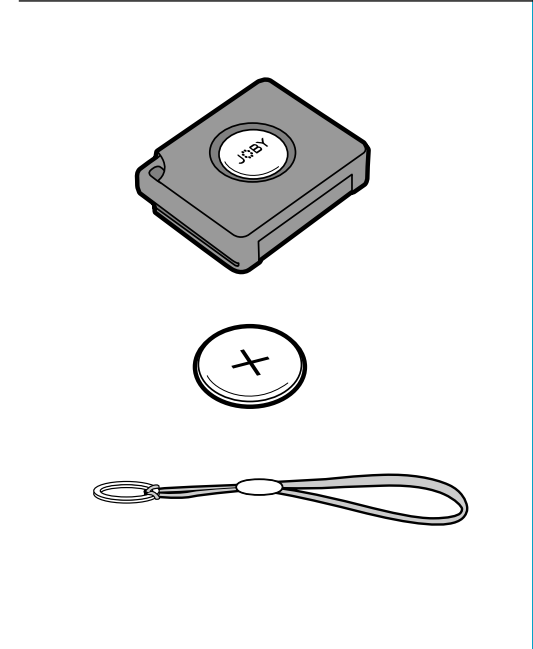
5

6

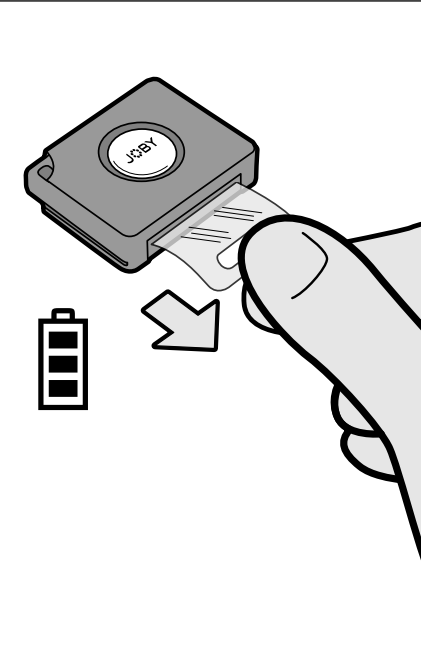
7

8

Impulse
影捕自拍遙控器 / 影捕自拍遙控器
Model No.: JB01473
型号: JB01473 / 型號: JB01473



Battery
Bateria | Pile | Pilha | Batteria | Batterie | Аккумулятор | 電池 | 電池 | 電池 | 배터리



EN Requires one CR2032 battery (included).
ES Requiere una batería CR2032 (incluida).
FR Nécessite une pile CR2032 (fournie).
PT Requer uma pilha CR2032 (incluída).
IT Richiede una batteria CR2032 (in dotazione).
DE Erfordert eine Batterie des Typs CR2032 (enthalten).
RU Требуется одна аккумуляторная батарейка типа CR2032. (Входит в комплект поставки).
SC 需要一块 CR2032 電池。(已隨附)
TC 需要一款 CR2032 電池。(包含在內)
JP CR2032 / バッテリ 1個が必要です。(同梱)。
KR CR2032 배터리가 한 개 필요합니다. (함께 제공)

EN Requires one CR2032 battery (included).
ES Requiere una batería CR2032 (incluida).
FR Nécessite une pile CR2032 (fournie).
PT Requer uma pilha CR2032 (incluída).
IT Richiede una batteria CR2032 (in dotazione).
DE Erfordert eine Batterie des Typs CR2032 (enthalten).
RU Требуется одна аккумуляторная батарейка типа CR2032. (Входит в комплект поставки).
SC 需要一块 CR2032 電池。(已隨附)
TC 需要一款 CR2032 電池。(包含在內)
JP CR2032 / バッテリ 1個が必要です。(同梱)。
KR CR2032 배터리가 한 개 필요합니다. (함께 제공)

EN Pairing for the first time
1. Turn 'on' Bluetooth on your device.
2. Press and hold the JOBY button until LED light flashes.
3. Select "JOBY Shutter" in Bluetooth settings.
Taking photos Open camera app and press the JOBY button.
To turn off, press and hold the JOBY button until the LED light flashes. Power will automatically shut off if idle for 10 minutes.
Deleting and re-pairing to a different device From off, press and hold the JOBY button for 2 seconds. Go to Bluetooth settings on your device and remove the "JOBY Shutter."
ES Cómo emparejar la unidad por primera vez
1. Active la conexión Bluetooth de su dispositivo.
2. Pulse el botón JOBY para encender la unidad.
3. Seleccione la opción "JOBY Shutter" en los ajustes de Bluetooth de su dispositivo.
Cómo tomar fotografías Abra la aplicación de la cámara y pulse el botón JOBY.
Para desactivar la unidad mantenga pulsado el botón JOBY hasta que el indicador LED parpadee. La unidad se apagará automáticamente tras 10 minutos de inactividad.

PT Emparelhar pela primeira vez
1. Ligue a funcionalidade Bluetooth no seu dispositivo.
2. Prima o botão JOBY para ligar.
3. Seleccione "JOBY Shutter" nas definições Bluetooth.
Tirar fotos Abra a aplicação da câmara e prima o botão JOBY.
Para desligar, mantenha o botão JOBY premido até a luz LED piscar. A energia é automaticamente desligada de ficar inativo durante 10 minutos.
Eliminar e emparelhar com outro dispositivo A partir da posição de desligado, mantenha o botão JOBY premido durante 2 segundos.
Prise de photos Ouvrez l'appli de l'appareil photo et appuyez sur le bouton JOBY.
Pour éteindre le tout, appuyez sur le bouton JOBY et maintenez-le enfoncé jusqu'à ce que le voyant lumineux clignote. Le système s'éteindra automatiquement en cas de non utilisation pendant 10 minutes.
Suppression de l'appareil et jumelage avec un appareil différent Lorsque le dispositif est éteint, appuyez sur le bouton JOBY et maintenez-le enfoncé pendant 2 secondes. Rendez-vous dans les paramètres Bluetooth de votre appareil et enlevez "JOBY Shutter" (déclencheur JOBY).
ES Cómo eliminar el emparejamiento de la unidad y emparejarla a un dispositivo diferente
Con la unidad apagada pulse y mantenga sujeto el botón JOBY durante 2 segundos. Vaya a los ajustes de Bluetooth de su dispositivo y elimine la opción "JOBY Shutter".
Primer jumelage
1. Activez la fonction Bluetooth sur votre appareil.
2. Appuyez sur le bouton JOBY pour l'allumer.
3. Sélectionnez «JOBY Shutter» (déclencheur JOBY) dans les paramètres Bluetooth.
Prise de photos Ouvrez l'appli de l'appareil photo et appuyez sur le bouton JOBY.
Pour éteindre le tout, appuyez sur le bouton JOBY et maintenez-le enfoncé jusqu'à ce que le voyant lumineux clignote. Le système s'éteindra automatiquement en cas de non utilisation pendant 10 minutes.
Suppression de l'appareil et jumelage avec un appareil différent Lorsque le dispositif est éteint, appuyez sur le bouton JOBY et maintenez-le enfoncé pendant 2 secondes. Rendez-vous dans les paramètres Bluetooth de votre appareil et enlevez "JOBY Shutter" (déclencheur JOBY).
PT Emparelhar pela primeira vez
1. Ligue a funcionalidade Bluetooth no seu dispositivo.
2. Prima o botão JOBY para ligar.
3. Seleccione "JOBY Shutter" nas definições Bluetooth.
Tirar fotos Abra a aplicação da câmara e prima o botão JOBY.
Para desligar, mantenha o botão JOBY premido até a luz LED piscar. A energia é automaticamente desligada de ficar inativo durante 10 minutos.
Eliminar e emparelhar com outro dispositivo A partir da posição de desligado, mantenha o botão JOBY premido durante 2 segundos.
Prise de photos Ouvrez l'appli de l'appareil photo et appuyez sur le bouton JOBY.
Pour éteindre le tout, appuyez sur le bouton JOBY et maintenez-le enfoncé jusqu'à ce que le voyant lumineux clignote. Le système s'éteindra automatiquement en cas de non utilisation pendant 10 minutes.
Suppression de l'appareil et jumelage avec un appareil différent Lorsque le dispositif est éteint, appuyez sur le bouton JOBY et maintenez-le enfoncé pendant 2 secondes. Rendez-vous dans les paramètres Bluetooth de votre appareil et enlevez "JOBY Shutter" (déclencheur JOBY).
ES Cómo eliminar el emparejamiento de la unidad y emparejarla a un dispositivo diferente
Con la unidad apagada pulse y mantenga sujeto el botón JOBY durante 2 segundos. Vaya a los ajustes de Bluetooth de su dispositivo y elimine la opción "JOBY Shutter".
Primer jumelage
1. Activez la fonction Bluetooth sur votre appareil.
2. Appuyez sur le bouton JOBY pour l'allumer.
3. Sélectionnez «JOBY Shutter» (déclencheur JOBY) dans les paramètres Bluetooth.
Prise de photos Ouvrez l'appli de l'appareil photo et appuyez sur le bouton JOBY.
Pour éteindre le tout, appuyez sur le bouton JOBY et maintenez-le enfoncé jusqu'à ce que le voyant lumineux clignote. Le système s'éteindra automatiquement en cas de non utilisation pendant 10 minutes.
Suppression de l'appareil et jumelage avec un appareil différent Lorsque le dispositif est éteint, appuyez sur le bouton JOBY et maintenez-le enfoncé pendant 2 secondes. Rendez-vous dans les paramètres Bluetooth de votre appareil et enlevez "JOBY Shutter" (déclencheur JOBY).
PT Emparelhar pela primeira vez
1. Ligue a funcionalidade Bluetooth no seu dispositivo.
2. Prima o botão JOBY para ligar.
3. Seleccione "JOBY Shutter" nas definições Bluetooth.
Tirar fotos Abra a aplicação da câmara e prima o botão JOBY.
Para desligar, mantenha o botão JOBY premido até a luz LED piscar. A energia é automaticamente desligada de ficar inativo durante 10 minutos.
Eliminar e emparelhar com outro dispositivo A partir da posição de desligado, mantenha o botão JOBY premido durante 2 segundos.
Prise de photos Ouvrez l'appli de l'appareil photo et appuyez sur le bouton JOBY.
Pour éteindre le tout, appuyez sur le bouton JOBY et maintenez-le enfoncé jusqu'à ce que le voyant lumineux clignote. Le système s'éteindra automatiquement en cas de non utilisation pendant 10 minutes.
Suppression de l'appareil et jumelage avec un appareil différent Lorsque le dispositif est éteint, appuyez sur le bouton JOBY et maintenez-le enfoncé pendant 2 secondes. Rendez-vous dans les paramètres Bluetooth de votre appareil et enlevez "JOBY Shutter" (déclencheur JOBY).
ES Cómo eliminar el emparejamiento de la unidad y emparejarla a un dispositivo diferente
Con la unidad apagada pulse y mantenga sujeto el botón JOBY durante 2 segundos. Vaya a los ajustes de Bluetooth de su dispositivo y elimine la opción "JOBY Shutter".
Primer jumelage
1. Activez la fonction Bluetooth sur votre appareil.
2. Appuyez sur le bouton JOBY pour l'allumer.
3. Sélectionnez «JOBY Shutter» (déclencheur JOBY) dans les paramètres Bluetooth.
Prise de photos Ouvrez l'appli de l'appareil photo et appuyez sur le bouton JOBY.
Pour éteindre le tout, appuyez sur le bouton JOBY et maintenez-le enfoncé jusqu'à ce que le voyant lumineux clignote. Le système s'éteindra automatiquement en cas de non utilisation pendant 10 minutes.
Suppression de l'appareil et jumelage avec un appareil différent Lorsque le dispositif est éteint, appuyez sur le bouton JOBY et maintenez-le enfoncé pendant 2 secondes. Rendez-vous dans les paramètres Bluetooth de votre appareil et enlevez "JOBY Shutter" (déclencheur JOBY).
PT Emparelhar pela primeira vez
1. Ligue a funcionalidade Bluetooth no seu dispositivo.
2. Prima o botão JOBY para ligar.
3. Seleccione "JOBY Shutter" nas definições Bluetooth.
Tirar fotos Abra a aplicação da câmara e prima o botão JOBY.
Para desligar, mantenha o botão JOBY premido até a luz LED piscar. A energia é automaticamente desligada de ficar inativo durante 10 minutos.
Eliminar e emparelhar com outro dispositivo A partir da posição de desligado, mantenha o botão JOBY premido durante 2 segundos.
Prise de photos Ouvrez l'appli de l'appareil photo et appuyez sur le bouton JOBY.
Pour éteindre le tout, appuyez sur le bouton JOBY et maintenez-le enfoncé jusqu'à ce que le voyant lumineux clignote. Le système s'éteindra automatiquement en cas de non utilisation pendant 10 minutes.
Suppression de l'appareil et jumelage avec un appareil différent Lorsque le dispositif est éteint, appuyez sur le bouton JOBY et maintenez-le enfoncé pendant 2 secondes. Rendez-vous dans les paramètres Bluetooth de votre appareil et enlevez "JOBY Shutter" (déclencheur JOBY).
ES Cómo eliminar el emparejamiento de la unidad y emparejarla a un dispositivo diferente
Con la unidad apagada pulse y mantenga sujeto el botón JOBY durante 2 segundos. Vaya a los ajustes de Bluetooth de su dispositivo y elimine la opción "JOBY Shutter".
Primer jumelage
1. Activez la fonction Bluetooth sur votre appareil.
2. Appuyez sur le bouton JOBY pour l'allumer.
3. Sélectionnez «JOBY Shutter» (déclencheur JOBY) dans les paramètres Bluetooth.
Prise de photos Ouvrez l'appli de l'appareil photo et appuyez sur le bouton JOBY.
Pour éteindre le tout, appuyez sur le bouton JOBY et maintenez-le enfoncé jusqu'à ce que le voyant lumineux clignote. Le système s'éteindra automatiquement en cas de non utilisation pendant 10 minutes.
Suppression de l'appareil et jumelage avec un appareil différent Lorsque le dispositif est éteint, appuyez sur le bouton JOBY et maintenez-le enfoncé pendant 2 secondes. Rendez-vous dans les paramètres Bluetooth de votre appareil et enlevez "JOBY Shutter" (déclencheur JOBY).
PT Emparelhar pela primeira vez
1. Ligue a funcionalidade Bluetooth no seu dispositivo.
2. Prima o botão JOBY para ligar.
3. Seleccione "JOBY Shutter" nas definições Bluetooth.
Tirar fotos Abra a aplicação da câmara e prima o botão JOBY.
Para desligar, mantenha o botão JOBY premido até a luz LED piscar. A energia é automaticamente desligada de ficar inativo durante 10 minutos.
Eliminar e emparelhar com outro dispositivo A partir da posição de desligado, mantenha o botão JOBY premido durante 2 segundos.
Prise de photos Ouvrez l'appli de l'appareil photo et appuyez sur le bouton JOBY.
Pour éteindre le tout, appuyez sur le bouton JOBY et maintenez-le enfoncé jusqu'à ce que le voyant lumineux clignote. Le système s'éteindra automatiquement en cas de non utilisation pendant 10 minutes.
Suppression de l'appareil et jumelage avec un appareil différent Lorsque le dispositif est éteint, appuyez sur le bouton JOBY et maintenez-le enfoncé pendant 2 secondes. Rendez-vous dans les paramètres Bluetooth de votre appareil et enlevez "JOBY Shutter" (déclencheur JOBY).
ES Cómo eliminar el emparejamiento de la unidad y emparejarla a un dispositivo diferente
Con la unidad apagada pulse y mantenga sujeto el botón JOBY durante 2 segundos. Vaya a los ajustes de Bluetooth de su dispositivo y elimine la opción "JOBY Shutter".
Primer jumelage
1. Activez la fonction Bluetooth sur votre appareil.
2. Appuyez sur le bouton JOBY pour l'allumer.
3. Sélectionnez «JOBY Shutter» (déclencheur JOBY) dans les paramètres Bluetooth.
Prise de photos Ouvrez l'appli de l'appareil photo et appuyez sur le bouton JOBY.
Pour éteindre le tout, appuyez sur le bouton JOBY et maintenez-le enfoncé jusqu'à ce que le voyant lumineux clignote. Le système s'éteindra automatiquement en cas de non utilisation pendant 10 minutes.
Suppression de l'appareil et jumelage avec un appareil différent Lorsque le dispositif est éteint, appuyez sur le bouton JOBY et maintenez-le enfoncé pendant 2 secondes. Rendez-vous dans les paramètres Bluetooth de votre appareil et enlevez "JOBY Shutter" (déclencheur JOBY).
PT Emparelhar pela primeira vez
1. Ligue a funcionalidade Bluetooth no seu dispositivo.
2. Prima o botão JOBY para ligar.
3. Seleccione "JOBY Shutter" nas definições Bluetooth.
Tirar fotos Abra a aplicação da câmara e prima o botão JOBY.
Para desligar, mantenha o botão JOBY premido até a luz LED piscar. A energia é automaticamente desligada de ficar inativo durante 10 minutos.
Eliminar e emparelhar com outro dispositivo A partir da posição de desligado, mantenha o botão JOBY premido durante 2 segundos.
Prise de photos Ouvrez l'appli de l'appareil photo et appuyez sur le bouton JOBY.
Pour éteindre le tout, appuyez sur le bouton JOBY et maintenez-le enfoncé jusqu'à ce que le voyant lumineux clignote. Le système s'éteindra automatiquement en cas de non utilisation pendant 10 minutes.
Suppression de l'appareil et jumelage avec un appareil différent Lorsque le dispositif est éteint, appuyez sur le bouton JOBY et maintenez-le enfoncé pendant 2 secondes. Rendez-vous dans les paramètres Bluetooth de votre appareil et enlevez "JOBY Shutter" (déclencheur JOBY).
ES Cómo eliminar el emparejamiento de la unidad y emparejarla a un dispositivo diferente
Con la unidad apagada pulse y mantenga sujeto el botón JOBY durante 2 segundos. Vaya a los ajustes de Bluetooth de su dispositivo y elimine la opción "JOBY Shutter".
Primer jumelage
1. Activez la fonction Bluetooth sur votre appareil.
2. Appuyez sur le bouton JOBY pour l'allumer.
3. Sélectionnez «JOBY Shutter» (déclencheur JOBY) dans les paramètres Bluetooth.
Prise de photos Ouvrez l'appli de l'appareil photo et appuyez sur le bouton JOBY.
Pour éteindre le tout, appuyez sur le bouton JOBY et maintenez-le enfoncé jusqu'à ce que le voyant lumineux clignote. Le système s'éteindra automatiquement en cas de non utilisation pendant 10 minutes.
Suppression de l'appareil et jumelage avec un appareil différent Lorsque le dispositif est éteint, appuyez sur le bouton JOBY et maintenez-le enfoncé pendant 2 secondes. Rendez-vous dans les paramètres Bluetooth de votre appareil et enlevez "JOBY Shutter" (déclencheur JOBY).
PT Emparelhar pela primeira vez
1. Ligue a funcionalidade Bluetooth no seu dispositivo.
2. Prima o botão JOBY para ligar.
3. Seleccione "JOBY Shutter" nas definições Bluetooth.
Tirar fotos Abra a aplicação da câmara e prima o botão JOBY.
Para desligar, mantenha o botão JOBY premido até a luz LED piscar. A energia é automaticamente desligada de ficar inativo durante 10 minutos.
Eliminar e emparelhar com outro dispositivo A partir da posição de desligado, mantenha o botão JOBY premido durante 2 segundos.
Prise de photos Ouvrez l'appli de l'appareil photo et appuyez sur le bouton JOBY.
Pour éteindre le tout, appuyez sur le bouton JOBY et maintenez-le enfoncé jusqu'à ce que le voyant lumineux clignote. Le système s'éteindra automatiquement en cas de non utilisation pendant 10 minutes.
Suppression de l'appareil et jumelage avec un appareil différent Lorsque le dispositif est éteint, appuyez sur le bouton JOBY et maintenez-le enfoncé pendant 2 secondes. Rendez-vous dans les paramètres Bluetooth de votre appareil et enlevez "JOBY Shutter" (déclencheur JOBY).
ES Cómo eliminar el emparejamiento de la unidad y emparejarla a un dispositivo diferente
Con la unidad apagada pulse y mantenga sujeto el botón JOBY durante 2 segundos. Vaya a los ajustes de Bluetooth de su dispositivo y elimine la opción "JOBY Shutter".
Primer jumelage
1. Activez la fonction Bluetooth sur votre appareil.
2. Appuyez sur le bouton JOBY pour l'allumer.
3. Sélectionnez «JOBY Shutter» (déclencheur JOBY) dans les paramètres Bluetooth.
Prise de photos Ouvrez l'appli de l'appareil photo et appuyez sur le bouton JOBY.
Pour éteindre le tout, appuyez sur le bouton JOBY et maintenez-le enfoncé jusqu'à ce que le voyant lumineux clignote. Le système s'éteindra automatiquement en cas de non utilisation pendant 10 minutes.
Suppression de l'appareil et jumelage avec un appareil différent Lorsque le dispositif est éteint, appuyez sur le bouton JOBY et maintenez-le enfoncé pendant 2 secondes. Rendez-vous dans les paramètres Bluetooth de votre appareil et enlevez "JOBY Shutter" (déclencheur JOBY).
PT Emparelhar pela primeira vez
1. Ligue a funcionalidade Bluetooth no seu dispositivo.
2. Prima o botão JOBY para ligar.
3. Seleccione "JOBY Shutter" nas definições Bluetooth.
Tirar fotos Abra a aplicação da câmara e prima o botão JOBY.
Para desligar, mantenha o botão JOBY premido até a luz LED piscar. A energia é automaticamente desligada de ficar inativo durante 10 minutos.
Eliminar e emparelhar com outro dispositivo A partir da posição de desligado, mantenha o botão JOBY premido durante 2 segundos.
Prise de photos Ouvrez l'appli de l'appareil photo et appuyez sur le bouton JOBY.
Pour éteindre le tout, appuyez sur le bouton JOBY et maintenez-le enfoncé jusqu'à ce que le voyant lumineux clignote. Le système s'éteindra automatiquement en cas de non utilisation pendant 10 minutos.
Suppression de l'appareil et jumelage avec un appareil différent Lorsque le dispositif est éteint, appuyez sur le bouton JOBY et maintenez-le enfoncé pendant 2 secondes. Rendez-vous dans les paramètres Bluetooth de votre appareil et enlevez "JOBY Shutter" (déclencheur JOBY).
ES Cómo eliminar el emparejamiento de la unidad y emparejarla a un dispositivo diferente
Con la unidad apagada pulse y mantenga sujeto el botón JOBY durante 2 segundos. Vaya a los ajustes de Bluetooth de su dispositivo y elimine la opción "JOBY Shutter".
Primer jumelage
1. Activez la fonction Bluetooth sur votre appareil.
2. Appuyez sur le bouton JOBY pour l'allumer.
3. Sélectionnez «JOBY Shutter» (déclencheur JOBY) dans les paramètres Bluetooth.
Prise de photos Ouvrez l'appli de l'appareil photo et appuyez sur le bouton JOBY.
Pour éteindre le tout, appuyez sur le bouton JOBY et maintenez-le enfoncé jusqu'à ce que le voyant lumineux clignote. Le système s'éteindra automatiquement en cas de non utilisation pendant 10 minutes.
Suppression de l'appareil et jumelage avec un appareil différent Lorsque le dispositif est éteint, appuyez sur le bouton JOBY et maintenez-le enfoncé pendant 2 secondes. Rendez-vous dans les paramètres Bluetooth de votre appareil et enlevez "JOBY Shutter" (déclencheur JOBY).
PT Emparelhar pela primeira vez
1. Ligue a funcionalidade Bluetooth no seu dispositivo.
2. Prima o botão JOBY para ligar.
3. Seleccione "JOBY Shutter" nas definições Bluetooth.
Tirar fotos Abra a aplicação da câmara e prima o botão JOBY.
Para desligar, mantenha o botão JOBY premido até a luz LED piscar. A energia é automaticamente desligada de ficar inativo durante 10 minutos.
Eliminar e emparelhar com outro dispositivo A partir da posição de desligado, mantenha o botão JOBY premido durante 2 segundos.
Prise de photos Ouvrez l'appli de l'appareil photo et appuyez sur le bouton JOBY.
Pour éteindre le tout, appuyez sur le bouton JOBY et maintenez-le enfoncé jusqu'à ce que le voyant lumineux clignote. Le système s'éteindra automatiquement en cas de non utilisation pendant 10 minutos.
Suppression de l'appareil et jumelage avec un appareil différent Lorsque le dispositif est éteint, appuyez sur le bouton JOBY et maintenez-le enfoncé pendant 2 secondes. Rendez-vous dans les paramètres Bluetooth de votre appareil et enlevez "JOBY Shutter" (déclencheur JOBY).
ES Cómo eliminar el emparejamiento de la unidad y emparejarla a un dispositivo diferente
Con la unidad apagada pulse y mantenga sujeto el botón JOBY durante 2 segundos. Vaya a los ajustes de Bluetooth de su dispositivo y elimine la opción "JOBY Shutter".
Primer jumelage
1. Activez la fonction Bluetooth sur votre appareil.
2. Appuyez sur le bouton JOBY pour l'allumer.
3. Sélectionnez «JOBY Shutter» (déclencheur JOBY) dans les paramètres Bluetooth.
Prise de photos Ouvrez l'appli de l'appareil photo et appuyez sur le bouton JOBY.
Pour éteindre le tout, appuyez sur le bouton JOBY et maintenez-le enfoncé jusqu'à ce que le voyant lumineux clignote. Le système s'éteindra automatiquement en cas de non utilisation pendant 10 minutos.
Suppression de l'appareil et jumelage avec un appareil différent Lorsque le dispositif est éteint, appuyez sur le bouton JOBY et maintenez-le enfoncé pendant 2 secondes. Rendez-vous dans les paramètres Bluetooth de votre appareil et enlevez "JOBY Shutter" (déclencheur JOBY).
PT Emparelhar pela primeira vez
1. Ligue a funcionalidade Bluetooth no seu dispositivo.
2. Prima o botão JOBY para ligar.
3. Seleccione "JOBY Shutter" nas definições Bluetooth.
Tirar fotos Abra a aplicação da câmara e prima o botão JOBY.
Para desligar, mantenha o botão JOBY premido até a luz LED piscar. A energia é automaticamente desligada de ficar inativo durante 10 minutos.
Eliminar e emparelhar com outro dispositivo A partir da posição de desligado, mantenha o botão JOBY premido durante 2 segundos.
Prise de photos Ouvrez l'appli de l'appareil photo et appuyez sur le bouton JOBY.
Pour éteindre le tout, appuyez sur le bouton JOBY et maintenez-le enfoncé jusqu'à ce que le voyant lumineux clignote. Le système s'éteindra automatiquement en cas de non utilisation pendant 10 minutos.
Suppression de l'appareil et jumelage avec un appareil différent Lorsque le dispositif est éteint, appuyez sur le bouton JOBY et maintenez-le enfoncé pendant 2 secondes. Rendez-vous dans les paramètres Bluetooth de votre appareil et enlevez "JOBY Shutter" (déclencheur JOBY).
ES Cómo eliminar el emparejamiento de la unidad y emparejarla a un dispositivo diferente
Con la unidad apagada pulse y mantenga sujeto el botón JOBY durante 2 segundos. Vaya a los ajustes de Bluetooth de su dispositivo y elimine la opción "JOBY Shutter".
Primer jumelage
1. Activez la fonction Bluetooth sur votre appareil.
2. Appuyez sur le bouton JOBY pour l'allumer.
3. Sélectionnez «JOBY Shutter» (déclencheur JOBY) dans les paramètres Bluetooth.
Prise de photos Ouvrez l'appli de l'appareil photo et appuyez sur le bouton JOBY.
Pour éteindre le tout, appuyez sur le bouton JOBY et maintenez-le enfoncé jusqu'à ce que le voyant lumineux clignote. Le système s'éteindra automatiquement en cas de non utilisation pendant 10 minutos.
Suppression de l'appareil et jumelage avec un appareil différent Lorsque le dispositif est éteint, appuyez sur le bouton JOBY et maintenez-le enfoncé pendant 2 secondes. Rendez-vous dans les paramètres Bluetooth de votre appareil et enlevez "JOBY Shutter" (déclencheur JOBY).
PT Emparelhar pela primeira vez
1. Ligue a funcionalidade Bluetooth no seu dispositivo.
2. Prima o botão JOBY para ligar.
3. Seleccione "JOBY Shutter" nas definições Bluetooth.
Tirar fotos Abra a aplicação da câmara e prima o botão JOBY.
Para desligar, mantenha o botão JOBY premido até a luz LED piscar. A energia é automaticamente desligada de ficar inativo durante 10 minutos.
Eliminar e emparelhar com outro dispositivo A partir da posição de desligado, mantenha o botão JOBY premido durante 2 segundos.
Prise de photos Ouvrez l'appli de l'appareil photo et appuyez sur le bouton JOBY.
Pour éteindre le tout, appuyez sur le bouton JOBY et maintenez-le enfoncé jusqu'à ce que le voyant lumineux clignote. Le système s'éteindra automatiquement en cas de non utilisation pendant 10 minutos.
Suppression de l'appareil et jumelage avec un appareil différent Lorsque le dispositif est éteint, appuyez sur le bouton JOBY et maintenez-le enfoncé pendant 2 secondes. Rendez-vous dans les paramètres Bluetooth de votre appareil et enlevez "JOBY Shutter" (déclencheur JOBY).
ES Cómo eliminar el emparejamiento de la unidad y emparejarla a un dispositivo diferente
Con la unidad apagada pulse y mantenga sujeto el botón JOBY durante 2 segundos. Vaya a los ajustes de Bluetooth de su dispositivo y elimine la opción "JOBY Shutter".
Primer jumelage
1. Activez la fonction Bluetooth sur votre appareil.
2. Appuyez sur le bouton JOBY pour l'allumer.
3. Sélectionnez «JOBY Shutter» (déclencheur JOBY) dans les paramètres Bluetooth.
Prise de photos Ouvrez l'appli de l'appareil photo et appuyez sur le bouton JOBY.
Pour éteindre le tout, appuyez sur le bouton JOBY et maintenez-le enfoncé jusqu'à ce que le voyant lumineux clignote. Le système s'éteindra automatiquement en cas de non utilisation pendant 10 minutos.
Suppression de l'appareil et jumelage avec un appareil différent Lorsque le dispositif est éteint, appuyez sur le bouton JOBY et maintenez-le enfoncé pendant 2 secondes. Rendez-vous dans les paramètres Bluetooth de votre appareil et enlevez "JOBY Shutter" (déclencheur JOBY).
PT Emparelhar pela primeira vez
1. Ligue a funcionalidade Bluetooth no seu dispositivo.
2. Prima o botão JOBY para ligar.
3. Seleccione "JOBY Shutter" nas definições Bluetooth.
Tirar fotos Abra a aplicação da câmara e prima o botão JOBY.
Para desligar, mantenha o botão JOBY premido até a luz LED piscar. A energia é automaticamente desligada de ficar inativo durante 10 minutos.
Eliminar e emparelhar com outro dispositivo A partir da posição de desligado, mantenha o botão JOBY premido durante 2 segundos.
Prise de photos Ouvrez l'appli de l'appareil photo et appuyez sur le bouton JOBY.
Pour éteindre le tout, appuyez sur le bouton JOBY et maintenez-le enfoncé jusqu'à ce que le voyant lumineux clignote. Le système s'éteindra automatiquement en cas de non utilisation pendant 10 minutos.
Suppression de l'appareil et jumelage avec un appareil différent Lorsque le dispositif est éteint, appuyez sur le bouton JOBY et maintenez-le enfoncé pendant 2 secondes. Rendez-vous dans les paramètres Bluetooth de votre appareil et enlevez "JOBY Shutter" (déclencheur JOBY).
ES Cómo eliminar el emparejamiento de la unidad y emparejarla a un dispositivo diferente
Con la unidad apagada pulse y mantenga sujeto el botón JOBY durante 2 segundos. Vaya a los ajustes de Bluetooth de su dispositivo y elimine la opción "JOBY Shutter".
Primer jumelage
1. Activez la fonction Bluetooth sur votre appareil.
2. Appuyez sur le bouton JOBY pour l'allumer.
3. Sélectionnez «JOBY Shutter» (déclencheur JOBY) dans les paramètres Bluetooth.
Prise de photos Ouvrez l'appli de l'appareil photo et appuyez sur le bouton JOBY.
Pour éteindre le tout, appuyez sur le bouton JOBY et maintenez-le enfoncé jusqu'à ce que le voyant lumineux clignote. Le système s'éteindra automatiquement en cas de non utilisation pendant 10 minutos.
Suppression de l'appareil et jumelage avec un appareil différent Lorsque le dispositif est éteint, appuyez sur le bouton JOBY et maintenez-le enfoncé pendant 2 secondes. Rendez-vous dans les paramètres Bluetooth de votre appareil et enlevez "JOBY Shutter" (déclencheur JOBY).
PT Emparelhar pela primeira vez
1. Ligue a funcionalidade Bluetooth no seu dispositivo.
2. Prima o botão JOBY para ligar.
3. Seleccione "JOBY Shutter" nas definições Bluetooth.
Tirar fotos Abra a aplicação da câmara e prima o botão JOBY.
Para desligar, mantenha o botão JOBY premido até a luz LED piscar. A energia é automaticamente desligada de ficar inativo durante 10 minutos.
Eliminar e emparelhar com outro dispositivo A partir da posição de desligado, mantenha o botão JOBY premido durante 2 segundos.
Prise de photos Ouvrez l'appli de l'appareil photo et appuyez sur le bouton JOBY.
Pour éteindre le tout, appuyez sur le bouton JOBY et maintenez-le enfoncé jusqu'à ce que le voyant lumineux clignote. Le système s'éteindra automatiquement en cas de non utilisation pendant 10 minutos.
Suppression de l'appareil et jumelage avec un appareil différent Lorsque le dispositif est éteint, appuyez sur le bouton JOBY et maintenez-le enfoncé pendant 2 secondes. Rendez-vous dans les paramètres Bluetooth de votre appareil et enlevez "JOBY Shutter" (déclencheur JOBY).
ES Cómo eliminar el emparejamiento de la unidad y emparejarla a un dispositivo diferente
Con la unidad apagada pulse y mantenga sujeto el botón JOBY durante 2 segundos. Vaya a los ajustes de Bluetooth de su dispositivo y elimine la opción "JOBY Shutter".
Primer jumelage
1. Activez la fonction Bluetooth sur votre appareil.
2. Appuyez sur le bouton JOBY pour l'allumer.
3. Sélectionnez «JOBY Shutter» (déclencheur JOBY) dans les paramètres Bluetooth.
Prise de photos Ouvrez l'appli de l'appareil photo et appuyez sur le bouton JOBY.
Pour éteindre le tout, appuyez sur le bouton JOBY et maintenez-le enfoncé jusqu'à ce que le voyant lumineux clignote. Le système s'éteindra automatiquement en cas de non utilisation pendant 10 minutos.
Suppression de l'appareil et jumelage avec un appareil différent Lorsque le dispositif est éteint, appuyez sur le bouton JOBY et maintenez-le enfoncé pendant 2 secondes. Rendez-vous dans les paramètres Bluetooth de votre appareil et enlevez "JOBY Shutter" (déclencheur JOBY).
PT Emparelhar pela primeira vez
1. Ligue a funcionalidade Bluetooth no seu dispositivo.
2. Prima o botão JOBY para ligar.
3. Seleccione "JOBY Shutter" nas definições Bluetooth.
Tirar fotos Abra a aplicação da câ