

SIZE: A5
 Material: 150gsm
 Color: 1C+1C (black only)

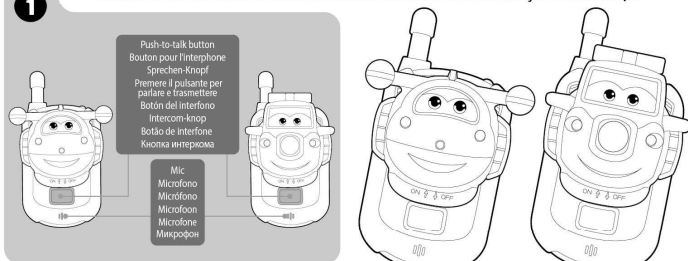
3+



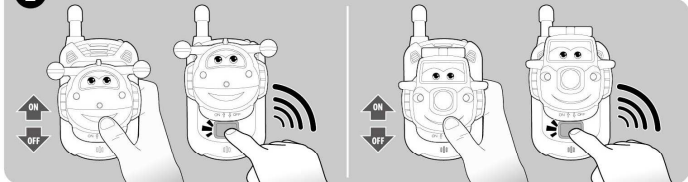
Walkie Talkies Jett & Paul

INSTRUCTION / MANUEL D'INSTRUCTIONS / ANLEITUNG / FOGLIETTO ISTRUZIONI
 MANUAL DE INSTRUCCIONES / GEBRUIKSAANWIZING / MANUAL DE INSTRUÇÕES / ИНСТРУКЦИЯ

1



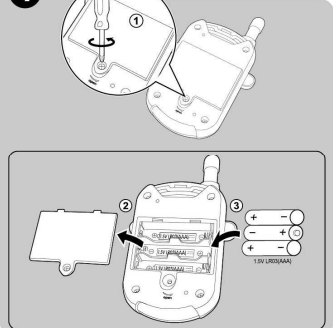
2



3



4



EN FR DE IT ES NL PT RU



ALPHA GROUP CO., LTD.
 Auldey Industrial Area, Wenguan Rd., Chenghai,
 Shantou, Guangdong, China(515800)
ALPHA GROUP US, LLC
 2100 E. Grand Ave Bldg A, 5th Floor
 El Segundo, CA 90245
 Tel : (844) 303-8936
 customerservice@alphagroup-us.com
 www.auldeytoys.us

MADE IN CHINA - FABRIQUÉ EN CHINE - HECHO EN CHINA
 ©2017 FUNNYFLUX / ALPHA All rights reserved.
 • Tous droits réservés. • Todos los derechos reservados.

OVER 3 YEARS • PLUS DE 3 ANS • MÁS DE 3 AÑOS

CONFORMS TO THE SAFETY REQUIREMENTS OF ASTM F963.
 CONFORME AUX NORMES DE SÉCURITÉ ASTM F963.
 SE APEGA A LOS REQUISITOS DE SEGURIDAD DE LA NORMA ASTM F963.

Main Material / Matériau principal / Material principal: ABS (Acrylonitrilo butadieno estireno)



Item Number / Numéro d'article / Número de elemento : US710920A

WARNING: CHOKING HAZARD - Small parts. Not for children under 3 years.
MISE EN GARDE: DANGER DE SUFFOCATION - Petites pièces. Ne convient pas aux enfants de moins de 3 ans.
ADVERTENCIA: PELIGRO DE ASFIXIA - Piezas pequeñas. No es para niños de menos de 3 años.

FCC Statement :

This equipment has been tested and found to comply with the limits for a Class B digital device, pursuant to Part 15 of the FCC Rules. These limits are designed to provide reasonable protection against harmful interference in a residential installation. This equipment generates, uses and can radiate radio frequency energy and, if not installed and used in accordance with the instructions, may cause harmful interference to radio communications. However, there is no guarantee that interference will not occur in a particular installation. If this equipment does cause harmful interference to radio or television reception, which can be determined by turning the equipment off and on, the user is encouraged to try to correct the interference by one or more of the following measures:
 - Reorient or relocate the receiving antenna.
 - Increase the separation between the equipment and receiver.
 - Connect the equipment into an outlet on a circuit different from that to which the receiver is connected.
 - Consult the dealer or an experienced radio/TV technician for help.
 This device complies with Part 15 of the FCC rules. Operation is subject to the following two conditions:
 1. This device may not cause harmful interference, and
 2. This device must accept any interference received, including interference that may cause undesired operation.

Note: Changes or modifications not expressly approved by the party responsible for compliance could void the user's authority to operate the equipment.
 CAN ICES-3 (B) / NMB-3 (B)

Ce matériel a été testé et déclaré conforme aux limites pour un appareil numérique de classe B, en vertu de la Partie 15 des Règles FCC. Ces limites ont pour objet d'offrir une protection raisonnable contre le brouillage préjudiciable dans une installation résidentielle. Cet appareil produit, utilise et émet de l'énergie des fréquences radio. S'il n'est pas installé et utilisé conformément à ces consignes, il peut occasionner des interférences nuisibles aux communications radio. Cependant, il n'y a aucune garantie qu'il ne se produira pas d'interférences dans une installation en particulier. Si ce matériel provoque un brouillage préjudiciable à la réception radio ou de télévision, ce qui peut être établi en coupant et en rallumant l'appareil, il est conseillé d'essayer de corriger ce brouillage par l'une ou plusieurs des mesures suivantes :
 - Réorienter ou déplacer l'antenne réceptrice.
 - Augmenter la distance entre l'appareil et le récepteur.
 - Brancher l'appareil dans un circuit différent de celui du récepteur.
 - Obtenir l'aide du revendeur ou d'un technicien de radio/TV compétent.
 Ce dispositif est conforme à la Partie 15 des Règles FCC. Le fonctionnement est soumis aux deux conditions suivantes :
 1. Cet appareil ne peut causer d'interférences nuisibles, et
 2. Cet appareil doit accepter toute interférence reçue, notamment les interférences susceptibles d'occasionner un fonctionnement indésirable.

Tout: Changement ou toute modification n'ayant pas été expressément approuvé(e) par la partie responsable de la conformité pourrait annuler le droit de l'utilisateur à utiliser ce dispositif.
 CAN ICES-3 (B) / NMB-3 (B)