



深圳市睿德通讯科技有限公司

Shenzhen Etheta Communication Technology Co., LTD.

APPROVAL SHEET

Customer Name: Beijing Xiaomi Electronics Co., Ltd

Product Model: MD28 2.4G WIFI ANT 1

Customer P/N: L530100080113

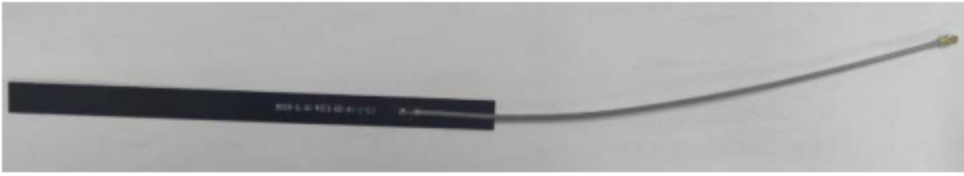
Date Prepared:2024.03.7



深圳市睿德通讯科技有限公司

Shenzhen Etheta Communication Technology Co., LTD.

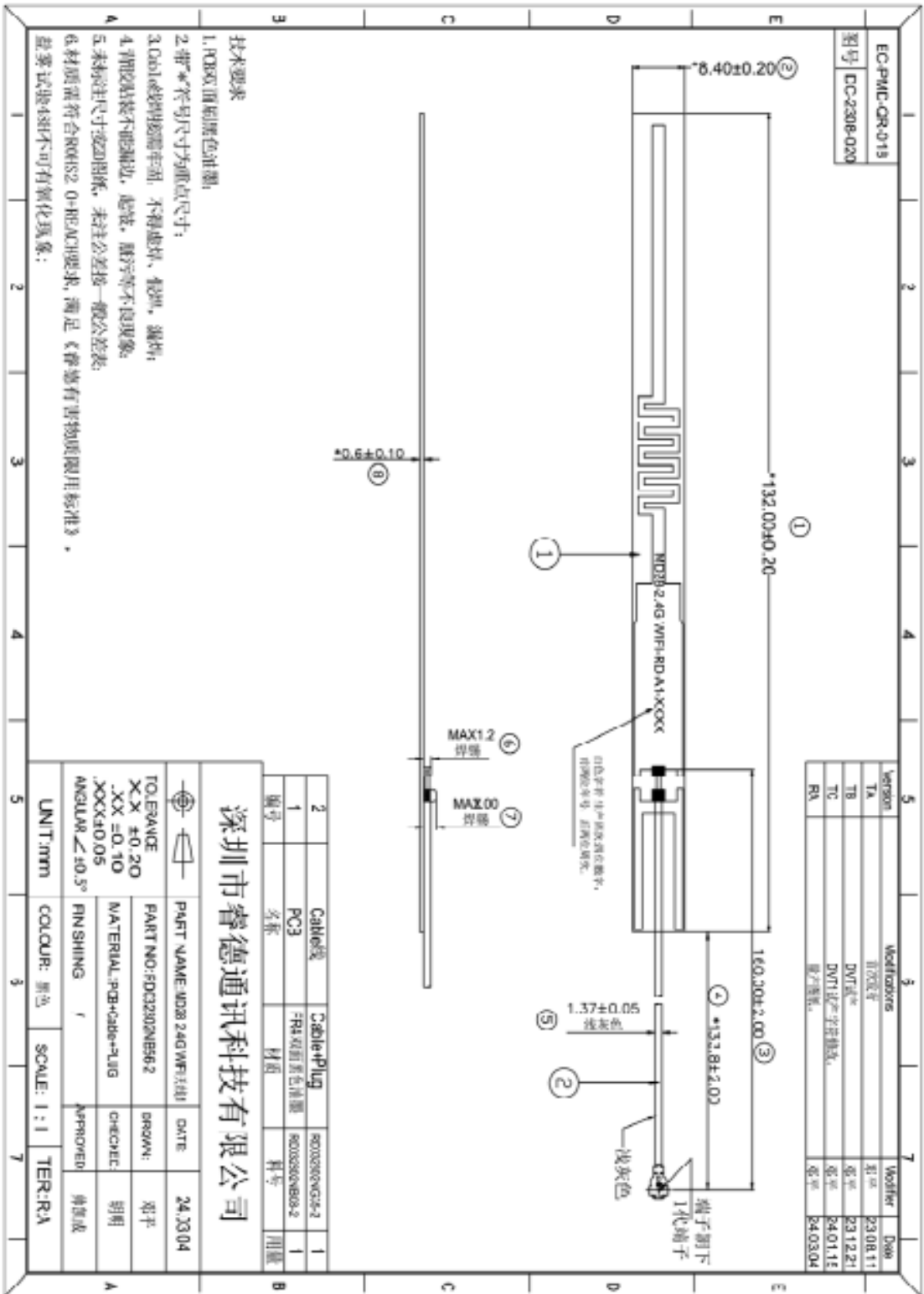
Product Specification

Sample Photo	
	
1. Electrical Characteristics	
Frequency	2400-2500MHZ
Antenna Gain	2.5dBi
S.W.R	≤ 2
Polarization	Vertical
Impedance	50 Ohm
2. Material & Mechanical Characteristics	
Material of Radiator	PCB
Material of Plastic	FR4
Cable Type	OD1.37mm (gray)
Connector Type	Cable+1代彩美plug
3. Environmental	
Operation Temperature	- 40 °C ~ + 65 °C
Storage Temperature	- 40 °C ~ + 80 °C
Antenna Color Storage life	< 2 year



深圳市睿德通讯科技有限公司

Shenzhen Etheta Communication Technology Co., LTD.



EC-PMC-CR-015
型号 EC-2308-020

Version	Modification	Author	Date
TA	初次设计	张平	23.08.11
TB	DVT试产	张平	23.12.21
TC	DVT1试产字模修改	张平	24.01.16
RA	量产	张平	24.03.04

技术要求

1. ROHS 环保颜色油墨
2. 带*号尺寸为重点尺寸;
3. Olet 必须得紧密牢固, 不得虚焊, 假焊, 漏焊;
4. 背胶粘接不能漏边, 起泡, 露字等不良现象;
5. 未标注尺寸按如图纸, 未注公差按一般公差;
6. 材质需符合 ROHS2.0+REACH 要求, 满足《睿德有害物质限制用标准》, 整票试验48H 不可有氧化现象;

深圳市睿德通讯科技有限公司

序号	名称	材料	料号	用量
1	PCB	F4 环保黑色油墨	80030200NG02-2	1
2	Cable Plug	F4 环保黑色油墨	80030200NG02-2	1

Part Name	Mod	Date	Drawn
MOD 2.4G WIFI-SDA1-XXXX		24.03.04	张平
Part No: SD32902NE56.2			张平
Material: PCB+Code+TIG			张平
Finishing			张平
Colour: 黑色			张平
Scale: 1:1			张平
Unit: mm			张平
			张平

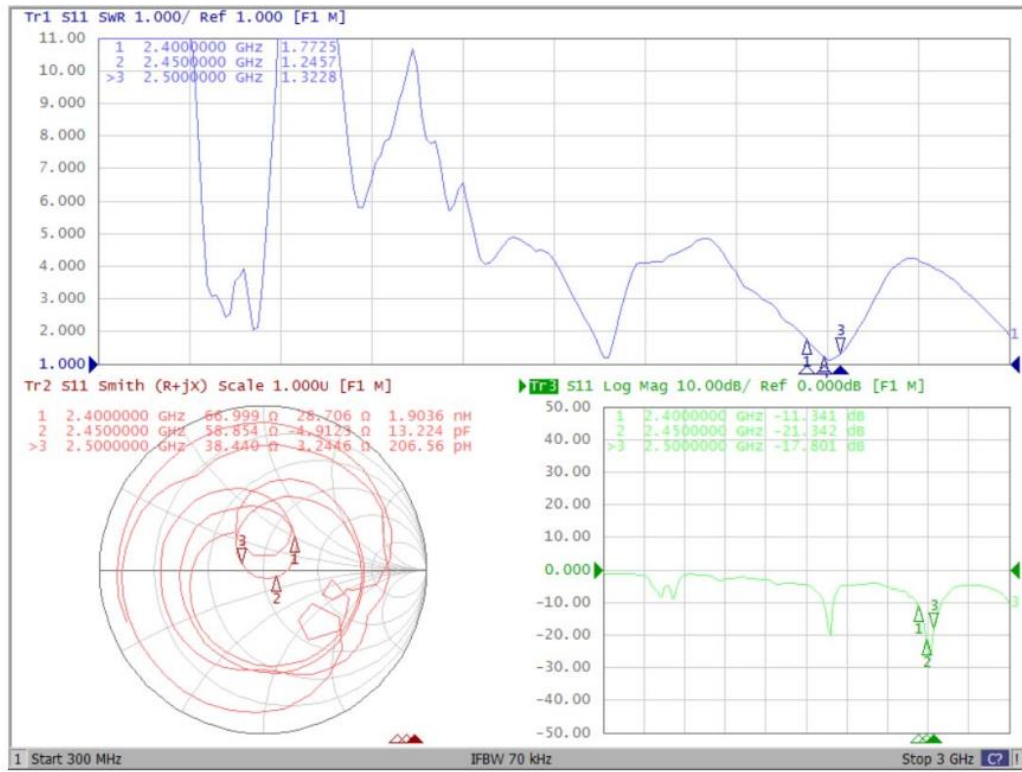


深圳市睿德通讯科技有限公司

Shenzhen Etheta Communication Technology Co., LTD.

Antenna Impedance: S11 & Smith

回波损耗:





深圳市睿德通讯科技有限公司

Shenzhen Etheta Communication Technology Co., LTD.

Total Efficiency& GAIN:

CN1			
Fre(MHz)	Effi	Effi(dB)	Gain(dBi)
2400	68%	-1.7	2.0
2410	74%	-1.3	2.4
2420	75%	-1.3	2.4
2430	69%	-1.6	2.1
2440	69%	-1.6	2.1
2450	73%	-1.4	2.4
2460	75%	-1.3	2.5
2470	75%	-1.2	2.5
2480	77%	-1.1	2.6
2490	77%	-1.1	2.6
2500	72%	-1.4	2.3

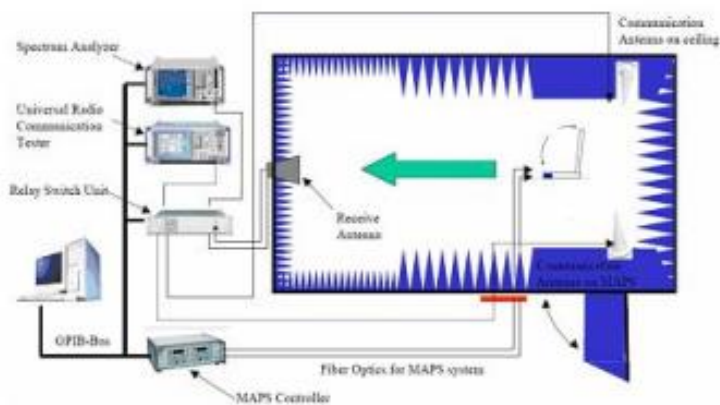


深圳市睿德通讯科技有限公司

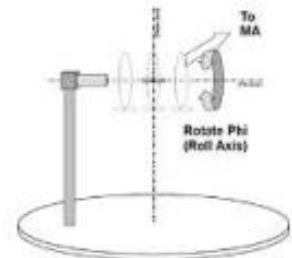
Shenzhen Etheta Communication Technology Co., LTD.

测试设备及条件 Test Equipment & Conditions

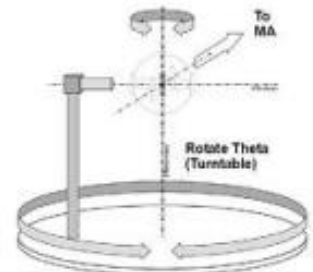
1. 网络分析仪 Network Analyzers :
Agilent 8753D 5071B
2. 综合测试仪 Communications Test Set:
Agilent E5515C
3. 3D暗室测试系统 3D Chamber Test System



(Testing by 3D anechoic chamber)



Phi axis test



Theta axis test



深圳市睿德通讯科技有限公司

Shenzhen Etheta Communication Technology Co., LTD.

Boom list

物料BOM清单

Customer(客户)		小米	Written By(制作)		邓平
Part Number(料号)		L530100080113	Orig. Date(制作日期)		2024. 03. 04
Description(零件名称)		MD28 2.4G WIFI天线1	Approved By(确认人)		刘飞明
NO	物料名称	规格	供应商	型号	图片
1	PCB	132*8.4*0.6mm	环泰	FR4	
2	Cable线	Φ 1.37*160mm	凯博	Φ1.37, 灰色同轴线	
3	plug	一代彩美	彩美	C137-CM	



深圳市睿德通讯科技有限公司

Shenzhen Etheta Communication Technology Co., LTD.

Product packaging specification:

图 示 说 明	<p>PE袋尺寸:</p> <p>包装: 500PCS/大袋.</p>	<p>ROHS标签:</p> <p>每箱排放2组, 每包500PCS, 共5包, 成品2500PCS.</p> <p>贴大标签</p>
	<p>纸箱尺寸:</p> <p>核准</p> <p>审核</p> <p>制作</p> <p>日期</p>	<p>马超</p> <p>刘飞明</p> <p>邓平</p> <p>2024. 03. 04</p>