

Xiaomi

系列-版本及项目代号：

海外通用版

物料名称：

说明书

设计师/设计公司：

王子墅

材质及工艺要求：

68g 书纸

颜色要求：

Pantone Cool Gary 11C

尺寸要求：

成型：

展开：

语言需求（按顺序）：

英语、法语、德语、意大利语、西班牙语、荷兰语、葡萄牙语、土耳其语、俄语、乌克兰语、越语、印尼语、中文繁体、日语、韩语、泰语、马来语、阿拉伯语

其他备注信息：

打印区域排版仅做参考，各工厂根据实际区域大小可以调整，调整后请发给小米审核确认。

文案内容按照文件标注修改。

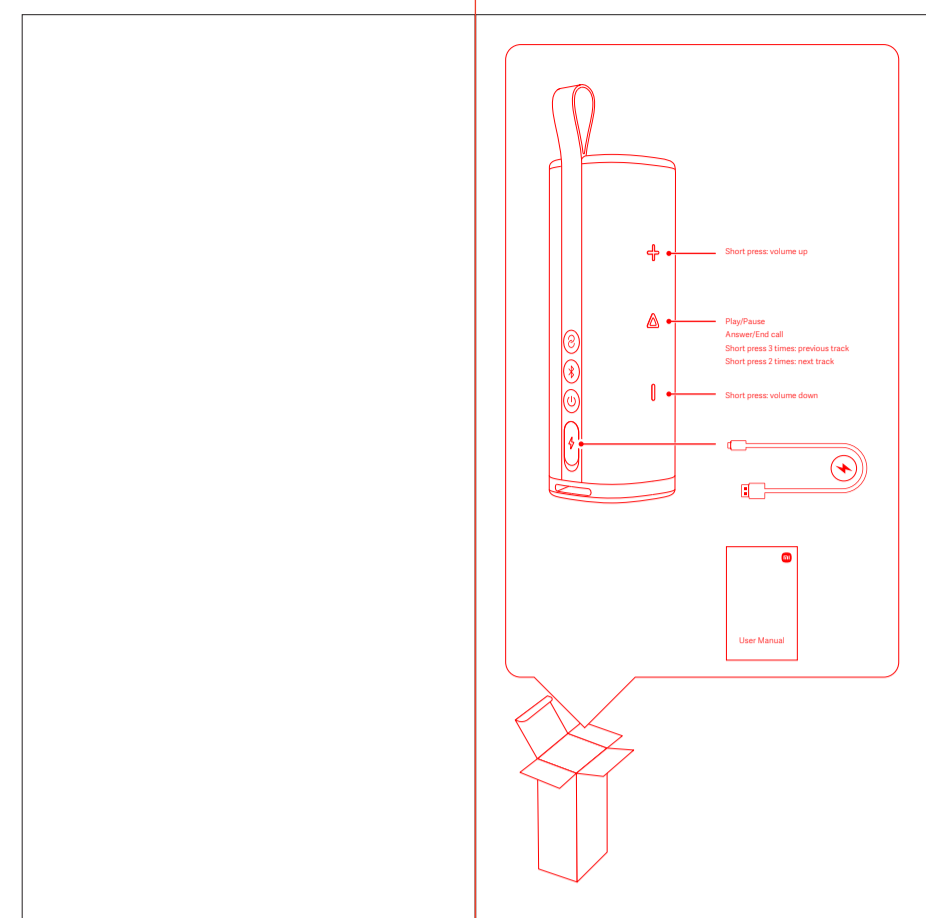
小米包装设计人员仅确认排版、颜色、字体等美术设计相关信息，具体文案内容以各部门输出为准。

注意：泛欧版包材，需使用不含矿物油的油墨。

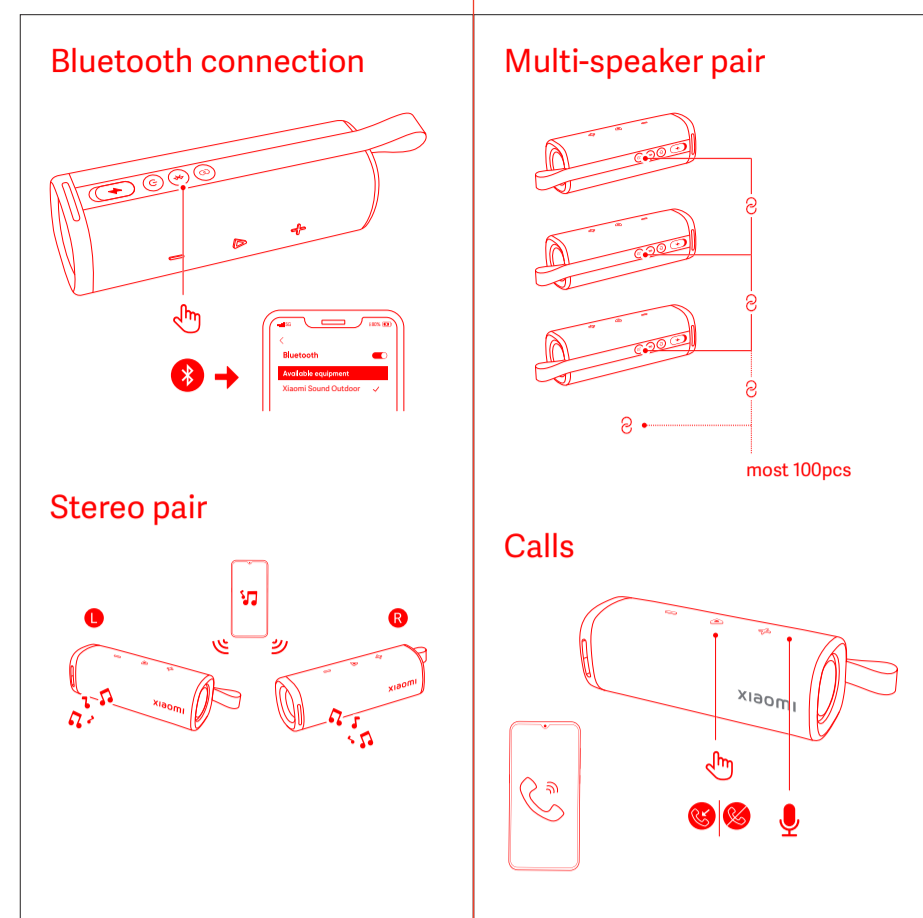
比例：1:1 单位：mm



封面



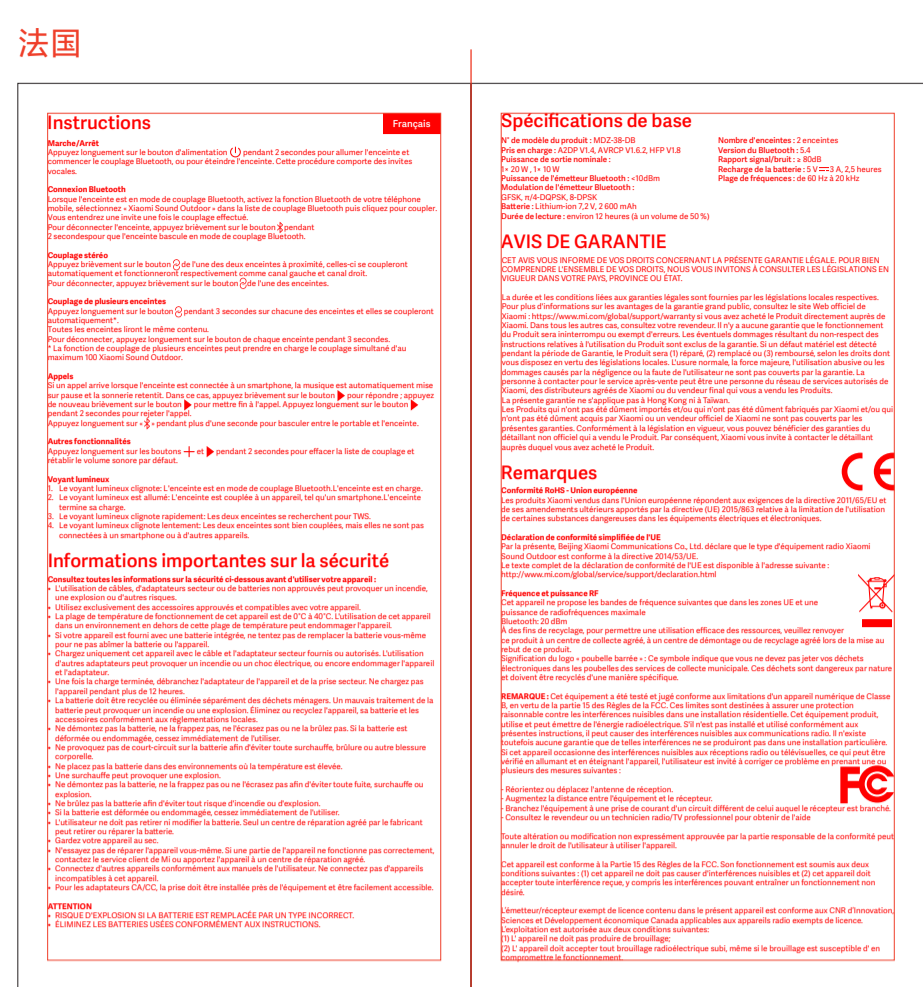
折线



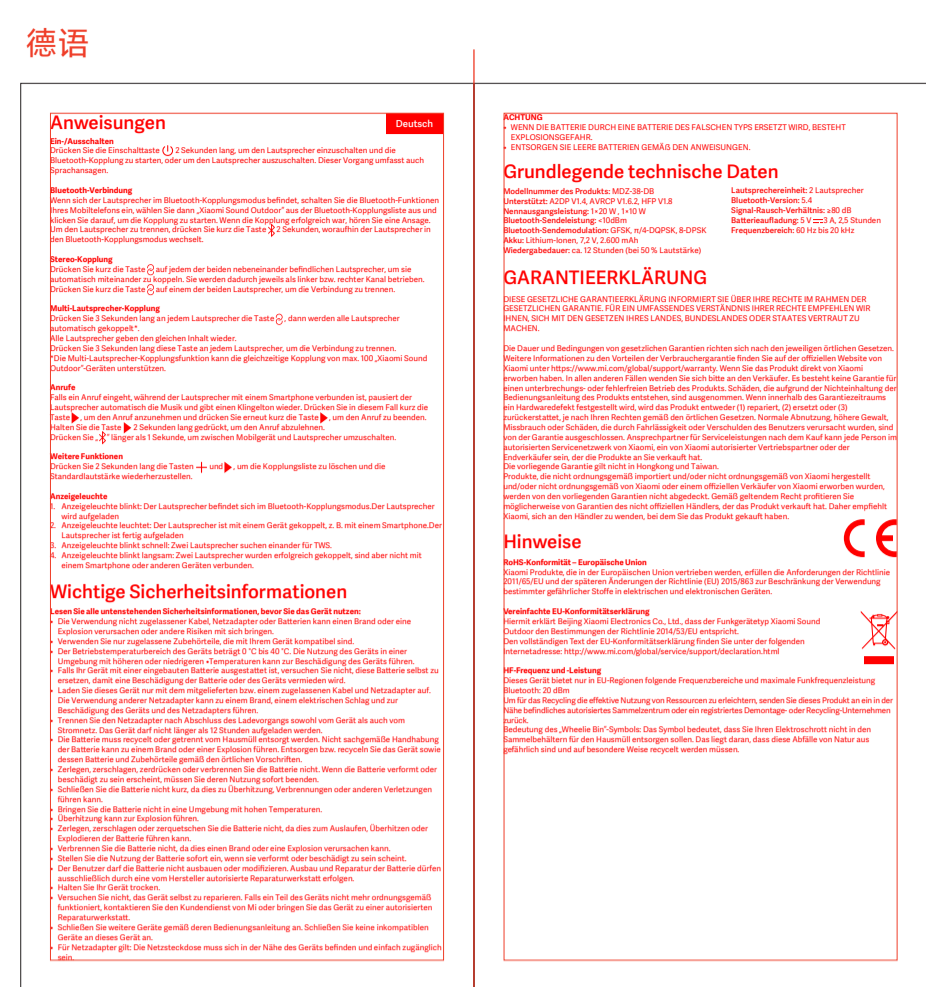
折线



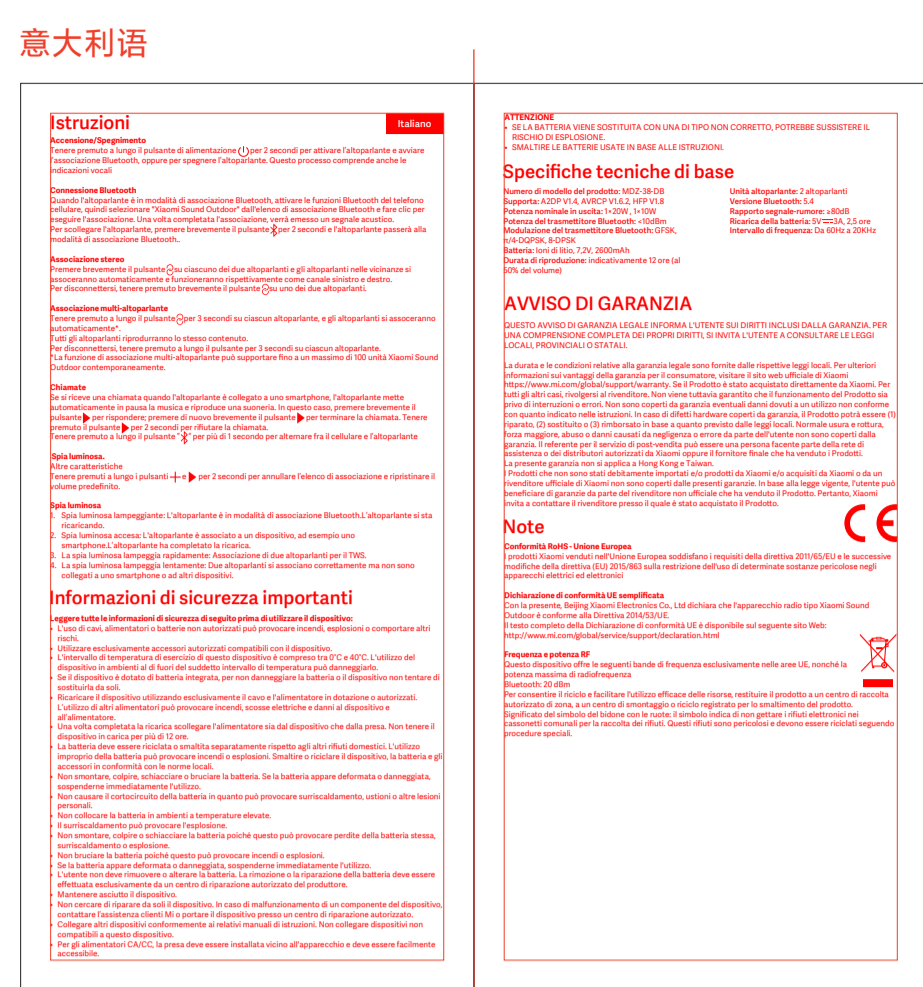
折线



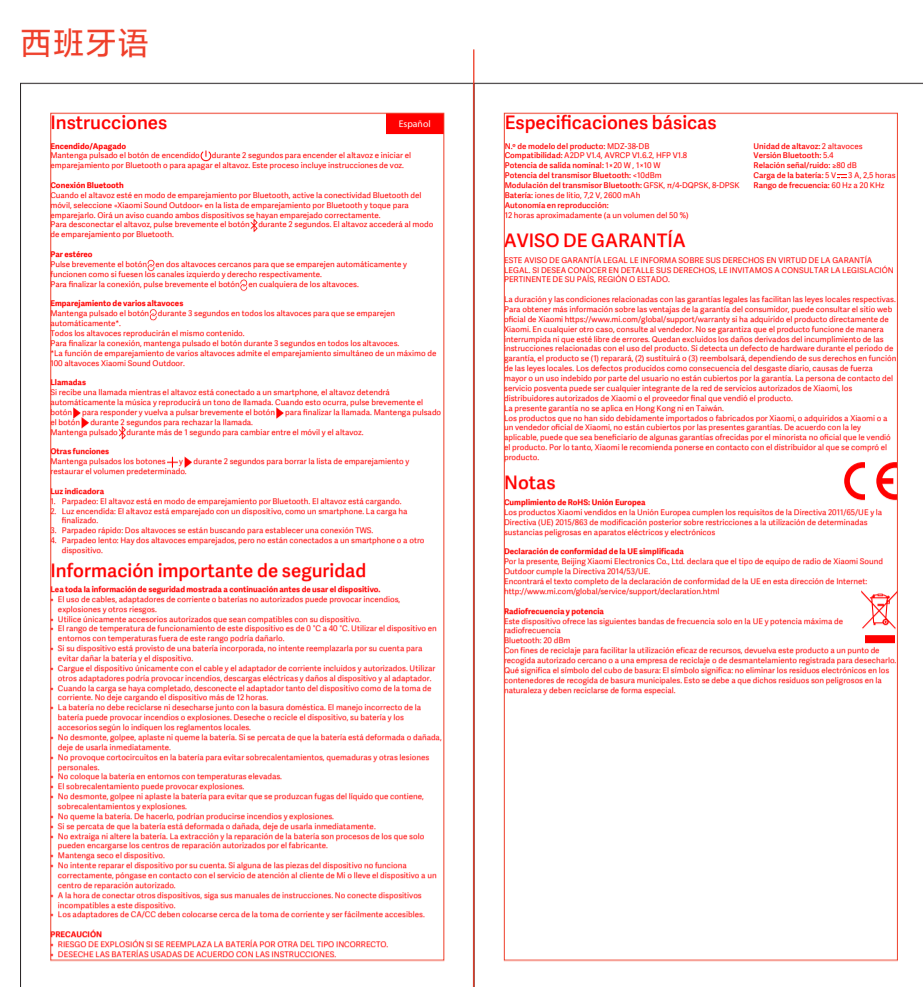
折线



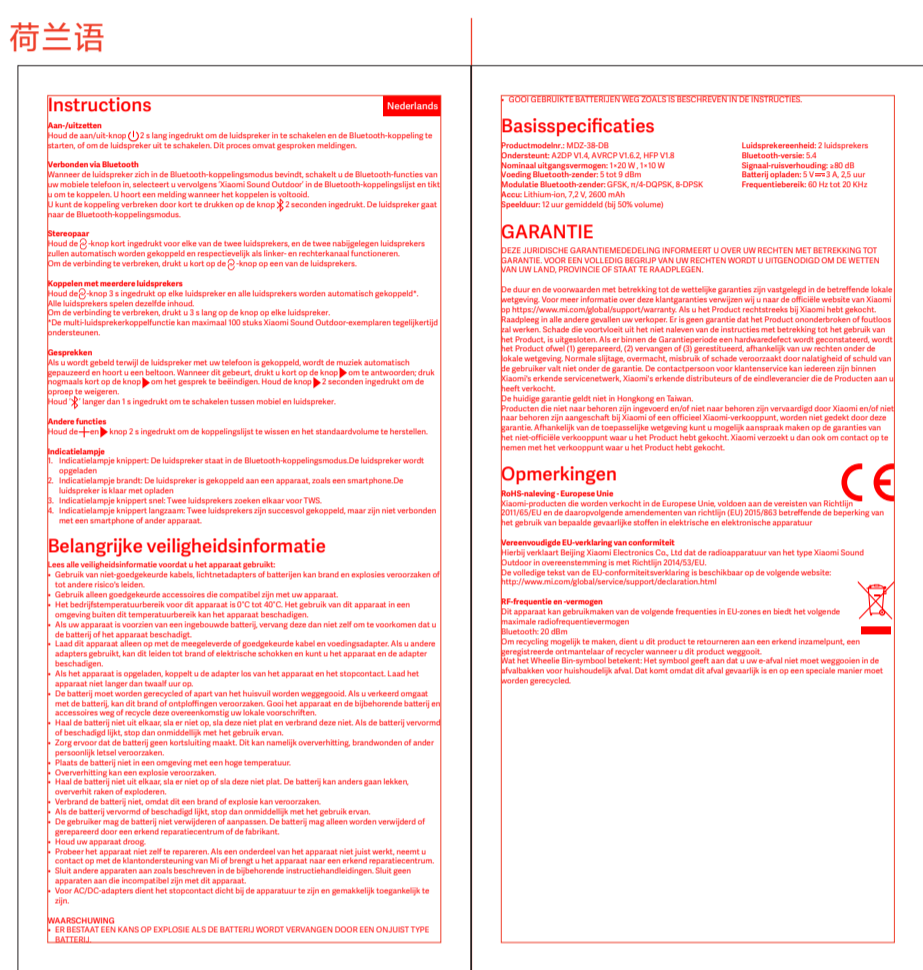
折线



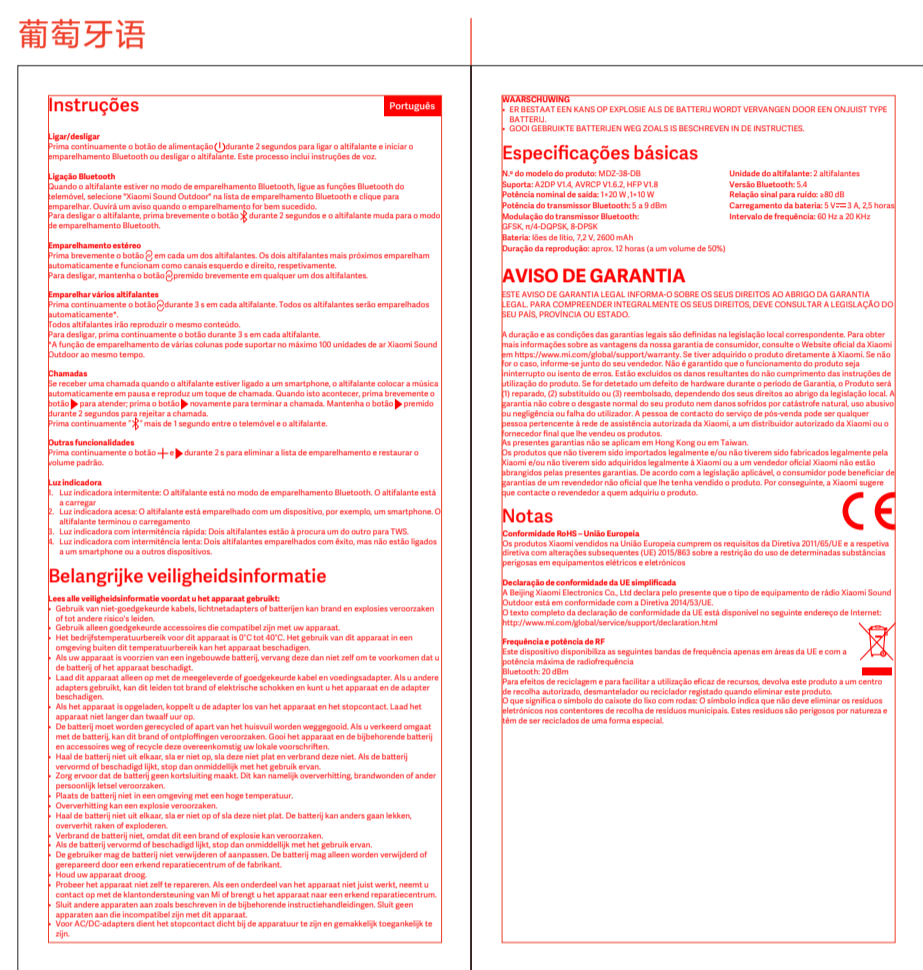
折线



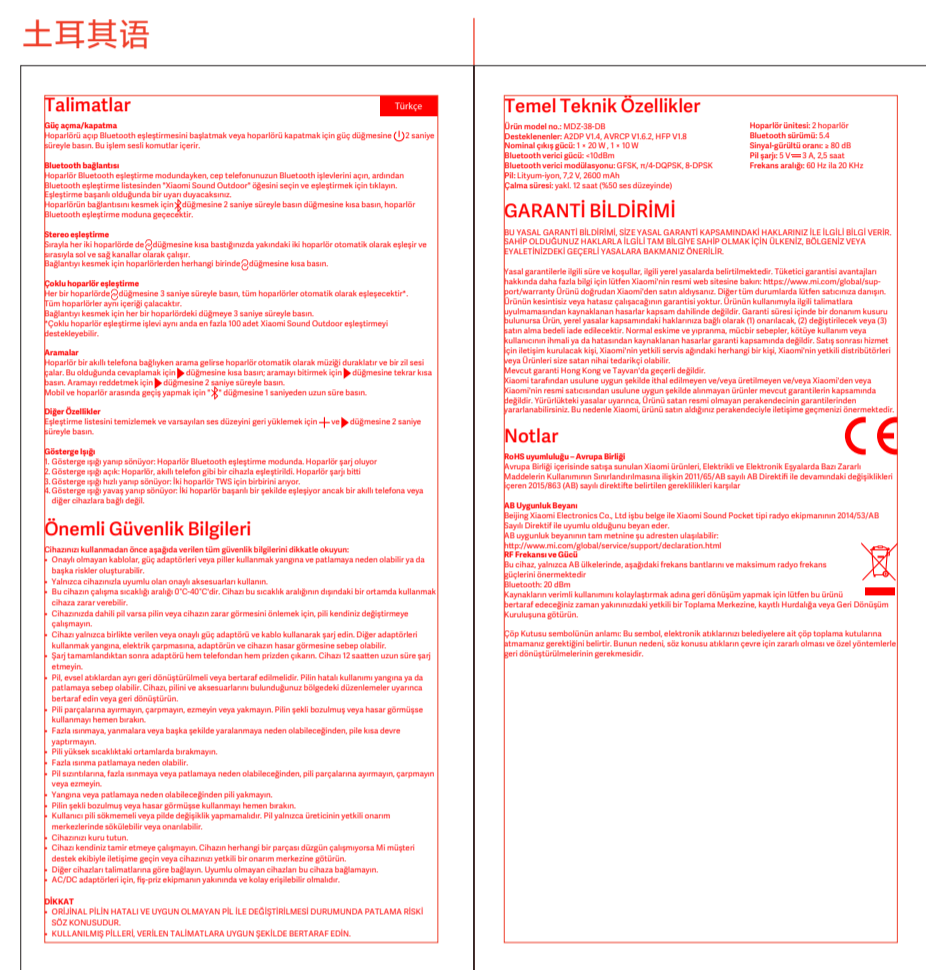
折线



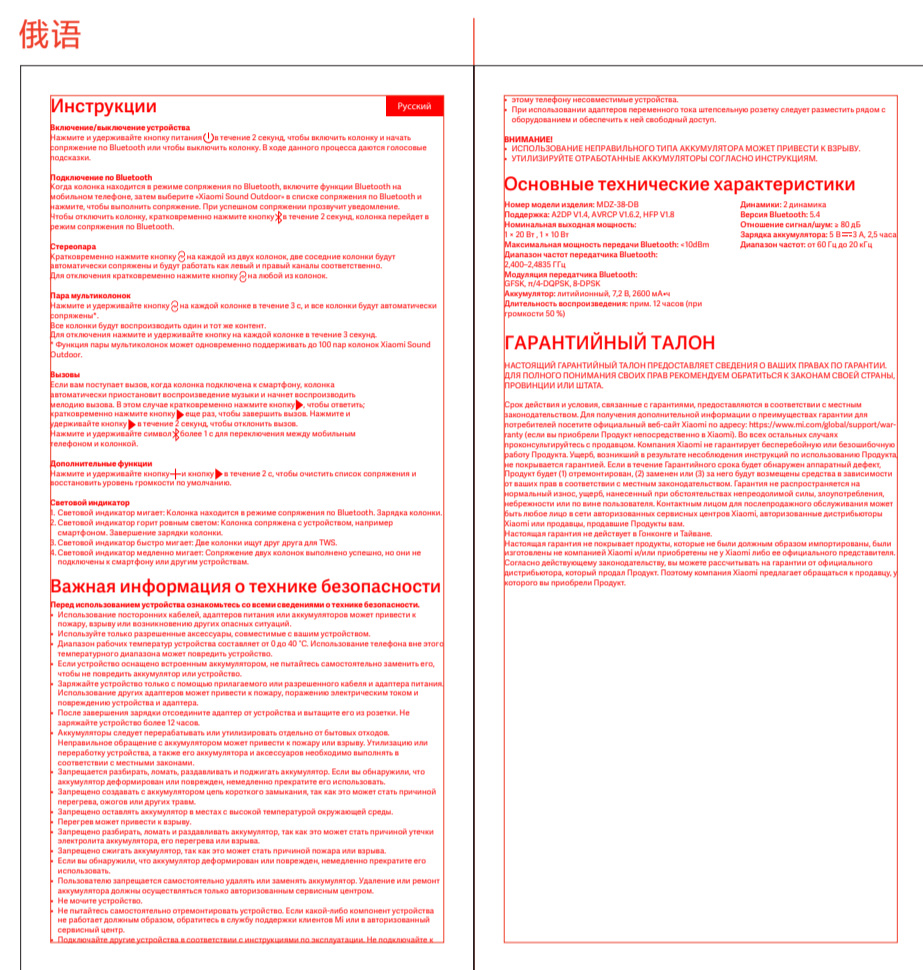
折线



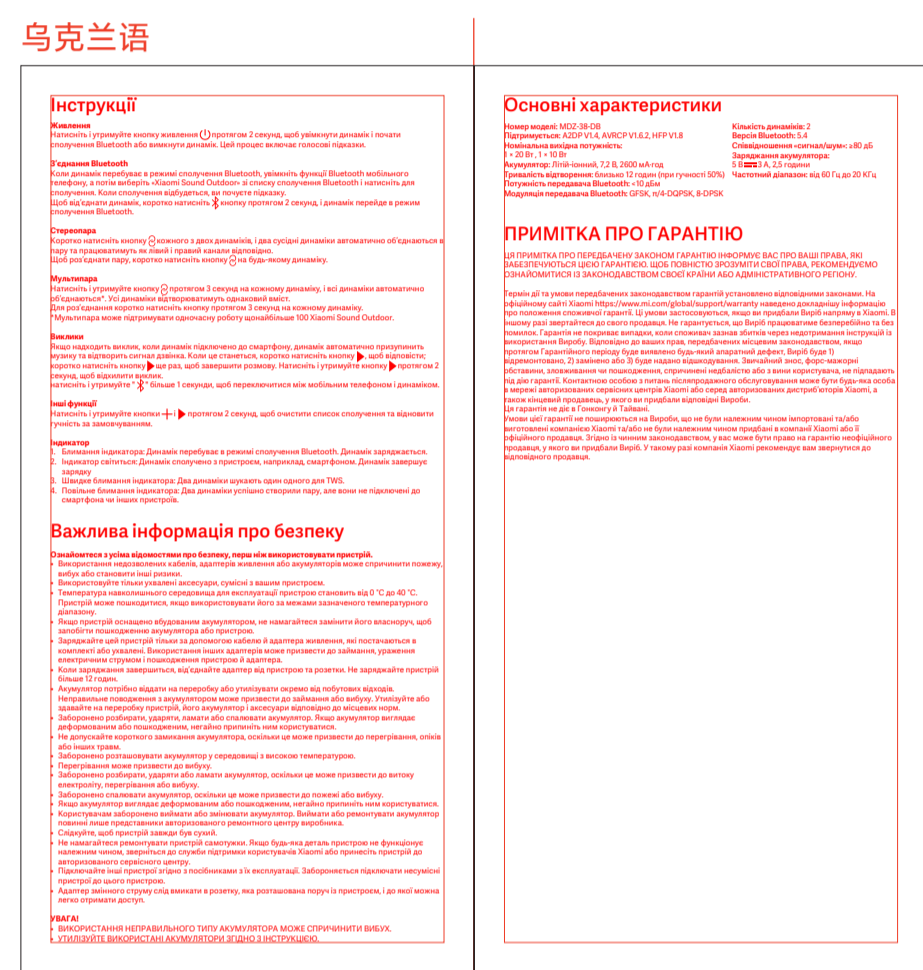
折线



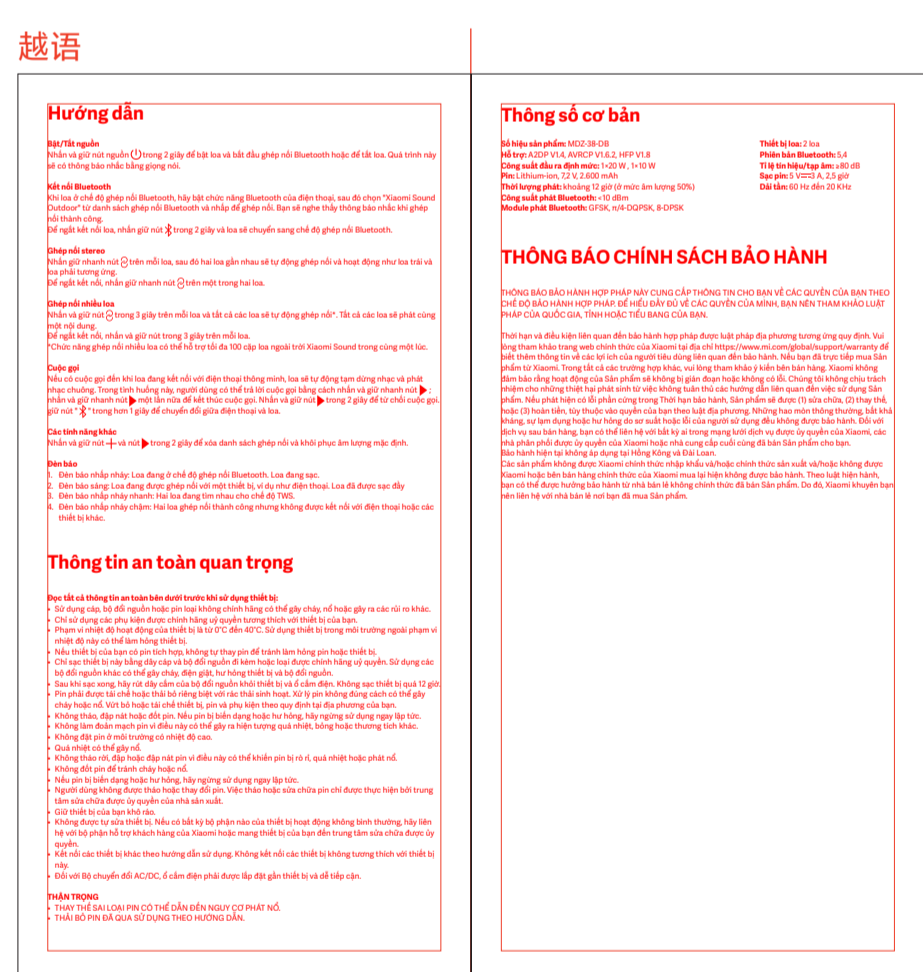
折线



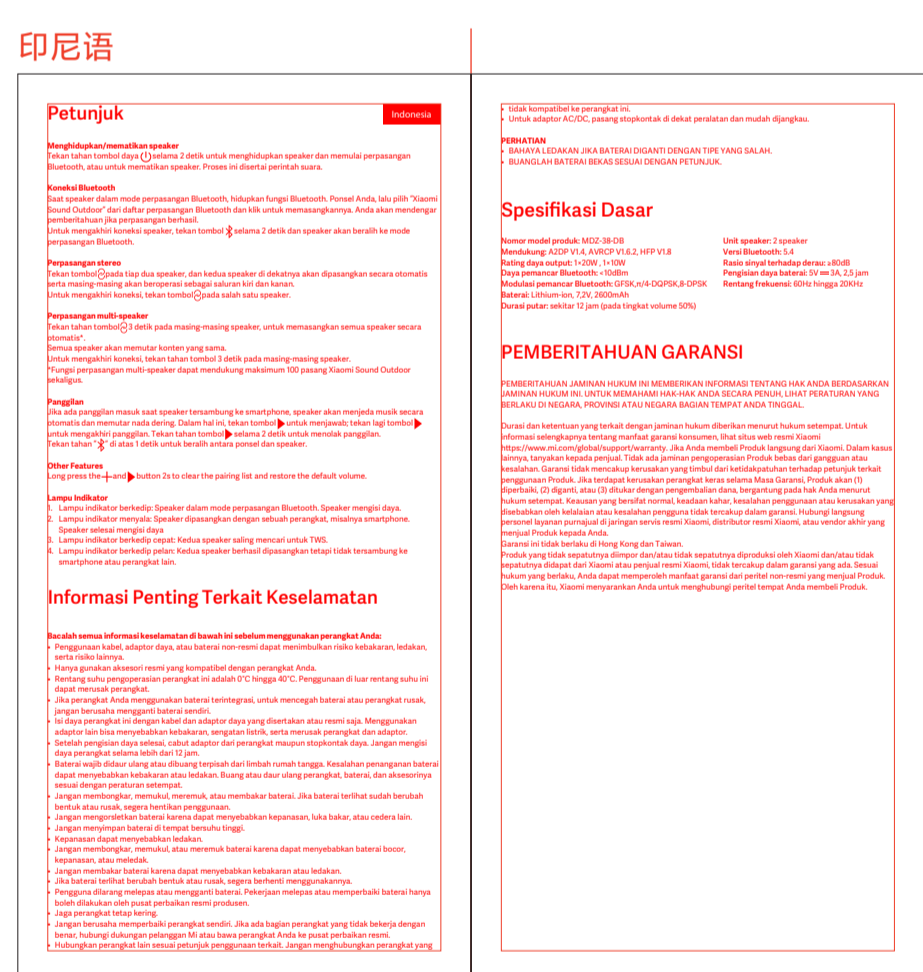
折线



折线



折线



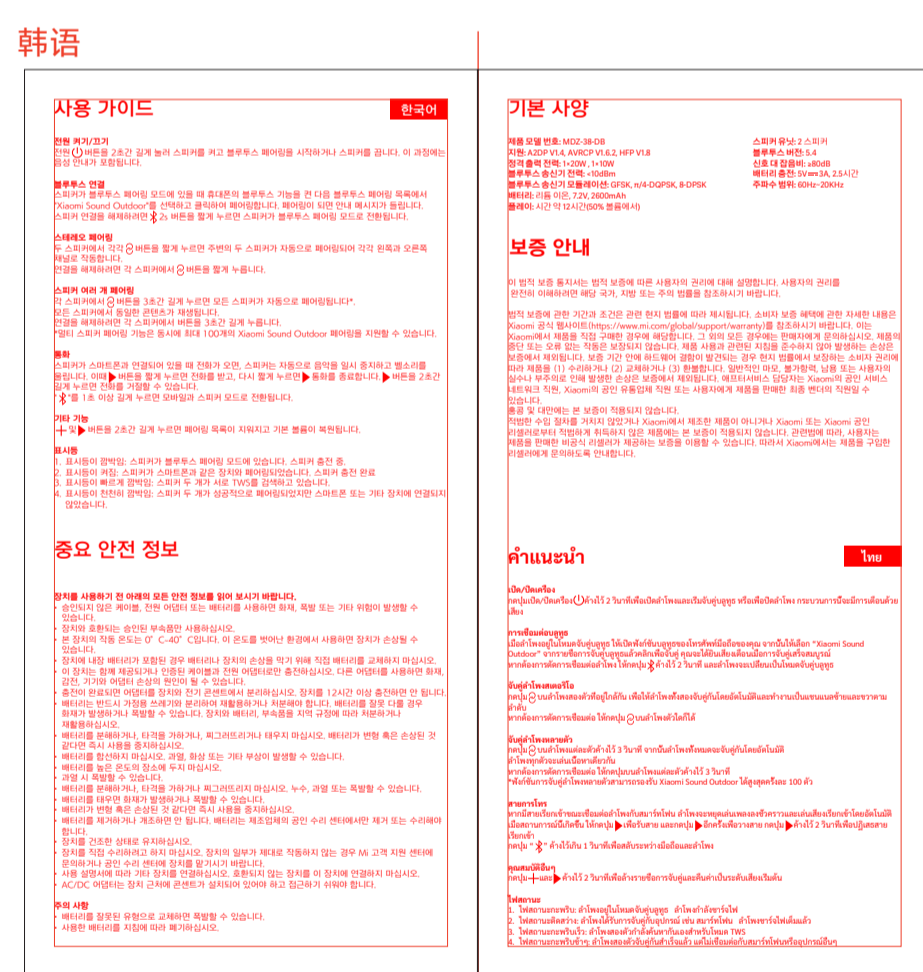
折线



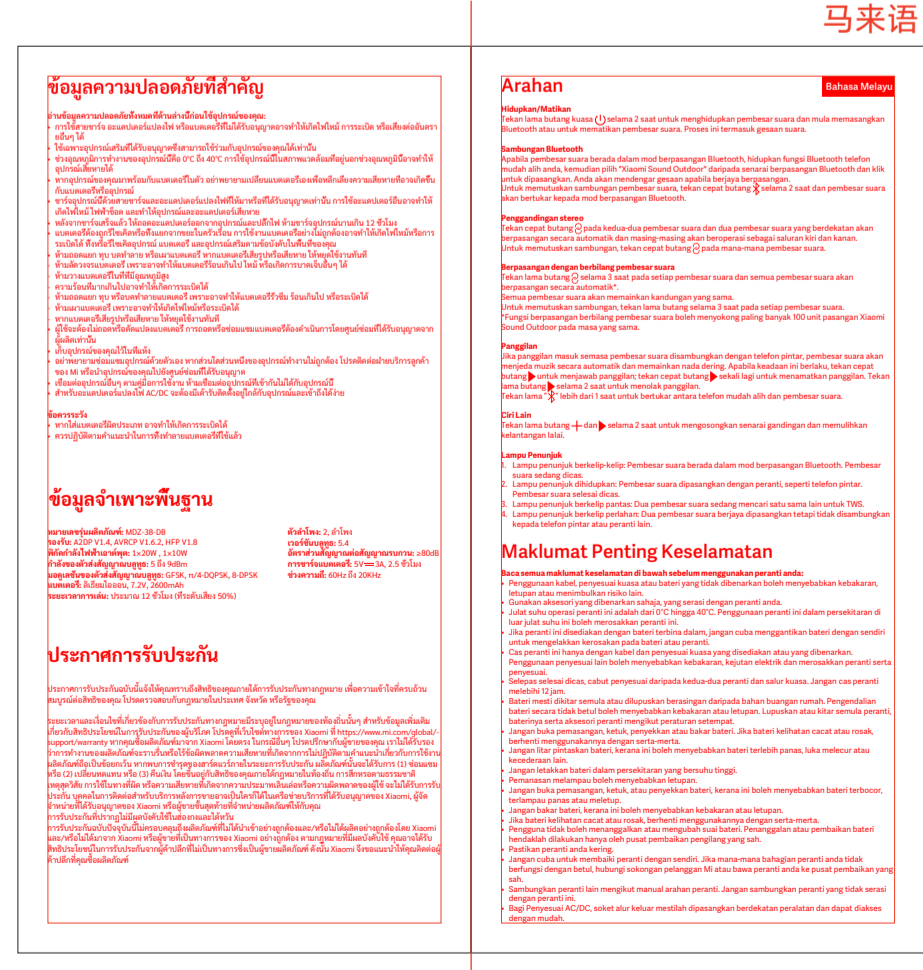
折线



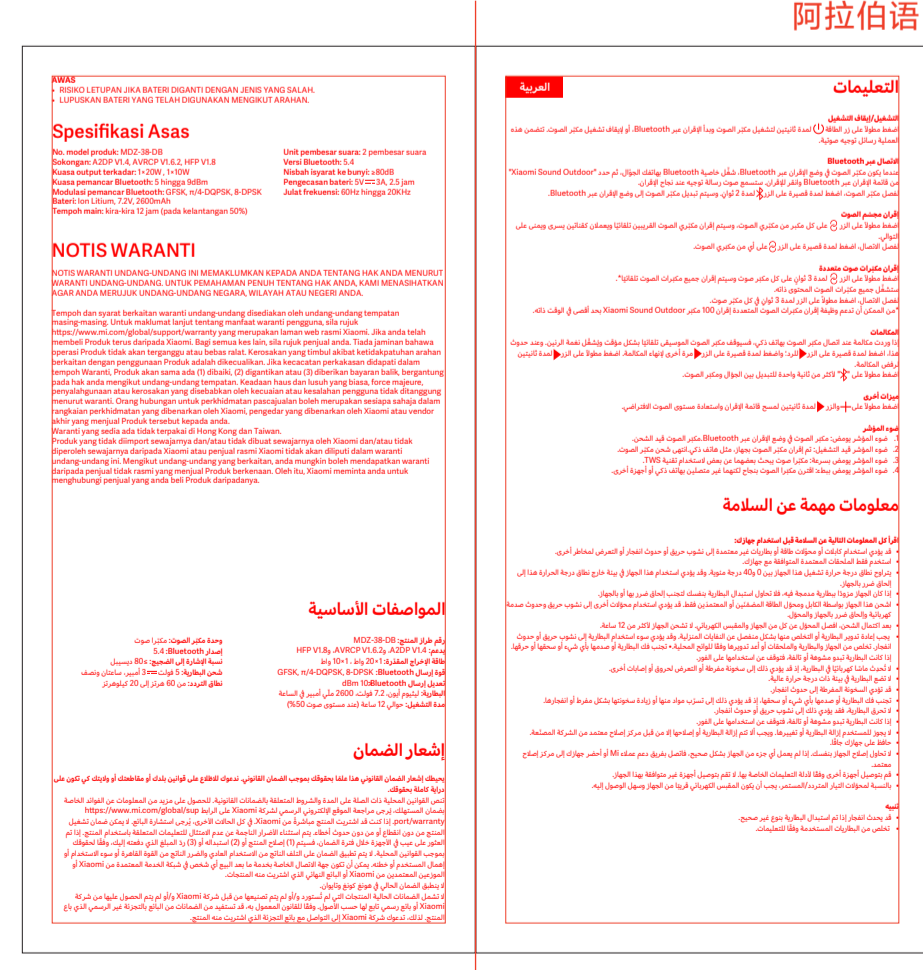
折线



折线



折线



折线



封底

泰语