

# User Manual

| EN | DE | FR | ES | IT | JP |



## FCC Notice

This device complies with Part 15 of the FCC Rules. Operation is subject to the following two conditions:  
(1) This device may not cause harmful interference, and (2) this device must accept any interference received, including interference that may cause undesired operation.

NOTE 1: This equipment has been tested and found to comply with the limits for a Class B digital device, pursuant to part 15 of the FCC Rules. These limits are designed to provide reasonable protection against harmful interference in a residential installation. This equipment generates, uses and can radiate radio frequency energy and, if not installed and used in accordance with the instructions, may cause harmful interference to radio communications. However, there is no guarantee that interference will not occur in a particular installation. If this equipment does cause harmful interference to radio or television reception, which can be determined by turning the equipment off and on, the user is encouraged to try to correct the interference by one or more of the following measures:

- Reorient or relocate the receiving antenna.
- Increase the separation between the equipment and receiver.
- Connect the equipment into an outlet on a circuit different from that to which the receiver is connected.
- Consult the dealer or an experienced radio/TV technician for help.

NOTE 2: Any changes or modifications to this unit not expressly approved by the party responsible for compliance could void the user's authority to operate the equipment.

## FCC STATEMENT:

Any changes or modifications not expressly approved by the party responsible for compliance could void the user's authority to operate the equipment.  
This device complies with part 15 of the FCC Rules. Operation is subject to the following two conditions:  
(1) This device may not cause harmful interference, and  
(2) this device must accept any interference received, including interference that may cause undesired operation.

## FCC Radiation Exposure Statement:

This equipment complies with FCC radiation exposure limits set forth for an uncontrolled environment.

## Packing List



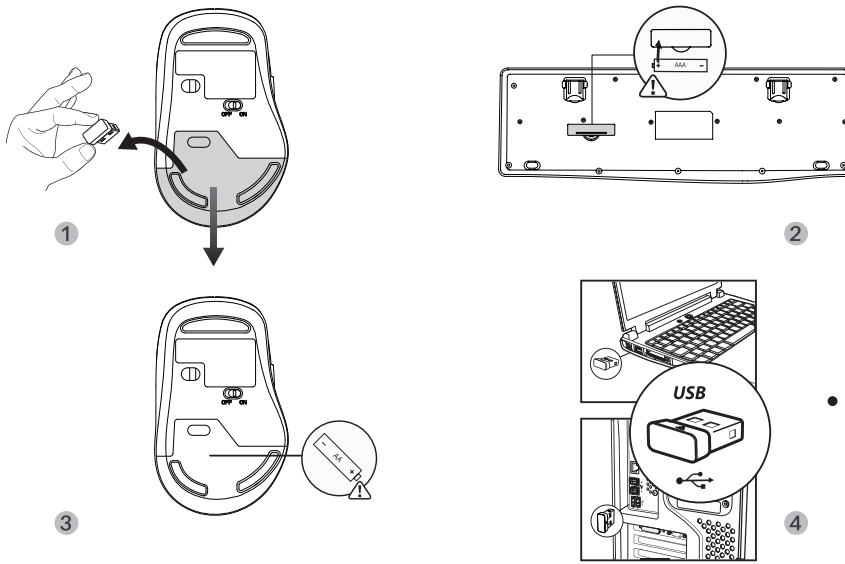
### EN

Keyboard x1  
Mouse x1  
USB receiver x1 (in the mouse battery compartment)  
User manual x1  
VIP Card x1

### ES

Teclado x1  
Ratón x1  
Receptor USB x1 (en el compartimiento de la batería del ratón)  
Manual de usuario x1  
Tarjeta VIP x1

## Operation Guides



## EN

## Operation Guides

- Fetch the wireless keyboard and mouse. Take out the USB receiver from the mouse battery compartment.
- Insert a 1.5V AAA battery into the keyboard according to the positive and negative polarity. And turn on its power switch.
- Insert a 1.5V AA battery into the mouse according to the positive and negative polarity. And turn on its power switch.
- Plug the receiver into the USB port of your computer.
- When the computer installs driver automatically, they start to serve.

## Functions of Combination Keys

FN+F1=audio on  
FN+F2=volume down  
FN+F3=volume up  
FN+F4=mute  
FN+F5=previous track  
FN+F6=next track  
FN+F7=play/pause  
FN+F8=stop  
FN+F9=homepage  
FN+F10=email  
FN+F11=my computer  
FN+F12=favorites

## Features

- The mouse and keyboard share a common receiver. And the receiver is in the battery compartment at the bottom of the mouse.
- Adjustable mouse DPI levels: 800-1200-1600 (default setting is 1200).
- It has automatic Sleep mode and Wake up mode. When the mouse hasn't been used for 10 min, it will enter sleep mode. Press any button to wake up the mouse. If it will be unused for a long time, turn off the power switch to save power.
- Compatibilities: Windows XP / VISTA / 7 / 8 / 10, Mac (Functions of combination keys are not available).

## Considerations

- The product is workable with 1.5V AAA or 1.5V AA battery. Please avoid using batteries with excessively high voltage to avoid damage to internal components. Please take out the battery and keep it properly when it is not used for a long time, so as not to corrode the parts.
- The product adopts the 2.4GHz wireless transmission with a 10-meter transmission distance. The distance may be shortened for big obstructions and low battery.
- For the first use, the product may fail to work (connection error etc.) for it has been unused for a long time. Try pairing again.

## Solution to Connection Failures

### Keyboard

- Take out the battery from the keyboard and receiver from the computer.
- Reinstall battery into the keyboard. And plug the receiver into the USB port of the computer.
- Turn on the power switch of the keyboard, which should be within 20cm away from the receiver. Press and hold "ESC" and "K" keys together to pair again.

### Mouse

- Take out the battery from the mouse and the receiver from the computer.
- Reinstall battery into the mouse. And plug the receiver into the USB port of the computer.
- Turn on the power switch of the mouse, which should be within 20cm away from the receiver. Press and hold the Right button and Scroll button together to pair again.

### Note:

If the above solution doesn't help, repeat the above procedures to pair again. If it still can't work, contact our service team to work for you.

## DE

## Bedienungsanleitungen

- Holten Sie die drahtlose Tastatur und Maus. Nehmen Sie den USB-Empfänger aus dem Batteriefach der Maus.
- Legen Sie eine 1,5V-AAA-Batterie entsprechend der positiven und negativen Polarität in die Tastatur ein. Und schalten Sie den Netzschalter ein.
- Setzen Sie eine 1,5V-AA-Batterie entsprechend der positiven und negativen Polarität in die Maus ein. Und schalten Sie den Netzschalter ein.
- Stecken Sie den Empfänger in den USB-Anschluss Ihres Computers.
- Wenn der Computer die Treiber automatisch installiert, wird der Dienst gestartet.

## Funktionen der Kombinationstasten

FN + F1 = Audio einschalten  
FN + F2 = Lauter  
FN + F3 = Leiser  
FN + F4 = Stummenschaltung  
FN + F5 = vorheriges Lied  
FN + F6 = nächstes Lied  
FN + F7 = Wiedergabe / Pause  
FN + F8 = Stopp  
FN + F9 = Startseite  
FN + F10 = Email  
FN + F11 = mein Computer  
FN + F12 = Favoriten

## Eigenschaften

- Maus und Tastatur teilen sich einen gemeinsamen Empfänger. Der Empfänger befindet sich im Batteriefach an der Unterseite der Maus.
- Einstellbare Maus-DPI-Stufen: 800-1200-1600 (Standard-Einstellung ist 1200).
- Es hat einen automatischen Schlafmodus und einen Weckmodus. Wenn die Maus 10 Minuten lang nicht verwendet wurde, wechselt sie in den Ruhemodus. Drücken Sie eine beliebige Taste, um die Maus zu aktivieren. Wenn es längere Zeit nicht verwendet wird, schalten Sie den Netzschalter aus, um Strom zu sparen.
- Kompatibilität: Windows XP / VISTA / 7 / 8 / 10, Mac (Funktionen der Kombinationstasten sind nicht verfügbar).

## Hinweis

- Das Produkt kann mit einer 1,5V-AAA- oder 1,5V-AA-Batterie betrieben werden. Bitte vermeiden Sie die Verwendung von Batterien mit zu hoher Spannung, um Schäden an internen Komponenten zu vermeiden. Bitte nehmen Sie den Akku heraus und bewahren Sie ihn ordnungsgemäß auf, wenn er längere Zeit nicht verwendet wird, um die Teile nicht zu korrodieren.
- Das Produkt verwendet die 2,4-GHz-Funkübertragung mit einer Reichweite von 10 Metern. Bei großen Hindernissen und niedrigem Batteriestand kann der Abstand verkürzt werden.
- Bei der ersten Verwendung funktioniert das Produkt möglicherweise nicht (Verbindungsfehler usw.), da es längere Zeit nicht verwendet wurde. Versuchen Sie erneut, zu koppeln.

## Lösung für Verbindungsfehler

### Tastatur

- Nehmen Sie den Akku von der Tastatur und vom Empfänger aus dem Computer heraus.
- Setzen Sie den Akku wieder in die Tastatur ein. Stecken Sie den Empfänger in den USB-Anschluss des Computers.
- Schalten Sie den Hauptschalter der Tastatur ein, der sich in einem Abstand von 20cm vom Empfänger befindet. Halten Sie die Tasten "ESC" und "K" gleichzeitig gedrückt, um erneut zu koppeln.

### Maus

- Nehmen Sie den Akku aus der Maus und den Empfänger aus dem Computer heraus.
- Setzen Sie den Akku wieder in die Maus ein. Stecken Sie den Empfänger in den USB-Anschluss des Computers.
- Schalten Sie den Netzschalter der Maus ein, der sich in einem Abstand von 20cm vom Empfänger befindet. Halten Sie die Rechten-Taste und die Scroll-Taste gleichzeitig gedrückt, um erneut zu koppeln.

### Warme Tipps:

Wenn die oben genannte Lösung nicht hilft, wiederholen Sie die obigen Schritte, um das Pairing erneut durchzuführen. Wenn es immer noch nicht funktioniert, wenden Sie sich an unser Service-Team, um für Sie zu arbeiten.

## FR

## Guides d'opération

- Retirez le clavier et la souris sans fil de la boîte et retirez le récepteur USB du compartiment de la batterie de la souris.
- Insérez une pile AAA de 1,5V dans le clavier en respectant la polarité positive et négative. Et allumez son interrupteur d'alimentation.
- Insérez une pile AA 1,5V dans la souris en respectant la polarité positive et négative. Et allumez son interrupteur d'alimentation.
- Branchez le récepteur sur le port USB de l'ordinateur.
- Attendez que l'ordinateur installe automatiquement le pilote, vous pouvez commencer à l'utiliser.

## Raccourcis Multimédias

FN+F1=Activer l'audio  
FN+F2=Baisser le volume  
FN+F3=Augmenter le volume  
FN+F4=Muet  
FN+F5=Prête Précédent  
FN+F6= Prête Prochaine  
FN+F7=Play/Pause  
FN+F8=Arrêter  
FN+F9=Page d'Accueil  
FN+F10=Email  
FN+F11=Mon Ordinateur  
FN+F12=Préférences

## Caractéristiques

- La souris et le clavier partagent un récepteur commun. Et le récepteur est dans le compartiment à piles au bas de la souris.
- 3 niveaux de DPI réglables: 800-1200-1600 (réglage par défaut est 1200).
- Il a le mode veille automatique et le mode réveil. Lorsque la souris n'a pas été utilisée pendant 10 minutes, elle passe en mode veille. Appuyez sur n'importe quel bouton pour réveiller la souris. Si vous ne l'utilisez pas pendant longtemps, éteignez le commutateur d'alimentation pour économiser de l'énergie.
- Compatibilité : Windows XP / VISTA / 7 / 8 / 10, MAC (touches multimédias ne sont pas disponibles dans Mac System).

## Considérations

- Le produit est utilisable avec une pile AAA, 1.5V ou 1.5V AA. Veuillez éviter d'utiliser des batteries avec une tension trop élevée pour éviter d'endommager les composants internes. Veuillez retirer la batterie et la conserver correctement lorsqu'elle n'est pas utilisée pendant une longue période, afin de ne pas corrompre les pièces.
- Le produit adopte la transmission sans fil de 2,4GHz avec une distance de transmission de 10 mètres. La distance peut être réduite pour les grandes obstructions et la batterie faible.
- Lors de la première utilisation, le produit peut ne pas fonctionner (erreur de connexion, etc.) car il est inutilisé depuis longtemps. Veuillez ré-essayer.

## Solution d'exception de Connexion

### Clavier

- Retirez la batterie du clavier et le récepteur de l'ordinateur.
- Reinstallez la batterie dans le clavier. Et branchez le récepteur sur le port USB de l'ordinateur.
- Activez l'interrupteur du clavier à une distance de 20cm du récepteur et appuyez sur la touche "ESC" + "K" du clavier pour aligner le code.

### Souris

- Retirez la batterie de la souris et le récepteur de l'ordinateur.
- Reinstallez la batterie dans la souris. Et branchez le récepteur sur le port USB de l'ordinateur.
- Ouvrez l'interrupteur de la souris à une distance de 20cm du récepteur et appuyez sur le bouton droit de la souris et sur la molette pour effectuer l'alignement du code.

### ATTENTION:

Si le produit ne répond toujours pas selon ces méthodes, vous pouvez essayer de répéter l'opération ci-dessus. Si vous avez des questions, veuillez contacter notre service après-vente.

## IT

## Guide operative

- Scegliere la batteria e la tastiera con il mouse wireless. Estrarre il ricevitore USB dal vano batteria del mouse.
- Inserire una batteria a secco AAA da 1,5 V nella tastiera con la polarità corretta e accendere l'interruttore della tastiera.
- Inserire una batteria a secco AA da 1,5 V nel mouse con la polarità corretta e accendere l'interruttore del mouse.
- Collegare il ricevitore alla porta USB del computer.
- Quando il computer installa automaticamente il driver, iniziano a servire.

## Funzioni dei Tasti di Combinazione

FN + F1 = audio attivo  
FN + F2 = volume giù  
FN + F3 = volume su  
FN + F4 = muto  
FN + F5 = traccia precedente  
FN + F6 = traccia successiva  
FN + F7 = riproduzione / pausa  
FN + F8 = stop  
FN + F9 = homepage  
FN + F10 = email  
FN + F11 = mio computer  
FN + F12 = preferiti

## Caratteristiche

- Il mouse e la tastiera condividono un ricevitore comune. E il ricevitore si trova nel vano batteria nella parte inferiore del mouse.
- Livelli DPI del mouse regolabili: 800-1200-1600 (l'impostazione predefinita è 1200).
- Ha la modalità Sleep automatica e la modalità Wake up. Quando il mouse non è stato utilizzato per 10 minuti, entrerà in modalità di sospensione. Premere un tasto qualsiasi per riattivare il mouse. Se non verrà utilizzato per un lungo periodo, spegnere l'interruttore di alimentazione per risparmiare energia.
- Compatibilità: Windows XP / VISTA / 7 / 8 / 10, Mac (Le funzioni delle chiavi combinate non sono disponibili).

## Considerazioni

- Questo prodotto può utilizzare solo batterie AAA da 1,5 V o AA da 1,5 V, evitare di utilizzare batterie ad alta tensione per evitare danni ai componenti interni. Quando non si utilizza il prodotto per un lungo periodo, rimuovere la batteria e conservarla in un luogo sicuro per evitare la corrosione delle parti.
- Il prodotto adotta la trasmissione wireless a 2,4GHz con una distanza di trasmissione di 10 metri. La distanza può essere ridotta per grandi ostacoli e batteria scarica.
- Per il primo utilizzo, il prodotto potrebbe non funzionare (errore di connessione, ecc.) Perché non è stato utilizzato per molto tempo. Prova di nuovo ad accoppiare.

## Soluzione ai problemi di connessione

### Tastiera

- Estrarre la batteria dalla tastiera e dal ricevitore dal computer.
- Reinstallare la batteria nella tastiera. E collega il ricevitore alla porta USB del computer.
- Accendere l'interruttore di alimentazione della tastiera, che deve trovarsi a una distanza di 20cm dal ricevitore. Premi e tieni premuti i tasti "ESC" e "K" per abbinarli di nuovo.

### Mouse

- Estrarre la batteria dal mouse e il ricevitore dal computer.
- Reinstallare la batteria nel mouse. E collega il ricevitore alla porta USB del computer.
- Accendere l'interruttore di alimentazione del mouse, che deve trovarsi a una distanza di 20cm dal ricevitore. Premi e tieni premuti il pulsante Destra e il pulsante Scorri insieme per abbinarli di nuovo.

### Note:

Se la soluzione di cui sopra non è di aiuto, ripetere le procedure sopra riportate per ricominciare. Se ancora non funziona, contatta il nostro team di assistenza per lavorare per te.

## ES

## Guías de Operación

- Coger el teclado y el ratón inalámbricos. Saque el receptor USB del compartimiento de la batería del mouse.
- Insere una batería AAA de 1,5 V en el teclado de acuerdo con la polaridad positiva y negativa. Y encienda su interruptor de encendido.
- Insere una batería AA de 1,5 V en el ratón de acuerdo con la polaridad positiva y negativa. Y encienda su interruptor de encendido.
- Enchufe el receptor en el puerto USB de su computadora.
- Quando la computadora instala el controlador automáticamente, comienzan a servir.

## Funciones de Las Teclas de Combinación

FN + F1 = audio activado  
FN + F2 = volumen -  
FN + F3 = volumen +  
FN + F4 = mute  
FN + F5 = pista anterior  
FN + F6 = pista siguiente  
FN + F7 = reproducir / pausar  
FN + F8 = borrar  
FN + F9 = página de inicio  
FN + F10 = control electrónico  
FN + F11 = mi computadora  
FN + F12 = favoritos

## Características

- El mouse y el teclado comparten un receptor común. Y el receptor está en el compartimiento de la batería en la parte inferior del mouse.
- Niveles de DPI del ratón ajustables: 800-1200-1600 (la configuración predefinida es 1200).
- Tiene modo automático de reposo y modo de despertador. Cuando el mouse no se haya utilizado durante 10 minutos, entrará en el modo de suspensión. Presiona cualquier botón para activar el mouse. Si no se utilizara durante mucho tiempo, apague el interruptor de alimentación para ahorrar energía.
- Compatibilidad: Windows XP / VISTA / 7 / 8 / 10, Mac (Las funciones de combinación de teclas no están disponibles).

## Consideraciones

- El producto funciona con pilas AAA de 1,5 V o AA de 1,5 V. Evite el uso de baterías con un voltaje excesivamente alto para evitar daños en los componentes internos. Saque la batería y guárdela correctamente cuando no se use durante mucho tiempo, para no corroer las piezas.
- El producto adopta la transmisión inalámbrica de 2,4GHz con una distancia de transmisión de 10 metros. La distancia se puede acortar para grandes obstrucciones y batería baja.
- Para el primer uso, es posible que el producto no funcione (error de conexión, etc.) ya que no se ha utilizado durante mucho tiempo. Intente emparejar de nuevo.

## Solución a Fallos de Conexión

### Teclado

- Saque la batería del teclado y el receptor de la computadora.
- Reinstale la batería en el teclado. Y conecte el receptor al puerto USB de la computadora.
- Encienda el interruptor de encendido del teclado, que debe estar a 20cm del receptor. Mantenga presionadas las teclas "ESC" y "K" juntas para emparejar nuevamente.

### Ratón

- Saque la batería del mouse y el receptor de la computadora.
- Reinstale la batería en el ratón. Y conecte el receptor al puerto USB de la computadora.
- Encienda el interruptor de encendido del ratón, que debe estar a 20cm del receptor. Mantenga presionado el botón derecho y el botón de desplazamiento juntos para emparejar nuevamente.

### Note:

Si la solución anterior no ayuda, repita los procedimientos anteriores para emparejar nuevamente. Si aún no puede funcionar, comuníquese con nuestro equipo de servicio para que trabaje para usted.

## JP

## 使い方

1. パッケージボックスからキーボードとマウスを取り出します。そして、USBレシーバーをマウスのバッテリーコンパートメントから取り出します。
2. 1.5V単4電池1本を正しい極性の方向でキーボードに入れます。電源スイッチをオンにします。
3. 1.5V単3電池1本を正しい極性の方向でマウスに入れて、電源スイッチをオンにします。
4. レシーバーをコンピュータのUSBポートに差し込みます。
5. コンピューターが自動的にドライバをインストールし始めて、インストール完了後に、キーボードとマウスを使えます。

## ファンクションキーの機能

FN+F7=再生/一時停止  
FN+F8=停止する  
FN+F9=ホームページ  
FN+F4=音量を上げる  
FN+F10=Eメール  
FN+F5=音量を切る  
FN+F11=マイコンピュータ  
FN+F6=戻る  
FN+F12=お気に入り  
FN+F7=再生/一時停止  
FN+F8=停止する  
FN+F9=ホームページ  
FN+F4=音量を上げる  
FN+F10=Eメール  
FN+F5=音量を切る  
FN+F11=マイコンピュータ  
FN+F6=戻る  
FN+F12=お気に入り

## 製品特徴

- マウスとキーボードは1つのレシーバーを共有します。レシーバーはマウス底面のバッテリーコンパートメントにあります。
- マウスのDPIを調整可能: 800-1200-1600(デフォルト設定は1200)
- 当該製品が自動入力/プレーンとマイクロモードがあります。マウスを10分間以上使用しない場合、スリープモードに入ります。任意のボタンを押して、マウスを起動できます。長時間使用しない場合、電源スイッチをオフにしてください。
- 対応システム: Windows XP / VISTA / 7 / 8 / 10, Mac(ファンクションキー機能は利用できない可能性があります)

## 注意事項

- 必ず1.5V単4電池と1.5V単3電池を使用してください。高電圧の電池を使用する場合、内部部品を損傷する恐れがあります。製品を長時間に使用しない場合、両方を防ぐために、電池を取り出してから製品を収納してください。
- 当該製品は2.4GHzワイヤレス伝送技術を採用して、動作距離は10mに達します。でも、大きな障害物がある時や電池残量が少ない時に、動作距離が短縮される可能性があります。
- 初めて使用する時、製品は動作しない可能性があります(接続できない等)。この場合、もう一度ペアリングしてみてください。

## 接続異常の解決方法

### キーボード

- キーボードから電池を取り出して、レシーバーも取り外します。
- 電池をキーボードのバッテリーコンパートメントに入れます。そして、レシーバーをコンピュータのUSBポートに差し込みます。
- キーボードをレシーバーから20cm以内のところに置き、電源スイッチをオンにして、ESCとJKキーを同時に長押ししてペアリングします。

### マウス

- マウスからバッテリーを取り出して、レシーバーも取り外します。
- 電池をマウスのバッテリーコンパートメントに入れます。そして、レシーバーをコンピュータのUSBポートに差し込みます。
- マウスをレシーバーから20cm以内のところに置き、電源スイッチをオンにして、スクロールボタンと右ボタンを同時に長押ししてペアリングします。

### 注:

このようにして問題を解決してない場合、上記の手順をもう一度試してみてください。それでも問題が解決できない場合は、弊社にご連絡ください。弊社のサービスチームは必ずお役に立つ解決策をお見せします。