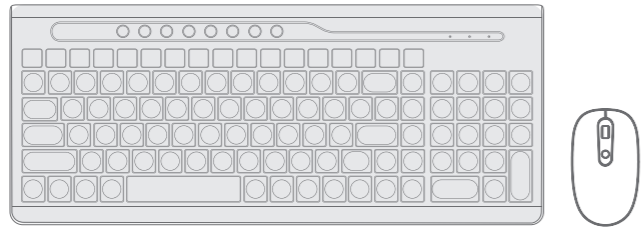


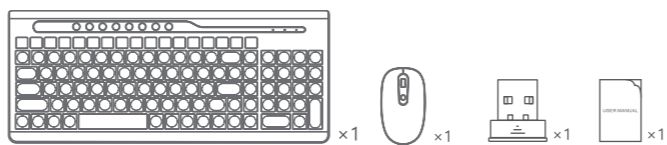
## Wireless keyboard PC184A



# User Manual

EN ES IT FR DE

### Packing List



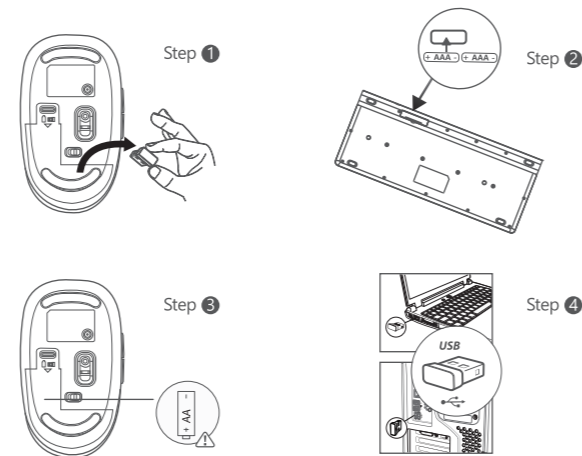
**EN** Keyboard ×1  
Mouse ×1  
Receiver ×1  
(Placed on the mouse battery compartment)  
User Manual ×1

**ES** Teclado ×1  
Ratón ×1  
Receptor ×1  
(dentro del compartimiento de la batería del ratón)  
Manual de usuario ×1

**IT** Tastiera ×1  
Mouse ×1  
Ricevitore ×1  
(All'interno del vano batteria del mouse)  
Manuale dell'utente ×1

**FR** Clavier ×1  
Souris ×1  
Récepteur ×1  
(à l'intérieur du compartiment à piles de la souris)  
Manuel d'utilisateur ×1

**DE** Tastatur ×1  
Maus ×1  
Receiver ×1  
(Im Batteriefach der Maus)  
Bedienungsanleitung ×1



### Operation

1. Fetch the wireless keyboard and mouse from the package. Fetch the USB receiver from the mouse battery compartment.
2. Put 2 AAA batteries into the keyboard in the right direction. Put 1 AA battery into the mouse in the right direction.
3. Plug the USB receiver into the USB port of your computer.
4. When the computer installs driver automatically, the keyboard and mouse begin to serve.

### Specification

**Keyboard:**  
Working Voltage: 3 V Working Current: ≤6.0 mA  
Size: 386×160×23±1 mm Net Weight: 453±10g(not include battery and receiver)

**Mouse:**  
Working Voltage: 1.5 V Working Current: ≤13 mA  
Size: 113×64×32±1 mm Net Weight: 60±5 g (include a receiver; not include battery)  
CPI: 800/1200/1600

### Individual Multimedia Functions

Homepage	Email	Play/ Pause	Volume Down	Volume Up	Audio On	Mute	Calculator

### Features

1. The mouse embraces 4 buttons and adjustable CPI: 800/ 1200/ 1600, fitting for entertainment and office.
2. The mouse and keyboard shared a common receiver (inside the mouse battery compartment).
3. Compatibility: Windows XP/ VISTA/ 7/ 8 10; Mac (Keyboard multimedia functions are not available).

### Troubleshooting for Connection Failures

**Keyboard:**  
Put in battery and plug the receiver into your computer. The distance between the keyboard and receiver should be less than 1.64ft. Hold and press the "ESC" and "K" keys simultaneously for 3 s to enter pairing mode. If the indicator light lights up in 15 s, the pairing is complete.

**Mouse:**  
Put in battery and plug the receiver into your computer. The distance between the mouse and receiver should be less than 1.64ft. Hold and press the Scroll button and Right button simultaneously for 3 s to enter pairing mode. If the indicator light lights up in 15 s, the pairing is complete.

### FCC Statement

Operation is subject to the following three conditions:

1. This device may not cause harmful interference.
2. This device must accept any interference received, including interference that may cause undesired operation.
3. This device has been evaluated to meet general RF exposure requirement. The device can be used in portable exposure condition without restriction.

### NOTE

This equipment has been tested and found to comply with the limits for a Class B digital device, pursuant to part 15 of the FCC Rules. These limits are designed to provide reasonable protection against harmful interference in a residential installation. This equipment generates, uses and can radiate radio frequency energy and, if not installed and used in accordance with the instructions, may cause harmful interference to radio communications. However, there is no guarantee that interference will not occur in a particular installation. If this equipment does cause harmful interference to radio or television reception, which can be determined by turning the equipment off and on, the user is encouraged to try to correct the interference by one or more of the following measures

- Reorient or relocate the receiving antenna.
- Increase the separation between the equipment and receiver.
- Connect the equipment into an outlet on a circuit different from that to which the receiver is connected.
- Consult the dealer or an experienced radio/TV technician for help.

### Manual de operación

1. Extraiga el teclado inalámbrico y el ratón del paquete. Saque el receptor USB del compartimiento de la batería del ratón.
2. Coloque 2 pilas AAA en el teclado en la dirección correcta. Coloque 1 batería AA en el ratón en la dirección correcta.
3. Enchufe el receptor USB en el puerto USB de su computadora.
4. Cuando la computadora instala el controlador automáticamente, el teclado y el ratón comienzan a servir.

### Especificación

**Teclado:**  
Voltaje de trabajo: 3 V Corriente de trabajo: ≤6.0 mA  
Tamaño: 386 × 160 × 23 ± 1 mm Peso neto: 453 ± 10g(no incluye la batería y el receptor)

**Ratón:**  
Voltaje de trabajo: 1.5 V Corriente de trabajo: ≤13 mA  
Tamaño: 113 × 64 × 32 ± 1 mm Peso neto: 60 ± 5 g (incluye un receptor, no incluye la batería)  
CPI: 800/1200/1600

### Funciones de multimedia individual

Página principal	Email	Reproducir/ pausar	Bajar volumen	Subir volumen	Audio encendido	Mudo	Calculadora

### Características

1. El ratón incluye 4 botones y CPI ajustable: 800/1200/1600, apropiado para el entretenimiento y la oficina.
2. El ratón y el teclado comparten un receptor común (dentro del compartimiento de la batería del ratón).
3. Compatibilidad: Windows XP / VISTA / 7/ 8 10; Mac (las funciones de multimedia del teclado no están disponibles).

### Solución de problemas para fallas de conexión

**Teclado:**  
coloque la batería y conecte el receptor a su computadora. La distancia entre el teclado y el receptor no supera el 50 cm. Mantenga presionado las teclas "ESC" y "K" simultáneamente por 3 segundos para ingresar al modo de emparejamiento. Si la lámpara indicadora se enciende en 15 segundos, el emparejamiento está completo.

**Ratón:**  
Ponga la batería y conecte el receptor a su computadora. La distancia de el ratón y el receptor debe ser inferior a 50 cm. Mantenga presionado y presione el botón de desplazamiento y el botón derecho simultáneamente durante 3 segundos para ingresar al modo de emparejamiento. Si la luz indicadora se enciende en 15 s, el emparejamiento está completo.

### Guide Operative

1. Prendere la tastiera e il mouse wireless dal pacchetto. Prendere il ricevitore USB dal vano batteria del mouse.
2. Mettere due AAA batterie nella tastiera nella giusta direzione. Mettere una AA batteria nel vano batteria del mouse.
3. Inserire il connettore USB nella parte USB del PC.
4. Quando il PC installa automete il driver, e poi è possibile usarli.

### Specificazione

**Tastiera:**  
Tensione di Lavoro: 3 V Corrente di Lavoro: ≤6.0 mA  
Dimensioni: 386×160×23±1 mm Peso: 453±10g(non include la batteria e il ricevitore)

**Mouse:**  
Tensione di Lavoro: 1.5 V Corrente di Lavoro: ≤13mA  
Dimensioni: 113×64×32±1 mm Peso: 60±5 g (include il ricevitore, ma non include la batteria)  
CPI: 800/1200/1600

### Funzioni Multimediali Individuali

Homepage	E-mail	Play/ Pausare	Aumentare Volume	Diminuire Volume	Accendere Audio	Muto	Calcolatrice

### Caratteristiche

1. Il mouse essidono 4 bottoni e adattabile CPI: 800/ 1200/ 1600, adatto per il divertimento e ufficio.
2. Il mouse e la tastiera condividono un ricevitore comune. (nel vano batteria del mouse)
3. Compatibilità: Windows XP/ VISTA/ 7/ 8 10; Mac (non sono disponibili le funzioni multimediali della tastiera.)

### Risoluzione dei Problemi di Errori di connessione

**Tastiera:**  
Mettere la batteria e inserire il ricevitore nel PC. La distanza tra il mouse e il ricevitore dovrebbe essere inferiore a 50 cm. Premere il bottone "ESC" e il bottone "K" nello stesso tempo da 3 secondi per entrare la modalità di accoppiamento. Se la luce d'indicatore si accende entro 15 secondi, l'accoppiamento è completo.

**Mouse:**  
Mettere la batteria e inserire il ricevitore nel PC. La distanza tra il mouse e il ricevitore dovrebbe essere inferiore a 50 cm. Premere la rotella e il destro bottone di mouse nello stesso tempo da 3 secondi per entrare la modalità di accoppiamento. Se la luce d'indicatore si accende entro 15 secondi, l'accoppiamento è completo.

### Guides d'opération

1. Récupérez le clavier et la souris sans fil de l'emballage. Récupérez le récepteur USB du compartiment à piles de la souris.
2. Placez 2 piles AAA dans le clavier dans le bon sens. Mettez 1 pile AA dans la souris dans le bon sens.
3. Branchez le récepteur USB dans le port USB de votre ordinateur.
4. Lorsque l'ordinateur installe le pilote automatiquement, le clavier et la souris commencent à servir.

### Spécification

**Clavier:**  
Tension de travail: 3 V Courant de travail: ≤6.0 mA  
Taille: 386×160×23±1 mm Poids net: 453±10g(ne pas inclure la batterie et le récepteur)

**Souris:**  
Tension de fonctionnement: 1.5 V Courant de travail: ≤13 mA  
Taille: 113×64×32±1 mm Poids net: 60±5 g (inclure un récepteur, ne pas inclure la batterie)  
CPI: 800/1200/1600

### Fonctions multimédias individuelles

Accueil	E-mail	Jouer/ pause	Baisser le volume	Augmenter le volume	Audio activé	Muet	Calculatrice

### Caractéristiques

1. La souris embrasse 4 boutons et CPI réglable: 800/ 1200/ 1600, adaptant pour le divertissement et le bureau.
2. La souris et le clavier partagent un récepteur commun (à l'intérieur du compartiment à piles de la souris).
3. Compatibilité: Windows XP / VISTA / 7/ 8 10; Mac (les fonctions multimédia du clavier ne sont pas disponibles).

### Dépannage pour les échecs de connexion

**Clavier:**  
Mettez la batterie et branchez le récepteur dans votre ordinateur. La distance entre le clavier et le récepteur doit être inférieure à 50 cm. Maintenez et appuyez sur les touches "ESC" et "K" simultanément pendant 3 s pour entrer en mode d'appariage. Si le voyant s'allume dans 15 s, l'appariement est terminé.

**Souris:**  
Mettez dans la batterie et branchez le récepteur dans votre ordinateur. La distance entre la souris et le récepteur doit être inférieure à 50 cm. Maintenez enfoncé et appuyez simultanément sur le bouton de défilement et le bouton droit pendant 3 s pour entrer en mode de couplage. Si le voyant s'allume dans 15 s, l'appariement est terminé.

### Bedienungsanleitungen

1. Holen Sie die kabellose Tastatur und Maus aus dem Paket. Holen Sie den USB-Empfänger aus dem Batteriefach der Maus.
2. Stellen Sie 2 AAA-Batterien nach der richtige Richtung ins Fach ein. Legen Sie 1 AA-Batterie in die Maus.
3. Stecken Sie den USB-Empfänger in den USB-Anschluss Ihres Computers.
4. Wenn der Computer den Treiber automatisch installiert, beginnen Tastatur und Maus zu bedienen.

### Spezifikationen

**Tastatur:**  
Arbeitsspannung: 3 V Arbeitsstrom: ≤6.0 mA  
Größe: 386× 160× 23 ± 1 mm Nettogewicht: 453 ± 10g (nicht enthalten Batterie und Empfänger)

**Maus:**  
Betriebsspannung: 1.5 V Arbeitsstrom: ≤13 mA  
Größe: 113 × 64 × 32 ± 1 mm Nettogewicht: 60 ± 5 g (inkl. Empfänger, keine Batterie)  
CPI: 800/1200/1600

### Individuelle Multimedia-Funktionen

Startseite	Email	Spielpause	Lautstärke sinken	Lautstärke erhöhen	Audio-Ein	Mute	Taschenrechner

### Eigenschaften

1. Die Maus umfasst 4 Tasten und einstellbare CPI: 800/1200/1600, passend für Unterhaltung und Büro.
2. Maus und Tastatur teilen sich einen gemeinsamen Empfänger (im Batteriefach der Maus).
3. Kompatibilität: Windows XP / VISTA / 7/ 8 10; Mac (Tastatur-Multimedia-Funktionen sind nicht verfügbar).

### Fehlerbehebung für Verbindungsfehler

**Tastatur:**  
Legen Sie den Akku ein und schließen Sie den Empfänger an Ihren Computer an. Der Abstand zwischen Tastatur und Empfänger sollte weniger als 50 cm betragen. Halten Sie die Tasten "ESC" und "K" gleichzeitig gedrückt und drücken Sie diese 3 Sekunden lang, um in den Kopplungsmodus zu wechseln. Wenn die Anzeigeluchte nach 15 s aufleuchtet, ist die Kopplung abgeschlossen.

**Maus:**  
Legen Sie den Akku ein und schließen Sie den Empfänger an Ihren Computer an. Der Abstand zwischen Maus und Empfänger sollte weniger als 50 cm betragen. Halten Sie das Scrollrad und die Rechts-Taste gleichzeitig 3 Sekunden lang gedrückt, um den Pairing-Modus zu aktivieren. Wenn die Anzeigeluchte nach 15 s aufleuchtet, ist die Kopplung abgeschlossen.