



# USER MANUAL

Model:PC120B

## USER MANUAL

English-----	05
Deutsch -----	09
Français -----	13
Español-----	17
Italiano-----	21
日本語-----	25



MOUSE x 1

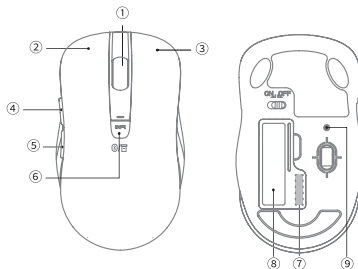


USB Receiver x 1



USER  
MANUAL x 1

## DIAGRAM



## BUTTON

1. Mouse Wheel
2. Left Button
3. Right Button
4. Forward Button
5. Backward Button
6. DPI Button (button for switching modes between Bluetooth and 2.4G)
7. Receiver (located in the battery compartment)
8. Battery compartment
9. Bluetooth Pairing Button (at the bottom)

## TASTE

1. Mausrad
2. Linker Taste
3. Rechte Taste
4. Vorwärts-Taste
5. Rückwärts-Taste
6. DPI-Taste (Taste zum Umschalten der Modi zwischen Bluetooth und 2.4G)
7. Receiver (befindet sich im Batteriefach)
8. Battery compartment
9. Bluetooth-Kopplungstaste (unten)

## BOUTON

1. Molette de la souris
2. Bouton gauche
3. Bouton droit
4. Bouton avant
5. Bouton arrière
6. Bouton DPI (bouton pour changer le mode entre Bluetooth et 2.4G)
7. Récepteur (dans le compartiment de batterie)
8. Compartiment de batterie
9. Bouton d'Appairage Bluetooth (en bas)

## LOS BOTONES

1. Rueda de Ratón
2. Botón Izquierda
3. Botón Derecha
4. Botón Avanzado
5. Botón Atrasado
6. Botón DPI (También para cambiar modo entre Bluetooth y 2.4G)
7. Receptor (Esta en el compartimento de batería)
8. Ranura de Batería
9. Botón de Bluetooth Emparejamiento (Esta en el fondo)

## PULSANTE

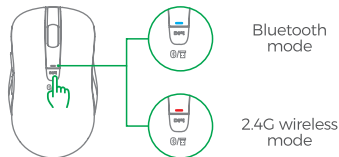
1. Rotellina del mouse
2. Pulsante sinistro
3. Pulsante destro
4. Pulsante avanti
5. Pulsante indietro
6. Pulsante DPI (pulsante per passare tra Bluetooth e 2.4G)
7. Ricevitore (posizionato nel vano batterie)
8. Scomparto di Batteria
9. Pulsante di accoppiamento Bluetooth (in basso)

## ボタン

1. マウスホイール
2. 左ボタン
3. 右ボタン
4. 前進ボタン
5. 戻るボタン
6. DPI ボタン (Bluetooth /2.4G 切替ボタン)
7. レシーバー (電池の処納部)
8. 電池部
9. Bluetooth ペアリング ボタン (底部)

## FEATURES ----- English

1. Two alternate modes: Press the DPI button for three seconds to switch the modes between Bluetooth and 2.4G wireless modes. In Bluetooth mode, the indicator light is blue; In the 2.4G wireless mode, it is red.

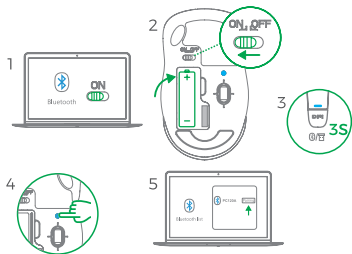


2. Control different devices meanwhile: Connect to one computer in Bluetooth mode and the other one in 2.4G wireless mode. Long press the DPI button for three seconds and switch to different connection modes to control the corresponding computers.
3. DPI adjustment: Five modes of resolution are available: 800/1200/1600/2000/2400. Short press the DPI button, and the adjustment is completed when the indicator light flashes correspondingly (once for 800, twice for 1200, three times for 1600, four times for 2000 and five times for 2400). The default mode is 1200 DPI.
4. Connection technology: Bluetooth 4.0, 2.4GHz
5. Compatibility: Windows (not all Win7 systems are compatible with the Bluetooth mode).  
Mac OS (Mac OS 10.10 or above systems are recommended).  
Android.

## OPERATION

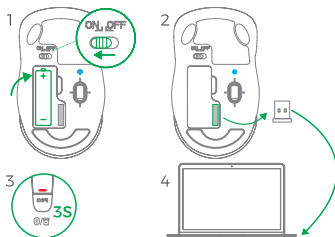
### I. Bluetooth Mode

1. Turn on the "Bluetooth" feature of your notebook.
2. Put one AA dry battery into the bottom of the mouse with the correct polarity, and turn on the switch on the bottom of the mouse.
3. Check the power indicator. The blue light is on for 3 seconds to indicate that the mouse is in Bluetooth connection mode.
4. Short press the Bluetooth pairing button on the bottom of the mouse, when the mouse power indicator flashes blue, the mouse enters the pairing mode.
5. Search for the mouse name "PC120A" in the notebook and click on the pairing. After the pairing is completed, the indicator light goes out and you can start using it.



### II. 2.4G Wireless Mode

1. Fetch the mouse, insert one AA dry battery into the battery compartment in the correct direction and turn on the switch at the bottom of the mouse.
2. Fetch the receiver from the battery compartment; plug it into the USB interface of the computer.
3. Long press DPI button for three seconds, then the indicator light flash for three seconds in red, which indicates the mouse works in 2.4G wireless mode.
4. When the system installs driver automatically, it starts to serve.



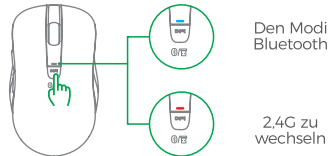
## CONSIDERATION

1. The default mode is Bluetooth mode for the first time.
2. Bluetooth mode only functions in laptop computer.
3. In Bluetooth mode, it's unnecessary to insert the USB receiver.
4. 2.4G mode can function in both laptop computer and desktop computer once you plug the USB receiver into the USB interface.
5. Some laptop computers (win 7 or under win 7 system) do not support Bluetooth function, because their systems are not compatible. If so, we recommend switching to 2.4G mode.

## EIGENSCHAFTEN

Deutsch

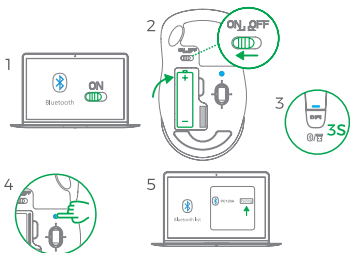
1. Zwei alternative Modi: Drücken Sie die DPI-Taste drei Sekunden lang, um zwischen den Modi Bluetooth und 2,4G zu wechseln. Im Bluetooth-Modus leuchtet die Kontrollleuchte blau. Im 2,4G Wireless-Modus ist es rot.



2. Bedienen Sie verschiedene Geräte währenddessen: Verbinden Sie sich mit einem Computer im Bluetooth-Modus und dem anderen im 2,4G-Wireless-Modus. Drücken Sie die Taste DPI drei Sekunden lang, und wechseln Sie in die verschiedenen Verbindungsmodi, um die entsprechenden Computer zu steuern.
3. DPI Anpassung: Fünf Arten der Auflösung sind verfügbar: 800/1200/1600/2000/2400. Drücken Sie kurz die DPI-Taste, und die Einstellung ist abgeschlossen, wenn die Anzeigelampe entsprechend blinkt (einmal für 800, zweimal für 1200, dreimal für 1600, viermal für 2000 und fünfmal für 2400). Der Standardmodus ist 1200 DPI.
4. Anschlusstechnik: Bluetooth 4.0, 2.4GHz
5. Kompatibilität: Windows (nicht alle Win7-Systeme sind mit dem Bluetooth-Modus kompatibel).  
Mac OS (Mac OS 10.10 oder höher Systeme werden empfohlen).  
Android.

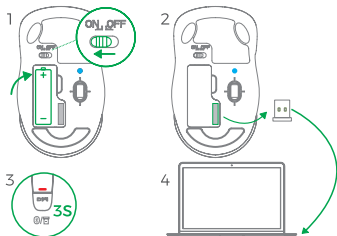
## I. Bluetooth-Modus

1. Aktivieren der **Bluetooth-Funktion** des Notebooks.
2. Entfernen Sie die Maus, laden Sie die 1PCS AA trockene Zelle in die richtige Polarität, und **schalten Sie den Maus Schalter**.
3. Die Power-LED **leuchtet 3 Sekunden** und zeigt an, dass sich die Maus im **Bluetooth-Verbindungsmodus** befindet.
4. Drücken Sie die **Bluetooth-Pairing-Taste** auf der Unterseite der **Maus**, wenn die **Maus-Power-Anzeige blinkt blau**, die Maus in den Pairing-Modus.
5. In der Notebook, suchen Sie die Maus Namen "**PC120A**" und klicken Sie auf die Kopplung, die Kopplung erfolgt nach der LED aus, können Sie beginnen zu verwenden.



## II. 2.4G Wireless-Modus

1. Holen Sie das Maus heraus, stecken Sie eine AATrockenbatterie richtig in das Batteriefach und **schalten Sie den Schalter an der Unterseite der Maus ein**.
2. Holen Sie den Empfänger **aus dem Batteriefach**. Stecken Sie es in die USB-Schnittstelle des Computers ein.
3. Drücken Sie die DPI-Taste drei Sekunden lang, und die Kontrollleuchte **blinkt rot drei Sekunden lang**, was darauf hinweist, dass die Maus im **2,4G Wireless-Modus** arbeitet.
4. Wenn das System den Treiber automatisch installiert, wird es gestartet.



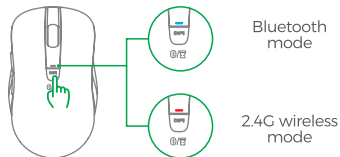
## BERÜCKSICHTIGUNG

1. Der Standardmodus ist der Bluetooth-Modus zum ersten Mal.
2. Bluetooth Modus funktioniert nur in Laptop-Computer.
3. Im Bluetooth-Modus ist es nicht erforderlich, den USB-Empfänger einzufügen.
4. Der Modus 2.4G kann sowohl in Laptop- als auch in Desktop-Computer funktionieren, sobald Sie den USB-Empfänger an die USB-Schnittstelle anschließen.
5. Einige Laptop-Computer (win 7 oder unter 7 System) unterstützen nicht Bluetooth-Funktion, da ihre Systeme nicht kompatibel sind. In diesem Fall empfehlen wir, in den 2,4-G-Modus umzuschalten.

## CARACTÉRISTIQUES

Français

1. Deux modes alternatifs : Appuyez sur le bouton DPI pendant trois secondes pour basculer entre les modes Bluetooth et 2.4G. En mode Bluetooth, le voyant est bleu; En mode 2.4G sans fil, il est rouge.



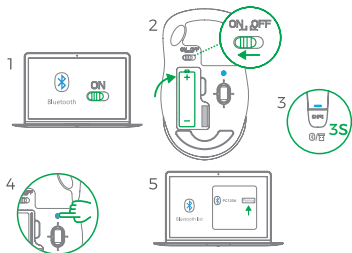
2. Contrôlez différents appareils : Connectez à un ordinateur en mode Bluetooth et l'autre en mode 2.4G sans fil. Appuyez longuement sur le bouton DPI pendant trois secondes et passez en différents modes de connexion pour contrôler les ordinateurs correspondants.
3. Réglage DPI : Cinq modes de résolution sont disponibles : 800/1200/1600/2000/2400. Appuyez brièvement sur le bouton DPI et le réglage est terminé lorsque le voyant clignote en conséquence (une fois pour 800, deux fois pour 1200, trois fois pour 1600, quatre fois pour 2000 et cinq fois pour 2400). Le mode par défaut est 1200 DPI.
4. Connection : Bluetooth 4.0/ 2.4GHz
5. Compatibilité : Windows (Win7 n'est pas entièrement compatible avec Bluetooth).  
Mac OS (systèmes Mac OS 10.10 et au-dessus recommandés).  
Android.



## OPÉRATION

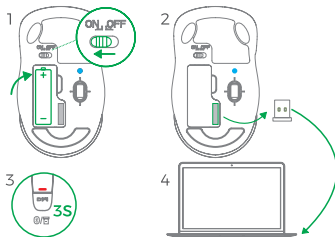
### I. Mode Bluetooth

1. Ouvrez la de l fonction **Bluetooth**, ordinateur portable.
2. Retirez la souris et chargez 1PCS pile sèche AA en respectant la polarité, puis **activez l'interrupteur** situé au bas de la souris.
3. Vérifiez que **l'indicateur d'alimentation est bleu pendant 3 secondes**, indiquant que la souris est en **mode de connexion Bluetooth**.
4. Appuyez brièvement sur **le bouton d'appairage bluetooth** en bas de la souris, le voyant d'alimentation de la souris **clignote en bleu**, la souris entre en mode d'appairage.
5. Recherchez le nom de la souris „**PC120A**” sur le portable et cliquez sur le couplage, une fois le couplage terminé, la lumière s'éteint et vous pouvez commencer à l'utiliser.



### II. 2.4G Mode sans Fil

1. Insérez une pile sèche AA dans le compartiment de batterie dans le bon sens (le pôle positif et le pôle négatif). Ensuite, **activez l'interrupteur au bas de la souris**.
2. Retirez le récepteur du **compartiment de batterie**; branchez-le dans l'interface USB de l'ordinateur.
3. Appuyez longuement sur le bouton DPI pendant trois secondes, puis **le voyant clignote pendant trois secondes en rouge**, ce qui indique que la souris fonctionne en **mode 2.4G sans fil**.
4. Lorsque le système installe le driver automatiquement, il commence à servir.



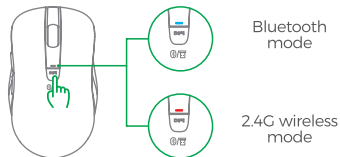
## ATTENTION

1. Le mode par défaut est le mode Bluetooth pour la première fois.
2. Le mode Bluetooth fonctionne uniquement dans un ordinateur portable.
3. En mode Bluetooth, il n'est pas besoin d'insérer le récepteur USB.
4. 2.4G Mode peut fonctionner dans un ordinateur portable ou un ordinateur de bureau, branchez uniquement le récepteur USB.
5. Certains ordinateurs portables (Win 7 ou le système audessous de Win7) ne supportent pas la fonction Bluetooth, car leurs systèmes ne sont pas compatibles. Si c'est le cas, nous vous recommandons de passer en mode 2.4G.

## CARACTERISTICAS

Español

1. 2 modos alternativos: Pulse el botón DPI durante 3 segundos para cambiar los modos entre los modos inalámbricos Bluetooth y 2.4G. La luz está en azul al modo Bluetooth, en rojo al modo 2.4G inalámbrico.

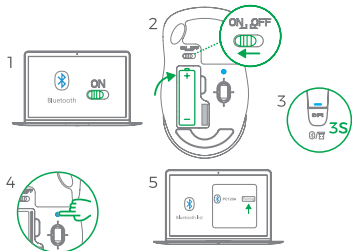


2. Controla Diferentes Dispositivos Mientras Tanto: Conéctese a una computadora en modo Bluetooth y la otra en modo inalámbrico 2.4G. Mantenga presionado el botón DPI por tres segundos y cambie a diferentes modos de conexión para controlar las computadoras correspondientes.
3. DPI Configuración: 5 niveles de DPI: 800/1200/1600/2000/2400. Pulse brevemente el botón DPI, y la configuración se completa cuando la luz indicadora parpadea de manera correspondiente (una vez para 800, dos veces para 1200, tres veces para 1600, cuatro veces para 2000 y cinco veces para 2400). El modo predeterminado es 1200 DPI.
4. Tecnología de Conexión: Bluetooth 4.0, 2.4GHz
5. Compatibilidad: Windows (No todos los sistemas de Win7 son compatible con Bluetooth).  
Mac OS (No recomienda Mac OS 10.10 o sistema superior).  
Android.

## OPERACIÓN

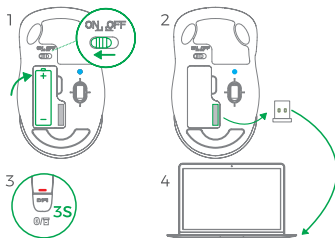
### I. Modo de Bluetooth

1. Encienda el **Bluetooth** de los portátiles.
2. Saque el ratón, inserte 1 batería AA correctamente en el ratón, y lo enciendo por el **interruptor de la parte inferior**.
3. La luz de indicador se cambie a azul por 3 segundos, indicado que el ratón este en **modo de conexión de Bluetooth**.
4. Pulse el **botón de Bluetooth** de la parte inferior, la luz de indicador se **parpadee en azul**, el ratón este listo para compararse.
5. Busque «PC120A» en los portátiles, y se compare con lo. Al se pagar la luz de indicador, pueda usar el ratón inalámbrico.



### II. Modo de 2.4G Inalámbrico

1. Extraiga el mouse, inserte una batería AA en el compartimiento de la batería. Luego enciende el **interruptor en la parte inferior del mouse**.
2. Recoge el **receptor del compartimiento de la batería**; conéctelo al puerto USB de la computadora.
3. Hace larga pulsación en el botón DPI durante 3 segundos, luego la luz indicadora **parpadeará durante 3 segundos en rojo**, lo que indica que el ratón funciona en el **modo inalámbrico 2.4G**.
4. Cuando el sistema instala el controlador automáticamente, comienza a servir.



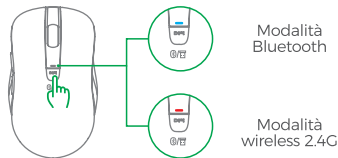
## NOTA

1. El modo predeterminado es el modo Bluetooth por primera vez.
2. El modo Bluetooth solo funciona en la computadora portátil.
3. En modo Bluetooth, no es necesario insertar el receptor USB.
4. El modo 2.4G puede funcionar tanto en la computadora portátil como en la computadora de escritorio una vez que conecta lo por USB.
5. Algunas computadoras portátiles (Win7 o menor sistema) no son compatibles con la función Bluetooth. Si es así, recomendamos cambiar al modo 2.4G.

## CARATTERISTICHE

Italiano

1. Due modalità alternativa: Premere il tasto DPI per tre secondi per passare le modalità tra le modalità wireless Bluetooth e 2.4G. In modalità Bluetooth, la spia è blu; Nella modalità wireless 2.4G, è rosso.

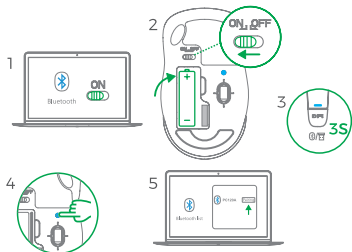


2. Interrare contemporaneamente diversi dispositivi: collegare un computer in modalità Bluetooth e l'altra in modalità wireless 2.4G. Premere a lungo il pulsante DPI per tre secondi e passare a diverse modalità di connessione per controllare i computer corrispondenti.
3. Regolazione DPI: Sono disponibili cinque modalità di risoluzione: 800/1200/1600/2000/2400. Premere brevemente il tasto DPI e la regolazione viene completata quando la spia di segnalazione lampeggia corrispondentemente (una volta per 800, due volte per 1200, tre volte per 1600, quattro volte per 2000 e cinque volte per 2400). La modalità predefinita è 1200 DPI.
4. Tecnologia Connessione: Bluetooth 4.0, 2.4GHz
5. Compatibilità:  
Windows (non tutti i sistemi Win7 sono compatibili con la modalità Bluetooth).  
Mac OS (consigliati ai sistemi Mac OS 10.10 o superiore).  
Androide.

## OPERAZIONE

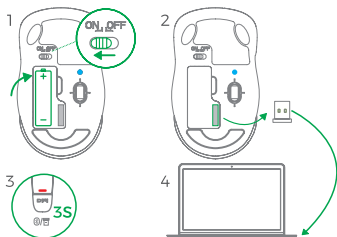
### I. Modo Bluetooth

1. Aprire la funzione **Bluetooth** del computer portatile.
2. Rimuovere il mouse, caricare la batteria a secco PZ AA con la polarità corretta e **aprire l'interruttore nella parte inferiore del mouse**.
3. Verificare che l'indicatore di alimentazione sia **blu per 3 secondi**, indicando che il mouse è in modalità di connessione Bluetooth.
4. Premere brevemente il **pulsante di accoppiamento bluetooth** nella parte inferiore del mouse, in questo momento la spia dell'indicatore di alimentazione del mouse **lampeggia in blu** e il mouse entra in modalità di associazione.
5. Nel computer portatile cercare il nome del mouse **"PC120A"** e fare clic sull'accoppiamento, al termine dell'accoppiamento, la luce si spegne e si può iniziare ad usarlo.



### II. Modo wireless 2.4G

1. Prendere il mouse, inserire una batteria a secco AA nel vano batteria nella direzione corretta e **accendere l'interruttore nella parte inferiore del mouse**.
2. Prendere il ricevitore dal **vano batteria**; inserirlo nell'interfaccia USB del computer.
3. Premere il tasto DPI per tre secondi, quindi la spia **lampeggia per tre secondi in rosso**, che indica che il mouse funziona **in modalità wireless 2.4G**.
4. Quando il sistema installa automaticamente il driver, inizia a servire.



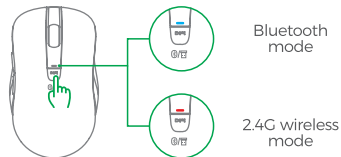
## CONSIDERAZIONE

1. La modalità predefinita è la modalità Bluetooth per la prima volta.
2. Funzione Bluetooth funziona solo nel computer portatile.
3. In modalità Bluetooth, non è necessario inserire il ricevitore USB.
4. La modalità 2.4G può funzionare sia nel computer portatile che nel computer desktop una volta che si collega il ricevitore USB nell'interfaccia USB.
5. Alcuni computer portatili (win 7 o sotto sistema win 7) non supportano la funzione Bluetooth, perché i loro sistemi non sono compatibili. In caso affermativo, si consiglia di passare alla modalità 2.4G.

## 特徴

日本語

1. 両モード切替: 3 秒と長く押すと、Bluetooth /2.4G 両モードに切り替えられます。Bluetooth モードのインジケータは青色です。また、2.4 ワイヤレスモードのインジケータは赤色です。

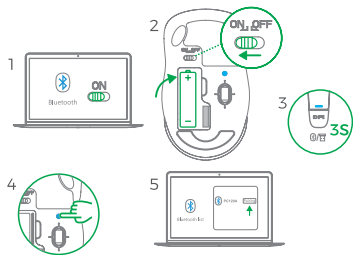


2. 多種類の設備に対応できる: ブルートゥースモードでパソコンと接続出来ると同時に、2.4 Gワイヤレスモードで他のパソコンと接続できます。DPI ボタンを三秒に長く押すと接続モードを切り替えて、別々パソコンをコントロールできます。
3. DPI 調節: 該当マウスは五段階 DPI (800/1200/1600/2000/2400) が調節可能です。短く DPI ボタンを押すと、インジケータが点滅して対応 DPI を表示する (800: 一回と点滅する・1200: 二回と点滅する・1600: 三回と点滅する・2000: 四回と点滅する・2400: 五回と点滅する) デフォルト DPI: 1200
4. 連結方式: Bluetooth 4.0/2.4G ワイヤレス
5. 対応システム:  
Windows (win7 では Bluetooth が完全に対応ではありません)  
Mac os (10.10 以上のシステムに使用してください)  
Android

## 使用方法

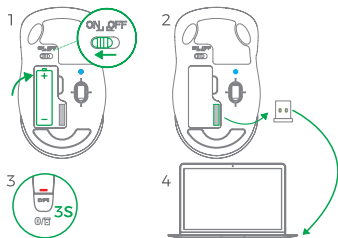
### I. ブルートゥース連結モード

1. パソコンの **bluetooth** 機能をオンにする。
2. マウスに AA 電池を一本入れて、**底部の電源ボタンをオンにする。**
3. 電源指示ライトが **3 秒と点滅する後、bluetooth 連結モードに入った。**
4. 底部の bluetooth ペアリングボタンを短く押すと、電源ボタンのライトは**青と表示し**、ペアリング中と指示する。
5. パソコンで「**PA120A**」をクリックし、ペアリング完了後ライトが消し、使用可能の状態になる。



### II. 2.4G ワイヤレスマウス

1. 単三乾電池をマウスに入れます。（＊正しい極性で入れてください）、**電源のスイッチ「オン」**になります。
2. **底部の電池部からレーザーを取り出して**、コンピュータの USB ポートに接続します。
3. DPI ボタンを 3 秒と長く押して、電源のインジケータが**赤ライトと 3 秒と点灯して、2.4G ワイヤレスモード**に入ります。
4. システムに自動的にダウンロードした後、マウスがご使用いただけます。



## 注意事項

1. 初期状態では自動で Bluetooth モードに入ります。
2. Bluetooth モードはノートパソコンにしか使えません。
3. Bluetooth モードを使用するときに、レシーバーは USB ポートに接続の必要がありません。
4. 2.4G ワイヤレス機能はノートパソコンとコンピュータにも使用可能です。レシーバーを差し込むだけで使用可能の状態に入ります。
5. あるノートパソコンは win7 とその以下のシステムでは、Bluetooth 接続機能に対応できません、それはシステム本体の互換性がなくなります。2.4G ワイヤレス接続方式を使用してください。

## FCC STATEMENT

This device complies with Part 15 of the FCC Rules. Operation is subject to the following two conditions:

- (1) This device may not cause harmful interference, and
- (2) This device must accept any interference received, including interference that may cause undesired operation.

Warning: Changes or modifications not expressly approved by the party responsible for compliance could void the user's authority to operate the equipment.

NOTE: This equipment has been tested and found to comply with the limits for a Class B

digital device, pursuant to Part 15 of the FCC Rules. These limits are designed to provide reasonable protection against harmful interference in a residential installation. This equipment generates uses and can radiate radio frequency energy and, if not installed and used in accordance with the instructions, may cause harmful interference to radio communications. However, there is no guarantee that interference will not occur in a particular installation. If this equipment does cause harmful interference to radio or television reception, which can be determined by turning the equipment off and on, the user is encouraged to try to correct the interference by one or more of the following measures:

Reorient or relocate the receiving antenna. Increase the separation between the equipment and receiver.

Connect the equipment into an outlet on a circuit different from that to which the receiver is connected.

Consult the dealer or an experienced radio/TV technician for help.

RF warning statement:

The device has been evaluated to meet general RF exposure requirement. The device can be used in portable exposure condition without restriction.