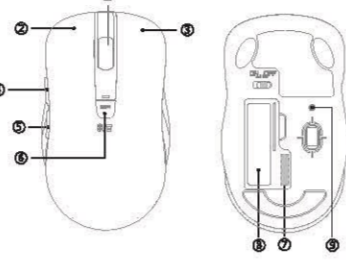


English ----- 05  
 Deutsch ----- 09  
 Français ----- 13  
 Español ----- 17  
 Italiano ----- 21  
 日本語 ----- 25

**PACKAGE**



**DIAGRAM**



**BUTTON**

1. Mouse Wheel
2. Left Button
3. Right Button
4. Forward Button
5. Backward Button
6. CPI Button (Button for switching modes between Bluetooth and 2.4G)
7. Receiver (located in the battery compartment)
8. Battery compartment
9. Bluetooth Pairing Button (at the bottom)

**TASTE**

1. Mausrad
2. Linker Taste
3. Rechte Taste
4. Vorwärts-Taste
5. Rückwärts-Taste
6. CPI-Taste (Taste zum Umschalten der Modi zwischen Bluetooth und 2.4G)
7. Receiver (befindet sich im Batteriefach)
8. Battery compartment
9. Bluetooth-Kopplungstaste (unten)

**BOUTON**

1. Molette de la souris
2. Bouton gauche
3. Bouton droit
4. Bouton avant
5. Bouton arrière
6. Bouton CPI (bouton pour changer le mode entre Bluetooth et 2.4G)
7. Récepteur (dans le compartiment de batterie)
8. Compartiment de batterie
9. Bouton d'Appairage Bluetooth (en bas)

**LOS BOTONES**

1. Rueda de Ratón
2. Botón Izquierda
3. Botón Derecha
4. Botón Avanzado
5. Botón Atrasado
6. Botón CPI (también para cambiar modo entre Bluetooth y 2.4G)
7. Receptor (Esta en el compartimento de batería)
8. Ranura de Batería
9. Botón de Emparejamiento Bluetooth (Esta en el fondo)

**PULSANTE**

1. Rotellina del mouse
2. Pulsante sinistro
3. Pulsante destro
4. Bouton avant
5. Pulsante avanti
6. Pulsante indietro
7. Ricevitore (posizionato nel vano batterie)
8. Scampano di Batteria
9. Pulsante di accoppiamento Bluetooth (in basso)

**ボタン**

1. マウスホイール
2. おボタン
3. おボタン
4. 前進ボタン
5. 戻るボタン
6. CPIボタン (Bluetooth / 2.4G 切替ボタン)
7. レシーバー (電池の収納部)
8. 電池部
9. Bluetoothペアリングボタン (底部)

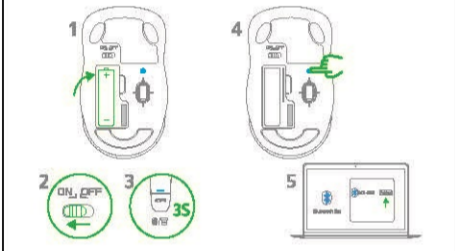
**FEATURES**

1. Two alternate modes: Press the CPI button for three seconds to switch the modes between Bluetooth and 2.4G wireless modes. In Bluetooth mode, the indicator light is blue; in the 2.4G wireless mode, it is red.
2. Control different devices meanwhile; Connect to one computer in Bluetooth mode and the other one in 2.4G wireless mode. Long press the CPI button for three seconds and switch to different connection modes to control the corresponding computers.
3. CPI adjustment: Five modes of resolution are available: 800/1200/1600/2000/2400. Short press the CPI button, and the adjustment is completed when the indicator light flashes correspondingly (once for 800, twice for 1200, three times for 1600, four times for 2000 and five times for 2400). The default mode is 1200 CPI.
4. Power-saving mode: When the mouse has been laid idle for 10 minutes, it will enter sleep mode. Wake it up by pressing any buttons.
5. Connection technology: Bluetooth 4.0, 2.4GHz
6. Compatibility: Windows (not all Win7 systems are compatible with the Bluetooth mode).

Mac OS (Mac OS 10.10 or above systems are recommended).  
 Android.

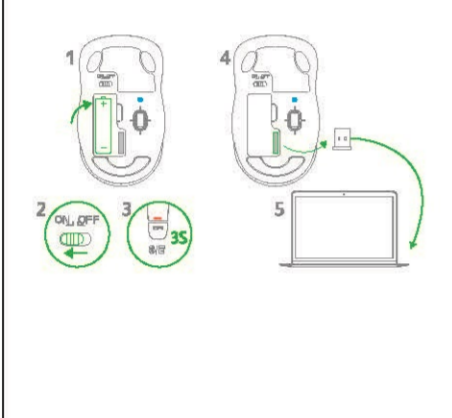
**OPERATION**

1. Fetch the mouse, insert one AA dry battery into the battery compartment in the correct direction and turn on the switch at the bottom of the mouse.
2. If the indicator light flashes in blue for three seconds, the mouse is operated in Bluetooth mode.
3. Short press the Bluetooth pairing button at the bottom of the mouse. The mouse enters pairing mode when the indicator light flashes in blue.
4. Activate the Bluetooth function of the laptop computer and search for Bluetooth devices. When detecting "MS-358", click and pair. After the pairing, the indicator light is off and the mouse starts to serve.



**II. 2.4G Wireless Mode**

1. Fetch the mouse, insert one AA dry battery into the battery compartment in the correct direction and turn on the switch at the bottom of the mouse.
2. Fetch the receiver from the battery compartment; plug it into the USB interface of the computer.
3. Long press CPI button for three seconds, then the indicator light flash for three seconds in red, which indicates the mouse works in 2.4G wireless mode.
4. When the system installs driver automatically, it starts to serve.



**CONSIDERATION**

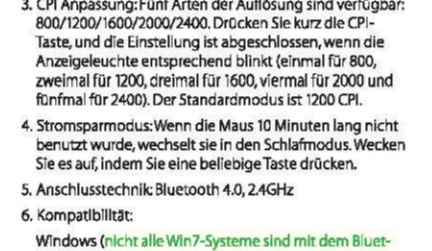
1. The default mode is Bluetooth mode for the first time.
2. Bluetooth mode only functions in laptop computer.
3. In Bluetooth mode, it's unnecessary to insert the USB receiver.
4. 2.4G mode can function in both laptop computer and desktop computer once you plug the USB receiver into the USB interface.
5. Some laptop computers (win 7 or under win 7 system) do not support Bluetooth function, because their systems are not compatible. If so, we recommend switching to 2.4G mode.

Federal Communication Commission Interference Statement  
 Class B digital device, pursuant to Part 15 of the FCC Rules. These limits are designed to provide reasonable protection against harmful interference in a residential installation. This equipment generates, uses, and can radiate radio frequency energy and, if not installed and used in accordance with the instructions, may cause harmful interference to radio communications. However, there is no guarantee that interference will not occur in a particular installation. If this equipment does cause harmful interference to radio or television reception, which can be determined by turning the equipment off and on, the user is encouraged to try to correct the interference by one or more of the following measures:  
 • Reorient or relocate the receiving antenna.  
 • Increase the separation between the equipment and receiver.  
 • Connect the equipment into an outlet on a circuit different from that to which the receiver is connected.  
 • Consult the dealer or an experienced radio/TV technician for help.  
 Caution: Any changes or modifications not expressly approved by the party responsible for compliance could void the user's authority to operate this equipment.

FCC Caution:  
 This device complies with Part 15 of the FCC Rules. Operation is subject to the following two conditions: (1) This device may not cause harmful interference, and (2) this device must accept any interference received, including interference that may cause undesired operation.

**EIGENSCHAFTEN**

1. Zwei alternative Modi: Drücken Sie die CPI-Taste drei Sekunden lang, um zwischen den Modi Bluetooth und 2,4 G zu wechseln. Im Bluetooth-Modus leuchtet die Kontrollleuchte blau, im 2,4 G Wireless-Modus ist es rot.
2. Bedienen Sie verschiedene Geräte währenddessen: Verbinden Sie sich mit einem Computer im Bluetooth-Modus und dem anderen im 2,4G-Wireless-Modus. Drücken Sie die Taste CPI drei Sekunden lang, und wechseln Sie in die verschiedenen Verbindungsmodi, um die entsprechenden Computer zu steuern.
3. CPI Anpassung: Fünf Arten der Auflösung sind verfügbar: 800/1200/1600/2000/2400. Drücken Sie kurz die CPI-Taste, und die Einstellung ist abgeschlossen, wenn die Anzeigelampe entsprechend blinkt (einmal für 800, zweimal für 1200, dreimal für 1600, viermal für 2000 und fünfmal für 2400). Der Standardmodus ist: 1200 CPI.
4. Stromsparmodus: Wenn die Maus 10 Minuten lang nicht benutzt wurde, wechselt sie in den Schlafmodus. Wecken Sie sie auf, indem Sie eine beliebige Taste drücken.
5. Anschlusstechnik Bluetooth 4.0, 2.4GHz
6. Kompatibilität: Windows (nicht alle Win7-Systeme sind mit dem Bluetooth-Modus kompatibel).

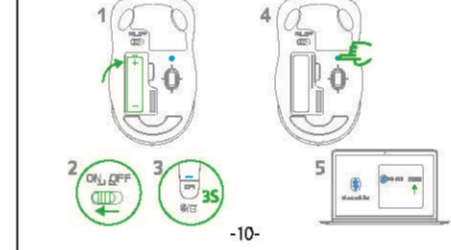


**Bluetooth-Modus kompatibel.**

Mac OS (Mac OS 10.10 oder höher Systeme werden empfohlen).  
 Android.

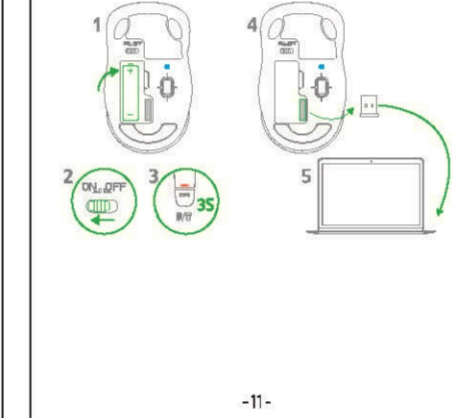
**BETRIEB**

1. Bluetooth-Modus  
 1. Führen Sie die Maus und legen Sie eine AA-Trockenbatterie in die richtige Richtung in das Batteriefach ein. Schalten Sie dann den Schalter am unteren Rand der Maus ein.  
 2. Wenn die Anzeigelampe für drei Sekunden blau blinkt, wird die Maus im Bluetooth-Modus betrieben.  
 3. Drücken Sie kurz die Bluetooth-Kopplungstaste unten auf der Maus. Die Maus wechselt in den Pairing-Modus, wenn die Kontrollleuchte blau blinkt.  
 4. Aktivieren Sie die Bluetooth-Funktion des Laptops und suchen Sie nach Bluetooth-Geräten. Klicken und koppeln Sie bei der Erkennung von "MS-358". Nach dem Pairing ist die Kontrollleuchte aus und die Maus beginnt zu laufen.
2. 2.4G Wireless-Modus  
 1. Holen Sie das Maus heraus, stecken Sie eine AA-Trockenbatterie richtig in das Batteriefach und schalten Sie den Schalter an der Unterseite der Maus ein.  
 2. Holen Sie den Empfänger aus dem Batteriefach, stecken Sie es in die USB-Schnittstelle des Computers ein.  
 3. Drücken Sie die CPI-Taste drei Sekunden lang, und die Kontrollleuchte blinkt rot drei Sekunden lang, was darauf hinweist, dass die Maus im 2,4 G Wireless-Modus arbeitet.  
 4. Wenn das System den Treiber automatisch installiert, wird es gestartet.



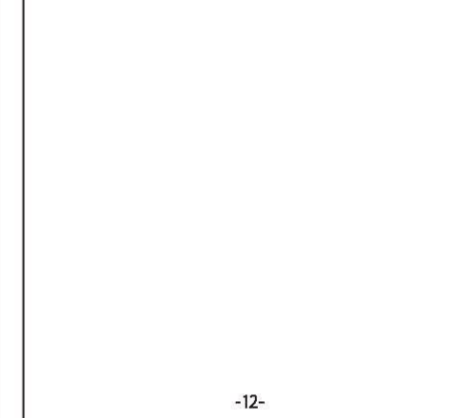
**II. 2.4G Wireless-Modus**

1. Holen Sie das Maus heraus, stecken Sie eine AA-Trockenbatterie richtig in das Batteriefach und schalten Sie den Schalter an der Unterseite der Maus ein.
2. Holen Sie den Empfänger aus dem Batteriefach, stecken Sie es in die USB-Schnittstelle des Computers ein.
3. Drücken Sie die CPI-Taste drei Sekunden lang, und die Kontrollleuchte blinkt rot drei Sekunden lang, was darauf hinweist, dass die Maus im 2,4 G Wireless-Modus arbeitet.
4. Wenn das System den Treiber automatisch installiert, wird es gestartet.



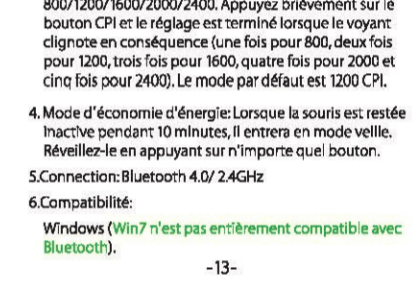
**BERÜCKSICHTIGUNG**

1. Der Standardmodus ist der Bluetooth-Modus zum ersten Mal.
2. Bluetooth-Modus funktioniert nur in Laptop-Computer.
3. Im Bluetooth-Modus ist es nicht erforderlich, den USB-Empfänger einzufügen.
4. Der Modus 2.4G kann sowohl in Laptop- als auch in Desktop-Computer funktionieren, sobald Sie den USB-Empfänger an die USB-Schnittstelle anschließen.
5. Einige Laptop-Computer (win 7 oder unter 7 System) unterstützen nicht Bluetooth-Funktion, da ihre Systeme nicht kompatibel sind. In diesem Fall empfehlen wir, in den 2,4-G-Modus umzuschalten.



**CARACTÉRISTIQUES**

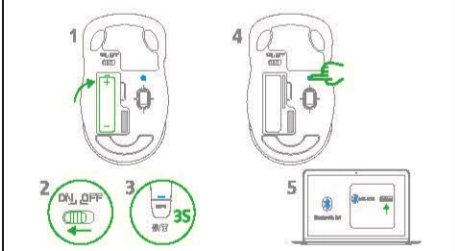
1. Deux modes alternatifs: Appuyez sur le bouton CPI pendant trois secondes pour basculer entre les modes Bluetooth et 2.4G. En mode Bluetooth, le voyant est bleu; en mode 2.4G sans fil, il est rouge.
2. Contrôlez différents appareils: Connectez à un ordinateur en mode Bluetooth et l'autre en mode 2.4G sans fil. Appuyez longuement sur le bouton CPI pendant trois secondes et passez en différents modes de connexion pour contrôler les ordinateurs correspondants.
3. Réglez le CPI: Cinq modes de résolution sont disponibles: 800/1200/1600/2000/2400. Appuyez brièvement sur le bouton CPI et le réglage est terminé lorsque le voyant clignote en conséquence (une fois pour 800, deux fois pour 1200, trois fois pour 1600, quatre fois pour 2000 et cinq fois pour 2400). Le mode par défaut est 1200 CPI.
4. Mode d'économie d'énergie: Lorsque la souris est restée inactive pendant 10 minutes, l'entree en mode veille. Réveille-le en appuyant sur n'importe quel bouton.
5. Connexion: Bluetooth 4.0 / 2.4GHz
6. Compatibilité: Windows (Win7 n'est pas entièrement compatible avec Bluetooth).



Mac OS (systèmes Mac OS 10.10 et au-dessus recommandés).  
 Android.

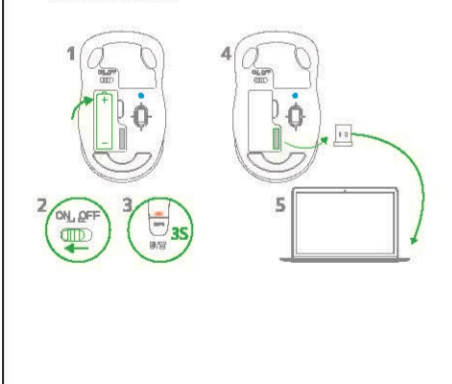
**OPÉRATION**

1. Mode Bluetooth  
 1. Insérez une pile sèche AA dans le compartiment de batterie dans le bon sens (le pôle positif et le pôle négatif). Ensuite, activez l'interrupteur au bas de la souris.  
 2. Si le voyant clignote en bleu pendant trois secondes, la souris fonctionne en mode Bluetooth.  
 3. Appuyez brièvement sur le bouton d'appairage Bluetooth situé au bas de la souris. La souris entre en mode d'appairage lorsque le voyant clignote en bleu.  
 4. Activez la fonction Bluetooth de l'ordinateur portable et recherchez les appareils Bluetooth. Lorsque vous détectez "MS-358", cliquez et appairez-le. Après l'appairage, le voyant est éteint et la souris commence à servir.
2. Mode 2.4G sans fil  
 1. Insérez une pile sèche AA dans le compartiment de batterie dans le bon sens (le pôle positif et le pôle négatif). Ensuite, activez l'interrupteur au bas de la souris.  
 2. Retirez le récepteur du compartiment de batterie; branchez-le dans l'interface USB de l'ordinateur.  
 3. Appuyez longuement sur le bouton CPI pendant trois secondes, puis le voyant clignote pendant trois secondes en rouge, ce qui indique que la souris fonctionne en mode 2.4G sans fil.  
 4. Lorsque le système installe le driver automatiquement, il commence à servir.



**II. 2.4G Mode sans Fil**

1. Insérez une pile sèche AA dans le compartiment de batterie dans le bon sens (le pôle positif et le pôle négatif). Ensuite, activez l'interrupteur au bas de la souris.
2. Retirez le récepteur du compartiment de batterie; branchez-le dans l'interface USB de l'ordinateur.
3. Appuyez longuement sur le bouton CPI pendant trois secondes, puis le voyant clignote pendant trois secondes en rouge, ce qui indique que la souris fonctionne en mode 2.4G sans fil.
4. Lorsque le système installe le driver automatiquement, il commence à servir.



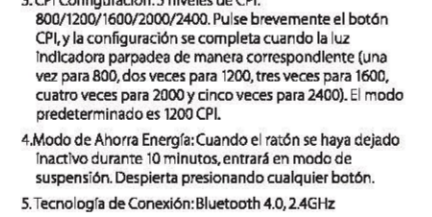
**ATTENTION**

1. Le mode par défaut est le mode Bluetooth pour la première fois.
2. Le mode Bluetooth fonctionne uniquement dans un ordinateur portable.
3. En mode Bluetooth, il n'est pas besoin d'insérer le récepteur USB.
4. 2.4G Mode peut fonctionner dans un ordinateur portable ou un ordinateur de bureau, branchez uniquement le récepteur USB.
5. Certains ordinateurs portables (Win 7 ou le système au-dessus de Win7) ne supportent pas la fonction Bluetooth, car leurs systèmes ne sont pas compatibles. Si c'est le cas, nous vous recommandons de passer en mode 2.4G.



**CARACTERISTICAS**

1. 2 modos alternativos: Pulse el botón CPI durante 3 segundos para cambiar los modos entre los modos inalámbricos Bluetooth y 2.4G. La luz está en azul al modo Bluetooth, en rojo al modo 2.4G inalámbrico.
2. Controla Diferentes Dispositivos Mientras Tanto: Conéctese a una computadora en modo Bluetooth y la otra en modo inalámbrico 2.4G. Mantenga presionado el botón CPI por tres segundos y cambie a diferentes modos de conexión para controlar las computadoras correspondientes.
3. CPI Configuración: 5 niveles de CPI: 800/1200/1600/2000/2400. Pulse brevemente el botón CPI y la configuración se completa cuando la luz indicadora parpadea de manera correspondiente (una vez para 800, dos veces para 1200, tres veces para 1600, cuatro veces para 2000 y cinco veces para 2400). El modo predeterminado es 1200 CPI.
4. Modo de Ahorro Energía: Cuando el ratón se haya dejado inactivo durante 10 minutos, entrará en modo de suspensión. Despierta presionando cualquier botón.
5. Tecnología de Conexión: Bluetooth 4.0, 2.4GHz
6. Compatibilidad: Windows (no todos los sistemas de Win7 son compatibles con Bluetooth).



**Windows (No todos los sistemas de Win7 son compatibles con Bluetooth).**

Mac OS (No recomienda Mac OS 10.10 o sistema superior).  
 Android.

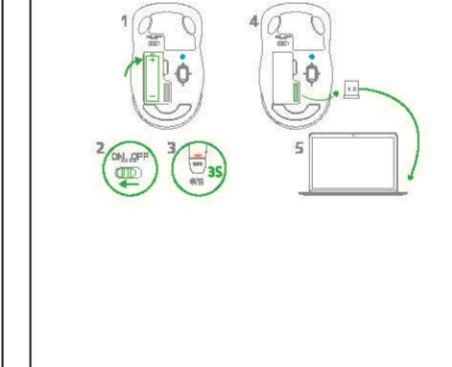
**OPERACIÓN**

1. Modo de Bluetooth  
 1. Extraiga el mouse, inserte una batería AA en el compartimento de la batería. Luego enciende el interruptor en la parte inferior del mouse.  
 2. Si la luz indicadora parpadea en azul durante 3 segundos, el ratón funciona en modo Bluetooth.  
 3. Pulse brevemente el botón de sincronización Bluetooth en la parte inferior del ratón. El ratón ingresa al modo de emparejamiento cuando la luz indicadora parpadea en azul.  
 4. Activa la función Bluetooth de la computadora portátil y busque dispositivos Bluetooth. Al detectar "MS-358", haga clic y se empareja. Después del emparejamiento, la luz indicadora se apaga y el ratón comienza a funcionar.
2. Modo 2.4G inalámbrico  
 1. Extraiga el mouse, inserte una batería AA en el compartimento de la batería. Luego enciende el interruptor en la parte inferior del mouse.  
 2. Retire el receptor del compartimento de la batería; conéctelo al puerto USB de la computadora.  
 3. Haga larga pulsación en el botón CPI durante 3 segundos, luego la luz indicadora parpadea durante 3 segundos en rojo, lo que indica que el ratón funciona en el modo inalámbrico 2.4G.  
 4. Cuando el sistema instala el controlador automáticamente, comienza a servir.



**II. Modo de 2.4G Inalámbrico**

1. Extraiga el mouse, inserte una batería AA en el compartimento de la batería. Luego enciende el interruptor en la parte inferior del mouse.
2. Recoge el receptor del compartimento de la batería; conéctelo al puerto USB de la computadora.
3. Haga larga pulsación en el botón CPI durante 3 segundos, luego la luz indicadora parpadea durante 3 segundos en rojo, lo que indica que el ratón funciona en el modo inalámbrico 2.4G.
4. Cuando el sistema instala el controlador automáticamente, comienza a servir.



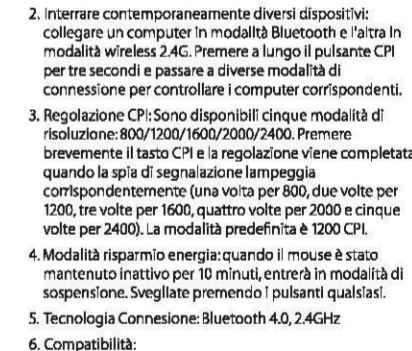
**NOTA**

1. El modo predeterminado es el modo Bluetooth por primera vez.
2. El modo Bluetooth solo funciona en la computadora portátil.
3. En modo Bluetooth, no es necesario insertar el receptor USB.
4. El modo 2.4G puede funcionar tanto en la computadora portátil como en la computadora de escritorio una vez que conecta lo por USB.
5. Algunas computadoras portátiles (Win7 o menor sistema) no son compatibles con la función Bluetooth. Si es así, recomendamos cambiar al modo 2.4 G.



**CARATTERISTICHE**

1. Due modalità alternative: Premere il tasto CPI per tre secondi per passare le modalità tra le modalità wireless Bluetooth e 2.4G. In modalità Bluetooth, la spia è blu; nella modalità wireless 2.4G, è rosso.
2. Interare contemporaneamente diversi dispositivi: collegare un computer in modalità Bluetooth e l'altro in modalità wireless 2.4G. Premere a lungo il pulsante CPI per tre secondi e passare a diverse modalità di connessione per controllare i computer corrispondenti.
3. Regolazione CPI: Sono disponibili cinque modalità di risoluzione: 800/1200/1600/2000/2400. Premere brevemente il tasto CPI e la regolazione viene completata quando la spia di segnalazione lampeggia corrispondentemente (una volta per 800, due volte per 1200, tre volte per 1600, quattro volte per 2000 e cinque volte per 2400). La modalità predefinita è 1200 CPI.
4. Modalità risparmio energia: quando il mouse è stato mantenuto inattivo per 10 minuti, entrerà in modalità di sospensione. Svegliale premendo i pulsanti qualsiasi.
5. Tecnologia Connessione: Bluetooth 4.0, 2.4GHz
6. Compatibilità: Windows (non tutti i sistemi Win7 sono compatibili con la Bluetooth).

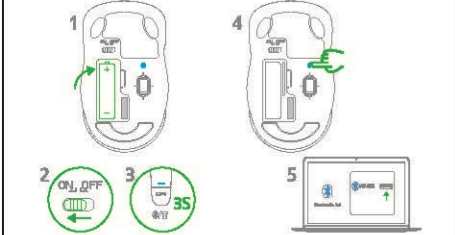


**modalità Bluetooth.**

Mac OS (consigliati ai sistemi Mac OS 10.10 o superiore).  
 Android.

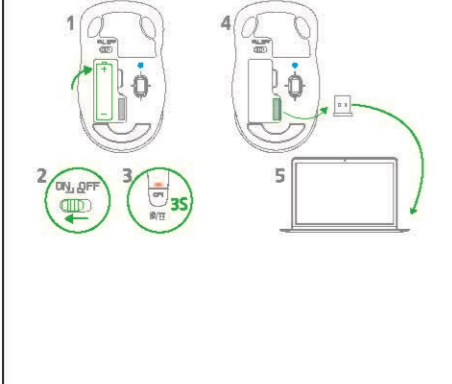
**OPERAZIONE**

1. Prendere il mouse, inserire una batteria a secco AA nel vano batteria nella direzione corretta. Quindi accendere l'interruttore nella parte inferiore del mouse.
2. Se la spia di segnalazione lampeggia in blu per tre secondi, il mouse viene azionato in modalità Bluetooth.
3. Fare clic sul pulsante di abbinamento Bluetooth nella parte inferiore del mouse. Il mouse entra in modalità di accoppiamento quando la spia di segnalazione lampeggia in blu.
4. Attiva la funzione Bluetooth del computer portatile e cerca i dispositivi Bluetooth. Quando si rileva "MS-358", fare clic e accoppiare. Dopo l'accoppiamento, la spia si spenta e il mouse inizia a servire.



**II. Modo wireless 2.4G**

1. Prendere il mouse, inserire una batteria a secco AA nel vano batteria nella direzione corretta e accendere l'interruttore nella parte inferiore del mouse.
2. Prendere il ricevitore dal vano batteria; inserirlo nell'interfaccia USB del computer.
3. Premere il tasto CPI per tre secondi, quindi la spia lampeggia per tre secondi in rosso, che indica che il mouse funziona in modalità wireless 2.4G.
4. Quando il sistema installa automaticamente il driver, inizia a servire.



**CONSIDERAZIONE**

1. La modalità predefinita è la modalità Bluetooth per la prima volta.
2. Funzione Bluetooth funziona solo nel computer portatile.
3. In modalità Bluetooth, non è necessario inserire il ricevitore USB.
4. La modalità 2.4G può funzionare sia nel computer portatile che nel computer desktop una volta che si collega il ricevitore USB nell'interfaccia USB.
5. Alcuni computer portatili (win 7 o sotto sistema win 7) non supportano la funzione Bluetooth, perché i loro sistemi non sono compatibili. In caso affermativo, si consiglia di passare alla modalità 2.4 G.



**特徴**

1. 両モード切替: 3秒と長く押すと、Bluetooth / 2.4Gインジケータが切り替えられます。Bluetoothモードのインジケータは青色です。また、2.4Gワイヤレスモードのインジケータは赤色です。
2. 多種類の設置に対応できる: プラットフォームモードでパソコンと接続出来ると同時に、2.4Gワイヤレスモードで他のパソコンと接続できます。CPIボタンを三秒と長く押すと接続モードを切り替えて、別々パソコンをコントロールできます。
3. DPI調整: 該当マウスは五段階 DPI (800/1200/1600/2000/2400) が調整可能です。短くDPIボタンを押すと、インジケータが点滅して対応DPIを表示する (800:一回と点滅する・1200:二回と点滅する・1600:三回と点滅する・2000:四回と点滅する・2400:五回と点滅する) デフォルトDPI: 1200
4. 省電力モード: 10分間に使用しないと、自動的に休眠モードに入ります。任意のボタンを押すと復帰します。
5. 接続方式: Bluetooth 4.0/2.4Gワイヤレス
6. 対応システム: Windows (win7ではBluetoothが非)

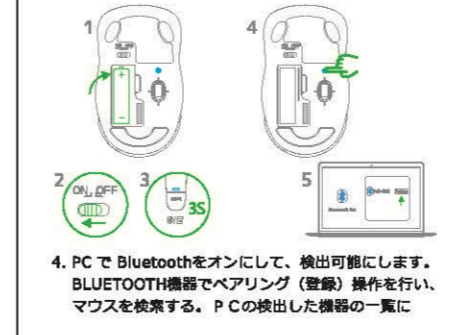


**全に対応ではありません)**

Mac os(10.10以上のシステムに使用してください)  
 Android

**使用方法**

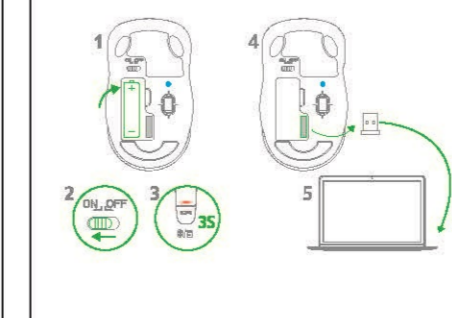
1. プラットフォーム接続モード  
 1. マウスに単三型電池をマウスに入れて、電源スイッチを「オン」にさせて電源を入れる。  
 2. 電源のインジケータが青ライト3秒と点滅すると、Bluetoothモードに入ります。  
 3. 底部のBluetoothペアリングボタンを長く押すと、インジケータが青色にして、マウスはペアリングモードに入ります。
2. 2.4Gワイヤレスモード  
 1. マウスを取出し、AA乾電池をマウスの電池室に正しく挿入し、電源スイッチを「オン」にします。  
 2. 電池室のUSBポートからレシーバーを取り出して、コンピュータのUSBポートに接続します。  
 3. CPIボタンを3秒と長く押し、電源のインジケータが赤ライトと3秒と点滅して、2.4Gワイヤレスモードに入ります。  
 4. システムが自動的にダウンロードした後、マウスが使用いただけます。



**[MS-358] と表示されます。画面に表示されている [MS-358] を選び、お互いをペアリング完了した後にインジケータが青色にして、使用可能な状態になります。**

**II. 2.4Gワイヤレスマウス**

1. 単三乾電池をマウスに入れます。(※正しい向きで入れてください)。電源のスイッチ「オン」になります。
2. 底部の電池室からレシーバーを取り出して、コンピュータのUSBポートに接続します。
3. CPIボタンを3秒と長く押し、電源のインジケータが赤ライトと3秒と点滅して、2.4Gワイヤレスモードに入ります。
4. システムが自動的にダウンロードした後、マウスが使用いただけます。



**注意事項**

1. 初期状態では自動でBluetoothモードに入ります。
2. Bluetoothモードはノートパソコンにしか使えません。USBポートに接続の必要がありません。
3. Bluetoothモードを使用するときに、レシーバーはUSBポートに接続の必要がありません。
4. 2.4Gワイヤレス機能はノートパソコンとコンピュータにも使用可能です。レシーバーを差し込むだけで使用可能な状態に入ります。
5. 一部のノートパソコンはwin7とその以下のシステムでは、Bluetooth接続機能に対応できません。それはシステム全体の互換性がなくなりました。2.4Gワイヤレス接続方式を使用してください。

