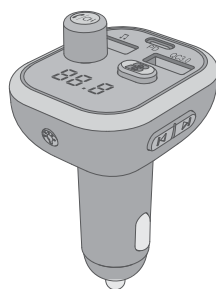


## WIRELESS FM TRANSMITTER



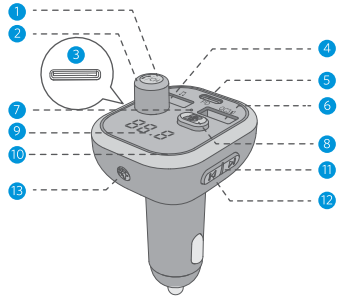
USER MANUAL

[EN](#) [DE](#) [FR](#) [IT](#) [ES](#) [JP](#)

|          |    |
|----------|----|
| English  | 01 |
| Deutsch  | 11 |
| Français | 23 |
| Español  | 35 |
| Italiano | 47 |
| 日本語      | 58 |

PRODUCT STRUCTURE

EN



- 1 Knob Button: Rotate clockwise to increase frequency (in FM mode) or volume. Rotate anticlockwise to decrease frequency (in FM mode) or volume
- 2 Multifunctional Button: Play/Pause, Answer/Hang Up/Decline/Redial Last Number, Long press CH for 2s to enter FM tuning mode
- 3 TF Card Slot (Max. 64G)
- 4 U Disk Port (Max. 64G)/5V-1A Charging Port
- 5 PD3.0 Type-C Charging Port (Max. 18W)

- 6 QC3.0 Quick Charge Port (5V/3A, 9V/2A, 12V/1.5A)
- 7 Microphone
- 8 Deep Bass Sound Effect Button
- 9 Digital Display
- 10 RGB Light
- 11 Short Press: Next Track. Long Press for 2s: Enter modes switching mode (Bluetooth/U Disk/TF Card)
- 12 Short Press: Previous Track. Long Press for 2s: Enter/Exit from Siri
- 13 Light Effect Controlling Button: Short press continuously to switch 9 different lighting colors

SPECIFICATIONS


|                                |   |
|--------------------------------|---|
| Product Name                   | Bluetooth FM Transmitter                            |
| Effective Distance             | 5m  |
| FM Frequency Tuning Range      | 88.1-107.9MHz                                       |
| Support Audio Format           | MP3/WMA/WAV/FLAC                                    |
| Support Bluetooth Protocol     | A2DP, AVRCP, HFP, HSP                               |
| QC3.0 Quick Charge Port        | Support QC3.0 Quick Charge (5V/3A, 9V/2A, 12V/1.5A) |
| PD3.0 Type-C Quick Charge Port | Support PD3.0 Quick Charge (Max. 18 W)              |

### Power On/Off

#### Power On


1. Start your car and plug BH438 in its cigarette lighter, and the product will turn on after it's energized.
2. If the product is plugged in cigarette lighter but it's in power off state, you can short press any button on it to turn it on.

#### Power off

1. It will turn off once you cut off its power supply.
2. When it's in power on state, long press its light button  for 3s to turn it off.

**Note:** When the product is turned on or off via its buttons, it's charging ports still work for charging.


### Ring RGB Light Adjustment

In power on state, short press light button  to switch 9 modes among static RGB, dynamic RGB, red, green, blue, orange, purple, cyan and white. When you use the product again, it will display lighting mode that you set last time.

### Turn On/Off the Ring RGB Light

1. Turn On: When you use the product for the first time, the light displays static RGB by default. When the light is in power off state, short press light button  to turn it on.

3

2. Power Off: When the light is turned on, short press light button  successively until the light goes out.

### 1.FM Frequency Tuning and Bluetooth Pairing

**Attention:** When using product for the first time, you need to adjust its FM frequency to a blank FM frequency (An unoccupied frequency/A frequency without any broadcast/ A frequency only with noise) and make its blank FM frequency to be the same as that of your car. To ensure the best experience of tone quality when every time you use the product, please make sure the blank frequencies (An unoccupied frequency/A frequency without any broadcast) between BH438 and your car are the same.

1. Adjust your car's FM frequency to a blank frequency (An unoccupied frequency/A frequency without any broadcast/A frequency only with noise), such as FM88.8.
2. Long press CH button for 2s to enter FM tuning mode, and the LED display with frequency will flash. Rotate knob button to adjust its frequency. Rotate clockwise to increase frequency and anticlockwise to decrease it.

Meanwhile there are 2 methods to adjust product's blank FM frequency to be the same as that of your

4

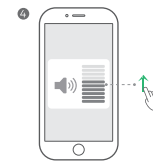
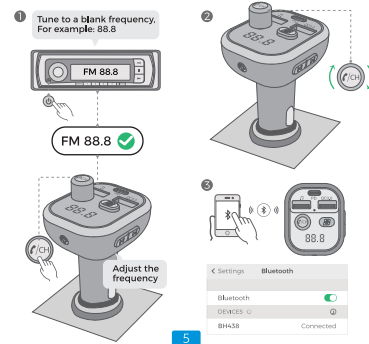
car, such as FM88.8.

**Method 1:** Quick Tuning - Long press ► button to increase frequency and ◀ to decrease it.

**Method 2:** Precise Tuning - Short press ► button to increase frequency and ◀ button to decrease it.

3. Bluetooth Connection: Turn on Bluetooth on your smart devices. Search "BH438" and connect it, and you can use the product after the successful connection. (When used again, BH438 will reconnect the last device connected before.)

4. Please appropriately turn up the volume of your phone.



## 2. Bluetooth Hands-free Function

- A. Answer a Phone Call: Short press button.
- B. Hang Up the Phone: Short press button.
- C. Reject a Phone Call: Long press for 2s.
- D. Redial the Last Number: Double press button.

## 3. Music Function (Please use this function after the FM frequency tuning is successfully completed)

### 3.1.3 Music Sources - Bluetooth/U Disk/TF Card

- A. Bluetooth Mode: After your smart device (eg. Phone) is connected to product's Bluetooth successfully, the music on your phone will be synchronized to your car speaker if you play music on your phone.




B. TF Card/U Disk Mode: Plug TF Card or U Disk in product's port, and it will automatically recognize and play the music in your device.






**Note:** To avoid affecting using experience, please use only one music source when every time you use the product.

### 3.2 Music Source Selection

- A. Bluetooth/U Disk/TF Card Switch: Long press  for 2s to switch music modes among Bluetooth, U Disk or TF Card.
- B. Auto Play in TF Card/U Disk Mode: Plug and Play (Only support music mode of repeating playlist. Not support music mode like repeating one song and shuffle).
- C. Power Cut Memory: When you reboot the product, in U Disk/TF Card mode, it will enter previous playing mode and will automatically replay the song before power cut. In Bluetooth mode, you need to manually enter music software to play music.


7

### 3.3 Music Playing Operation

- A. Play/Pause: Short press .
- B. Previous Track or Next Track: Short press  or .
- C. Volume Up: Rotate knob button clockwise.
- D. Volume Down: Rotate knob button anticlockwise.

## 4. Voice Assistant

### 4.1 Manually Operate BH438 to Use It

- A. Long press  button for 2s to enter voice assistant.
- B. Long press  button for 2s to exit from voice assistant.

#### Friendly Tips:

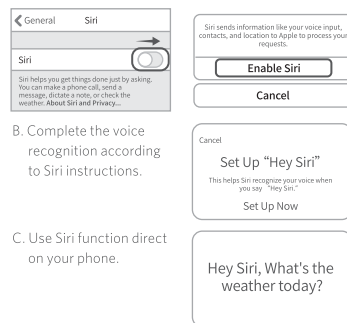
For Android devices, when you're going to use your voice to directly wake up the voice assistant, please turn up your phone's and BH438's volume to their maximum volume level first, and adjust the car speaker's volume according to your needs.

**For iPhone, the instructions of "Hey Siri" function can refer to following:**

- A. Turn on Siri settings on your phone.



8



B. Complete the voice recognition according to Siri instructions.

C. Use Siri function direct on your phone.

**Note:** This function is not available for some phone brands. (Supported Phone Brands are iPhone, Samsung Phones and Original Android Phones)

## 5. QC3.0 Instructions

5.1 For smart devices that support quick charge, the maximum voltage and current in QC3.0 charging are 5V/3A, 9V/2A, 12V/1.5A.

5.2 For smart devices that do not support quick charge, the charging output by default is 5V/2.4A.

## 6. PD3.0 Instructions

6.1 For smart devices that support quick charge, the maximum voltage and current in PD3.0 charging are 5V/3A, 9V/2A, 12V/1.5A.

6.2 The maximum power can reach up to 18W.

## 7. Note

7.1 Do not turn up your radio's volume too loud in case of increasing its background noise.

7.2 Although the transmitting power of our FM transmitter is strong, for ensuring the best sound effect, please try to avoid adjusting to the frequency of local radio station with strong signal.

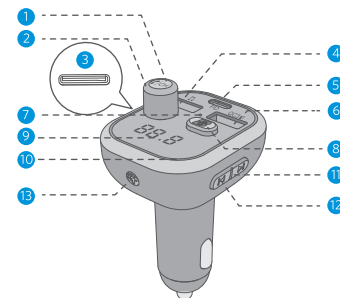
7.3 Do not use the product in too hot/cold, dusty or damp environment.

7.4 Do not break or throw the product to prevent surface or unit damage.

7.5 Do not disassemble the product personally. Please contact seller if you have any questions or problems.

## PRODUKTSTRUKTUR

DE



- 1 Drehknopf: Drehen Sie den Knopf im Uhrzeigersinn, um die Frequenz (im FM-Modus) oder die Lautstärke zu erhöhen. Drehen Sie gegen den Uhrzeigersinn, um die Frequenz (im FM-Modus) oder die Lautstärke zu verringern
- 2 Multifunktions-taste: Wiedergabe / Pause, Beantworten / Auflegen / Ablehnen / Wahlwiederholung der letzten Nummer. Halten Sie CH 2 Sekunden lang gedrückt, um den UKW-Sendersuchlauf zu aktivieren

11

- 3 TF-Kartensteckplatz (max. 64G)
- 4 U-Festplattenanschluss (max. 64G) / 5V-1A Ladeanschluss
- 5 Ladeanschluss für PD3.0 Typ C (max. 18W)
- 6 QC3.0 Schnellladeanschluss (5V / 3A, 9V / 2A, 12V / 1,5A)
- 7 Mikrofon
- 8 Deep Bass-Soundeffekt-Taste
- 9 Digitalanzeige
- 10 RGB-Licht
- 11 Kurz drücken: Nächster Titel. Langes Drücken für 2s: Wechseln in den Modus (Bluetooth / U Disk / TF Card)
- 12 Kurz drücken: Vorheriger Titel. Lang drücken für 2s: Eingabe / Beenden von Siri
- 13 Taste zur Steuerung des Lichteffekts: Drücken Sie diese Taste kurz, um 9 verschiedene Lichtfarben zu ändern

12



## SPEZIFIKATIONEN

|                                   |  |
|-----------------------------------|--|
| Produktname                       | Bluetooth FM Transmitter                                       |
| Effektive Entfernung              | 5m   |
| UKW-Frequenzbereich               | 88.1-107.9MHz  |
| Unterstützungsaudioformat         | MP3/WMA/WAV/FLAC   |
| Unterstützung Bluetooth Protokoll | A2DP, AVRCP, HFP, HSP  |
| QC3.0-Schnellladeanschluss        | Unterstützt QC3.0-Schnellladung (5V / 3A, 9V / 2A, 12V / 1,5A) |
| PD3.0 Typ-C-Schnellladeanschluss  | Unterstützt PD3.0-Schnellladung (max. 18 W)                    |

### Einschalten / Ausschalten

#### Ein

1. Starten Sie Ihr Auto und stecken Sie den BH438 in den Zigarettenanzünder. Das Produkt schaltet sich nach dem Einschalten ein.
2. Wenn das Produkt an den Zigarettenanzünder angeschlossen ist, sich jedoch im ausgeschalteten Zustand befindet, können Sie eine beliebige Taste kurz drücken, um es einzuschalten.

#### Ausschalten

1. Es schaltet sich aus, sobald Sie die Stromversorgung abschalten.

13

2. Halten Sie im eingeschalteten Zustand die Leuchttaste 3 Sekunden lang gedrückt, um das Gerät auszuschalten.

**Hinweis:** Wenn das Produkt über die Tasten ein- oder ausgeschaltet wird, können die Ladeanschlüsse weiterhin aufgeladen werden.

### Ring RGB-Lichteinstellung

Drücken Sie im eingeschalteten Zustand kurz die Lichttaste (🔆), um 9 Modi zwischen Rot, Grün, Blau, Orange, Lila, Cyan und Statischem RGB und Dynamischem RGB umzuschalten. Wenn Sie das Produkt erneut verwenden, wird der zuletzt eingestellte Beleuchtungsmodus angezeigt.

### Schalten Sie das Ring-RGB-Licht ein / aus

1. Einschalten: Wenn Sie das Produkt zum ersten Mal verwenden, wird standardmäßig statisches RGB angezeigt. Wenn das Licht ausgeschaltet ist, drücken Sie kurz die Lichttaste (🔆), um es einzuschalten.
2. Ausschalten: Wenn das Licht eingeschaltet ist, drücken Sie kurz nacheinander die Lichttaste (🔆), bis das Licht erlischt.

### 1. FM-Frequenzabstimmung und Bluetooth-Pairing

14

**Achtung:** Wenn Sie das Produkt zum ersten Mal verwenden, müssen Sie die UKW-Frequenz auf eine leere UKW-Frequenz einstellen (eine nicht belegte Frequenz / eine Frequenz ohne Sendung) und die leere UKW-Frequenz so einstellen, dass sie mit der Ihres Fahrzeugs übereinstimmt. Stellen Sie sicher, dass die Leerfrequenz (eine nicht belegte Frequenz / eine Frequenz ohne Sendung) zwischen dem BH438 und Ihrem Auto gleich ist, um die bestmögliche Klangqualität bei jedem Gebrauch des Produkts zu erzielen.

1. Stellen Sie die UKW-Frequenz Ihres Fahrzeugs auf eine leere Frequenz ein (eine nicht belegte Frequenz / eine Frequenz ohne Rundfunk / eine Frequenz nur mit Rauschen), z. B. FM88.8.
2. Halten Sie die CH-Taste 2 Sekunden lang gedrückt, um den UKW-Sendersuchlauf zu aktivieren. Die LED-Anzeige mit der Frequenz blinkt. Drehen Sie den Knopf, um die Frequenz anzupassen. Drehen Sie im Uhrzeigersinn, um die Frequenz zu erhöhen, und gegen den Uhrzeigersinn, um sie zu verringern.

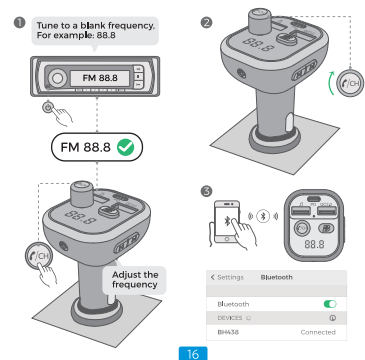
In der Zwischenzeit gibt es 2 Methoden, um die UKW-Leerfrequenz des Produkts so einzustellen, dass sie der Ihres Autos entspricht, z. B. FM88.8.

**Methode 1:** Schnellabstimmung - Drücken Sie lange auf die Taste ►, um die Frequenz zu erhöhen und zu verringern ◄.

15

**Methode 2:** Präzises Stimmen - Drücken Sie kurz die Taste ►, um die Frequenz zu erhöhen und die Taste ◄, um sie zu verringern.

3. Bluetooth-Verbindung: Aktivieren Sie Bluetooth auf Ihren Smart-Geräten. Suchen Sie nach „BH438“ und schließen Sie es an. Nach erfolgreicher Verbindung können Sie das Produkt verwenden. (Bei erneuter Verwendung stellt der BH438 die Verbindung zum zuletzt angeschlossenen Gerät wieder her.)
4. Erhöhen Sie die Lautstärke Ihres Telefons entsprechend.



16



## 2. Bluetooth Freisprechfunktion

- A. Beantworten eines Telefonanrufs: Drücken Sie kurz die Taste
- B. Auflegen: Drücken Sie kurz die
- C. Anruf abweisen: 2s lang drücken
- D. Wahlwiederholung der letzten Nummer: Drücken Sie die Taste zweimal.

## 3. Musikfunktion (Bitte verwenden Sie diese Funktion, nachdem die UKW-Frequenzabstimmung erfolgreich abgeschlossen wurde.)

### 3.1.3 Musikquellen - Bluetooth / U Disk / TF-Karte

- A. Bluetooth-Modus: Nachdem Ihr Mobilgerät (z. B. das Telefon) erfolgreich mit dem Bluetooth-Gerät des Produkts verbunden wurde, wird die Musik auf Ihrem Telefon mit Ihrem Autolautsprecher synchronisiert, wenn Sie Musik auf Ihrem Telefon abspielen.

17



- B. TF-Karte / U-Disk-Modus: Schließen Sie eine TF-Karte oder U-Disk an den Produktanschluss an. Die Musik auf Ihrem Gerät wird automatisch erkannt und wiedergegeben.



**Hinweis:** Um die Nutzung der Erfahrung nicht zu beeinträchtigen, verwenden Sie bei jedem Gebrauch des Produkts nur eine Musikquelle.

### 3.2 Auswahl der Musikquelle




- A. Bluetooth- / U-Disk- / TF-Kartenschalter: Halten Sie diese Taste 2 Sekunden lang gedrückt, um zwischen den Musikmodi Bluetooth, U-Disk oder TF-Karte zu wechseln.
- B. Automatische Wiedergabe im TF-Karten- / U-Disk-Modus: Plug & Play (Unterstützt nur den Musikmodus zum Wiederholen von Wiedergabelisten).

18

ten. Unterstützt nicht den Musikmodus zum Wiederholen eines Titels und zum Mischen).



- C. Stromausfallspeicher: Wenn Sie das Produkt im U Disk / TF Card-Modus neu starten, wechselt es in den vorherigen Wiedergabemodus und spielt den Titel automatisch vor dem Stromausfall ab. Im Bluetooth-Modus müssen Sie die Musiksoftware manuell eingeben, um Musik abzuspielen.

### 3.3 Musikwiedergabebetrieb

- A. Wiedergabe / Pause: Drücken Sie kurz die Taste .
- B. Vorheriger Titel oder Nächster Titel: Drücken Sie kurz  die  Taste oder.
- C. Lautstärke erhöhen: Knopf im Uhrzeigersinn drehen.
- D. Leiser: Drehen Sie den Knopf gegen den Uhrzeigersinn.

## 4. Sprachassistent

### 4.1 Bedienen Sie das BH438 manuell, um es zu verwenden

- A. Halten Sie die Taste  2 Sekunden lang gedrückt, um den Sprachassistenten aufzurufen.
- B. Drücken Sie die Taste  2 Sekunden lang kurz, um den Sprachassistenten zu verlassen.

#### Freundliche Tipps:

Wenn Sie auf Android-Geräten den Sprachassistenten

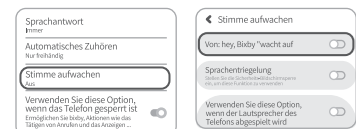
mit Ihrer Stimme direkt aktivieren möchten, stellen Sie die Lautstärke Ihres Telefons und des BH438 zuerst auf die maximale Lautstärke und passen Sie die Lautstärke des Autolautsprechers an Ihre Bedürfnisse an.

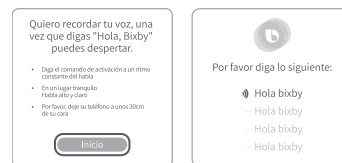
Im Folgenden werden die Schritte zum Öffnen der Samsung Mobile Voice Assistant-Funktion beschrieben.

- A. Schalten Sie die Bixby Voice Assistant-Einstellungen des Mobiltelefons ein, um den Voice Assistant zu aktivieren.



- B. Befolgen Sie die Anweisungen des Mobiltelefons, um die Sprachaufnahme abzuschließen.





C. Sprachassistentgebrauch: direkter Anruf zur Telefonstimme, Bixby.

**Hinweis:** Diese Funktion ist für einige Telefonmarken nicht verfügbar. (Unterstützte Telefonmarken sind iPhone, Samsung-Telefone und Original-Android-Telefone)

## 5. QC3.0 Anweisungen

5.1 Bei intelligenten Geräten, die das Schnellladen unterstützen, betragen die maximale Spannung und der maximale Strom beim Laden von QC3.0 5V / 3A, 9V / 2A, 12V / 1,5A.

5.2 Für Smart-Geräte, die kein Schnellladen unterstützen, beträgt der Ladeausgang standardmäßig 5V / 2,4A.

## 6. PD3.0-Anweisungen

6.1 Bei intelligenten Geräten, die das Schnellladen unter-

stützen, betragen die maximale Spannung und der maximale Strom beim Laden des PD3.0 5V / 3A, 9V / 2A, 12V / 1,5A.

6.2 Die maximale Leistung kann bis zu 18W betragen.

## 7. Hinweis

7.1 Erhöhen Sie die Lautstärke Ihres Radios nicht zu laut, wenn die Hintergrundgeräusche zu laut werden.

7.2 Obwohl die Sendeleistung unseres FM Transmitter stark ist, versuchen Sie bitte, die Frequenz eines lokalen Radiosenders mit starkem Signal nicht anzupassen, um den besten Klangeffekt zu erzielen.

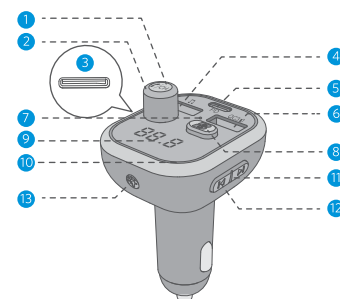
7.3 Verwenden Sie das Produkt nicht in einer zu heißen / kalten, staubigen oder feuchten Umgebung.

7.4 Brechen oder werfen Sie das Produkt nicht, um Schäden an der Oberfläche oder am Gerät zu vermeiden.

7.5 Zerlegen Sie das Produkt nicht persönlich. Bitte kontaktieren Sie den Verkäufer, wenn Sie Fragen oder Probleme haben.

## STRUCTURE DU PRODUIT

FR



- ❶ Touche Knob : augmenter la fréquence ou le volume dans le sens horaire (en mode FM) / diminuer la fréquence ou le volume dans le sens anti-horaire (en mode FM)
- ❷ Touche multifonction : lecture / pause; réponse / raccrocher / rejeter / rappeler le dernier numéro; appuyer longuement sur CH pour 2s pour entrer en mode FM
- ❸ Emplacement pour carte TF (Max 64G)
- ❹ Port de clé USB (Max 64G) / Port de charge 5V / 1A

23

- ❺ Port de charge PD 3.0 Type C (18W MAX)
- ❻ Port de charge rapide QC3.0 (5V / 3A, 9V / 2A, 12V / 1.5A)
- ❼ Microphone
- ❽ Touche sonore du caisson de basses
- ❾ Affichage numérique
- ❿ Lumières RGB
- ⓫ Appui court : morceau suivant; appui long pendant 2 secondes: entrer dans le commutateur de mode (Bluetooth / clé USB / TF)
- ⓬ Appui court : morceau précédent, appui long pendant 2 secondes pour entrer / sortir de Siri
- ⓭ Touche de commande d'effet lumineux : appui court et continu pour changer 9 couleurs de lumière

## PARAMÈTRES DE BASE

| Nom du produit                         | Bluetooth FM Transmitter |
|--|--------------------------|
| Distance efficace                      | 5m                       |
| Gamme de fréquences FM                 | 88.1-107.9MHz            |
| Format audio pris en charge            | MP3/WMA/WAV/FLAC         |
| Prise en charge du protocole Bluetooth | A2DP, AVRCP, HFP, HSP    |

24

|                                    |   |
|------------------------------------|---|
| Port de charge rapide QC3.0        | Prend en charge la charge rapide QC3.0 (5V / 3A, 9V / 2A, 12V / 1.5A) |
| Port de charge rapide PD3.0 Type C | Prend en charge la charge rapide PD3.0 (18 W MAX)                     |

### Démarrage / Arrêt

#### Démarrage


1. Démarrez la voiture, insérez le BH438 dans l'allume-cigare de la voiture, puis allumez-le après la mise sous tension.
2. Quand le BH438 est éteint, appuyez sur n'importe quelle touche du BH438 pour l'allumer.

#### Arrêt



1. Lorsque l'alimentation est coupée il sera éteint.
2. Lorsque le BH438 est allumé, appuyez et maintenez le bouton d'éclairage pendant 3 secondes pour éteindre.

**Conseil:** Lorsque le BH438 est éteint et éteint via l'interrupteur, la fonction du port de charge du chargeur de voiture n'est pas affectée.

### Réglage de l'effet d'éclairage RGB circulaire

État de mise sous tension, appuyez brièvement sur le bouton d'éclairage , la lumière peut changer dans l'ordre, choisissez votre couleur préférée parmi 9 modes: rouge, vert, bleu, orange, violet, cyan, blanc, RGB statique, RGB dynamique; lors de la remise sous tension, il se souviendra de l'effet d'éclairage RGB avant la mise hors tension

### Allumer / éteindre les lumières RGB de l'anneau:

1. Allumez la lumière : pour la première fois, allumez la lumière RGB et la lumière statique par défaut; lorsque la lumière RGB est éteinte, appuyez  brièvement pour allumer la lumière;
2. Éteindre la lumière : sous la condition que la lumière RGB circulaire est allumée, appuyez sur le bouton d'éclairage  en continu jusqu'à ce que la lumière RGB s'éteigne.

### 1. Appairage FM et Bluetooth

**Remarque importante :** Pour la première utilisation, vous devez régler le BH438 et la fréquence FM de la voiture sur la même fréquence vierge (bande de fréquence inutilisée / pas de fréquence de diffusion), et veuillez vous assurer que le produit et la fréquence FM de la

voiture sont ajustés à chaque fois à la même fréquence vierge (bande de fréquence inoccupée / fréquence sans diffusion / point de fréquence bruyant) pour obtenir une meilleure expérience de qualité sonore.

1. Réglez le FM de la voiture sur une bande de fréquence vierge (bande de fréquence inoccupée / fréquence où aucune émission ne peut être entendue / fréquence où le bruit est entendu), comme FM 88.8.
2. Appuyez et maintenez la touche CH pendant 2 secondes pour entrer en mode FM, la fréquence d'affichage LED clignote. Tournez le bouton pour régler la fréquence, augmentez la fréquence dans le sens horaire et diminuez la fréquence dans le sens antihoraire, et ajustez la fréquence FM du BH438 sur la même fréquence vierge que la voiture. ), comme FM88.8. Il existe deux autres modes FM comme suit.

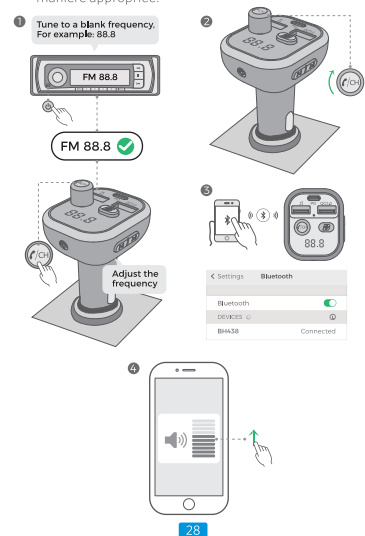
**Le deuxième type :** Modulation de fréquence rapide, augmentez la fréquence en pression longue ►, diminuez la fréquence en pression longue ◀;

**Le troisième type :** Réglage précis de la fréquence, appuyez brièvement sur la touche ► pour augmenter la fréquence, appuyez brièvement sur la touche ◀ pour diminuer la fréquence.

3. Connectez-vous à Bluetooth : Activez la fonction Bluetooth de l'appareil intelligent et recherchez le lien «BH438» à utiliser après une connexion réussie. (Lorsqu'il est utilisé à nouveau, le BH438 se recon-





necte au dernier appareil connecté).

4. Veuillez augmenter le volume de l'appareil mobile de manière appropriée.





## 2. Bluetooth mains libres

- A. Répondre à l'appel : Appui court sur .
- B. Raccrochez le téléphone : Appuyez brièvement sur .
- C. Rejeter l'appel : Appuyez longuement sur  pour 2s.
- D. Dernière relecture : Double-clic sur .

## 3. Fonction musique (veuillez vous assurer d'utiliser les fonctions suivantes une fois la liaison FM terminée)

### 3.1 Sources audio Bluetooth / clé USB / TF 3

- A. Mode Bluetooth : appareils intelligents (tels que les téléphones mobiles). Une fois la connexion Bluetooth réussie, la musique sur l'appareil intelligent est lue et les haut-parleurs de la voiture peuvent jouer de la musique.




- B. Mode carte TF / clé USB : Insérez la carte TF / clé USB, le BH438 reconnaîtra et jouera automatiquement la musique sur la carte TF / clé USB.






**Rappel important :** Veuillez utiliser une seule source audio à chaque fois pour éviter d'affecter l'expérience.

### 3.2 Sélection de la source audio



- A. Basculer entre le lecteur bluetooth/clé USB/la carte TF : Appuyez sur le bouton  pour 2s et maintenez-le enfoncé pour basculer entre la lecture Bluetooth, ou clé USB ou le mode TF.
- B. Sélection de lecture automatique de musique sur la carte TF / U : Insérer and jouer, (le mode de lecture de musique ne prend en charge que la boucle de liste, la lecture en boucle et la lecture aléatoire ne sont pas prises en charge).
- C. Mémoire de mise hors tension : Lorsque le BH438 est hors tension, redémarrez le BH438 pour passer en mode de lecture avant la panne de courant (mode la clé USB / la carte TF) et redémarrez automatiquement le morceau avant la coupée de courant; Mode Bluetooth: vous devez ouvrir manuellement la touche de lecture du logiciel de musique dans le téléphone pour lire de la musique.

### 3.3 Opération de lecture de musique

- A. Lecture / Pause; Appuyez brièvement sur .
- B. Chanson précédente ou suivante: Appuyez brièvement sur  et .
- C. Augmentation du volume : Tournez le bouton dans le sens des aiguilles d'une montre.
- D. Réduction du volume : Tournez le bouton dans le sens antihoraire.

## 4. L'assistant vocal

### 4.1 Fonctionnement manuel BH438 utilisation

- A. Appuyez et maintenez la touche «  » pendant 2 secondes pour accéder à l'assistant vocal.
- B. Appuyez et maintenez la touche «  » pendant 2 secondes pour quitter l'assistant vocal.

#### Conseils

Lorsque vous appelez directement par assistant vocal, si l'appareil mobile est un système Android, veuillez régler le volume du BH438 et du téléphone mobile au maximum, et régler le volume de la voiture selon vos préférences.

Prenons l'exemple du téléphone portable Xiaomi pour utiliser la fonction d'assistant vocal du téléphone portable Xiaomi;

Conseils : Prenons l'exemple du téléphone portable MI AI pour utiliser la fonction d'assistant vocal du téléphone portable MI AI.

- A. Ouvrez les paramètres du téléphone, réveillez les paramètres du téléphone et réveillez Mi Ai.



- B. Suivez les instructions pour enregistrer les mots de réveil.



C. Utilisez l'assistant vocal : Appelez le téléphone directement en appelant Mi Ai.

**Remarque :** Certains téléphones ne prennent pas en charge cette fonction. (Les marques de téléphones mobiles prises en charge sont: les téléphones mobiles Apple, les téléphones mobiles Samsung, les téléphones mobiles Android natifs)

### 5. Description de QC 3.0

5.1 Appareils intelligents qui prennent en charge la charge rapide, la tension et le courant maximum pendant la charge rapide QC3.0 : (5V / 3A, 9V / 2A, 12V / 1.5A).

5.2 Pour les appareils intelligents qui ne prennent pas en charge la charge rapide, la sortie normale par défaut est 5V / 2,4A.

### 6. Description PD3.0

6.1 Appareils intelligents qui prennent en charge la charge rapide, la tension et le courant maximum lors de la charge rapide PD3.0 : (5V / 3A, 9V / 2A, 12V / 1.5A).

6.2 Puissance maximale jusqu'à 18W.

### 7. Remarque

7.1 N'activez pas trop le volume de la radio afin d'éviter d'augmenter le bruit du son.

7.2 Bien que la puissance de la transmission FM locale soit relativement forte, vous devez également

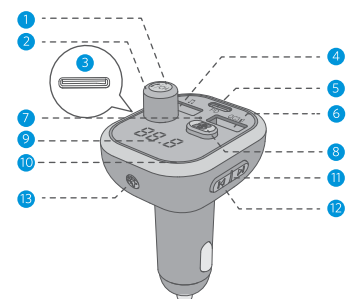
essayer d'éviter la fréquence locale du signal fort lorsque vous l'utilisez pour obtenir une meilleure qualité sonore.

7.3 N'utilisez pas ce produit dans des températures extrêmement élevées ou basses et des environnements poussiéreux et humides.

7.4 Ne laissez pas tomber ce produit, car cela pourrait endommager la surface ou endommager l'ensemble de la machine.

7.5 Ne démontez pas la machine sans autorisation Si vous avez des questions, veuillez contacter votre revendeur.

## ESTRUCTURA DEL PRODUCTO ES



- 3. Ranura para tarjeta TF (Max 64G)
- 4. U puerto de disco (Max 64G) / 5V / 1A puerto de carga
- 5. Puerto de carga PD3.0 Tipo C (18W MAX)
- 6. Puerto de carga rápida QC3.0 (5V / 3A, 9V / 2A, 12V / 1.5A)
- 7. Micrófono
- 8. Tecla de sonido del subwoofer
- 9. Pantalla digital
- 10. Luces RGB
- 11. Pulsación breve: siguiente canción; pulsación prolongada durante 2 segundos: interruptor de modo de entrada (Bluetooth / U disk / TF)
- 12. Pulsación corta: canción anterior, pulsación prolongada 2s para entrar / salir de Siri
- 13. Tecla de control de efectos de luz: presión corta continua para cambiar 9 colores claros

### PARÁMETROS BÁSICOS

|                                       |  |
|---------------------------------------|--|
| Nombre del producto                   | Bluetooth FM Transmitter                                 |
| Distancia efectiva                    | 5m   |
| Rango de frecuencia FM                | 88.1-107.9MHz  |
| Formato de audio compatible           | MP3/WMA/WAV/FLAC   |
| Compatible con el protocolo Bluetooth | A2DP, AVRCP, HFP, HSP                                    |
| Puerto de carga rápida QC3.0          | Admite carga rápida QC3.0 (5V / 3A, 9V / 2A, 12V / 1.5A) |
| Puerto de carga rápida PD3.0 Tipo C   | Admite carga rápida PD3.0 (18W MAX)                      |

### Encendido / Apagado

#### Arranque

Encienda el automóvil, inserte BH438 en el encendedor del automóvil y luego enciéndalo después de encenderlo; BH438 está apagado, presione cualquier tecla en BH438 para encender.

#### Apagado


Cuando la alimentación está apagada, cuando el BH438 está encendido, presione y mantenga presionado el botón de luz durante 3 segundos para apagarse.

#### Consejo


Cuando el interruptor apaga y apaga el BH438, la función del puerto de carga en el cargador del automóvil no se ve afectada.

37

### Ajuste del efecto de iluminación RGB del anillo

Estado de encendido, presione brevemente el botón de luz  la luz se puede cambiar en secuencia, elija su color favorito de 9 modos: rojo, verde, azul, naranja, púrpura, cian, blanco, RGB estático, RGB dinámico; enciéndalo nuevamente y apáguelo Efecto de iluminación frontal RGB.

### Enciende / apaga las luces RGB del anillo

1. Encienda la luz: por primera vez, encienda la luz RGB y la luz estática de forma predeterminada. Cuando la luz RGB esté apagada, presione brevemente para encender la luz;
2. Luz apagada: la luz RGB del anillo está encendida, presione el botón de luz  continuamente hasta que la luz RGB esté apagada.

### 1. Emparejar FM Transmisor y Bluetooth

**Nota importante:** Para el primer uso, debe ajustar el BH438 y la frecuencia de FM del automóvil a la misma frecuencia en blanco (banda de frecuencia no utilizada / sin frecuencia de transmisión), y asegúrese de que el producto y la frecuencia de FM del automóvil se ajusten cada vez. A la misma frecuencia en blanco (banda de frecuencia desocupada / frecuencia de no transmisión / punto de frecuencia ruidosa) para lograr una mejor experiencia de calidad de sonido.

38

1. Ajuste el FM del automóvil a una banda de frecuencia en blanco (banda de frecuencia desocupada / frecuencia sin transmisión / punto de frecuencia ruidosa), como FM88.8.

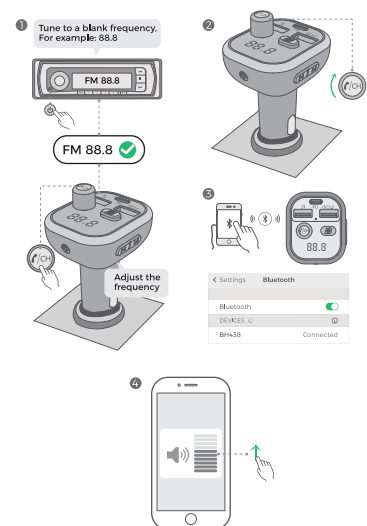
2. Mantenga presionada la tecla 2s CH durante 2 segundos para ingresar al modo FM, la frecuencia de la pantalla LED parpadeará. Gire la perilla para ajustar la frecuencia, aumente la frecuencia en sentido horario y disminuya la frecuencia en sentido antihorario, y ajuste la frecuencia FM del BH438 a la misma frecuencia en blanco que el automóvil. ), Como FM88.8. Hay otros dos modos de FM como sigue.

**El segundo tipo:** Modulación de frecuencia rápida, presione y mantenga presionada la tecla ► para aumentar la frecuencia, y presione y mantenga presionada la tecla para ◀ disminuir la frecuencia.





**El tercer tipo:** Ajuste de frecuencia preciso, presione brevemente la tecla ► para aumentar la frecuencia, presione brevemente la tecla ◀ para disminuir la frecuencia.

3. Conéctese a Bluetooth: active la función Bluetooth del dispositivo inteligente y busque el enlace «BH438» para usar después de una conexión exitosa. (Cuando se usa nuevamente, BH438 se conectará nuevamente al último dispositivo conectado).

4. Aumente el volumen del dispositivo móvil adecuadamente.



## 2. Manos Libres Bluetooth

- A. Responda la llamada: presione brevemente .
- B. Cuelgue el teléfono: presione brevemente .
- C. Rechazar la llamada: mantenga presionado 2s .
- D. Última repetición: doble clic .

## 3. Función de Música (Utilice esta función después de que la sintonización de frecuencia FM se complete con éxito)

### 3.1 Fuentes de audio Bluetooth / U disk / TF 3

- A. Modo Bluetooth: Dispositivos inteligentes (como teléfonos móviles). Después de conectarse con éxito a Bluetooth, reproduzca música en el dispositivo inteligente y los altavoces del automóvil pueden reproducir música.




- B. Tarjeta TF / modo de disco U: Inserte la tarjeta TF / disco U, BH438 reconocerá automáticamente y reproducirá música en la tarjeta TF / disco U.



**Recordatorio importante:** Utilice solo un método de fuente de audio cada vez para evitar afectar la experiencia.

### 3.2 Selección de fuente de audio

- A. Cambiar entre disco Bluetooth / U / tarjeta TF: Mantenga presionada la tecla 2s  para cambiar entre reproducción Bluetooth o disco U o modo TF.
- B. Selección de reproducción automática de música de disco TF / U: Plug and play (el modo de reproducción de música solo admite bucle de lista, reproducción de bucle y reproducción aleatoria no son compatibles).
- C. Memoria de apagado: Cuando el BH438 esté apagado, vuelva a iniciar el BH438 para ingresar al modo de reproducción antes del fallo de alimentación (disco U / modo TF). La canción anterior al fallo de alimentación se reiniciará automáticamente. La tecla de reproducción del software de música en el interior puede reproducir música).

### 3.3 Operación de reproducción de música

- A. Reproducir / Pausa: Presione brevemente .

- B. Canción anterior o siguiente: Presione brevemente las teclas ◀ y ▶.
- C. Subir el volumen: Gire la perilla hacia la derecha.
- D. Reducción de volumen: Gire la perilla en sentido antihorario.

## 4. Asistente de Voz

### 4.1 Opera el BH438 Manualmente

- A. Mantenga presionado el botón "⏮" durante 2 segundos para ingresar al asistente de voz.
- B. Mantenga presionada la tecla "⏮" durante 2 segundos para salir del asistente de voz.

#### Consejos

Cuando llame directamente con un asistente de voz, si el dispositivo móvil es un sistema Android, ajuste el volumen del BH438 y el teléfono móvil al máximo, y ajuste el volumen del automóvil según sus preferencias.

Los siguientes son los pasos para abrir la función Asistente de voz móvil de Samsung;

- A. Active la configuración del asistente de voz Bixby del teléfono móvil para activar el asistente de voz.



- B. Siga las instrucciones del teléfono móvil para completar la grabación de voz:





C. Uso del asistente de voz: llamada directa a la voz del teléfono, Bixby.

**Nota:** Algunos teléfonos no son compatibles con esta función. (Las marcas de teléfonos móviles compatibles son: Teléfonos móviles Apple, teléfonos móviles Samsung, teléfonos móviles Android nativos).

## 5. Descripción de Five, QC 3.0

5.1 Dispositivos inteligentes que admiten carga rápida, el voltaje y la corriente máximos durante la carga rápida QC3.0: (5V / 3A, 9V / 2A, 12V / 1.5A).

5.2 Para dispositivos inteligentes que no admiten carga rápida, la salida normal predeterminada es 5V / 2.4A.

## 6. PD3.0 descripción

6.1 Dispositivos inteligentes que admiten carga rápida, el voltaje y la corriente máximos cuando PD3.0 carga rápida: (5V / 3A, 9V / 2A, 12V / 1.5A).

6.2 Potencia máxima hasta 18W.

## 7. Asuntos que requieren atención

7.1 No encienda demasiado el volumen de la radio, para evitar aumentar el ruido del sonido.

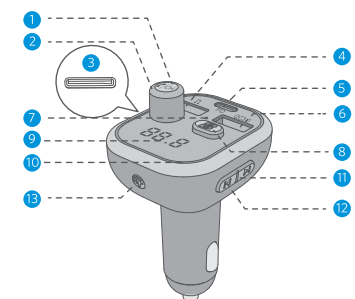
7.2 Aunque la potencia de la transmisión FM local es relativamente fuerte, también debe intentar evitar la frecuencia local de la señal fuerte cuando la use. Mejor calidad de sonido

7.3 No utilice este producto en temperaturas extremadamente altas o bajas y en ambientes polvorientos y húmedos.

7.4 No deje caer este producto, ya que puede dañar la superficie o dañar toda la máquina.

7.5 No desmonte la máquina sin permiso. Si tiene alguna pregunta, póngase en contacto con su distribuidor.

## STRUTTURA DEL PRODOTTO IT



- ❶ Pulsante manopola: Ruotare in senso orario, la frequenza + (in modalità di modulazione di frequenza FM), o il volume + / ruotare in senso antiorario, la frequenza - (in modalità di modulazione di frequenza FM), o il volume -
- ❷ Pulsante multifunzione: Riproduzione / pausa; rispondere / riattaccare / rifiutare una chiamata / richiamare l'ultimo numero; premere CH a lungo 2s per accedere alla modalità di modulazione di frequenza FM

47

- ❸ Slot per scheda TF (Max 64G)
- ❹ Porta di Disco U (Max 64G) / Porta di carica 5V / 1A
- ❺ Porta di ricarica PD3.0 Type C (18W MAX)
- ❻ Porta di ricarica rapida QC3.0 (5V / 3A, 9V / 2A, 12V / 1.5A)
- ❼ Microfono
- ❽ Pulsante audio dei bassi
- ❾ Display digitale
- ❿ RGB luce
- ⓫ Premere breve: brano successivo; premere lunga per 2 secondi; passare le modalità (Bluetooth / Disco U / TF)
- ⓫ Premere breve: brano precedente, premere lunga di 2 secondi per entrare / uscire dal siri
- ⓫ Tasto di controllo dell'effetto luce: Premere breve per commutare 9 colori di luce

## SPECIFICAZIONI

|                                  |                          |
|----------------------------------|--------------------------|
| Modello del prodotto             | Bluetooth FM Transmitter |
| Distanza effettiva               | 5m                       |
| Gamma di frequenze FM            | 88.1-107.9MHz            |
| Formato audio compatibile        | MP3/WMA/WAV/FLAC         |
| Protocollo Bluetooth compatibile | A2DP, AVRCP, HFP, HSP    |

48

|                                       |  |
|---------------------------------------|--|
| Porta di ricarica rapida              | Supporta la ricarica rapida QC3.0 (5V/3A, 9V/2A, 12V/1.5A) |
| Porta di ricarica rapida PD3.0 Type C | Supporta la ricarica rapida PD3.0 (18 W MAX)               |

## ACCENSIONE / SPEGNIMENTO

### Accensione

Avviare l'auto, inserire il BH438 nell'accendisigari dell'auto e accende. Quando l'alimentazione è attivata ma il BH438 è in spento, premere brevemente qualsiasi tasto può accenderlo.


### Spegnimento

Tagliare l'alimentazione e spegne. Quando l'alimentazione è attivata e anche il BH438 è acceso, remere a lungo il pulsante luce per 3 secondi per spegnerlo.

### Nota



Quando il BH438 è spento dal pulsante dell'interruttore, la funzione della porta di ricarica del caricatore per auto non è interessata.

## Regolazione dell'effetto della luce

Nello stato di acceso, premere brevemente il pulsante luce  per passare tra gli 9 colori in sequenza (rosso, verde, blu, arancione, viola, ciano, bianco, RGB statico, RGB dinamico). Scegli il tuo colore preferito tra 9 modalità. Il colore dell'illuminazione ha una funzione

di memoria dopo lo spegnimento, il che significa che quando si riavvia il prodotto, la sua luce mostrerà il colore dell'ultimo effetto che usa nella volta precedente.

## Accesso / Spento delle luci RGB ad anello

1. Acceso: Per la prima volta, quando il prodotto è acceso, accendi il RGB con la luce statica per impostazione predefinita. Quando la luce RGB è spenta, premi brevemente  per accendere la luce.
2. Spento: Quando la luce dell'anello RGB è accesa, premere continuamente il pulsante luce  fino a quando la luce RGB è spenta.

## 1. Modulazione di frequenza FM e Accoppiamento Bluetooth

**Nota importante:** Per l'uso iniziale, regolare la frequenza di BH438 e di FM dell'automobile sulla stessa frequenza vuota(una frequenza non occupata/la frequenza che non riesci a sentire nessuna stazione radio), ogni volta che la si utilizza deve accertarsi che la frequenza FM del prodotto e dell'auto siano regolate sulla stessa frequenza vuota(una frequenza non occupata/ non riesci a sentire nessuna stazione radio/ si sente il rumore), per un'esperienza di migliore qualità del suono.

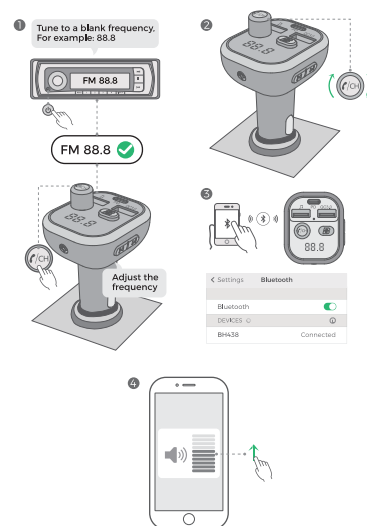
1. Regola il FM dell'auto su una frequenza vuota(una frequenza non occupata/ non riesci a sentire nessuna stazione radio/ si sente il rumore) , come FM88.8

2. Premere a lungo il pulsante CH 2s per accedere alla modalità di sintonizzazione FM e il display a LED lampeggerà la frequenza. Tramite girare il pulsante manopola in senso orario, la frequenza + / girarlo in senso antiorario, la frequenza -, regola la frequenza FM di BH438 sulla stessa dell'auto (una frequenza non occupata) non riesci a sentire nessuna stazione radio/ si sente il rumore), come FM88.8. Ci esistono altri 2 metodi per sintonizzare la frequenza FM.





**Metodo 1:** Sintonia rapida: premere a lungo il pulsante ► per la frequenza +, e premere a lungo il pulsante ◀ per la frequenza -.

**Metodo 2:** Sintonia precisa: premere brevemente il pulsante ► per la frequenza +, e premere brevemente il pulsante ◀ per la frequenza -.

3. Connessione Bluetooth: attiva la funzione Bluetooth del dispositivo intelligente e cercare «B438». Dopo averli collegati, è possibile utilizzarlo. (se lo si usa di nuovo, il B438 si collegherà all'ultimo dispositivo connesso)
4. Aumentare il volume del dispositivo mobile in modo appropriato.



## 2. Chiamata Vivavoce Bluetooth

- A. Rispondere una chiamata: premere brevemente il pulsante 
- B. Riattaccare una chiamata: premere brevemente il pulsante 
- C. Rifiutare una chiamata: premere per 2s il pulsante 
- D. Richiamare l'ultima chiamata: premere per due volte il pulsante 

## 3. Funzione musicale(assicurarsi di utilizzare questa funzione dopo aver completato la sintonizzazione FM)

### 3.1 Tre Sorgenti Bluetooth / Disco U / TF

- A. Modalità Bluetooth: Il dispositivo intelligente (come Smartphone). Dopo aver effettuato correttamente il collegamento al Bluetooth, e l'altoparlante dell'auto può riprodurre la musica sul dispositivo intelligente.



- B. Modalità Carta TF/ Disco U: Inserire Carta TF/ Disco U, BH438 riconoscerà e riprodurrà automaticamente la musica su Carta TF/ Disco U

53




**Nota importante:** Utilizzare solo uno metodo in ogni volta per evitare di influenzare l'esperienza.

### 3.2 Selezione della Modalità di Musica

- A. Passare dalla Modalità Bluetooth / Disco U / Carta TF: Premere a lungo il pulsante  per passare dalla Modalità Bluetooth alla Modalità Disco U o Carta TF.
- B. Selezionare Carta TF / Disco U per riprodurre automaticamente la musica: Inserirlo e riproduce. (La modalità di riproduzione musicale supporta solo il loop elenco, non supporta la riproduzione in loop e la riproduzione casuale)
- C. Memoria del spegnimento: Quando BH438 è spento, avviare nuovamente BH438, è possibile accedere alla ultima Modalità di Musica (In modalità Disco U / TF: Riproduurrà automaticamente il brano che riproduceva prima dell'interruzione dell'alimentazione. Mentre la modalità Bluetooth: È necessario riprodurre la musica manualmente tramite il software musicale).

### 3.3 Operazione per Riproduzione di Musica

- A. Riproduzione / Pausa: Premere brevemente il pulsante 

54

- B. Traccia precedente o Traccia successiva: Premere brevemente il pulsante ◀▶;
- C. Volume +: Ruotare la manopola in senso orario.
- D. Volume -: Ruotare la manopola in senso antiorario.

## 4. Assistente Vocale

### 4.1 Azionare manualmente il BH438 per usarlo

- A. Premere a lungo il pulsante 2 secondi "⏻" per accedere all'Assistente Vocale.
- B. Premere a lungo il pulsante 2 secondi "⏻" per uscire dall'Assistente Vocale.

#### Nota Amichevole

Quando si sveglia direttamente l'assistente vocale tramite le chiamate vocali, se il dispositivo mobile è un sistema Android, si prega di regolare il volume del BH438 e il volume del telefono cellulare al massimo, e il volume dell'auto viene regolato in base alle tue preferenze;

Di seguito sono riportati i passaggi per aprire la funzione di assistente vocale del telefono cellulare MI.

- A. Apri le impostazioni del telefono, sveglia l'assistente vocale del telefono "Mi Ai".



- B. Seguire le istruzioni per registrare le parole di attivazione vocale.

- C. Usa l'assistente vocale: parla direttamente "Mi Ai" al telefono.

**Nota:** Alcuni telefoni non supportano questa funzione. (I marchi di telefonia mobile supportati sono: telefoni cellulari Apple, telefoni cellulari Samsung, telefoni cellulari Android nativi)

## 5. QC3.0 Descrizione

5.1 Per alcuni dispositivi intelligenti che supportano la ricarica rapida, la tensione e la corrente più elevate di QC3.0 sono: 5V/3A, 9V/2A, 12V/1.5A.

5.2 Per alcuni dispositivi intelligenti che non supportano la ricarica rapida, l'uscita normale predefinita di questo prodotto è 5V/2.4A.

## 6. PD3.0 Descrizione

6.1 Per alcuni dispositivi intelligenti che supportano la ricarica rapida, la tensione e la corrente più elevate di QC3.0 sono: 5V/3A, 9V/2A, 12V/1.5A.

6.2 Potenza massima fino a 18W.

## 7. Nota

7.1 Non alzare troppo il volume della radio in caso di aumento del rumore di fondo.

7.2 Sebbene la potenza del nostro trasmettitore FM sia forte, per garantire il miglior effetto sonoro, cerca di evitare la frequenza della stazione radio locale con un segnale forte.

7.3 Non utilizzare il prodotto in ambienti troppo caldi / freddi, polverosi o umidi.

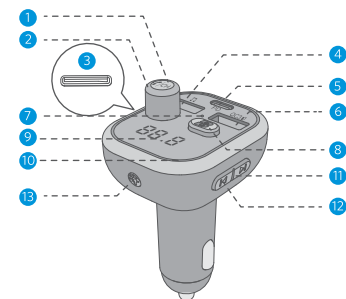
7.4 Non far cadere il prodotto per evitare danni alla superficie o danni all'intera macchina.

7.5 Non disassemblare il prodotto personalmente. Si prega di contattare il venditore in caso di domande o problemi.

57

## 商品構造

JP



① 回転ボタン：時計回りに音量 + / 反時計回りに音量 - ; (FM 調節モードで) 時計回りに周波数 + / (FM 調節モードで) 反時計回りに周波数 -

② マルチボタン：再生 / 一時停止；電話応答 / 切る / 拒否 / リプレイ；CH ボタンを 3 秒間長押しで調節モードに入ります

③ TF カードスロット (最大 64G まで)

④ USB ポート (最大 64G まで) / 5V/1A 充電ポート

⑤ PD3.0 Type C 充電ポート (18W MAX)

⑥ QC3.0 急速充電ポート (5V/3A, 9V/2A, 12V/1.5A)

58

- 7 マイク
- 8 重低音ボタン
- 9 デジタルスクリーン
- 10 RGB ランプ
- 11 短押し：送り曲；2 秒間長押し：モード切り替え  
(Bluetooth/U ディスク/TF)
- 12 短押し：戻し曲；2 秒間長押し：Siri の起動 / ログアウト
- 13 ライト効果ボタン：連続クリックで、9 つの色を切り替えます

## 商品仕様

| 商品名                   | Bluetooth FM Transmitter               |
|-----------------------|--|
| 接続範囲                  | 5m                                     |
| FM 周波数                | 88.1~107.9MHz                          |
| 対応できる音楽フォーマット         | MP3/WMA/WAV/FLAC                       |
| 対応できる Bluetooth プロトコル | A2DP, AVRCP, HFP, HSP                  |
| QC3.0 Type C 快速充電ポート  | QC3.0 快速充電(5V/3A、9V/2A、12V/1.5A) を対応する |
| PD3.0 Type-3 快速充電ポート  | PD3.0 快速充電 (Max.18W) を対応する             |

## オン/オフ

### オン

車を起動し、BH438 を車のシガーライターに挿入します。電源が入るとオンにできます。電源が入ってオフな場合、任意なボタンを押すとオンになります。

### オフ

電源を切るとオフになります；BH438 の電源が入った場合、ライトタンを 3 秒間押しでオフになります。



### ご注意

スイッチで BH438 の電源をオフにした時、充電機能は正常に使えます。

## リング RGB ライトの調節

電源が入ったまま、 ライトボタンを短押しで、ライトは次の通りに点灯します：赤、緑、青、オレンジ、白、紫、白、RGB スタティック、RGB ダイナミック。その中で好きな色を選択すればよいです。次回電源を入った時、前回設定した色になります。

## リング RGB ライトのオン/オフ

- オン：初めて使用する時、初期設定では RGB ライトはオフです。 ライトボタンを短押しでオンになります。
- オフ：リング RGB ライトがオンになる時、RGB ライトがオフになるまで  ライトボタンを連続短押しします。



## 一、周波数の調節と Bluetooth のペアリング

ご注意：初めて使用する場合、BH438 が車の FM と同じなクリアな周波数（当地域の放送周波数ではなく / 放送が聞こえない周波数）に調整する必要があります。また、より良い音質を楽しむように、使用する時に本商品が車の FM と同じクリアな周波数（当地域の放送周波数ではなく / 放送が聞こえない周波数 / ノイズがある周波数）であることを確認してください。

1. 車を FM88.8 のような空白な周波数（当地域の放送周波数ではなく / 放送が聞こえない周波数 / ノイズがある周波数）に合わせてください。
2. CH ボタンを 2 秒間押すと調節モードに入り、LED スクリーンの周波数が点滅します。回転ボタンを回すによって周波数を調節します。時計回りに周波数が増え、反時計回りに周波数が減ります。BH438 の FM 周波数が車と同じ空白な周波数（当地域の放送周波数ではなく / 放送が聞こえない周波数 / ノイズがある周波数）例えば 88.8 に合わせてください。

その他の二つの周波数調節方法は下記の通りです：

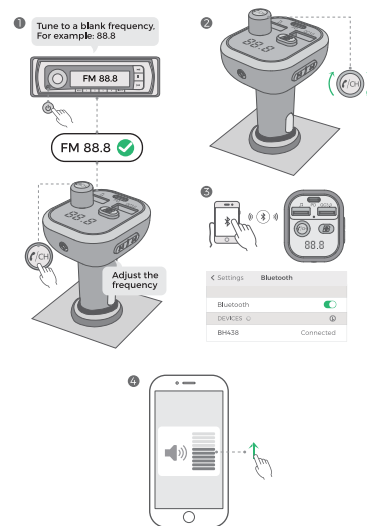
一つ目：快速調節です。▶ ボタンを長押しで周波数を上がり、◀ ボタンを長押しで周波数を下がります。

二つ目：精確調節です。▶ ボタンを短押しで周波数を上がり、◀ ボタンを短押しで周波数を下がります。

3. Bluetooth 接続：デバイスの Bluetooth 機能をオンにします。「BH438」を検索し、接続済みになれば使えます；（次回に使った時、BH438 は最後に接続したデバイスを自動的に接続します。）

61

4. スマホの音量を上げてください。



62

## 2. Bluetooth ハンズフリー機能

- A. 電話応答：📞 ボタンを短押し。
- B. 電話切る：📞 ボタンを短押し。
- C. 電話拒否：📞 ボタンを2秒間長押し。
- D. 電話リプレイ：📞 ボタンをダブルタップ。

## 3. 音楽機能 (FM の周波数が合わせ済みに、以下の機能を使ってください)

### 3.1 Bluetooth/U ディスク /TF カードの3つのモード

- A. Bluetooth モード：スマートデバイス (例えばスマホ) が Bluetooth 接続済みしたら、デバイスの音楽を流すれば、車スピーカーで音楽を再生できます。



- B. TF カード /U ディスクモード：TF カード /U ディスクを挿入すると、BH438 が TF カード /U ディスクを自動的に認識して、音楽を再生します。



63

**ご注意：**使用体験に悪い影響を及ぼさないよう、ご利用の際はそのうちの1つのモードのみご利用ください。

### 3.2 モードの選択

- A. Bluetooth/U ディスク /TF カード切り替え：▶️ ボタンを2秒間押しで、3つのモードの切り替えができます。
- B. TF カード /U ディスク音楽自動的に再生：挿入だけで再生できます。(一曲リピートとシャッフルをサポートしなくて、全ての音楽をリピート再生しかサポートしません。)
- C. 電源切りメモリ機能：BH438 電源が切った後、再起動すると電源が切れる前の再生モード (U ディスク /TF カードモード：自動再生；Bluetooth モード：接続したデバイスの音楽の再生を流す必要) に入ります。

### 3.3 音楽再生操作

- A. 再生 / 一時停止：⏸️ ボタンを短押し。
- B. 戻り曲 / 送り曲：⏮️ ボタンと⏭️ ボタンを短押し。
- C. 音量 +：回転ボタンを時計回りに回す。
- D. 音量 -：回転ボタンを反時計回りに回す。

## 4. 音声アシスタント

### 4.1 BH438 を手動で操作して使用します

- A. ⏮️ ボタンを2秒間長押しで音声アシスタントモードに入ります。
- B. ⏭️ ボタンを2秒間長押しで音声アシスタントモードをログアウトします。

64

#### 注意事項：

直接話すで音声アシスタントを使用する時、Android なデバイスである場合、BH438 及びデバイスな音量を最大にし、カーステレオの音量をお好きにしてください。

下記は iPhone 音声アシスタント「hey Siri」を使用する方法：

A. スマホの siri 設定をオンにする。



B. Siri の指示に従って操作し、音声認識を完了する。



C. スマホに直接 siri 機能を使う。



**ご注意：**本機能をサポートしていない携帯もあります。  
(サポートする携帯のブランドは：iPhone、 Samsung、 Android システムのスマホ)

## 5. QC3.0 の説明

5.1 急速充電をサポートするスマートデバイスは、QC3.0 急速充電時の最大電圧電流：(5V/3A,9V/2A,12V/1.5A)。

5.2 急速充電をサポートしないスマートデバイスは、充電時の電圧電流：5V/2.4A。

## 6. PD3.0 の説明

6.1 急速充電をサポートするスマートデバイスは、PD3.0 急速充電時の最大電圧電流：(5V/3A,9V/2A,12V/1.5A)。

6.2 最大出力パワーは 18w まで。

## 7. 注意事項

7.1 騒音が大きくなりないようにラジオの音量をあまり大きくしないでください。

7.2 本商品の FM 送信はあるものの、より良い音質にするために、使用する際には現地の強い信号のラジオ周波数をできるだけ避けてください。

7.3 本製品は特に高温、低温、ほこりの多い環境、湿気の多い環境での使用はご遠慮ください。

7.4 表面の破損や全体の損傷を起こさないように、本商品を落とさないでください。

7.5 本機を勝手に取り外さないでください。何か問題があれば販売者に連絡してください。

NOTE: This equipment has been tested and found to comply with the limits for a Class B digital device, pursuant to part 15 of the FCC Rules. These limits are designed to provide reasonable protection against harmful interference in a residential installation. This equipment generates uses and can radiate radio frequency energy and, if not installed and used in accordance with the instructions, may cause harmful interference to radio communications. However, there is no guarantee that interference will not occur in a particular installation. If this equipment does cause harmful interference to radio or television reception, which can be determined by turning the equipment off and on, the user is encouraged to try to correct the interference by one or more of the following measures:

- Reorient or relocate the receiving antenna.
- Increase the separation between the equipment and receiver.
- Connect the equipment into an outlet on a circuit different from that to which the receiver is connected.
- Consult the dealer or an experienced radio/TV technician for help

Changes or modifications not expressly approved by the party responsible for compliance could void the user's authority to operate the equipment.

This device complies with Part 15 of the FCC Rules. Operation is subject to the following two conditions:

- (1) this device may not cause harmful interference, and
- (2) this device must accept any interference received, including interference that may cause undesired operation.