



# WIRELESS FM TRANSMITTER

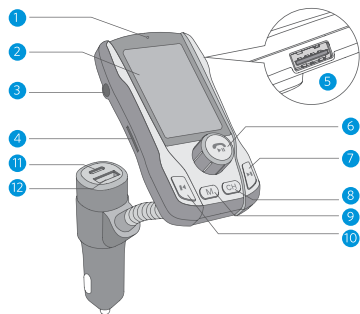
USER MANUAL

EN DE FR IT ES

English	01
Deutsch	09
Français	16
Italiano	24
Español	31
FAQ	38

## DIAGRAM

EN



- 1 Microphone
- 2 Display
- 3 Aux in port
- 4 TF card slot (MAX 32G)
- 5 U disk port (MAX 32G)
- 6 Function knob
- 7 Next track/ fast forward / frequency up
- 8 CH button
- 9 Menu button
- 10 Previous track / rewind/ frequency down
- 11 PD / QC 3.0 charging port
- 12 Charge port 5V/2.4A

G1

## SPECIFICATIONS

Effective distance	5 meters
Compatible audio formats	MP3, WMA, WAV, FLAC, AAC
Compatible Bluetooth protocols	A2DP / AVRCP / HSP / HFP
USB Charging port	5V/2.4A
USB-C charging Port	Supports PD protocol (27W MAX:5V/2.4A, 9V/3A, 12V/2.25A) or QC3.0 protocol

## OPERATION GUIDE

### 1. Power On/ Off

**Power On:** Activate the car, plug the product into the car cigarette socket OR you can press any button to power on the product when the product is plugged into the cigarette lighter socket and is in power-off state.

**Power Off:** Unplug the product or long press the button "◀" and "▶" together for 2s.

**Note:** You can charge via the USB charging port once the product is plugged in.

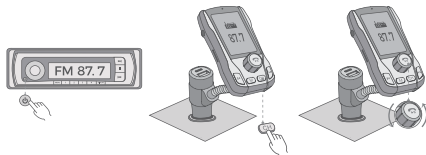
### 2. Frequency Adjustment in FM Mode

**Note:** To enjoy a better music quality, adjust the frequency for the first use: tune the product to the same empty frequency as that of

G2

the car (not the local radio station). Confirm the frequency of the product has been consistent with that of the car (not the local radio station) for each use.

- A. Turn on the FM radio via the car stereo and make its receiving frequency be consistent with the transmission frequency.
- B. Short press the CH button to enter the FM adjustment interface.
- C. Rotate the Function knob clockwise to increase the frequency while rotating the Function knob anticlockwise to decrease the frequency (Short press the button "◀" or "▶" to adjust the frequency gradually while long pressing the button "◀" or "▶" to adjust the frequency quickly). After the frequency is settled, short press the CH button to confirm and exit or the product will exit the FM adjustment interface if there is no operation within 3s.



### 3. Bluetooth Connection

- A. When the product powers on, it will enter Bluetooth pairing state, with the Bluetooth icon flashing continuously on the display. Enable the Bluetooth function of the smart device, search the Bluetooth named "BH345A" and click it to connect. Note: When the product doesn't complete pairing via Bluetooth for a long time, please pair it again.

03

- B. Automatic Reconnection Instruction: the product will automatically reconnect with last paired smart device (when its Bluetooth function is enabled) for the next time when it powers on.



### 4. Bluetooth Hands-free Call

- A. Answer a Call: Short press the button "☎".
- B. Hang up a Call: Short press the button "☎".
- C. Redial Last Call: Double press the button "☎".
- D. Reject a Call: Long press the button "☎" for 2s.
- E. Switch to a Private Call: During the call, Long press the button "☎" for 2s.

### 5. Music Function

#### 5.1 Playing Music from the Smart device/ TF Card/ U disk

- A. Bluetooth Mode: When the product has been connected to the smart device (such as smartphone) via Bluetooth, play music on the smart device and the car stereo system will synchronize the music.
- B. TF Card/ U Disk Mode: Insert the TF card or U disk, and the product will automatically recognize the music from the two music sources. Long press the button "◀" to rewind the music while long pressing the button "▶" to fast forward the music.

04



- C. Aux in Mode: Connect the product to the smart device (such as smartphone) via the 3.5mm audio cable, the car stereo system will synchronize the music.



- D. When playing music, short press the button "⏸" to play or pause; short press the button "⏮" or "⏭" to play the previous music or next music; Rotate the Function knob clockwise to increase the volume while rotating the Function knob anticlockwise to decrease the volume. Note: When the product is in Aux in Mode, please switch to next music or previous music via your smart device.

## 5.2 Music Source Selection

- A. Switch Music Source among Bluetooth, Aux in, TF Card and U Disk: Long press the button "⏻" for 2s to switch the music source among the above three sources.
- B. Once you plug the TF card or U disk into the product, it will automatically play the music.

05

- C. Memory Function: After the product is unplugged, it will recover the play mode when it powers on (it will automatically play music from the U disk or TF card; However, you need to manually play music from your smart device in Bluetooth mode).

## 5.3 Selection on Folder and Play Mode

### A. Folder Selection

In TF card or U disk mode:

- Short press M button, then short press the button "⏮" or "⏭" (or rotate the Function knob) to select "Folder" and short press the button "⏻" to confirm.
- Short press the button "⏮" or "⏭" (or rotate the Function knob) to select a folder. Short press "⏻" to open the folder.
- Short press the button "⏮" or "⏭" (or rotate the Function knob) to select a song, then short press the button "⏻" to play the song.

### B. Play Mode Selection

In TF card or U disk mode:

- Short press M button, then press the button "⏮" or "⏭" (or rotate the Function knob) to select "Play Mode" and short press the button "⏻" to confirm.
- Short press the button "⏮" or "⏭" (or rotate the Function knob) to select a play mode among "REPEAT ALL", "REPEAT ONE", "RANDOM" and "REPEAT FOLDER". Short press "⏻" to confirm.

### C. EQ Mode Selection

In TF card or U disk mode, or Aux in or Bluetooth:

- Short press M button, then press the button "⏮" or "⏭" (or rotate the Function knob) to select "EQ Mode" and short press the

06

button “

b. Short press the button “

## CORRECT DISPOSAL OF THIS PRODUCT



(Waste Electrical & Electronic Equipment)

This marking shown on the product or its literature, indicates that it should not be disposed with other household wastes at the end of its working life.

To prevent possible harm to the environment or human health from uncontrolled waste disposal, please separate this from other types of wastes and recycle it responsibly to promote the sustainable reuse of material resources.

Household user should contact either the retailer where they purchased this product or their local government office for details of where and how they can take this item for environmentally safe recycling.

Business users should contact their supplier and check the terms and conditions of the purchase contract.

This product should not be mixed with other commercial wastes for disposal.

## FCC STATEMENT

### Operation is subject to the following three conditions:

This device complies with Part 15 of the FCC Rules. Operation is subject to the following two conditions:

- (1) this device may not cause harmful interference, and
- (2) this device must accept any interference received, including interference that may cause undesired operation.

07

NOTE: This equipment has been tested and found to comply with the limits for a Class B digital device, pursuant to part 15 of the FCC Rules. These limits are designed to provide reasonable protection against harmful interference in a residential installation. This equipment generates uses and can radiate radio frequency energy and, if not installed and used in accordance with the instructions, may cause harmful interference to radio communications. However, there is no guarantee that interference will not occur in a particular installation. If this equipment does cause harmful interference to radio or television reception, which can be determined by turning the equipment off and on, the user is encouraged to try to correct the interference by one or more of the following measures:

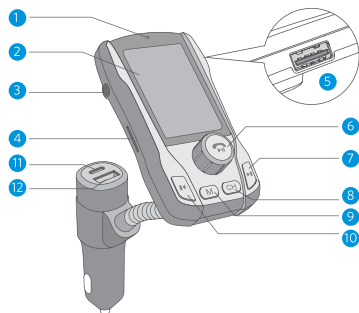
- Reorient or relocate the receiving antenna.
- Increase the separation between the equipment and receiver.
- Connect the equipment into an outlet on a circuit different from that to which the receiver is connected.
- Consult the dealer or an experienced radio/TV technician for help

Changes or modifications not expressly approved by the party responsible for compliance could void the user's authority to operate the equipment.

08

## DIAGRAMM

DE



- 1 Mikrophon
- 2 Anzeige
- 3 Aux-In-Buchse
- 4 TF-Kartensteckplatz (maximal 32G)
- 5 U-Festplattensteckplatz (maximal 32G)
- 6 Funktionsknopf
- 7 Nächster Titel / schneller Vorlauf / Frequenz aufwärts
- 8 CH-Taste
- 9 Menütaste
- 10 Vorheriger Titel / Rücklauf / Frequenz runter
- 11 PD / QC 3.0 Schnellbefüllung
- 12 Laden und USB (5V/2.4A)

09

## PRODUKTPARAMETER

Effektive Entfernung	5 Meter
UKW-Frequenz	88.1MHz - 107.9 MHz
Kompatible Audioformate	MP3, WMA, WAV, FLAC, AAC
Kompatible Bluetooth-Protokolle	A2DP / AVRCP / HSP / HFP
USB-Ladeanschluss	5V / 2.4A
USB-C-Ladeanschluss	Unterstützt das PD-Protokoll(27W) MAX:5V/2.4A,9V/3A,12V/2.25A) und das QC3.0-Protokoll

## BEDIENUNGSANLEITUNG

### 1. Ein/Aus

**Einschalten:** Starten Sie das Auto, stecken Sie das Gerät in den Zigarettenanzünder des Autos Wenn das Produkt ausgeschaltet ist, drücken Sie eine beliebige Taste, um anzuschalten.

**Ausschalten:** Trennen Sie das Produkt vom Stromnetz oder drücken Sie gleichzeitig "◀" und "▶" 2 Sekunde.

**Tipp:** Wenn das Produkt beim Ausschalten ausgeschaltet wird, wird die Funktion des Ladeanschlusses am Ladeort nicht beeinflusst.

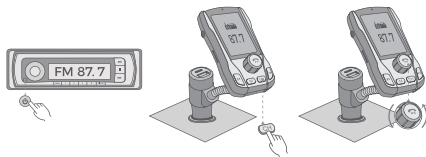
### 2. Stellen Sie die Frequenz des Paares zuerst im Modus FM ein

**Wichtige Hinweise:** Bei der ersten Verwendung stellen Sie bitte die FM-Frequenz des Produkts und des Autos auf die gleiche Leerfrequenz

10

ein (nicht lokale Sendefrequenz), Stellen Sie außerdem sicher, dass die FM-Frequenz des Produkts und des Autos bei jeder Verwendung an die gleiche Leerraumfrequenz (nicht an die lokale Sendefrequenz) angepasst wird, um eine bessere Klangqualität zu erzielen:

- Schalten Sie das FM-Radio über die Autoradioanlage ein und stellen Sie die Frequenz des Autoradios auf die gleiche Frequenz des Produkts.
- Drücken Sie kurz die CH-Taste, um die Frequenz-Schnittstelle einzugeben.
- Drehen Sie den Funktionsknopf im Uhrzeigersinn, um die Frequenz zu erhöhen, und drehen Sie den Funktionsknopf gegen den Uhrzeigersinn, um die Frequenz zu verringern (Kurz drücken "◀" und "▶" für allmähliche Frequenzmodulation, lang drücken "◀" und "▶" für schnelle Frequenzmodulation). Nachdem die Frequenzeinstellung abgeschlossen ist, drücken Sie die Taste CH erneut, um zu bestätigen und um zu beenden. Wenn innerhalb von drei Sekunden kein Vorgang ausgeführt wird, wird das System automatisch beendet.



### 3. Bluetooth Verbindung

- Nachdem das Gerät eingeschaltet wurde, wechselt es automatisch in den Bluetooth-Kopplungsstatus, zu diesem Zeitpunkt blinkt das Bluetooth-Logo auf dem Display. Öffnen Sie die Bluetooth-Funktion des Smart-Geräts und suchen Sie nach dem

Bluetooth-Namen „BH345A“, um es anzuschließen. Hinweis: Wenn Bluetooth lange Zeit nicht erfolgreich gepaart wurde, koppeln Sie es erneut bitte.

- Automatische Verbindungsbeschreibung: Wenn Sie es erneut verwenden, können Sie nach dem Einschalten automatisch eine Verbindung mit dem letzten Smart-Gerät herstellen (muss im offenen Zustand sein).



### 4. Bluetooth Freisprechfunktion

- Anruf beantworten: Drücken Sie kurz die Taste "☎".
- Anruf auflegen: Drücken Sie kurz die Taste "☎".
- Wahlwiederholung Letzter Anruf: Drücken Sie zweimal die Taste "☎".
- Anruf ablehnen: Drücken Sie die Taste "☎" für 2s lang.
- Zum Privat-anruf wechseln: Halten Sie die Taste "☎" 2 Sekunden lang gedrückt.

### 5. Musikfunktionen

#### 5.1 Smart-Gerät Musik / TF / U Disk-Musik-Player:

- Bluetooth-Modus: Nachdem ein Bluetooth-Gerät mit einem Smart-Gerät (z. B. einem Mobiltelefon) verbunden ist, kann das Autoradio Musik abspielen, wenn man die Musik das Smart-Gerätes abspielt.
- TF-Karte / U-Disk-Modus: Wenn man TF-Karte / U-Disk einlegen, wird das Gerät automatisch die Musik in TF-Karte / U-Disk



erkennt und spielt. Lang drücken Sie "◀" die Lieder zurückspulen, lang drücken Sie "▶" die Lieder schnell vorwärts



- C. Aux in-Modus: Der Bluetooth Transmitter ist durch ein 3,5-mm-Audiokabel mit einem Smart-Gerät (z. B. einem Mobiltelefon) verbunden, dann kann das Autoradio Musik abspielen.



- D. Wenn die Musik abgespielt wird, drücken Sie kurz "⏪" Play / Pause, kurz drücken "◀" und "▶" vorheriges oder nächstes, im Uhrzeigersinn drehen Sie den Funktionsknopf, um die Lautstärke zu erhöhen, gegen den Uhrzeigersinn drehen Sie den Funktionsknopf, um die Lautstärke zu verringern. Hinweis: Wenn sich das Produkt im Aux-Modus befindet, wechseln Sie mit Ihrem Smart-Gerät zur nächsten Musik oder zur vorherigen Musik.

## 5.2 Auswahl der Audioquelle

- A. Umschalten zwischen Bluetooth / TF-Karte / U-Disk/ Aux-Eingang: Sie können zwischen TF-Karte, U-Disk oder Bluetooth-Wiedergabe wechseln, indem Sie die Taste "⏪" 2s lang drücken.

- B. TF-Karte / U-Disk-Musik automatische Spielauswahl: Plug-and-Play.

- C. Power-Off-Speicher: Wenn man das Produkt Nach Ausschalten des Produkts erneut starten, kann es den Wiedergabemodus vor dem Ausschalten betreten (U-Disk, TF-Kartenmodus automatisch spielen; Bluetooth-Modus erfordert manuelles Klicken Musik zu abspielen).

## 5.3 Auswahl des Ordner- und Loop-Modus

### A. Ordnerauswahl:

Im Zustand der Wiedergabe von TF-Karte oder U-Disk-Modus:

- Wählen Sie zuerst kurz die Taste M, "◀" und "▶" (oder drehen Sie den Funktionsknopf), den durchsuchen Modus des Ordners - „Folder“ zu wählen, dann drücken Sie "⏪" zu feststellen.
- Drücken Sie dann kurz die Tasten "◀" und "▶" (oder drehen Sie den Funktionsrad), um den Ordner auszuwählen. Drücken Sie kurz "⏪", um den Ordner zu öffnen.
- Zuletzt drücken Sie "◀" und "▶", um den Song auszuwählen (oder drehen Sie den Funktionsdrehknopf), und drücken Sie kurz "⏪" zu bestätigen, um die Musikwiedergabe zu starten.

### B. Auswahl des Wiedergabemodus:

Im Zustand der Wiedergabe von TF-Karte oder U-Disk-Modus:

- Drücken Sie kurz die Taste M, drücken Sie kurz "◀" und "▶" (oder drehen Sie den Funktionsrad), um den Wiedergabemodus „Play Mode“ zu wählen, dann drücken Sie kurz "⏪" zu bestätigen.
- Zuletzt drücken Sie kurz die Tasten "◀" und "▶" (oder den Drehfunktionsknopf), um „REPEAT ALL“, „REPEAT ONE“, „RANDOM“ und „REPEAT FOLDER“ auszuwählen, dann drücken Sie kurz "⏪" zu bestätigen.

### C. EQ Modus Auswahl:

Im Zustand der Wiedergabe von TF-Karte oder U-Disk-Modus oder Aux in oder Bluetooth:

a: Drücken Sie kurz die Taste M, drücken Sie kurz "◀" und "▶" (oder drehen Sie den Funktionsrad), um die Modus „EQ Mode“ zu wählen, dann drücken Sie kurz "⊙" zu bestätigen.

b: Drücken Sie "◀" und "▶", um NORMAL, KLASSISCH, POP, ROCK und JAZZ auszuwählen, dann drücken Sie kurz "⊙" zu bestätigen.

## DIE RICHTIGE ENTSORGUNG VOM PRODUKT



(Abfälle von Elektrische und elektronische Geräte)

Diese Kennzeichnung, die auf dem Produkt oder seiner Literatur angegeben ist, weist darauf hin, dass es nicht am Ende seiner Lebensdauer mit anderen Haushaltsabfällen entsorgt werden darf.

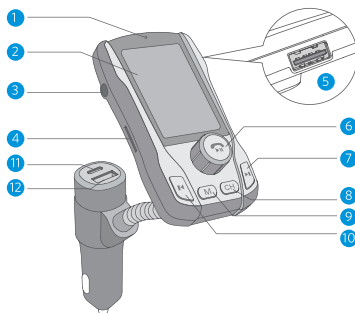
Um mögliche Umweltschäden oder die menschliche Gesundheit vor unkontrollierter Entsorgung zu vermeiden, trennen Sie diese von anderen Abfallarten und setzen sie verantwortungsbewusst um, um die nachhaltige Wiederverwendung der materiellen Ressourcen zu fördern.

Der Hausnutzer sollte sich an den Händler, bei dem er dieses Produkt gekauft hat oder seine örtliche Behörde wenden, um zu erfahren, wo und wie sie diesen Artikel für ein umweltverträgliches Recycling annehmen können.

Geschäftsbetreiber sollten sich an ihren Lieferanten wenden und die Bedingungen des Kaufvertrags überprüfen.

## DIAGRAMME

FR



- 1 Microphone
- 2 Display
- 3 Port de AUX IN
- 4 Fente pour carte TF (MAX 32G)
- 5 Port du disque U (MAX 32G)
- 6 Bouton de fonction
- 7 Piste suivante / avance rapide / fréquence vers le haut
- 8 Bouton CH
- 9 Bouton de menu
- 10 Piste précédente / rembobinage / fréquence vers le bas
- 11 Port de charge PD / QC 3.0
- 12 Charge USB 1 (5V/2.4A)

## SPÉCIFICATION

Distance effective	5 mètres
Formats audio compatibles	MP3, WMA, WAV, FLAC, AAC
Protocoles Bluetooth compatibles	A2DP / AVRCP / HSP / HFP
Port de charge USB	5V / 2.4A
Port de charge USB-C	Prend en charge les protocoles PD (27W MAX :5V/2.4A, 9V/3A, 12V/2.25A)et QC3.0

## GUIDE D'OPÉRATION

### 1. Allumer / éteindre l'alimentation

**Allumer:** Activez la voiture, branchez le produit dans la prise allume-cigare de la voiture. OU vous pouvez appuyer sur n'importe quel bouton pour allumer le produit lorsque le produit est branché dans la prise de l'allume-cigare et est hors tension.

**Eteindre:** Débranchez le produit OU appuyez longuement sur les boutons "◀" et "▶" pendant 2s.

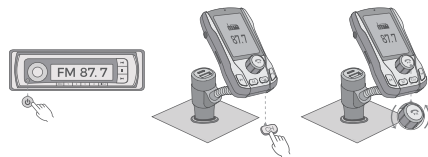
**Remarque:** Vous pouvez charger via le port de chargement USB une fois le produit est branché.

### 2. Ajustement de Fréquence en Mode FM

**Remarque:** Pour profiter d'une meilleure qualité de musique, réglez la fréquence pour la première utilisation; réglez le produit sur la même fréquence vide que celle de la voiture (pas la station de radio locale).

Confirmez que la fréquence du produit a été compatible avec celle de la voiture (pas la station de radio locale) pour chaque utilisation.

- Allumez le radio FM via la stéréo de voiture et réglez sa fréquence de réception pour correspondre à la fréquence d'émission.
- Appuyez brièvement sur le bouton CH pour entrer dans l'interface de réglage FM.
- Faites tourner le bouton de fonction dans le sens des aiguilles d'une montre pour augmenter la fréquence tout en tournant le bouton de fonction dans le sens inverse des aiguilles d'une montre pour diminuer la fréquence (Appuyez brièvement sur le bouton "◀" ou "▶" pour ajuster la fréquence progressivement tout en appuyant longuement sur le bouton "◀" ou "▶" pour régler la fréquence rapidement). Une fois la fréquence réglée, appuyez brièvement sur le bouton CH pour confirmer ou quitter, sinon il quittera l'interface de réglage FM s'il n'y a pas d'opération en 3 secondes.



### 3. Connexion Bluetooth

- Lorsque le produit s'allume, il entre en état d'association Bluetooth, l'icône Bluetooth clignotant continuellement sur l'affichage. Activez la fonction Bluetooth de l'appareil intelligent, recherchez le Bluetooth nommé "BH345A" et choisissez pour connecter. Remarque: Lorsque le produit ne termine pas l'appariement



## 5.2 Sélection de la source musicale

- Choisissez la source musicale parmi Bluetooth, Aux in, carte TF et disque U: Appuyez longuement sur le bouton "⏻" pendant 2s pour changer la source musicale parmi les trois sources ci-dessus.
- Une fois que vous branchez la carte TF ou le disque U dans le produit, il lit automatiquement la musique.
- Fonction de mémoire: Après que le produit est débranché, il récupérera le mode de lecture quand il s'allume (il jouera automatiquement la musique du disque d'U ou de carte de TF, cependant, vous devez jouer manuellement la musique de votre appareil intelligent en mode Bluetooth ).

## 5.3 Sélection en mode Dossier et Lecture

### A. Sélection du dossier

En mode carte TF ou disque U:

- Appuyez brièvement sur le bouton M, puis appuyez brièvement sur le bouton "◀" ou "▶" (ou tournez le bouton de fonction) pour sélectionner "Dossier" et appuyez brièvement sur le bouton "⏻" pour confirmer.
- Appuyez brièvement sur le bouton "◀" ou "▶" (ou tournez le bouton de fonction) pour sélectionner un dossier. Appuyez brièvement sur "⏻" pour ouvrir le dossier.
- Appuyez brièvement sur le bouton "◀" ou "▶" (ou tournez le bouton de fonction) pour sélectionner une chanson, puis appuyez brièvement sur le bouton "⏻" pour lire la chanson.

### B. Sélection en mode de lecture

En mode carte TF ou disque U:

- Appuyez brièvement sur le bouton M, puis appuyez sur le

bouton "◀" ou "▶" (ou tournez le bouton de fonction) pour sélectionner "Mode de lecture" et appuyez brièvement sur le bouton "⏻" pour confirmer.

- Appuyez brièvement sur le bouton "◀" ou "▶" (ou tournez le bouton de fonction) pour sélectionner un mode de lecture parmi "REPEAT ALL", "REPEAT ONE", "RANDOM" et "REPEAT FOLDER". Appuyez brièvement sur "⏻" pour confirmer.

### C. Sélection en Mode EQ

En mode carte TF ou disque U ou Aux in ou Bluetooth:

- Appuyez brièvement sur le bouton M, puis appuyez sur le bouton "◀" ou "▶" (ou tournez le bouton de fonction) pour sélectionner "Mode EQ" et appuyez brièvement sur le bouton "⏻" pour confirmer.
- Appuyez brièvement sur le bouton "◀" ou "▶" pour sélectionner un mode EQ parmi "NORMAL", "CLASSIQUE", "POP", "ROCK" et "JAZZ". Ensuite, appuyez brièvement sur le bouton "⏻" pour confirmer.

## DISPOSITION CORRECTE DE CE PRODUIT



(Déchets d'équipements électriques et électroniques)

Ce marquage montré sur le produit ou sa littérature indique qu'il ne doit pas être éliminé avec d'autres déchets ménagers

à la fin de sa vie active.

Pour éviter tout dommage éventuel à l'environnement ou à la santé humaine à partir de l'élimination incontrôlée des déchets, veuillez

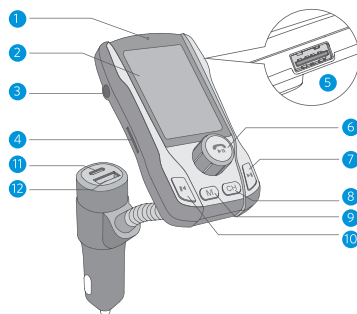
le séparer des autres types de déchets et le recycler de manière responsable pour promouvoir la réutilisation durable des ressources matérielles.

L'utilisateur du ménage doit contacter soit le détaillant où ils ont acheté ce produit, soit le bureau de leur gouvernement local, pour savoir où et comment ils peuvent prendre ce produit pour un recyclage respectueux de l'environnement.

Les utilisateurs professionnels doivent contacter leur fournisseur et vérifier les termes et conditions du contrat d'achat. Ce produit ne doit pas être mélangé avec d'autres déchets commerciaux pour l'élimination.

## DIAGRAMMA

IT



- 1 Microphone
- 2 Schermo
- 3 Porta Aux-in
- 4 Slot per schede TF (MAX 32G)
- 5 Porta disco U (MAX 32G)
- 6 Manopola della funzione
- 7 Traccia successiva / avanzamento veloce / frequenza su
- 8 Pulsante CH
- 9 Pulsante Menu
- 10 Traccia precedente / riavvolgimento / frequenza giù
- 11 Porta di ricarica PD / QC 3.0
- 12 Carica USB1 (5V/2.4A)

## SPECIFICAZIONE

Distanza effettiva	5 metri
Formati audio compatibili	MP3, WMA, WAV, FLAC, AAC
Protocolli Bluetooth compatibili	A2DP / AVRCP / HSP / HFP
Porta di ricarica USB	5V / 2.4A
Porta di ricarica USB-C	Supporta il protocollo PD(27W MAX:5V/2.4A, 9V/3A, 12V/2.25A)e il protocollo QC3.0

## GUIDA OPERATIVA

### 1. Accensione / Spegnimento

**Accensione:** Attivare l'auto, inserire il prodotto nella presa accendisigari. Oppure quando il prodotto viene inserito nella presa dell'accendisigari e spento, è possibile premere qualsiasi pulsante per accendere il prodotto.

**Spegnimento:** Scollegare il prodotto o premere a lungo i tasti "◀" e "▶" insieme per 2 secondi.

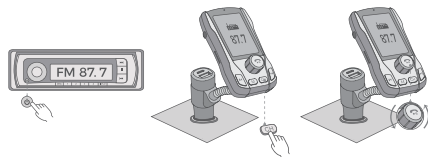
**Nota:** È possibile caricare tramite la porta di ricarica USB una volta collegato il prodotto.

### 2. Regolazione della frequenza in modalità FM

**Nota:** Regolare la frequenza per il primo utilizzo per ottenere una qualità musicale migliore: registrare il prodotto sulla stessa frequenza vuota della macchina (non sulla stazione radio locale). Con-

fermare che la frequenza del prodotto è stata coerente con quella dell'auto (non la stazione radio locale) per ogni utilizzo.

- Accendere la radio FM tramite l'auto e rendere la frequenza di ricezione coerente con la frequenza di trasmissione.
- Premere brevemente il pulsante CH per accedere all'interfaccia di regolazione FM.
- Ruotare la manopola di funzione in senso orario per aumentare la frequenza, invece, ruotare la manopola di funzione in senso antiorario per diminuire la frequenza (Premere brevemente il tasto "◀" o "▶" per regolare gradualmente la frequenza, inoltre, si preme a lungo il tasto "◀" o "▶" per regolare rapidamente la frequenza). Dopo che la frequenza è stata regolata, premere brevemente il pulsante CH per confermare e uscire, invece, il prodotto uscirà dall'interfaccia di regolazione FM se non ci sono operazioni entro 3 secondi.



### 3. Connessione Bluetooth

- Quando il prodotto si accende, entrerà nello stato di parto Bluetooth, con l'icona Bluetooth che lampeggia continuamente sul schermo. Accendere la funzione di Bluetooth del dispositivo intelligente, cercare il Bluetooth denominato "BH345A" e fare clic per connettersi. Nota: Il Bluetooth non viene abbinato corret-

tamente per un lungo periodo di tempo, si prega di accoppiare nuovamente.

- B. Istruzioni per la riconnessione automatica: il prodotto si ricollegherà automaticamente all'ultimo dispositivo intelligente accoppiato (quando la sua funzione Bluetooth è acceso) per la prossima volta che si accende.



#### 4. Chiamata Vivavoce Bluetooth

- A. Rispondere Una Chiamata: Premere brevemente il pulsante "☎".  
B. Riattaccare di Una Chiamata: Premere brevemente il pulsante "☎".  
C. Ricomporre l'Ultima Chiamata: Premere due volte il pulsante "☎".  
D. Rifiutare Una Chiamata: Premere a lungo il pulsante "☎" da 2s.  
E. Modificare a Una Chiamata Privata: Durante la chiamata, premere a lungo il pulsante "☎" per 2s

#### 5. Funzione Musicale

##### 5.1 Riproduzione di Musica dal Dispositivo Intelligente / TF Carta / U disco.

- A. Bluetooth Modalità: Quando il prodotto è stato collegato a un dispositivo intelligente (come uno smartphone) tramite Bluetooth, riprodurre la musica sul dispositivo intelligente e l'impianto stereo dell'auto sincronizzerà la musica.  
B. TF Carta/ U disco Modalità: Inserire la TF carta o il U disco, e il prodotto riconoscerà automaticamente la musica dalle due fonti musicali, premere a lungo il pulsante "◀" per riavvolgere la musica premendo a lungo il pulsante "▶" per accelerare inoltrare la musica.



- C. Aux Modalità: Collegare il prodotto al dispositivo intelligente (come lo smartphone) tramite il cavo audio da 3,5mm, il sistema stereo dell'auto sincronizzerà la musica.



- D. Durante la riproduzione di musica, premere brevemente il pulsante "☎" per riprodurre o mettere in pausa; Premere brevemente il pulsante "◀" o "▶" per riprodurre la musica precedente o la musica successiva; Ruotare la manopola di funzione in senso orario per aumentare il volume, ruotare la manopola di funzione in senso antiorario per diminuire il volume Nota: Nella modalità di Aux in, il controllo canzone Su (+) e Giù (-) deve essere nel dispositivo intelligente.

##### 5.2 Selezione di Musicale Sorgente

- A. Cambiare la sorgente musicale tra Bluetooth, AUX in, TF Carta e U disco: Premere a lungo il pulsante "☎" per 2 secondi per cambiare la sorgente musicale tra le tre sorgenti suddette.  
B. Dopo aver inserito la TF Carta o l'U disco nel prodotto, si riprodur-



rà automaticamente la musica.

- C. La Funzione di Memoria: Dopo che il prodotto è disconnesso, si riprenderà alla modalità di Play quando si accende di nuovo (si riprodurrà automaticamente la musica da TF Carta o U disco; Tuttavia in modalità di Bluetooth, è necessario riprodurre manualmente la musica dal smart-dispositivo.)

### 5.3 Selezione su cartella e modalità di riproduzione

#### A. Selezione della Cartella

In modalità di TF Carta o U disco:

- Prima, premere brevemente il pulsante M, e premere brevemente il pulsante "◀" o "▶" (o ruotare la Manopola) per selezionare "Folder", e poi, premere brevemente il pulsante "⏻" per confermare.
- Seconda, premere brevemente il pulsante "◀" o "▶" (o ruotare la Manopola) per selezionare una cartella, allora premere brevemente il pulsante "⏻" per aprire la cartella.
- Alla fine, premere il pulsante "◀" o "▶" (o ruotare la Manopola) per selezionare una canzone, e poi premere brevemente il pulsante "⏻" per riprodurre la canzone.

#### B. Selezione di Modalità di Play

In modalità di TF Carta o U disco:

- Premere brevemente il pulsante M, e poi premere il pulsante "◀" o "▶" (oppure ruotare la manopola) per scegliere "Play Mode" e premere brevemente il pulsante "⏻" per confermare.
- Premere brevemente il pulsante "◀" o "▶" (oppure ruotare la manopola) per scegliere la modalità di Play tra "REPEAT ALL", "REPEAT ONE", "RANDOM" e "REPEAT FOLDER". Premere brevemente il pulsante "⏻" per confermare.

#### C. Selezione di Modalità di EQ


In modalità di TF Carta o U disco o Aux in o Bluetooth:

- Premere brevemente il pulsante M, e poi premere il pulsante "◀" o "▶" (oppure ruotare la manopola) per scegliere "EQ Mode" e premere brevemente il pulsante "⏻" per confermare.
- Premere brevemente il pulsante "◀" o "▶" (oppure ruotare la manopola) per scegliere la modalità di EQ tra "CLASSICAL", "POP", "ROCK" e "JAZZ". Poi, premere brevemente il pulsante "⏻" per confermare.

## SMALTIMENTO CORRETTO DI QUESTO PRODOTTO



(Rifiuti Apparecchiature Elettriche&Elettroniche)

La marcatura indicata sul prodotto o sulla sua letteratura  indica che non deve essere smaltita con altri rifiuti domestici alla fine della sua vita lavorativa.

Per evitare possibili danni all'ambiente o alla salute umana da smaltimento dei rifiuti incontrollati, si prega di separare questo da altri tipi di rifiuti e riciclare responsabilmente per promuovere il riutilizzo sostenibile delle risorse materiali.

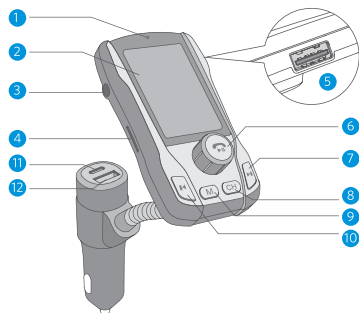
L'utente domestico dovrebbe contattare sia il rivenditore dove hanno acquistato questo prodotto o il loro ufficio governativo locale per i dettagli di dove e come possono prendere questo elemento per il riciclaggio ecologicamente sicuro.

Gli utenti aziendali devono contattare il proprio fornitore e verificare i termini e le condizioni del contratto di acquisto.

Questo prodotto non deve essere miscelato con altri rifiuti commerciali per lo smaltimento.

## DIAGRAMA

ES



- 1 Micrófono
- 2 Pantalla
- 3 Puerto de aux in
- 4 Ranura para TF tarjeta(MAX 32G)
- 5 Puerto de U disco (MAX 32G)
- 6 Perilla de funcion
- 7 Siguiente canción/ avance rápido / frecuencia arriba
- 8 Botón CH
- 9 Botón de menú
- 10 Cancion anterior / rebobinar / frecuencia abajo
- 11 PD / QC 3.0 puerto de carga
- 12 Carga USB 1 (5V/2.4A)

31

## ESPECIFICACIÓN

Distancia efectiva	5 metros
Formatos de audio compatibles	MP3, WMA, WAV, FLAC, AAC
Protocolos Bluetooth compatibles	A2DP / AVRCP / HSP / HFP
Puerto de carga USB	5V / 2.4A
Puerto de carga USB-C	Admite protocolo PD(27W MAX:5V/2.4A, 9V/3A, 12V/ 2.25A) y protocolo QC3.0.

## GUÍA DE OPERACIÓN

### 1. Power Encendido/Apagado

**Encendido:** Active el coche, enchufe el producto en el mechero del coche. O puede pulsar cualquier botón para encender el producto cuando el producto está conectado a la toma del encendedor de cigarrillos y se encuentra en estado apagado.

**Apagado:** Desenchufe el producto o presione largo el botón "◀" y "▶" juntos por 2 segundos.

**Nota:** puede cargar a través del puerto de carga USB cuando el producto esté enchufado.

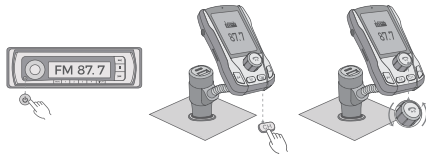
### 2. Ajuste de frecuencia en modo FM

**Nota:** Es para disfrutar de una mejor calidad de música, ajuste la frecuencia para el primer uso: Sintonice el producto a la misma frecuencia vacía que el del coche (no la emisora de radio local). Confirme que la frecuencia del producto ha sido consistente con la del

32

automóvil (no la emisora de radio local) para cada uso.

- Encienda la radio FM a través de la autorradio y haga que su frecuencia de recepción sea consistente con la frecuencia de transmisión.
- Pulse brevemente el botón CH para entrar en la interfaz de ajuste de FM.
- Gire la perilla de función en sentido horario para aumentar la frecuencia mientras gire la perilla de función en sentido antihorario para disminuir la frecuencia (Pulse brevemente el botón "◀" o "▶" para ajustar la frecuencia gradualmente mientras que largo presionando el botón "◀" o "▶" para ajustar la frecuencia rápidamente). Luego la frecuencia esté colocada, pulse brevemente el botón CH para confirmar y salir o el producto saldrá de la interfaz de ajuste de FM si no hay ninguna operación dentro por 3 segundos.



### 3. Conexión Bluetooth

- Cuando el producto se enciende, entrará en el estado de Bluetooth, con el icono de Bluetooth parpadeando continuamente en la pantalla. Habilite la función Bluetooth del Smart Device, busque el Bluetooth llamado "BH345A" y haga clic en él para conectar.  
NOTA: cuando el producto no completar el emparejamiento con Bluetooth de largo tiempo, por favor, contactar de nuevo.

- Instrucción de reconexión automática: el producto se reconectará automáticamente con el último dispositivo Smart emparejado (cuando su función Bluetooth está activada) para la próxima vez que encienda.



### 4. Llamada manos libres Bluetooth

- Contestar una llamada: Pulse brevemente el botón "☎".
- Colgar una llamada: Pulse brevemente el botón "☎".
- Volver a marcar la última llamada: Pulse dos veces el botón "☎".
- Rechazar una llamada: pulse durante largamente el botón "☎" por 2 segundos.
- Cambiar a una llamada privada: durante de la llamada, pulse durante largamente el botón "☎" por 2 segundos.

### 5. Función de Música

#### 5.1 Reproducción de música desde el Dispositivo inteligente/ Tarjeta de TF / Disco U

- Modo de Bluetooth: Cuando el producto se ha conectado al dispositivo inteligente (como smartphone) a través de Bluetooth, reproducir música en el dispositivo inteligente y el sistema de estéreo del coche sincronizará la música.
- Modo de la tarjeta de TF / disco U: Inserte la tarjeta del TF o el disco de U, y el producto reconocerá automáticamente la música de las dos fuentes de la música, pulse largamente el botón "◀" para rebobinar la música durante mucho tiempo pulsando el botón "▶" para adelantar la música.



- C. Modo de AUX in: Conecte el producto al dispositivo inteligente (como smartphone) a través del cable de audio de 3,5mm, el sistema estéreo de coche sincronizará la música.



- D. Al reproducir música, pulse brevemente el botón "⏮" para reproducir o pausar; Pulse brevemente el botón "⏪" o "⏩" para reproducir la música anterior o la música siguiente; Gire la perilla de función hacia la derecha para aumentar el volumen mientras gira la perilla de función en sentido antihorario para disminuir el volumen. NOTA: cuando el producto es en aux en el modo, por favor cambiar a siguiente musica o musica última a traves de su dispositivo inteligente.

## 5.2 Selección de fuente de música

- A. Cambie la fuente de la música entre el Bluetooth, AUX in, la tarjeta del TF y el disco de U: Puede pulsar largamente el botón "⏻" de 2 segundos para cambiar las tres fuentes de la música entre del Bluetooth, la tarjeta del TF y el disco de U.

- B. Cuando usted enchufa la tarjeta del TF o el disco de U en el producto, jugará automáticamente la música.
- C. Función de la memoria: después del producto esté desenchufado, recuperará el modo del juego cuando él acciona encendido (jugará automáticamente la música del disco U o de la tarjeta del TF; Sin embargo, es necesario reproducir manualmente música de su dispositivo inteligente en modo Bluetooth.)

## 5.3 Selección en modo carpeta y reproducción

### A. Selección de carpetas

En tarjeta del TF o modo del disco U:

- a. Pulse brevemente el botón M, luego pulse brevemente el botón "⏮" o "⏩" (o gire la perilla de función) para seleccionar "Folder" y pulse brevemente el botón "⏻" para confirmar.
- b. Pulse brevemente el botón "⏮" o "⏩" (o gire la perilla de función) para seleccionar una carpeta. Pulse brevemente el botón "⏻" para abrir la carpeta.
- c. Pulse brevemente el botón "⏮" o "⏩" (o gire la perilla de función) para seleccionar una canción. Luego, pulse brevemente el botón "⏻" para tocar la canción.

### B. Selección del modo de reproducción

En tarjeta del TF o modo del disco U:

- a. Pulse brevemente el botón M, luego pulse brevemente el botón "⏮" o "⏩" (o gire la perilla de función) para seleccionar "Play Mode" y pulse brevemente el botón "⏻" para confirmar.
- b. Pulse brevemente el botón "⏮" o "⏩" (o gire la perilla de función) para seleccionar un modo de reproducción entre "REPEAT ALL", "REPEAT ONE", "RANDOM" y "REPEAT FOLDER". Pulse brevemente el botón "⏻" para confirmar.

### C. Selección de modo EQ

En tarjeta del TF o modo del disco U o Aux in o Bluetooth:

- Pulse brevemente el botón M, luego pulse brevemente el botón "◀" o "▶" (o gire la perilla de función) para seleccionar "EQ Mode" y pulse brevemente el botón "⏵" para confirmar.
- Pulse brevemente el botón "◀" o "▶" para seleccionar un modo EQ entre "NORMAL", "CLASSICAL", "POP", "ROCK" and "JAZZ". Luego, pulse brevemente el botón "⏵" para confirmar.

## ELIMINACIÓN CORRECTA DE ESTE PRODUCTO



(Residuos de Equipo Eléctrico y Electrónico)

Esta señalética estampada en el producto demuestra que no debe eliminarse con otros residuos domésticos al final de su vida útil.

Recoger los desechos que se han generado y asegurar que se disponga de ellos adecuadamente, ya sea reutilizando o reciclando materiales y productos (en la medida de lo posible) o eliminándolos de forma segura para el medio ambiente y para la salud humana.

El usuario del hogar debe ponerse en contacto con el minorista donde adquirió este producto o con la oficina del gobierno local para obtener detalles sobre dónde y cómo se puede realizar un reciclaje ecológico.

Los usuarios empresariales deben contactar a su proveedor y verificar los términos y condiciones del contrato de compra.

El producto desusado no debe mezclarse con otros residuos comerciales.

## FAQ

The FM transmitter is a small mobile radio station that converts audio signals from smart devices, USB flash drives, and TF cards into FM signals for transmission to the car radio. You cannot listen to the car radio while using FM transmitter.

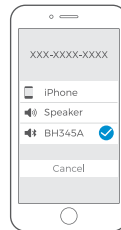
- ✉ US: support@victsing.com
- ✉ CA: support@victsing.com
- ✉ UK: yantopeuuk@gmail.com
- ✉ DE: victopde@hotmail.com
- ✉ FR: yantopfr@gmail.com
- ✉ ES: yantopes@gmail.com



### 🔇 No Sound On The Phone

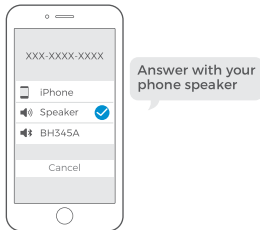
**Case 1:**  
There's a problem in choosing the way to talk.

**Suggestion 1:**  
Choose "BH345A", and answer with car stereo system.

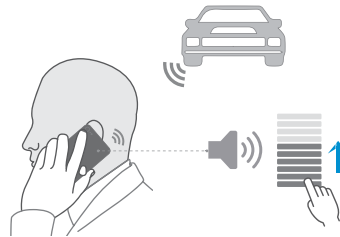


Answer with car stereo system

**Suggestion 2:** Open your iPhone speaker.

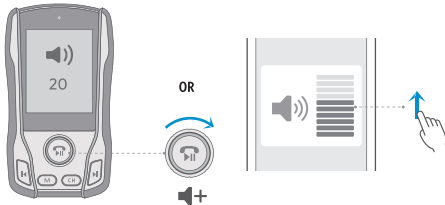


**Suggestion 2:** Make sure the other side of the phone has been turned up the volume.



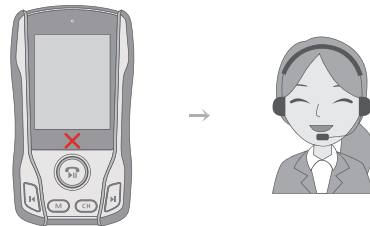
**Case 2:** Low volume.

**Suggestion 1:** Turn up the phone or FM volume (knob). Increase FM or mobile phone volume appropriately



**Case 3:** Maybe mic is wrong.

**Suggestion:** Contact customer support.

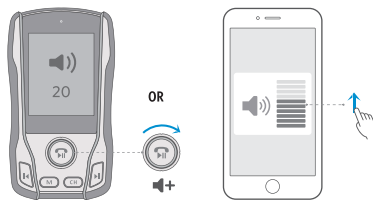
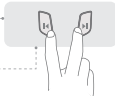


## Power On/Off



Press and hold the previous song and the next song 2s at the same time.

Long Press 2s  
ON / OFF



Method 2: Signal interference—Adjust to other blank frequency.

## Reduce Noise

Method 1: Prioritize FM transmitter or smart device volume.



Adjusting to other blank frequency

FM 103



## M Automatic shutdown and restart

Please rename the Bluetooth name for the smartphone with common characters, instead of special characters (such as symbols).

