



Read instructions prior to use.

ENGLISH

LED Lamp with Wireless Charging and Rainbow Colour Changing Base

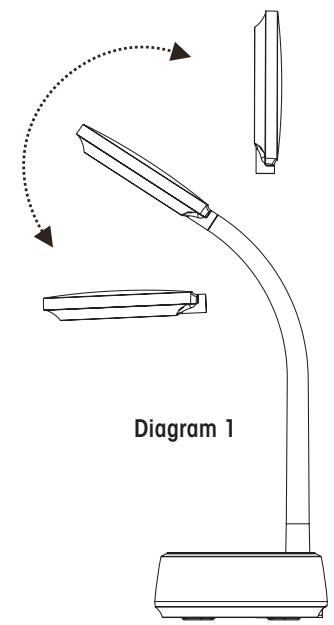
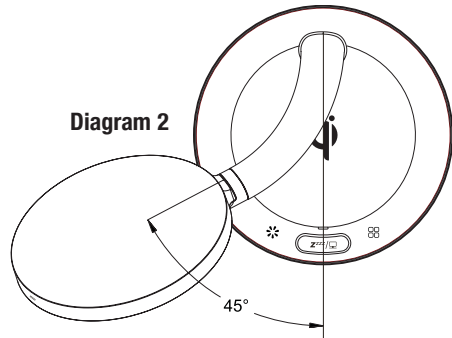
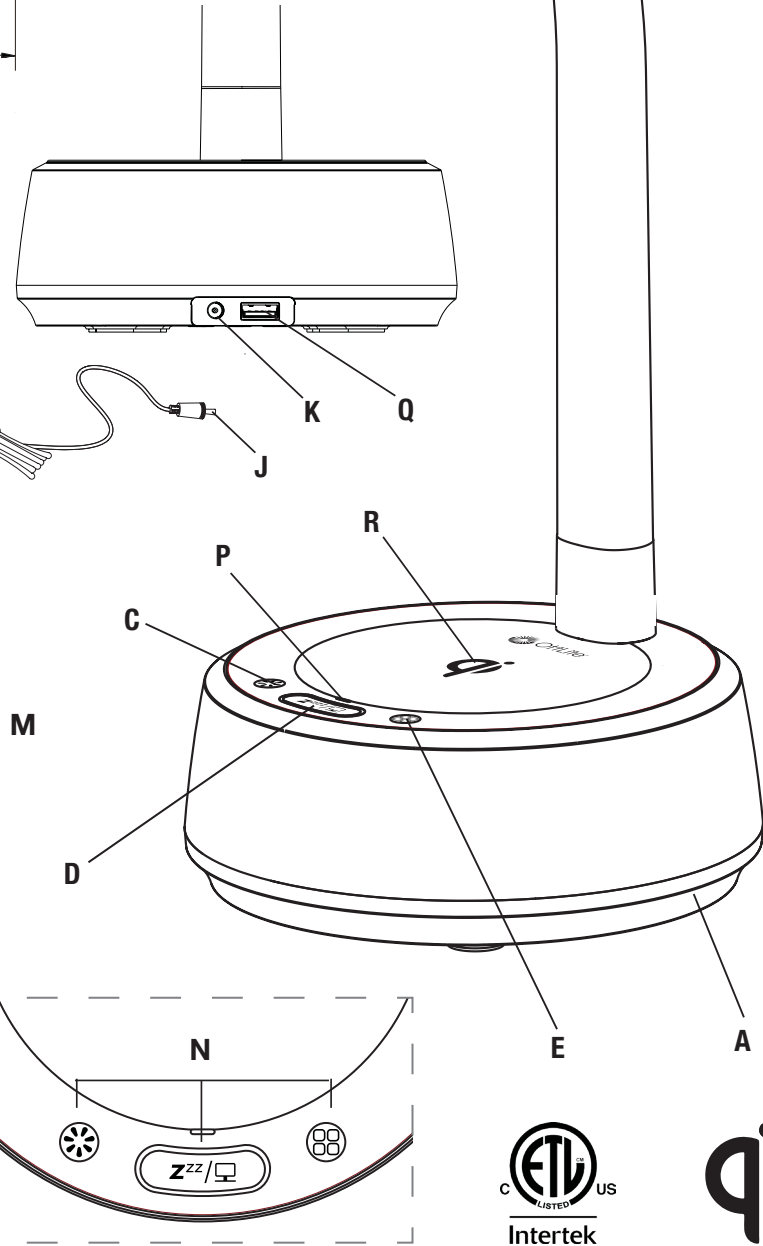
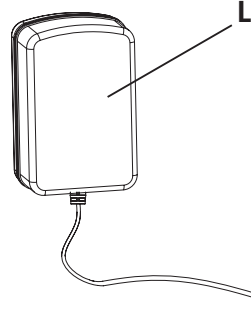


Diagram 2



CAUTION!

BATTERY SAFETY: This product contains a button battery. If swallowed, it could cause severe injury or death in just 2 hours. Seek medical attention immediately.



CONGRATULATIONS! You've purchased the finest in natural lighting technology with your new OttLite® product.

WARNING: To prevent electric shock, make sure the lamp is not plugged in until all steps are complete.

NOTE: THIS UNIT IS FULLY ASSEMBLED

1. Remove lamp from packing, placing lamp body base (A) flat on a steady surface.
2. Connect power adapter input (J) into connector (K) in the rear-bottom of the lamp.
3. Plug the power adapter (L) into a standard household 120V outlet. **Note: Only use with the supplied power adapter to avoid damage or fire.**
4. When lamp is first plugged in and receives power, a momentary green light (P) and beep sound will occur indicating that a proper electrical connection is made.
5. Power switch (B) is a "touch" switch that controls ON/OFF power, the LED brightness settings and the colour mode function of the lamp.
6. To power the main light, slightly touch the switch (B) to achieve the following:
 - Turn lamp "ON" to 1st brightness setting; touch the switch "once";
 - for 2nd brightness setting; touch the switch "two-times";
 - for 3rd brightness setting; touch the switch "three-times";
 - to turn lamp "OFF"; touch the switch "four-times".
7. This lamp provides three colour modes. To adjust lighting colour mode slightly "press and hold" switch (B) for three seconds to switch light colour temperature mode; 5000K, 2700K, 4000K.
8. To reposition the light, hold the lamp base (A) steady and grasp either lamp body (H) or shade (F) depending on needed adjustment.
9. Refer to Diagram 1 and 2 for lamp maximum adjustment range. **NOTE: DO NOT FORCE** the shade outside the allowable adjustment range as excessive adjustment may cause damage.

REFER TO THE FOLLOWING ICON LEGEND FOR CONTROL PANEL (M) and (N), AS IT PERTAINS TO THE INSTRUCTIONS FOR VARIOUS SETTING FUNCTIONS BELOW. CONTROL PANEL (M) IS LOCATED ON THE UNDERSIDE OF THE LAMP BASE.

- "SETTING BUTTON" – to set time, date, and alarms.
- "UP BUTTON" – In setting mode, push to increase.
- "DOWN BUTTON" – In setting mode, push to decrease.
- "COLOUR CHANGING BASE ON/OFF BUTTON" – Turns colour changing base ON/OFF.
- "COLOUR CHANGING MODE BUTTON" – Switches between the colour changing modes.
- "SNOOZE/CLOCK DISPLAY BRIGHTNESS BUTTON" – Functions as the alarm snooze button and adjusts display brightness.

ADJUST COLOUR CHANGING BASE MODES

- Press "COLOUR CHANGING BASE ON/OFF BUTTON" to turn ON the color changing base. Press and hold this button for 3 seconds to turn it OFF.
- Press "COLOUR CHANGING MODE BUTTON" to switch between 3 colour changing modes: Circulating Rainbow – Circulating Pastel – Colour Changing Fade.
- When in Colour Changing Fade mode, the colour will change automatically. Press "COLOUR CHANGING BASE ON/OFF BUTTON" to select and hold the current colour. Press this button again to resume automatic Colour Changing Fade.

CLOCK SETTING:

- When in Normal Mode and time is displayed, press and hold "SETTING BUTTON" to enter Setting Mode, press "SETTING BUTTON" again for next setting. The sequence of setting is: 12 HR or 24 HR Mode – HOUR - MINUTE
- Press "SETTING BUTTON" to quit setting, or it will automatically quit to Normal Mode if idle.

CALENDAR SETTING:

- Press "SETTING BUTTON" to display date. When date is displayed (i.e. 101 for January 1), press and hold the "SETTING BUTTON" to adjust the date. The sequence of setting is: YEAR – MONTH - DAY.
- Press "SETTING BUTTON" to quit setting, or it will automatically quit to Normal Mode if idle.

ALARM & SNOOZE FUNCTION SETTING:

- Three alarms can be set: A1 – A2 – A3.
- Press "SETTING BUTTON" 2, 3, or 4 times to display A1, A2, or A3.
- Once the desired alarm is displayed (A1, A2, or A3), press and hold the "SETTING BUTTON" to adjust the alarm time.
- The sequence of setting is: HOUR – MINUTE – LENGTH OF SNOOZE (in minutes)
- Press "SETTING BUTTON" to quit setting, or it will automatically quit to normal mode if idle.

TURNING ALARM ON AND OFF

- To turn ON the alarm, Press "SETTING BUTTON" 2, 3, or 4 time to display A1, A2, or A3. Press "UP BUTTON" to turn alarm ON and OFF. When alarm is enabled, the left two characters on the display will switch from "--" to "00" and an "Alarm Clock" icon will appear on the display.
- Press "SETTING BUTTON" to quit setting, or it will automatically quit to normal mode if idle.
- When the alarm sounds, press "SNOOZE BUTTON" to enter Snooze Mode and a "ZZ" icon will appear on the clock display. If "SNOOZE BUTTON" is not pressed within 10 minutes, the alarm will automatically shut off.
- Press and Hold "SNOOZE BUTTON" for 3 seconds to exit Snooze Mode. Alarm will sound at the same time the next day unless Alarm Mode is turned off.

ADJUST CLOCK DISPLAY BRIGHTNESS

- To adjust the clock display brightness, press "SNOOZE/CLOCK DISPLAY BRIGHTNESS BUTTON". There are 4 settings: OFF, L1, L2, L3.

WIRELESS CHARGING INSTRUCTIONS:

Wireless charging requires a Qi-certified device. To determine if your device is Qi-certified, please visit the Wireless Power Consortium website.

To wirelessly charge a device, perform the following:

- Place the device, which supports Qi wireless charging standard, face up on the middle of the Qi wireless charging icon (R).
- When the device is centered on the Qi wireless charging area (R), a solid RED light (P) will come on noting charging mode active. Your device should show charging is taking place.
- Check charge level on your device periodically to determine when device is fully charged **NOTE: Product DOES NOT** provide any indication of when device is fully charged.

CAUTION! Device may become warm during charging. This is normal and part of the process. Charging times vary by device.

SAFETY WARNING: TO REDUCE THE RISK OF FIRE, ELECTRIC SHOCK, OR INJURY TO PERSONS

1. Turn lamp off and **WAIT UNTIL LAMP HEAD (F) IS COOL** before handling.
2. The LED panel (G) might get hot after several hours of continuous use **DO NOT** place your hands directly on LED light panel.
3. Never use with an extension cord unless the plug can be fully inserted into the receptacles in the extension cord.
4. Do not alter the plug.
5. The lamp head included with this unit cannot be replaced by the consumer.
6. **INDOOR USE ONLY.**

NOTE: The important safety instructions appearing in this instruction sheet are not meant to cover all possible conditions and situations that may occur. It must be understood that common sense, caution, and care must be used with any electrical product.

BATTERY REPLACEMENT

- This lamp uses a CR2032 battery. For battery replacement see diagram. Battery compartment is located on the underside of lamp base (A), and below battery compartment door (O).
- To remove/install button cell battery: use a screwdriver to remove battery compartment door (O). Button cell battery is to be installed with the "+" or flat side facing upward.

BATTERY DISPOSAL: Battery disposal should be in compliance with local regulations pertaining to the disposal of hazardous materials. **DO NOT INCINERATE.**

SAFETY WARNING:

- **CAUTION: DO NOT INGEST BATTERY; CHEMICAL BURN HAZARD!**
- This lamp contains a coin/button cell battery. If the coin/button cell battery is swallowed, it can cause severe internal burns in just two hours and can lead to death.
- Keep new and used batteries away from children.
- If the battery compartment does not close securely, stop using the product and keep it away from children.
- If you think batteries might have been swallowed or placed inside any part of the body, seek immediate medical attention.

NOTE: Coin/button cell batteries are small, single cell devices having a diameter greater than their height.

LED Lamp with Wireless Charging and Rainbow Colour Changing Base

CS3QE00Z-CA CS3QEG5Z-CA 2702705

OT17A

CAUTION! IF THE EXTERNAL FLEXIBLE CABLE OR CORD OF THIS LUMINAIRE IS DAMAGED, IT SHALL BE EXCLUSIVELY REPLACED BY THE MANUFACTURER OR ITS SERVICE AGENT OR A SIMILAR QUALIFIED PERSON IN ORDER TO AVOID A HAZARD.

CAUTION! THE LIGHT SOURCE CONTAINED IN THIS LUMINAIRE SHALL ONLY BE REPLACED BY THE MANUFACTURER OR HIS SERVICE AGENT OR A SIMILAR QUALIFIED PERSON.

FCC PART 15

Note: This equipment has been tested and found to comply with the limits for a Class B digital device, pursuant to Part 15 of the FCC rules. These limits are designed to provide reasonable protection against harmful interference in a residential installation. This equipment generates, uses and can radiate radio frequency energy and, if not installed and used in accordance with the instructions, may cause harmful interference to radio communications. However, there is no guarantee that interference will not occur in a particular installation. If this equipment does cause harmful interference to radio or television reception, which can be determined by turning the equipment off and on, the user is encouraged to try to correct the interference by one or more of the following measures:

- Reorient or relocate the receiving antenna.
- Increase the separation between the equipment and receiver.
- Connect the equipment into an outlet on a circuit different from that to which the receiver is connected.
- Consult the dealer or an experienced radio/TV technician for help.

Changes or modifications not expressly approved by the party responsible for compliance could void the user's authority to operate the equipment.

This device complies with Part 15 of the FCC Rules. Operation is subject to the following two conditions:

- (1) this device may not cause harmful interference, and
- (2) this device must accept any interference received, including interference that may cause undesired operation.

FCC/IC RF RADIATION EXPOSURE STATEMENT CAUTION:

To maintain compliance with the RF exposure guidelines, place the product at least 20cm from nearby persons.

IC CANADA

This device contains licence-exempt transmitter(s)/receiver that comply with Innovation, Science and Economic Development Canada's licence-exempt RSS(s). Operation is subject to the following two conditions:

1. This device may not cause interference.
2. This device must accept any interference, including interference that may cause undesired operation of the device.

CAN RSS-216/CNR-216

CAN ICES-005 (B)/NMB-005 (B)

CAUTION: Any change or modification to product not expressly recognized by OttLite Technologies voids OttLite's responsibility for proper function of product.

POWER ADAPTER SPECIFICATION:

Input: 100-240 V~, 50/60 Hz, 0.9 A

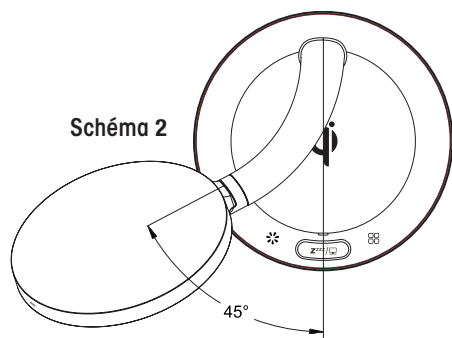
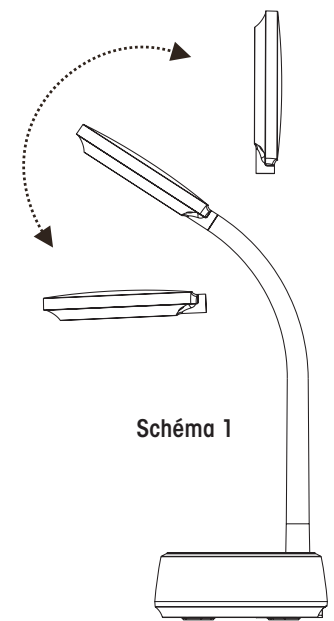
Output: 12V DC 2.5A with a Male DC Plug

Qi CHARGER SPECIFICATION:

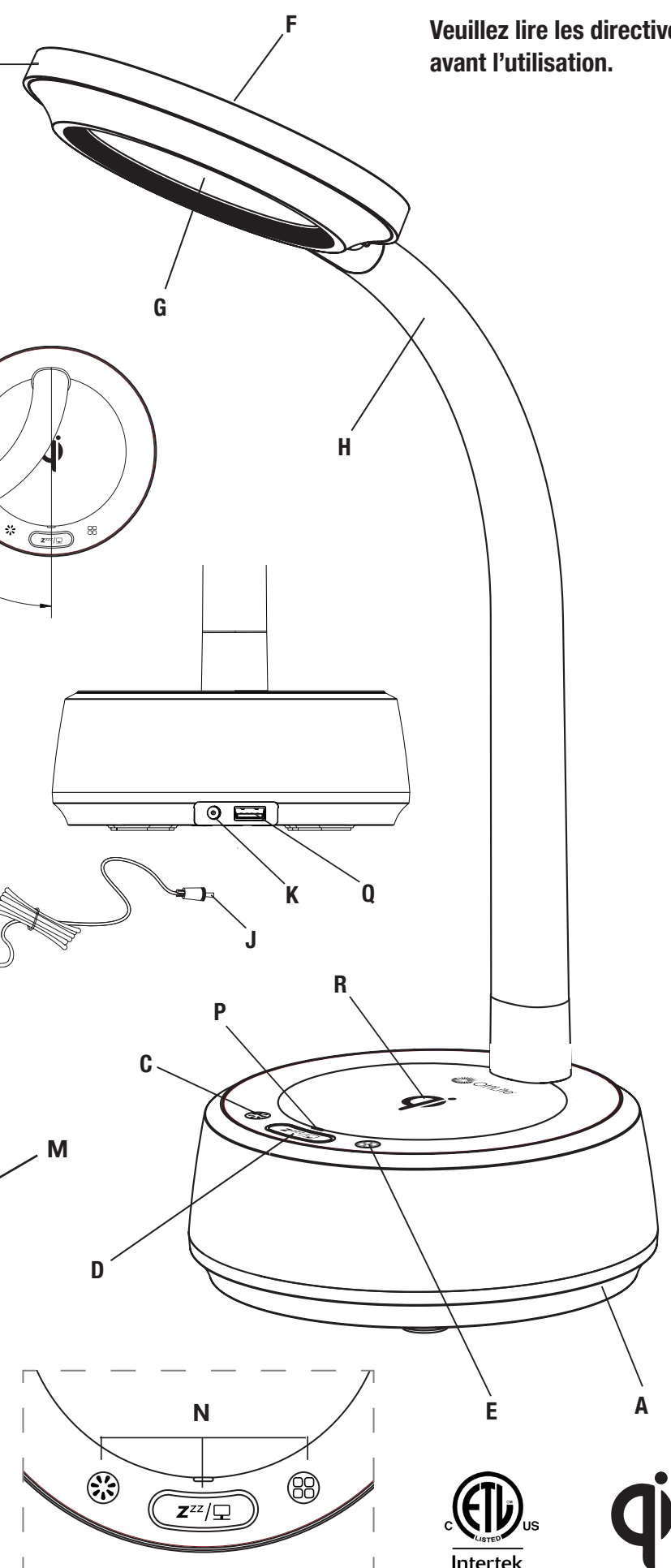
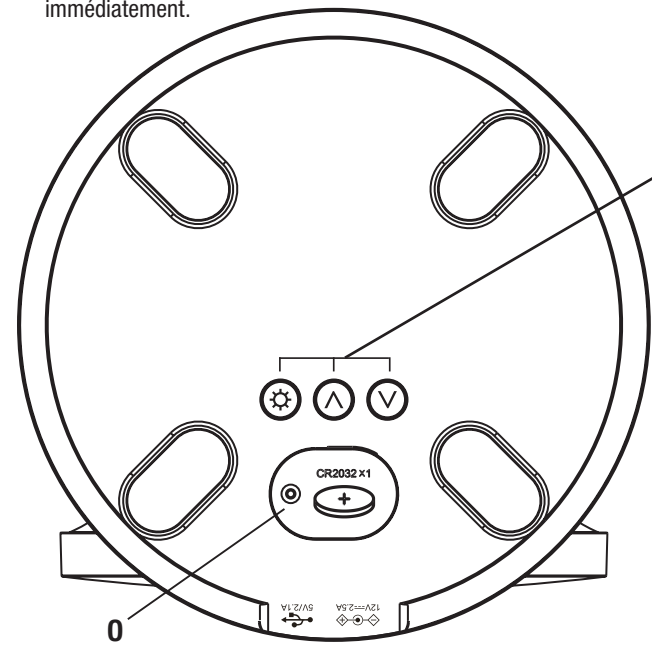
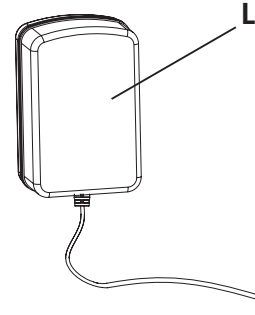
Output: up to 5 Watts depending on device

THIS LAMP CONTAINS a 5V, 2.1A USB output port (L) located on the bottom rear of lamp. USB port can charge items such as tablets, cellular phones, etc.

The “Qi” symbol is a trademark of the Wireless Power Consortium.



ATTENTION!
SÉCURITÉ DE LA BATTERIE :
 Ce produit contient une batterie bouton. Si ingérée, cela peut entraîner de sérieuses blessures ou la mort en seulement 2 heures. Veuillez consulter un médecin immédiatement.



Veuillez lire les directives avant l'utilisation.

FRANÇAIS

Lampe à DEL dotée chargement sans fil et base à changement de couleur arc-en-ciel

FÉLICITATIONS! Vous avez fait l'achat de la plus innovatrice technologie naturelle et de renom en éclairage avec votre produit OttLite.®

AVERTISSEMENT : Pour éviter les électrocutions, assurez-vous que la lampe n'est pas branchée tant que toutes les étapes ne sont pas complétées.

REMARQUE : CET ARTICLE EST COMPLÈTEMENT ASSEMBLÉ

- Retirer la lampe de son emballage et placer la base (A) sur une surface plane.
- Brancher l'adaptateur d'alimentation (J) dans le connecteur (K) au bas arrière de la lampe.
- Brancher l'adaptateur d'alimentation (L) dans une prise domestique CA de 120 V.
Remarque : Utiliser uniquement avec l'adaptateur d'alimentation fourni pour éviter des dommages ou un incendie.
- Lorsque vous branchez la lampe pour la première fois et qu'elle est alimentée, un voyant vert momentané (P) s'illuminera et un bip retentira, indiquant qu'une connexion électrique adéquate a été établie.
- L'interrupteur (B) est un interrupteur tactile permettant d'allumer et d'éteindre la lampe, de régler la luminosité et de choisir le mode de couleur de la lampe.
 - pour **allumer** la lampe au premier niveau de luminosité, touchez l'interrupteur une fois ;
 - pour un niveau de luminosité moyen, touchez l'interrupteur deux fois ;
 - pour un niveau de luminosité élevé, touchez l'interrupteur trois fois ;
 - pour **éteindre** la lampe, touchez l'interrupteur quatre fois.
- Cette lampe offre trois modes de couleur. Pour régler le mode de couleur de l'éclairage, appuyez et maintenez la touche (B) pendant trois secondes pour choisir l'un des modes de couleur : 2700 K, 4000 K et 5000 K.
- Pour repositionner la lampe, maintenir la base (A) fermement puis saisir le corps de la lampe (H) ou l'abat-jour (F) en fonction du réglage désiré.
- Se reporter aux schémas 1 et 2 pour la plage de réglage maximale de la lampe.
REMARQUE : NE PAS FORCER l'abat-jour ou le corps de la lampe hors de la plage de réglage admissible, car un réglage excessif peut causer des dommages.

VEUILLEZ VOUS RÉFÉRER À LA LÉGENDE DES ICÔNES CI-DESSOUS POUR LE PANNEAU DE COMMANDE (M) et (N), CAR LA LÉGENDE SE RAPPORTE AUX DIRECTIVES POUR LES DIVERSES FONCTIONS DE RÉGLAGE PRÉSENTÉES. LE PANNEAU DE COMMANDE (M) EST SITUÉ SUR LA FACE INFÉRIEURE DE LA BASE DE LA LAMPE.

- « **BOUTON DE RÉGLAGE** » – pour régler l'heure, la date et les alarmes.
- (haut) – en mode de réglage, appuyer sur pour augmenter.
- (bas) – en mode de réglage, appuyer sur pour réduire.
- « **BASE À CHANGEMENT DE COULEUR - BOUTON MARCHE/ARRÊT** » – pour activer et désactiver la base à changement de couleur.
- « **BOUTON DE MODE DE CHANGEMENT DE COULEUR** » – Switches between the colour changing modes.
- « **BOUTON ROUPILLON/LUMINOSITÉ D'ÉCRAN D'HORLOGE** » – fonctionne comme bouton d'alarme de roudillon et sert à régler la luminosité de l'écran.

POUR RÉGLER LES MODES DE LA BASE À CHANGEMENT DE COULEUR

- Appuyez sur le « **BOUTON DE MARCHE/ARRÊT DE LA BASE À CHANGEMENT DE COULEUR** » pour allumer la base à changement de couleur. Appuyez sur ce bouton et maintenez-le enfoncé pendant trois secondes pour l'éteindre.
- Appuyez sur le « **BOUTON DE MODE DE CHANGEMENT DE COULEUR** » pour basculer entre les trois modes de changement de couleur : Arc-en-ciel circulant - Pastels circulants - Fondu changeant de couleur.
- En mode de Fondu changeant de couleur, la couleur changera automatiquement. Appuyez sur le « **BOUTON MARCHE/ARRÊT DE LA BASE À CHANGEMENT DE COULEUR** » pour sélectionner et maintenir la couleur actuelle. Appuyez de nouveau sur ce bouton pour reprendre le fondu changeant de couleur automatique.

RÉGLAGE DE L'HORLOGE :

- En mode normal avec l'heure affichée, appuyez et maintenez le « **BOUTON DE RÉGLAGE** » enfoncé pour accéder au mode de réglage, et appuyez de nouveau sur le « **BOUTON DE RÉGLAGE** » pour accéder au réglage suivant. La séquence de réglage est : Mode 12 H ou 24 H - HEURE - MINUTE.
- Appuyez sur le « **BOUTON DE RÉGLAGE** » pour quitter les réglages, ou l'appareil passera automatiquement en mode normal s'il est inactif.

RÉGLAGE DU CALENDRIER :

- Appuyez sur le « **BOUTON DE RÉGLAGE** » pour afficher la date. Lorsque la date est affichée (p. ex., 101 pour le 1er janvier), appuyez et maintenez le « **BOUTON DE RÉGLAGE** » enfoncé pour régler la date. La séquence de réglage est : ANNÉE - MOIS - JOUR.

- Appuyez sur le « **BOUTON DE RÉGLAGE** » pour quitter les réglages, ou l'appareil passera automatiquement en mode normal s'il est inactif.

RÉGLAGE DE LA FONCTION ALARME ET RÉPÉTITION DE RÉVEIL :

- Il est possible de régler trois alarmes : A1 – A2 – A3.
- Appuyez sur « **BOUTON DE RÉGLAGE** » 2, 3 ou 4 fois pour afficher A1, A2 ou A3.
- Lorsque l'alarme voulue est affichée (A1, A2, or A3), appuyez et maintenez le « **BOUTON DE RÉGLAGE** » enfoncé pour régler l'alarme.
- La séquence de réglage est : HEURE – MINUTE – DURÉE DU ROUPILLON (en minutes)
- Appuyez sur « **BOUTON DE RÉGLAGE** » pour quitter les réglages, ou l'appareil passera automatiquement en mode normal s'il est inactif.

ACTIVER ET DÉSACTIVER L'ALARME

- Pour activer l'alarme, appuyez sur « **BOUTON DE RÉGLAGE** » 2, 3 ou 4 fois pour afficher A1, A2 ou A3. Appuyez sur le « **BOUTON VERS LE HAUT** » pour activer et désactiver l'alarme. Lorsque l'alarme est activée, les deux caractères de gauche sur l'écran passeront de « -- -- » à « » et une icône « **Alarme d'horloge** » apparaîtra à l'écran.
- Appuyez sur « **BOUTON DE RÉGLAGE** » pour quitter les réglages, ou l'appareil passera automatiquement en mode normal s'il est inactif.
- Lorsque l'alarme retentit, appuyez sur le « **BOUTON ROUPILLON** » pour entrer en mode de répétition et une icône « **ZZ** » apparaîtra sur l'écran de l'horloge. Si vous n'appuyez pas sur le « **BOUTON ROUPILLON** », l'alarme s'éteindra automatiquement dans les 10 minutes.
- Appuyez et maintenez le « **BOUTON ROUPILLON** » pendant 3 secondes pour quitter le mode de répétition. L'alarme sonnera à la même heure le jour suivant à moins que le mode Alarme ne soit désactivé.

RÉGLAGE DE LA LUMINOSITÉ DE L'ÉCRAN DE L'HORLOGE

- Pour régler la luminosité de l'écran, appuyez sur « **BOUTON ROUPILLON/LUMINOSITÉ D'ÉCRAN D'HORLOGE** ». 4 réglages sont offerts : DÉACTIVÉ, L1, L2, L3.

DIRECIVES POUR LE CHARGEMENT SANS FIL :

Le chargement sans fil nécessite un appareil certifié Qi. Pour déterminer si votre appareil est certifié Qi, consulter le site Web du Wireless Power Consortium.

Pour charger un appareil sans fil, procéder comme suit :

- Placez l'appareil compatible avec la technologie de recharge sans fil Qi sur le symbole de chargement sans fil Qi (R), avec l'écran vers le haut.
- Une fois l'appareil placé sur le symbole de recharge sans fil Qi (G), un voyant fixe ROUGE (P) indiquera que l'appareil charge correctement. Votre appareil indiquera que le chargement est en cours.
- Vérifier périodiquement le niveau de charge de l'appareil pour voir quand il sera complètement chargé. **REMARQUE :** la lampe N'indique PAS quand l'appareil est complètement chargé.

ATTENTION! L'appareil peut devenir chaud pendant le chargement. Ceci est normal et fait partie du processus. Les temps de charge varient d'un appareil à l'autre.

AVERTISSEMENT : EN VUE DE RÉDUIRE LES RISQUES D'INCENDIE, DE CHOC ÉLECTRIQUE OU DE BLESSURE CORPORELLE :

- Éteindre/débrancher et **ATTENDRE QUE LA TÊTE DE LA LAMPE (F) SOIENT REFROIDIS** avant de manipuler.
- Le panneau à DEL situé dans l'abat-jour (G) peut devenir chaud après plusieurs heures d'utilisation continue : **NE PAS** placez vos mains directement sur le panneau à DEL.
- Ne jamais utiliser une rallonge à moins que la fiche ne puisse être insérée à fond.
- Ne pas modifier la fiche.
- La tête de lampe fournie avec cet appareil ne peut pas être remplacée par le client.
- POUR USAGE À L'INTÉRIEUR SEULEMENT.**

REMARQUE : Les directives de sécurité importantes citées dans ce feuillet d'instructions ne sont pas exhaustives; elles ne couvrent pas toutes les conditions ou situations possibles. Nous vous prions donc d'utiliser une prudence d'usage et le bon sens comme vous le faites avec tout produit électrique.

CHANGEMENT DE PILE

- Cette lampe utilise une pile CR2032. Pour le remplacement de la pile, consultez le schéma. Le compartiment à piles est situé sous la base de la lampe (A), sous le couvercle du compartiment à piles (O).
- Pour retirer/installer la pile bouton : retirer le couvercle du compartiment de pile (O) à l'aide d'un tournevis. La pile bouton doit être installée avec le côté « + » ou plat vers le haut.

ÉLIMINATION DE LA PILE : L'élimination de la pile doit être conforme aux réglementations locales relatives à l'élimination des matières dangereuses. **NE PAS INCINÉRER.**



Lampe à DEL dotée chargement sans fil et base à changement de couleur arc-en-ciel

CS3QE00Z-CA CS3QE5Z-CA 2702705

OT17A

AVERTISSEMENT DE SÉCURITÉ :

- PRUDENCE : NE PAS INGÉRER LA PILE; DANGER DE BRÛLURE CHIMIQUE!**
- Cette lampe contient une pile bouton. Si la pile bouton est avalée, cela peut causer des brûlures internes graves en seulement deux heures et conduire au décès.
- Garder les piles neuves et usagées hors de la portée des enfants.
- Si le compartiment à piles ne se referme pas correctement, cesser l'utilisation de l'appareil et tenir hors de la portée des enfants.
- S'il y a un doute que les piles ont été ingérées ou placées dans une partie du corps, consulter immédiatement un médecin.

REMARQUE : Les piles boutons sont de petits dispositifs unicellulaires ayant un diamètre supérieur à leur hauteur.

ATTENTION! SI LE CÂBLE OU LE CORDON SOUPLE EXTERNE DE CETTE LAMPE EST ENDOMMAGÉE, CELLE-CI DOIT ÊTRE REMPLACÉE EXCLUSIVEMENT PAR LE FABRICANT, SON AGENT DE SERVICE OU TOUTE PERSONNE COMPÉTENTE AFIN D’ÉVITER TOUT DANGER.

ATTENTION! LA SOURCE LUMINEUSE DE CE LUMINAIRE NE DOIT ÊTRE REMPLACÉE QUE PAR LE FABRICANT OU SON AGENT DE SERVICE OU UNE PERSONNE QUALIFIÉE ÉQUIVALENTE.

FCC PART 15

Remarque : Ce matériel a été testé et a été déclaré conforme aux limites en vigueur concernant les équipements numériques de catégorie B, en vertu du paragraphe 15 de la réglementation FCC. Ces limites visent à assurer une protection raisonnable contre tout brouillage nuisible dans une installation résidentielle. Ce matériel produit, consomme et peut émettre une énergie de radiofréquence et, s'il n'est pas installé et utilisé conformément aux directives qui l'accompagnent, il peut entraîner un brouillage nuisible des communications radio. Cependant, nous ne garantissons pas l'absence de brouillage dans une installation en particulier. Si, après avoir effectué une vérification en mettant l'appareil hors tension puis sous tension, l'utilisateur s'aperçoit que ce matériel provoque un brouillage nuisible à la réception des signaux de radio ou de télévision, il lui faudra essayer de corriger ce brouillage en prenant une ou plusieurs des mesures ci-dessous :

- Réorienter ou repositionner l'antenne de réception.
- Augmenter la distance entre l'appareil et le récepteur.
- Brancher le matériel dans une prise électrique située sur un circuit différent de celui du récepteur.
- Consulter le distributeur ou un technicien radio/télévision expérimenté pour obtenir de l'aide.

Des changements ou modifications qui ne sont pas expressément approuvés par la partie responsable de la conformité pourraient annuler l'autorité de l'utilisateur de faire fonctionner l'équipement.

Cet appareil est conforme aux exigences de la Section 15 des règles de la Commission fédérale des communications (FCC). Son utilisation est assujettie aux deux conditions suivantes :

- Cet appareil ne doit pas causer d'interférences nuisibles
- Cet appareil doit accepter toute interférence reçue, y compris les interférences pouvant entraîner son dysfonctionnement.

DÉCLARATION DE LA FCC SUR L'EXPOSITION AUX RADIATIONS :

Pour maintenir la conformité aux directives d'exposition RF, placer le produit à au moins 10 cm des personnes à proximité.

IC CANADA

L'émetteur/récepteur exempt de licence contenu dans le présent appareil est conforme aux CNR d'Innovation, Sciences et Développement économique Canada applicables aux appareils radio exempts de licence. L'exploitation est autorisée aux deux conditions suivantes :

- L'appareil ne doit pas produire de brouillage;
- L'appareil doit accepter tout brouillage radioélectrique subi, même si le brouillage est susceptible d'en compromettre le fonctionnement.

CAN RSS-216/CNR-216

CAN ICES-005 (B)/NMB-005 (B)

ATTENTION! Toute modification ou tout changement apporté au produit, lorsque non reconnu expressément par OttLite Technologies, annule la responsabilité d'OttLite en ce qui a trait au bon fonctionnement du produit.

FICHE TECHNIQUE DE L'ADAPTATEUR D'ALIMENTATION :

Entrée : CA 100-240 V~, 50/60 Hz, 0,9 A

Sortie : 12V CC, 2,5A avec prise mâle CC

CARACTÉRISTIQUES TECHNIQUES DU CHARGEUR Qi :

Sortie : jusqu'à 5 watts selon l'appareil

REMARQUE : Le symbole « Qi » est une marque de commerce du Wireless Power Consortium.

CETTE LAMPE COMPREND un port de sortie USB (L) de 5V-2,1A situé au bas arrière de la lampe. Le port USB peut charger des éléments tels que des tablettes, des téléphones cellulaires, etc.

Le symbole « Qi » est une marque de commerce du Wireless Power Consortium.