



产品规格书

Product name: WIFI antenna

Model: Dolphin 2

DESCRIPTION: FPC+Cable (black)

注：此规格书为样品确认，请客户确认回签。

文件编号	发行单位	发行日期	版本
JHSMDZ2008-156	研发部	2021-03-18	A1.0
制作	审核	批准	
朱星塘	郑翠兰	彭发辉	



		文件编号	JHSMZ2008-156
修订履历			
版本	修改内容概述		变更日期
A1.0	初版制样		2021.03.18

深圳市锦鸿无线科技有限公司

地址：深圳市宝安区固戍一路93A汇创2018创意园402-403室

电话：+86-755-86028569

传真：+86-755-86028358

网址：www.sz.jhwx.com



目 录

说明书

1 安装方式

2 材料说明

3 产品技术指标

4 性能测试

4.1 测试设备与环境

4.2 电气性能测试

5 可靠性试验

6 天线规格图纸

7 产品工艺流程图

8 包装方式及存储

深圳市锦鸿无线科技有限公司

地址：深圳市宝安区固戍一路93A汇创2018创意园402-403室

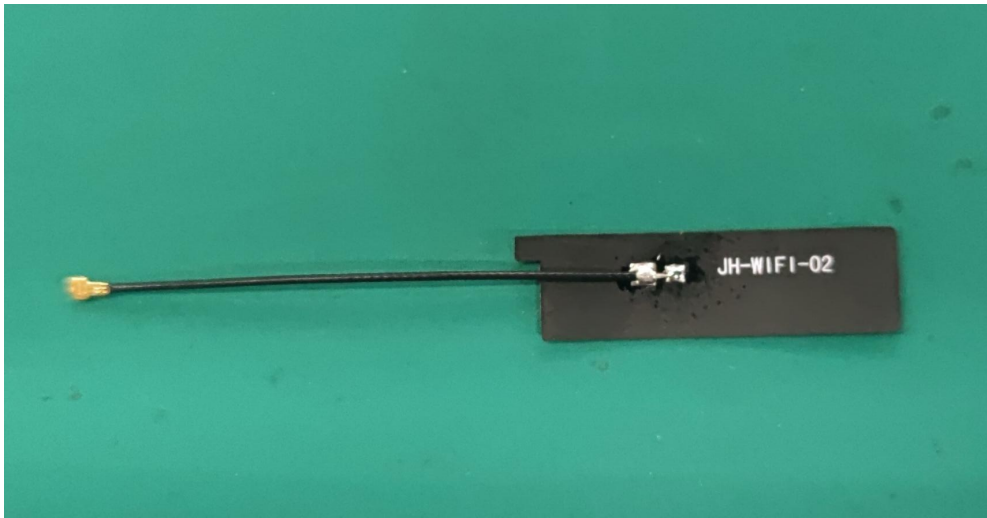
电话：+86-755-86028569

传真：+86-755-86028358

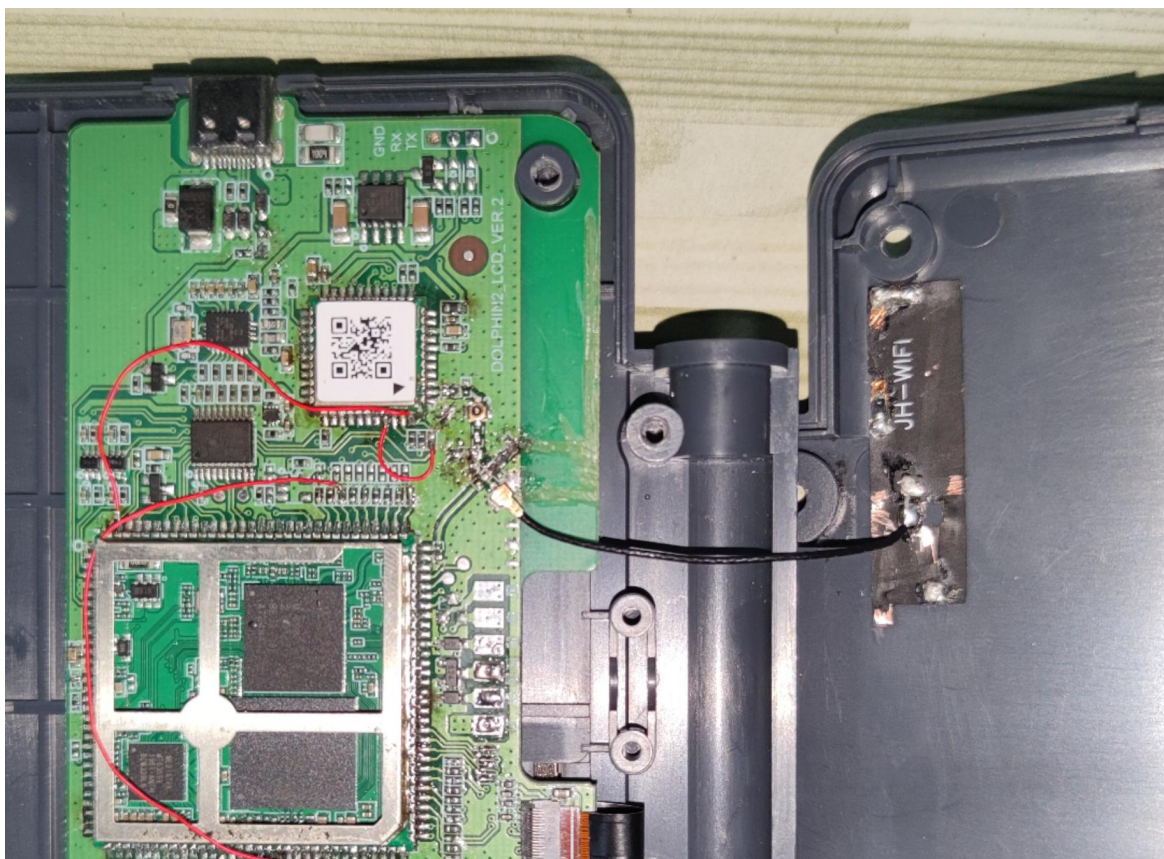
网址：www.sz.jhwx.com

说明书

这份报告包含天线电性能测试的若干设备、测试环境和测试结果，以及天线的结构图纸和检验报告。以下为天线图片。



1. 安装方式：如下图（自行安装）



深圳市锦鸿无线科技有限公司

地址：深圳市宝安区固戍一路93A汇创2018创意园402-403室

电话：+86-755-86028569

传真：+86-755-86028358

网址：www.sz.jhwx.com

2. 材料说明：FPC+同轴线

3. 产品技术指标

电气参数	
频率范围 Frequency Range (MHz)	2400-2500/5100-5850
增益 Gain (dBi)	2/3 (不含线损)
最大增益 Max Gain (dBi)(2400~2480MHz)	1.95 dbi
最大增益 Max Gain(dBi)(5100~5850MHz)	2.89 dbi
电压驻波比VSWR:VHF(dB)	≦2.5
输入阻抗Input Impedance (Ω)	50
接头型号Input connector type	IPEX(四代)
天线尺寸 Dimensions (mm)	77.02±3
天线重量 Antenna weight (kg)	≈2g
天线颜色 Antenna color	黑色

4性能测试

4.1测试设备与环境

					
SATIMO-24			ETS		模拟人头手
					
安捷伦8960	安利MT8820C	CMW500	安捷伦E5071C		
测试系统	测试环境	有源测试	无源测试		
SATIMO—24	温度：22℃ ± 3℃	支持2G/3G/4G	400MHZ——6G		
ETS	湿度：50% ± 15%	BT/WIFI/GPS			

深圳市锦鸿无线科技有限公司

地址：深圳市宝安区固戍一路93A汇创2018创意园402-403室

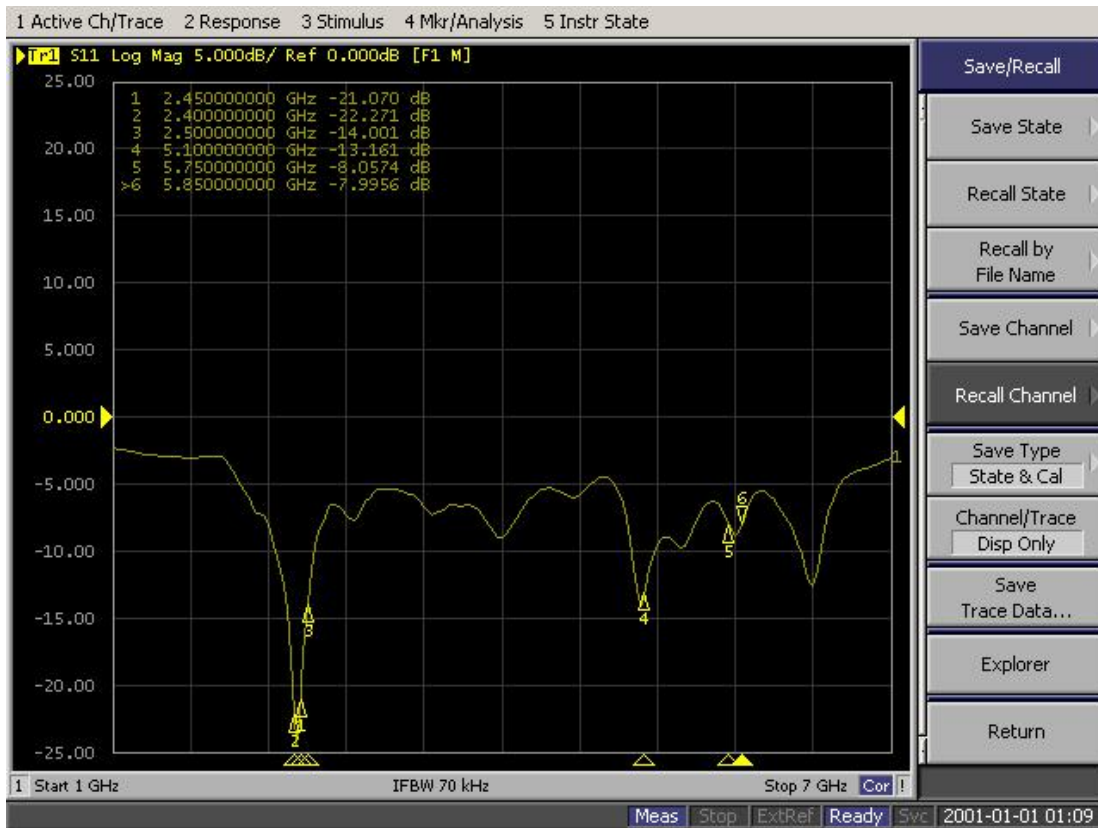
电话：+86-755-86028569

传真：+86-755-86028358

网址：www.sz.jhwx.com

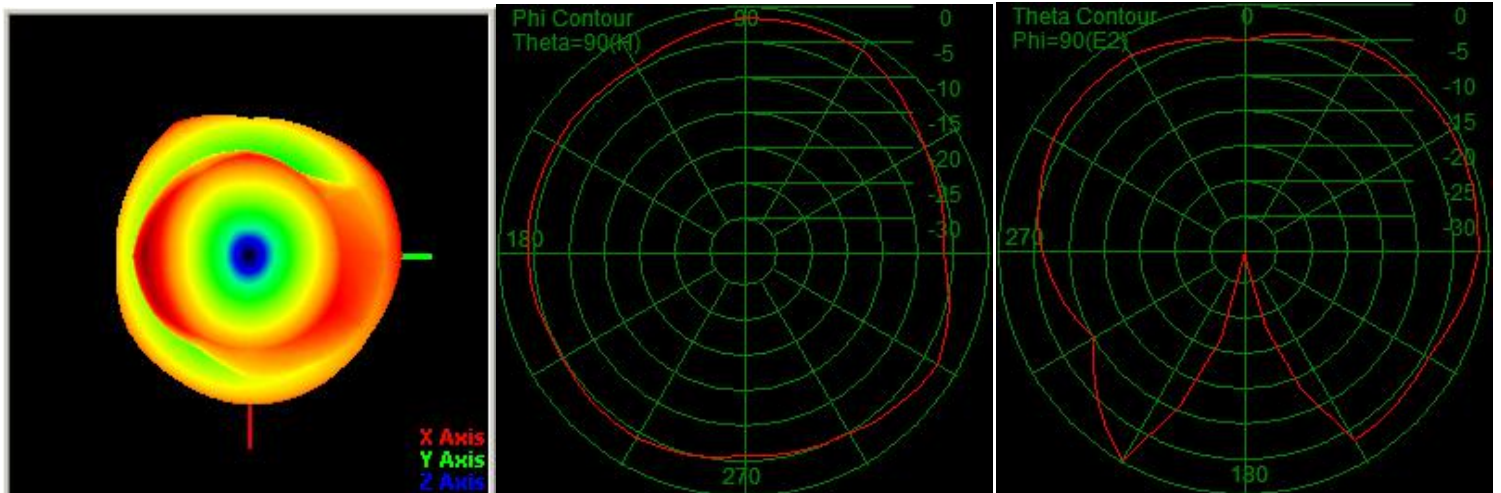
4.2 电气性能测试

4.2.1 驻波图



4.2.2 方向性测试

2. 4G



深圳市锦鸿无线科技有限公司

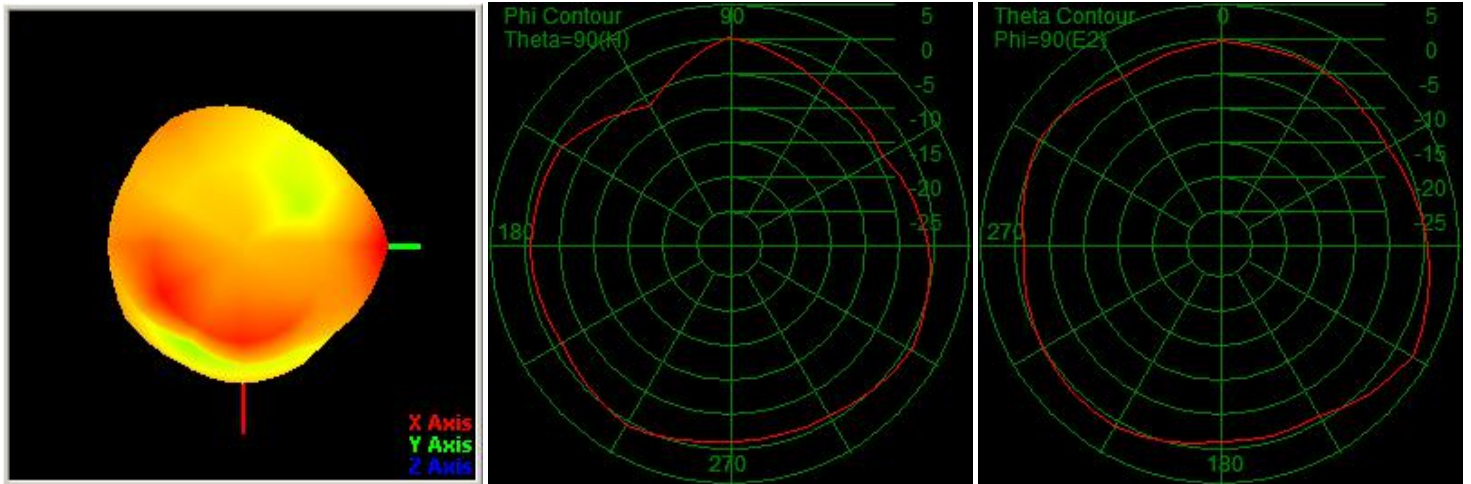
地址：深圳市宝安区固戍一路93A汇创2018创意园402-403室

电话：+86-755-86028569

传真：+86-755-86028358

网址：www.sz.jhwx.com

5G



4.2.3 增益测试

Test Point ID	Freq. (MHz)	Gain (dBi)	Efficiency (%)	Test Point ID	Freq. (MHz)	Gain (dBi)	Efficiency (%)
<u>1</u>	2400	1.81	42.70%	<u>10</u>	5400	2.61	44.15%
<u>2</u>	2450	1.95	44.45%	<u>11</u>	5450	2.45	45.81%
<u>3</u>	2500	1.99	43.48%	<u>12</u>	5500	2.41	45.21%
<u>4</u>	5100	2.21	46.68%	<u>13</u>	5550	2.53	47.39%
<u>5</u>	5150	2.26	47.20%	<u>14</u>	5600	2.59	46.80%
<u>6</u>	5200	2.26	47.55%	<u>15</u>	5650	2.67	47.96%
<u>7</u>	5250	2.21	46.68%	<u>16</u>	5700	2.73	47.39%
<u>8</u>	5300	2.26	47.20%	<u>17</u>	5750	2.89	48.80%
<u>9</u>	5350	2.34	47.55%	<u>18</u>	5850	2.77	47.96%

深圳市锦鸿无线科技有限公司

地址：深圳市宝安区固戍一路93A汇创2018创意园402-403室

电话：+86-755-86028569

传真：+86-755-86028358

 网址：www.sz.jhwx.com



5. 可靠性试验

1	强度测试 STRENG TEST	一个0.5磅之静负荷施加放线端底部持续一分钟.	无任何现象显示机械及电器性能之损坏.
2	拉力测试 PULLING FORCE	用拉力计接头及线材间进行拉力测试.	可承受拉力为100g无任何现象显示电器性能之损坏.
3	振动测试 VIBRATION TEST	以1.10mm和振幅和33.30Hz/sec振动频率以X轴方向振动120分钟, Y轴方向振动120分钟, Z轴方向振动240分钟.	无任何现象显示电器性能之损坏.

深圳市锦鸿无线科技有限公司

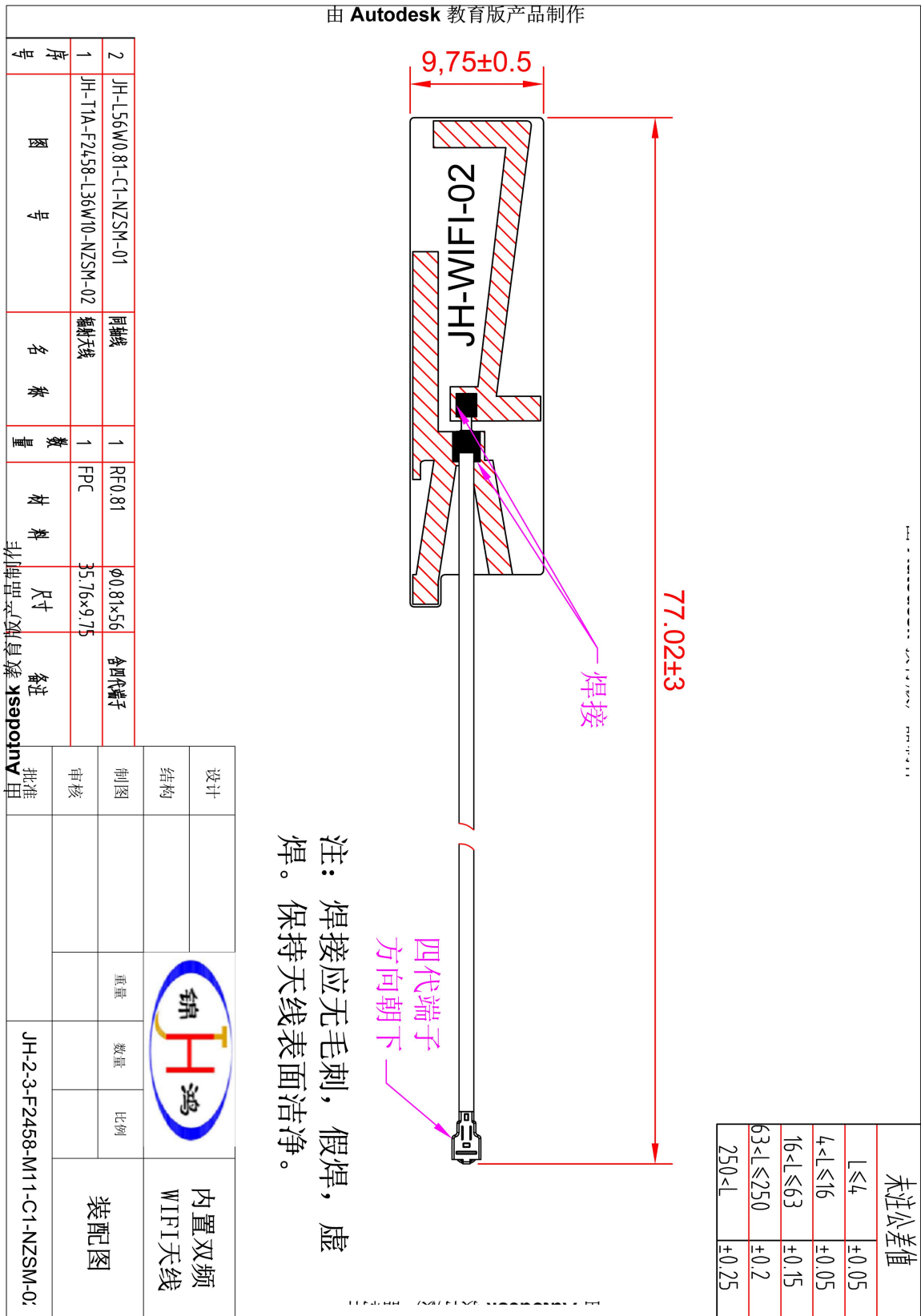
地址: 深圳市宝安区固戍一路93A汇创2018创意园402-403室

电话: +86-755-86028569

传真: +86-755-86028358

网址: www.sz.jhwx.com

6. 天线规格图纸



深圳市锦鸿无线科技有限公司

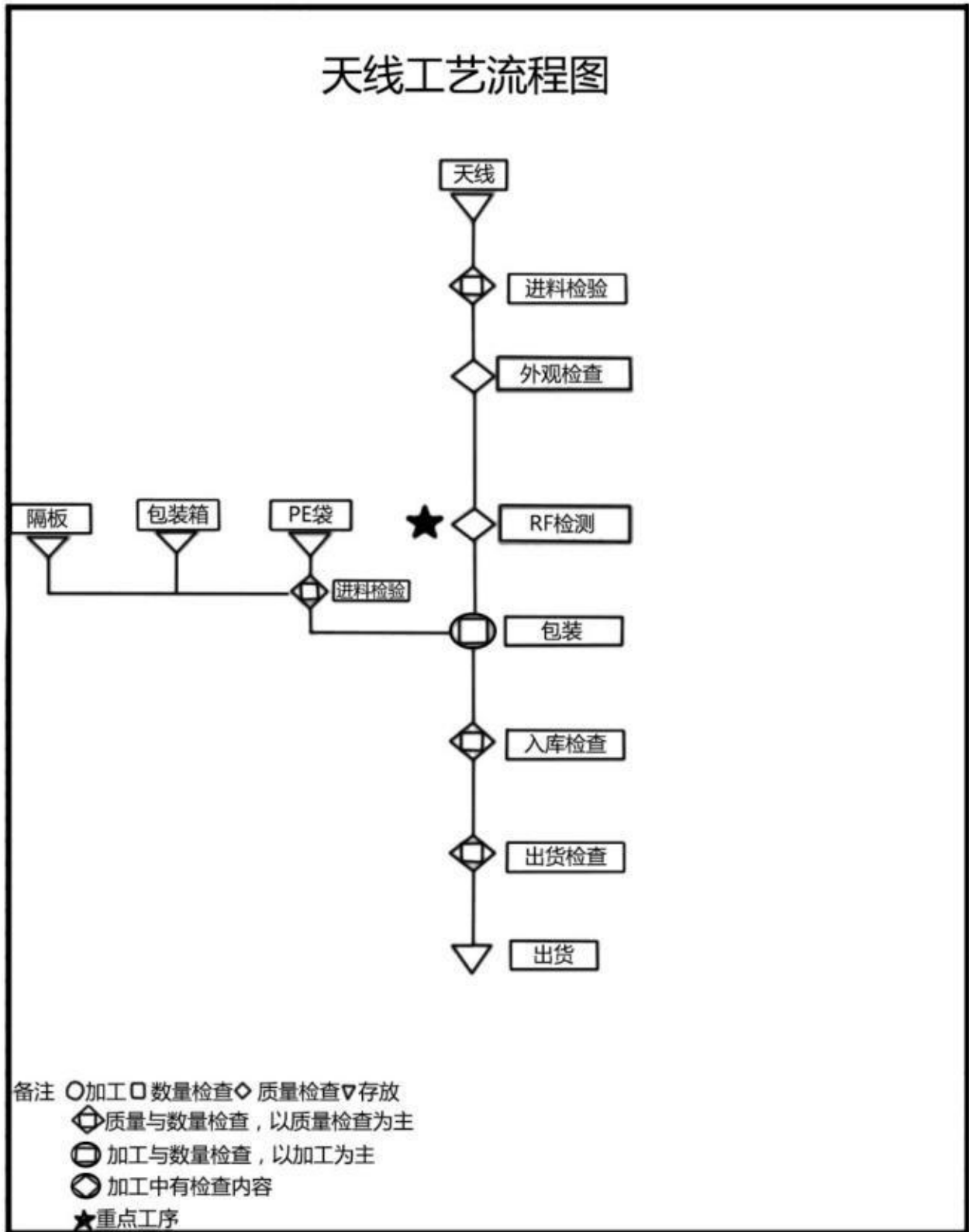
地址：深圳市宝安区固戍一路93A汇创2018创意园402-403室

电话：+86-755-86028569

传真：+86-755-86028358

 网址：www.sz.jhwx.com

7. 产品工艺流程图



深圳市锦鸿无线科技有限公司

地址：深圳市宝安区固戍一路93A汇创2018创意园402-403室

电话：+86-755-86028569

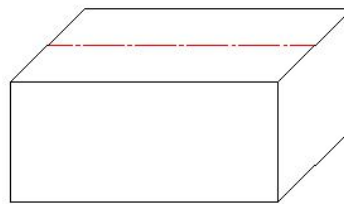
传真：+86-755-86028358

网址：www.sz.jhwx.com



8. 包装方式及存储

PE袋包装，每PE袋装100PCS, 再纸箱装箱。常温存储。



箱规格L:185*W:145*H:340

注：内部包装应有珍珠棉隔开保护
外箱尺寸以实物包装为准
单位：毫米(mm)

深圳市锦鸿无线科技有限公司

地址：深圳市宝安区固戍一路93A汇创2018创意园402-403室

电话：+86-755-86028569

传真：+86-755-86028358

网址：www.sz.jhwx.com