

REGISTER TODAY

intl.jlabaudio.com/register
Product updates | How-to tips | FAQs & more

3 MONTHS FREE TIDAL

With purchase. Visit intl.jlabaudio.com/tidal

Shop products | Product alerts | Burn-in your headphones



JLab Store + Burn-in Tool

US Compliance

FCC Information

This equipment has been tested and found to comply with the limits for a Class B digital device, pursuant to Part 15 of the FCC Rules. These limits are designed to provide reasonable protection against harmful interference in a residential installation. This equipment generates, uses and can radiate radio frequency energy and, if not installed and used in accordance with the instructions, may cause harmful interference to radio communications. However, there is no guarantee that interference will not occur in a particular installation. If this equipment does cause harmful interference to radio or television reception, which can be determined by turning the equipment off and on, the user is encouraged to try to correct the interference by one or more of the following measures:

- Reorient or relocate the receiving antenna.
- Increase the separation between the equipment and receiver.
- Connect the equipment into an outlet on a circuit different from that to which the receiver is connected.
- Consult the dealer or an experienced radio/TV technician for help.

If you cannot eliminate the interference, the FCC requires that you stop using your product. Changes or modifications not expressly by the party responsible for compliance could void the user's authority to operate the equipment.

This device complies with Part 15 of the FCC Rules. Operation is subject to the following two conditions: (1) this device may not cause harmful interference, and (2) this device must accept any interference received, including interference that may cause undesired operation.

The equipment complies with FCC radiation exposure limits set forth for an uncontrolled environment.

Visit intl.jlabaudio.com/safety to learn how to safely use, including the proper tip installation. Our team is constantly improving your product experience. This model may have new features or controls which are not detailed in this guide. For the latest version of the manual, please visit intl.jlabaudio.com/manuals



OFFICIAL AUDIO PARTNER OF MAJOR LEAGUE SOCCER

#FINDYOURGO

Access the full product manual at intl.jlab.com/manuals



SCAN ME

IC: 21316-GOWORK
CAN ICES-003(B)/NMB-003(B)

This device complies with Industry Canada's licence-exempt RSSs. Operation is subject to the following two conditions:
(1) This device may not cause interference; and
(2) This device must accept any interference, including interference that may cause undesired operation of the device.

Radiation Exposure Statement: This equipment complies with ISED radiation exposure limits set forth for an uncontrolled environment. Changes or modifications not expressly approved by the party responsible for compliance could void your authority to operate the equipment.

Battery Caution & Disposal Information

Please take care of your battery. Do not disassemble, burn, puncture, crush or bend your battery. Improper operation of the battery may produce smoke. In such an event, ventilate the area. Extinguish any flames with carbon dioxide, dry-powder fire extinguisher, or cover with sand or mud. Take care to avoid conditions of excessive moisture for prolonged periods and do not immerse. Do not expose to temperatures above 50°C/122°F. Charge battery fully before storage or if stored for longer than three months.

Disposal

At the end of its life, please take care to dispose of this product responsibly. Electronic products and batteries contain materials that can be harmful to the environment. Please do not dispose to unsorted waste. Take your electronic waste to a designated collection or recycling facility to be recycled properly. Your local council authority will be able to tell you where your nearest facilities are. There may be one at your local supermarket.

JLab can help you recycle. Learn more intl.jlabaudio.com/recycle

Contact Us

If you're unsatisfied with your purchase, please contact us and we'll take care of you! You can contact our US based customer support team:

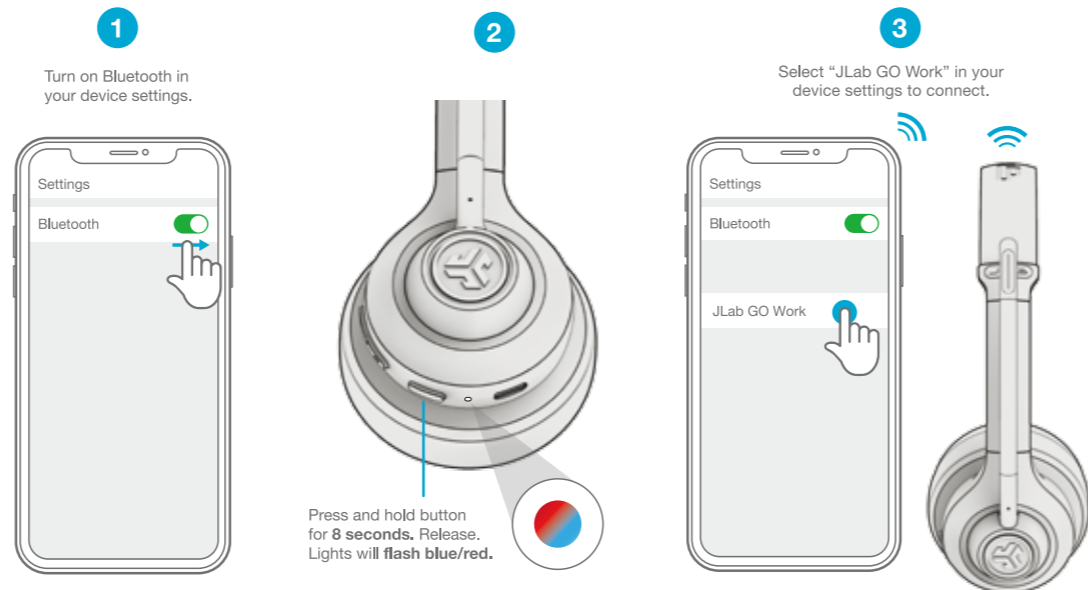
Website: intl.jlabaudio.com/contact

Email: support@jlabaudio.com

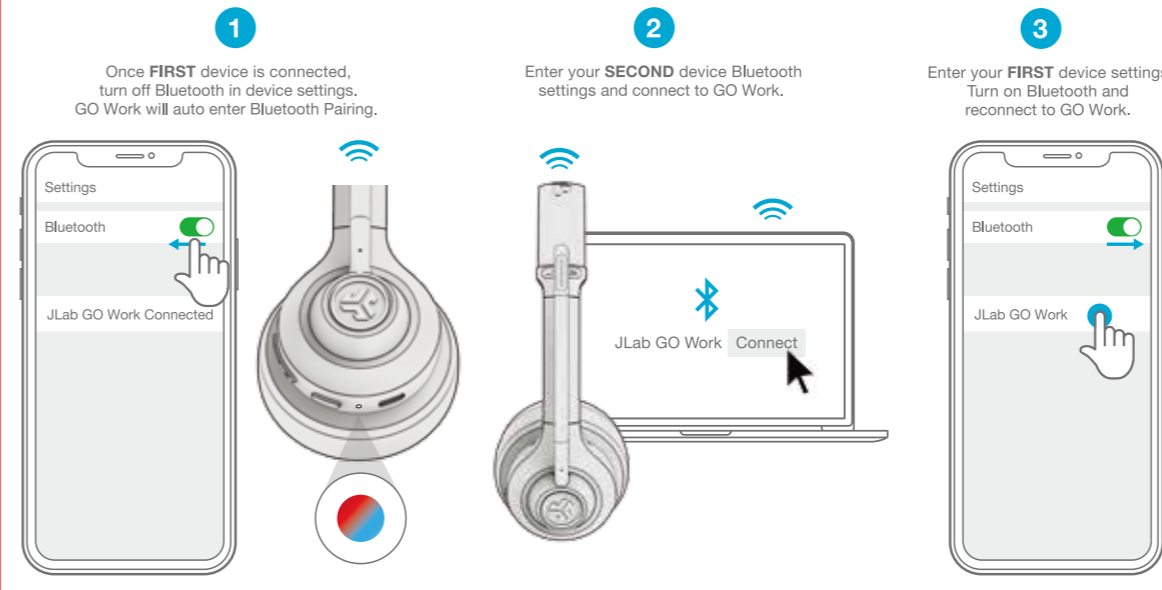
Phone U.S.: +1 (405) 445-7219 (Check hours intl.jlabaudio.com/hours)

Visit intl.jlabaudio.com/warranty to initiate a return or exchange.

BLUETOOTH PAIRING

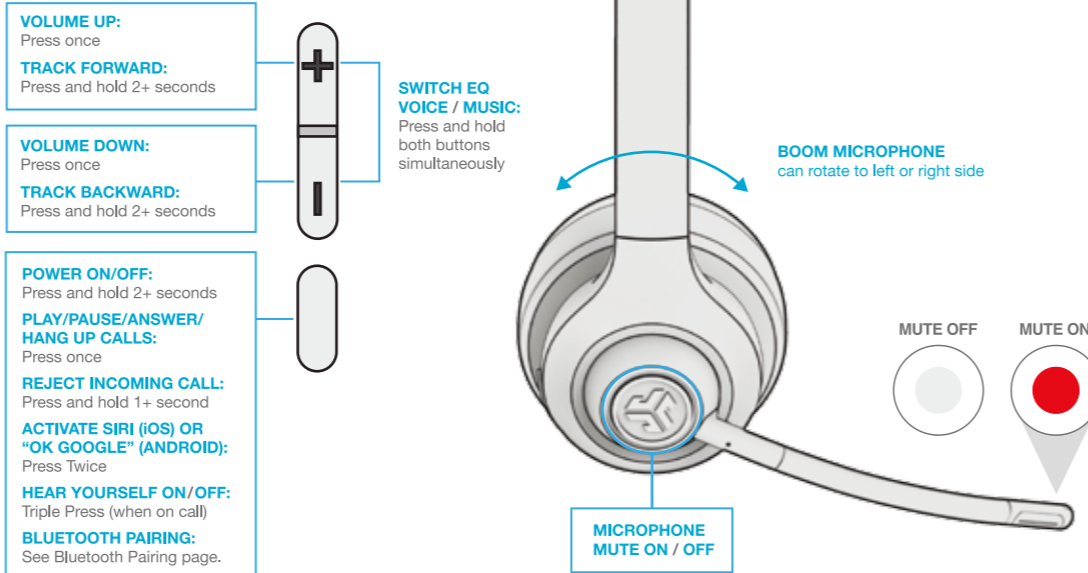


MULTIPOINT (CONNECT 2 DEVICES SIMULTANEOUSLY)

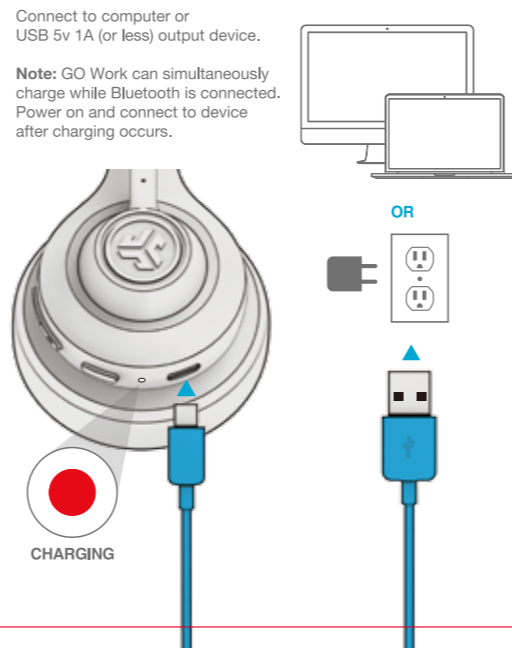


For more info and troubleshooting on MULTIPOINT visit: INTL.JLAB.COM/SUPPORT

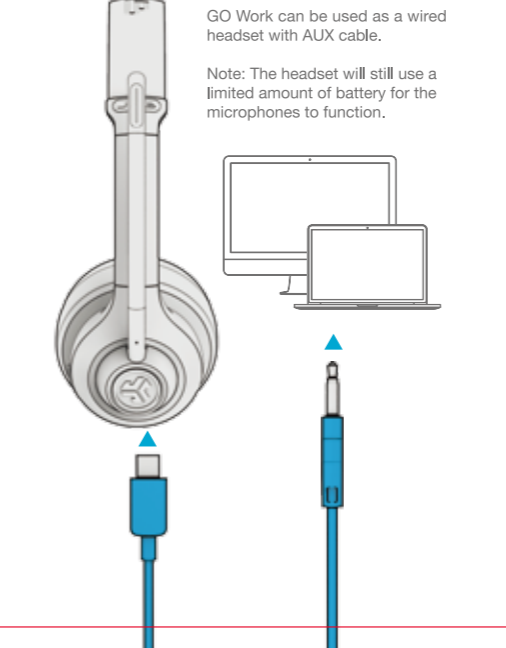
BUTTON FUNCTIONS



CHARGING



AUX INPUT



INSCRIVEZ-VOUS DÈS AUJOURD'HUI

intl.jlabaudio.com/register
Mises à jour des produits | Conseils pratiques | FAQ et plus

3 MOIS GRATUITS TIDAL

Pour tout achat. Rendez-vous sur intl.jlabaudio.com/tidal

Magasiner les produits | Alertes relatives aux produits
Rodage de votre casque d'écoute



JLab Store + Burn-in Tool

Conformité aux États-Unis

Renseignements Concernant la FCC

Cet appareil a été testé et constaté être en conformité avec les limites des appareils numériques de Classe B, conformément à la Partie 15 des Règles de la FCC. Ces limites sont conçues pour fournir une protection raisonnable contre le brouillage préjudiciable dans une installation résidentielle. Cet appareil génère, utilise et peut rayonner une énergie de fréquence radio et, s'il n'est pas installé et utilisé conformément aux instructions, peut être à l'origine d'un brouillage préjudiciable aux communications radio. Toutefois, il n'est pas exclu que le brouillage affecte une installation particulière. Si cet appareil est à l'origine de brouillage préjudiciable à la réception radio et télévision, ce qui peut être déterminé en fermant et en mettant l'appareil sous tension, l'utilisateur est invité à essayer de supprimer le brouillage en prenant une ou plusieurs des mesures suivantes:

- Réorienter ou repositionner l'appareil de réception.
- Augmenter la distance entre l'appareil et le récepteur.
- Brancher l'appareil dans la sortie d'un circuit différent de celui dans lequel le récepteur est branché.
- Pour de l'aide, consulter le revendeur ou un technicien radio/télé qualifié.

Si vous ne pouvez pas éliminer le brouillage, la FCC exige que vous arrêtez d'utiliser votre produit. Toute modification ou tout changement apporté à cet appareil et non approuvé par la partie à qui incombe la responsabilité de sa conformité pourrait annuler l'autorisation de l'utiliser. Cet appareil est conforme à la Partie 15 des Règles de la FCC. Son utilisation est soumise aux deux conditions suivantes: (1) cet appareil ne doit pas produire de brouillage préjudiciable et (2) cet appareil doit accepter tout brouillage reçu, y compris notamment le brouillage susceptible d'en compromettre le fonctionnement.

Visitez intl.jlabaudio.com/safety pour apprendre comment utiliser les produits de manière sécuritaire, y compris l'installation adéquate des embouts.

Notre équipe améliore sans cesse l'expérience que vous faites de nos produits. Ce modèle peut être doté de nouvelles fonctionnalités ou commandes qui ne sont pas détaillées dans ce guide. Pour obtenir la version la plus récente du manuel, rendez-vous sur intl.jlabaudio.com/manuals



PARTENAIRE AUDIO OFFICIEL DE LA LIGUE MAJEURE DE SOCCER

#FINDYOURGO

Accédez au manuel complet du produit à l'adresse suivante intl.jlab.com/manuals



SCAN ME

IC: 21316-GOWORK CAN ICES-003(B)/NMB-003(B)

Cet appareil est conforme aux CNR exemptes de licence d'Industrie Canada. Son fonctionnement est soumis aux deux conditions suivantes:

(1) Ce dispositif ne peut causer d'interférences; et
(2) Ce dispositif doit accepter toute interférence, y compris les interférences qui peuvent causer un mauvais fonctionnement de l'appareil.

Déclaration d'exposition aux radiations: Cet équipement est conforme aux limites d'exposition aux rayonnements ISSED établies pour un environnement non contrôlé.

Des modifications ou des modifications non expressément approuvées par le responsable du respect de la réglementation pourraient vous priver de votre droit d'exploiter le matériel.

Mise en garde concernant les piles et informations sur leur élimination

Veuillez prendre soin de votre pile. Ne pas démonter, mettre au feu, percer, écraser ou déformer votre pile. Une mauvaise utilisation de la pile peut produire de la fumée. Dans ce cas, ventilez la zone. Éteignez les flammes à l'aide d'un extincteur à dioxyde de carbone et à poudre sèche ou recouvrez-les de sable ou de boue. Prenez soin de votre pile en évitant de l'exposer à une humidité excessive pendant une période prolongée et ne la plongez pas dans un liquide. Ne l'exposez pas à des températures supérieures à 50 °C (122 °F). Chargez complètement la pile avant de la ranger temporairement ou pour une période supérieure à trois mois.

Élimination

À la fin de sa vie, veuillez éliminer ce produit de façon responsable. Les produits électroniques et les piles contiennent des matériaux qui peuvent nuire à l'environnement. Ne jetez pas les appareils électriques comme si c'étaient des déchets ménagers. Pour qu'ils soient recyclés de façon appropriée, déposez les déchets électroniques dans un point de collecte destiné au recyclage. L'organisme public local vous indiquera où se trouvent les points de collecte les plus proches. Il se peut qu'il y ait un dans votre supermarché local.

JLab peut vous aider à recycler. Apprenez-en plus sur intl.jlabaudio.com/recycle

Communiquez avec Nous

Si vous n'êtes pas satisfait de votre achat, veuillez nous le faire savoir et nous trouverons une solution! Vous pouvez communiquer avec notre équipe du service à la clientèle basée aux États-Unis:

Site Web: intl.jlabaudio.com/contact

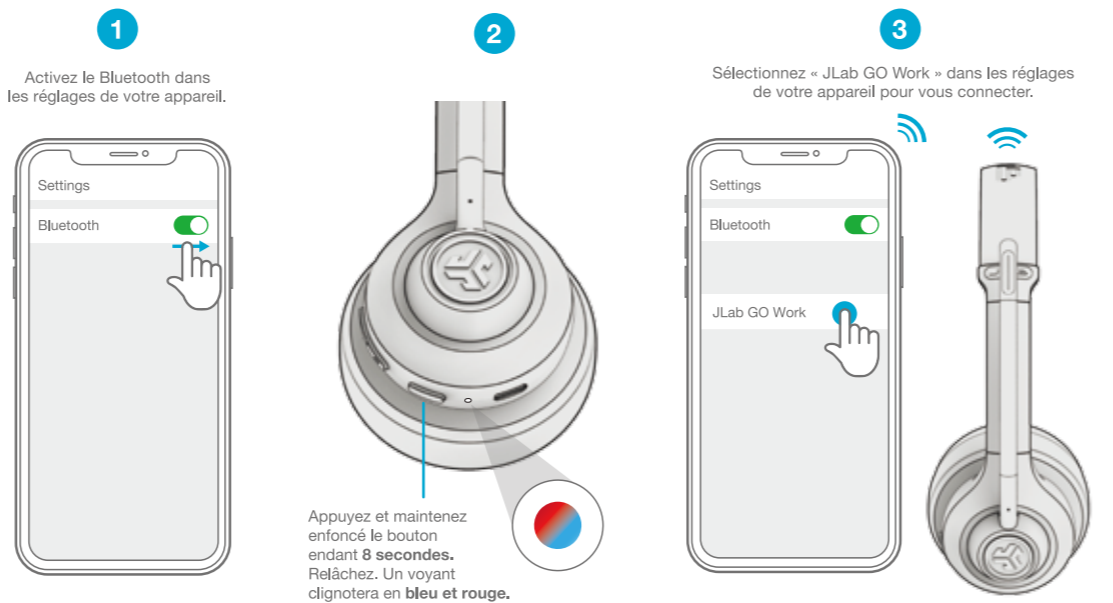
Courriel: support@jlabaudio.com

Téléphone aux États-Unis: +1 (405) 445-7219

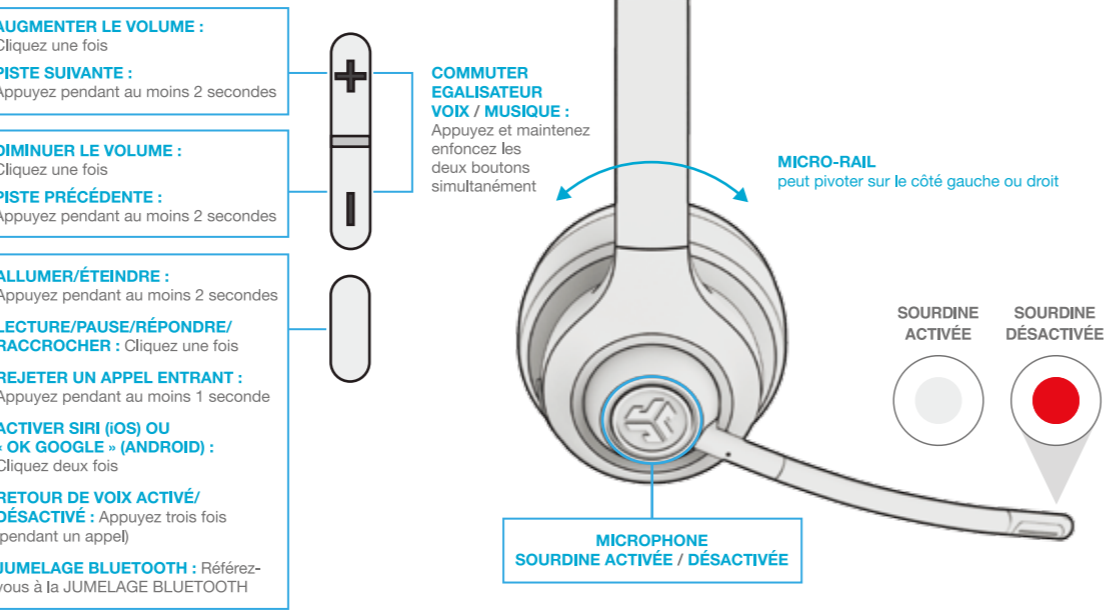
(Vérifiez les heures d'ouverture sur intl.jlabaudio.com/hours)

Pour effectuer un retour ou un échange, veuillez vous rendre sur le site intl.jlabaudio.com/warranty

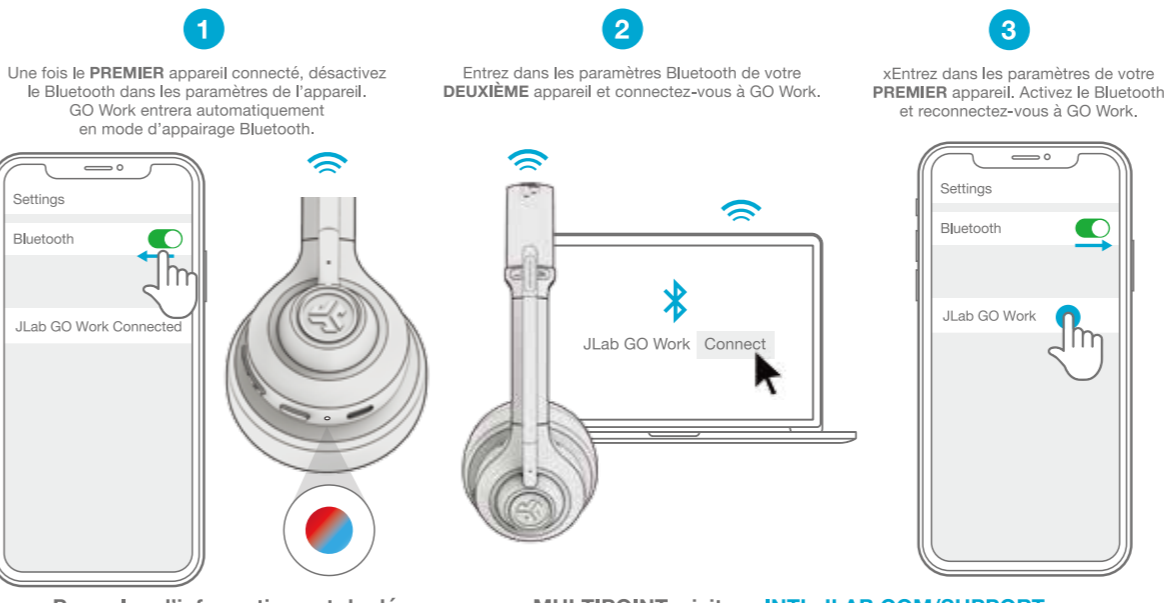
JUMELAGE BLUETOOTH



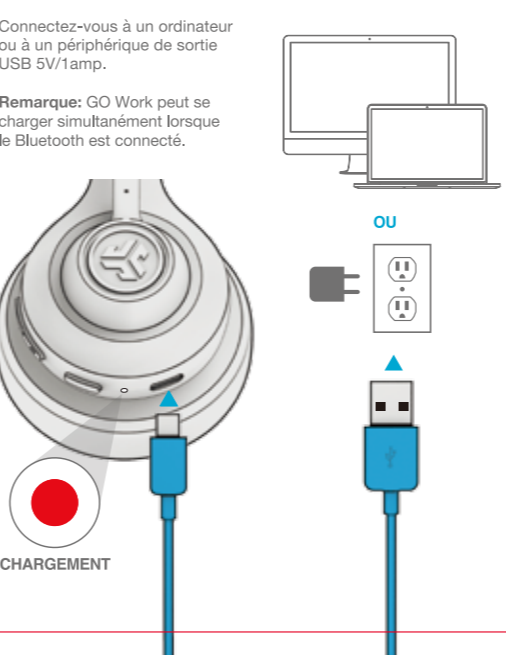
FONCTIONS DES BOUTONS



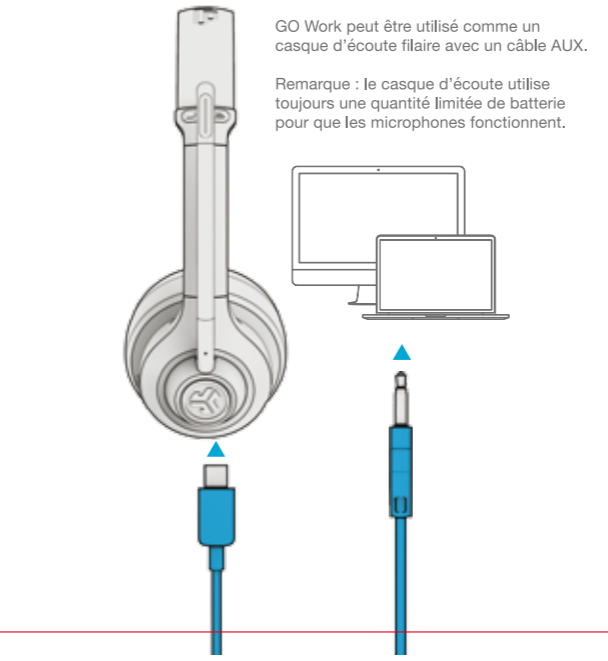
MULTIPOINT (CONNECTER 2 APPAREILS SIMULTANÉMENT)



CHARGEMENT



ENTREE AUX



MULTIPOINT

+ de 45 HEURES D'AUTONOMIE

MULTIPOINT BLUETOOTH



GO WORK SANS FIL

CASQUE SUPRA-AURICULAIRE

COMPATIBLE avec LES ORDINATEURS MOBILES/PC/MAC