



8+ HOURS of PLAYTIME
BYOF (bring your own frames)

JBUDS FRAMES

WIRELESS AUDIO for YOUR GLASSES

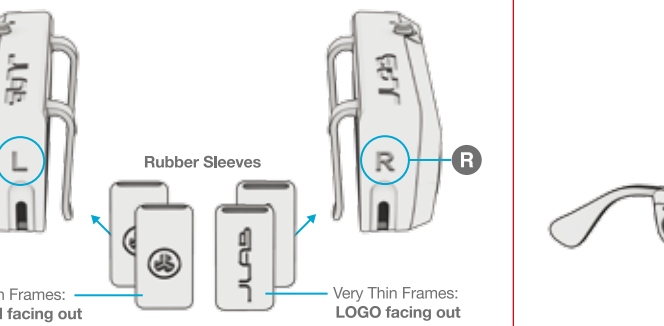
GOES with BLUETOOTH HEADSET ASSISTANTS

GOES with GO-NEON GAME RETRO RUN

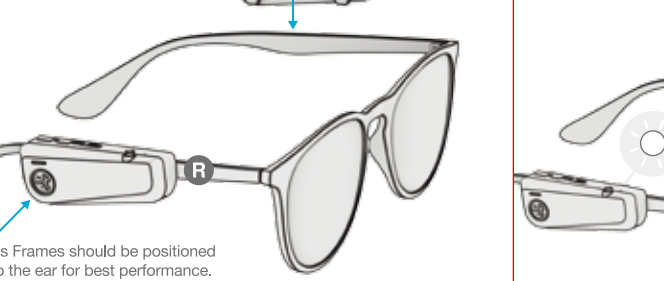
GOES with GO-NEON GAME RETRO RUN

ASSEMBLY

1 Locate the L & R on the back. If needed, add the Rubber Sleeves on hooks for narrow stem glasses.

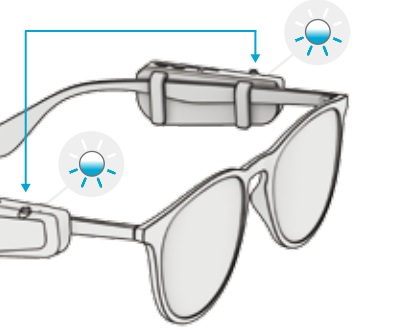


2 Slide the JBuds Frames on corresponding left and right stems of glasses.

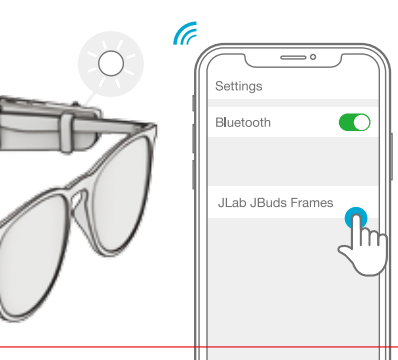


CONNECTING BLUETOOTH

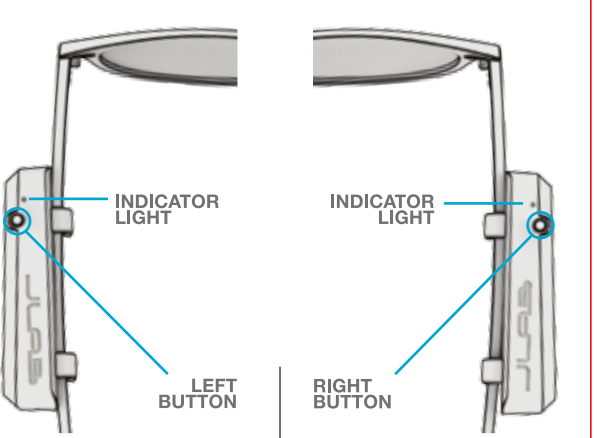
1 Press and hold BOTH buttons 5+ seconds. One side will start blinking blue/white indicating ready to connect.



2 Enter your device settings and connect to "JLab JBuds Frames". Solid white lights will indicate you are connected.



BUTTON FUNCTIONS



- VOLUME DOWN:** Single press
 - SIRI (iOS) or "OK GOOGLE" (ANDROID):** Double press
 - TRACK BACKWARD:** Press & hold 1+ sec
 - EQ CHANGE:** Triple press (Cycles JLab Signature/Bass Boost)
 - POWER ON / OFF:** Press & hold 3+ sec (Button will power OFF both sides)
- VOLUME UP:** Single press
 - PLAY / PAUSE:** Double press
 - TRACK FORWARD:** Press & hold 1+ sec
 - ANSWER:** Single press
 - HANGUP:** Double press
 - REJECT INCOMING CALLS:** Press & hold 1+ sec
 - EQ CHANGE:** Triple press (Cycles JLab Signature/Bass Boost)
 - POWER ON / OFF:** Press & hold 3+ sec (Button will power OFF both sides)

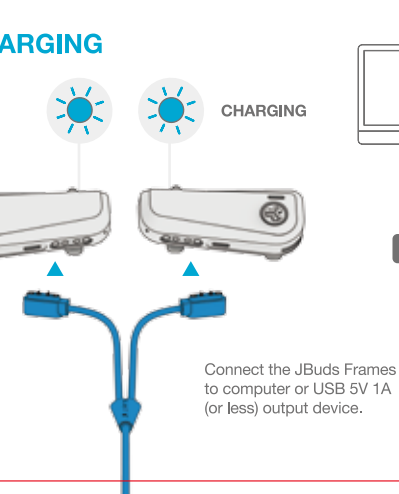
ADDING NEW/ADDITIONAL BLUETOOTH DEVICES:

Turn OFF Bluetooth from any previously connected device. Turn ON Bluetooth from new device. Power ON the JBuds Frames and they will enter Bluetooth pairing after 10 seconds. Select "JLab JBuds Frames" in new device settings to connect.

EQ SETTINGS:

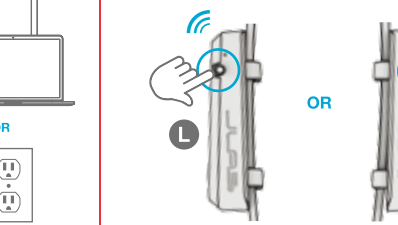
- JLab SIGNATURE:** JLab C3™ signature sound with amplified vocals and bass
- BASS BOOST:** Amplified bass and sub-bass

CHARGING



QUICK TIPS

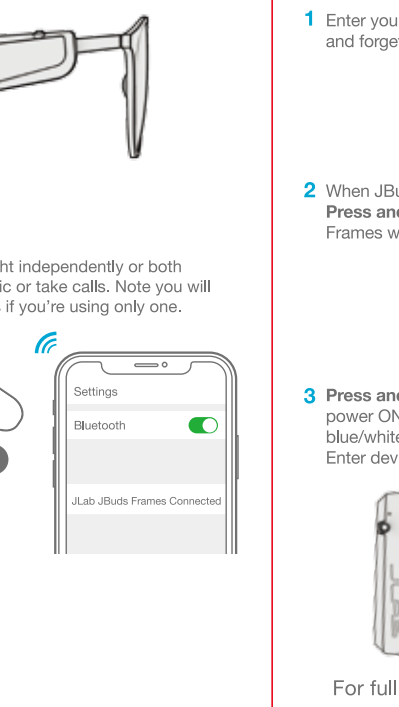
- Position the JBuds Frames as close to your ears as possible. This will greatly improve the audio performance.
- You can use either JBuds Frames left or right independently or both together with Dual Connect to listen to music or take calls. Note you will only have access to the left or right controls if you're using only one.



TROUBLESHOOTING

No audio in one side or Bluetooth does not connect/reconnect (Manual Reset)

- Enter your Bluetooth device settings and forget the JLab JBuds Frames.
- When JBuds Frames are powered OFF, Press and hold both buttons 15+ sec. Frames will power ON then power OFF.
- Press and hold both buttons 3+ sec to power ON. JBuds Frames will start blinking blue/white indicating ready to connect. Enter device settings and reconnect.



REGISTER TODAY

intl.jlab.com/register
Product updates | How-to tips | FAQs & more

3 MONTHS FREE TIDAL
With purchase. Visit intl.jlab.com/tidal

Shop products | Product alerts | Burn-in your headphones



US Compliance

FCC Information
This equipment has been tested and found to comply with the limits for a Class B digital device, pursuant to Part 15 of the FCC Rules. These limits are designed to provide reasonable protection against harmful interference in a residential installation. This equipment generates, uses and can radiate radio frequency energy and, if not installed and used in accordance with the instructions, may cause harmful interference to radio communications. However, there is no guarantee that interference will not occur in a particular installation. If this equipment does cause harmful interference to radio or television reception, which can be determined by turning the equipment off and on, the user is encouraged to try to correct the interference by one or more of the following measures:
• Reorient or relocate the receiving antenna.
• Increase the separation between the equipment and receiver.
• Connect the equipment into an outlet on a circuit different from that to which the receiver is connected.
• Consult the dealer or an experienced radio/TV technician for help.
If you cannot eliminate the interference, the FCC requires that you stop using your product. Changes or modifications not expressly by the party responsible for compliance could void the user's authority to operate the equipment.
This device complies with Part 15 of the FCC Rules. Operation is subject to the following two conditions: (1)

REGISTER TODAY

intl.jlab.com/register
Product updates | How-to tips | FAQs & more

3 MONTHS FREE TIDAL
With purchase. Visit intl.jlab.com/tidal

Shop products | Product alerts | Burn-in your headphones



US Compliance

FCC Information
This equipment has been tested and found to comply with the limits for a Class B digital device, pursuant to Part 15 of the FCC Rules. These limits are designed to provide reasonable protection against harmful interference in a residential installation. This equipment generates, uses and can radiate radio frequency energy and, if not installed and used in accordance with the instructions, may cause harmful interference to radio communications. However, there is no guarantee that interference will not occur in a particular installation. If this equipment does cause harmful interference to radio or television reception, which can be determined by turning the equipment off and on, the user is encouraged to try to correct the interference by one or more of the following measures:
• Reorient or relocate the receiving antenna.
• Increase the separation between the equipment and receiver.
• Connect the equipment into an outlet on a circuit different from that to which the receiver is connected.
• Consult the dealer or an experienced radio/TV technician for help.
If you cannot eliminate the interference, the FCC requires that you stop using your product. Changes or modifications not expressly by the party responsible for compliance could void the user's authority to operate the equipment.
This device complies with Part 15 of the FCC Rules. Operation is subject to the following two conditions: (1)

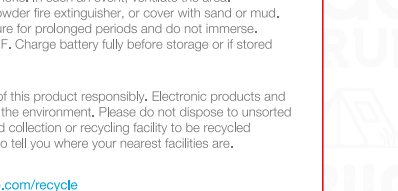
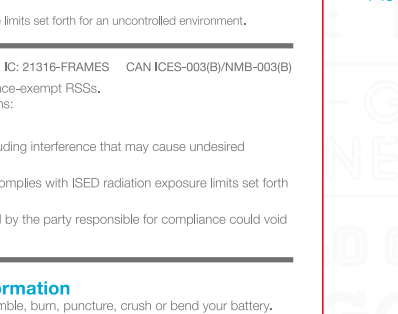
Battery Caution & Disposal Information

Please take care of your battery. Do not; disassemble, burn, puncture, crush or bend your battery. Improper operation of the battery may produce smoke. In such an event, ventilate the area. Extinguish any flames with carbon dioxide, dry-powder fire extinguisher, or cover with sand or mud. Take care to avoid conditions of excessive moisture for prolonged periods and do not immerse. Do not expose to temperatures above 50°C/122°F. Charge battery fully before storage or if stored for longer than three months.
Disposal
At the end of its life, please take care to dispose of this product responsibly. Electronic products and batteries contain materials that can be harmful to the environment. Please do not dispose to unsorted waste. Take your electronic waste to a designated collection or recycling facility to be recycled properly. Your local council authority will be able to tell you where your nearest facilities are. There may be one at your local supermarket.
JLab can help you recycle. Learn more intl.jlab.com/recycle

Contact Us

If you're unsatisfied with your purchase, please contact us and we'll take care of you! You can contact our US based customer support team:
Website: intl.jlab.com/contact
Email: support@intl.jlab.com
Phone U.S.: +1 (405) 445-7219 (Check hours intl.jlab.com/hours)
Visit intl.jlab.com/warranty to initiate a return or exchange.

Access the full product manual at intl.jlab.com/manuals



#FINDYOURGO

Visit intl.jlab.com/safety to learn how to safely use, including the proper tip installation.
Our team is constantly improving your product experience. This model may have new features or controls which are not detailed in this guide.
For the latest version of the manual, please visit intl.jlab.com/manuals

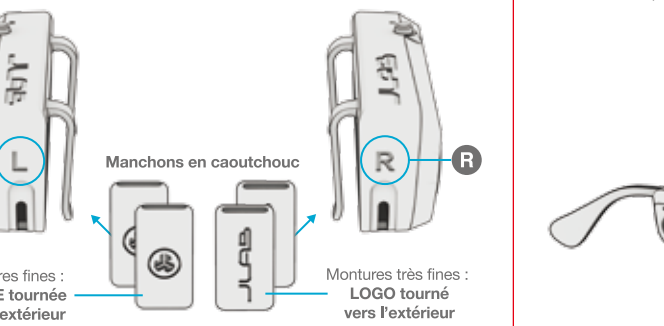


PLUS de 8 HEURES D'AUTONOMIE
FVPM
 (fournissez vos propres montures)

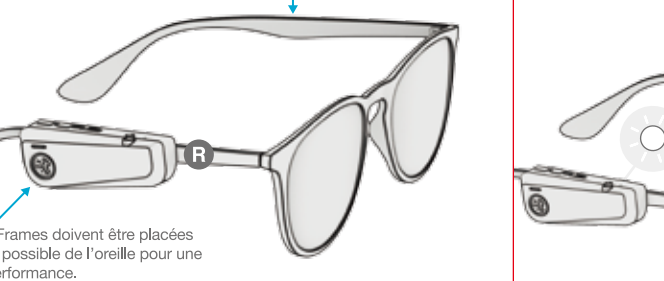
JBUDS FRAMES
 AUDIO SANS-FIL pour VOS LUNETTES

MONTAGE

1 Localisez le **L** et le **R** à l'arrière. Si nécessaire, ajoutez les manchons en caoutchouc sur les crochets pour les verres à tige étroite.



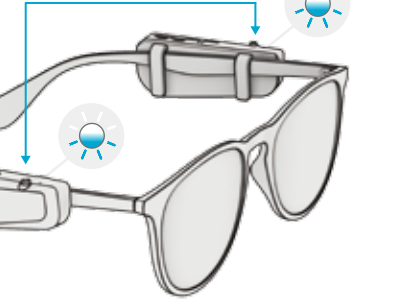
2 Faites glisser les JBuds Frames sur les branches de lunettes gauche et droite correspondantes.



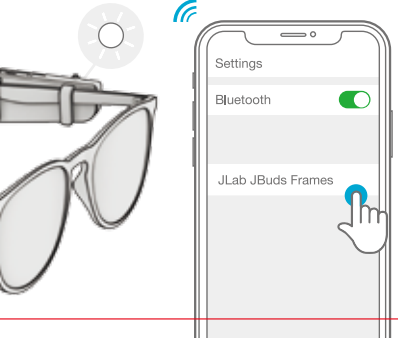
Les JBuds Frames doivent être placées le plus près possible de l'oreille pour une meilleure performance.

CONNEXION BLUETOOTH

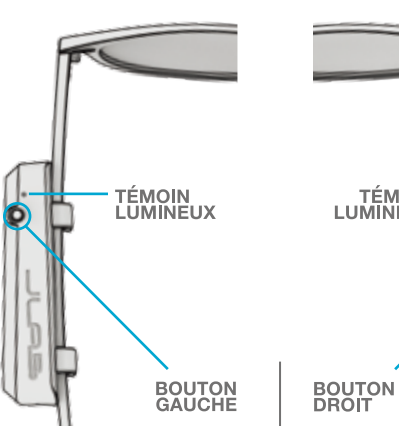
1 Appuyez sur les **DEUX** boutons et maintenez-les enfoncés pendant plus de 5 secondes. Un côté se mettra à clignoter en bleu/blanc pour indiquer que vous êtes prêt à vous connecter.



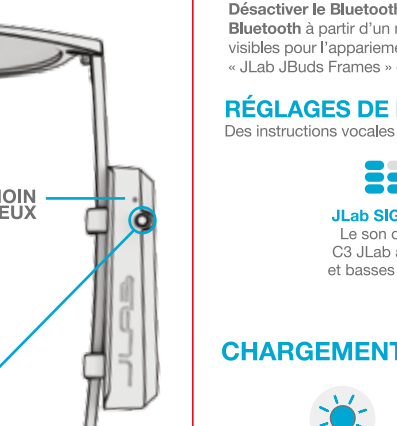
2 Entrez dans les paramètres de votre appareil et connectez-vous à « JLab JBuds Frames ». Des voyants blancs continus indiqueront que vous êtes connecté.



FONCTIONS DES BOUTONS



VOLUME BAS: Pression unique **SIRI (IOS) ou « OK GOOGLE » (ANDROID):** Double pression
RETOUR EN ARRIÈRE: Appuyer et maintenir plus d'1 sec.
CHANGEMENT ÉGALISATEUR: Triple pression (Cycles JLab Signature/amplification des basses)
ALLUMER / ÉTEINDRE: Appuyer et maintenir plus de 3 sec. (le bouton éteint les deux côtés)



VOLUME HAUT: Presse unique
LECTURE / PAUSE: Double pression
PISTE SUIVANTE: Appuyer et maintenir plus d'1 sec.
RÉPONDRE: Presse unique
RACCROCHER: Double pression
REJETER LES APPELS ENTRANT: Appuyer et maintenir plus d'1 sec.
CHANGEMENT ÉGALISATEUR: Triple pression (Cycles JLab Signature/amplification des basses)
ALLUMER / ÉTEINDRE: Appuyer et maintenir plus de 3 sec. (le bouton éteint les deux côtés)

AJOUT DE NOUVEAUX APPAREILS BLUETOOTH:

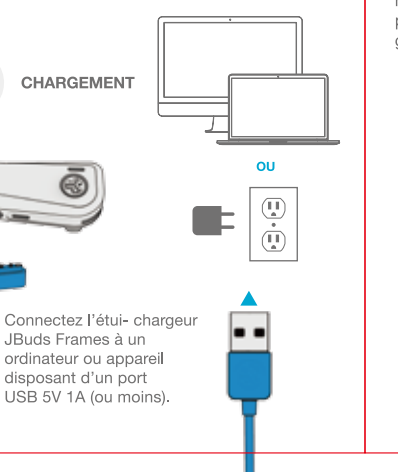
Désactiver le Bluetooth de tout appareil précédemment connecté. Activer le Bluetooth à partir d'un nouvel appareil. Allumer les JBuds Frames et ils seront visibles pour l'appariement Bluetooth après 10 secondes. Sélectionner « JLab JBuds Frames » dans les paramètres du nouvel appareil à connecter.

RÉGLAGES DE L'ÉGALISEUR:

Des instructions vocales indiqueront les réglages de l'égaliseur.

- JLab SIGNATURE**
Le son de renom C3 JLab avec voix et basses amplifiées
- BASSES FRÉQUENCES AMPLIFIÉES**
Basses et extrêmes graves amplifiés

CHARGEMENT



CONSEILS RAPIDES

- Positionnez les JBuds Frames aussi près de vos oreilles que possible. Cela améliorera considérablement les performances audio.
- Vous pouvez utiliser les JBuds Frames à gauche ou à droite indépendamment ou les deux avec la double connexion pour écouter de la musique ou prendre des appels. Notez que vous n'aurez accès aux commandes de gauche ou de droite que si vous n'en utilisez qu'une seule.

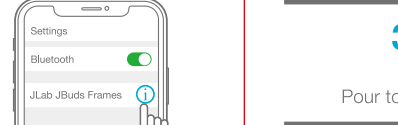
DÉPANNAGE

Pas de son d'un côté ou Bluetooth ne se connecte/reconnecte pas (réinitialisation manuelle)

- Entrez dans les paramètres de votre appareil Bluetooth et supprimez les JLab JBuds Frames.
- Lorsque les JBuds Frames sont éteints, appuyez sur les deux boutons et maintenez-les enfoncés pendant plus de 15 secondes. Les Frames s'allumeront puis s'éteindront.
- Appuyez sur les deux boutons et maintenez-les enfoncés pendant plus de 3 secondes pour mettre en marche l'appareil. Les cadres JBuds Frames se mettront à clignoter en bleu/blanc pour indiquer qu'ils sont prêts à se connecter. Entrez dans les paramètres de l'appareil et reconnectez-vous.

INSCRIVEZ-VOUS DÈS AUJOURD'HUI

intljlab.com/register
 Mises à jour des produits | Conseils pratiques | FAQ et plus



3 MOIS GRATUITS TIDAL
 Pour tout achat. Rendez-vous sur intljlab.com/tidal

Magasiner les produits | Alertes relatives aux produits
 Rodage de votre casque d'écoute



JLab Store + Burn-in Tool

Conformité aux États-Unis

Renseignements Concernant la FCC
 Cet appareil a été testé et constaté être en conformité avec les limites des appareils numériques de Classe B, conformément à la Partie 15 des Règles de la FCC. Ces limites sont conçues pour fournir une protection raisonnable contre le brouillage préjudiciable dans une installation résidentielle. Cet appareil génère, utilise et peut rayonner une énergie de fréquence radio et, s'il n'est pas installé et utilisé conformément aux instructions, peut être à l'origine d'un brouillage préjudiciable aux communications radio. Toutefois, il n'est pas exclu que le brouillage affecte une installation particulière. Si cet appareil est à l'origine de brouillage préjudiciable à la réception radio et télévision, ce qui peut être déterminé en fermant et en mettant l'appareil sous tension, l'utilisateur est invité à essayer de supprimer le brouillage en prenant une ou plusieurs des mesures suivantes:
 • Réorienter ou repositionner l'antenne de réception.
 • Augmenter la distance entre l'appareil et le récepteur.
 • Brancher l'appareil dans la sortie d'un circuit différent de celui dans lequel le récepteur est branché.
 • Pour de l'aide, consulter le revendeur ou un technicien radio/télé qualifié.
 Si vous ne pouvez pas éliminer le brouillage, la FCC exige que vous arrêtez d'utiliser votre produit. Toute modification ou tout changement apporté à cet appareil et non approuvé par la partie à qui incombe la responsabilité de sa conformité pourrait annuler l'autorisation de l'utilisateur. Cet appareil est conforme à la Partie 15 des Règles de la FCC. Son utilisation est soumise aux deux conditions

INSCRIVEZ-VOUS DÈS AUJOURD'HUI

intljlab.com/register
 Mises à jour des produits | Conseils pratiques | FAQ et plus



3 MOIS GRATUITS TIDAL
 Pour tout achat. Rendez-vous sur intljlab.com/tidal

Magasiner les produits | Alertes relatives aux produits
 Rodage de votre casque d'écoute



JLab Store + Burn-in Tool

Conformité aux États-Unis

Renseignements Concernant la FCC
 Cet appareil a été testé et constaté être en conformité avec les limites des appareils numériques de Classe B, conformément à la Partie 15 des Règles de la FCC. Ces limites sont conçues pour fournir une protection raisonnable contre le brouillage préjudiciable dans une installation résidentielle. Cet appareil génère, utilise et peut rayonner une énergie de fréquence radio et, s'il n'est pas installé et utilisé conformément aux instructions, peut être à l'origine d'un brouillage préjudiciable aux communications radio. Toutefois, il n'est pas exclu que le brouillage affecte une installation particulière. Si cet appareil est à l'origine de brouillage préjudiciable à la réception radio et télévision, ce qui peut être déterminé en fermant et en mettant l'appareil sous tension, l'utilisateur est invité à essayer de supprimer le brouillage en prenant une ou plusieurs des mesures suivantes:
 • Réorienter ou repositionner l'antenne de réception.
 • Augmenter la distance entre l'appareil et le récepteur.
 • Brancher l'appareil dans la sortie d'un circuit différent de celui dans lequel le récepteur est branché.
 • Pour de l'aide, consulter le revendeur ou un technicien radio/télé qualifié.
 Si vous ne pouvez pas éliminer le brouillage, la FCC exige que vous arrêtez d'utiliser votre produit. Toute modification ou tout changement apporté à cet appareil et non approuvé par la partie à qui incombe la responsabilité de sa conformité pourrait annuler l'autorisation de l'utilisateur. Cet appareil est conforme à la Partie 15 des Règles de la FCC. Son utilisation est soumise aux deux conditions

suivantes: (1) cet appareil ne doit pas produire de brouillage préjudiciable et (2) cet appareil doit accepter tout brouillage reçu, y compris notamment le brouillage susceptible d'en compromettre le fonctionnement.

Cet appareil est conforme aux CNR exemptes de licence d'Industrie Canada. Son fonctionnement est soumis aux deux conditions suivantes:

- (1) Ce dispositif ne peut causer d'interférences; et
- (2) Ce dispositif doit accepter toute interférence, y compris les interférences qui peuvent causer un mauvais fonctionnement de l'appareil.

Mise en garde concernant les piles et informations sur leur élimination

Veillez prendre soin de votre pile. Ne pas démonter, mettre au feu, percer, écraser ou déformer votre pile. Une mauvaise utilisation de la pile peut produire de la fumée. Dans ce cas, ventilez la zone. Éteignez les flammes à l'aide d'un extincteur à dioxyde de carbone et à poudre sèche ou recouvrez-les de sable ou de boue. Prenez soin de votre pile en évitant de l'exposer à une humidité excessive pendant une période prolongée et ne la plongez pas dans un liquide. Ne l'exposez pas à des températures supérieures à 50 °C (122 °F). Chargez complètement la pile avant de la ranger temporairement ou pour une période supérieure à trois mois.

Élimination

À la fin de sa vie, veillez à éliminer ce produit de façon responsable. Les produits électroniques et les piles contiennent des matériaux qui peuvent nuire à l'environnement. Ne jetez pas les appareils électriques comme si c'étaient des déchets ménagers. Pour qu'ils soient recyclés de façon appropriée, disposez les déchets électroniques dans un point de collecte destiné au recyclage. L'organisme public local vous indiquera où se trouvent les points de collecte les plus proches. Il se peut qu'il y en ait un dans votre supermarché local.

JLab peut vous aider à recycler. Apprenez-en plus sur intljlab.com/recycle

Communiquiez avec Nous

Si vous n'êtes pas satisfait de votre achat, veuillez nous le faire savoir et nous trouverons une solution! Vous pouvez communiquer avec notre équipe du service à la clientèle basée aux États-Unis:
 Site Web: intljlab.com/contact Courriel: support@jlab.com
 Téléphone aux États-Unis: +1 (405) 445-7219
 (Vérifiez les heures d'ouverture sur intljlab.com/hours)
 Pour effectuer un retour ou un échange, veuillez vous rendre sur le site intljlab.com/warranty

Accédez au manuel complet du produit à l'adresse suivante

intljlab.com/manuals



SCAN ME



OFFICIAL AUDIO PARTNER OF MAJOR LEAGUE SOCCER

#FINDYOURGO

Visitez intljlab.com/safety pour apprendre comment utiliser les produits de manière sécuritaire, y compris l'installation adéquate des embouts.

Notre équipe améliore sans cesse l'expérience que vous faites de nos produits. Ce modèle peut être doté de nouvelles fonctionnalités ou commandes qui ne sont pas détaillées dans ce guide. Pour obtenir la version la plus récente du manuel, rendez-vous sur intljlab.com/manuals

intljlab.com/manuals

intljlab.com/manuals



SCAN ME



OFFICIAL AUDIO PARTNER OF MAJOR LEAGUE SOCCER

#FINDYOURGO

Visitez intljlab.com/safety pour apprendre comment utiliser les produits de manière sécuritaire, y compris l'installation adéquate des embouts.

Notre équipe améliore sans cesse l'expérience que vous faites de nos produits. Ce modèle peut être doté de nouvelles fonctionnalités ou commandes qui ne sont pas détaillées dans ce guide. Pour obtenir la version la plus récente du manuel, rendez-vous sur intljlab.com/manuals