

TAIYO®

6+

MINI BUGGY

OWNER'S MANUAL • MANUEL D'UTILISATION • BEDIENUNGSANLEITUNG •  
MANUAL DEL PROPIETARIO • MANUALE D'ISTRUZIONI • MANUAL DO UTILIZADOR •  
GEBRUIKERSHANDLEIDING • BRUKSANVISNING • KÄYTTÖOHJE •  
BRUGSVEJLEDNING • BRUKERMANUAL • РУКОВОДСТВО ПОЛЬЗОВАТЕЛЯ

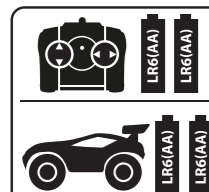
**Important!** Carefully read the Owners Manual before play! - **Important!** Lisez attentivement le manuel d'utilisation avant de jouer!  
**Wichtig!** Lesen Sie diese Bedienungsanleitung vor dem Spielen sorgfältig durch! - **Importante!** Lea con cuidado el manual del propietario antes de ponerle a jugar. - **Importante!** Leggere attentamente il manuale dell'utente prima di giocare!  
**Important!** Leia atentamente o Manual do Proprietário antes de brincar. - **Belangrijk!** Lees de gebruiksaanwijzing zorgvuldig door voordat je met het product speelt! - **Viktigt!** Läs nog en igenom ägarnamalen innan användning! - **Tärkeää!** Lue käyttöohje huolellisesti läpi ennen tuotteen käyttöä! - **Viktigt!** Les bruksanvisningen grundigt för bruk! - **Viktigt!** Les brukermanualen nøye før leker med bilen! - **Важно!** Перед тем как играть, внимательно прочитайте руководство пользователя.

**ATTENTION WARNING**  
**ADVERTENCIA**  
**WAARSCHUWING**  
**ACHTUNG**  
**AVVERTENZA**

Petite balle. Danger d'étouffement.  
Small ball. Choking hazard.  
Bola pequeña. Peligro de asfixia.  
Kleine bal. Verstikkingsgevaar.  
Kleine Kugel. Erstickungsgefahr.  
Piccola palla. Pericolo di soffocamento.

**WARNING:**  
**CHOKING HAZARD - Small parts.**  
Not for children under 3 years.

**WARNING:** This toy produces flashes that may trigger epilepsy in sensitised individuals.



CE UK CA

FC

This device complies with Part 15 of the FCC Rules. Operation is subject to the following two conditions: (1) this device may not cause harmful interference, and (2) this device must accept any interference received, including interference that may cause undesired operation.

Cet appareil est exempt de licence et de certification. Ce produit est exempt de licence et de certification.

Item No. | Numéro : 4000304/400031A

MADE IN CHINA • FABRIQUE EN CHINE • HERGESTELT IN CHINA • FABRICADO EN CHINA • PRODOTTO IN CHINA • FEITO NA CHINA • GEMARKT IN CHINA • TILVERKERAD I KINA •  
-VALMISTETTY KINASSA - PRODUOTTU KINNA - PRODUOTET I KINA - CEMARKET I KINA - GERÄBOD I NATAL -

TOY SHOCK  
Toy Shock International Ltd  
Unit 302-303, 3/F, Tower B, New Mandarin Plaza,  
14 Science Museum Road,  
Tsim Sha Tsui East Kowloon, Hong Kong  
www.toyshock.com info@toyshock.com

**AVERTISSEMENT! RISQUES D'ÉTOUFFEMENT**  
Petites pièces. Ne convient pas aux enfants de moins de 3 ans.

• Vérifiez régulièrement que les piles ne fuient pas. Retirez les piles usagées du jouet.  
• N'essayez jamais de charger des batteries non rechargeables.  
• Les batteries rechargeables doivent être retirées du jouet avant la recharge.  
• Les batteries rechargeables doivent seulement être chargées sous la supervision d'un adulte.  
• À l'insertion des piles, veillez à ne pas inverser les polarités.  
• Ne mélangez jamais des piles de fabricants différents ou des piles neuves et anciennes.  
• Utilisez uniquement les piles recommandées ou des piles de qualité égale.  
• Ne court-circuitez jamais les bornes d'une pile.  
• Installer les piles en s'assurant que les piles (+) et (-) des piles sont positionnées correctement. S'assurer que le bouton de mise en marche on-off du véhicule soit tourné vers OFF lors de la mise en place des piles.  
• Éviter l'usage combiné de nouvelles piles sèches avec des usagées. Éviter l'usage combiné de piles rechargeables et de piles sèches. Éviter l'usage combiné de piles chargées et de piles déchargées. Ne pas mélanger des piles usagées avec des neuves. Ne pas mélanger des piles alcalines, standards (carbone-zinc) ou rechargeables.  
• Retirer toutes les piles du véhicule et du transmetteur après le jeu.  
• Conserver les batteries hors de portée des enfants. Ne pas désembler le chargeur ou le pack de batteries.

**REMARQUE : LES PILES DOIVENT ÊTRE RECYCLÉES OU MISES AU REBUT CORRECTEMENT.**  
Pour toutes informations, contactez le centre de gestion des déchets solides de votre localité ou tout autre organisme local approprié.

**REGLES DE SECURITE DE FONCTIONNEMENT**  
Sélectionner un endroit SECURISE pour faire fonctionner le véhicule. Ne pas conduire dans la rue. Eviter de piloter sur du SABLE ou au travers de flaques d'EAU. Ces obstacles peuvent diminuer les performances. Vérifier l'installation en face de vous et faire attention aux obstacles. Le récepteur radio et le transmetteur doivent être des instruments sensibles. Ne pas laisser le véhicule ou le transmetteur proches de sources de CHALEUR ou exposés à LA LUMIERE SOLAIRE DIRECTE pendant de longues périodes. Eviter de laisser le véhicule ou le transmetteur à L'EXTÉRIEUR DURANT LA NUIT. L'HUMIDITE NOCTURNE PEUT ENDOMMAGER LE MECANISME INTERIEUR. NE PAS essayer de séparer ou reconstituer les éléments.

**LES CHANGEMENTS OU MODIFICATIONS NON EXPRESSÉMENT APPROUVÉS POUR CONFORMITÉ PAR LE FABRICANT POURRAIENT ANNULER L'AUTORITÉ DE L'UTILISATEUR À FAIRE FONCTIONNER L'ÉQUIPEMENT.**

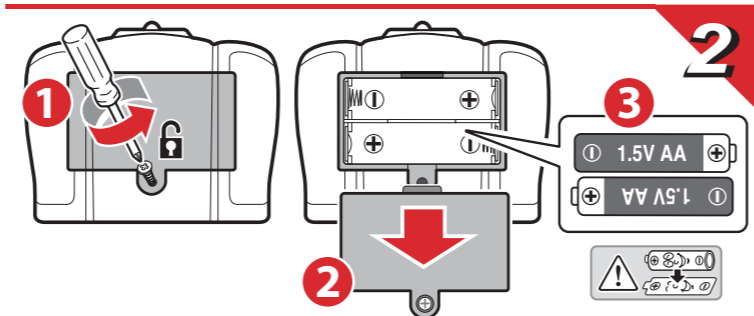
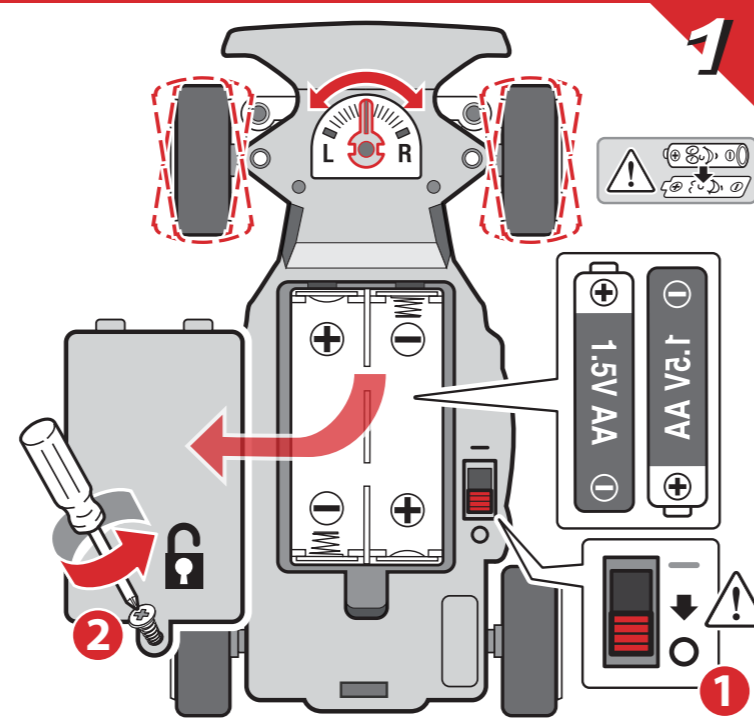
**Nettoyage et entretien:** Ce véhicule jouet nécessite un entretien et un nettoyage réguliers.  
**ATTENTION:** Tenir éloigné de la portée des jeunes enfants en dessous de 36 mois, en raison du danger de blessure. NE PAS utiliser de produits chimiques car ils peuvent déformer ou endommager la carrosserie. Ne faites pas rouler votre véhicule sur des tapis épais ou de la moquette épaisse. Cela peut être dangereux car des fibres peuvent s'enrouler autour de l'arbre de transmission et causer un échouement du moteur.

**INTERFERENCE RADIO:** Parfois le comportement erratique ou la perte de contrôle du véhicule est le résultat d'une interférence due à des câbles haute tension, des transformateurs haut voltage, certains types de bâtiments, des murs en béton ou des endroits étroits où les SIGNAUX RADIO émis par le transmetteur PEUVENT ÊTRE DISCONTINUS, ceci entraînant une DIFFICULTÉ pour le véhicule à recevoir un BON SIGNAL RADIO. Si vous rencontrez ce type de comportement ou perte de contrôle, CHANGEZ D'EMPLACEMENT. Vous rencontrez des INTERFERENCES SI UN AUTRE véhicule contrôlé par radio ou radio CB est en usage à proximité sur votre MEME FREQUENCE.

**CERTIFICATION FCC**  
REMARQUE : Cet appareil est conforme à la Section 15 du règlement de la FCC. Son utilisation est soumise aux deux conditions suivantes : (1) cet appareil ne peut pas causer de brouillage préjudiciable, et (2) cet appareil doit accepter toutes les interférences, y compris celles susceptibles d'engendrer un dysfonctionnement.  
Avertissement : Tout apport de changement ou de modification à cette unité qui n'est pas approuvé expressément par la partie responsable de la conformité peut annuler le droit de l'utilisateur d'utiliser l'appareil. REMARQUE : Cet appareil a été testé et respecte les limites prévues pour un appareil numérique de classe B, conformément à la section 15 du règlement FCC. Ces limites sont conçues pour assurer une protection raisonnable contre les interférences nuisibles dans des bâtiments à vocation résidentielle. Cet appareil génère, utilise et peut émettre de l'énergie radioélectrique, et s'il n'est pas installé et utilisé conformément aux instructions, il peut causer des interférences préjudiciables pour les communications radio. Cependant, nous ne pouvons garantir qu'aucun brouillage ne se produira dans une installation particulière. Si cet appareil produit des interférences préjudiciables lors de réception radio ou télévision qui peuvent être détectées en allumant et éteignant l'appareil, l'utilisateur est prié de les supprimer d'une ou de plusieurs manières :  
• Réorienter ou déplacer l'antenne de réception.  
• Augmenter la distance entre l'appareil et le récepteur.  
• Brancher l'appareil à une prise de courant d'un circuit différent de celui auquel le récepteur est branché.  
• Consulter le revendeur ou un technicien radio/TV expérimenté pour obtenir de l'aide.

L'émetteur/récepteur exempt de licence contenu dans le présent appareil est conforme aux CNR d'Innovation, Sciences et Développement économique Canada applicables aux appareils radio exempts de licence. L'exploitation est autorisée aux deux conditions suivantes:  
1. L'appareil ne doit pas produire de brouillage.  
2. L'appareil doit accepter tout brouillage radioélectrique subi, même si le brouillage est susceptible d'en compromettre le fonctionnement.

VEUILLEZ CONSERVER LA BOÎTE ET LE MODE D'EMPLOI POUR UNE CONSULTATION ULTÉRIEURE.



**ACHTUNG! ERSTICKUNGSGEFAHR**  
Kleine Teile. Nicht für Kinder unter 3 Jahren geeignet.

• Die Batterien regelmäßig auf Auslaufen überprüfen.  
• Entladene Batterien aus dem Spielzeug herausnehmen.  
• Es darf nicht versucht werden, nicht aufladbare Batterien aufzuladen.  
• Herausnehmbare, aufladbare Batterien sind vor dem Aufladen aus dem Spielzeug zu entfernen.  
• Aufladbare Batterien dürfen nur unter der Aufsicht Erwachsener nachgeladen werden.  
• Beim Einlegen der Batterien stets auf korrekte Polarität achten.  
• Batterien verschiedener Marken sowie neue und gebrauchte Batterien dürfen nicht zusammen verwendet werden.  
• Nur die empfohlenen Batterien bzw. Batterien gleichwertiger Qualität verwenden.  
• Die Anschlüsse dürfen nicht kurzgeschlossen werden.  
• Beachten Sie beim Einlegen der Batterien bitte die entsprechenden Polaritätsmarkierungen (+) und (-).  
• Vergewissern Sie sich, dass das Fahrzeug AUSGESCHALTET ist, während Sie die Batterien einlegen.  
• Kombinieren Sie keine neuen und alten Trockenbatterien. Kombinieren Sie keine aufladbaren Batterien und Trockenbatterien.  
• Kombinieren Sie keine aufgeladenen und entladenen Batterien. Mischen Sie keine alten und neuen Batterien. Mischen Sie keine Alkali-, Standard-, (Karbon-Zink) oder wieder.  
• Nehmen Sie nach dem Spielen alle von dem Fahrzeug und aus dem Sender.  
• Batterien außer Reichweite von Kindern aufbewahren!  
• Nehmen Sie Ladegerät oder Akkupack nie auseinander.

**HINWEIS: BATTERIEN MÜSSEN ORDNUNGSGEMÄSS WIEDERVERWERTET ODER ENTSORGT WERDEN.** Weitere Informationen über das Abgabe- und Sammelsystem erhalten Sie bei der für Sie zuständigen Gemeindeverwaltung oder anderen zuständigen Behörden.

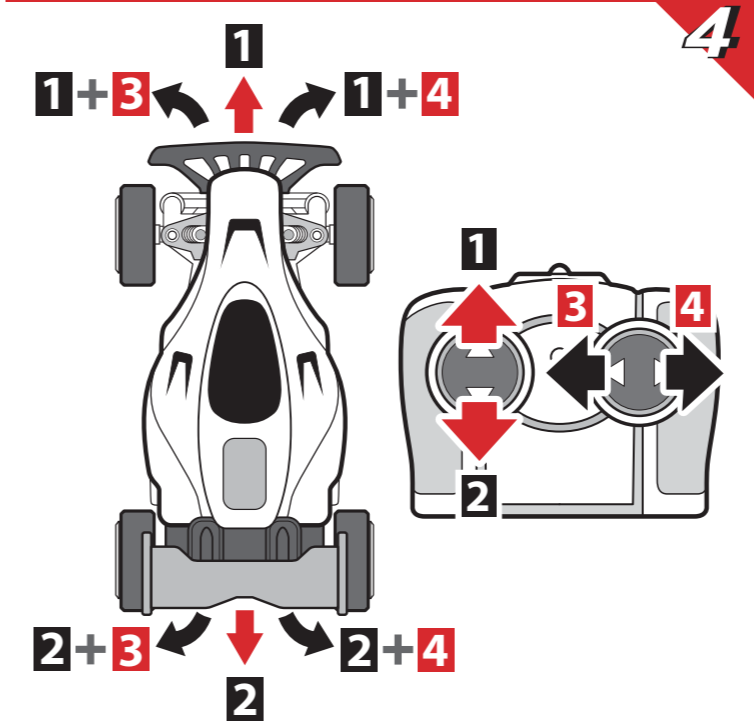
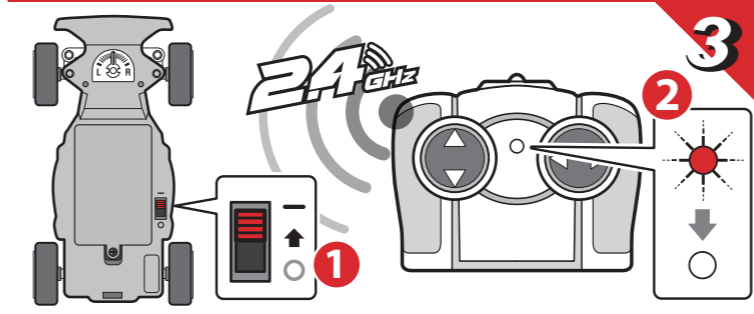
**SICHERHEITSHINWEISE ZUR BEDIENUNG**  
Wählen Sie einen SICHEREN Ort für den Fahrzeugbetrieb aus. Nicht auf der Straße fahren. Nicht auf SAND oder durch WASSERPFÜTZEN fahren. Dieses ist gefährlich und könnte die Leistung beeinträchtigen. Achte Sie auf den Bereich vor Ihnen und auf eventuelle Hindernisse. Der Funkempfänger in Ihrem Fahrzeug und der Sender sind sensible Instrumente. Weder das Fahrzeug noch der Sender dürfen über einen längeren Zeitraum HITZE oder DIREKTE SONNENEINSTRALHUNG ausgesetzt werden.

Das Fahrzeug und der Sender dürfen NICHTS nicht im FREIEN aufbewahrt werden. Die FEUCHTIGKEIT WAHREND DER NACHT SCHÄDIGT DEN INTERNEN MECHANISMUS.  
Die Gerätebestandteile dürfen WEDER entnommen NOCH umgebaut werden.  
**BEI ÄNDERUNGEN UND MODIFIKATIONEN, DIE NICHT AUSDRÜCKLICH VOM GERÄTEHERSTELLER GENEHMIGT WORDEN SIND, VERFÄLLT DIE BERECHTIGUNG ZUR GERÄTEBENUTZUNG.**

**Reinigung und Wartung:**  
Dieses Spielzeugfahrzeug muss in periodischen Abständen gewartet und gereinigt werden.  
**VORSICHT:**  
Bewahren Sie das Produkt außerhalb der Reichweite von Kindern unter 36 Monaten auf, da diese sich verletzen könnten.  
Verwenden Sie KEINE Chemikalien, da diese die Karosserie verformen oder beschädigen könnten.  
Fahrzeug NICHT auf dicken Teppichen laufen lassen. Es ist gefährlich, da die Teppich-Fäden in den Motor geraten könnten und der Motor überhitzt wird.

**FUNKSTÖRUNG:** Gelegentlich treten Schwankungen oder Steuerungsfehler am Fahrzeug aufgrund von Störungen, ausgelöst durch Hochspannungsleitungen, Hochspannungswandler in bestimmten Gebäuden, an Betonwänden, an nahe gelegenen Orten auf, von welchen die FUNKSIGNALE, die der Sender aussendet, gestört werden könnten. Achten Sie daher darauf, dass Ihr Fahrzeug stets ein unge störtes FUNKSIGNALEmpfänger.  
Falls diese Steuerungsfehler auftreten sollten, ÄNDERN SIE DEN STANDORT.  
Es könnten STÖRUNGEN durch ein ANDERES funkgesteuertes Fahrzeug oder von CB-Funk in der Nähe und auf der GLEICHEN FREQUENZ ausgelöst werden.

BITTE BEWAHREN SIE DIE VERPACKUNG UND DIE GEBRAUCHSANLEITUNG ZUM SPÄTEREN NACHSCHLAGEN SORGFÄLTIG AUF.



**ATTENZIONE! PERICOLO DI SOFFOCAMENTO**  
Contiene componenti piccoli. Non adatto ai bambini di di sotto dei 3 anni.

• Non utilizzare mai pile (accumulatori) che presentino segni di perdita di elettrolita o non siano perfettamente integre.  
• Rimuovere le pile (accumulatori) dall'apparecchio prima di procedere al suo smaltimento.  
• Non ricaricare le pile (accumulatori) usa e getta.  
• Le pile rimovibili che possono essere ricaricate devono essere rimosse dal giocattolo prima di eseguire la ricarica.  
• Le pile ricaricabili possono essere caricate solo con la supervisione di un adulto.  
• Quando si inseriscono le pile fare attenzione a non invertire la polarità.  
• Non usare mai insieme pile di marche diverse e non mischiare pile vecchie e nuove.  
• Usare solo le pile consigliate o pile di qualità analoga.  
• Non mandare mai i terminali in cortocircuito.  
• Le pile (accumulatori) devono essere inserite avendo cura di abbinare la polarità indicata. Assicurarsi che i terminali (+) e (-) siano posizionati nella giusta direzione.  
• Assicurarsi che l'interruttore di accensione e di spegnimento (on-off) del veicolo sia su OFF al momento di installare le batterie.  
• Non utilizzare contemporaneamente diverse tipologie di pile (accumulatori) o pile (accumulatori) nuove e usate.  
• Rimuovere sempre le pile (accumulatori) fuori dall'apparecchio una volta esaurite.  
• Tenere le pile (accumulatori) fuori dalla portata dei bambini.  
• Non cercare di aprire le pile (accumulatori).

**NOTA: LE BATTERIE DEVONO ESSERE RICICLATE O SMALTITE CORRETTAMENTE.** Contattare l'ufficio locale per la gestione dei rifiuti solidi o un altro ufficio locale competente.

**REGOLE OPERATIVE DI SICUREZZA**

Scegliere un posto SICURO per utilizzare il veicolo. Non guidare in strada. Evitare di guidare sulla SABBIA o in mezzo a pozanghere d'ACQUA. Questi elementi possono influire negativamente sulle prestazioni. Verificare le condizioni della superficie di fronte a voi e prestare attenzione a eventuali ostacoli. I ricevitori radio presenti nel veicolo e nel trasmettitore sono strumenti sensibili. Non lasciare il veicolo o il trasmettitore nei pressi di sorgenti di CALORE o alla LUCE DIRETTA DEL SOLE per lunghi periodi di tempo.

Non lasciare il veicolo o il trasmettitore ALL'APERTO DURANTE LA NOTTE. L'UMIDITÀ NOTTURNA È DANNOSA per il MECCANISMO INTERNO.  
NON cercate di aprire o di rimodellare parti del prodotto.

**CAMBIAMENTI O MODIFICHE NON ESPRESSAMENTE APPROVATI DAL PRODUTTORE POSSONO ANNULLARE L'AUTORITÀ DELL'UTENTE AD UTILIZZARE L'APPARECCHIO.**

**Pulizia e manutenzione:**  
Questo veicolo giocattolo richiede manutenzione e pulizia periodiche.  
**ATTENZIONE:**  
Tenere il prodotto lontano dalla portata di bambini di età inferiore a 36 mesi in quanto presenta il rischio di provocare ferite.  
NON utilizzare sostanze chimiche in quanto potrebbero deformare o danneggiare il corpo del veicolo.  
NON utilizzare il veicolo su tappeti a trama fitta. Potrebbe essere pericoloso in quanto le fibre dei tappeti potrebbero avvolgersi sull'asse del motore e provocare un surriscaldamento dello stesso.

**INTERFERENZA RADIO:** talvolta un andamento erratico o la perdita del controllo del veicolo sono dovuti a un'interferenza causata da fili dell'alta tensione, trasformatori ad alto voltaggio, determinati tipi di edifici, muri in cemento o luoghi angusti dove i SEGNALE RADIO inviati dal trasmettitore POTREBBERO DISPERSI rendendo così DIFFICILE per il veicolo di ricevere un BUON SEGNALE RADIO.  
Nell'eventualità di questo tipo di comportamento o di perdita di controllo, SPOSTARSI IN UN LUOGO DIVERSO. Si possono verificare INTERFERENZE nel caso in cui un ALTRO veicolo radioammandato o una radio CB siano operativi nelle vicinanze e sulla STESSA FREQUENZA.

CONSERVARE LA CONFEZIONE E IL MANUALE PER CONSULTAZIONE FUTURA.

**WARNING! CHOKING HAZARD**  
Small parts. Not suitable for children under 3 years.

• Check the batteries regularly for leakage. Remove empty batteries from the toys.  
• Never try to charge non-rechargeable batteries.  
• Rechargeable batteries which can be recharged must be removed from the toy prior to charging.  
• Rechargeable batteries may only be charged under the supervision of an adult.  
• Never short-circuit the terminals. When inserting the batteries take care not to reverse their polarity.  
• Never use batteries of different manufacturers and do not mix old and new batteries.  
• Use only the recommended batteries or batteries of equal quality.  
• Install batteries making sure that the (+) and (-) poles of the batteries are positioned accurately.  
• Make sure vehicle's on-off switch is turned OFF when installing batteries.  
• Avoid combined use of new dry batteries and old ones. Avoid combined use of rechargeable batteries and dry batteries.  
• Avoid combined use of charged batteries and discharged batteries. Do not mix old and new batteries. Do not mix alkaline, standard (carbon-zinc) or rechargeable batteries.  
• Remove all the batteries from the vehicle and the transmitter after playing. Keep batteries out of reach of children.  
• Do not take the charger or battery pack apart.

**NOTE: BATTERIES MUST BE RECYCLED OR DISPOSED PROPERLY.**  
Contact your local area office of solid waste management or other appropriate local agency for information.

**OPERATING SAFETY RULES**  
Select a SAFE place to operate your vehicle. Do not drive in the street. Avoid driving on SAND or through puddles of WATER. These hazards can impair performance. Check the surface ahead of you and watch for obstacles. The radio receiver in your vehicle and transmitter are sensitive instruments. Do not leave Vehicle or Transmitter near sources of HEAT or under DIRECT SUNLIGHT for long periods of time. Avoid leaving Vehicle or Transmitter OUTSIDE OVERNIGHT. NIGHT DAMPNESS IS HARMFUL TO INTERIOR MECHANISMS. DO NOT try to take apart or remodel any of the parts.

**CHANGES OR MODIFICATIONS NOT EXPRESSLY APPROVED BY THE MANUFACTURER FOR COMPLIANCE COULD VOID THE USER'S AUTHORITY TO OPERATE THE EQUIPMENT.**

**Cleaning and maintenance:**  
This toy vehicle needs periodic maintenance and cleaning.  
**CAUTION:**  
Keep out of reach of small children under 36 months old as there is danger of getting hurt. DO NOT use chemicals as they can deform or damage the body. DO NOT operate your vehicle on thick-piled carpets. It can be dangerous since the carpet fiber may twine round a shaft and cause the motor to overheat.

**RADIO INTERFERENCE:**  
Sometimes erratic behavior or loss of control of vehicle is the result of interference caused by high tension wires, high voltage transformers certain types of building, concrete walls or narrow places where RADIO SIGNALS sent from your transmitter MAY BE SCATTERED thus making it DIFFICULT for your vehicle to receive a GOOD RADIO SIGNAL. If you encounter this type of behavior or loss of control, CHANGE TO A DIFFERENT LOCATION. You will encounter INTERFERENCE if ANOTHER radio controlled vehicle or CB radio is operating in the vicinity on your SAME FREQUENCY.

**FEDERAL COMMUNICATIONS COMMISSION COMPLIANCE**

**NOTE:** This device complies with Part 15 of the FCC Rules. Operation is subject to the following two conditions:  
(1) This device may not cause harmful interference, and  
(2) This device must accept any interference received, including interference that may cause undesired operation.  
Warning: Changes or modifications to this unit not expressly approved by the party responsible for compliance could void the user's authority to operate the equipment. NOTE: This equipment has been tested and found to comply with the limits for a Class B digital device, pursuant to Part 15 of the FCC Rules. These limits are designed to provide reasonable protection against harmful interference in a residential installation. This equipment generates, uses and can radiate radio frequency energy and, if not installed and used in accordance with the instructions, may cause harmful interference to radio communications. However, there is no guarantee that interference will not occur in a particular installation. If this equipment does cause harmful interference to radio or television reception, which can be determined by turning the equipment off and on, the user is encouraged to try to correct the interference by one or more of the following measures:  
• Reorient or relocate the receiving antenna.  
• Increase the separation between the equipment and receiver.  
• Connect the equipment into an outlet on a circuit different from that to which the receiver is connected.  
• Consult the dealer or an experienced radio/TV technician for help.

This device contains licence-exempt transmitter(s) and/or receiver(s) that comply with Innovation, Science and Economic Development Canada's licence-exempt RSSI. Operation is subject to the following two conditions:  
(1) This device may not cause interference, and  
(2) This device must accept any interference, including interference that may cause undesired operation of the device.

KEEP DISPLAY BOX AND MANUAL FOR FUTURE REFERENCE.

**¡ATENCIÓN! RIESGO DE ASFIXIA**  
Piezas pequeñas. No apto para niños menores de 3 años.

• Compruebe las pilas periódicamente para detectar posibles fugas.  
• No deje las pilas gastadas en el juguete.  
• No trate nunca de cargar pilas no recargables.  
• Las pilas removibles deben ser retiradas del juguete antes de ser cargadas.  
• Las pilas recargables pueden recargarse sólo bajo la supervisión de un adulto.  
• Al colocar las pilas hay que tener cuidado para no colocarlas con la polaridad invertida.  
• No use nunca mezclas pilas de fabricantes diferentes ni tampoco mezcle pilas nuevas y viejas.  
• Use sólo las pilas recomendadas o equivalentes de la misma calidad.  
• No haga cortocircuitos en los terminales de las pilas.  
• Instale las pilas asegurándose de que los polos (+) y (-) quedan en la posición correcta.  
• Antes de colocar las pilas asegúrese de que el interruptor on-off del vehículo está en la posición OFF.  
• No mezcle pilas secas nuevas con pilas secas gastadas. No mezcle pilas recargables con pilas secas. No mezcle pilas cargadas con pilas descargadas. No mezcle pilas nuevas con pilas usadas. No mezcle pilas alcalinas, con pilas estándar (carbón-zinc) o con pilas recargables.  
• Después de jugar con el vehículo, retire las pilas del transmisor y del vehículo.  
• Mantenga las baterías fuera del alcance los niños.  
• No desmonte el cargador o el set de pilas.

**NOTA: LAS BATERÍAS DEBEN RECICLARSE O DESECHARSE ADECUADAMENTE.** Contacte a su oficina de gestión de desechos local o a otra autoridad pertinente para obtener información.

**NORMAS DE SEGURIDAD PARA OPERAR EL VEHÍCULO**

Selecciona un lugar SEGURO para hacer funcionar el vehículo. No lo haga funcionar en la calle. Evita que ruede sobre ARENA o a través de charcos de AGUA. Estas situaciones pueden perjudicar el funcionamiento del vehículo. Comprueba la superficie que tienes por delante y estate atento a los obstáculos. El receptor de radio del vehículo y el transmisor son instrumentos sensibles. No dejes el vehículo o el transmisor cerca de fuentes de CALOR o expuesto a la LUZ DIRECTA DEL SOL durante periodos largos de tiempo.

Evita dejar el coche en el EXTERIOR durante la NOCHE. La HUMEDAD NOCTURNA ES DÁNINA PARA EL MECANISMO INTERNO. NO intentes desmontar o modificar ninguna de las piezas.

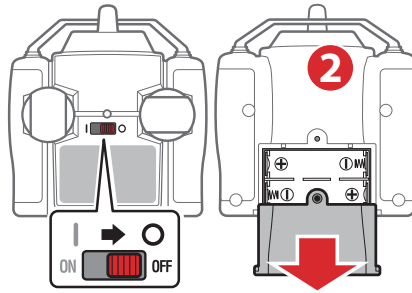
**CUALQUIER CAMBIO O MODIFICACIÓN NO APROBADOS EXPRESAMENTE POR EL FABRICANTE PODRÍAN ANULAR EL DERECHO DEL USUARIO A UTILIZAR LA UNIDAD.**

**Limpieza y mantenimiento:**  
Este juguete necesita mantenimiento y limpieza periódicos.  
**PRECAUCIÓN:**  
Mantener el juguete fuera del alcance de niños pequeños, de menos de 36 meses, ya que hay peligro de que se lesionen.  
NO utilizar sustancias químicas, ya que pueden deformar o dañar la carrocería.  
NO HAGA FUNCIONAR su vehículo sobre alfombras gruesas. Puede ser peligroso ya que fibras de la alfombra se pueden enrollar en los ejes del vehículo y hacer que el motor se sobrecaliente.

**INTERFERENCIAS DE RADIO:** En ocasiones, puede producirse un comportamiento errático o una pérdida de control del vehículo como consecuencia de interferencias producidas por tendidos de alta tensión, transformadores de alta tensión, ciertos tipos de edificios, muros de hormigón o espacios reducidos en los que las SEÑALES DE RADIO emitidas por el transmisor PUEDEN SER DISPERSADAS, haciendo así difícil que el vehículo reciba UNA BUENA SEÑAL DE RADIO. Si observas este tipo de comportamiento o pérdida de control, CAMBIAR A OTRO LUGAR.  
Se producirán INTERFERENCIAS SI otro vehículo de radio control o una emisora de banda ciudadana está funcionando en las proximidades en tu MISMA FRECUENCIA.

CONSERVE EL MANUAL Y LA CAJA PARA FUTURAS CONSULTAS.





3

