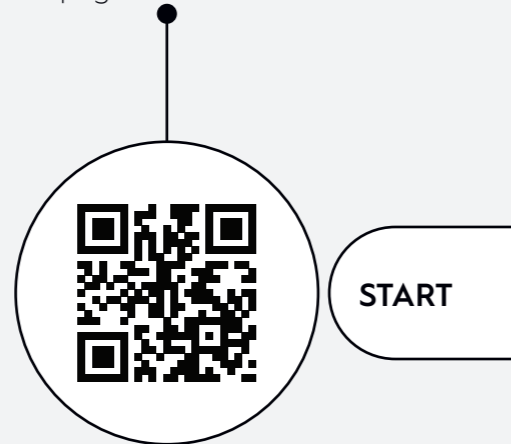


ARIA3411

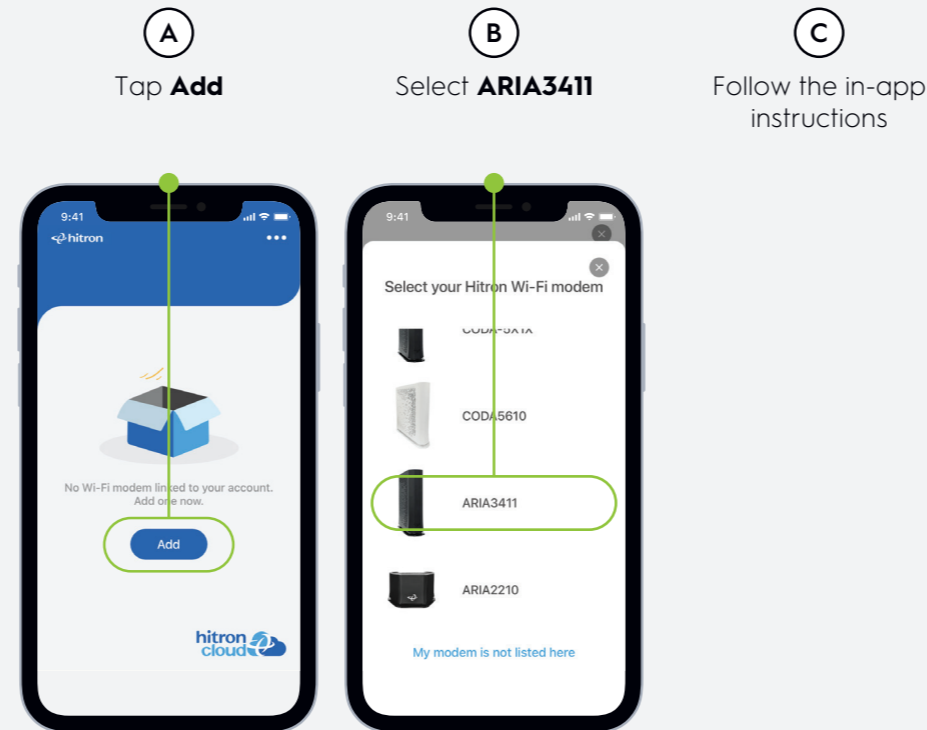
Quick Install Guide

Download the MyHitron+ app for ARIA3411 setup

- 1 Scan the QR Code to go to the MyHitron+ app store page
- 2 Complete the installation
- 3 Open and sign into the app



OPTION 1 | Set up the ARIA3411 as a Mesh Wi-Fi Network connected to your modem.

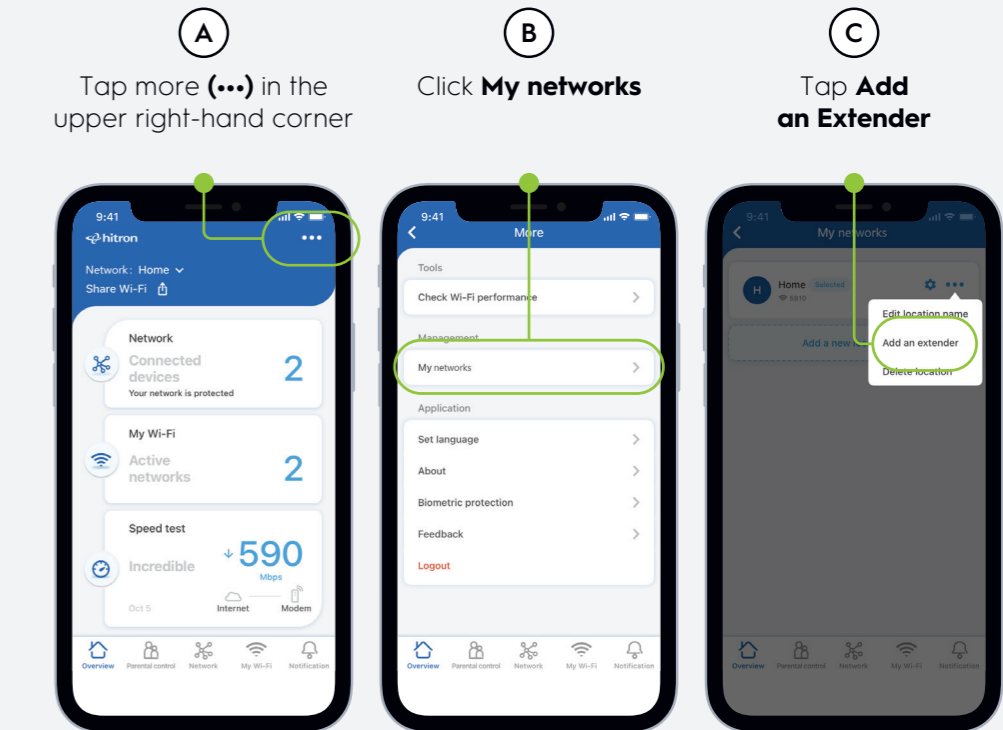


OR

OPTION 2 | Set up ARIA3411 to extend coverage of your Hitron Wi-Fi modem/router

First time using the MyHitron+ app? Follow the in-app instructions to add your existing Hitron Wi-Fi modem/router to your account before proceeding.

Once the Hitron Wi-Fi modem/router is added, please add the ARIA3411 using these steps:



Don't want to use the MyHitron+ app?
For other installation options, please visit: us.hitrontech.com/ARIA3411

ARIA3411

Guide d'installation rapide

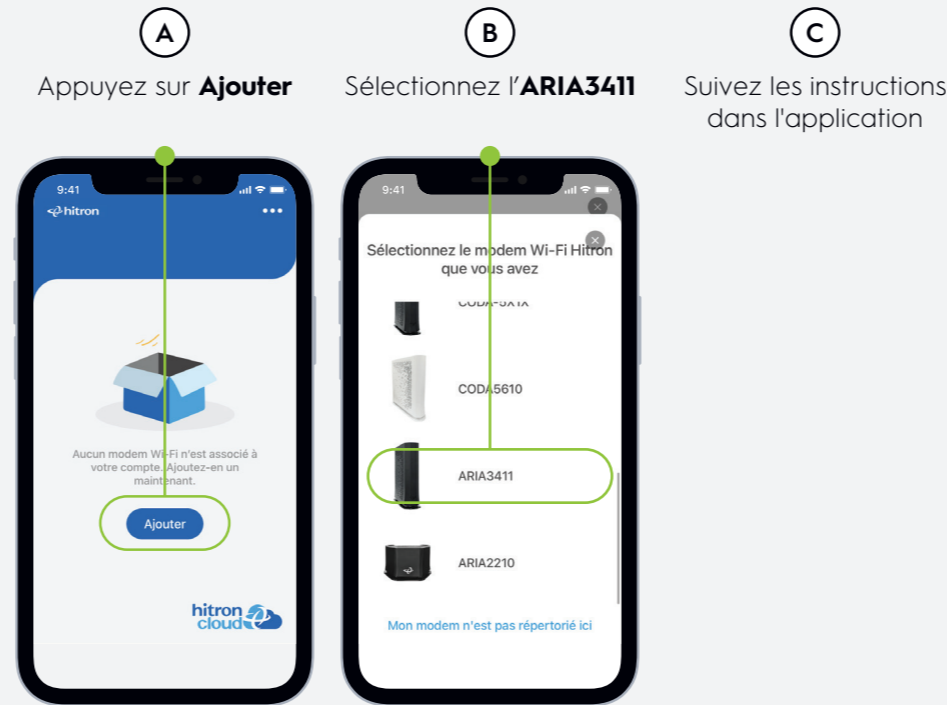
Téléchargez l'application MyHitron+ pour configurer votre ARIA3411

- 1 Scannez le QR Code pour accéder à MyHitron+ sur la boutique d'applications
- 2 Installez l'application
- 3 Ouvrez et connectez-vous à l'application



DÉBUT

OPTION 1 | Configurez ARIA3411 en tant que réseau maillé connecté à votre modem

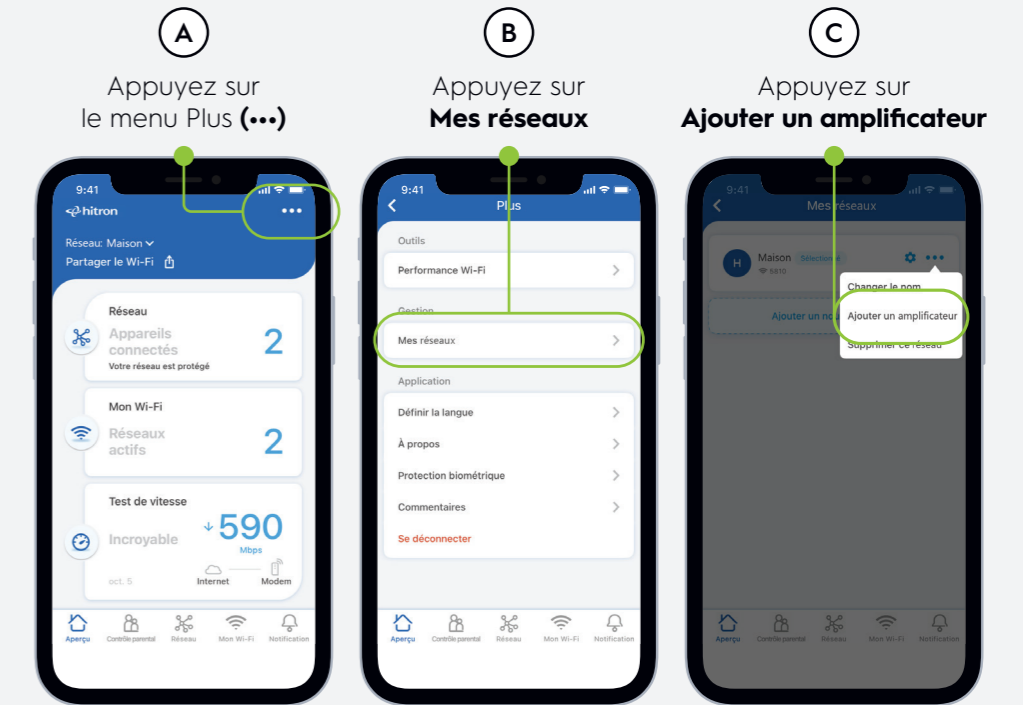


OU

OPTION 2 | Configurez ARIA3411 pour étendre la couverture de votre modem/routeur Wi-Fi de Hitron

C'est la première fois que vous utilisez l'application MyHitron+? Suivez les instructions de l'application pour ajouter votre modem/routeur Wi-Fi de Hitron existant à votre compte.

Lorsque c'est fait, veuillez ajouter l'ARIA3411 en suivant ces étapes avant de continuer.



Vous ne souhaitez pas utiliser l'application MyHitron+?
Pour d'autres options d'installation, veuillez visiter: us.hitrontech.com/ARIA3411