



承认书 APPROVAL

版本: A1

客 户
CUSTOMER:

品 名 规 格
DESCRIPTION: **2.4/5.8G 内置 FPC 天线 100mm**

料 号
PART NO.: **YS030-0063**

客 户 料 号
CUS PART NO.:

日 期
D A T E: **2019-7-24**

呈样签章:

工 程 ENGINEERING DEPARTMENT	品 保 Q C DEPARTMENT	业 务 SALES DEPARTMENT

客户承认签章 :

工 程 ENGINEERING DEPARTMENT	品 保 Q C DEPARTMENT	采 购 PURCHASING DEPARTMENT

※ 客户确认样品附意栏:

电器技术参数

电性能指标		Electrical Specifications	
频率范围	2400-5800MHZ	Frequency Range	2400-5800MHZ
电压驻波比	≤2.0	VSWR	≤2.0
增益	2DBI	GAIN	2DBI
输入阻抗	50 Ω	Input Impedance	50 Ω
机械指标		Mechanical Specifications	
天线颜色	黑色	Antenna Color	BLACK
接口形式	IPEX	Input connector	ipex
工作温度	-40℃~+85℃	Working Temperature	-40℃~+85℃
工作湿度	20~80%	Working Humidity	20~80%

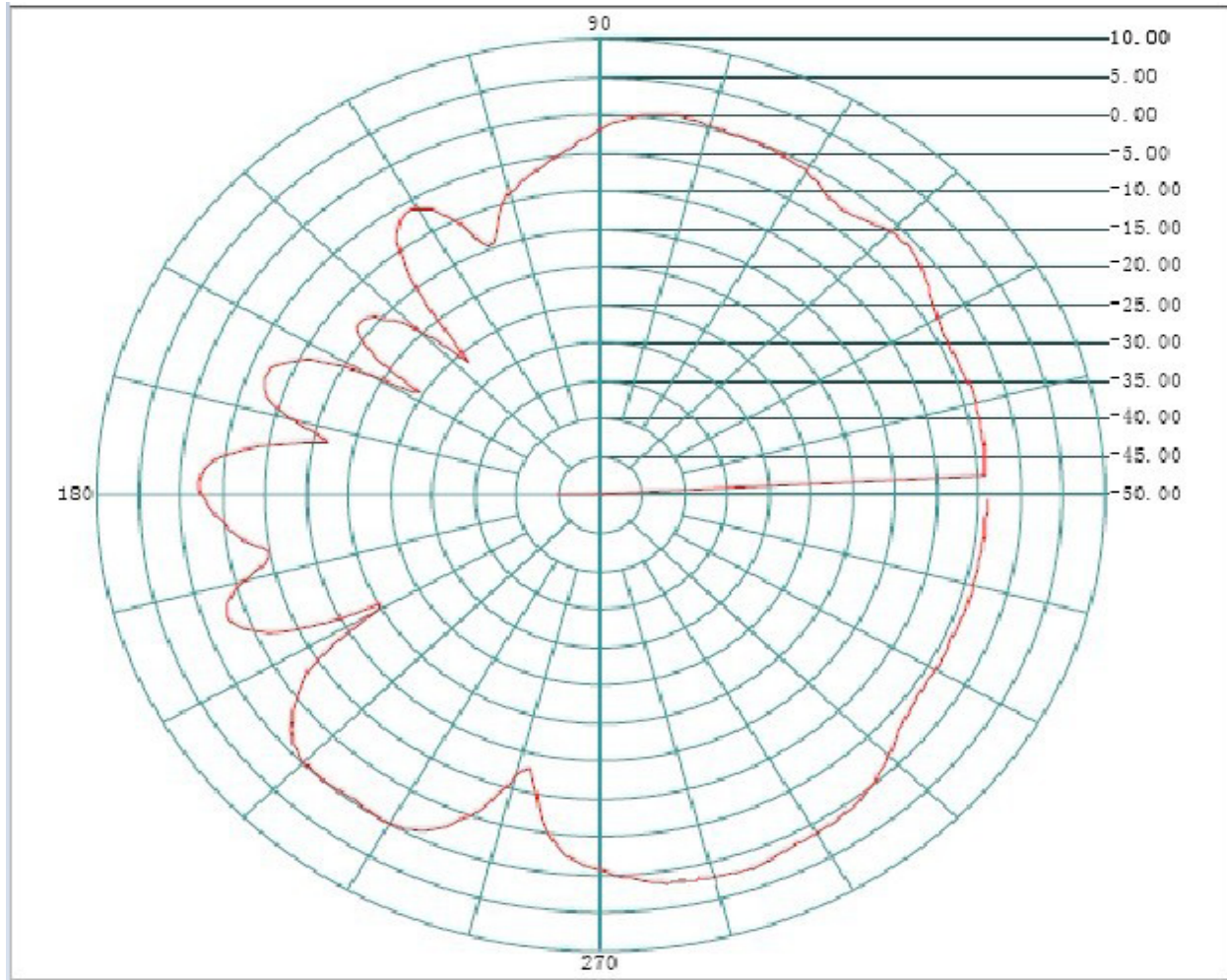
样品测试:

网络分析测试 (2.4G):



1. Main antenna : 2402 MHz

1.1 Horizontal



Frequency(MHZ): **2402**

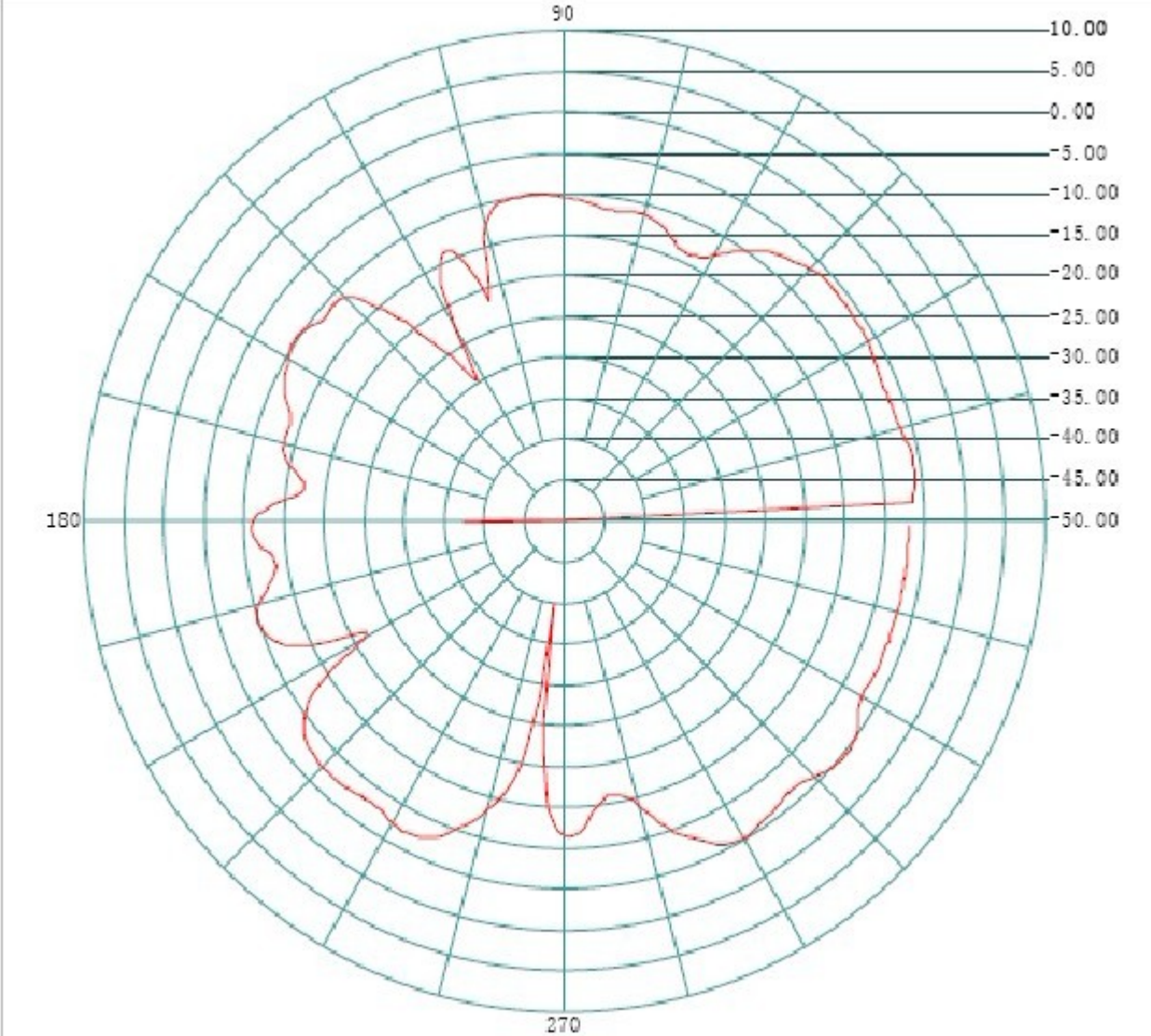
Antenna Polarity: **Horizontal**

Maximum Value(dBi): **1.82**

Average Gain(dBi) : **-2.48**

Minimum Gain(dBi): **-55.18**

1.2 Vertical



Frequency(MHZ): **2402**

Antenna Polarity: **Vertical**

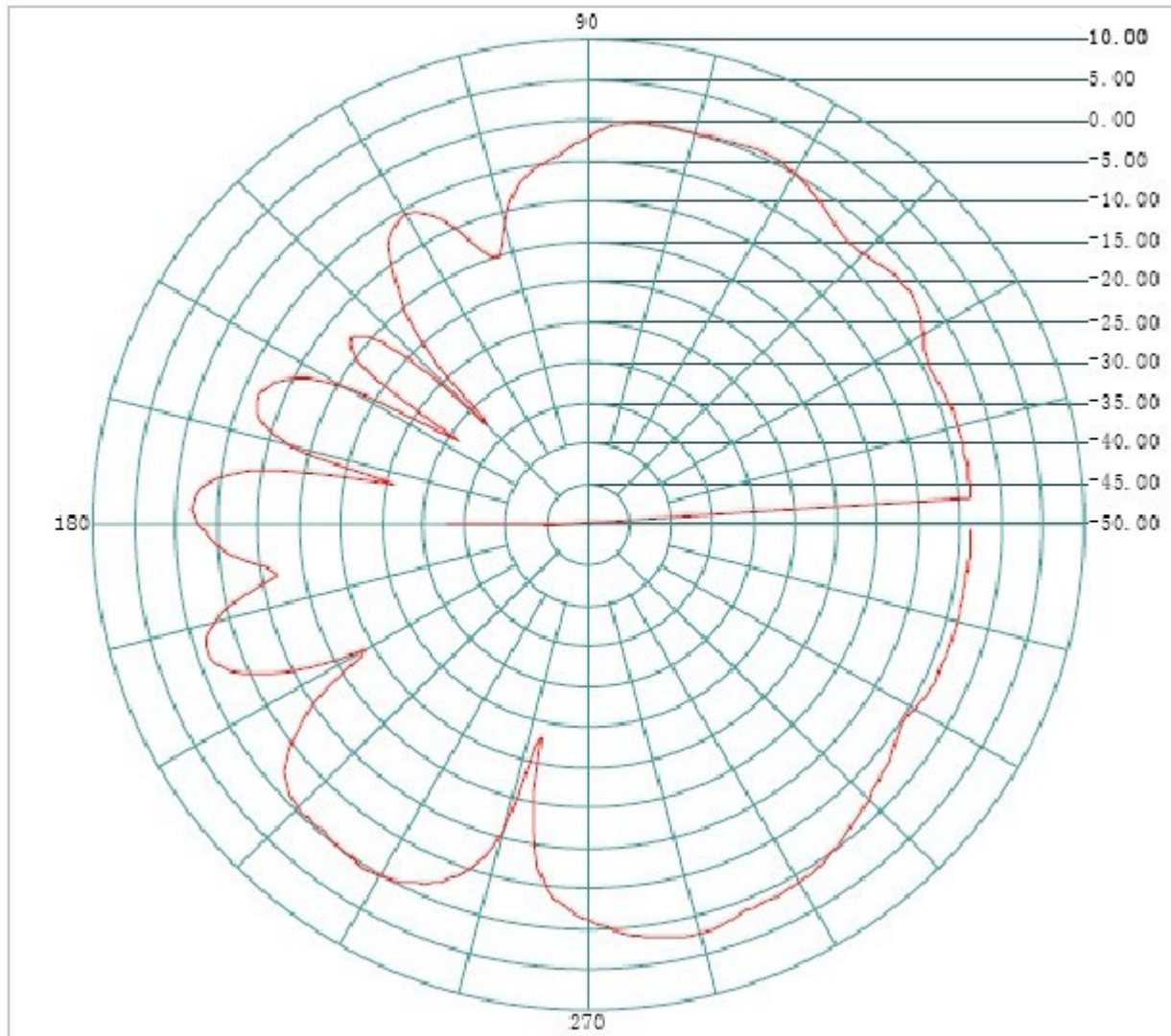
Maximum Value(dBi): **-4.51**

Average Gain(dBi) : **-8.98**

Minimum Gain(dBi): **-62.3**

2. Main antenna : 2441 MHz

2.1 Horizontal



Frequency(MHZ): **2441**

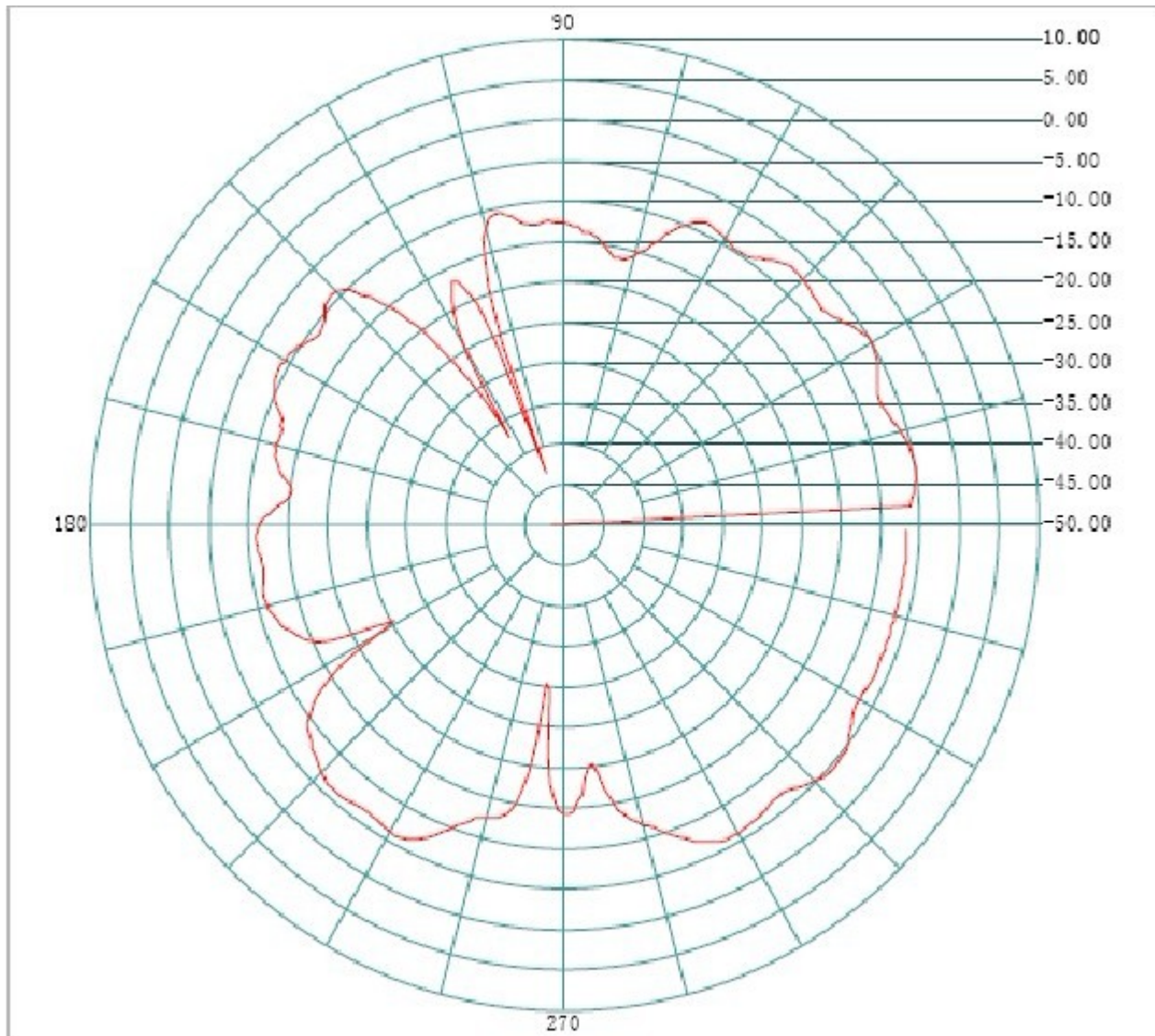
Antenna Polarity: **Horizontal**

Maximum Value(dBi): **2.00**

Average Gain(dBi) : **-2.54**

Minimum Gain(dBi): **-66.98**

2.2 Vertical



Frequency(MHZ): **2441**

Antenna Polarity: **Vertical**

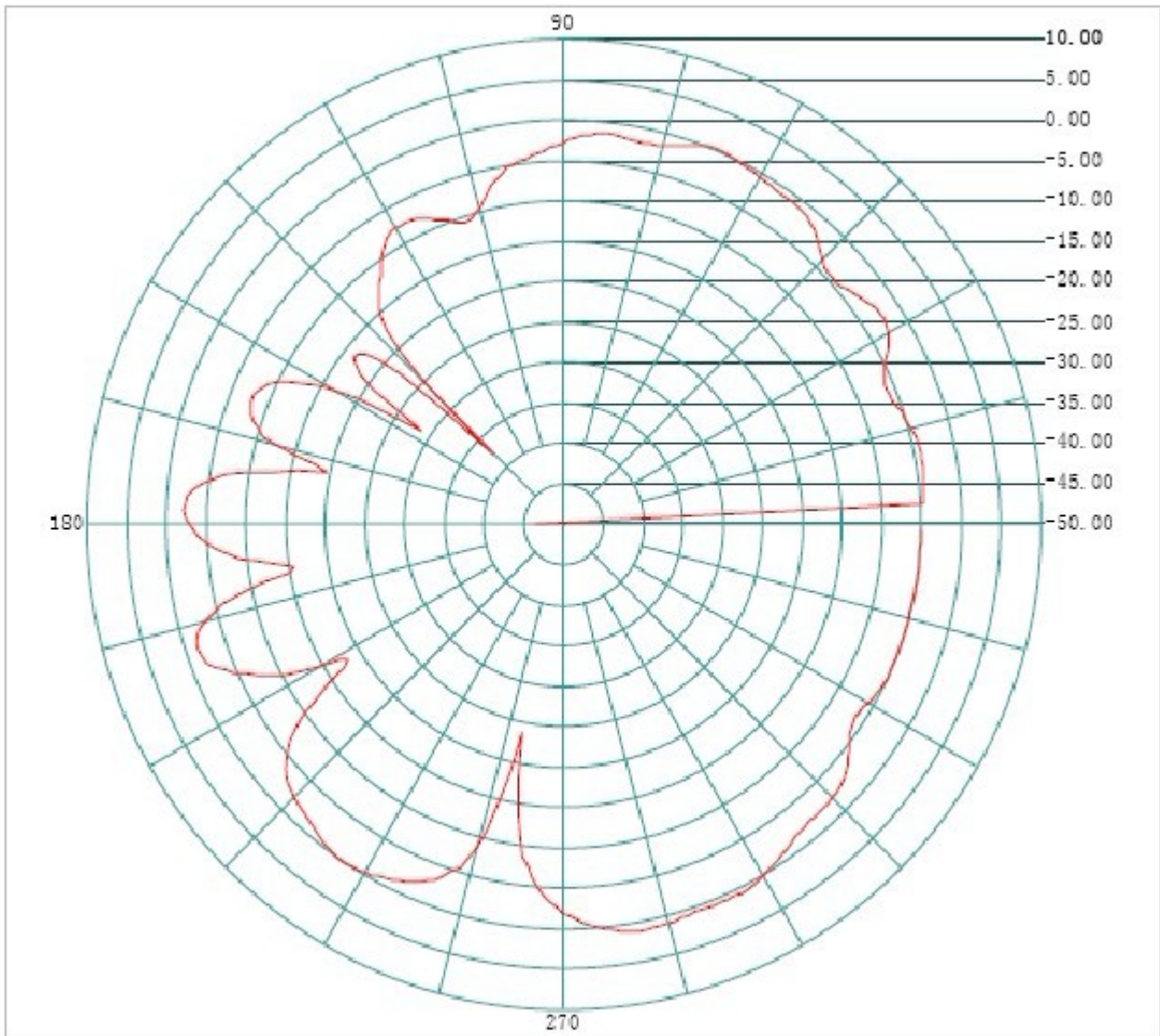
Maximum Value(dBi): **-4.29**

Average Gain(dBi) : **-8.81**

Minimum Gain(dBi): **-51.4**

2. Main antenna : 2480 MHz

2.1 Horizontal



Frequency(MHZ): **2480**

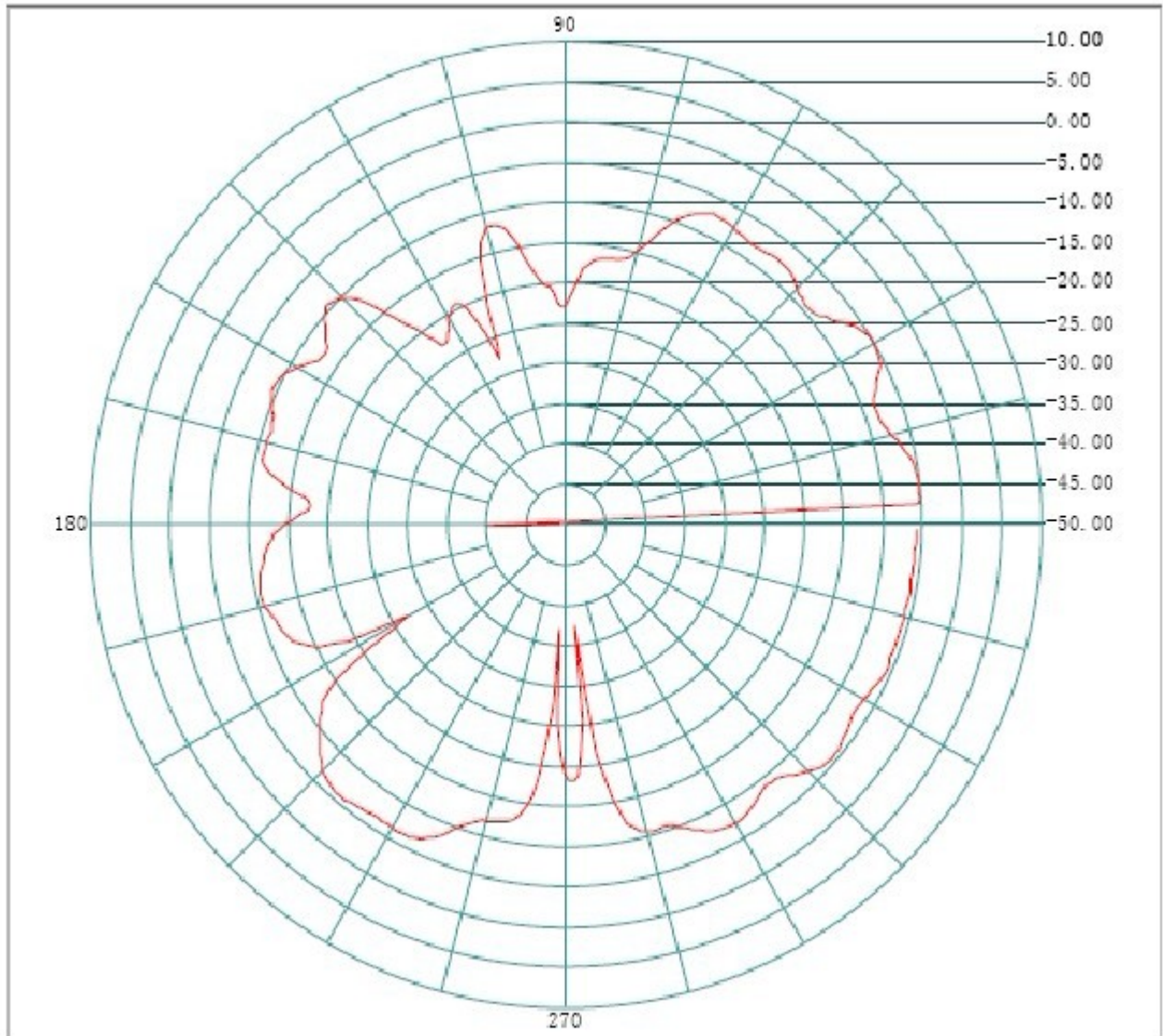
Antenna Polarity: **Horizontal**

Maximum Value(dBi): **1.45**

Average Gain(dBi) : **-3.34**

Minimum Gain(dBi): **-53.4**

2.2 Vertical



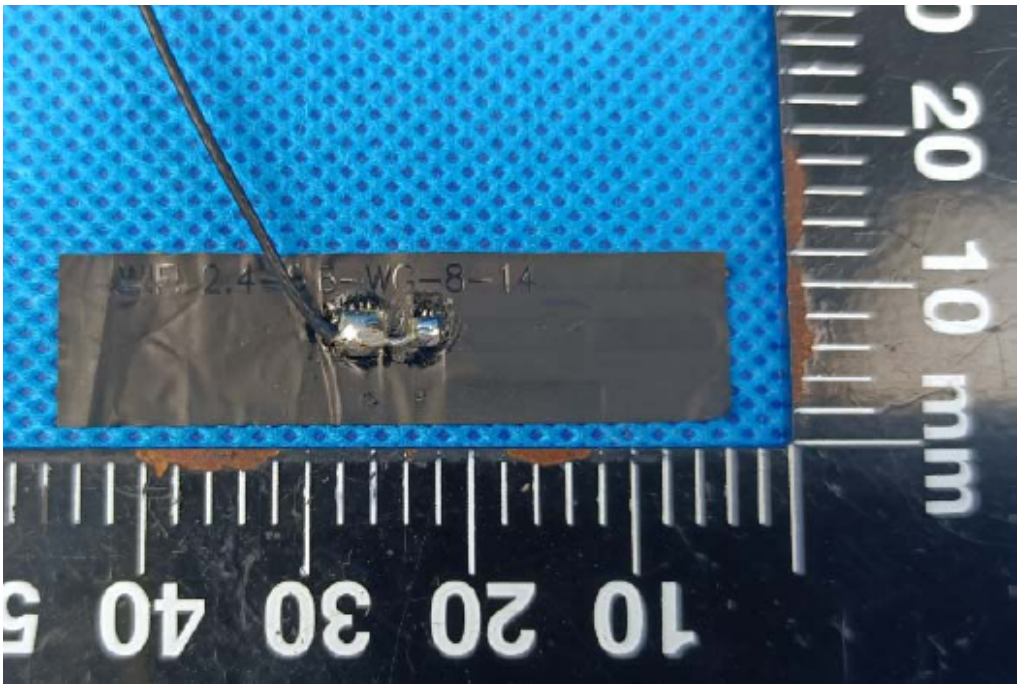
Frequency(MHZ): **2480**

Antenna Polarity: **Vertical**

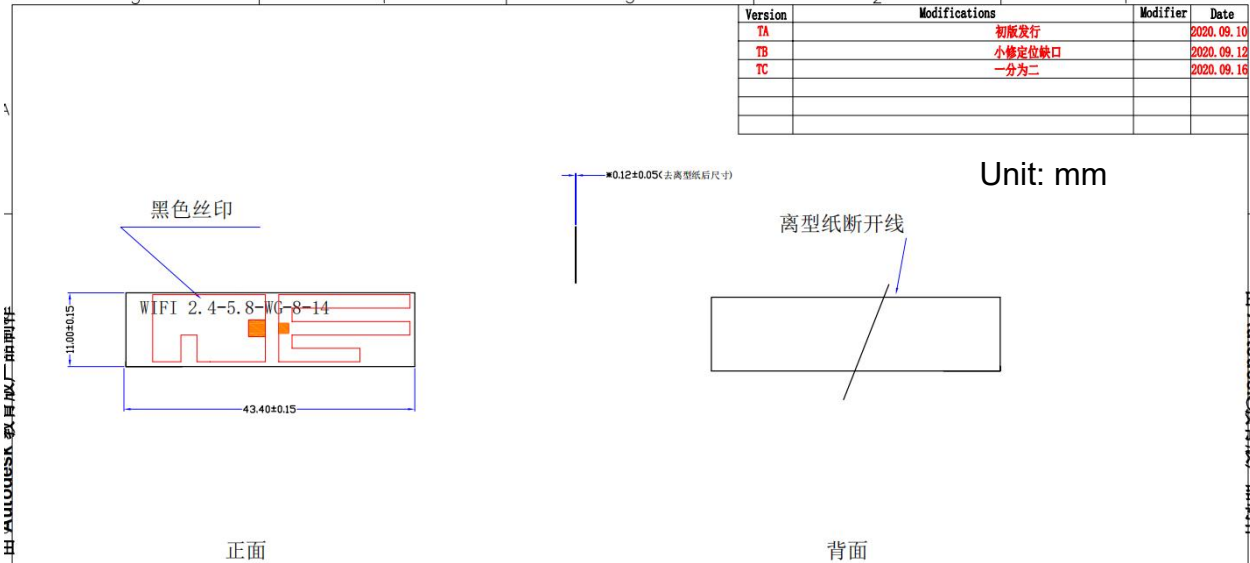
Maximum Value(dBi): **-4.95**

Average Gain(dBi) : **-9.06**

Minimum Gain(dBi): **-60.00**



Version	Modifications	Modifier	Date
TA	初版发行		2020.09.10
TB	小修定位缺口		2020.09.12
TC	一分为二		2020.09.16

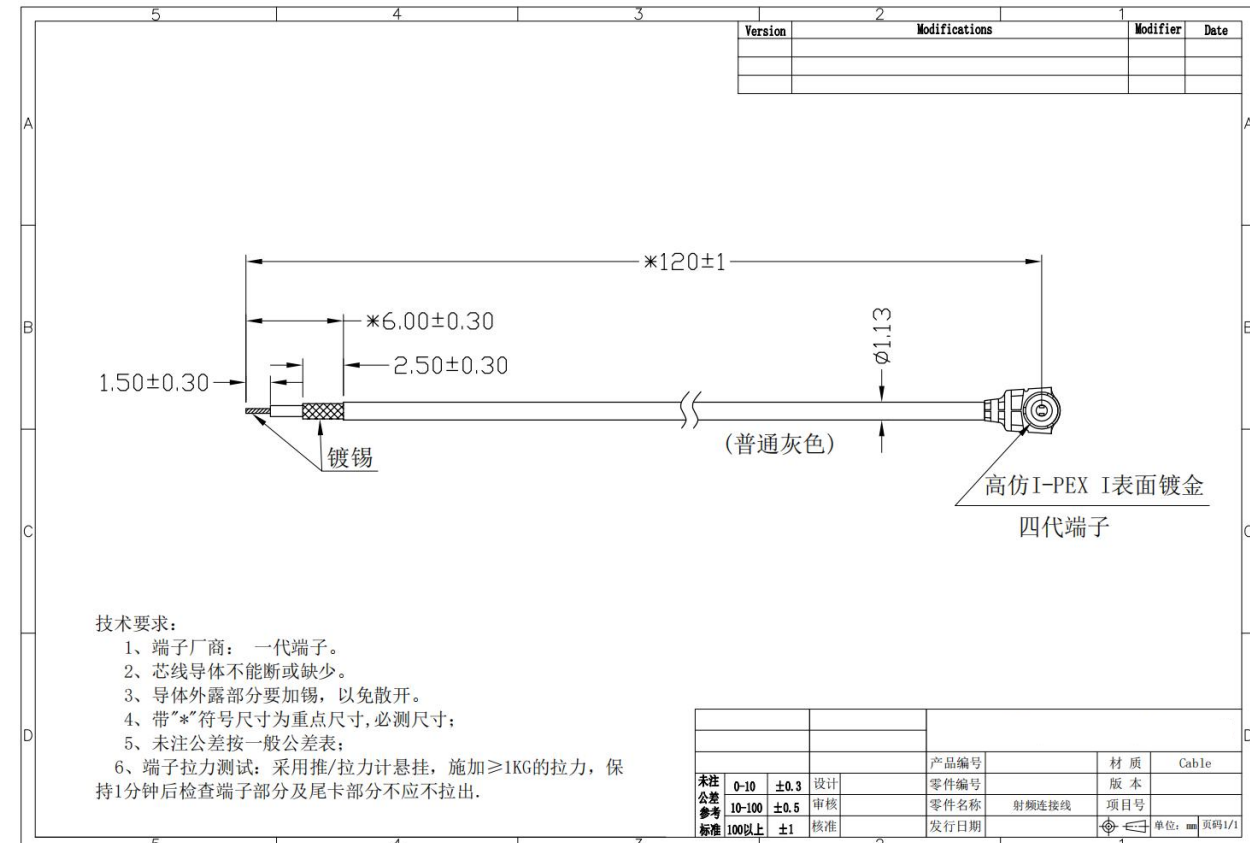


技术要求

1. 基材使用PI T=0.5Mil, 铜箔厚0.5oz (电解铜);
2. 铜泊表面铺黑油(哑光), 油要均匀;
3. 背胶用3M9471 LE (3M 300LSE);
4. 镀金区域: 镀金厚度为0.03UM以上, 镀镍厚度3-8UM;
5. 带"*"符号尺寸为重点尺寸, 必测尺寸;
6. 未注公差按一般公差表;
7. 材质需符合ROHS要求。

- 背胶区域
- 铜箔区域(线路)
- 抗氧化处理

未注公差	公差	设计	陈浪贤	零件名称	WIFI ANT	项目号
0-10	±0.1			零件编号	材质	FPC
10-20	±0.12	设计		版本	版本	TC
20-40	±0.15	审核		零件名称	WIFI ANT	项目号
40以上	±0.2	核准	Oliver	发行日期	2024-7-4	单位: mm 页码1/1



未注公差	公差	设计	陈浪贤	零件名称	射频连接线	项目号
0-10	±0.3			零件编号	材质	Cable
10-100	±0.5	审核		版本	版本	
100以上	±1	核准		零件名称	射频连接线	项目号
				发行日期		单位: mm 页码1/1