

2.6寸电子价签2.0_A_包装指引_20210802_v1.1

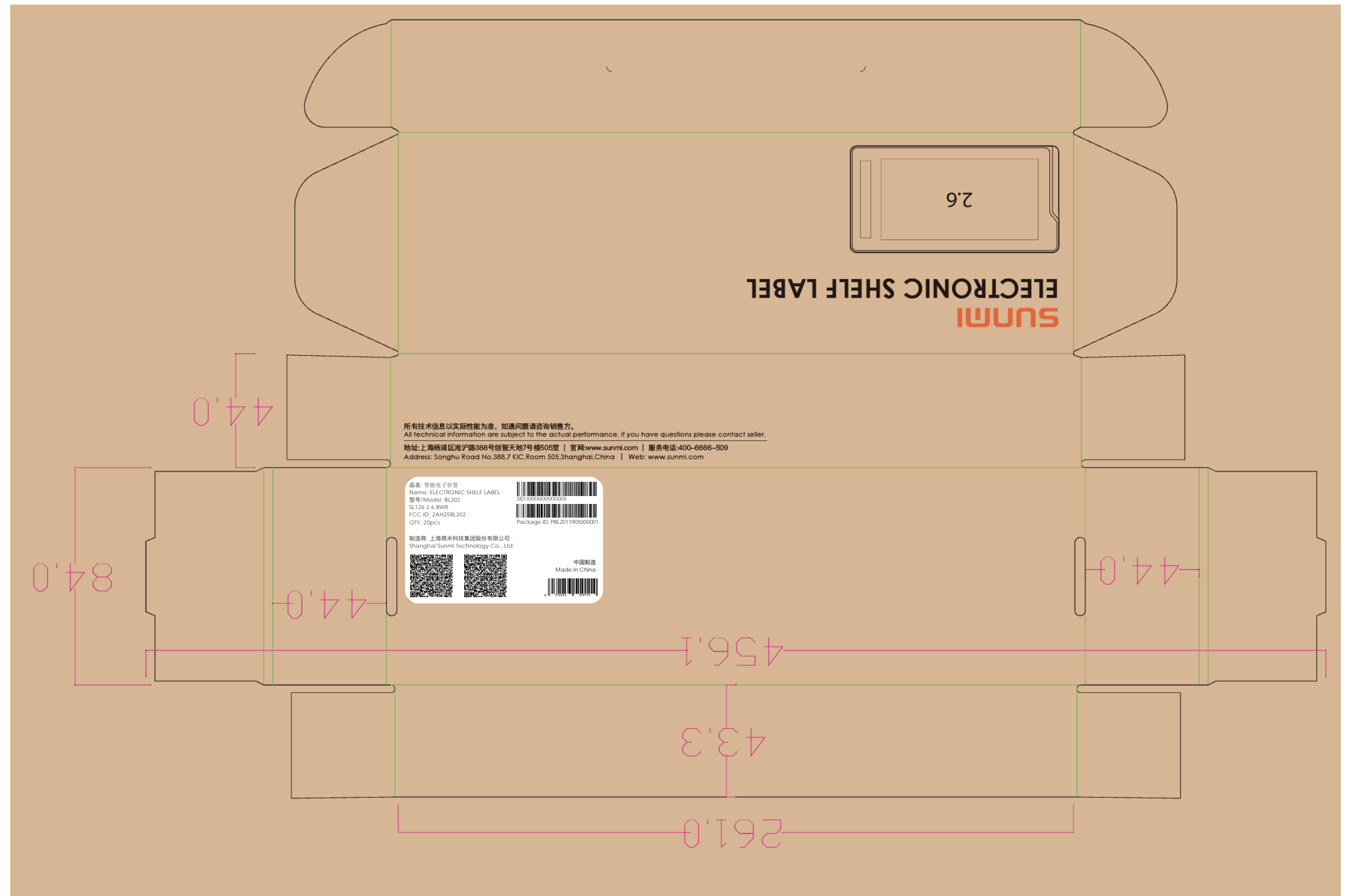
主机标签



彩盒标签打印规范



2.6寸常温版 (中规/欧规/美规)



黏贴示意图 (标签内容不做参照)

技术要求:

1. 二维码: 10组SN号为一组二维码, SN号之间用【空格】分隔二维码不小于15.3x15.3mm
- SID: 商米整机料号



2. SID: 商米整机料号



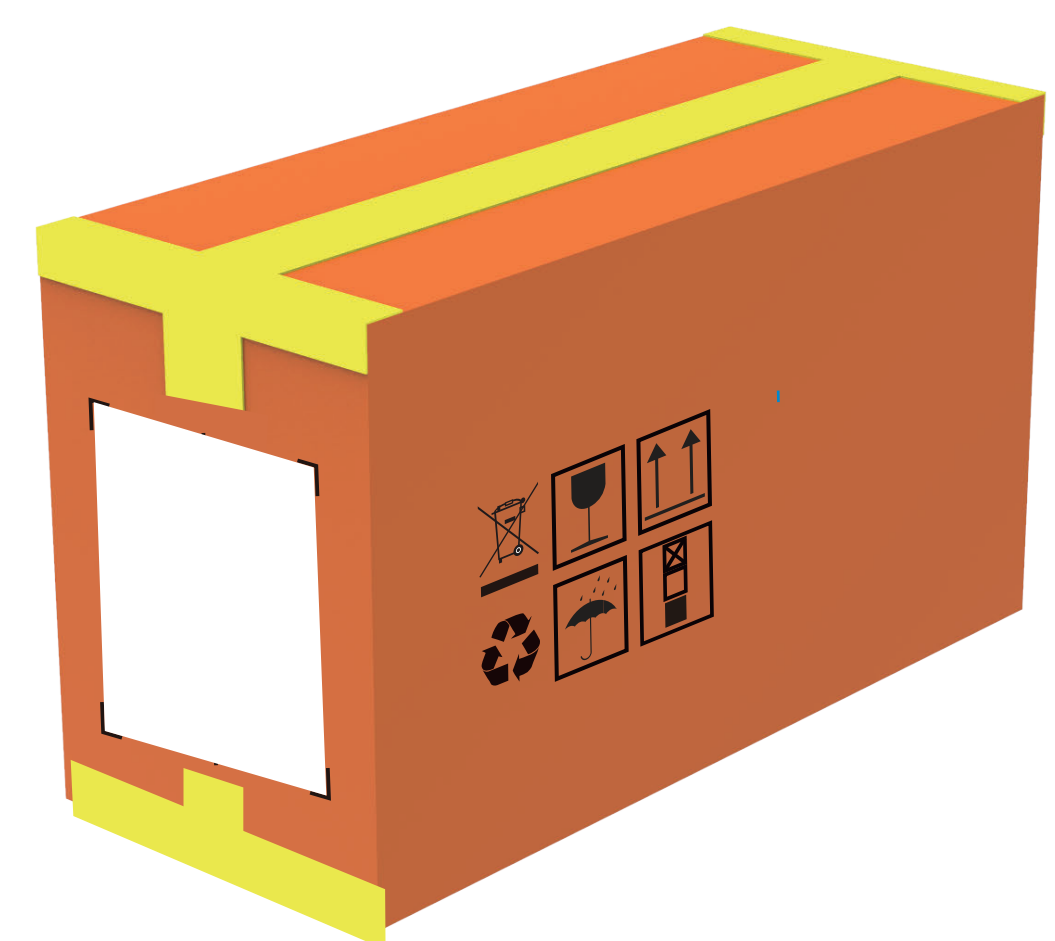
包装

1. 每个内包装盒, 屏幕对着屏幕如图摆放, 20pcs/盒
2. 每个内包装盒, 防拆封口贴居中封口
3. 放入纸箱底板
4. 如图放入内包装盒
5. 放入纸箱盖板
6. “工”字形形式封箱



装箱示意图

外箱标贴



外箱标贴及封箱示意图