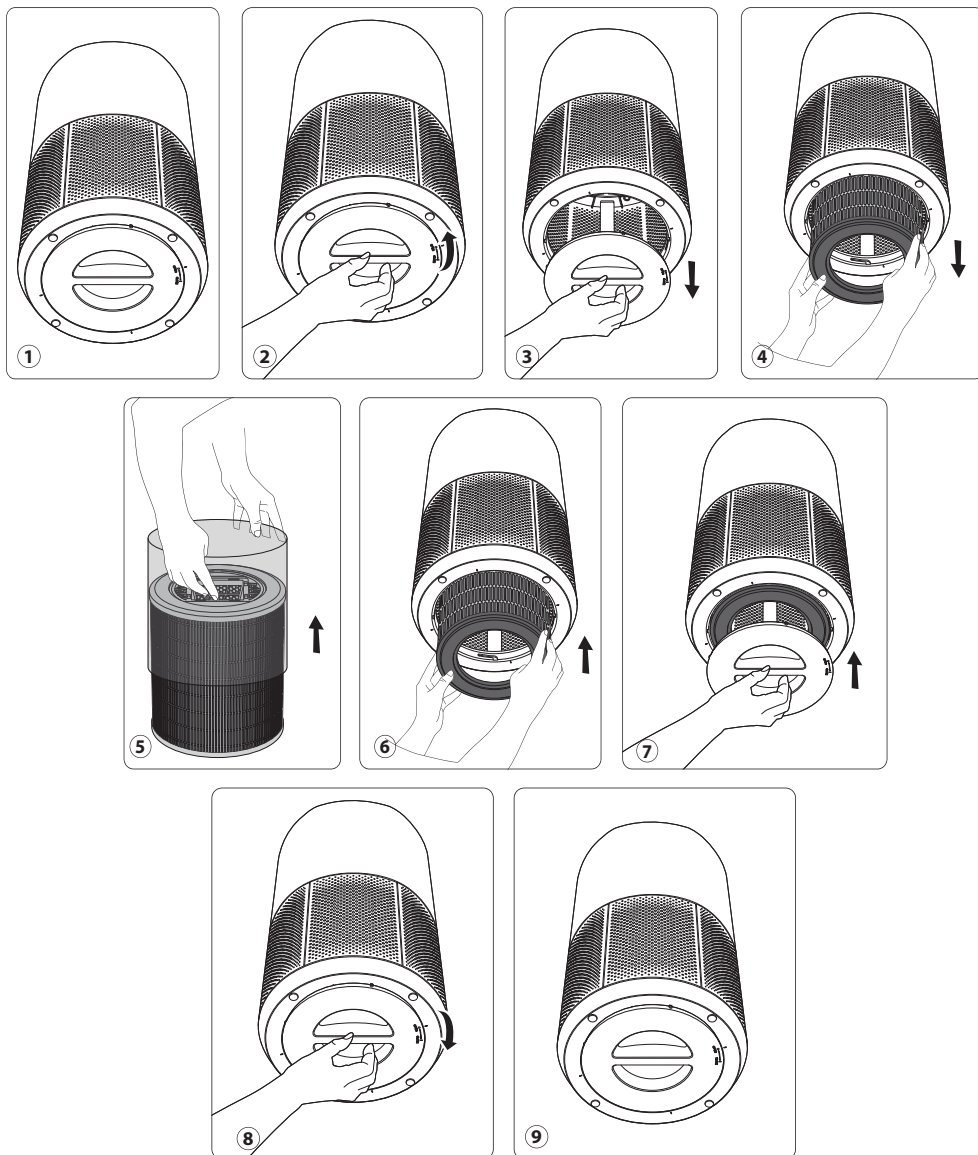


## DÉMONTÉ/CHANGER LES FILTRES



## OÙ INSTALLER L'APPAREIL

Placez le purificateur sur une surface plane et stable dans la pièce à purifier.

Pour permettre à l'air de circuler librement, évitez de placer l'appareil derrière des rideaux, sous une fenêtre, sur un meuble ou une étagère, ou à proximité de tout autre obstacle, et laissez au moins 60 cm d'espace libre de chaque côté de l'appareil.

FR

## AVANT LA PREMIÈRE UTILISATION DE L'APPAREIL

Vérifiez que tous les emballages en plastique de protection des filtres ont été retirés avant d'utiliser l'appareil.

Avant la première utilisation, assurez-vous que la tension, la fréquence et l'alimentation de votre appareil sont adaptées à votre alimentation électrique.

Votre appareil peut fonctionner à l'aide d'une prise non reliée à la terre. EPS correspond à une classe II (double isolation électrique).

Avant d'allumer l'appareil, assurez-vous que :

- l'appareil est assemblé comme décrit dans les consignes de sécurité ;
- l'appareil est placé sur une surface horizontale stable ;
- l'appareil est positionné conformément aux instructions de ce manuel ;
- l'entrée et la sortie d'air sont dégagées ;
- les filtres et le panneau ont été correctement installés (consultez la section « Démonté/Changer les filtres »).

**IMPORTANT : Nous vous conseillons d'éteindre et de débrancher l'appareil lorsque vous ne l'utilisez pas.**


## COMMENT CONNECTER VOTRE PURIFICATEUR À INTERNET ?

Téléchargez l'application « **Pure Air by Rowenta** » et suivez les instructions sur votre smartphone :



1. Créez votre compte Rowenta si vous n'êtes pas encore inscrit(e). Ou connectez-vous à l'application si vous avez déjà un compte.
2. Assurez-vous de vous tenir près du purificateur pendant l'appairage (2 mètres maximum) et de placer le purificateur à proximité d'un signal Wi-Fi puissant.
3. Assurez-vous que votre téléphone est connecté à votre réseau Wi-Fi local.
4. Allumez votre purificateur et maintenez le bouton Wi-Fi enfoncé pendant 3 secondes (vous entendrez un son et le voyant Wi-Fi clignotera pour indiquer que votre purificateur est correctement connecté au Wi-Fi.)
5. Choisissez votre réseau Wi-Fi et saisissez le mot de passe pour vous connecter à votre réseau Wi-Fi local.
6. Vous avez terminé !

Le voyant Wi-Fi s'allume pour indiquer que votre purificateur est correctement connecté à votre application Pure Air by Rowenta.

## Fonction Wi-Fi

Pour lancer un nouvel appairage, appuyez sur le bouton Wi-Fi  pendant 3 secondes.

- Lorsque le voyant est allumé, le produit est appairé/connecté.
- Lorsque le voyant clignote rapidement puis lentement, le produit est en cours d'appairage/de connexion au réseau Wi-Fi/ aux serveurs.
- Lorsque le voyant est éteint, le produit n'est pas connecté.

Pour désactiver la fonction Wi-Fi, maintenez simultanément enfoncés le bouton Wi-Fi et le bouton d'alimentation  +  pendant quelques secondes.

Pour la réactiver, appuyez sur le bouton Wi-Fi  pendant 3 secondes.

## Problèmes de connexion

En cas de problèmes d'appairage entre l'appareil et votre réseau Wi-Fi domestique, reportez-vous aux informations de la page suivante :


<https://www.compatibility.groupeseb.com/CompatibilityList-Pureair-Rowenta.pdf>

## FONCTIONNEMENT

Pour une purification la plus efficace possible, les quatre côtés du purificateur doivent se trouver à plus de 60 cm du mur lors de la première utilisation.

Bouton d'alimentation « Marche/Arrêt (1) » 

– Appuyer sur ce bouton pour allumer/éteindre le purificateur d'air

« Sélection des vitesses (2) » 

– Vous pouvez choisir manuellement la vitesse de purification de la vitesse 1 à la vitesse 6.

« Bouton mode Auto jour (4) » 

– La vitesse de purification est réglée sur la vitesse 2, 4 ou 5 en fonction de la qualité de l'air.

– Si la qualité de l'air est excellente, l'appareil ne se met pas en route.

« Mode veille (5) » 

– La vitesse de purification est réglée sur la vitesse 1, 2 ou 3 en fonction de la qualité de l'air.

– Si la qualité de l'air est excellente, l'appareil ne se met pas en route.

« Sécurité enfant (3) » 

– Le système de verrouillage permet d'éviter tout mauvais réglage accidentel du purificateur pendant son fonctionnement.

– Pour l'activer, appuyer sur le bouton (3) pendant 3 secondes jusqu'à ce que le voyant du panneau de commande verrouillé s'allume. Pour quitter ce mode, appuyer de nouveau sur le bouton (3) pendant 3 secondes, jusqu'à ce que le témoin s'éteigne. Lorsque ce mode est sélectionné, les autres boutons sont verrouillés.

### • Indication de la qualité de l'air

L'indicateur de qualité de l'air est représenté par un cercle lumineux autour du bouton marche/arrêt. L'indicateur de qualité de l'air (7) se trouve sur le « Panneau de commande (A) » de l'appareil. La LED indique le niveau de qualité de l'air :

Qualité de l'air	Couleur du niveau de qualité de l'air
Excellent	Bleu
Pollution légère	Vert
Pollution modérée	Jaune
Pollution élevée	Rouge

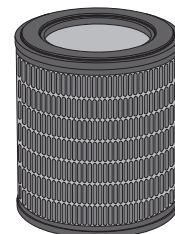
## ENTRETIEN

Avant tout entretien, veillez toujours à éteindre le purificateur d'air à l'aide du bouton « marche/arrêt (1) » et à le débrancher. Utilisez un chiffon humide pour nettoyer la surface du produit.

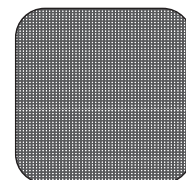
**Important : N'utilisez pas de matériaux abrasifs, car ils pourraient endommager la surface du produit.**

## FILTRES

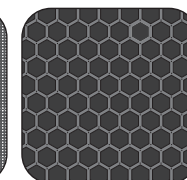
Cet appareil est équipé de 3 types de filtres :



Pré-filtre



Filtre à charbon actif



Filtre à particules

FR

### Fréquence de nettoyage/remplacement du filtre :

Filtre	Action	Cycles
Filtre 3 en 1 : pré-filtre, filtre allergy+, filtre à charbon actif et NanoCaptur+	Remplacer	Tous les 12 mois ou lorsque l'indicateur de changement de filtre est allumé

La fréquence recommandée pour le remplacement du filtre peut varier en fonction de la durée d'utilisation et de l'environnement d'utilisation.

### IMPORTANT:

l'indicateur de remplacement du filtre (6) s'allume lorsque le filtre doit être changé. Après avoir changé le filtre, maintenez le bouton enfoncé pendant 3 secondes.

### Réinitialisation forcée :

si vous avez remplacé le filtre avant la fin de sa durée de vie, forcez la réinitialisation du cycle du filtre :

1. Maintenez l'indicateur de remplacement du filtre (6) enfoncé pendant 3 secondes.
2. Le voyant s'allume. Maintenez le bouton enfoncé pendant 3 secondes pour réinitialiser le cycle du filtre.



### « CONSEILS POUR CHANGER LES FILTRES »

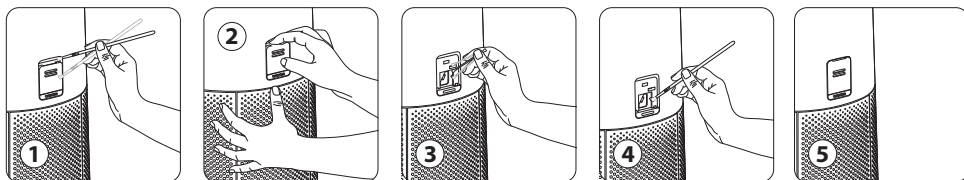
- Évitez de manipuler les filtres usagés si vous souffrez d'allergies ou d'asthme.
- Portez des gants lorsque vous changez les filtres ou lavez-vous bien les mains après le changement.
- Placez les filtres usagés directement dans un sac fermé et hermétique avant de les jeter pour éviter de répandre les polluants.

## CAPTEUR DE POLLUTION

Le capteur de particules doit être nettoyé régulièrement (tous les 2 mois) et de manière appropriée.

**Assurez-vous d'éteindre et de débrancher l'appareil avant de nettoyer les capteurs de pollution et suivez les recommandations ci-dessous :**

1. Nettoyez l'entrée et la sortie d'air à l'aide d'un chiffon sec ou d'un aspirateur.
2. Ouvrez le couvercle du capteur situé sur le côté droit de l'appareil.
3. Humidifiez légèrement un coton-tige et retirez la poussière de la lentille du capteur et de l'entrée/la sortie d'air. Essuyez-les à l'aide d'un coton-tige sec.
4. Nettoyez le capteur à l'aide d'une brosse douce ou d'un aspirateur.
5. Remplacez le couvercle du capteur



#### IMPORTANT :

- n'utilisez jamais de détergent ou d'objet métallique pour nettoyer les capteurs ;
- l'efficacité des capteurs peut être réduite s'ils ne sont pas nettoyés régulièrement ;
- la fréquence de nettoyage varie en fonction de l'environnement de fonctionnement de l'appareil. Si vous l'utilisez dans un environnement poussiéreux, il est recommandé de nettoyer les capteurs plus fréquemment.

## RANGEMENT

Lorsque vous n'utilisez pas l'appareil, rangez-le dans un endroit frais et sec, à une température ambiante ne dépassant pas 35°C et 70 % d'humidité relative.

## EN CAS DE PROBLÈMES

- Ne démontez pas l'appareil vous-même. Un appareil mal réparé peut être dangereux pour l'utilisateur.
- Consultez le tableau de dépannage ci-après avant de contacter un centre de réparation agréé :

Problème	Vérification	Solution
<b>L'appareil ne s'allume pas.</b>	Le câble d'alimentation est-il branché ?	Branchez le câble d'alimentation à une prise à la tension appropriée.
	Tous les voyants d'affichage sont-ils éteints ?	Appuyez sur le bouton Marche/Arrêt et sélectionnez la fonction souhaitée.
	Y a-t-il une coupure de courant ?	Vous pourrez utiliser votre purificateur une fois le courant rétabli.
<b>Le flux d'air ne change pas automatiquement.</b>	L'appareil est-il en mode manuel ?	Sélectionnez le mode de fonctionnement correct.
<b>Le flux d'air est plus faible qu'auparavant.</b>	Faut-il nettoyer ou remplacer le filtre ?	Vérifiez les fréquences de remplacement du filtre et remplacez-le si nécessaire.
<b>Une odeur désagréable provient de la sortie d'air.</b>	Le voyant indique-t-il toujours une mauvaise qualité de l'air ?	Vérifiez les fréquences de remplacement du filtre et remplacez-le si nécessaire.
<b>L'indicateur de qualité de l'air ne change pas de couleur.</b>	La lentille du capteur est-elle couverte de poussière ?	Nettoyez la lentille du capteur à l'aide d'un chiffon sec.

Problème	Vérification	Solution
<b>Le purificateur ne se connecte pas.</b>	Votre téléphone est-il connecté à votre réseau Wi-Fi personnel depuis le début du processus ?	Vérifiez votre connexion à votre réseau Wi-Fi personnel.
	Le purificateur ne semble pas se connecter ?	Vérifiez que votre purificateur est branché et allumé.
	L'indicateur LED du Wi-Fi de votre purificateur ne clignote pas ?	Maintenez le bouton Wi-Fi enfoncé pendant 3 secondes.
	La première tentative d'appairage n'a pas fonctionné ?	Redémarrez le produit pour réessayer.
	Mon téléphone est connecté au Wi-Fi, mais n'est pas connecté au purificateur ?	Assurez-vous que les deux appareils sont suffisamment proches l'un de l'autre et du routeur Wi-Fi.
	Mon téléphone ne se connecte pas au Wi-Fi ?	<ul style="list-style-type: none"> <li>• Vérifiez que votre routeur Wi-Fi est connecté à Internet</li> <li>• Vérifiez que le mot de passe Wi-Fi n'a pas changé</li> </ul>
<b>Pourquoi l'appairage n'a-t-il pas fonctionné ?</b>	Vérifiez la compatibilité : <a href="https://www.compatibility.groupeseb.com/CompatibilityList-Pureair-Rowenta.pdf">https://www.compatibility.groupeseb.com/CompatibilityList-Pureair-Rowenta.pdf</a>	Type de cryptage pris en charge : WPA_1/WPA_2,TIPK ; PSK, AES Réseaux pris en charge : 2,4

**IMPORTANT : EN CAS D'ANOMALIE OU DE PERTE DE CONNEXION, DÉBRANCHEZ VOTRE PURIFICATEUR PENDANT QUELQUES MINUTES, PUIS REBRANCHEZ-LE.**

## GARANTIE

N'utilisez pas l'appareil et contactez un centre de réparation agréé si :

- votre appareil est tombé ;
- votre appareil ou son cordon d'alimentation est endommagé ;
- votre appareil ne fonctionne plus correctement.
- Vous trouverez une liste des centres de réparation agréés sur la carte de garantie internationale Rowenta. <https://www.rowenta.fr/>

## RECYCLAGE

## CONTRIBUONS À LA PROTECTION DE L'ENVIRONNEMENT !

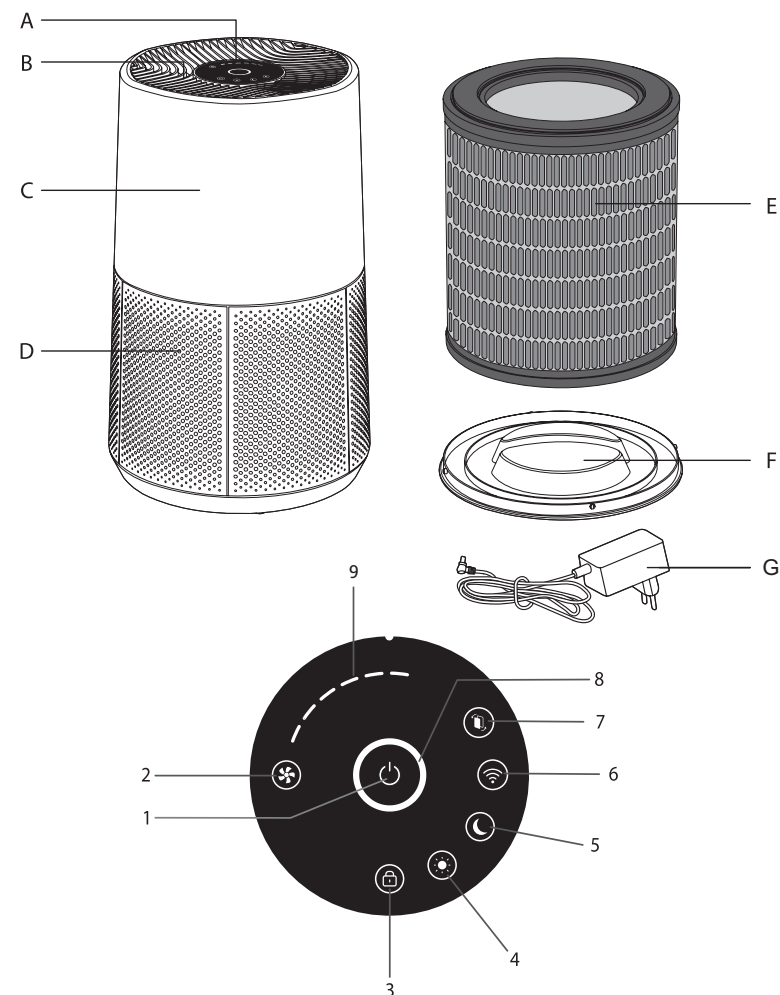


- ① Votre appareil contient des matériaux précieux qui peuvent être récupérés ou recyclés.  
➔ Déposez-le dans un point de collecte des déchets local ou dans un centre de réparation agréé pour qu'il puisse être retraité.

Ces consignes sont également disponibles sur notre site Internet [www.rowenta.com](http://www.rowenta.com).

## RESUMEN

DESCRIPCIÓN GENERAL DEL PRODUCTO	25
CONSEJOS DE SEGURIDAD	26
MPE EXIGENCIAS	27
MUY IMPORTANTE	27
INFORMACION DE CUMPLIMIENTO	27
PRINCIPIOS DE FUNCIONAMIENTO	28
DESMONTAJE/MONTAJE DE LOS FILTROS	29
DÓNDE INSTALAR EL APARATO	30
ANTES DEL PRIMER USO	30
CÓMO CONECTAR EL PURIFICADOR A INTERNET	30
FUNCIONAMIENTO	31
CUIDADO Y MANTENIMIENTO	31
ALMACENAMIENTO	33
EN CASO DE QUE SE PRODUZCA UN PROBLEMA	33
GARANTÍA	34
AYUDA A PROTEGER EL MEDIOAMBIENTE	34



ES

## DESCRIPCIÓN GENERAL DEL PRODUCTO

### Accesorios del cuerpo principal

- A. Panel de control
- B. Salida de aire
- C. Cuerpo principal
- D. Entradas de aire
- E. Filtro
- F. Tapa del filtro
- G. Adaptador

### Botones de control

- 1. Iniciar/Detener
- 2. Selección de velocidad
- 3. Bloqueo infantil
- 4. Modo de día automático
- 5. Modo de noche automático
- 6. Botón de Wi-Fi
- 7. Indicador de cambio de filtro

### Luces del panel de control

- 8. Indicador de calidad del aire
- 9. Indicador de velocidad seleccionada



Lea y guarde las instrucciones de seguridad antes de utilizar este purificador.

CONSEJOS DE SEGURIDAD

ADVERTENCIAS

Es esencial leer atentamente estas instrucciones y observar los siguientes documentos.

- Este aparato tiene un enchufe polarizado (una clavija es más ancha que la otra). Para reducir el riesgo de descarga eléctrica, este enchufe está diseñado para encajar en una toma de corriente polarizada de una sola manera. Si el enchufe no entra completamente en la toma de corriente, invierta el enchufe. Si aún así no encaja, póngase en contacto con un electricista calificado. No trate de alterar este elemento de seguridad.
- Para su seguridad, este aparato es conforme a las normas y reglamentaciones aplicables (Directivas de Baja Tensión y Compatibilidad Electromagnética, Medio Ambiente, etc.).
- Si el cable de alimentación está dañado, debe ser reemplazado por el fabricante, su servicio de posventa o por personal calificado a fin de evitar cualquier peligro.
- Utilice el purificador únicamente para el uso para el que ha sido diseñado y que se describe en este manual de instrucciones.
- Advertencia : No haga funcionar el aparato donde haya demasiado polvo o en estancias que presenten riesgos de incendio.
- Para reducir el riesgo de incendio o descarga eléctrica, no utilice el aparato con ningún dispositivo de control de velocidad de estado sólido.
- Si se instala incorrectamente, puede correrse riesgo de incendio, descarga eléctrica o daño personal.
- Antes de cada utilización, verifique el buen estado general del aparato, de la toma de corriente y del cable.
- Retire el enchufe de la toma de corriente cuando no esté utilizando el purificador, antes de limpiarlo, efectuar tareas de reparación y mantenimiento y antes de trasladarlo a otro emplazamiento.
- No extienda el cable bajo el tapiz. No cubra el cable con alfombras, tapetes o demás elementos similares.
- No extienda el cable bajo muebles o electrodomésticos. Disponga el cable alejado de las zonas de paso y en lugares en los que no pueda tropezarse con él.
- No ponga en funcionamiento el ventilador si tiene dañado el cable o el enchufe. Deséchelo o llévelo a un centro de servicio autorizado para que lo examinen y/o lo reparen.
- No tire del cable de alimentación o del aparato para desconectar la toma de corriente del enchufe de la pared.
- No introduzca nunca objetos en el interior del aparato (p. ej. agujas, etc.).
- No utilice gasolina, diluyentes, disolventes, amoníaco u otros productos químicos para limpiar el aparato.
- La garantía será anulada en caso de eventuales daños que resulten de una utilización inadecuada.
- No intente reparar o cambiar piezas usted mismo.
- Este aparato está destinado únicamente a un uso doméstico. Por lo tanto, no se puede utilizar para una aplicación industrial.
- Este aparato no está previsto para que lo utilicen personas (incluso niños) cuya capacidad física, sensorial o mental esté disminuida, o personas sin experiencia o conocimientos, excepto si pueden recibir, a través de otra persona responsable de su seguridad, una vigilancia adecuada o instrucciones previas relativas a la utilización del aparato. Conviene vigilarse a los niños para asegurarse de que no juegan con el aparato.
- Este aparato puede ser utilizado por niños de 8 años o más y por personas a las que les falta experiencia y conocimiento o cuyas capacidades físicas, sensoriales o mentales son reducidas, si han sido formados u orientados en cuanto a su utilización

de una manera segura y conocen los riesgos que se puede correr. Los niños no deben de jugar con el aparato. La limpieza y el mantenimiento por el usuario no deben ser hechos por niños a menos que tengan al menos 8 años y además estén supervisados. Mantener el aparato y su cable fuera del alcance de los niños menores de 8 años.

- Dispositivo de Clase B
- Este equipo ha sido probado y cumple con los requisitos límites para un dispositivo digital de Clase B, de conformidad con el apartado 15 de la Reglas de la FCC. Estos límites están diseñados para proporcionar protección contra interferencias perjudiciales en una instalación residencial. Este equipo genera, usa y puede irradiar radio energía; Si no se instala y utiliza de acuerdo con las instrucciones, puede causar interferencias perjudiciales para las radio comunicaciones.
- Sin embargo, no hay garantía de que la interferencia no ocurrirá en una instalación particular.
- Si este equipo causa interferencia dañina a la recepción radio o de la televisión, la cual puede determinarse apagando y encendiendo el equipo, se recomienda al usuario que intente corregir la interferencia por una o más de las siguientes medidas:
  - Reorientar o reubicar la antena receptora.
  - Aumente la separación entre el equipo y el receptor.
  - Conecte el equipo a una toma corriente en un circuito diferente a aquel al que está conectado el receptor.
  - Consulte al distribuidor o a un técnico experimentado de radio / TV para ayuda.

Cambios o modificaciones no aprobados expresamente por la parte responsable del cumplimiento podría anular la autoridad del usuario para operar el equipamiento.

MPE EXIGENCIAS

- Las antenas instaladas deberán estar situadas de manera que la población no pueda estar expuesta a ellas a una distancia inferior a 20 cm. Instale antenas de modo que el personal no pueda acercarse a 20 cm o menos de la posición central de la antena.
- La FCC de los Estados Unidos exige que este dispositivo se mantenga a una distancia mínima de 20 cm de las personas en todo momento mientras esté en funcionamiento.

MUY IMPORTANTE

- No cubra las entradas de aire ni la rejilla de salida de aire.
- No toque el aparato con las manos húmedas.
- No deje que se introduzca líquido en el aparato.
- Nunca utilice el aparato en un sitio húmedo.
- Nunca utilice el aparato cerca de una fuente de calor.
- Nunca coloque un objeto encima del aparato ni deje que se introduzcan objetos dentro del aparato.
- No utilice el aparato cerca de objetos y productos inflamables (cortinas, aerosoles, disolventes, etc.).
- Nunca utilice el aparato inclinado o acostado. Colócarlo sobre una superficie plana y estable.
- En caso de ausencia prolongada : detener el aparato con el botón (8) y desenchufarlo.
- Detener y desenchufar el aparato antes de moverlo.
- Desenchufar el purificador de aire durante el montaje y la limpieza.

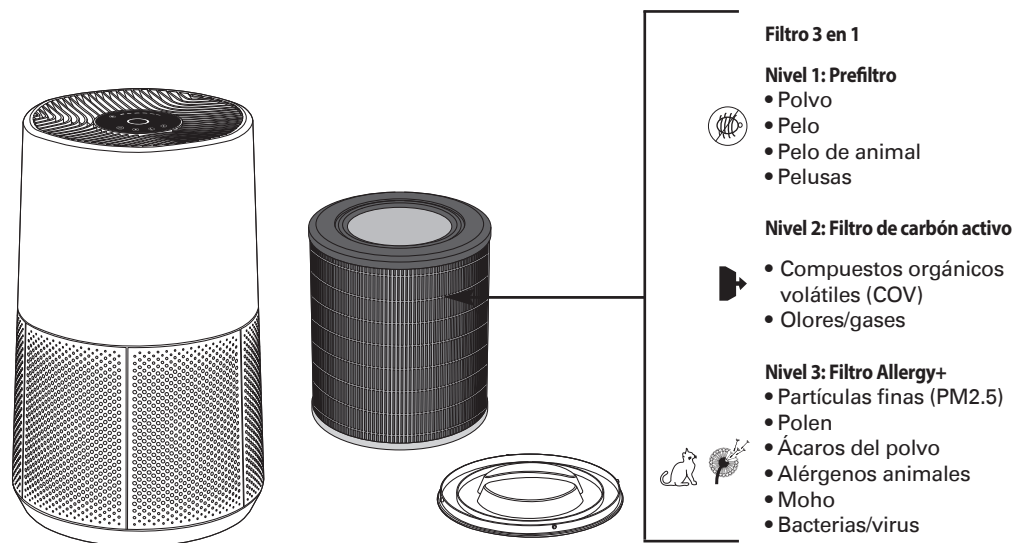
INFORMACION DE CUMPLIMIENTO

1. Nombre del producto: Número de modelo	Pure Air City PU2840U1
2. Declaración de cumplimiento:	Este dispositivo cumple con el apartado 15 de las Reglas de la FCC exentos de licencia de Industry Canada RSS Standards. La operación está sujeta a las siguientes dos condiciones: (1) Este dispositivo no puede causar problemas de interferencia, y (2) este dispositivo debe aceptar cualquier interferencia recibida, incluidas las interferencias que pueden causar un funcionamiento no deseado

3. Especificaciones de frecuencia de Wi-Fi	- Banda de frecuencia operada: 2 400-2483.50 MHz - Potencia máxima de radiofrecuencia: 20 dbm	
4. Datos de la parte responsable son:		
Empresa:	Groupe SEB USA	Groupe SEB CANADA
Dirección:	Address: 2121 Eden Road, Millville, NJ 08332	36 Newmill Gate, Unit 2, Scarborough, ON M1V 0E2
Tel:	(800) 769-3682	(800) 418-3325

## PRINCIPIOS DE FUNCIONAMIENTO

Pure Air City permite respirar aire puro en tu hogar y protege tu salud con hasta 3 niveles de filtración, como se describe a continuación. Cada nivel es esencial y atrapa contaminantes específicos:

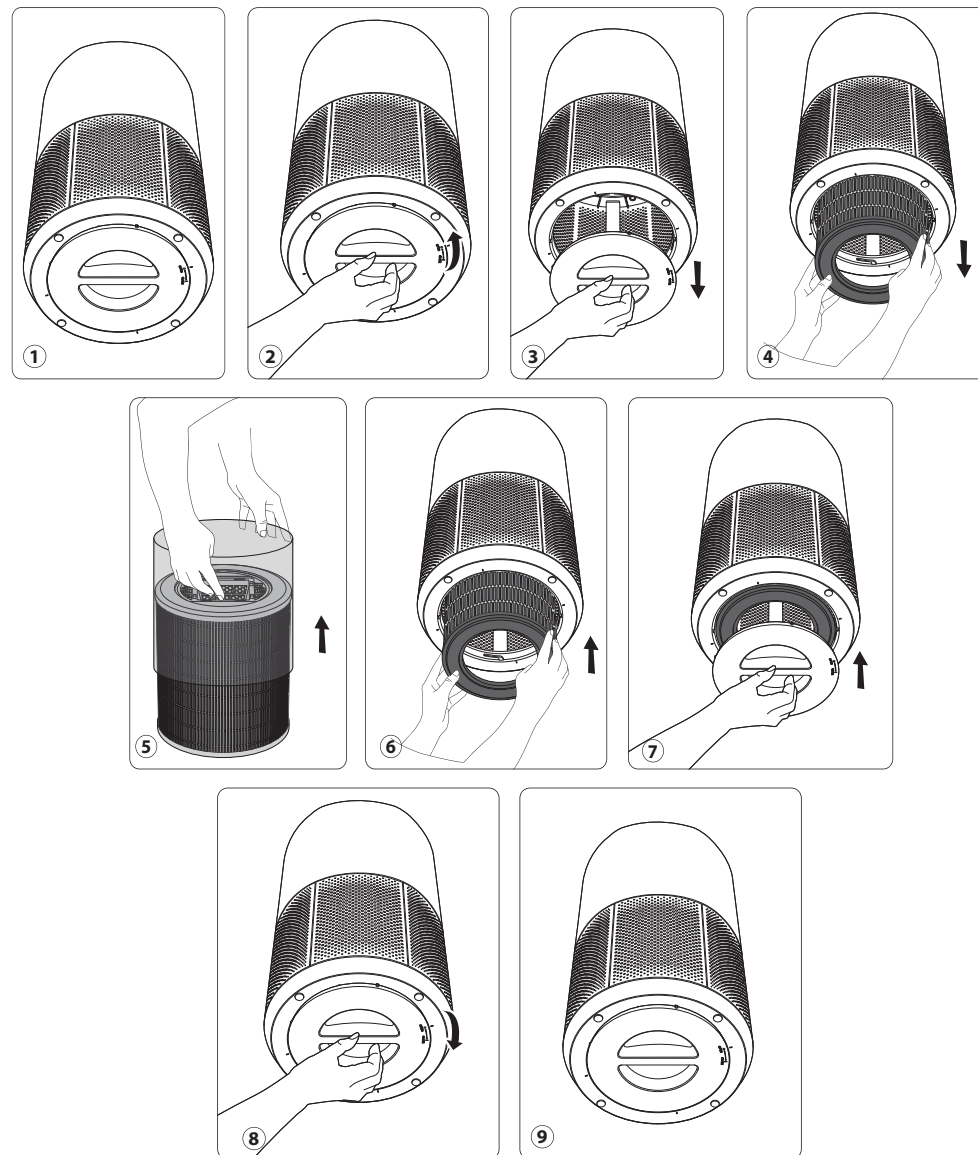


### «CÓMO CONSEGUIR UN AIRE MÁS PURO EN EL HOGAR»

Además de utilizar el purificador de aire, aquí tienes algunos consejos para mejorar la calidad del aire interior:

- Ventila las habitaciones durante al menos 10 minutos todos los días, en verano e invierno
- Realiza el mantenimiento del sistema de ventilación
- Limita el uso de productos domésticos
- No fumes en interiores
- Evita usar ambientadores domésticos, incienso, velas perfumadas, etc.
- Ventila siempre que estés realizando algún trabajo en casa y durante varias semanas después
- Evita las plantas que sean alergénicas o necesiten un riego frecuente

## DESMONTAJE/MONTAJE DE LOS FILTROS



ES

## DÓNDE INSTALAR EL APARATO

Coloca el purificador en una superficie plana y estable en la habitación que requiera tratamiento. Evita colocar el aparato detrás de cortinas, debajo de una ventana, un mueble o una estantería, o cerca de cualquier otro obstáculo, y deja al menos 60 cm de espacio libre a cada lado del aparato para que el aire pueda circular libremente.

## ANTES DE USAR EL APARATO POR PRIMERA VEZ

**Asegúrate de que el embalaje de plástico que protege los filtros se ha retirado antes de utilizar el aparato.**

Antes de utilizarlo por primera vez, comprueba que el voltaje, la frecuencia y la potencia del aparato son adecuados para el suministro eléctrico.

El aparato puede funcionar en un enchufe sin toma de tierra. El enchufe EPS está clasificado como de clase II (aislamiento eléctrico doble).

Antes de encender el aparato, comprueba lo siguiente:

- el aparato está completamente montado como se describe en las instrucciones de seguridad;
- el aparato está colocado sobre una superficie horizontal estable;
- el aparato está colocado según las instrucciones de este manual,
- las entradas de aire y la rejilla de salida están completamente despejadas;
- los filtros y el panel están correctamente instalados (consulta la sección «Desmontaje/Montaje de los filtros»)

**IMPORTANTE:** Se recomienda apagar y desenchufar el aparato cuando no esté en uso.

## CÓMO CONECTAR EL PURIFICADOR A INTERNET

Descarga la aplicación «Pure Air by Rowenta» y sigue las instrucciones de tu smartphone:

1. Inicia sesión para crear una cuenta de Rowenta si eres usuario nuevo. O bien inicia sesión en la aplicación si ya tienes una cuenta.
2. Permanece cerca del purificador durante el emparejamiento (2 metros como máximo) y asegúrate de que se encuentra cerca de una señal Wi-Fi potente.
3. Comprueba que el teléfono está conectado a la red Wi-Fi local.
4. Enciende el purificador y mantén pulsado el botón Wi-Fi durante 3 segundos (oirás un «ding» y el indicador Wi-Fi parpadeará para señalar que el purificador se ha conectado correctamente a la red Wi-Fi).
5. Selecciona la red Wi-Fi e introduce la contraseña de red para conectarte a ella.
6. ¡Ya está!



El indicador Wi-Fi se ilumina para señalar que el purificador se ha conectado correctamente a la aplicación Pure Air by Rowenta.

## Función Wi-Fi

Para iniciar un nuevo emparejamiento, pulsa el botón Wi-Fi  durante 3 segundos.

- Cuando la luz se encienda, el producto estará emparejado/conectado.
- Si la luz parpadea rápidamente y luego despacio, el producto se está emparejando/conectando a la conexión Wi-Fi/servidores.
- Si la luz está apagada, el aparato no está conectado.

Para desactivar la función Wi-Fi, mantén pulsados simultáneamente los botones Wi-Fi + encendido

 +  durante unos segundos.

Para volver a activarla, pulsa el botón Wi-Fi  durante 3 segundos.

## Problemas de conexión

En caso de problemas de emparejamiento entre el dispositivo y la red Wi-Fi doméstica, consulta la información que aparece en el siguiente enlace:


<https://www.compatibility.groupeseb.com/CompatibilityList-Pureair-Rowenta.pdf>

## FUNCIONAMIENTO

Para lograr un mejor efecto de purificación, los cuatro lados del purificador deben estar a más de 60 cm de la pared la primera vez que se use el dispositivo.

"Iniciar/Detener (1)" 


- Presiona este botón para encender/apagar el purificador de aire.

"Selección de velocidad (2)" 

- Puedes escoger manualmente la velocidad de purificación (de 1 a 6).

"Modo de día automático (4)" 

- La velocidad de purificación se establece en 2, 4 o 5 según el nivel de calidad del aire.
- Si el nivel de calidad del aire es excelente, el dispositivo no se activará.

"Modo de noche (5)" 

- La velocidad de purificación se establece en 1, 2 o 3 según el nivel de calidad del aire.
- Si el nivel de calidad del aire es excelente, el dispositivo no se activará.

"Bloqueo infantil (3)" 

- El sistema de bloqueo evita que se configure incorrectamente el purificador durante su funcionamiento.
- Para activarlo, pulsa el botón (3) durante 3 segundos hasta que se encienda el indicador de bloqueo del panel de control. Para salir de este modo, vuelve a pulsar el botón (3) durante 3 segundos, hasta que se apague el indicador. Una vez seleccionado, los demás botones se bloquean.

### • Indicador de calidad del aire

El círculo de luz que rodea el botón encender/apagar indica la calidad del aire. El indicador de calidad del aire (7) se encuentra en el "Panel de control (A)" del aparato. El LED indicará el nivel de calidad del aire:

Calidad del aire	Color del nivel de calidad del aire
Excelente	Azul
Contaminación ligera	Verde
Contaminación moderada	Amarillo
Contaminación elevada	Rojo

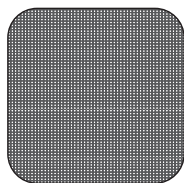
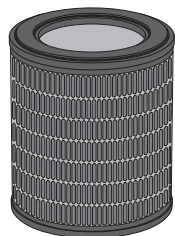
## CUIDADO Y MANTENIMIENTO

Antes de realizar cualquier trabajo de mantenimiento, apaga siempre el purificador de aire con el «botón encender/apagar (1)» y desenchúfalo. Utiliza un paño húmedo para limpiar la superficie del producto.

**Importante:** No utilices materiales abrasivos, ya que podrían dañar la superficie del producto.

## FILTRO

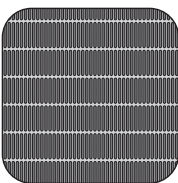
Este aparato está equipado con 3 tipos de filtros:



Prefiltro



Filtro de carbón activo



Filtro de partículas

**Frecuencia de limpieza/sustitución del filtro:**

Filtro	Acción	Ciclos
<b>Prefiltro 3 en 1, Filtro Allergy+, carbón activo y NanoCaptur+</b>	Sustituir	Cada 12 meses o cuando se ilumine el indicador de cambio de filtro

La frecuencia recomendada para sustituir el filtro puede variar en función de la duración del uso y del entorno de funcionamiento.

### IMPORTANTE:

El indicador de cambio de filtro (6) se ilumina cuando es necesario reemplazar el filtro. Una vez que se haya reemplazado el filtro, mantén presionado el botón durante 3 segundos.

### Restablecimiento forzoso:

Si has reemplazado el filtro antes de que finalice su vida útil, fuerza el restablecimiento del ciclo de filtro:

1. Mantén presionado el indicador de cambio de filtro (6) durante 3 segundos.
2. El indicador está encendido. Mantén presionado el botón durante 3 segundos para restablecer el ciclo del filtro.



### «CONSEJOS PARA CAMBIAR EL FILTRO»

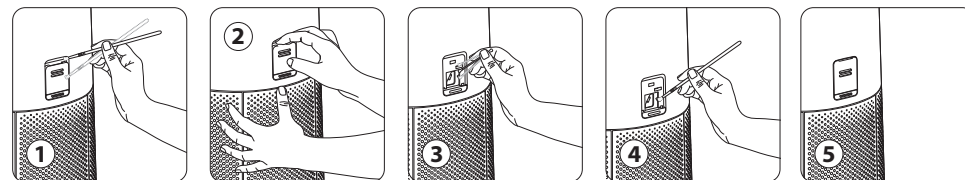
- Evita manipular los filtros usados si padeces alergia o asma.
- Usa guantes cuando cambies los filtros o lávate bien las manos después.
- Coloca los filtros usados directamente en una bolsa cerrada y hermética antes de desecharlos para evitar la propagación de contaminantes.

## SENSOR DE CONTAMINACIÓN

El sensor de partículas debe limpiarse con regularidad (cada 2 meses) y de forma adecuada.

**No olvides apagar y desenchufar el aparato antes de limpiar los sensores de contaminación. Además, sigue las siguientes recomendaciones:**

1. Limpia la entrada y la salida de aire con un cepillo o un paño suave.
2. Abre la cubierta del sensor situada en el lado derecho del aparato.
3. Humedece ligeramente un bastoncillo y retira el polvo de la lente y de la entrada/salida. Limpia con un bastoncillo seco.
4. Limpia el sensor con un cepillo suave o una aspiradora.
5. Sustituye la cubierta del sensor.



### IMPORTANTE:

- No utilices nunca detergente ni objetos metálicos para limpiar los sensores.
- La eficacia de los sensores puede verse reducida si no se limpian con regularidad.
- La frecuencia de limpieza varía en función del entorno de funcionamiento del aparato. Si se utiliza en un entorno polvoriento, deberás limpiar los sensores con más frecuencia.

## ALMACENAMIENTO

Cuando no utilices el aparato, guárdalo en un lugar fresco y seco con una temperatura ambiente no superior a 35 °C y menos del 70 % de HR.

## EN CASO DE QUE SE PRODUZCA UN PROBLEMA

- No desmontes el aparato por ti mismo. Un aparato mal reparado puede ser peligroso para el usuario.
- Consulta la siguiente tabla de resolución de problemas antes de ponerte en contacto con el servicio técnico oficial:

Problema	Comprobación	Solución
<b>El aparato no se enciende.</b>	¿Está conectado el cable de alimentación?	Conecta el cable de alimentación a un enchufe con el voltaje correcto.
	¿Están apagados todos los elementos de la pantalla?	Pulsa el botón encender/apagar y selecciona la función deseada.
	¿Ha habido algún corte del suministro eléctrico?	Puedes utilizar el purificador una vez que se recupere el suministro.
<b>El flujo de aire no cambia automáticamente.</b>	¿Está el aparato en modo manual?	Selecciona el modo de funcionamiento correcto.
<b>El flujo es mucho más débil que antes.</b>	¿Es necesario limpiar o sustituir el filtro?	Comprueba la frecuencia de sustitución del filtro; sustitúyelo si es necesario.
<b>Hay un olor desagradable procedente de la salida de aire.</b>	¿Sigue indicando la luz una mala calidad del aire?	Comprueba la frecuencia de sustitución del filtro; sustitúyelo si es necesario.
<b>El indicador de calidad del aire no cambia de color.</b>	¿La lente del sensor está cubierta de polvo?	Limpia la lente del sensor con un cepillo suave.



Problema	Comprobación	Solución
<b>El purificador no se conecta.</b>	¿El teléfono está conectado a la red Wi-Fi personal al principio del proceso?	Comprueba que estás conectado a la red Wi-Fi personal.
	¿Parece que el purificador no se conecta?	Comprueba que el purificador está correctamente enchufado y encendido.
	¿El indicador de Wi-Fi del purificador no parpadea?	Mantén pulsado el botón Wi-Fi durante 3 segundos.
	¿No ha funcionado el primer emparejamiento?	Reinicia el producto para volver a intentarlo.
	¿El teléfono está conectado a la red Wi-Fi pero no al purificador?	Asegúrate de que los dos dispositivos están lo suficientemente cerca uno de otro y cerca del router Wi-Fi.
	¿El teléfono no se conecta a la red Wi-Fi?	<ul style="list-style-type: none"> <li>• Comprueba que el router Wi-Fi está conectado a Internet.</li> <li>• Comprueba que la contraseña de Wi-Fi no ha cambiado.</li> </ul>
<b>¿Por qué no funciona el emparejamiento?</b>	Comprueba la compatibilidad: <a href="https://www.compatibility.groupeseb.com/CompatibilityList-Pureair-Rowenta.pdf">https://www.compatibility.groupeseb.com/CompatibilityList-Pureair-Rowenta.pdf</a>	Tipo de cifrado admitido: WPA_1/WPA_2, TPK; PSK, AES Redes admitidas: 2,4

**IMPORTANTE: EN CASO DE ANOMALÍA O PÉRDIDA DE CONEXIÓN, DESENCHUFA EL PURIFICADOR DURANTE UNOS MINUTOS Y VUELVE A ENCHUFARLO.**

## GARANTÍA

No utilices el aparato y ponte en contacto con el servicio técnico oficial si:

- El aparato se ha caído.
- El aparato o el cable eléctrico están dañados.
- El aparato ya no funciona correctamente.
- Encontrarás una lista de centros de servicio técnico oficial en la tarjeta de garantía internacional de Rowenta. [www.rowenta.com](http://www.rowenta.com)

## RECICLAJE

## ¡AYUDEMOS A PROTEGER EL MEDIO AMBIENTE!



① Tu producto contiene materiales valiosos aprovechables o reciclables.



➔ Déjalos en un punto de recogida de residuos o un servicio técnico oficial para que puedan procesarse.

Puedes encontrar estas instrucciones también en nuestro sitio web, [www.rowenta.com](http://www.rowenta.com).

