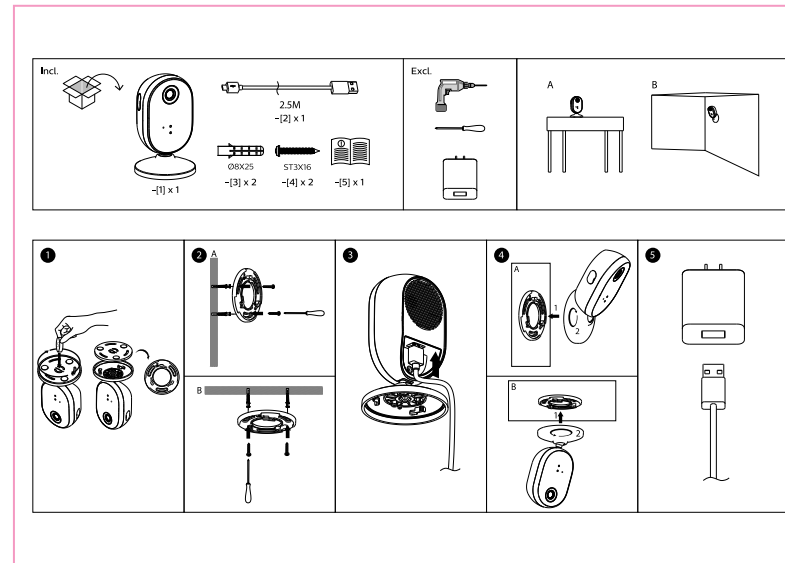


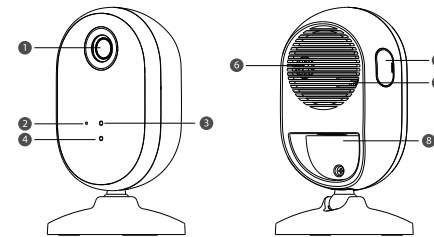
SIZE: 210X74MM (OPEN) / 105X74 MM (FINISHED)
 PAPER MATERIAL / 材质: 80G OFFSET PAPER/ 80G 双胶纸
 VARNISH: N/A
 COLOR: SINGLE BLACK



WIZ

Indoor Camera
 User manual
 9290032636

wizconnected.com



3241 658 33231

© 2022 Signify Holding

ignify

US-EN

1. Box content

Camera, 98.4 inch cable, Mounting screw pack, User manual.

2. Product introduction

- 1 Lens
- 2 Microphone
- 3 Light sensor
- 4 LED status
- 5 MicroSD card slot
- 6 Speaker
- 7 Reset button
- 8 USB power input

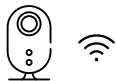
3. Set up

1. Download

"WIZ Connected" APP



2. Install the camera



4. Safety instruction

- This device is for indoor use only.
- The product power rating is 5V 1A, we recommend to use a compatible adaptor for the product to operate correctly.
- Please clean the lens gently with a cotton cloth and avoid touching the lens with hands directly to ensure clear view.
- Please clean the dust on microphone & speaker to ensure 2-way audio quality.
- Do not rotate the camera with strong force to avoid any damage.
- To prevent early failure, product should be installed in operating environment ranging from 32 °F / 0 °C to 104 °F / +40 °C.

• This device does not provide third-party monitoring or emergency response. It is the user's responsibility to determine the appropriate response.

• This device is limited to a user's own, private residential use.

• The user is responsible to comply with privacy and other applicable laws.

• For optimal use, please ensure the field of vision of the camera is not obstructed in any way.

This device contains licence-exempt transmitter(s)/receiver(s) that comply withISED Canada's licence-exempt RSS(s). This device complies with part 15 of the FCC Rules. Operation is subject to the following two conditions: (1) This device may not cause harmful interference, and (2) this device must accept any interference received, including interference that may cause undesired operation.

NOTE: This equipment has been tested and found to comply with the limits for a Class B digital device, pursuant to Part 15 of the FCC Rules. These limits are designed to provide reasonable protection against harmful interference in a residential installation. This equipment generates, uses and can radiate radio frequency energy and, if not installed and used in accordance with the instructions, may cause harmful interference to radio communications. However, there is no guarantee that interference will not occur in a particular installation. If this equipment does cause harmful interference to radio or television reception, which can be determined by turning the equipment off and on, the user is encouraged to try to correct the interference by one or more of the following measures:

- Reorient or relocate the receiving antenna.
- Increase the separation between the equipment and receiver.
- Connect the equipment into an outlet on a circuit different from that to which the receiver is connected.
- Consult the dealer or an experienced radio/TV technician for help.

Changes or modifications not expressly approved by the party responsible for compliance could void the user's authority to operate the equipment.

This device complies with FCC / ISED RSS RF exposure limits set forth for an uncontrolled environment. This device should be installed and operated with minimum distance 20cm (8 inches) between the device and user body.

Wi-Fi, the Wi-Fi CERTIFIED logo are registered trademarks of Wi-Fi Alliance. Wi-Fi CERTIFIED™, WPA2™, WPA3™ are trademarks of Wi-Fi Alliance.

CA-FR

1. Contenu de la boîte

Caméra, Câble de 98,4 po, Trousse des vis de montage, Guide de l'utilisateur.

2. Présentation du produit

- 1 Lentille
- 2 Microphone
- 3 Détecteur de lumière
- 4 Statut DEL
- 5 Fente pour carte microSD
- 6 Haut-parleur
- 7 Bouton de réinitialisation
- 8 Entrée USB

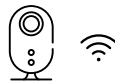
3. Installation

1. Télécharger l'application

« WIZ Connected »



2. Installer la caméra



4. Consignes de sécurité

- Cet appareil doit être utilisé à l'intérieur seulement.
- La puissance nominale du produit est 5V 1A, nous recommandons l'utilisation d'un adaptateur compatible pour que le produit fonctionne correctement.
- Veuillez nettoyer délicatement la lentille avec un linge de coton et éviter de toucher directement la lentille avec les mains afin d'assurer une vision claire.
- Veuillez enlever toute poussière sur le microphone et le haut-parleur afin d'assurer la qualité audio bidirectionnelle.
- Ne pas forcer la rotation de la caméra ce qui risquerait de l'endommager.

• Pour éviter une défaillance prématurée, installer le produit dans un local à une température ambiante de 32 °F / 0 °C à 104 °F / +40 °C.

• Cet appareil ne fournit pas de surveillance en tiers ni de réponse en cas d'urgence. L'utilisateur est responsable de déterminer si une réponse est appropriée.

• Cet appareil est destiné à l'utilisation personnelle à domicile de l'utilisateur.

• L'utilisateur est responsable du respect de la vie privée et des autres lois applicables.

• Pour une utilisation optimale, veuillez vous assurer que le champ de vision de la caméra n'est pas bloqué de quelque manière que ce soit.

Cet appareil contient des émetteurs/récepteurs exempts de licence qui sont conformes aux RSS exempts de licence d'ISED Canada. Cet appareil est conforme à la partie 15 des règles FCC. Son fonctionnement est soumis aux deux conditions suivantes: (1) Cet appareil ne doit pas causer d'interférences nuisibles et (2) cet appareil doit accepter toute interférence reçue, y compris les interférences susceptibles de provoquer un fonctionnement indésirable. REMARQUE: cet équipement a été testé et déclaré conforme aux limites d'un appareil numérique de classe B, conformément à la partie 15 des règles FCC. Ces limites sont conçues pour fournir une protection raisonnable contre les interférences nuisibles dans une installation résidentielle. Cet équipement génère, utilise et peut émettre de l'énergie de radiofréquences et, s'il n'est pas installé et utilisé conformément aux instructions, il peut causer des interférences nuisibles avec les communications radio. Cependant, il n'y a aucune garantie que des interférences ne se produiront pas dans une installation particulière. Si cet équipement cause des interférences nuisibles à la réception radio ou télévision, ce qui peut être déterminé en éteignant et en rallumant l'équipement, l'utilisateur est encouragé à essayer de corriger l'interférence par une ou plusieurs des mesures suivantes:

- Reorientez ou déplacez l'antenne de réception.
- Augmentez la distance entre l'équipement et le récepteur.
- Branchez l'équipement sur une prise d'un circuit différent de celui auquel le récepteur est connecté.
- Consultez le revendeur ou un technicien radio/TV expérimenté pour obtenir de l'aide.

Les changements ou modifications non expressément approuvés par la partie responsable de la conformité pourraient annuler l'autorité de l'utilisateur à faire fonctionner l'équipement.

Cet appareil est conforme aux limites d'exposition FCC / ISED RSS RF établies pour un environnement non contrôlé. Cet appareil doit être installé et utilisé avec une distance minimale de 20 cm (8 pouces) entre l'appareil et le corps de l'utilisateur.

Wi-Fi, le logo Wi-Fi, le logo Wi-Fi CERTIFIED sont des marques déposées de Wi-Fi Alliance. Wi-Fi CERTIFIED™, WPA2™, WPA3™ sont des marques de commerce de Wi-Fi Alliance.

SIGNIFY

Brand	WIZ
Product Family	LED
Shape	N/A
Wattage	N/A
Template Ref.	N/A
SGS number	7025486
12-NC.NBR	324165833231
Masterdrawing	N/A
CRC Ref.	

Barcode No. 046677604608

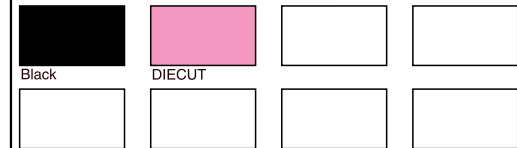
Operator(s) steven.he

v5

VERSION No.

Date in _____

Date amended 20221021



Date Check

Check briefing Traffic

Artwork document

Legend Number of colors

12NC Trapping/Bleed

Barcode Images hires

Diecut Jobsizes

Approval

QC Lithographer SGS Shanghai Production

Product Manager sally.sun@signify.com

Traffic Manager Sadie Shen