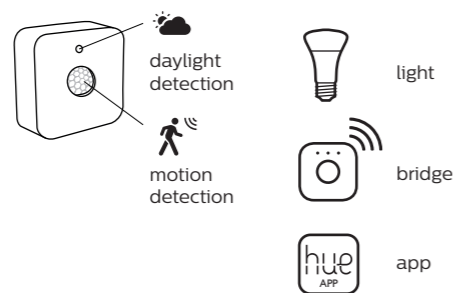


**EN Hue motion sensor**  
Requires Hue light, Hue bridge and the latest Philips Hue App.



3241 648 61251

**FR Détecteur de mouvement Hue**  
Nécessite une lampe Hue, un pont Hue et la dernière application Philips Hue.  
détection de la lumière du jour  
détection de mouvement  
lampe  
pont application

**ES Sensor de movimiento Hue**  
Se requiere luz Hue, puente Hue y la última aplicación Philips Hue.  
detección de luz de día  
detección de movimiento  
Lámpara  
aplicación de puente

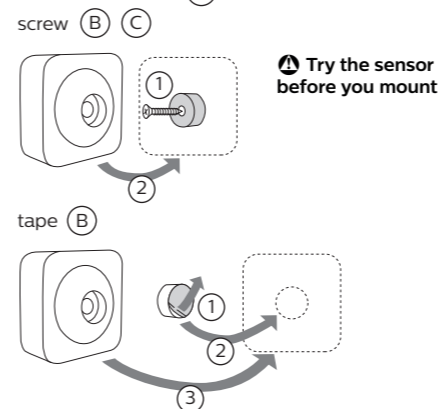
Install your Hue motion sensor.

- 
- 1 Open the Philips Hue app
- 
- 2 Go to Settings
- 
- 3 Go to Accessory setup and follow instructions in the Hue app

Installez votre détecteur de mouvement Hue.  
1 Ouvrez l'application Philips Hue  
2 Allez dans les paramètres  
3 Allez dans les réglages des accessoires et suivez les instructions données par l'application Hue

Instalación del sensor de movimiento Hue.  
1 Abra la aplicación Philips Hue  
2 Vaya a Ajustes  
3 Vaya a la configuración de Accesorios y siga las instrucciones de la aplicación Hue

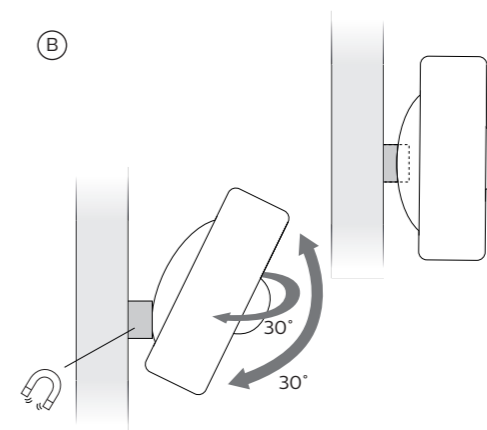
Mounting options: (A) free-standing  
(B) wall mounted  
(C) ceiling mounted



Possibilités de montage :  
A sans fixation  
B montage mural  
C montage au plafond  
vissage  
Essayez le capteur avant de le monter  
ruban adhésif

Opciones de montaje:  
A de pie  
B en la pared  
C en el techo  
tornillo  
Pruebe el sensor antes de realizar la instalación  
cinta

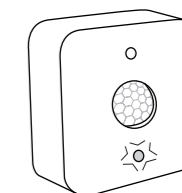
Mount the sensor flat on the wall or at an adjustable angle.



Montez le capteur à plat sur un mur ou à un angle ajustable.

Instale el sensor de manera horizontal en la pared o a un ángulo ajustable.

**LED indications**  
Orange blinking: sensor is ready for installation.  
Short orange flash at detection: battery is low.  
Short red flash at detection: battery is empty.  
Long red flash at detection: sensor cannot reach bridge.



**Indications du voyant lumineux**  
Clignotement orange : capteur prêt pour installation  
Clignotement orange bref lors d'une détection : batterie faible  
Clignotement rouge bref lors d'une détection : batterie vide  
Clignotement rouge long lors d'une détection : capteur incapable de communiquer avec le pont

**Indicaciones LED**  
Parpadeo en color naranja: el sensor está listo para la instalación.  
Corto destello en color naranja en la detección: la batería está baja.  
Corto destello en color rojo en la detección: la batería está vacía.  
Destello largo en color rojo en la detección: el sensor no puede alcanzar el puente.

