



深圳市英佳创电子科技有限公司

<http://www.szsyjc.com>

APPROVAL SHEET

承认书

CUSTOMER NAME 客户名称	觅睿	
CUSTOMER P/N 客户料号		
PART NAME 品名	2.4G 3dbi 黑色 FPC 内置天线 L35mm 觅睿 (BELL5 WIFI 天线适用)	
P/ N 料号	YJC-6N035-B14	
APPROVAL REV. 版次	A0	
DELIVERY DATE 送样日期	2018 年 10 月 12 日	
PREPARED BY 承办	黄艳凡	
CHECKED BY 审核	伍龙飞	
APPROVED BY 核准		
Customer Approved 客户承认		
Prepared By 承办	Checked By 审核	Approved By 核准

英佳创联系方式 (工厂/Factory) :

深圳市光明新区公明街道蒋石社区百顺佳工业园 A 栋 7 楼

电话:+86-755-27810060/23192199; 传真: +86-755-27810057

公司网址: <http://www.szsyjc.com> 电子信箱: yjc@szsyjc.com

Shenzhen new city hai street light Jiang Shi shun jia industrial park A 7 floor of the community

Tel:+86-755-27810060/23192199; Fax: +86-755-27810057

Web: <http://www.szsyjc.com> E-mail: yjc@szsyjc.com

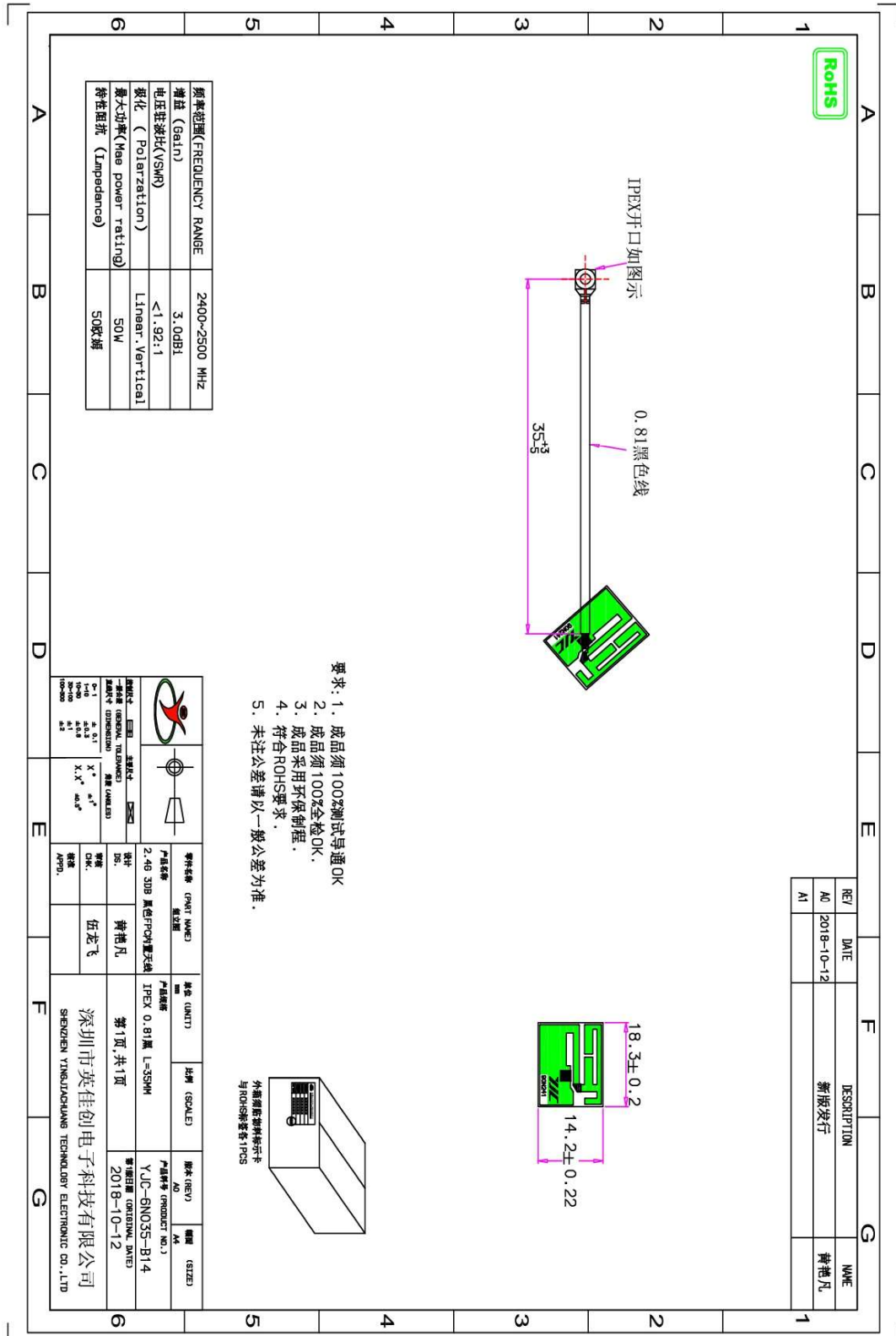


目录

1、	封面	1
2、	目录	2
3、	天线平面图	3
4、	天线技术参数	4
5、	环境性能测试	4
6、	天线实物图	5
7、	天线性能测试图	5
8、	2D、3D 测试数据	6-7
9、	ROHS 物料控制报告	8



天线平面图:





天线技术参数及环境测试:

电器技术参数			
电性能指标		Electrical Specifications	
频率范围	2400-2500MHz	Frequency Range	2400-2500MHz
电压驻波比	<1.92	VSWR	<1.92
输入阻抗	50 Ω	Input Impedance	50 Ω
方向	全向	Direction	All
增益	3 dBi	Gain	3 dBi
机械指标		Mechanical Specifications	
天线颜色	黑色	Antenna Color	BLACK
接口形式	IPEX	Input connector	IPEX
出线长度	35 mm	Outline length	35 mm
工作温度	-40℃~+85℃	Working Temperature	-40℃~+85℃
工作湿度	20~80%	Working Humidity	20~80%

环境性能测试:

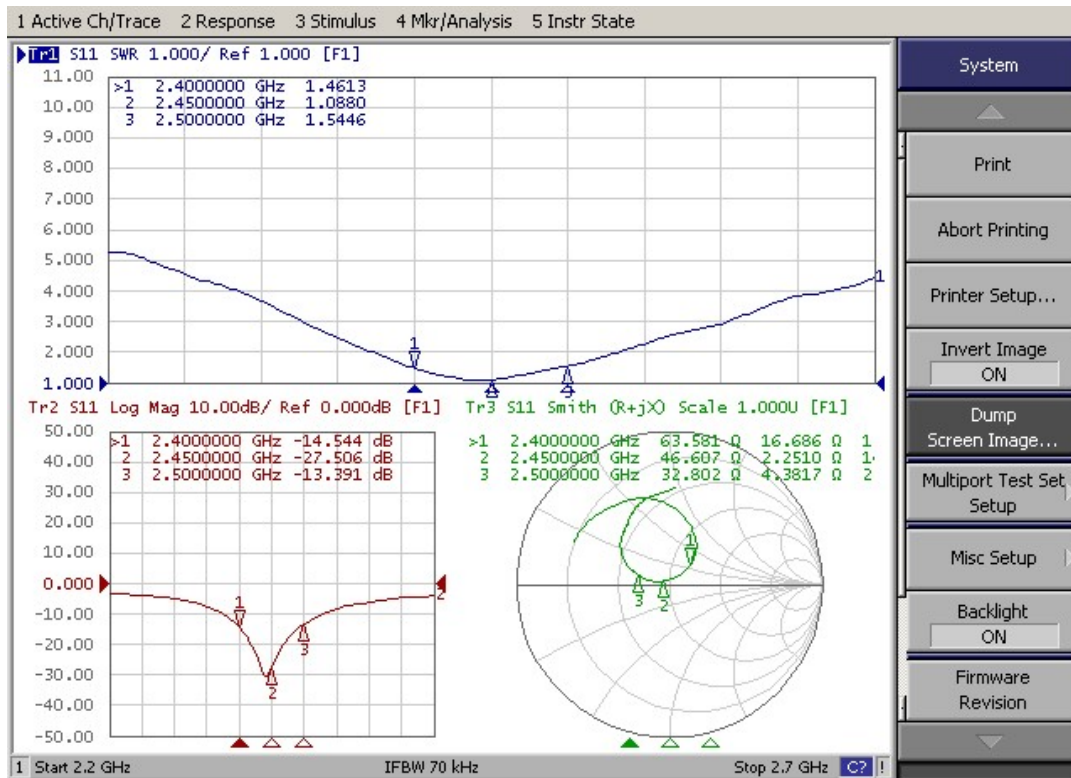
项目	测试条件	规格
储存环境	在没有指定的情况下测试温度、湿度、气压如下： 1. 温度为-30℃~+80℃ 2. 相对湿度为45%-85% 3. 气压为86kpa-106kpa	电气机械性能正常
高低温试验	在70℃与-20℃之间进行5次循环，然后在正常条件下1-2H，检查外观质量。	尺寸应满足规定并应满足满足于机械、电气性能
耐恒定湿热试验	相对湿度95±3%，试验温度：40℃.持续2H作用后，试品取出后5min之内测定电气性能，试品在正常条件下1-2H，检查外观质量	尺寸应满足规定并应满足满足于机械、电气性能
振动试验	振频范围10-55HZ，位移幅值：0.35MM，加速度幅值：50.0M/S，扫频循环次数：30次	电气机械性能正常
跌落试验	1M高空按照互相垂直的轴方向自由跌落3次	电气机械性能正常



天线实物图:



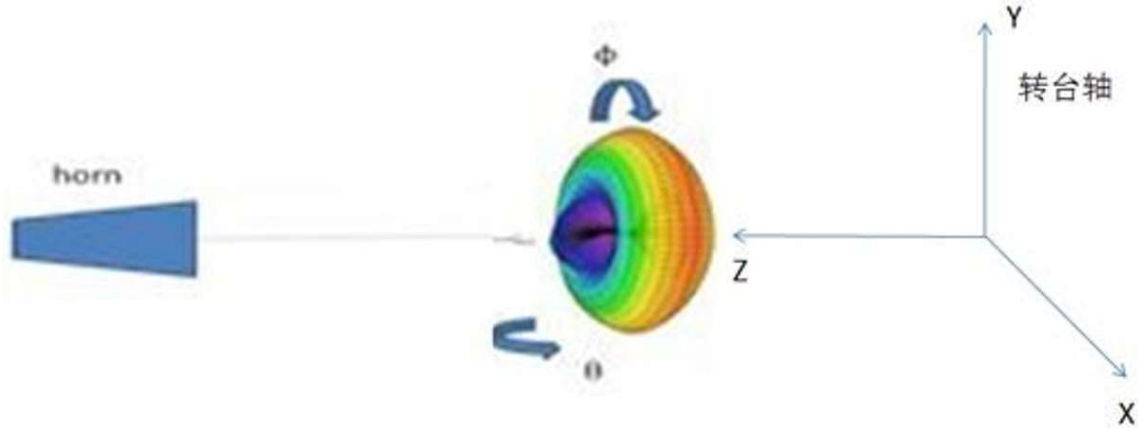
天线性能测试图:





2D.3D 测试数据

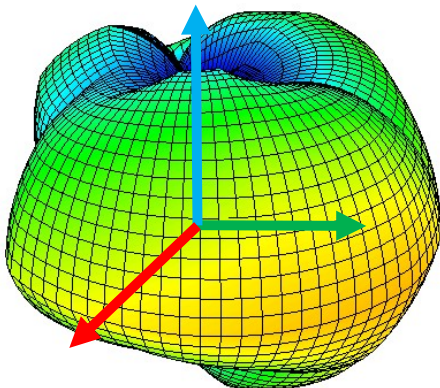
天线摆放示意图



2D.3D 测试数据

(2.4G 测试数据)

Frequency	Efficiency (%)	Gain. (dBi)
2400MHz	62.09	3.08
2410MHz	64.42	3.18
2420MHz	64.27	2.96
2430MHz	66.68	3.10
2440MHz	65.01	2.86
2450MHz	68.39	3.21
2460MHz	71.61	3.27
2470MHz	76.91	3.51
2480MHz	72.95	3.21
2490MHz	76.21	3.42
2500MHz	72.61	3.36



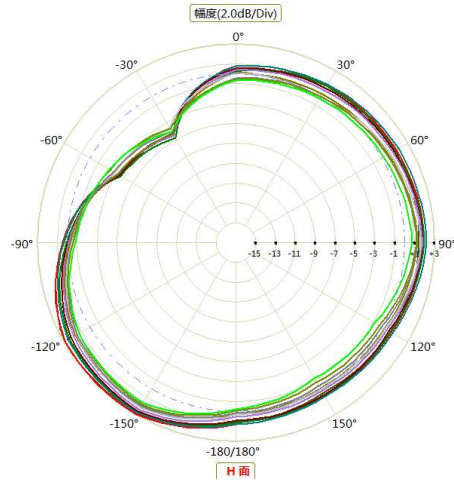
坐标:

蓝线 Z 红线 X 绿线 Y

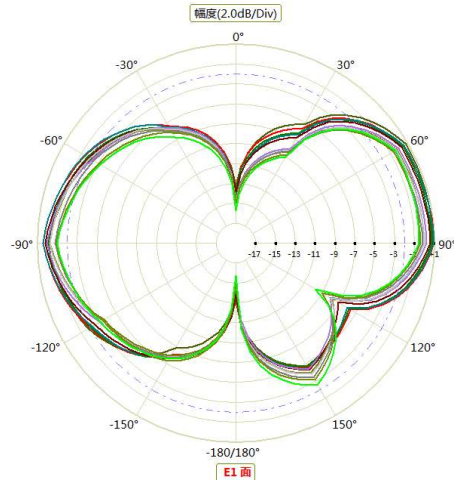
H 图: XY 面

E1 图: ZY 面

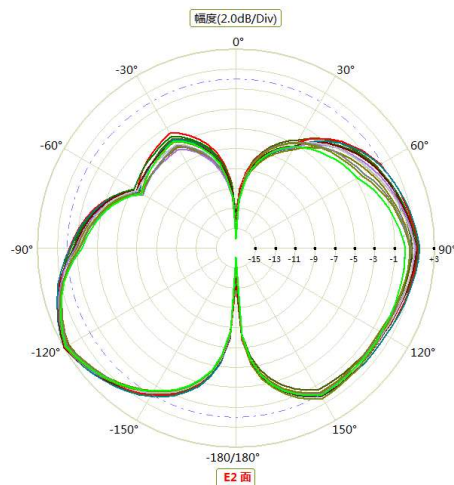
E2 图: ZX 面



hm_1_passive_trp(h)	2500M
hm_1_passive_trp(h)	2490M
hm_1_passive_trp(h)	2480M
hm_1_passive_trp(h)	2470M
hm_1_passive_trp(h)	2460M
hm_1_passive_trp(h)	2450M
hm_1_passive_trp(h)	2440M
hm_1_passive_trp(h)	2430M
hm_1_passive_trp(h)	2420M
hm_1_passive_trp(h)	2410M
hm_1_passive_trp(h)	2400M



vm_1_passive_trp(e1)	2500M
vm_1_passive_trp(e1)	2490M
vm_1_passive_trp(e1)	2480M
vm_1_passive_trp(e1)	2470M
vm_1_passive_trp(e1)	2460M
vm_1_passive_trp(e1)	2450M
vm_1_passive_trp(e1)	2440M
vm_1_passive_trp(e1)	2430M
vm_1_passive_trp(e1)	2420M
vm_1_passive_trp(e1)	2410M
vm_1_passive_trp(e1)	2400M



vm_2_passive_trp(e2)	2500M
vm_2_passive_trp(e2)	2490M
vm_2_passive_trp(e2)	2480M
vm_2_passive_trp(e2)	2470M
vm_2_passive_trp(e2)	2460M
vm_2_passive_trp(e2)	2450M
vm_2_passive_trp(e2)	2440M
vm_2_passive_trp(e2)	2430M
vm_2_passive_trp(e2)	2420M
vm_2_passive_trp(e2)	2410M
vm_2_passive_trp(e2)	2400M



深圳市英佳创电子科技有限公司

<http://www.szsyjc.com>

ROHS 物料控制报告

兹证明向贵司交货的零组件、辅助材料所使用的原材料、以及生产工程中的添加剂等均符合 RoHS 限制使用有害物质指令的环保要求 (RoHS 指令 2011/65/EC)

关于零组件、辅助材料所使用的原材料、包装材料以及和产过程中使用的添加剂等的构成成份报告如下:

组成物料名称 Component /Part Name	组成材料 Material Composition	ICP 报告编号 ICP report #	测试机构 Test Org.	测试时间 Test Date	有害物质含量(ppm)						是否合格? PASS?
					Cd	Pb	Hg	Cr ⁶⁺	PBB	PBDE	PASS
线材	铁氟龙同轴线缆	CANEC1723893202	SGS	17.12.06	ND	ND	ND	ND	ND	ND	PASS
FPC	FPC 天线	SZXEC1700809101	SGS	17.10.27	ND	ND	ND	ND	ND	ND	PASS
IPEX	PBT	CE/2017/C3390	SGS	17.12.25	ND	ND	ND	ND	ND	ND	PASS
	C5210铜	XMNEC1701306005	SGS	17.10.27	ND	26	ND	ND	ND	ND	PASS
	金镀层	CANEC1723511701	SGS	17.11.29	ND	ND	ND	ND	ND	ND	PASS