

目录

目录.....	1
1. 名词解释.....	4
2. 测试设备.....	4
3. 适用频段.....	4
4. 基本测试项目.....	5
4.1 驻波比图.....	5
4.2 史密斯阻抗图.....	5
4.3 辐射方向图.....	5
4.4 增益和效率.....	5
4.5 TRP&TIS测试.....	5
5. 测试指标和数据图表.....	5
5.1 驻波比.....	5
5.1.1 驻波比图.....	5
5.1.2 驻波比数据.....	6
5.2 史密斯阻抗圆图.....	6
5.3 辐射方向图.....	7
5.3.1 H-plane.....	7
5.3.2 E-plane.....	8-9
5.4 增益和效率.....	10-11
6. 环境处理建议.....	11
7. 阻抗匹配要求.....	11
8. 天线外形图.....	12



8.1 天线尺寸图.....	13
8.2 馈线尺寸图.....	13
8.3 射频端尺寸图.....	13
9 天线安装指导.....	13
9.1 天线安装说明.....	13
9.2 馈线走线说明.....	14
10 其他(包装方.....	14

1 名词解释

dBi	Decibel relative isotropic antenna
Tx	Transmit frequency
Rx	Receive frequency
TRP	Total Radiated Power
TIS	Total Isotropic Sensitivity
VSWR	Voltage Standing Wave Ratio
GSM	Global Service for Mobile communication
DCS	Digital Communication System
CDMA	Code Division Multiple Access
WCDMA	Wideband Code Division Multiple Access

2 测试设备

可根据实际情况自行增减

矢量网络分析仪

综合测试仪

SATIMO64 位暗室

3 适用频段

将适用的频段用其他颜色标出。

制式	频段
(2.4G)	2412MHz~2483MHz
5.8G	5725MHz~5850MHz

4 基本测试项目

4.1 驻波比图

4.2 史密斯阻抗图

4.3 辐射方向图

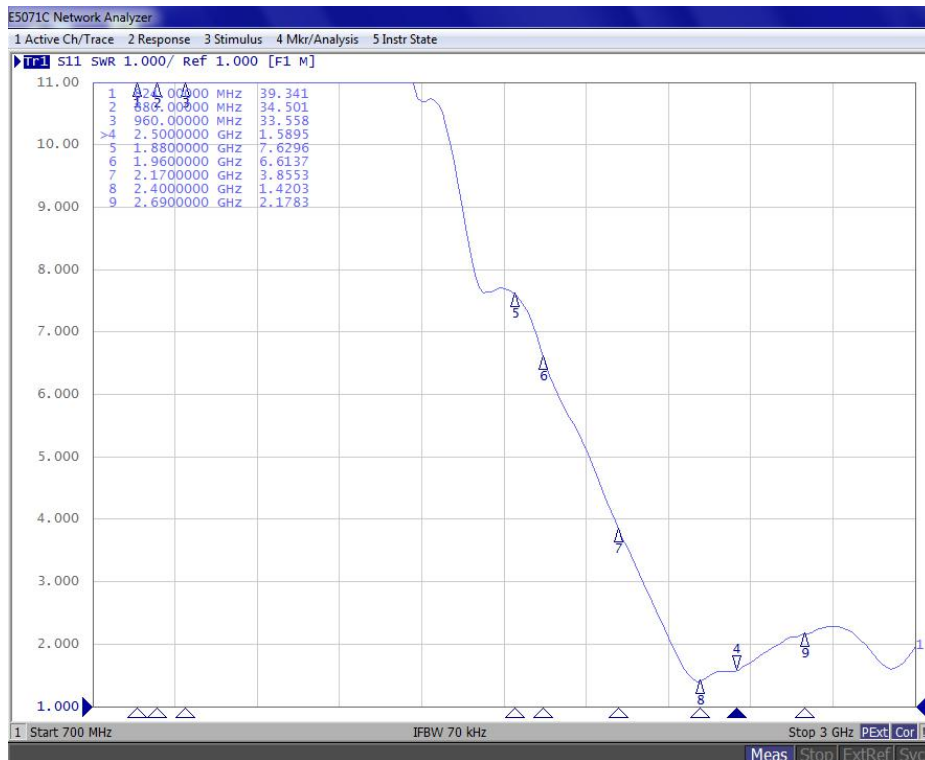
4.4 增益和效率

4.5 TRP&TIS 测试

5 测试指标和数据图表

5.1 驻波比

5.1.1 驻波比图

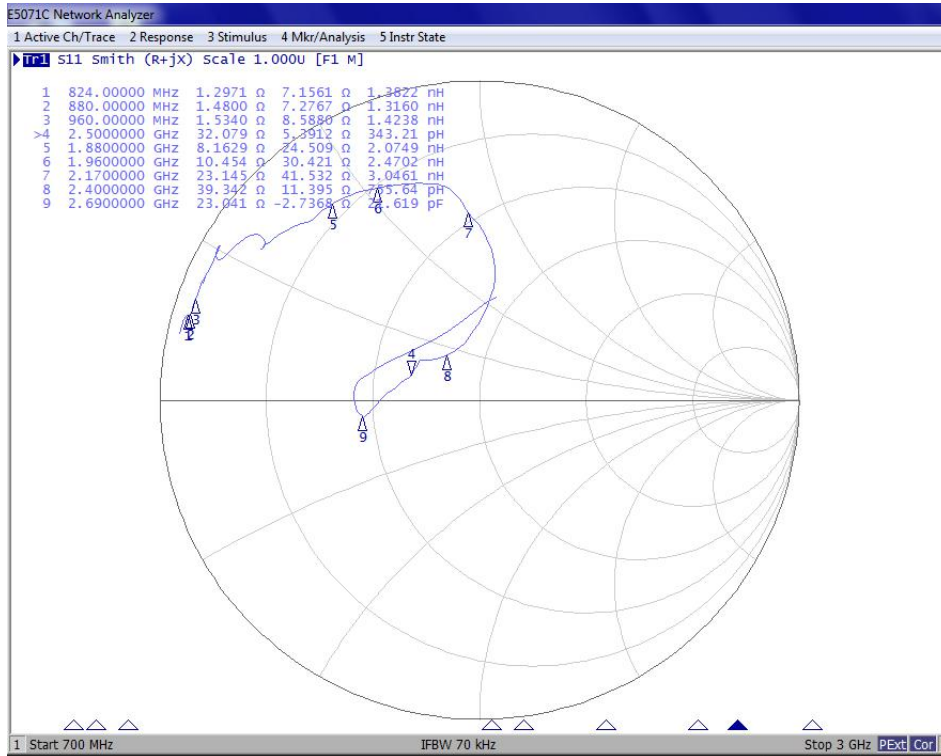


杰盛康机密，未经允许，请勿转载

5.1.2 驻波比数据

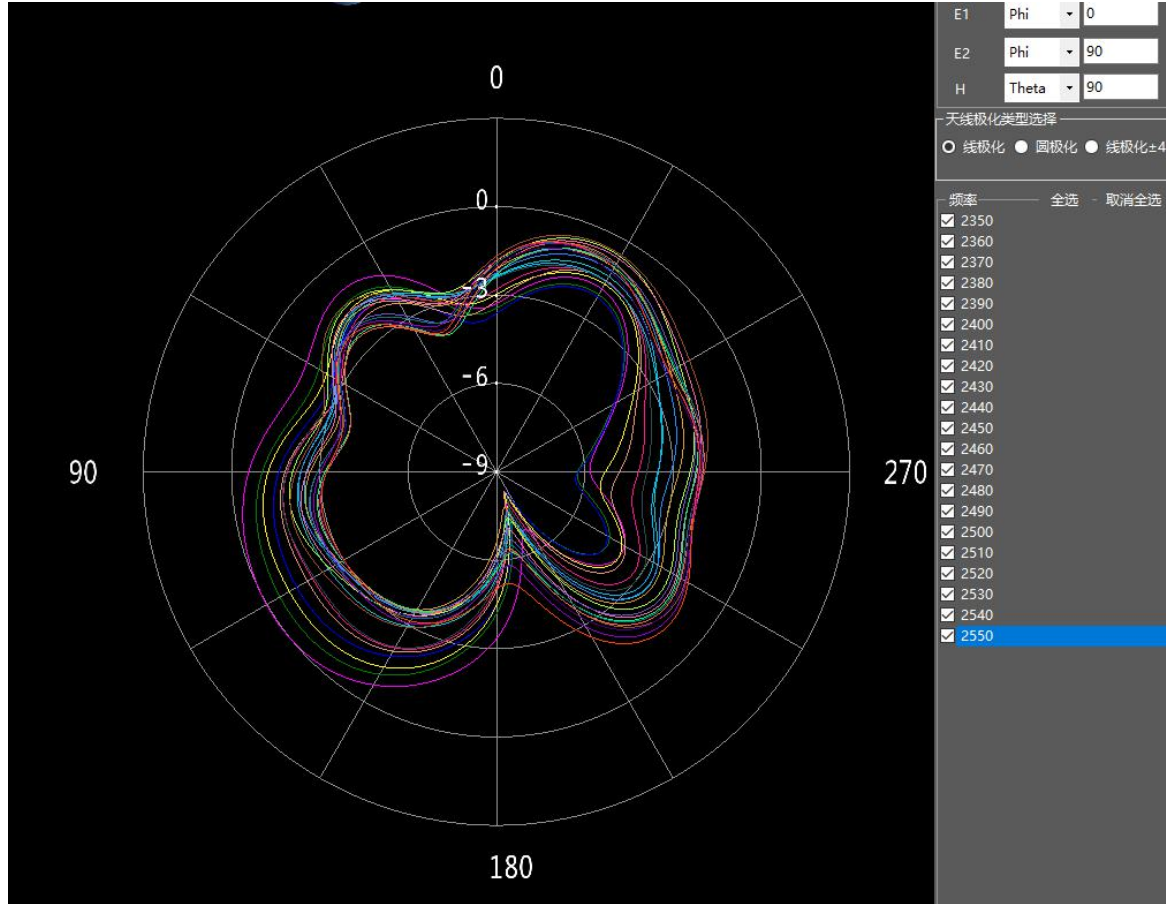
Freq/MHz	2400	2500
VSWR	1.4	1.5

5.2 史密斯阻抗圆图



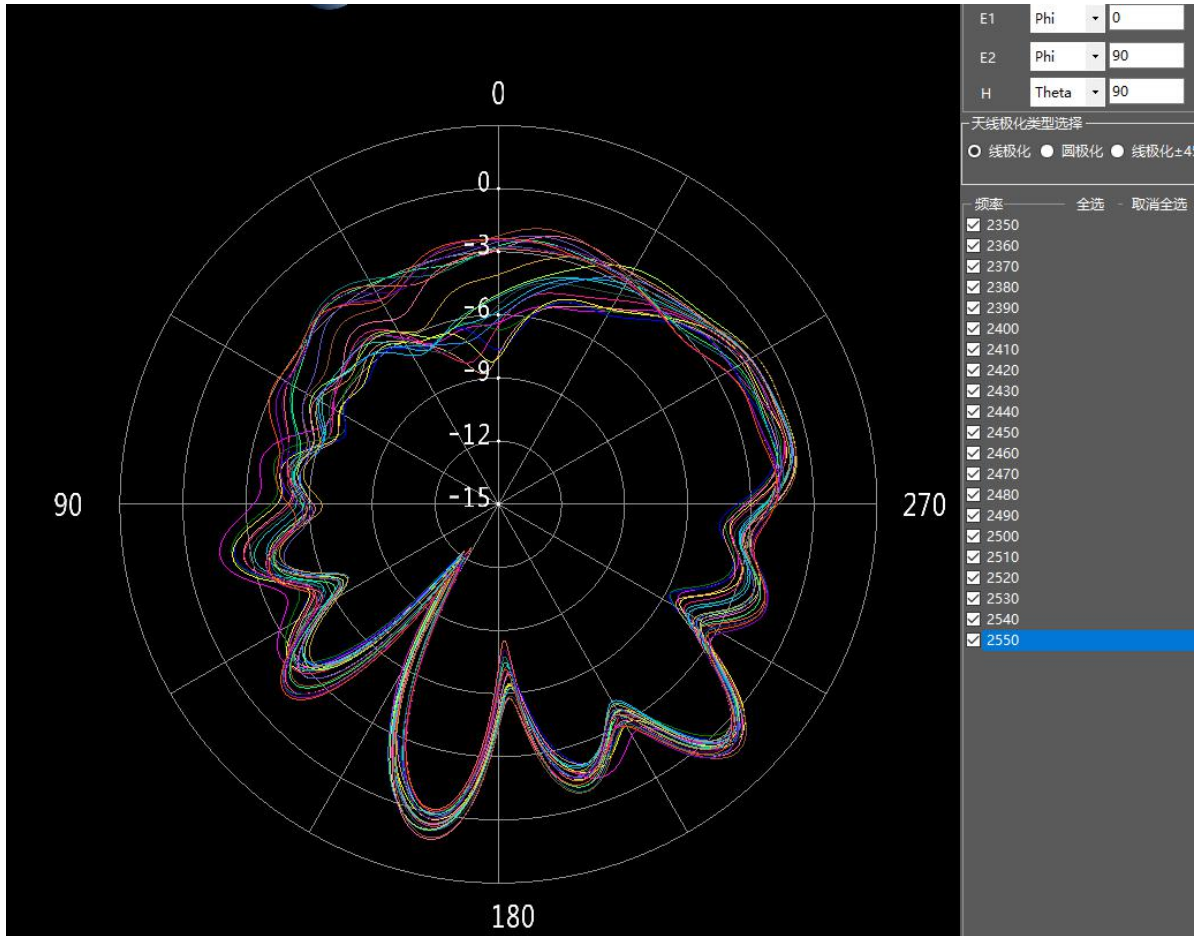
5.3 辐射方向图

5.3.1 H-plane

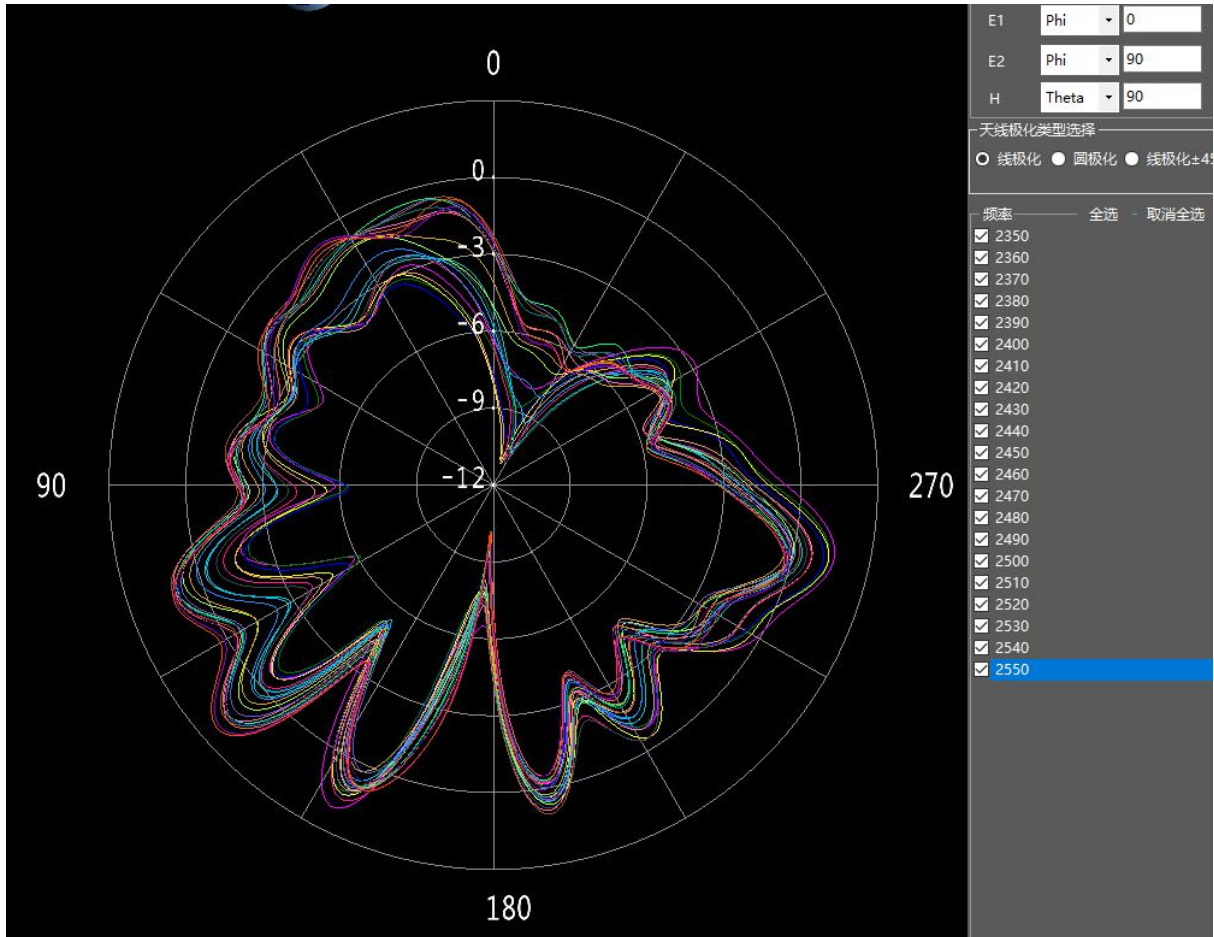


5.3.2 E-plane

E1



E2



5.4 增益和效率

频率 (MHz)	增益 (dBi)	效率 (%)
2350	2.09	56.76
2370	1.44	50.93
2390	1.25	51.13
2400	1.74	54.60
2420	1.08	54.33
2450	1.36	58.65
2480	1.94	63.92
2500	1.70	59.85
2520	1.91	59.95
2550	2.39	62.31

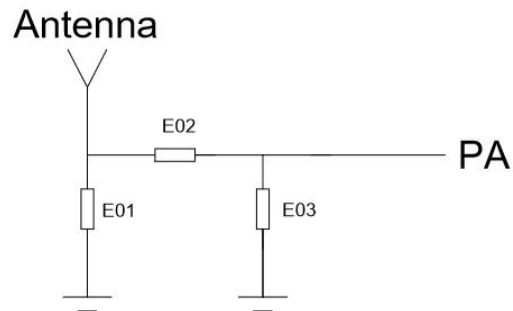
<u>WIFI</u>	<u>TRP</u>		<u>TIS</u>	
	UL_Channel		DL_Channel	
<u>11b</u>	1	16.01	1	-77.24
	6	15.83	6	-81.43
	11	15.41	11	-81.52

6 环境处理建议

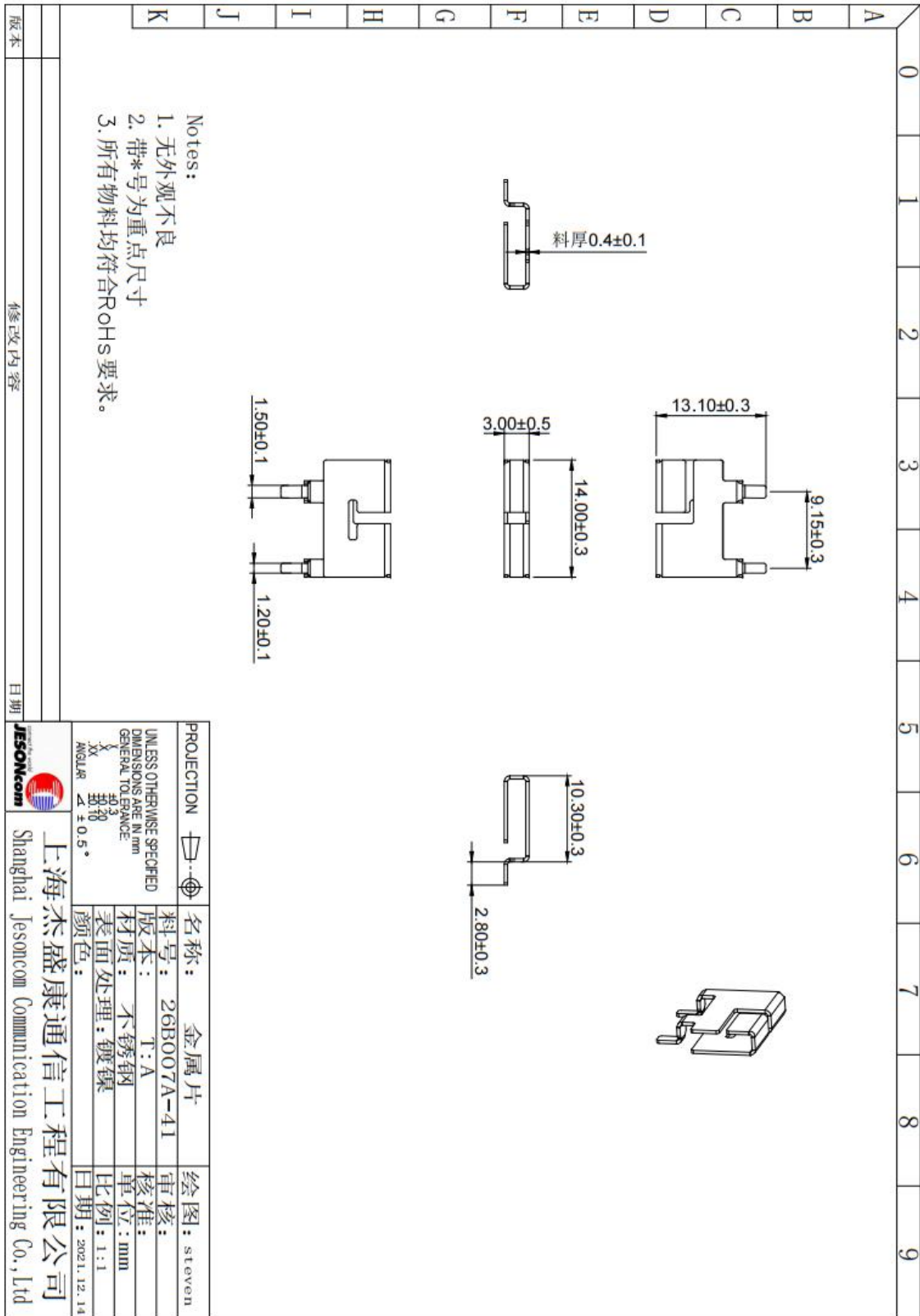
环境不需要做处理

7 阻抗匹配要求

E01	E02	E03
NC	1.2nH	2nH



8 天线外形图



9 天线安装指导

9.1 天线安装位置说明



10 包装方式:

