



客户承认书

SPECIFICATION FOR APPROVAL

CUSTOMER/PROJECT 客户/机型: 觅睿

CUSTOMER P.N./ 客户物料号: 112010227

PRODUCT NAME./ 物料名称: 内置天线

MODEL NO./ 物料型号: 26B026A

SPECIFICATION/ 物料规格:

VERSION 版本	DATE 日期	REVISION DESCRIPTION 修订说明
T:A	2023.3.21	新增
T:B	2023.9.12	增加客户料号
T:C	2023.11.14	修改图纸, 天线长度由 46.74 更新为 42.2

SUPPLIER AUTHORIZED SIGNATURE/供应商承认签核		
制作/PREPARED	审核/CHECKED	批准/APPROVED
李兴洁		

CUSTOMER AUTHORIZED SIGNATURE/客户承认签核			
项目		质量	

Please return to us one copy of "SPECIFICATION FOR APPROVAL" with your approved signature. / 客户确认签字, 盖章后请回传一份承认书给我司.

ADD: No.358 Liuyuan RD., Baoshan Urban Industrial District., Shanghai, PR.China.

地址: 上海市宝山城市工业园区柳园路358号2号楼1楼

TEL: +86-21-66276925(26/29/35) - 615

杰盛康机密, 未经允许, 请勿转载

目录

1 名词解释	3
2 测试设备	3
3 适用频段	3
4 基本测试项目	4
4.1 驻波比图	4
4.2 史密斯阻抗图	4
4.3 辐射方向图	4
4.4 增益和效率	4
4.5 TRP&TIS 测试	4
5 测试指标和数据图表	4
5.1 驻波比	4
5.1.1 驻波比图	4
5.1.2 驻波比数据	5
5.2 史密斯阻抗圆图	5
5.3 辐射方向图	6
5.3.1 H-plane	6
5.3.2 E-plane	7
5.4 增益和效率	9
6 环境处理建议	9
7 阻抗匹配要求	9
8 天线外形图	10
9 天线安装指导	11
9.1 天线安装位置说明	11
10 其他	11

1 名词解释

dBi	Decibel relative isotropic antenna
Tx	Transmit frequency
Rx	Receive frequency
TRP	Total Radiated Power
TIS	Total Isotropic Sensitivity
VSWR	Voltage Standing Wave Ratio
GSM	Global Service for Mobile communication
DCS	Digital Communication System
CDMA	Code Division Multiple Access
WCDMA	Wideband Code Division Multiple Access

2 测试设备

可根据实际情况自行增减

矢量网络分析仪

综合测试仪

SATIMO64 位暗室

3 适用频段

将适用的频段用其他颜色标出。

制式	频段
WIFI (2.4G)	2412MHz~2483MHz

4 基本测试项目

4.1 驻波比图

4.2 史密斯阻抗图

4.3 辐射方向图

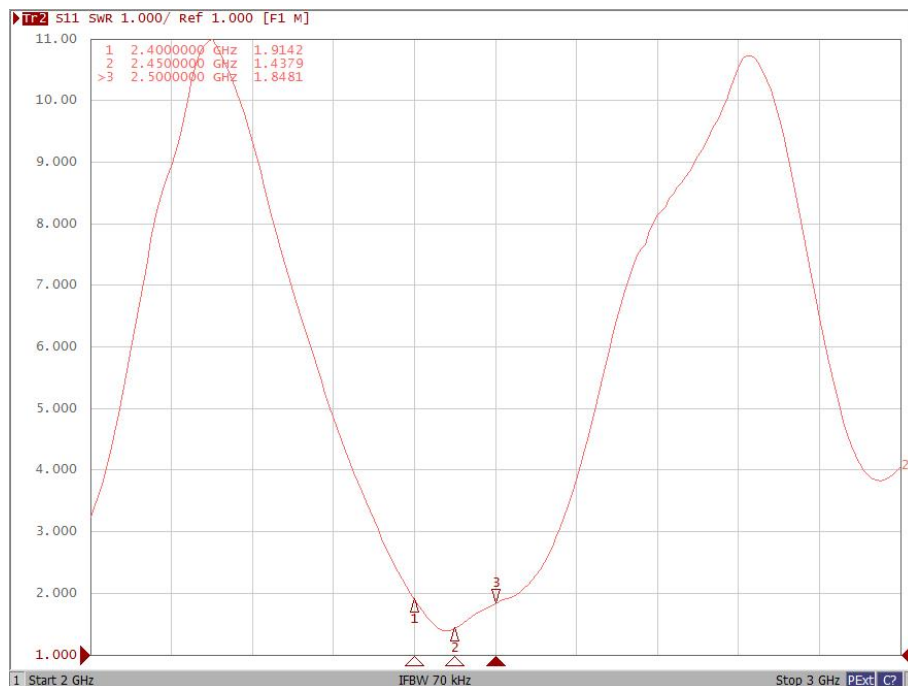
4.4 增益和效率

4.5 TRP&TIS 测试

5 测试指标和数据图表

5.1 驻波比

5.1.1 驻波比图

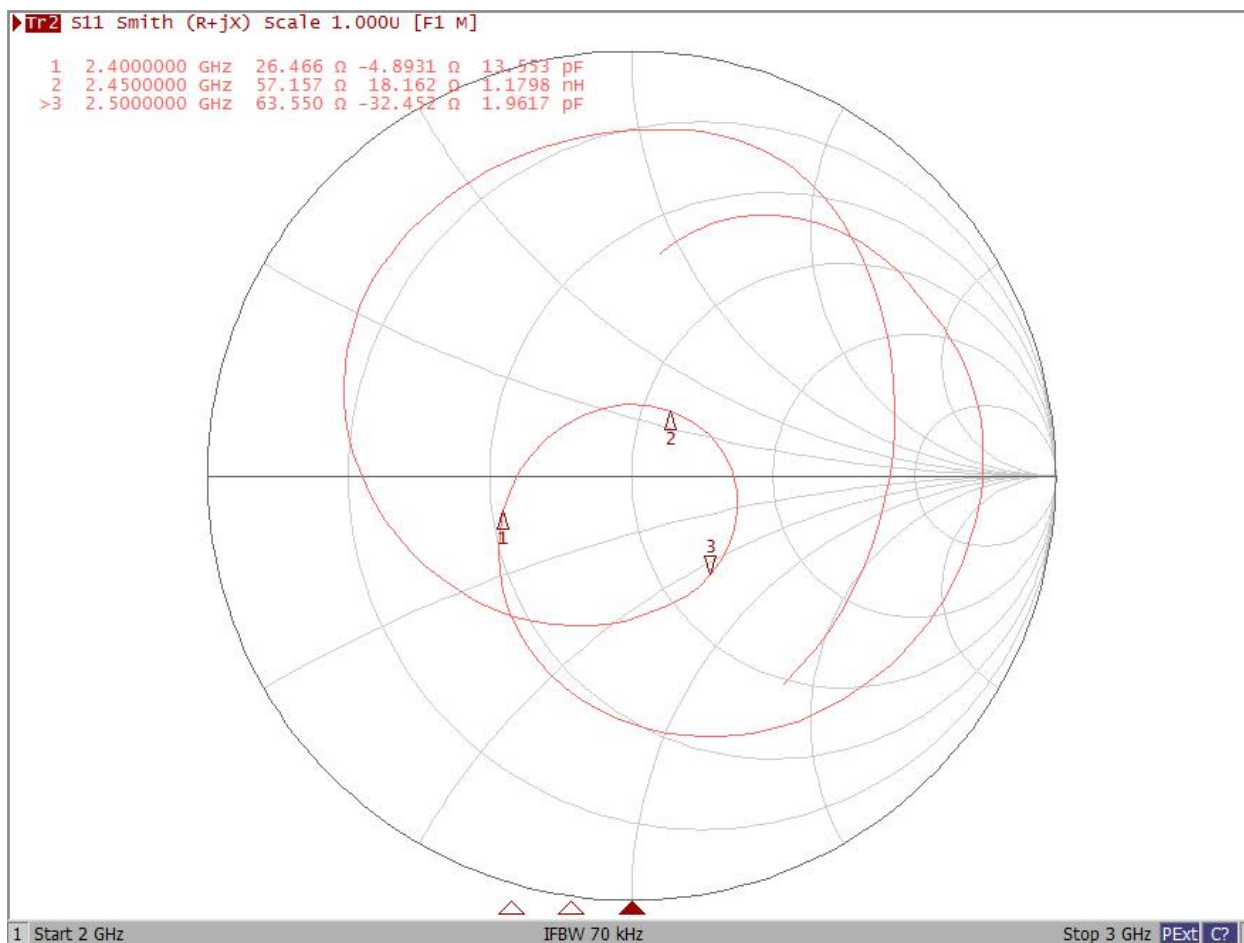


杰盛康机密，未经允许，请勿转载

5.1.2 驻波比数据

Freq/MHz	2400	2450	2500
VSWR	1.91	1.43	1.84

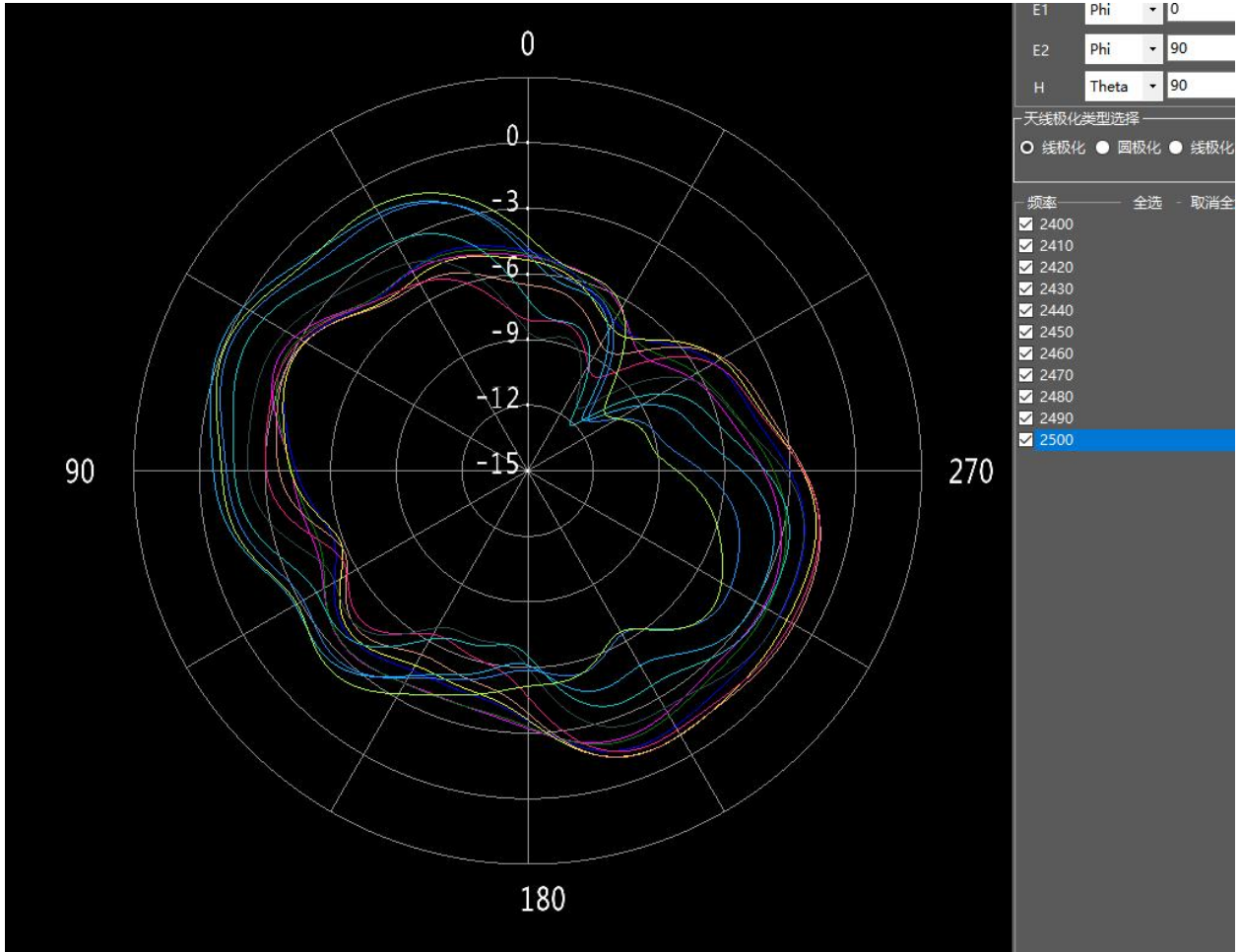
5.2 史密斯阻抗圆图



5.3 辐射方向图

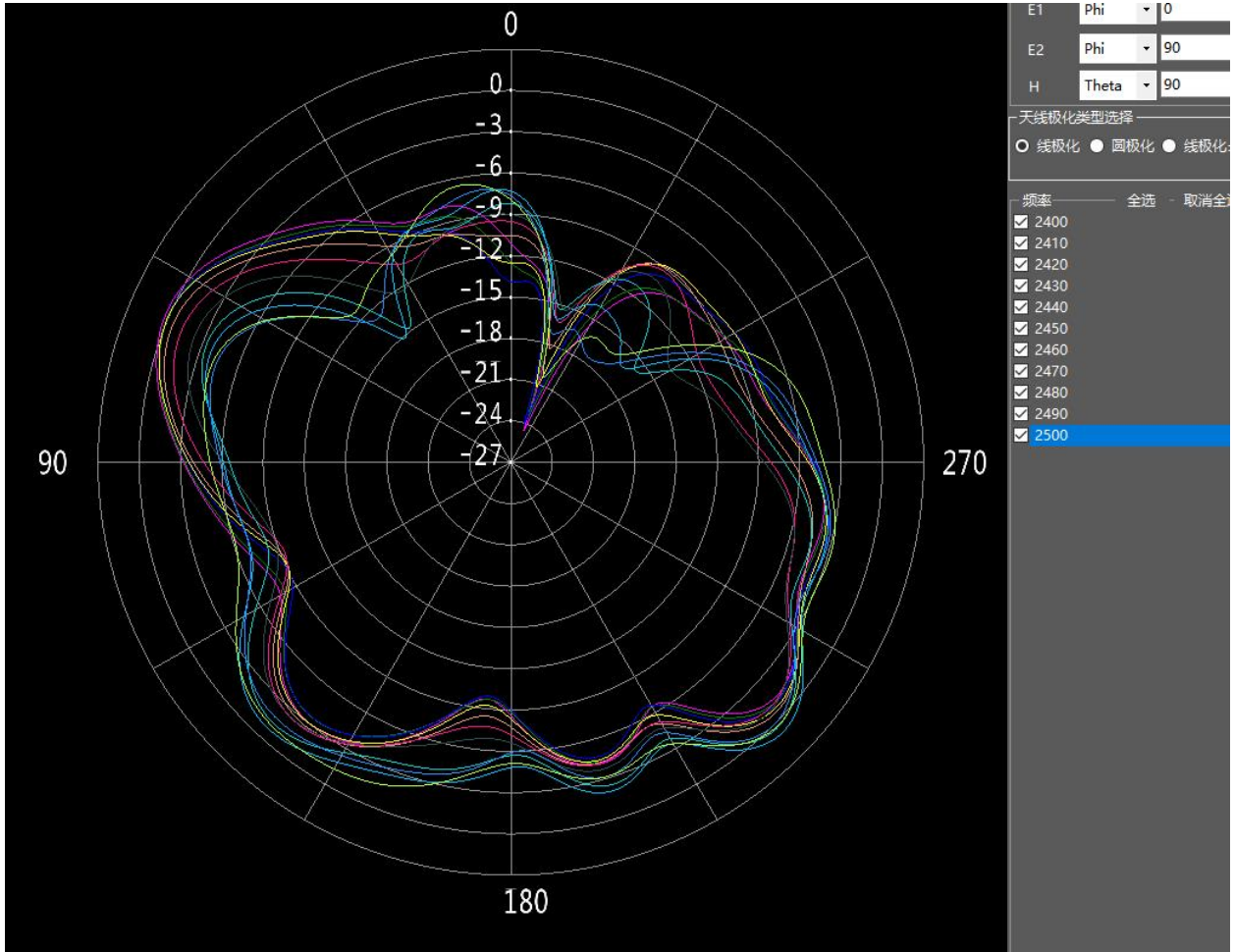
5.3.1 H-plane

H

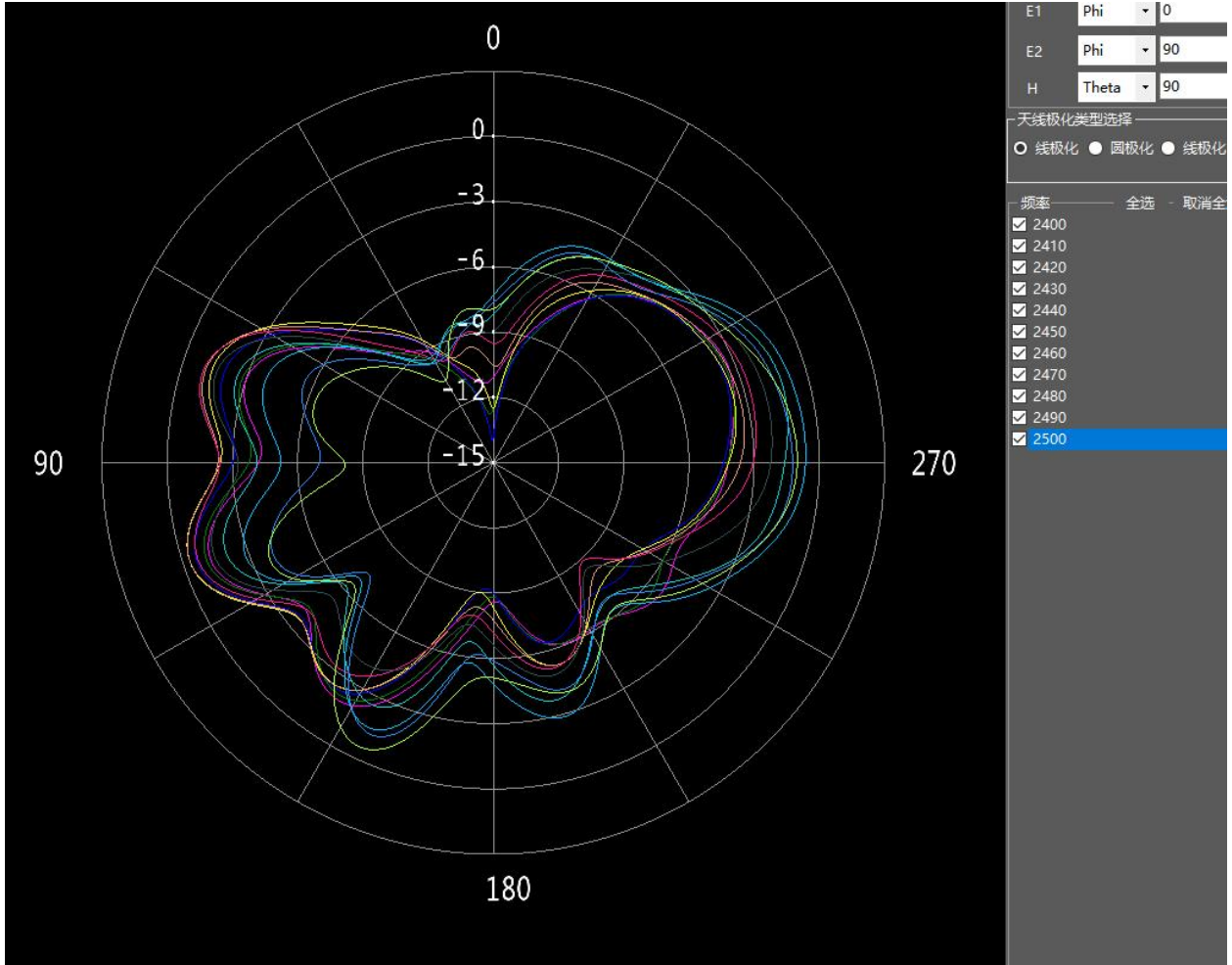


5.3.2 E-plane

E1



E2



5.4 增益和效率

频率 (MHz)	增益 (dBi)	效率 (%)
2400	1.66	45.33
2410	1.55	45.69
2420	2.17	46.06
2430	2.63	47.85
2440	2.62	47.42
2450	2.53	45.12
2460	2.08	43.88
2470	1.43	46.95
2480	1.18	50.94
2490	0.81	48.99
2500	0.86	49.27

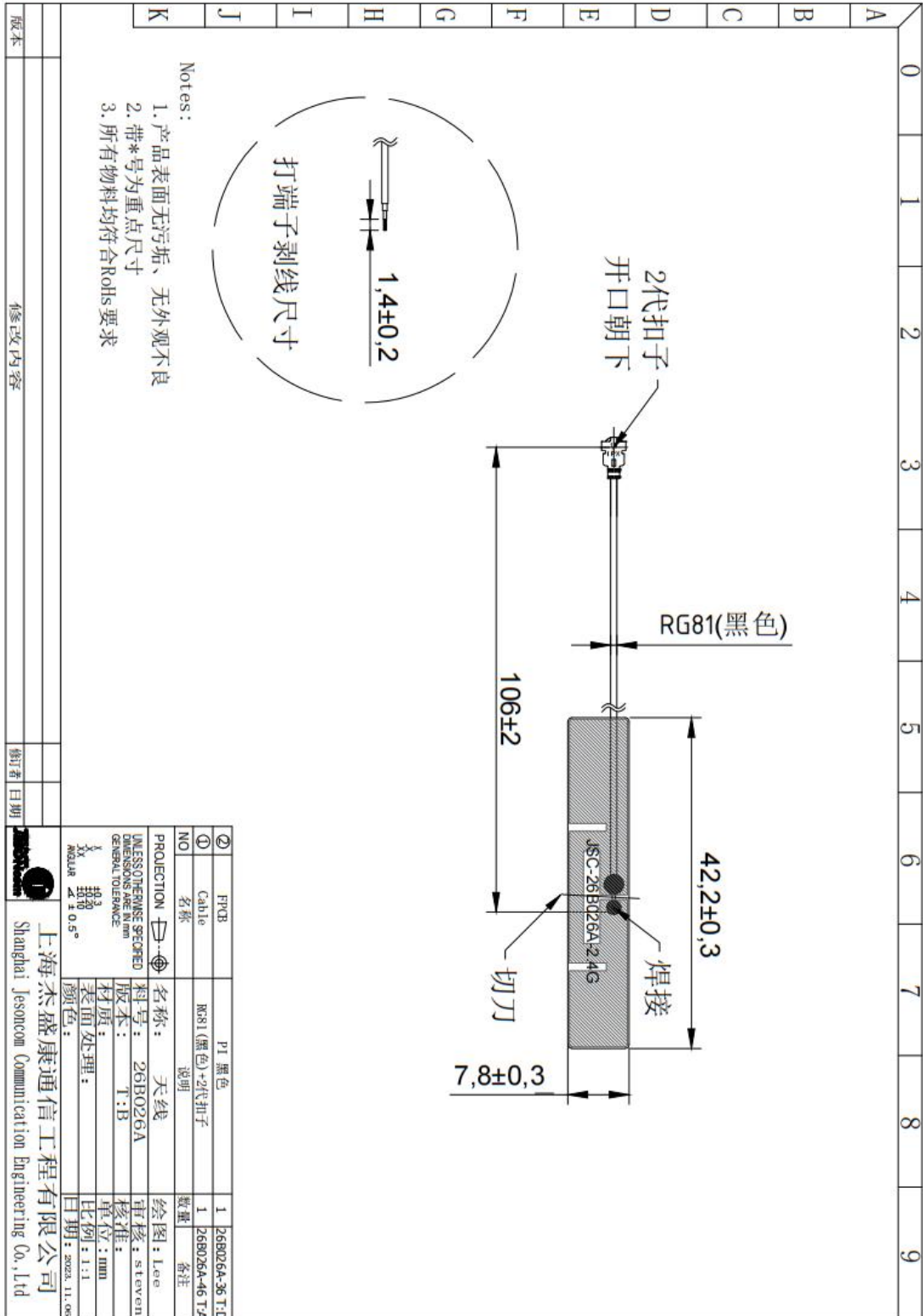
6 环境处理建议

环境不需要做处理

7 阻抗匹配要求

匹配电路没有修改

8 天线外形图





9 天线安装指导

9.1 天线安装位置说明

10 其他



客户承认书

SPECIFICATION FOR APPROVAL

CUSTOMER/PROJECT 客户/机型: 觅睿

CUSTOMER P.N./ 客户物料号: 112010227

PRODUCT NAME./ 物料名称: 内置天线

MODEL NO./ 物料型号: 26B026A

SPECIFICATION/ 物料规格:

VERSION 版本	DATE 日期	REVISION DESCRIPTION 修订说明
T:A	2024.05.30	新增

SUPPLIER AUTHORIZED SIGNATURE/供应商承认签核		
制作/PREPARED	审核/CHECKED	批准/APPROVED
郑湘杰		

CUSTOMER AUTHORIZED SIGNATURE/客户承认签核			
项目		质量	

Please return to us one copy of "SPECIFICATION FOR APPROVAL" with your approved signature./ 客户确认签字，盖章后请回传一份承认书给我司。

ADD: No.358 Liuyuan RD., Baoshan Urban Industrial District, Shanghai, P.R.China.
地址: 上海市宝山城市工业园区柳园路358号2号楼1楼
TEL: +86-21-66276925(26/29/35) - 615

杰盛康机密，未经允许，请勿转载

目录

1 名词解释	3
2 测试设备	3
3 适用频段	3
4 基本测试项目	4
4.1 驻波比图	4
4.2 史密斯阻抗图	4
4.3 辐射方向图	4
4.4 增益和效率	4
4.5 TRP&TIS 测试	4
5 测试指标和数据图表	4
5.1 驻波比	4
5.1.1 驻波比图	4
5.1.2 驻波比数据	5
5.2 史密斯阻抗圆图	5
5.3 辐射方向图	6
5.3.1 H-plane	6
5.3.2 E-plane	7
5.4 增益和效率	9
6 环境处理建议	9
7 阻抗匹配要求	9
8 天线外形图	10
9 天线安装指导	11
9.1 天线安装位置说明	11
10 其他	11

1 名词解释

dBi	Decibel relative isotropic antenna
Tx	Transmit frequency
Rx	Receive frequency
TRP	Total Radiated Power
TIS	Total Isotropic Sensitivity
VSWR	Voltage Standing Wave Ratio
GSM	Global Service for Mobile communication
DCS	Digital Communication System
CDMA	Code Division Multiple Access
WCDMA	Wideband Code Division Multiple Access

2 测试设备

可根据实际情况自行增减

矢量网络分析仪

综合测试仪

SATIMO64 位暗室

3 适用频段

将适用的频段用其他颜色标出。

制式	频段
5.8G	5150MHz~5850MHz

4 基本测试项目

4.1 驻波比图

4.2 史密斯阻抗图

4.3 辐射方向图

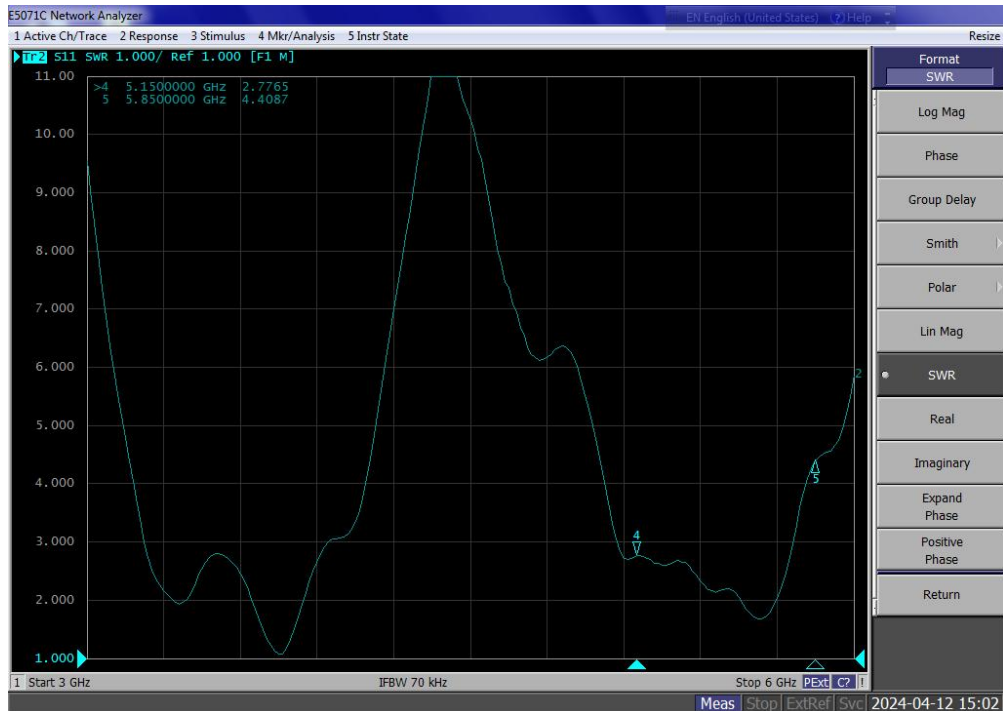
4.4 增益和效率

4.5 TRP&TIS 测试

5 测试指标和数据图表

5.1 驻波比

5.1.1 驻波比图

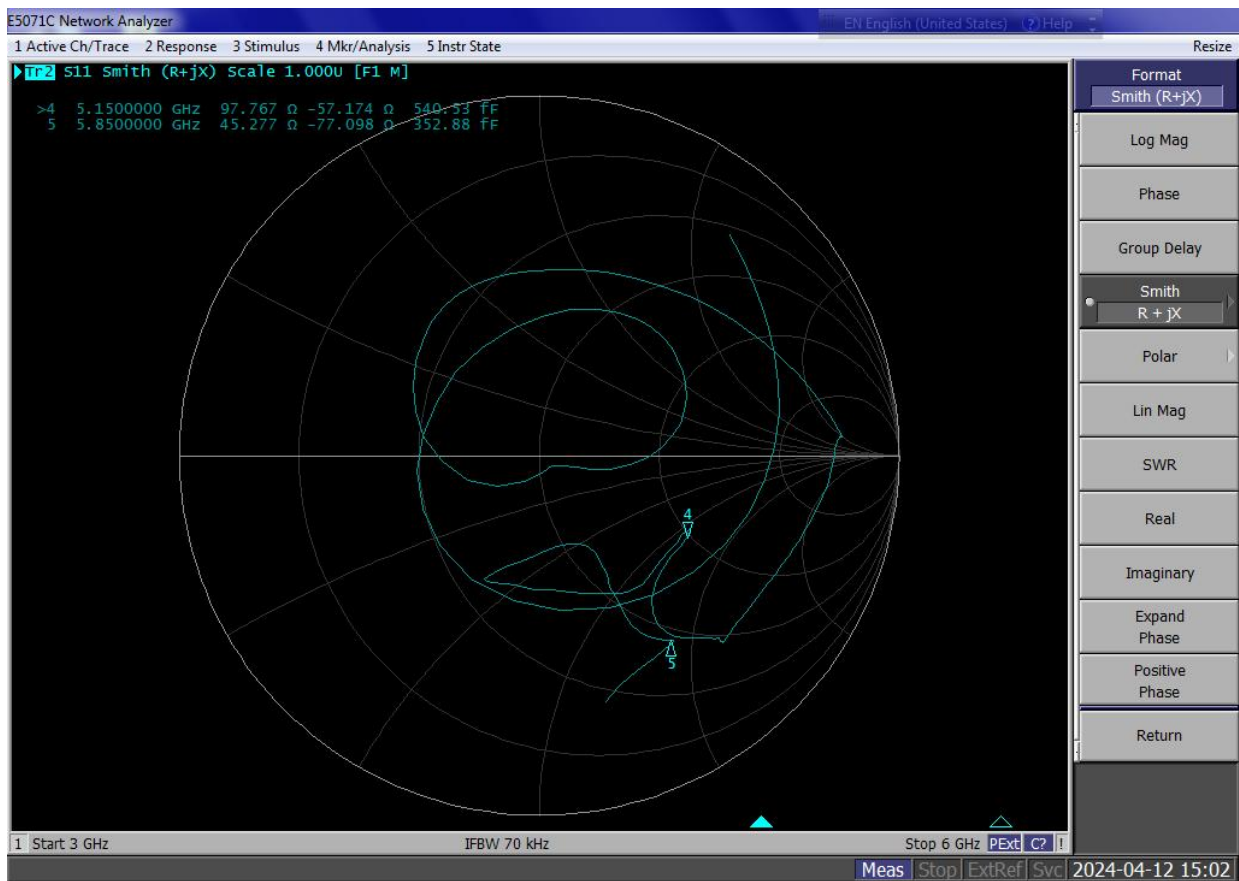


杰盛康机密，未经允许，请勿转载

5.1.2 驻波比数据

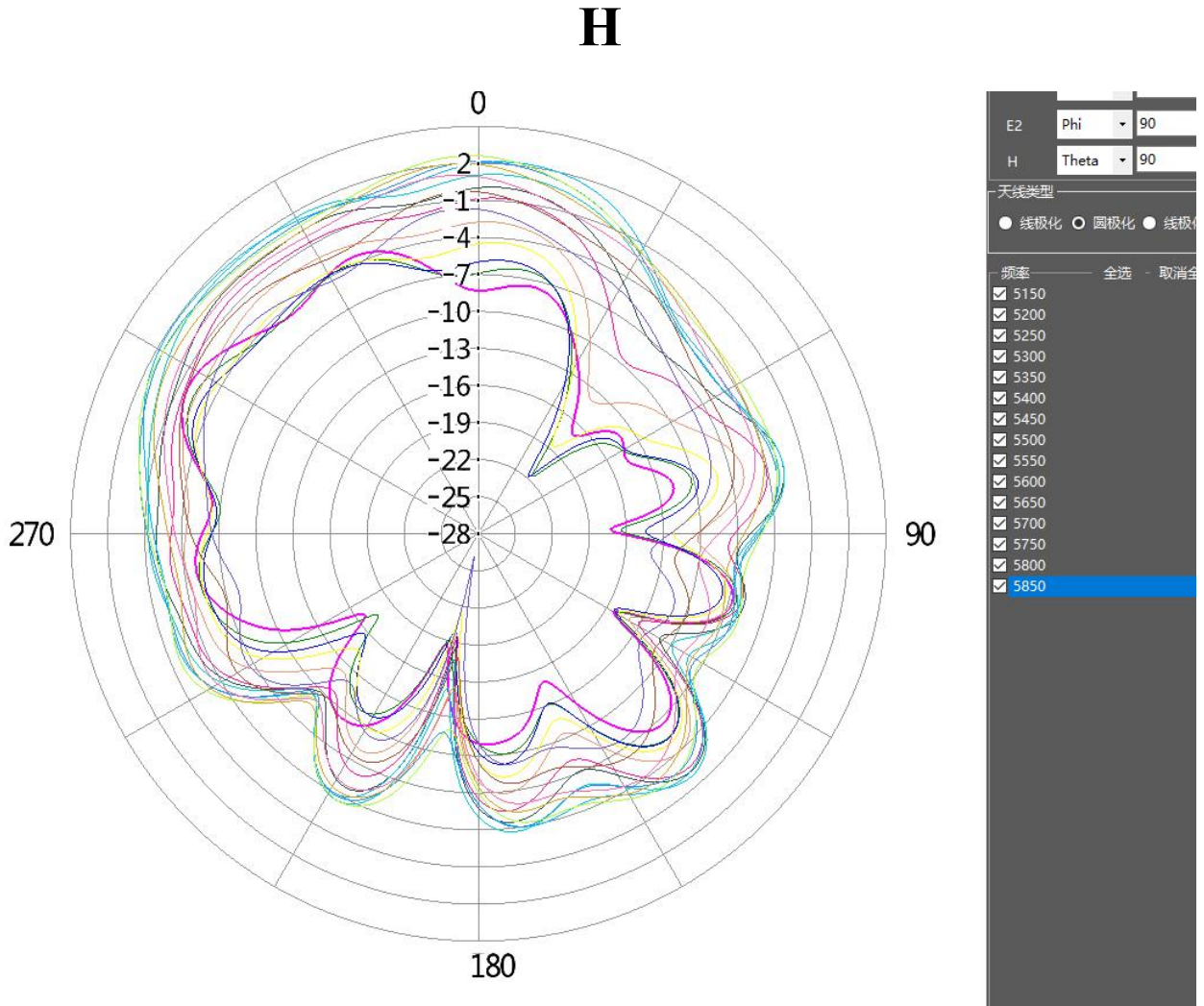
Freq/MHz	5150	5850
VSWR	2.77	4.40

5.2 史密斯阻抗圆图



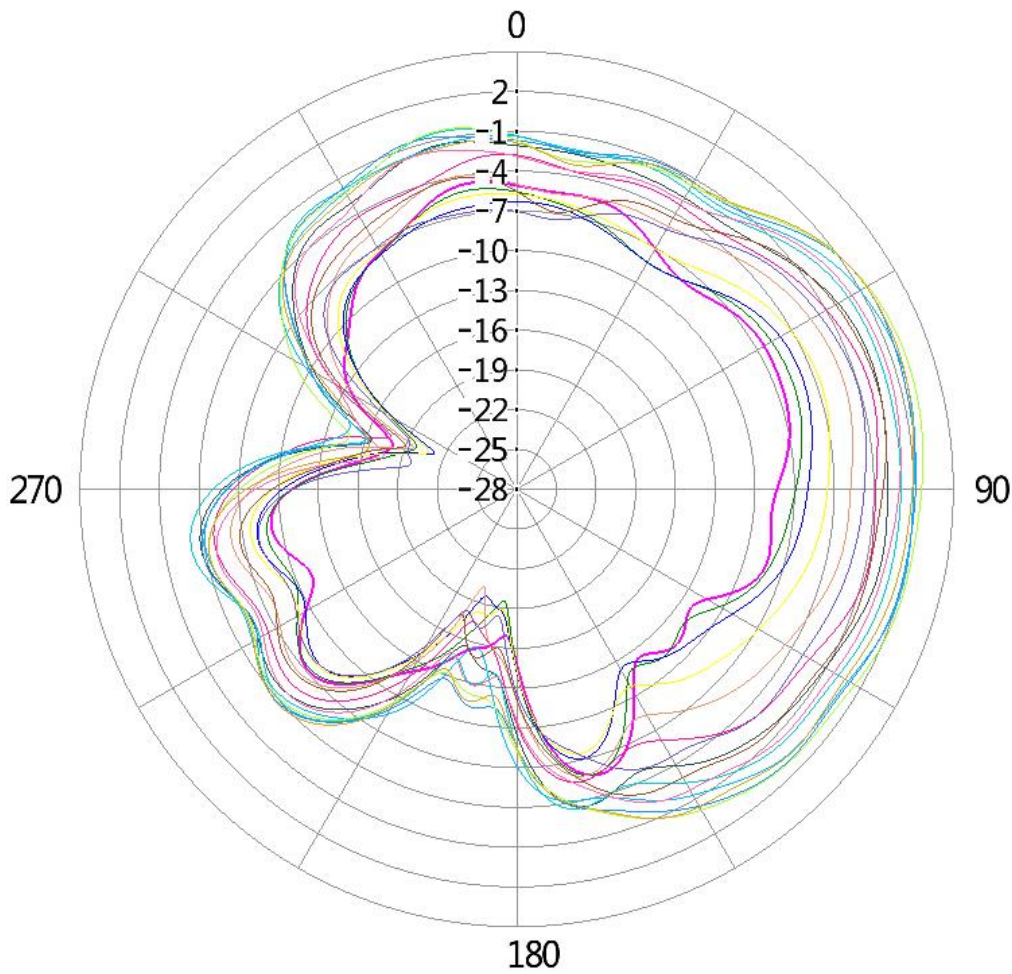
5.3 辐射方向图

5.3.1 H-plane



5.3.2 E-plane

E1



H Theta 90

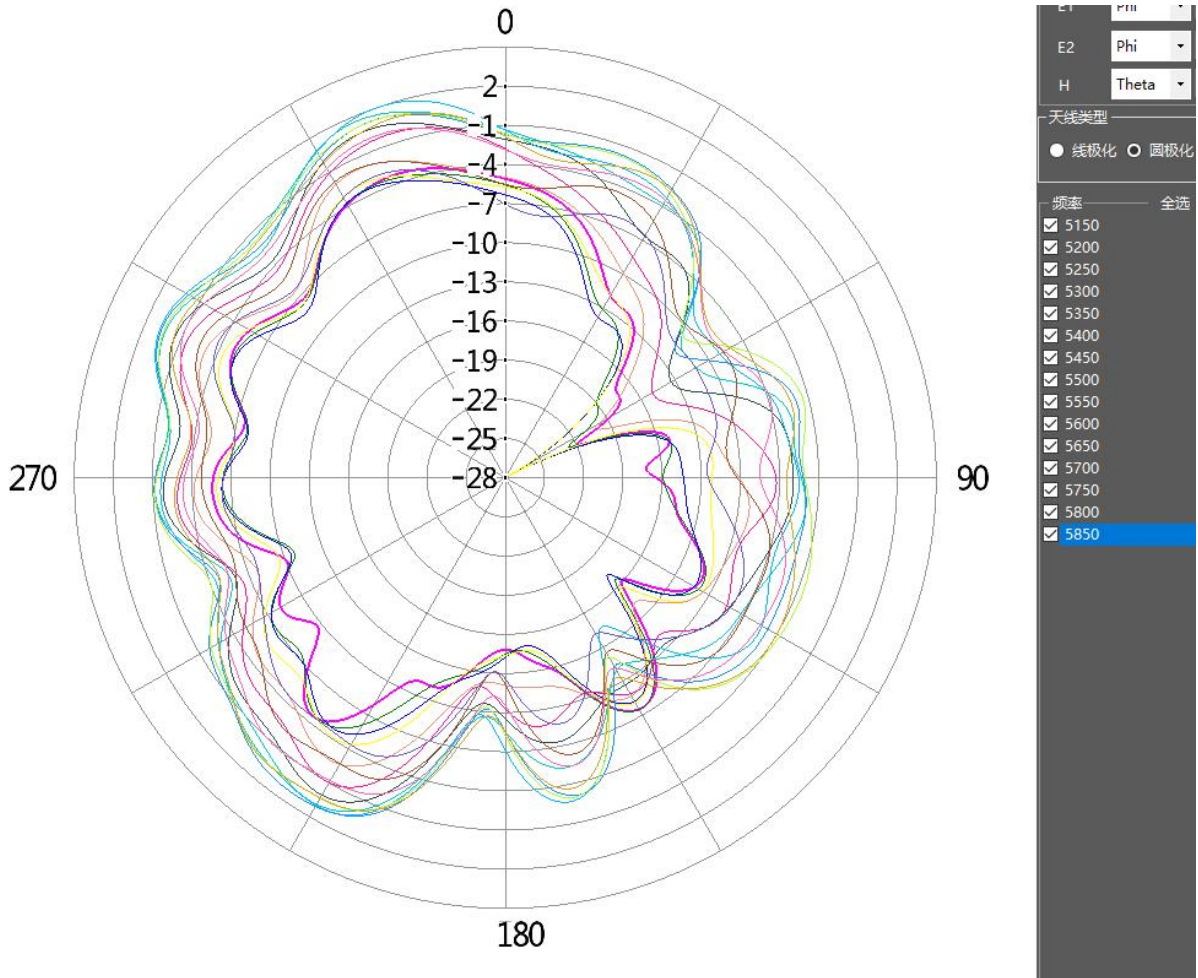
天线类型

线极化 圆极化 线极

频率 全选 取消

- 5150
- 5200
- 5250
- 5300
- 5350
- 5400
- 5450
- 5500
- 5550
- 5600
- 5650
- 5700
- 5750
- 5800
- 5850

E2



5.4 增益和效率

频率 (MHz)	增益 (dBi)	效率 (%)
5150	0.98	38.71
5200	0.95	38.00
5250	0.84	36.83
5300	0.91	37.93
5350	0.49	34.26
5400	0.17	31.72
5450	0.88	37.21
5500	1.90	2.90
5550	3.14	45.96
5600	3.14	43.12
5650	3.27	43.98
5700	2.99	39.12
5750	1.65	29.88
5800	0.13	31.27
5850	0.56	34.80

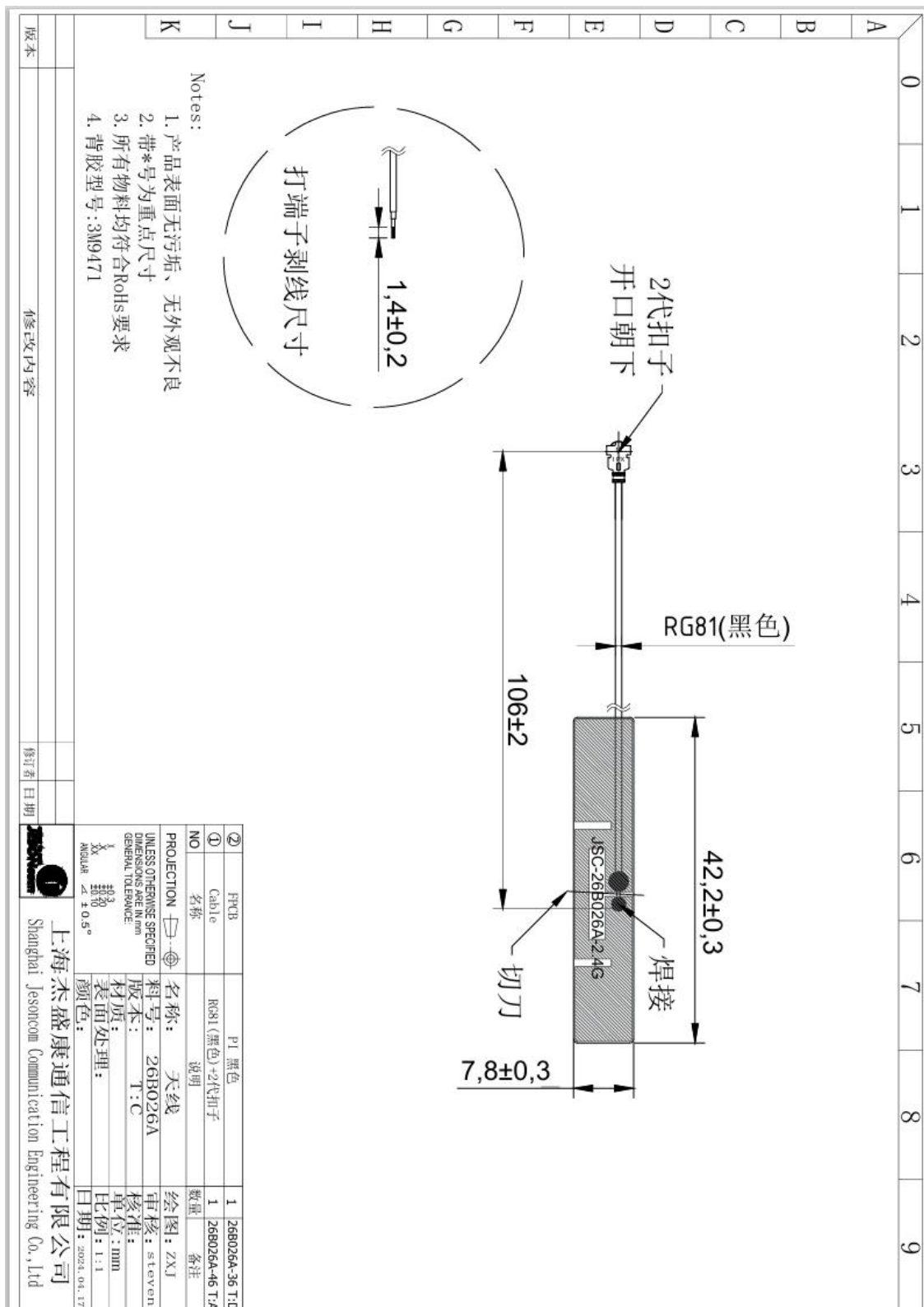
6 环境处理建议

环境不需要做处理

7 阻抗匹配要求

匹配电路没有修改

8 天线外形图



9 天线安装指导

9.1 天线安装位置说明



10 其他