



## 目录

1 名词解释 .....	3
2 测试设备 .....	3
3 适用频段 .....	3
4 基本测试项目 .....	4
4.1 驻波比图 .....	4
4.2 史密斯阻抗图 .....	4
4.3 辐射方向图 .....	4
4.4 增益和效率 .....	4
4.5 TRP&TIS 测试 .....	4
5 测试指标和数据图表 .....	4
5.1 驻波比 .....	4
5.2 史密斯阻抗圆图 .....	5
5.3 辐射方向图 .....	5
5.4 增益和效率 .....	9
6 环境处理建议 .....	9
7 阻抗匹配要求 .....	9
8 天线外形图 .....	10
9 天线安装指导 .....	11
9.1 天线安装位置说明 .....	11
10 其他 .....	11

## 1 名词解释

dBi	Decibel relative isotropic antenna
Tx	Transmit frequency
Rx	Receive frequency
TRP	Total Radiated Power
TIS	Total Isotropic Sensitivity
VSWR	Voltage Standing Wave Ratio
GSM	Global Service for Mobile communication
DCS	Digital Communication System
CDMA	Code Division Multiple Access
WCDMA	Wideband Code Division Multiple Access

## 2 测试设备

可根据实际情况自行增减

矢量网络分析仪

综合测试仪

SATIMO64 位暗室

## 3 适用频段

将适用的频段用其他颜色标出。

制式	频段
GSM800	824MHz~896MHz
GSM900	890MHz~915MHz
DCS1800	1710MHz~1785MHz
PCS1900	1850MHz~1910MHz
CDMA800	825MHz~835MHz
WCDMA900	880MHz~915MHz
WCDMA2100	1920MHz~1980MHz
NB-B5	824MHz~896MHz
NB-B8	890MHz~915MHz
868M-915M	868M-915M

杰盛康机密，未经允许，请勿转载

## 4 基本测试项目

### 4.1 驻波比图

### 4.2 史密斯阻抗图

### 4.3 辐射方向图

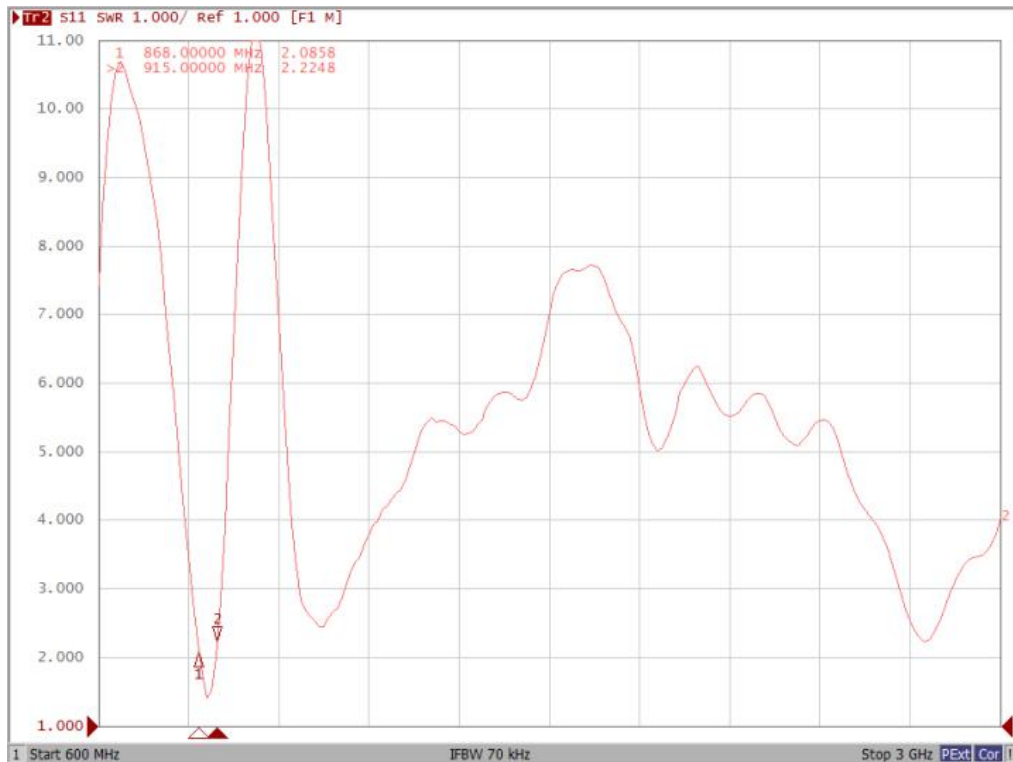
### 4.4 增益和效率

### 4.5 TRP&TIS 测试

## 5 测试指标和数据图表

### 5.1 驻波比

#### 5.1.1 驻波比图

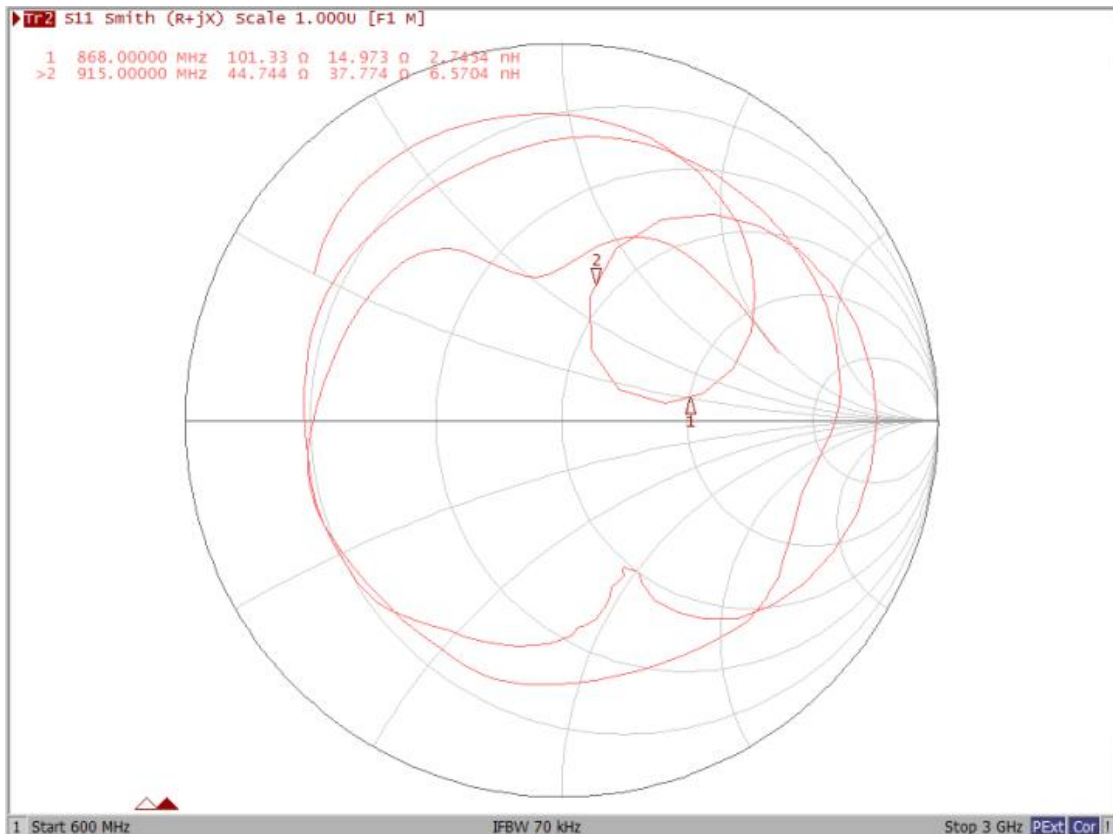


杰盛康机密，未经允许，请勿转载

5.1.2 驻波比数据

Freq/MHz	868	915
VSWR	2.08	2.22

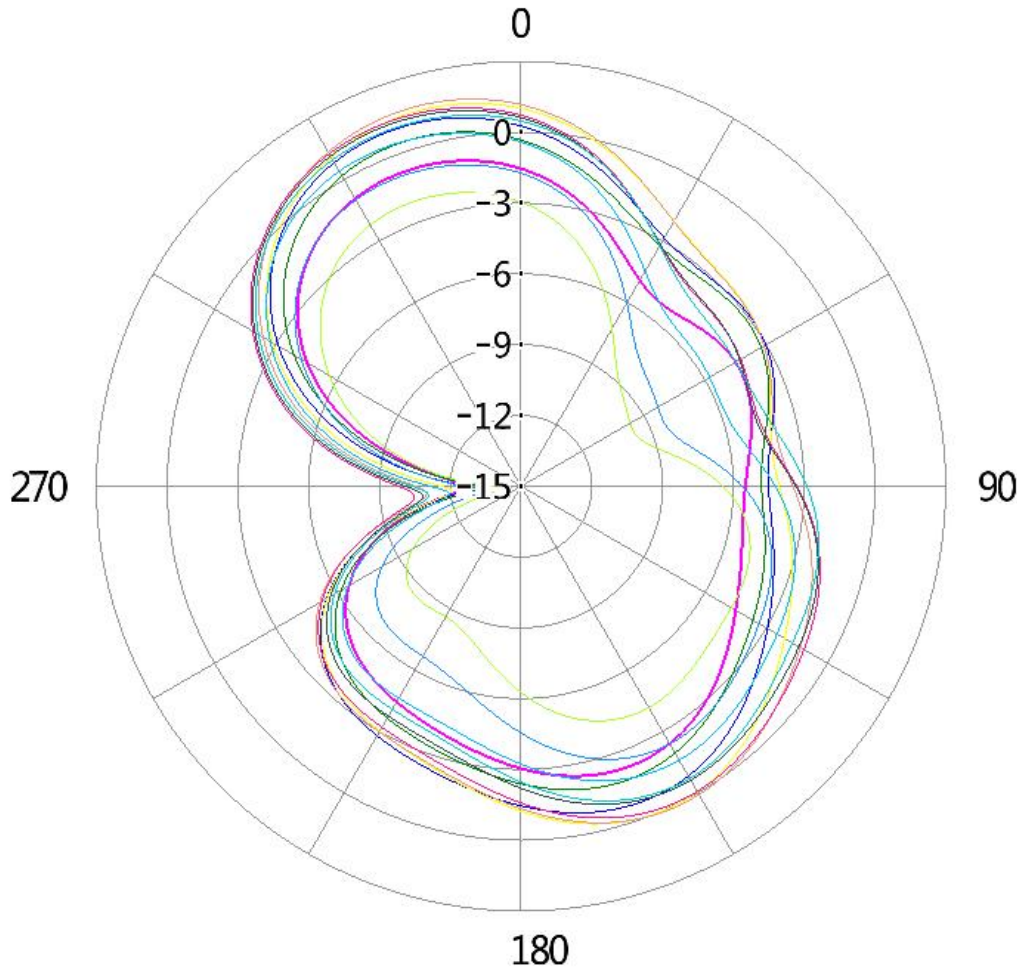
5.2 史密斯阻抗圆图



5.3 辐射方向图

杰盛康机密，未经允许，请勿转载

5.3.1 H-plane



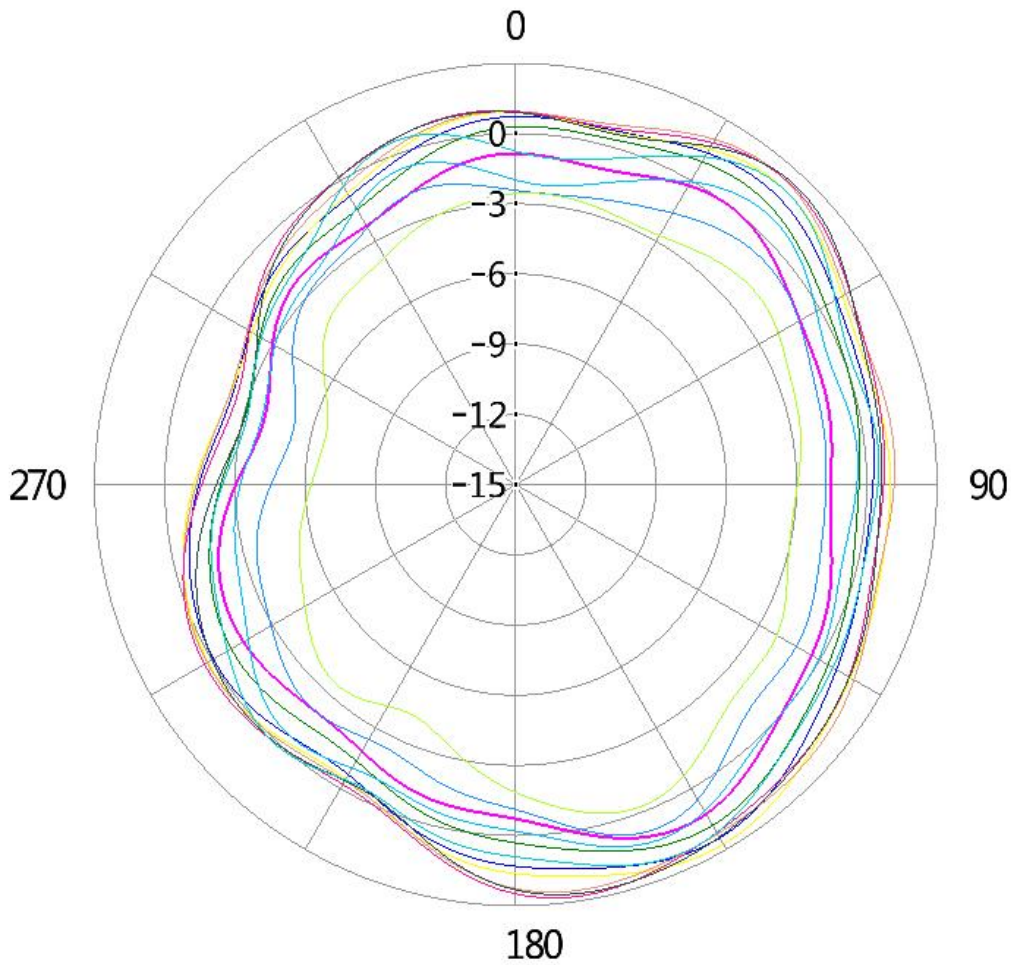
E1 Phi 0  
E2 Phi 90  
H Theta 90

天线类型  
 线极化  圆极化  线极化

频率 全选 取消全选  
 838  
 848  
 858  
 868  
 878  
 888  
 898  
 915  
 925  
 935  
 945

5.3.2 E-plane

**E1**



E1	Phi	0
E2	Phi	90
H	Theta	90

天线类型

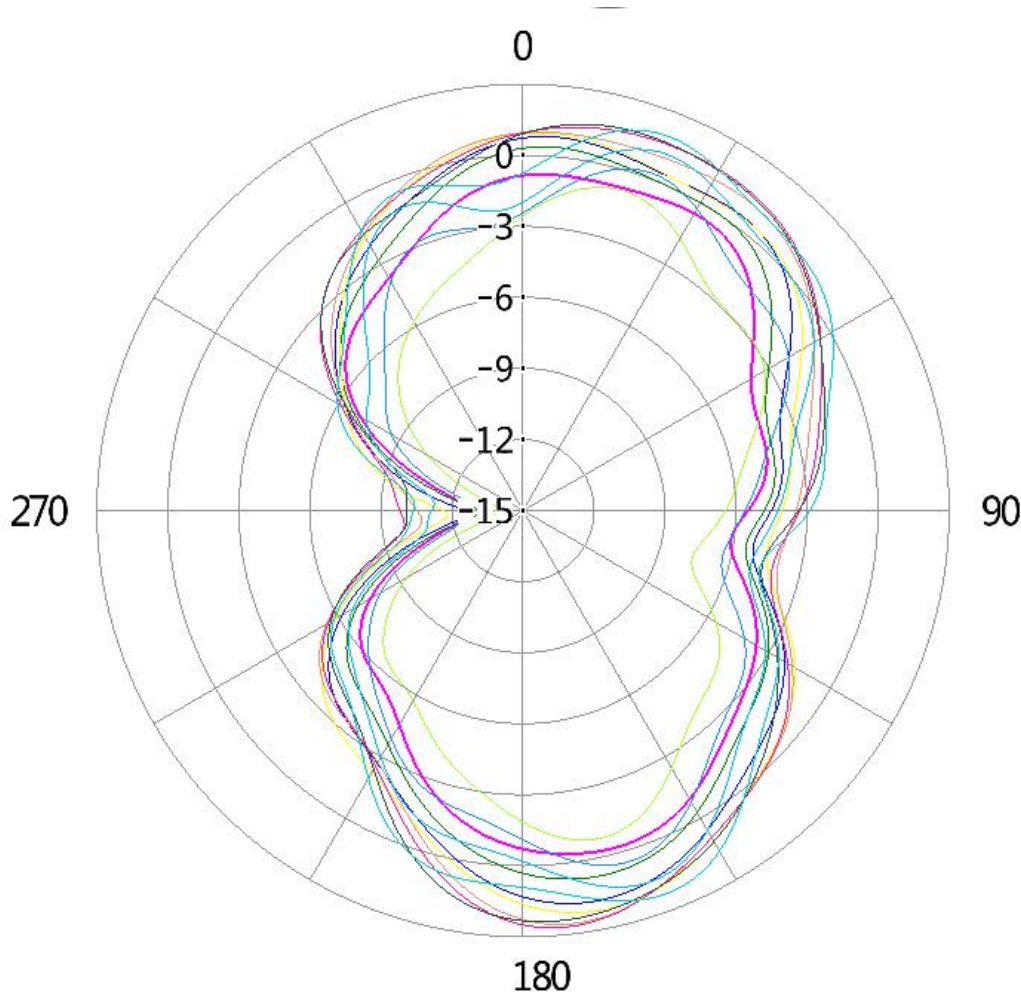
线极化  圆极化  线极化

频率

838  848  858  868  878  888  898  915  925  935  945



## E2



E1	Phi	0
E2	Phi	90
H	Theta	90

天线类型

线极化  圆极化  线极化

频率

838  848  858  868  878  888  898  915  925  935  945



## 5.4 增益和效率

频率 (MHz)	增益 (dBi)	效率 (%)
838	1.29	30.67
848	1.83	37.87
858	2.44	43.01
868	2.75	44.90
878	2.76	49.12
888	2.93	51.64
898	2.72	53.01
915	2.74	50.47
925	1.97	40.36
935	1.08	31.11
945	0.23	30.95
838	1.29	30.67
848	1.83	37.87
858	2.44	43.01
868	2.75	44.90

## 6 环境处理建议

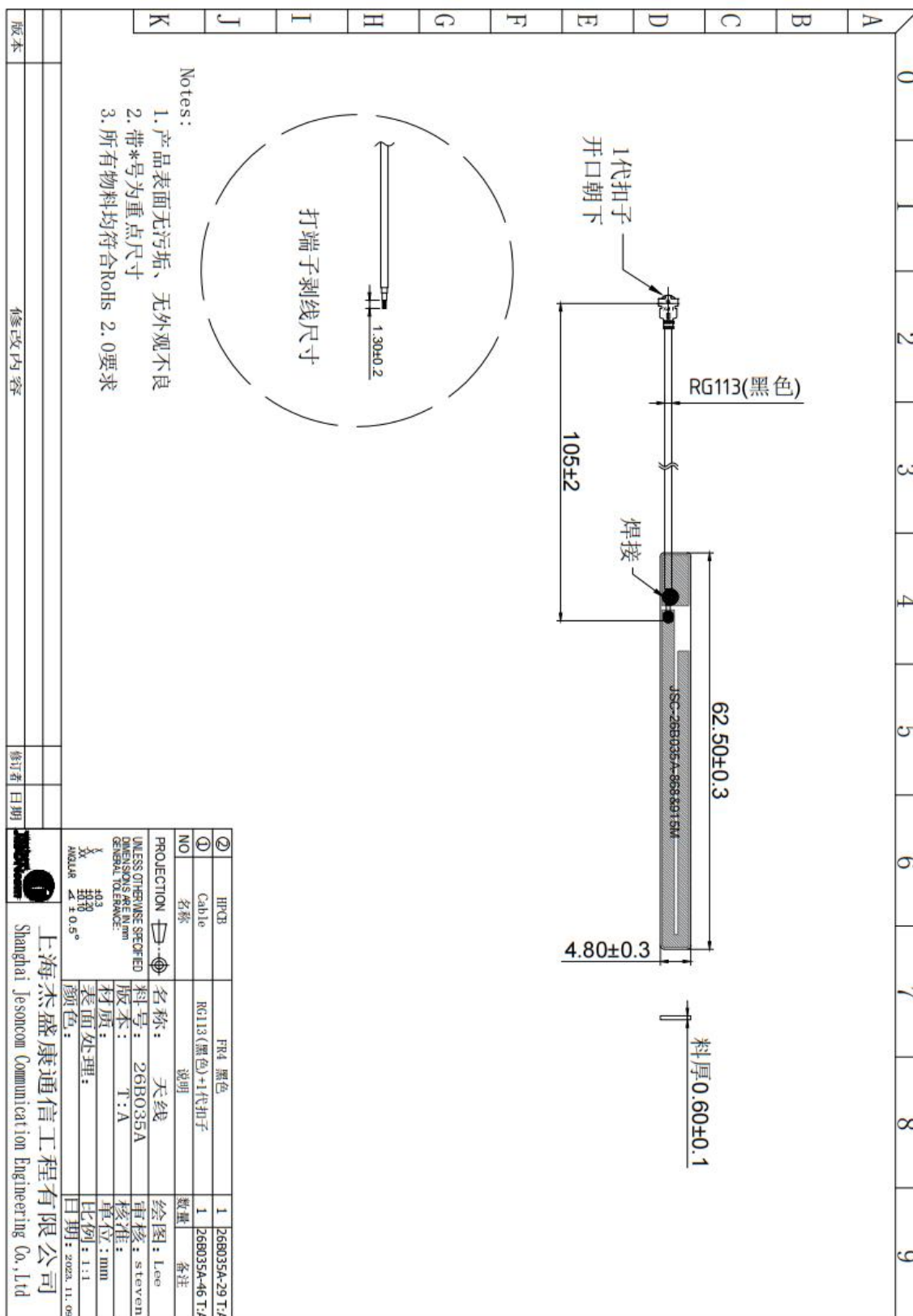
环境不需要做处理

## 7 阻抗匹配要求

匹配电路没有修改

杰盛康机密，未经允许，请勿转载

8 天线外形图



杰盛康机密，未经允许，请勿转载

## 9 天线安装指导

### 9.1 天线安装位置说明



## 10 其他