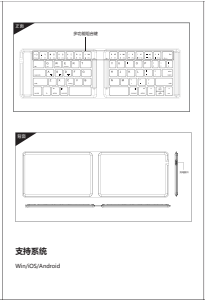


**产品功能**

iOS/Android		Windows		Windows	
Fw	返回键	Fw+Shift	返回键	Fw	返回键
Home	Home键	Home	Home	Home	Home
Esc	Esc键	Esc	Esc	Esc	Esc
1-0	数字键	1-0	数字键	1-0	数字键
Alt	Alt键	Alt	Alt	Alt	Alt
Ctrl	Ctrl键	Ctrl	Ctrl	Ctrl	Ctrl
Shift	Shift键	Shift	Shift	Shift	Shift
Space	空格键	Space	空格键	Space	空格键
Enter	回车键	Enter	回车键	Enter	回车键
Tab	Tab键	Tab	Tab	Tab	Tab
Backspace	退格键	Backspace	退格键	Backspace	退格键
PrintScreen	PrintScreen键	PrintScreen	PrintScreen键	PrintScreen	PrintScreen键
Win	Win键	Win	Win	Win	Win
App	App键	App	App	App	App
Power	电源键	Power	电源键	Power	电源键

**三系统切换语言:**  
Windows: Alt+Shift 切换语言  
Android: Shift+Space 切换语言  
iOS: Ctrl+Space 切换语言



**支持系统**  
Win/iOS/Android

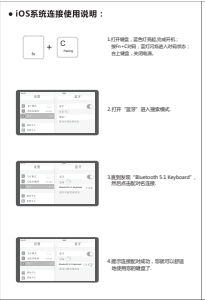
**技术参数**  
键盘尺寸: 334.4 x 194.8 x 3.35 mm (打开)  
107.2 x 194.8 x 7.7 mm (折叠)  
键盘重量: 105g  
待机功耗: 0.04-0.2mA  
续航时间: > 120天  
充电时间: 1.5h  
工作电压: 3.4-4.2V  
充电规格: 5V / 1A  
充电接口: Micro-USB

**状态显示LED**

- 关闭: 打开键盘, 蓝牙指示灯亮起, 按下Fn+Ctrl键, 指示灯灭
- 充电: 指示灯绿色, 充满灭
- 电量指示: 闪烁低于20%, 红色高于15%

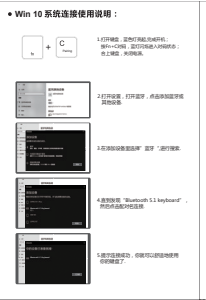
**多通道连接**

- 连接1个设备时: 先按Fn+Q, 再按Fn+Ctrl, 开始连接
- 连接2个设备时: 长按Ctrl+Q, 再按Fn+Ctrl, 开始连接
- 连接3个设备时: 长按Ctrl+Q, 再按Fn+Ctrl, 开始连接
- 在多个设备间切换: 按Fn+Q / Qc / Qc, 即可自由切换已连接的设备



**• iOS系统连接使用说明:**

- 打开设备, 进行配对操作: 长按Fn+Q, 蓝牙指示灯亮起, 在设置-无线局域网-蓝牙中, 打开蓝牙。
- 打开“蓝牙”-加入设备模式
- 长按设备“Bluetooth S.1 Keyboard”, 开始配对连接
- 长按设备“Bluetooth S.1 Keyboard”, 开始配对连接
- 长按设备“Bluetooth S.1 Keyboard”, 开始配对连接
- 长按设备“Bluetooth S.1 Keyboard”, 开始配对连接



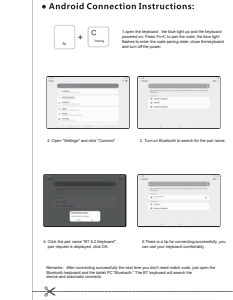
**• Win 10 系统连接使用说明:**

- 打开设备, 进行配对操作: 长按Fn+Q, 蓝牙指示灯亮起, 在设置-无线局域网-蓝牙中, 打开蓝牙。
- 打开“设置”-蓝牙-添加蓝牙设备
- 长按设备“Bluetooth S.1 Keyboard”, 开始配对连接
- 长按设备“Bluetooth S.1 Keyboard”, 开始配对连接
- 长按设备“Bluetooth S.1 Keyboard”, 开始配对连接
- 长按设备“Bluetooth S.1 Keyboard”, 开始配对连接



**• Android系统连接使用说明:**

- 打开设备, 进行配对操作: 长按Fn+Q, 蓝牙指示灯亮起, 在设置-无线局域网-蓝牙中, 打开蓝牙。
- 打开“设置”-蓝牙-配对设备
- 长按设备“Bluetooth S.1 Keyboard”, 开始配对连接
- 长按设备“Bluetooth S.1 Keyboard”, 开始配对连接
- 长按设备“Bluetooth S.1 Keyboard”, 开始配对连接
- 长按设备“Bluetooth S.1 Keyboard”, 开始配对连接

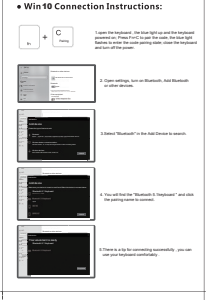


**Warranty Card**

User information  
Company or personal full name \_\_\_\_\_  
Contact address \_\_\_\_\_  
TEL \_\_\_\_\_ Zip \_\_\_\_\_  
The purchased product name and model NO. \_\_\_\_\_  
Purchased date \_\_\_\_\_

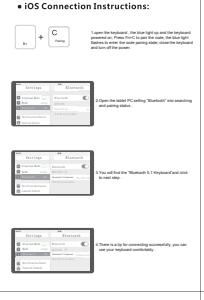
保修卡

用户填写资料  
公司名称/个人名称 \_\_\_\_\_  
通讯地址 \_\_\_\_\_  
电话 \_\_\_\_\_ 邮编 \_\_\_\_\_  
所购产品名称及型号 \_\_\_\_\_  
购买日期 \_\_\_\_\_



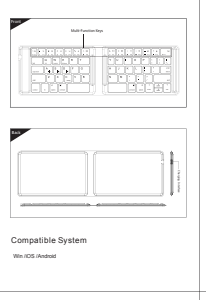
**• Win 10 Connection Instructions:**

- 打开设备, 进行配对操作: 长按Fn+Q, 蓝牙指示灯亮起, 在设置-无线局域网-蓝牙中, 打开蓝牙。
- 打开“设置”-蓝牙-添加蓝牙设备
- 长按设备“Bluetooth S.1 Keyboard”, 开始配对连接
- 长按设备“Bluetooth S.1 Keyboard”, 开始配对连接
- 长按设备“Bluetooth S.1 Keyboard”, 开始配对连接
- 长按设备“Bluetooth S.1 Keyboard”, 开始配对连接



**• iOS Connection Instructions:**

- 打开设备, 进行配对操作: 长按Fn+Q, 蓝牙指示灯亮起, 在设置-无线局域网-蓝牙中, 打开蓝牙。
- 打开“蓝牙”-加入设备模式
- 长按设备“Bluetooth S.1 Keyboard”, 开始配对连接
- 长按设备“Bluetooth S.1 Keyboard”, 开始配对连接
- 长按设备“Bluetooth S.1 Keyboard”, 开始配对连接
- 长按设备“Bluetooth S.1 Keyboard”, 开始配对连接



**兼容系统**  
Win/iOS/Android

**蓝牙键盘**  
User's Manual  
G2104

**技术支持**  
键盘尺寸: 334.4 x 194.8 x 3.35 mm (打开)  
107.2 x 194.8 x 7.7 mm (折叠)  
键盘重量: 105g  
待机功耗: 0.04-0.2mA  
续航时间: > 120天  
充电时间: 1.5h  
工作电压: 3.4-4.2V  
充电规格: 5V / 1A  
充电接口: Micro-USB

**状态显示LED**

- 关闭: 打开键盘, 蓝牙指示灯亮起, 按下Fn+Ctrl键, 指示灯灭
- 充电: 指示灯绿色, 充满灭
- 电量指示: 闪烁低于20%, 红色高于15%

**多通道连接**

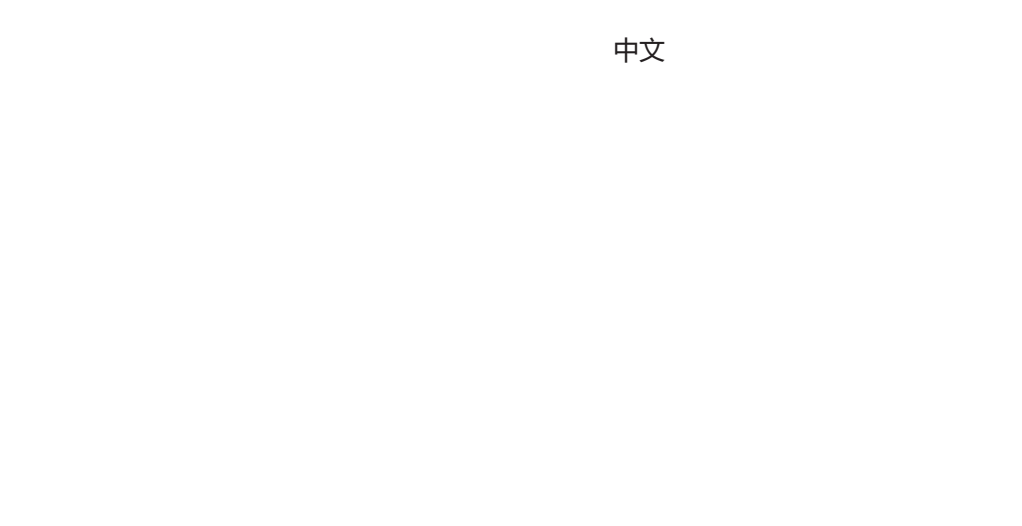
- 连接1个设备时: 先按Fn+Q, 再按Fn+Ctrl, 开始连接
- 连接2个设备时: 长按Ctrl+Q, 再按Fn+Ctrl, 开始连接
- 连接3个设备时: 长按Ctrl+Q, 再按Fn+Ctrl, 开始连接
- 在多个设备间切换: 按Fn+Q / Qc / Qc, 即可自由切换已连接的设备



**产品功能**

iOS/Android		Windows		Windows	
Fw	返回键	Fw+Shift	返回键	Fw	返回键
Home	Home键	Home	Home	Home	Home
Esc	Esc键	Esc	Esc	Esc	Esc
1-0	数字键	1-0	数字键	1-0	数字键
Alt	Alt键	Alt	Alt	Alt	Alt
Ctrl	Ctrl键	Ctrl	Ctrl	Ctrl	Ctrl
Shift	Shift键	Shift	Shift	Shift	Shift
Space	空格键	Space	空格键	Space	空格键
Enter	回车键	Enter	回车键	Enter	回车键
Tab	Tab键	Tab	Tab	Tab	Tab
Backspace	退格键	Backspace	退格键	Backspace	退格键
PrintScreen	PrintScreen键	PrintScreen	PrintScreen键	PrintScreen	PrintScreen键
Win	Win键	Win	Win	Win	Win
App	App键	App	App	App	App
Power	电源键	Power	电源键	Power	电源键

**三系统切换语言:**  
Windows: Alt+Shift 切换语言  
Android: Shift+Space 切换语言  
iOS: Ctrl+Space 切换语言



中文

背面