

P1

FBOT1

FBOT2

SEC_COMMS

VBUS_IN

E345887

KSE-MI

▲ C 9A10us

94V-0

3323



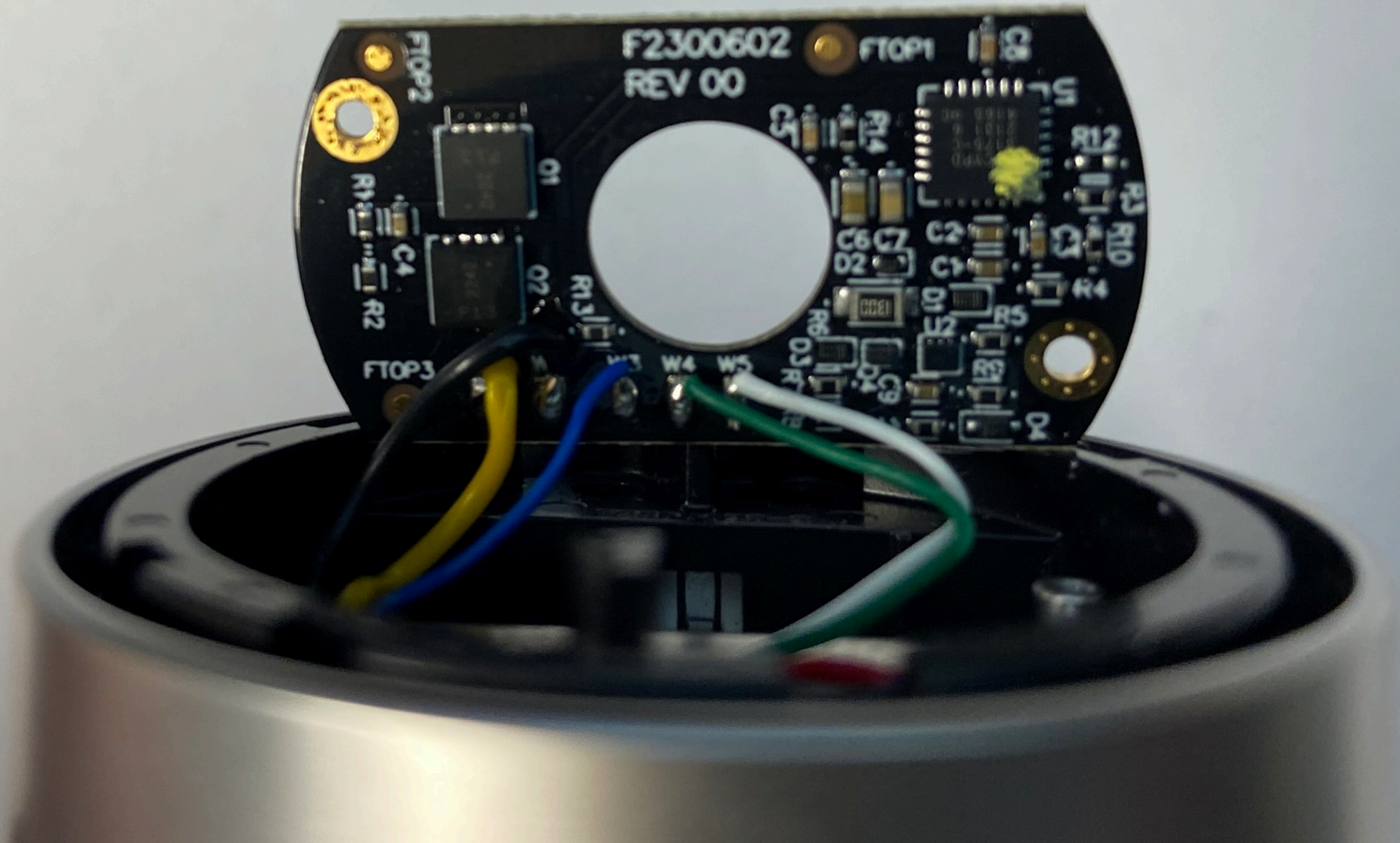
invue

ISP ©2023

GND

FBOT3

FBOT1



F2300602
REV 00

FTOP1

FTOP2

FTOP3

O1

O2

R1

W3

W4

W5

C8

C5

R14

C2

C3

C4

C9

R6

O3

R7

R8

R9

R10

R1

R2

C4

C5

C6

C7

C8

C9

C10

C11

C12

C13

C14

C15

C16

U1

U2

U3

U4

U5

U6

U7

U8

U9

U10

U11

U12

U13

U14

U15

U16

U17

U18

U19

U20

U21

U22

U23

U24

U25

U26

U27

U28

U29

U30

U31

U32

U33

U34

U35

U36

U37

U38

U39

U40

U41

U42

U43

U44

U45

U46

U47

U48

U49

U50

U51

U52

U53

U54

U55

U56

U57

U58

U59

U60

U61

U62

U63

U64

U65

U66

U67

U68

U69

U70

U71

U72

U73

U74

U75

U76

U77

U78

U79

U80

U81

U82

U83

U84

U85

U86

U87

U88

U89

U90

U91

U92

U93

U94

U95

U96

U97

U98

U99

U100

U101

U102

U103

U104

U105

U106

U107

U108

U109

U110

U111

U112

U113

U114

U115

U116

U117

U118

U119

U120

U121

U122

U123

U124

U125

U126

U127

U128

U129

U130

U131

U132

U133

U134

U135

U136

U137

U138

U139

U140

U141

U142

U143

U144

U145

U146

U147

U148

U149

U150

U151

U152

U153

U154

U155

U156

U157

U158

U159

U160

U161

U162

U163

U164

U165

U166

U167

U168

U169

U170

U171

U172

U173

U174

U175

U176

U177

U178

U179

U180

U181

U182

U183

U184

U185

U186

U187

U188

U189

U190

U191

U192

U193

U194

U195

U196

U197

U198

U199

U200

U201

U202

U203

U204

U205

U206

U207

U208

U209

U210

U211

U212

U213

U214

U215

U216

U217

U218

U219

U220

U221

U222

U223

U224

U225

U226

U227

U228

U229

U230

U231

U232

U233

U234

U235

U236

U237

U238

U239

U240

U241

U242

U243

U244

U245

U246

U247

U248

U249

U250

U251

U252

U253

U254

U255

U256

U257

U258

U259

U260

U261

U262

U263

U264

U265

U266

U267

U268

U269

U270

U271

U272

U273

U274

U275

U276

U277

U278

U279

U280

U281



MFC 1522 2032
821-03670-A



