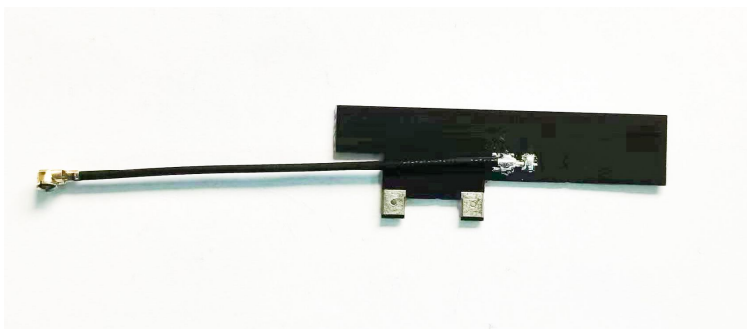


一、 天线图示 Antenna diagram :



二、 天线特性 Antenna Specification

型号 (Model)	AT02-0090
频率 (Frequency)	2.4-2.5 GHz
电压驻波比 (V.S.W.R)	≤ 2.0
带宽 (Band Width)	100 MHz
阻抗 (Impedence)	50 Ω
效率 Efficiency [%] (Typical)	~ 70 %
增益 (Gain)	~ 3.06 dBi
极化 Polarization	Linear



三、 结构特性 Mechanical Specification

重量 (Weight)	< 0.8(克)gram
外型尺寸 (Size)	42×14×0.6mm
电缆 (Cable)	RG1.13 (Black)
连接器 (Connector)	MHF1
连接器材质 (Material)	铜 (Cu)
固定方式 (Mounting)	焊接 (soldering)

四、 环境特性 Environmental Specification

工作温度 (Working Temp)	-25°C~+85°C
振动 (Vibration)	Sine sweep 1g(0-p) 10~50~10Hz each axis
湿度 (Humidity)	95%
可靠性 (Reliability)	40°C±5°C (MTBF=1×10 ⁻⁶ /pc.hr)

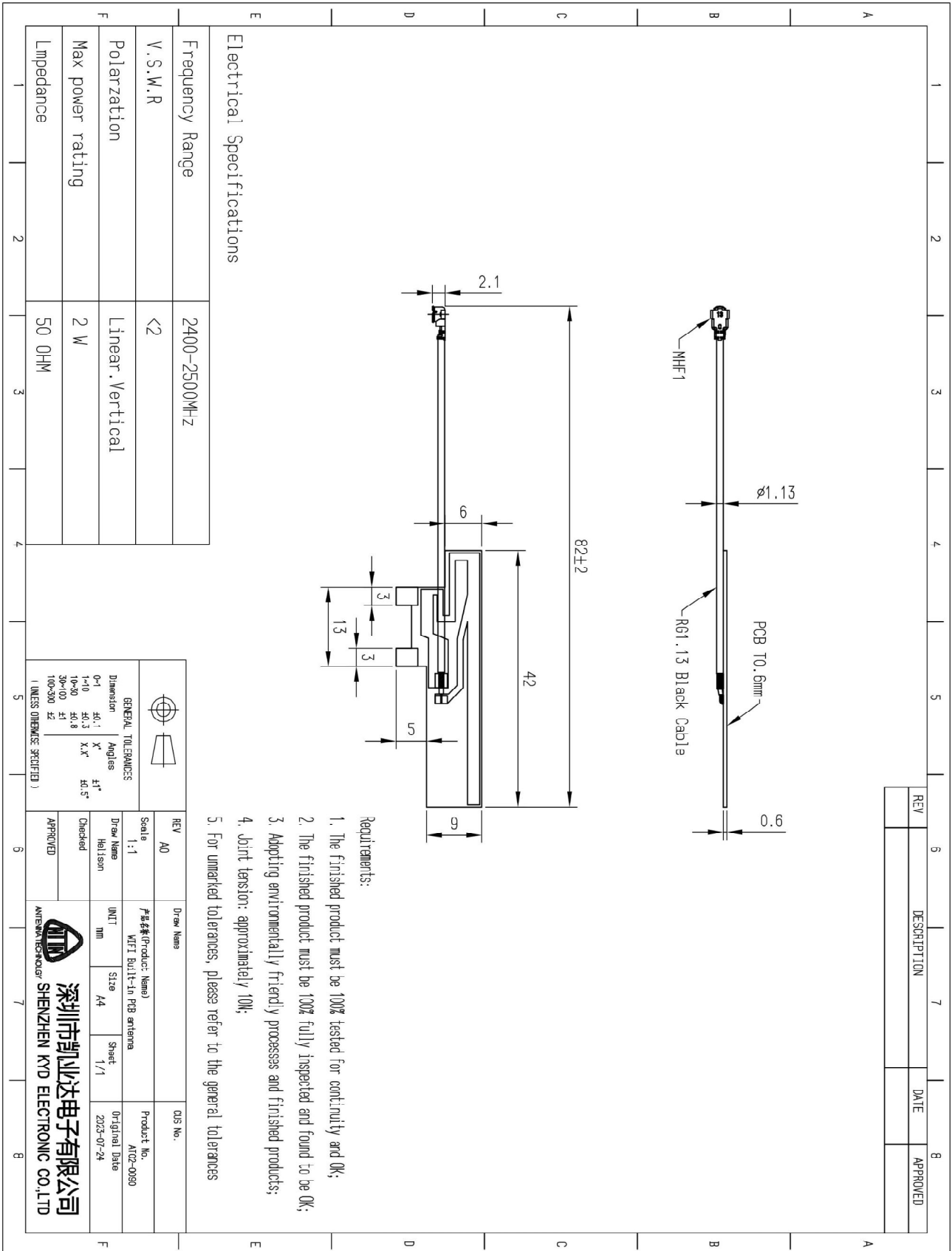


ANTENNA TECHNOLOGY

深圳市凯业达电子有限公司
SHENZHEN KYD ELECTRONIC CO.,LTD

地址：广东省深圳市龙岗区平湖街道新厦工业城 77 栋 3 楼
ADD: 3F, Building 77, Xinsha Industrialcity, Pinghu Street,
Longgang district, Shenzhen City, CHINA
电话：(TEL) +86-755-83182580 传真：(FAX) +86-755-27622066

五、 2D 工程图 2D engineering drawing :



FETUKEJI

Frequency ID	1	2	3	4	5	6	7	8	9	10	11
Frequency (MHz)	2400.0	2410.0	2420.0	2430.0	2440.0	2450.0	2460.0	2470.0	2480.0	2490.0	2500.0
Point Values											
Ant. Port Input Pwr. (dBm)	0.00	0.00	0.00	0.00	0.00	0.00	0.00	0.00	0.00	0.00	0.00
Tot. Rad. Pwr. (dBm)	-3.97	-4.62	-3.88	-3.85	-4.00	-3.01	-3.27	-2.81	-3.08	-3.53	-2.63
Peak EIRP (dBm)	1.89	1.36	2.32	2.45	2.20	3.06	2.54	2.59	1.87	1.51	2.55
Directivity (dBi)	5.87	5.98	6.19	6.31	6.21	6.07	5.82	5.40	4.95	5.05	5.18
Efficiency (dB)	-3.97	-4.62	-3.88	-3.85	-4.00	-3.01	-3.27	-2.81	-3.08	-3.53	-2.63
Efficiency (%)	40.10	34.50	41.00	41.20	39.80	50.00	47.00	52.40	49.20	44.30	54.50
Gain (dBi)	1.89	1.36	2.32	2.45	2.20	3.06	2.54	2.59	1.87	1.51	2.55
NHPRP ±Pi/4 (dBm)	-4.42	-4.87	-3.93	-3.72	-3.92	-2.95	-3.35	-3.18	-3.84	-4.33	-3.40
NHPRP ±Pi/6 (dBm)	-5.97	-6.41	-5.46	-5.25	-5.45	-4.47	-4.86	-4.68	-5.33	-5.81	-4.88
NHPRP ±Pi/8 (dBm)	-8.40	-8.81	-7.86	-7.64	-7.84	-6.83	-7.21	-6.99	-7.62	-8.09	-7.15
Upper Hem. PRP (dBm)	-6.50	-7.05	-6.32	-6.27	-6.43	-5.41	-5.67	-5.20	-5.46	-5.92	-5.03
Lower Hem. PRP (dBm)	-7.53	-8.28	-7.54	-7.56	-7.69	-6.73	-7.00	-6.54	-6.84	-7.28	-6.35
Upper Hem. PRP (%)	22.41	19.70	23.33	23.62	22.77	28.79	27.10	30.20	28.44	25.61	31.39
Lower Hem. PRP (%)	17.65	14.85	17.62	17.54	17.00	21.23	19.94	22.19	20.71	18.70	23.15

