

承认书

SPECIFICATION FOR APPROVAL

(Version: A03)

客户名称

CUSTOMER NAME: 浙江斯贝克电子(嘉善)有限公司

产品名称

PRODUCT NAME: 2.4G-2DB-SM4天线

产品型号

PRODUCT MODEL: TLB-2400-JWSMAJJ650-109

客户料号

CUSTOMER P/N:

康捷料号

KTECH P/N:

版本日期

VERSION DATE: 2023.2.17

CUSTOMER			
QA CHECKED	ME CHECKED	RF CHECKED	MANAGER CHECKED

Sign(客户确认签字盖章): _____

SHENZHEN KTECH TELECOM TECH. CO., LTD			
LISTER	ME CHECKED	RF CHECKED	MANAGER CHECKED
	武 勇	林建文	



深圳市康捷通讯科技有限公司

SHENZHEN KTECH TELECOM TECH. CO., LTD

地址: 深圳市宝安区燕罗塘下涌雄宇路平泰昌科技园B栋2楼

电话: 0755-29835105 13352999996 传真: 0755-29835007

Http://www.ktech.net.cn

文件制/修订履历表

项次	变更文件名	版本变更	制/修订原因	制/修订内容描述	制/修订人	制修订日期
1		A02	首次承认书制定			
2		A02	承认书格式更新			2021.2.24
3		A03	承认书增加测试项	增加增益效率方向图测试	武 勇	2023.2.17

目 录

1. 文件制/修订履历.....	1
2. 目录.....	2
3. 产品图面.....	3
4. 产品实物图.....	4
5. 产品主要技术参数.....	5
6. 测试报告.....	6-10
7. 包装规范.....	11

3. 产品图面

未注尺寸公差
 50>a>0.4±0.1; 100>a>50.±0.15;
 a>100±0.2;
 未注角度公差: ±0.10°

技术要求:

1. 电缆无破皮, 刮伤;
2. 外罩无磨损, 开裂;
3. 接头无变形, 销钉压接到位无外露;
4. 带▲号为重点尺寸;
5. 成品测试100%良品。

1	外套	1	
2	上柱	1	
3	销钉	1	
4	下柱	1	
5	电缆	1	RG113灰色同轴线
6	接头	1	SMA-JJ
序号	名称	数量	备注

型号	TLB-2400-[WSMA]J650-109	签名	日期
名称	2.4G-2DB-SM4天线	结构	
材料		电气	
表面处理		标准化	
项目		审核	
比例	FIT	单位	mm
批准	康捷通讯科技有限公司		

第 1 张	版本	00
-------	----	----

4.产品实物图



5.产品主要技术参数

型 号	TLB-2400-JWSMAJJ650-109	Model	TLB-2400-JWSMAJJ650-109
主要技术指标		Main Technical Specifications	
射频参数			
频率范围 (MHz)	2400-2500	Frequency Range (MHz)	2400-2500
频带宽度 (MHz)	100	Bandwidth (MHz)	100
电压驻波比	≤ 2	VSWR	≤ 2
增益 (dBi)	2	Gain (dBi)	2
功率 (W)	50	Max Input power (W)	50
输入阻抗 (Ω)	50	Input Impedance (Ω)	50
极化形式	垂直极化	Polarization	Vertical
机械参数			
线缆长度 (mm)	650 \pm 30	Length (mm)	650 \pm 30
天线长度 (mm)	109	The length of the antenna (mm)	109
接口形式	SMAJJ (镀金)	Connector Type	SMAJJ (Gold plated)
环境参数			
工作温度	-40~70 $^{\circ}$ C	Operation temperature	-40~70 $^{\circ}$ C
储藏温度	-45~75 $^{\circ}$ C	Store temperature	-45~75 $^{\circ}$ C

6.测试数据

6.1 驻波图



6.测试数据

6.2 回损图

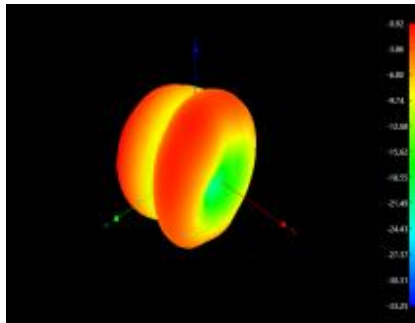


6.测试数据

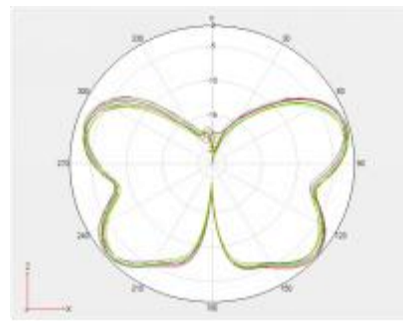
6.3 暗室测试项目-增益、效率、方向图

Frequency (MHz)	Directivity (dBi)	Efficiency (%)	Gain (dB)
2400	6.53	33.72	1.92
2450	6.72	35.73	1.96
2500	6.81	35.97	2.03

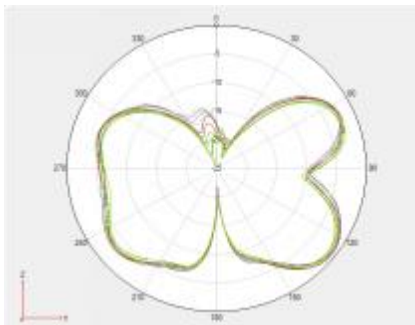
2400MHz



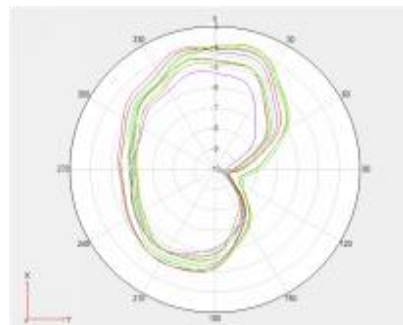
2400MHz Phi 0



2400MHz Phi 90

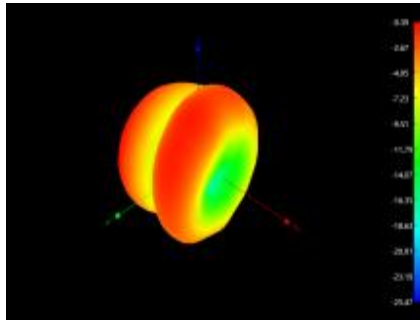


2400MHz Theta 90

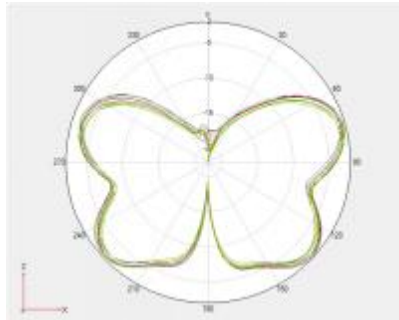


Radiation Pattern @2400mhZ

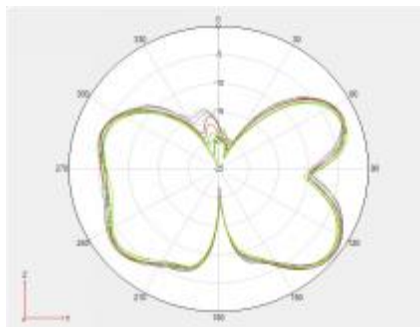
2450MHz



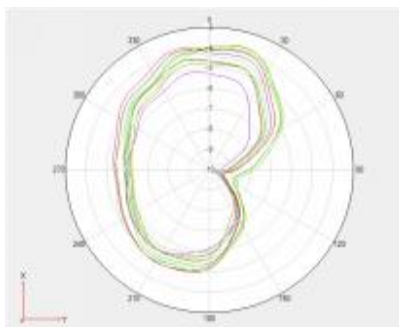
2450MHz Phi 0



2450MHz Phi 90

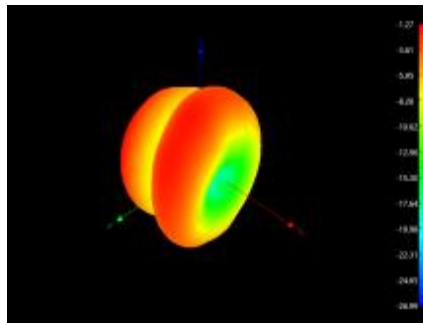


2450MHz Theta 90

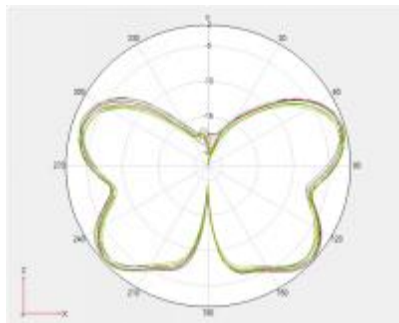


Radiation Pattern @2450mhz

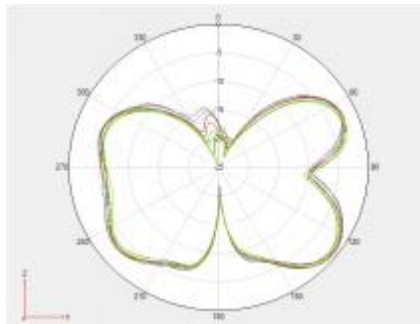
2500MHz



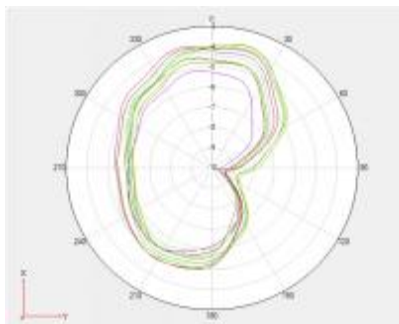
2500MHz Phi 0



2500MHz Phi 90

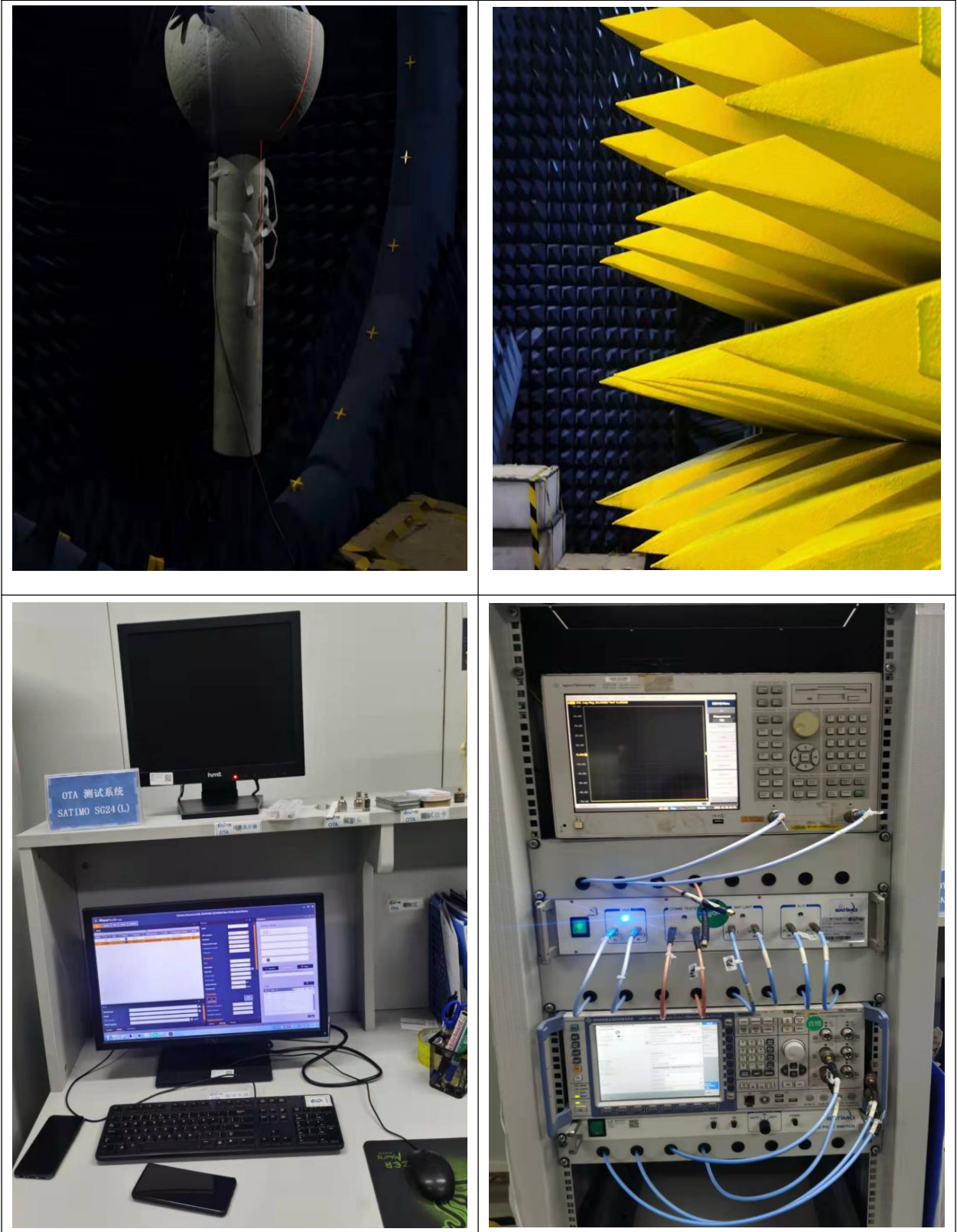


2500MHz Theta 90



Radiation Pattern @2500mhz

6.4 天线测试环境及设备



7.产品包装规范

PACKING CRITERION

产品料号:

产品名称/规格:

一 标签要求:

需方			
供方	深圳市康捷通讯科技有限公司		
采购单号			
物料编码			
品名规格			
数量/单	XXX PCS	出厂日期	X 年 X 月 X 日
备注			

二 装箱要求:

作业说明: 1. 内包装:

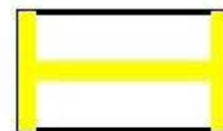
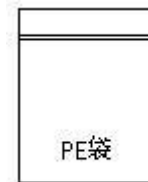
产品 XXXPCS 一袋;

2. 外包装:

XXX PCS 一箱

注意事项:

1. 是否要增设隔板、珍珠棉;
2. 标签的贴附, 如 ROHS 等;



纸箱

