

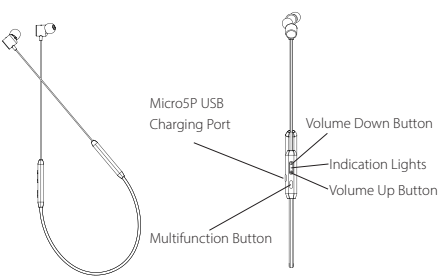
# NG02B

## Wireless Headphones

### Specifications

- 1.Product Model: NG02B
- 2.Bluetooth Version: V5.0
- 3.Supported Protocol: A2DP V1.3, AVRCP V1.6, HFP V1.7, SPP V1.2, PSAP V1.0
- 4.Transmission Distance: 10 m
- 5.Talk Time: 10-12H (Single Use After Fully Charging)
- 6.Music Time: 10-12H (Single Use After Fully Charging)
- 7.Frequency: 2.402GHz-2.480GHz
- 8.Frequency Response Range: 20Hz-20KHz
- 9.Battery Capacity: 3.7V 130mAh
- 10.Fully Charging Time: About 2H
- 11.Standby Time: About 150H
- 12.Charging Voltage: DC 4.7-5V
- 13.Working Temperature: -10°C-55°C

### Function Buttons Show



### Pairing Guidance

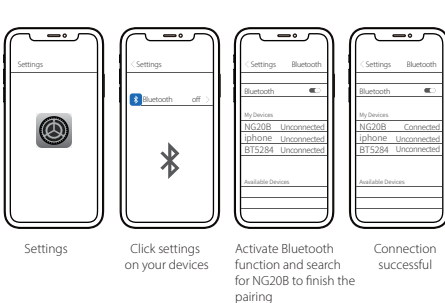
Please make sure the earphone with power and wear them on your left ear and right ear (L is left and R is right).

**Step1:** Press the MFB button , you will hear power on,and the LED blue indicator will be on for 1 second.

**Step2:** Activate the Bluetooth function on your device and search for NG02B.

**Step3:** Click NG02B and you will hear your headset is connected then the LED indication light will off.

### Pairing Show Picture



### Warm Prompt

The earphone need to be fully charged for the first time use or left used for long time,the operation distance should be no more than 10m/33ft without obstacles to avoid the possible stuck or disconnection.

### Operating Instructions

**Power On:** Press the MFB button for 1 second, the blue LED indicator will be on for 1 second, and there is no pairing record, and it will automatically enter the pairing mode. If there is a pairing record, it will automatically enter the pairing state if there is no successful connection within 10 seconds.

**Power Off:** Press the MFB button for 3 seconds, the red light will be on for 2 seconds.

**Answer/Hang Up/Reject Call:** Press the MFB button once to answer/hang up the call, press for 1 second and then release the button to reject the call.

**Siri/Voice Assistant:** When connected and playing, simultaneously press and hold the plus and minus buttons of the volume for 1 second to activate Siri/Voice Assistant.

**Music Play/Pause:** press the MFB button once to play and pause the track.

**Volume Up/Next Track:** long press the volume "+" button for 1 second to move to the next track

**Volume Down/Previous Track:** long press the volume "-" button for 1 second to move to the previous track

**Charging:** Use the DC5V charger to charge the headset. The LED indicator will always turn on red when charging, and the LED indicator blue light will always turn on when fully charged. Charging time is about 2 hours.

**Factory reset:** Long press the MFB key for 10 seconds in shutdown state

### Earphone Maintenance

- ① Using abrasive cleaner to clean the earphone is prohibited.
- ② Do not put the earphone in extreme temperature places (under -10°C or over 55°C).
- ③ No expose the earphone under the sunshine for long time.
- ④ Keep the earphone away from the fire.
- ⑤ Drop,strike,knock,laminate and put the earphone in the water are forbidden.
- ⑥ Stay away from the magnet,electrical appliance,cloudspeaker when use the earphone.
- ⑦ Store the earphone in wet condition is not allowed.
- ⑧ Fully charge the earphone if you do not use it for a long time to extend the battery life and keep in mind the charging periodically.
- ⑨ Never disassemble the earphone to cause the possible damage or danger.

### Packing List

Product Name	Quantity
Bluetooth Earphone	1PCS
User Manual	1PCS
Eartips	3 Pairs (S/M/L)
Charging Cable	1PCS
Storage bag	1PCS

### Common Problems & Solution

Problem	Reason	Solution
Can not power on/ auto power off	The battery is low or empty	Fully charge the earphone
No sound after connected	Pairing is unsuccessful	Try to pair again
Led indication light flash in red	The battery is low	Charge the earphone
No indication when charging	Charger do not supply voltage output	Check if the charger and power supply workable
There is echo in the earphone	The volume is excessive or the place is noisy	Adjust the volume or change the place
There is noise when talking	Ambient interference or the distance between the earphone and device is too far	Move to another place or close the gap between the device and earphone
Can not search the earphone	The earphone not power on or there is something wrong with the earphone program	Power on the earphone again or reset the earphone

Product Name : Wireless Headphones  
Product Model : NG02B  
FCC ID : 2AF8Q-NG02B

Product designation,model and MIC ID are be listed on charging case, manual and packaging box.

NOTE: This equipment has been tested and found to comply with the limits for a Class B digital device, pursuant to part 15 of the FCC Rules. These limits are designed to provide reasonable protection against harmful interference in a residential installation. This equipment generates uses and can radiate radio frequency energy and, if not installed and used in accordance with the instructions, may cause harmful interference to radio communications. However, there is no guarantee that interference will not occur in a particular installation. If this equipment does cause harmful interference to radio or television reception, which can be determined by turning the equipment off and on, the user is encouraged to try to correct the interference by one or more of the following measures.

- Reorient or relocate the receiving antenna
- Increase the separation between the equipment and receiver.
- Connect the equipment into an outlet on a circuit different from that to which the receiver is connected
- Consult the dealer or an experienced radio/TV technician for help

Changes or modifications not expressly approved by the party responsible for compliance could void the user's authority to operate the equipment.

This device complies with Part 15 of the FCC Rules. Operation is subject to the following two conditions  
(1) this device may not cause harmful interference, and (2) this device must accept any interference received, including interference that may cause undesired operation.



## Manual

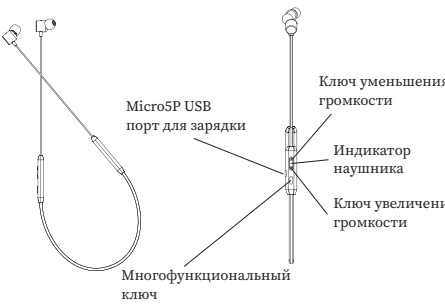
# NG02B

## Беспроводные наушники

### Параметры функции наушников

- 1.Модель продукта: NG02B
- 2.Беспроводная версия: V5.0
- 3.Беспроводной профиль: A2DP V1.3, AVRCP V1.6, HFP V1.7, SPP V1.2, PSAP V1.0
- 4.Рабочий диапазон: 10 метров
- 5.Время звонка: 10-12 часов (Полностью заряженный аккумулятор)
- 6.Время воспроизведения музыки: 10-12 часов (Полностью заряженный аккумулятор)
- 7.Беспроводной диапазон частот: 2.402GHz-2.480GHz
- 8.Диапазон звуковых частот: 20Hz-20KHz
- 9.Емкость батареи: 3.7V 130mAh
- 10.Время зарядки наушников: За 2 часа
- 11.Время работы в режиме ожидания: примерно 150 часов
- 12.Входное напряжение: Пос. Т. 4.7-5V
- 13.Рабочая Температура: -10°C-55°C

### Показание функциональных кнопок



### Инструкции по использованию

При наличии достаточного электричества,наденьте наушники соответственно на уши.

1. Нажимайте многофункциональный ключ и вы услышите включение питания, индикатор будет мигать синим 1 секунду.
- 2.Включите Bluetooth на мобильном телефоне и выполните поиск «NG02B» .
3. Нажмите «NG02B» , и вы услышите, что ваши наушники подключены, и индикатор погаснет.

### Изображение пары наушников



### Напоминание

При первом использовании или долгое время без использования, убедитесь, что наушники заряжаются. А затем снова использовать, сохраните их в 10 метрах без каких-либо помех для эффективного использования окружающей среды. В противном случае может возникнуть проблема с медленным реагированием и отключения связи.

### Справочное руководство

**Включение:** В выключенном состоянии нажмите и удерживайте многофункциональный ключ 1 секунду, синий индикатор мигает. Наушники перейдут в режим сопряжения.Если наушники были сопряжены с другими устройствами, они могут автоматически подключиться к устройству после включения.

**Выключение:** В состоянии включения нажмите и удерживайте многофункциональный ключ 3 секунду, красный индикатор мигает 2 секунды. Наушники перейдут в режим отключения.

**Ответа/Закончить вызов:** Нажмите многофункциональный ключ наушника один раз в состоянии звонящего вызова.

**Отключить вызов:** Нажмите многофункциональный ключ наушника один раз во время разговора .

**Siri/ Голосовой помощник:** В режиме подключения и воспроизведения музыки, одновременно нажмите и удерживайте ключ увеличения и уменьшения громкости 1 секунду.

**Воспроизведение или Пауза музыки:** Нажмите многофункциональный ключ наушника один раз.

**Регулировка громкости:** Нажмите ключ увеличения (уменьшения) громкости чтобы увеличить (уменьшить) громкость.

**Ответа/Закончить вызов:** Нажмите ключ увеличения (уменьшения) громкости 1 секунду переключается следующую (предыдущая) песню.

**Зарядить наушники:** Подключите зарядное устройство Пос. Т. 5V к порту зарядки с помощью MicroSP USB для зарядки зарядного устройства. Во время зарядки красный индикатор

### Обслуживание и техуход

- ① Не используйте для очистки масло или чистящие средства, вызывающие коррозию.
- ② Изделие не должно долго подвергаться чрезмерному нагреву на солнце, вблизи огня или раскаленных предметов.
- ③ Не роняйте, ударяйте, ломайте и покружайте наушники в воду.
- ④ Нужно отойти далеко из магнита, электроприбора и динамика при использовании наушников.
- ⑤ Избегайте воздействия экстремальных температур. Диапазон рабочих температур рабочей среды : -10 ° C-55 ° C.
- ⑥ Не подвергайте наушники воздействию влаги.
- ⑦ Зарядите наушники полностью если вы долго не использовать их.
- ⑧ Чтобы продлить срок службы наушников, лучше зарядить их каждую неделю.
- ⑨ Не пытайтесь разобрать изделие, чтобы не повредить внутренние компоненты изделия.

### Упаковочный лист

Имя продукта	Количество
Наушники	1 ед.
Руководство пользователя	1 ед.
Упаковочная сумка	1 ед.
Ушные наконечники	3 Пары(S/M/L)
Зарядный кабель	1шт.

### Общие проблемы и решения

Проблемы	Причины	Решение
Не можно автоматически включать/выключать	Нехватка количества заряда аккумулятора	Зарядить наушники 2 часа
Нет звука после сопряжения	Неверное сопряжение	Сопридать ещё раз
Красный индикатор мигает	Нехватка количества заряда аккумулятора	Зарядить наушники
При зарядке нет индикатора	Зарядное устройство без внешнего питания или в состоянии низкого уровня заряда аккумулятора	Проверить, подходит ли зарядное устройство в рабочем состоянии или подключить питание.
Наушники имеют эхо	Громкость слишком громкая или среда слишком шумная	Отрегулируйте громкость или уменьшите внешнюю громкость
При разговоре слышен шум	Помехи от окружающей среды или расстояние между наушниками и устройством слишком велико	Измените местонахождение или уменьшите расстояние между наушниками и устройством
Не удается найти Bluetooth наушники	Bluetooth наушники не включены или в программе наушника произошла ошибка	Включите функцию Bluetooth наушников или установите сброс наушника

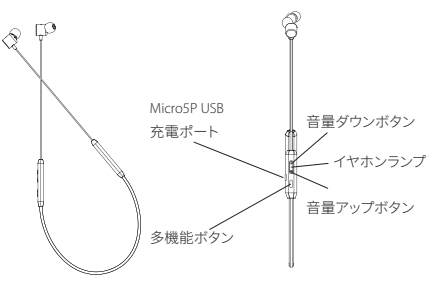
# NG02B

## ワイヤレスイヤホン

### 主な仕様

- ①モデル: NG02B
- ②通信方式: ブルートゥース標準規格 Ver. 5.0
- ③対応Bluetoothプロファイル:A2DP v1.3, AVRCP v1.6, HFP v1.7, SPP v1.2, PSAP v1.0
- ④通信距離: 見通し距離10m(障害物なし)
- ⑤連続通話時間: 10-12時間
- ⑥連続音楽再生時間: 10-12時間
- ⑦使用周波数帯域: 2.402GHz-2.480GHz
- ⑧伝送帯域: 20Hz-20KHz
- ⑨イヤホン電池容量: 3.7V 130mAh
- ⑩電池充電時間: 約2時間
- ⑪待受時間: 最大150時間
- ⑫充電電圧: DC 4.7-5V
- ⑬動作温度: -10°C to 55°C (14°F-131°F)

### パーツの位置



### ペアリングと接続する

ペアリング操作を開始する前に、次のことを確認してください: イヤホンは十分に充電されています。

**Step1:**多機能ボタンを1秒間押し続けます。「Power On」という音声ガイダンスが聞こえます。そして、イヤホンはペアリングする準備ができています。

**Step2:**デバイスでブルートゥース機能を有効にし、NG02Bを検索します。

**Step3:**NG02Bをクリックします。「Your Headset Is Connected」という音声ガイダンスが聞こえます。

### ペアリング 展示図



### ご注意

イヤホンを初めて使用するときや、長期間使用していないときは、フル充電してください。接続障害が発生した場合、有効距離は障害物なしで10メートル以下であることをご注意ください。

### ヘルプガイド

**電源を入れる:** 多機能ボタンを1秒間押し続けます。「Power On」という音声ガイダンスが聞こえます。

**電源を切る:** 多機能ボタンを3秒間押し続けます。「Power off」の音声ガイダンスが聞こえます。

**電話を受ける/切る:** 着信したら、多機能ボタンを1回押して、通話に応答します。通話が終了したら、多機能ボタンを1回押して、通話を終了します。

**電話を拒否する:** 着信したら、多機能ボタンを1秒間押し続けると、通話が拒否されます。

**Siri/Voice Assistantの起動:** デバイスがブルートゥース接続を使用している場合、音量アップボタンと音量ダウンボタンを同時に1秒間押し続けると、Siri /Voice Assistantがアクティブになります。

**音楽を再生一時停止:** 音楽を再生および一時停止するには、多機能ボタンを1回タップします。

**前/次のトラック:** 音量ダウンボタン/ 音量アップボタンを1秒間押し続けると、前/次のトラックに移動します。

**ボリュームアップ/ダウン:** 音量大/小ボタンを1回押しして音量を上げ下げします。

**イヤホンを充電する:** イヤホンを電源コンセントにつなぐ。付属の充電ケーブルと別売のACアダプターを使用します。

**リセットする:** イヤホンの電源を切ります。多機能ボタンを10秒間押し続けます。

### ご注意

- ① イヤーピースが汚れたらヘッドセットからはずして、薄めた中性洗剤で手洗いしてください。洗浄後は水気をよくふいてから取り付けてください。はずしにくいときは、乾いた柔らかい布でくるむとはずしやすくなります。
- ② 携帯電話でご利用の際、電波状況、場所の影響により、ご利用できない場合があります。
- ③ ヘッドセットは精密機器のため落としたりぶつけたりなどの強いショックを与えないでください。
- ④ タッチセンサーにステッカーなどを貼ると、正しく動作しないことがあります。
- ⑤ ブルートゥース無線技術ではおよそ10 m程度までの距離で通信できますが、障害物(人体、金属、壁など)や電波状態によって通信有効範囲は変動します。
- ⑥ 本機を使用中に気分が悪くなった場合は、すぐに使用を中止してください。
- ⑦ 音量が大きいと聴覚に影響する場合があります。
- ⑧ イヤーピースは長期の使用・保存により破損したり劣化する恐れがあります。
- ⑨ このイヤホンまたはその小さな部品が飲み込まれる恐れがあります。使用後は、イヤホンを充電ケースに保管し、子供の手の届かない場所に保管してください。

### 同梱物

部品	数量
ブルートゥースイヤホン	1枚
マニュアル	1本
収納袋	1枚
充電ケーブル	1本
イヤチップ	3対(S M L各1対)

### トラブルシューティングガイド

問題	理由	解決
電源をオンにできません	バッテリーが少なくなっています	イヤホンを完全に充電します
接続後に音が出ない	ペアリングに失敗した	もう一度ペアリングしてみてください
ランプが赤く点滅	バッテリーが少なくなっています	イヤホンを充電する
音途切れが発生したり、接続できなくなることがあります。	ブルートゥース機器とWiFiは同一周波数帯(2.4 GHz)を使用するため、WiFiを搭載した機器の近辺で使用すると、電波干渉のためノイズや音途切れが発生したり、接続できなくなることがあります。	本機とブルートゥース機器を接続するときは、無線LAN(WiFi)から1m以上離れた場所で待機し、10分以内で使用すると、無線LANの電源を切る。本機とブルートゥース機器をできるだけ遠ざかる。
ブルートゥースデバイスがイヤホンを検索できません	イヤホンの電源が切れているか、イヤホンのソフトウェアエラーが発生しています	イヤホンの電源を入れるか、イヤホンをリセットします