

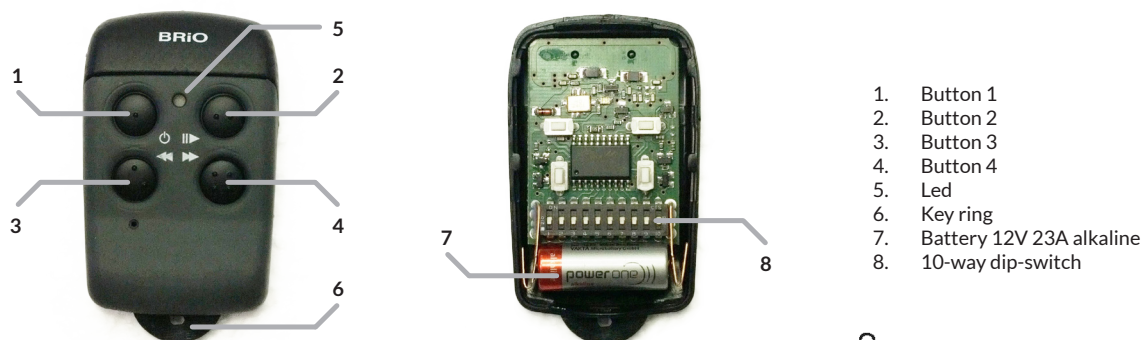
NOTE

These devices are made for equipment such as door openers, gate openers, roller shutter openers; for use in other fields the user should ascertain whether operating licenses are required from the body appointed by the State.

TECHNICAL FEATURES

Power supply battery:	12V 23A alkaline
Frequency:	433,91MHz
Consumption during the transmission:	18mA max
Power:	< 0,1 mW
Number of buttons:	4
Antenna:	incorporated
Range:	40-80m
Operating temperature:	0....+55°C
Codes:	1024 per channel

KEYS AND FUNCTIONS

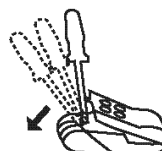


BATTERY OR DIP-SWITCH ACCESS

To open the transmitter, use a screwdriver as shown in the drawing.

Replace the battery flat or set the dip-switch.

Attention: Respect the right polarity as indicated on the bottom of the box.



TRANSMITTER PROGRAMMING

Mode 1) To program the transmitter, copy the code sequence of the 10-way dipswitch from the receiver.

Mode 2) Please refer to the manual of the receiver/control unit where you want to learn the transmitter.

FCC COMPLIANCE

M/N.: MPRD0136

FCC: 2AF5D-MPRD0136

IC: 20710-MPRD0136

This device complies with part 15 of the FCC rules. Operation is subject to the following two conditions: (1) This device may not cause harmful interference, and (2) this device must accept any interference received, including interference that may cause undesired operation.

NOTICE

Any changes or modification to the equipment not expressly approved by CCEI Inc. could void the manufacturer's warranty.

WARRANTY

In compliance with legislation, the manufacturer's guarantee is valid from the date stamped on the product and is restricted to the repair or free replacement of the parts accepted by the manufacturer as being defective due to poor quality materials or manufacturing defects. The warranty does not cover damage or defects caused by external agents, faulty maintenance, overloading, natural wear and tear, choice of incorrect product, assembly errors, or any other cause not imputable to the manufacturer. Products that have been misused will not be guaranteed or repaired. Printed specifications are only indicative. The manufacturer does not accept any responsibility for range reductions or malfunctions caused by environmental interference. The manufacturer's responsibility for damage caused to persons resulting from accidents of any nature caused by our defective products, are only those responsibilities that come under European law.

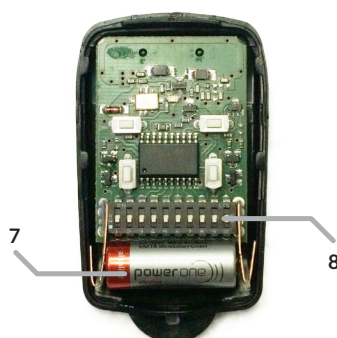
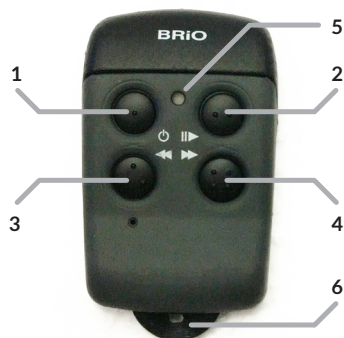
NOTE

Ces dispositifs sont destinés aux équipements pour l'ouverture des portes, portails, volets roulants; pour les emplois dans d'autres secteurs, l'utilisateur devra s'assurer de l'éventuelle nécessité de licences d'utilisation, à demander à l'organisme prédisposé par l'Etat.

SPÉCIFICATIONS TECHNIQUES

Alimentation batterie:	12V 23A alkaline
Fréquence:	433,91MHz
Consommation en émission:	18mA max
Puissance:	< 0,1 mW
Numéro touches:	4
Antenne:	incorporée
Portée:	40-80m
Température d'utilisation:	0....+55°C
Codes:	1024 par canaux

TOUCHES ET FONCTIONS



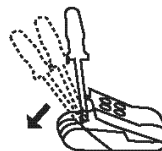
1. Touche 1
2. Touche 2
3. Touche 3
4. Touche 4
5. Led
6. Anneau pour clefs
7. Batterie
8. Dip-switch à 10-voies

ACCÈS BATTERIE OU DIP-SWITCH

Pour ouvrir l'émetteur, utilisez un tournevis, comme illustré par le dessin.

Remplacez la batterie ou réglez le dip-switch.

Attention: respecter la polarité correcte, comme indiqué sur le fond de la boîte.



APPRENTISSAGE DE L'ÉMETTEUR

Mode 1) Pour la programmation de l'émetteur, copier à partir du récepteur la séquence de codage du dip-switch à 10 voies.

Mode 2) Faire référence au manuel du récepteur/centrale sur lequel on veut mémoriser l'émetteur.

CONFORMITÉ FCC

M/N.: MPRD0136

FCC: 2AF5D-MPRD0136

IC: 20710-MPRD0136

Cet appareil est conforme à la section 15 de la réglementation FCC. Le fonctionnement doit respecter les conditions suivantes: (1) le dispositif ne doit pas causer d'interférences nuisibles et (2) cet appareil doit accepter toute interférence reçue, y compris les interférences qui peuvent causer un mauvais fonctionnement.

ATTENTION

Tout changement ou modification de l'appareil, non expressément approuvé par CCEI Inc. peut annuler la garantie du fabricant.

GARANTIE

La garantie du fabricant est valable aux termes de la loi à compter de la date estampillée sur le produit et est limitée à la réparation ou remplacement gratuite des pièces reconnues comme défectueuses par manque de qualité essentielle des matériaux ou par cause de défaut de fabrication. La garantie ne couvre pas les dommages ou les défauts dus à des agents externes, manque d'entretien, surcharge, usure naturelle, choix du produit inadapté, erreur de montage, ou autres causes non imputables au producteur. Les produits trafiqués ne seront ni garantis ni réparés. Les données reportées sont purement indicatives. Aucune responsabilité ne pourra être attribuée pour les réductions de portée ou les dysfonctionnements dus aux interférences environnementales. Les responsabilités à la charge du producteur pour les dommages causés aux personnes pour cause d'incidents de toute nature dus à nos produits défectueux, sont uniquement celles qui sont visées par les lois Européennes.