

Deutsch

Smart Access Point Lite

GEFAHR
Bei direktem oder indirektem Kontakt mit spannungsführenden Teilen kommt es zu einer gefährlichen Körperdurchströmung, Elektrischer Schock, Verbrennungen oder der Tod können die Folge sein. Bei unsachgemäß ausgeführten Arbeiten an spannungsführenden Teilen besteht Brandgefahr.

- Vor Montage und/oder Demontage Netzspannung freischalten!
- Arbeiten am 100 ... 240 V-Netz nur von Fachpersonal ausführen lassen.

- Montageanleitung sorgfältig lesen und aufbewahren.
- Weitere Benutzerinformationen und Informationen zur Planung unter <http://new.abb.com/low-voltage/products/building-automation/product-range/abb-welcome> oder durch Scannen des QR Codes.

Bestimmungsgemäßer Gebrauch
Dieses Gerät ist Teil des ABB-Welcome IP-Systems und darf nur mit dem Zubehör des Systems verwendet werden.

Technische Daten

Nennspannung	24 V DC
Betriebsspannungsbereich	20-27 V DC
Nennstrom	24 V DC, 375 mA
PoE Standard	IEEE802.3 af
Drahtlos-Übertragungsfrequenz	802.11b/g/n: 2412...2472MHz 802.11a/n: 5150...5250MHz 5250...5350MHz 5470...5725MHz
Drahtlos-Übertragungsleistung	Max. 20 dBm@12 Mbps OFDM 2.4 G Max. 20 dBm@12 Mbps OFDM 5.8 G
Drahtlos-Übertragungsstandard	IEEE 802.11 a/b/g/n

Umgebungstemperatur	-10 °C...+45 °C
Lagertemperatur	-25 °C...+70 °C
Produktabmessungen	204 mm x 132 mm x 32 mm
IP-Level	IP 30
IK-Level	IK 05
Relaisausgang	30 V DC, 1 A
Potentialfreie Kontakteingabe	5 V DC, 1mA

Hersteller
ABB Genway Xiamen Elektrische Ausrüstung CO., LTD.
Adresse: No.7 Fangshan South Road, Xiang An, Xiamen, Fujian, China
Postleitzahl: 361000

Anschluss und Bedienung

1	USB-Anschluss (reserviert)
2	Sabotagekontakt
3	Statusanzeige
4	Binäreingang (Wenn zum Beispiel die Alarmanlage eines Drittanbieters aktiviert wird, erhält die gekoppelte Welcome-APP eine Benachrichtigung.)
5	Binärausgang (Wenn zum Beispiel eine Tür geöffnet wird, wird die Alarmanlage eines Drittanbieters deaktiviert oder das Smart-Home-System ausgelöst.)
6	Reset-Taster
7	Zugangspunktmoduswechsler Wenn der AP-Modus aktiviert ist, blinkt die LED rot
8	Anschluss für Micro-SD-Karte (reserviert)
9	Sicherheitsschalter ON = erlaubt keine neuen Geräte; OFF = erlaubt neue Geräte (Standardeinstellung)
10	Netzanschluss (DC-Eingangsbuchse)
11	LAN (PoE)

English

Smart Access Point Lite

DANGER
Dangerous currents flow through the body when coming into direct or indirect contact with live components. This can result in electric shock, burns or even death. Work improperly carried out on current-carrying parts can cause fires.

- Disconnect the mains voltage prior to mounting and dismantling!
- Permit work on the 100 – 240 V mains network to be carried out only by specialist staff.

- Please read the mounting instructions carefully and keep them for future use.
- Additional user information and information about planning is available at <http://new.abb.com/low-voltage/products/building-automation/product-range/abb-welcome> or by scanning the QR code.

Intended use
As a part of the ABB-Welcome IP system, this device can only be used with accessories from the system.

Technical data

Rating voltage	24 V DC
Operating voltage range	20-27 V DC
Rating current	24 V DC, 375 mA
PoE standard	IEEE802.3 af
Wireless transmission band	802.11b/g/n: 2412...2462MHz (for United States) 2412...2472MHz (for European countries) 802.11a/n: 5150...5250MHz 5250...5350MHz 5470...5725MHz 5725...5850MHz (for United States)
Wireless transmission power	Max. 20 dBm@12 Mbps OFDM 2.4 G Max. 20 dBm@12 Mbps OFDM 5.8 G
Wireless transmission standard	IEEE 802.11 a/b/g/n

Operating temperature	-10 °C...+45 °C
Storage temperature	-25 °C...+70 °C
Product dimensions	204 mm x 132 mm x 32 mm
IP level	IP 30
IK level	IK 05
Relay output	30 V DC, 1 A
Dry contact input	5 V DC, 1mA

FCC ID: 2AEBL-D04012
This equipment has been tested and found to comply with the limits for a Class B digital device, pursuant to Part 15 of the FCC rules. The full statement is attached.

EU declaration of conformity
Hereby, ABB Genway, declares that this Smart Access Point Lite D04012 is in compliance with the essential requirements and other relevant provisions of RE Directive 2014/53/EU. The complete of the EU declaration of conformity is available by scanning the QR code.

Connection and operation

1	USB stick connector (reserved)
2	Tamper switch
3	Status indicator
4	Binary input (e.g. if 3rd-party alarm system is arming, paired Welcome APP will receive a notification.)
5	Binary output (e.g. if door is opened, the 3rd-party alarm system is disarmed or smart home system is triggered.)
6	Reset button
7	Access point mode switch When AP mode is activated, LED flashes red light.
8	Micro SD card connector (reserved)
9	Security switch ON = does not allow new devices OFF = allows new devices (default)
10	Power input connector (DC-JACK input)
11	LAN (PoE)

Manufacturer
ABB Genway Xiamen Electrical Equipment CO., LTD.
Address: No.7 Fangshan South Road, Xiang An, Xiamen, Fujian, China
Post Code: 361000

Español

Smart Access Point Lite

PELIGRO
En caso de entrar en contacto, directa o indirectamente, con componentes en tensión, se puede sufrir una descarga eléctrica peligrosa. El resultado puede ser descarga eléctrica, quemaduras o, incluso, la muerte. Si se trabaja inadecuadamente sobre componentes por los que circula una corriente eléctrica, existe riesgo de incendio.

- Desconecte la tensión de red antes de proceder al montaje o desmontaje.
- Los trabajos en la red eléctrica de 100 - 240 V solo deben ser realizados por personal técnico competente.

- Lea detenidamente el manual de montaje y guárdelo en un lugar seguro.
- Para más información sobre usuarios y planificación, consulte <http://new.abb.com/low-voltage/products/building-automation/product-range/abb-welcome> o escanee el código QR.

Uso conforme al fin previsto
Este dispositivo es parte del sistema ABB-Welcome IP y solo puede usarse con los accesorios del sistema.

Datos técnicos

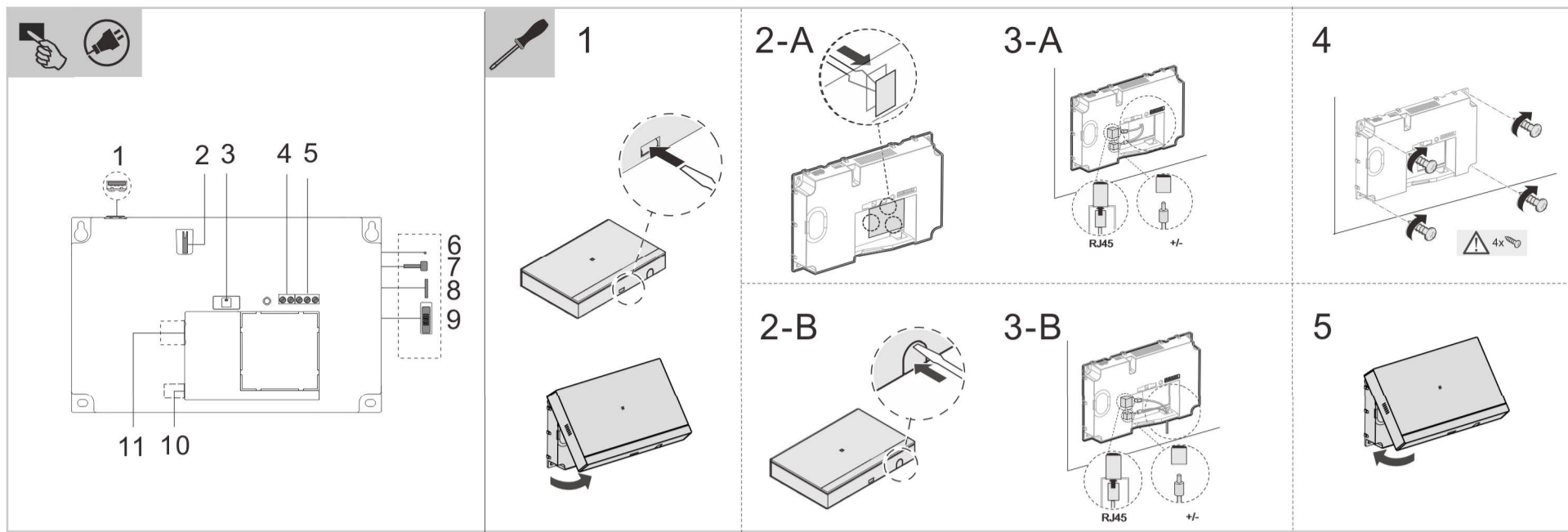
Tensión	24 V CC
Rango de tensión de funcionamiento	20-27 V CC
Corriente nominal	24 V CC, 375 mA
Estándar PoE	IEEE802.3 af
Frecuencia de transmisión inalámbrica	802.11b/g/n: 2412...2472MHz 802.11a/n: 5150...5250MHz 5250...5350MHz 5470...5725MHz
Potencia de transmisión inalámbrica	Máx. 20 dBm@12 Mbps OFDM 2.4 G Máx. 20 dBm@12 Mbps OFDM 5.8 G
Estándar de transmisión inalámbrica	IEEE 802.11 a/b/g/n

Temperatura ambiente	-10 °C...+45 °C
Temperatura de almacenamiento	-25 °C...+70 °C
Medidas del producto	204 mm x 132 mm x 32 mm
Nivel IP	IP30
Nivel IK	IK 05
Salida del relé	30 V CC, 1 A
Entrada de contacto seco	5 V CC, 1mA

Fabricante
ABB Genway Xiamen Equipo Eléctrico CO., LTD.
Dirección: No.7 Fangshan camino del sur, Xiang An, Xiamen, Fujian, China
Código postal: 361000

Conexión y manejo

1	Conexión USB (reservada)
2	Contacto tamper
3	Visualizador de estado
4	Entrada binaria (cuando, p. ej., el sistema de alarma es activado por un proveedor tercero, la Welcome APP acoplada recibe una notificación).
5	Salida binaria (cuando, p. ej., se abre una puerta, se desactiva el sistema de alarma de un proveedor tercero o se activa el Smart-Home-System).
6	Tecla Reset
7	Interruptor de modo de punto de acceso Cuando se activa el modo AP, el LED parpadea luz roja
8	Conexión para tarjeta micro SD (reservada)
9	Interruptor de seguridad ON = no permite nuevos aparatos; OFF = permite nuevos aparatos (ajuste predeterminado)
10	Conexión a la red (conector de entrada de DC)
11	LAN (PoE)



D04012
D04012-02

DE
EN
ES
IT
FR
CN

2TM170000063140

D04012 D04012-02

Service End user license agreement is available by scanning the QR code.

Find your individual country contact here

http://new.abb.com/contact-centers

Smart Access Point Lite

PERICOLO
Il contatto diretto o indiretto con parti attraversate da corrente elettrica provoca pericolosi flussi di corrente attraverso il corpo. Ne possono conseguire shock elettrici, ustioni e decesso. Pericolo di incendio in caso di lavori su parti sotto tensione eseguiti in modo non appropriato.

- Prima del montaggio o dello smontaggio scollegare la tensione di rete!
- Gli interventi su reti da 100 ... 240 V devono essere eseguiti solo da personale specializzato.

Leggere e conservare attentamente le istruzioni di montaggio. Per maggiori informazioni utente e informazioni relative alla progettazione consultare il sito <http://new.abb.com/low-voltage/products/building-automation/product-range/abb-welcome> o scansionare il codice QR.

Usò conforme alle prescrizioni
Questo apparecchio fa parte del sistema ABB-Welcome IP e deve essere utilizzato solo con gli accessori del sistema.

Dati tecnici

Valore di tensione	24 V DC
Range di tensione di esercizio	20-27 V DC
Corrente nominale	24 V DC, 375 mA
Standard PoE	IEEE802.3 af
Frequenza di trasmissione senza fili	802.11b/g/n: 2412...2472MHz 802.11a/n: 5150...5250MHz 5250...5350MHz 5470...5725MHz
Potenza di trasmissione senza fili	Max. 20 dBm@12 Mbps OFDM 2.4 G Max. 20 dBm@12 Mbps OFDM 5.8 G
Standard di trasmissione senza fili	IEEE 802.11 a/b/g/n

Temperatura ambiente	-10 °C...+45 °C
Temperatura di immagazzinamento	-25 °C...+70 °C
Dimensioni del prodotto	204 mm x 132 mm x 32 mm
Livello IP	IP 30
Livello IK	IK 05
Uscita relè	30 V DC, 1 A
Ingresso a contatto pulito	5 V DC, 1mA

Fabbricante
ABB Genway Xiamen apparecchiature elettriche CO., LTD.
Indirizzo: No.7 Fangshan strada del sud, Xiang An, Xiamen, Fujian, Cina
CAP: 361000

Collegamento e uso

1	Collegamento USB (riservato)
2	Contatto antisabotaggio
3	Indicazione di stato
4	Ingresso binario (se, ad esempio, l'impianto di allarme di un operatore terzo viene attivato, l'APP Welcome collegata riceve un avviso).
5	Uscita binaria (se, ad esempio, si apre una porta, l'impianto di allarme di un operatore terzo viene disattivato o il sistema Smart Home viene azionato).
6	Pulsante Reset
7	Interruttore modalità punto di accesso Quando la modalità AP è attivata, il LED lampeggia a luce rossa
8	Porta per microscheda SD (riservato)
9	Interruttore di sicurezza ON = non autorizza nuovi apparecchi; OFF = autorizza nuovi apparecchi (impostazione standard)
10	Branchement secteur (prise d'alimentation DC)
11	LAN (PoE)

Smart Access Point Lite

DANGER
Un contact direct ou indirect avec des pièces sous tension entraîne un passage de courant dangereux dans le corps. Celui-ci risque d'entraîner un choc électrique, des brûlures ou la mort. Risque d'incendie en cas de travaux effectués de manière incorrecte sur les pièces sous tension.

- Débrancher la tension secteur avant tout montage et démontage !
- Faire réaliser les travaux sur le réseau 100 – 240 V uniquement par du personnel spécialiste.

Les instructions de montage sont à lire attentivement et à conserver. Des informations utilisateur supplémentaires et des informations de planification sont disponibles sur le site <http://new.abb.com/low-voltage/products/building-automation/product-range/abb-welcome> ou en scannant le code QR.

Utilisation conforme
Cet appareil fait partie du système ABB-Welcome IP et ne doit être utilisé que conjointement aux accessoires de ce système.

Caractéristiques techniques

Valeur de tension	24 V DC
Plage de tension de fonctionnement	20-27 V DC
Intensité nominale	24 V DC, 375 mA
Norme PoE	IEEE802.3 af
Fréquence de transmission radio	802.11b/g/n: 2412...2472MHz 802.11a/n: 5150...5250MHz 5250...5350MHz 5470...5725MHz
Puissance de transmission sans fil	maxi. 20 dBm@12 Mbps OFDM 2.4 G maxi. 20 dBm@12 Mbps OFDM 5.8 G
Norme de transmission radio	IEEE 802.11 a/b/g/n

Température ambiante	-10 °C...+45 °C
Température de stockage	-25 °C...+70 °C
Dimensions du produit	204 mm x 132 mm x 32 mm
Niveau IP	IP 30
Niveau IK	IK 05
Sortie relais	30 V DC, 1 A
Entrée contact sec	5 V DC, 1mA

Fabricant
ABB Genway Xiamen Equipement électrique CO., LTD.
Adresse: No.7 Fangshan route du Sud, Xiang An, Xiamen, Fujian, Chine
Code postal: 361000

Raccordement et commande

1	Port USB (réservé)
2	Contact anti-sabotage
3	Affichage de l'état
4	Entrée binaire (si par exemple le système d'alarme tiers est activé, l'appli Welcome connectée reçoit un message.)
5	Sortie binaire (à l'ouverture d'une porte, par exemple, le système d'alarme tiers est désactivé ou le système Smart Home se déclenche.)
6	Bouton de réinitialisation
7	Commutateur de mode de point d'accès Lorsque le mode AP est activé, la LED clignote en rouge
8	Connecteur de carte Micro-SD (réservé)
9	Interrupteur de sécurité ON = n'autorise aucun nouvel appareil ; OFF = autorise de nouveaux appareils (réglage par défaut)
10	Allacciamento alla rete (boccola di ingresso DC)
11	LAN (PoE)

智能网关-Lite

危险
直接或间接接触导电零件时有触电危险。可能造成电击、灼伤或死亡。在导电零件上进行不正确的操作时存在火灾危险。

- 安装和拆卸前应先切断电源！
- 仅可由专业人员在 100 ... 240 V 电网上进行作业。

请仔细阅读并妥善保管安装说明。更多用户信息及规划信息请查询 <http://new.abb.com/low-voltage/products/building-automation/product-range/abb-welcome> 或通过扫描二维码获取。

按规定使用
该设备是 ABB-Welcome IP 系统的控制面板，必须与该系统的其他设备搭配使用。该设备必须安装在干燥的室内。

服务
厦门ABB振威电器设备有限公司
地址：厦门市翔安区火炬园南山南路7号 邮政编码：361000
电话：+86 592-5758713 / 5758913 传真：+86 592-5625072
服务热线：800-820-9696 / 400-820-9696

技术参数

额定电压	24 V DC
工作电压范围	20-27 V DC
额定电流	24 V DC, 375 mA
PoE标准	IEEE802.3 af
无线发射频段	802.11b/g/n: 2412...2472MHz 802.11a/n: 5150...5250MHz 5250...5350MHz 5470...5725MHz
无线发射功率	Max. 20 dBm@12 Mbps OFDM 2.4 G Max. 20 dBm@12 Mbps OFDM 5.8 G
无线发射标准	IEEE 802.11 a/b/g/n

环境温度	-10 °C...+45 °C
储存温度	-25 °C...+70 °C
产品尺寸	204 mm x 132 mm x 32 mm
IP等级	IP 30
IK等级	IK 05
继电器输出	30 V DC, 1 A
干接点输入	5 V DC, 1mA

制造商
厦门ABB振威电器设备有限公司
地址：厦门市翔安区火炬园南山南路7号 邮政编码：361000
电话：+86 592-5758713 / 5758913 传真：+86 592-5625072
服务热线：800-820-9696 / 400-820-9696

接口与操作

1	USB stick 接口 (预留)
2	防拆开关
3	状态指示灯
4	二进制输入 (例如第三方报警系统被触发的时候, 匹配的 Welcome APP会收到通知)
5	二进制输出 (例如门锁开的时候, 第三方报警系统被撤防或者智能家居系统被触发)
6	复位按钮
7	AP模式开关 当AP模式被激活, LED灯闪红色
8	Micro SD卡接口 (预留)
9	安全开关 ON =不允许新设备接入; OFF =允许新设备接入 (默认)
10	电源输入接口 (DC-JACK 输入)
11	LAN (PoE)