

ENGLISH

1 Appearance

- 1. Fill Light 2. Camera 3. LED Indicator
- 4. Bracket Tamper 5. Tamper Button 6. Power Switch Interface

2 Enrollment

3 Installation

- I. Check signal strength.
- II. Install the device.
 - a. Mount the detector with screw.
 - b. Mount the detector with sponge tape.
- Note: Installing with sponge tape is non EN compliant.
- III. (Optional) Install the device with bracket.
- Note: Installing with ceiling bracket is non EN compliant.

4 Test

User Manual

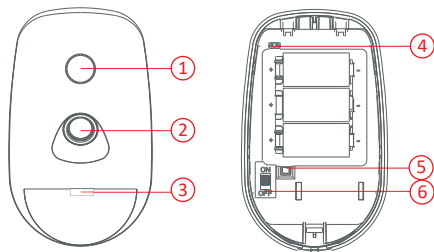
Scan the QR code for more information and operation help.

Specification

Detection range	12 m, 85.9°
Auto sensitivity	Yes
Pet immunity	Up to 30 Kg (Height<40 cm)
Camera coverage	90°(H), 70°(V)
Auto day and night	Colour, Black & White
Image size	160 × 120, 320 × 240, 640 × 480
Tamper protection	Front & Back
LED indicator	Alarm (blue), signal strength (red, green, amber)
Operating temperature	-10 °C to 55 °C (14 °F to 131 °F)
Storage temperature	-20 °C to 60 °C (-4 °F to 140 °F)
Operating humidity	10% to 90%
Installation height	1.8 to 2.4 m (nominal mounting height = 2.1 m)
Dimension (W × H × D)	72.2 mm × 120.5 mm × 56.7 mm
Weight	210g
Transmission frequency	433 MHz
RF range	0.8Km (open area)
Battery	CR123A × 3 (included), 3V/1600mAh
Standard battery life	6 years
Low voltage value	2.45 V
Voltage range	Fully charged (new) to 2.45 VDC (battery)
Current	Max. current: 1.5 A Quiescent current: 20 uA

Note: when the low voltage message appears there will be at least 30 days of use.

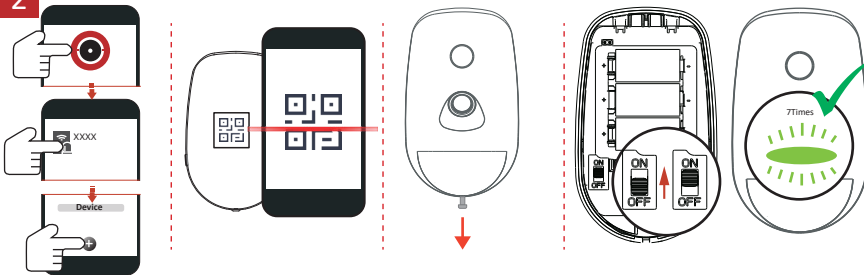
1



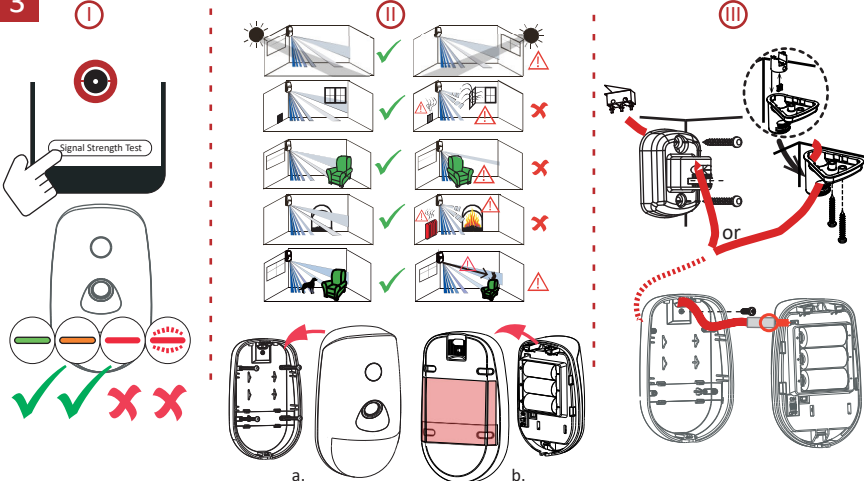
User Manual



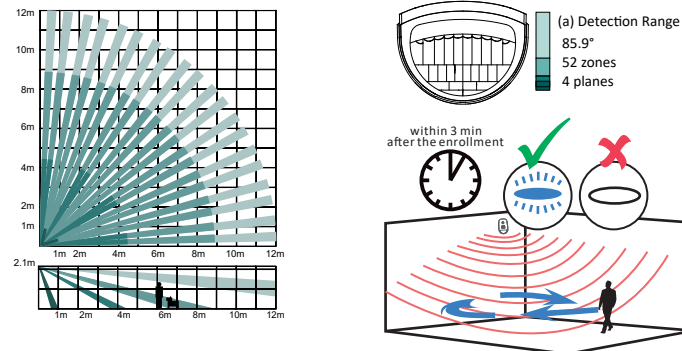
2



3



4



ESPAÑOL

1 Apariencia

- 1. Luz de relleno 2. Cámara 3. Piloto led
- 4. Interfaz de manipulación del soporte
- 5. Botón antimanipulación 6. Interruptor de alimentación

2 Registro

3 Instalación

- I. Comprobar la intensidad de la señal.
- II. Instalar el dispositivo.
 - a. Montaje del sensor con tornillos.
 - b. Montaje del sensor con burlete adhesivo de espuma.
- Note: La instalación con burlete adhesivo de espuma no cumple con la normativa EN.
- III. Instalación del dispositivo con soporte (opcional).
- Note: La instalación con soportes en el techo no cumple con la normativa EN.

4 Prueba

Manual de usuario

Escanee el código QR para obtener más información y ayuda sobre el funcionamiento.

Especificación

Alcance de detección	12 m, 85.9°
Sensibilidad automática	Si
Inmunidad a las mascotas	Hasta 30 kg (altura<40 cm)
Cobertura de la cámara	90° (H), 70° (V)
Día y noche automático	En color, blanco y negro
Tamaño de imagen	160 × 120, 320 × 240, 640 × 480
Protección antimanipulación	Anterior y posterior
Piloto led	Alarma (azul), intensidad de la señal (rojo, verde, ámbar)
Temperatura de funcionamiento	-10 °C a 55 °C (14 °F a 131 °F)
Temperatura de almacenamiento	-20 °C a 60 °C (-4 °F a 140 °F)
Humedad de funcionamiento	10 % a 90 %
Altura de instalación	1,8 a 2,4 m (altura de montaje nominal = 2,1 m)
Dimensiones (An. × Al. × Pr.)	72,2 mm × 120,5 mm × 56,7 mm
Peso	210 g
Frecuencia de transmisión	433 MHz
Alcance de radiofrecuencia	0,8 km (área abierta)
Batería	3 x CR123A (incluidas), 3 V / 1600 mAh
Vida útil de la batería convencional	6 años
Valor de baja tensión	2,45 V
Rango de tensión	Plena carga (nueva) hasta 2,45 VCC (batería)
Corriente	Corriente máx.: 1,5 A Corriente de reposo: 20 µA

Note: La aparición del mensaje de baja tensión indica que restan al menos 30 días de uso.

PORTUGUÊS

1 Aspetto

- 1. Luz de enchimento 2. Câmara 3. Indicador LED
- 4. Interface de adulteração do suporte
- 5. Botão de adulteração 6. Interruptor de Alimentação

2 Registo

3 Instalação

- I. Verifique a intensidade do sinal.
- II. Instale o dispositivo.
 - a. Monte o detetor com parafusos.
 - b. Monte o detetor com fita de espuma.
- Note: A instalação com fita de espuma não está em conformidade com a EN.
- III. (Optional) Instale o dispositivo com suporte.
- Note: A instalação com suporte de teto não está conforme a certificação EN.

4 Teste

Manual de utilizador

Faça a leitura do código QR para obter mais informações e ajuda sobre o funcionamento.

Especificações

Alcance da deteção	12 m, 85.9°
Sensibilidade automática	Sim
Imune a animais de estimação	Até 30 Kg (Altura<40 cm)
Cobertura da câmara	90°(H), 70°(V)
Diurno e noturno automático	Cor, Preto e Branco
Tamanho da imagem	160 × 120, 320 × 240, 640 × 480
Proteção contra adulteração	Frete e traseira
Indicador LED	Alarme (azul), intensidade do sinal (vermelho, verde , laranja)
Temperatura de funcionamento	-10 °C a 55 °C (14 °F a 131 °F)
Temperatura de armazenamento	-20 °C a 60 °C (-4 °F a 140 °F)
Humidade de funcionamento	10% a 90%
Altura de instalação	1,8 a 2,4 m (altura de montagem nominal = 2,1 m)
Dimensões (L x A x D)	72,2 mm × 120,5 mm × 56,7 mm
Peso	210 g
Frequência de transmissão	433 MHz
Alcance de RF	0,8 km (área aberta)
Bateria	CR123A × 3 (incluídas), 3 V/1600mAh
Duração da pilha standard	6 anos
Valor de baixa tensão	2,45 V
Faixa de tensão	Carga completa (nova) a 2,45 V CC (pilha)
Corrente	Corrente máx.: 1,5 A Corrente de reposo: 20 µA

Quando a mensagem de baixa tensão aparecer, terá pelo menos 30 dias de utilização.

