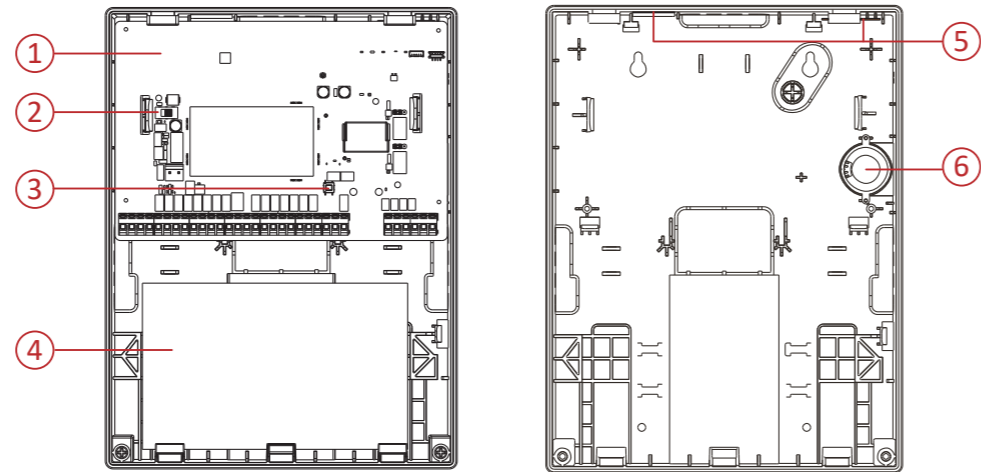
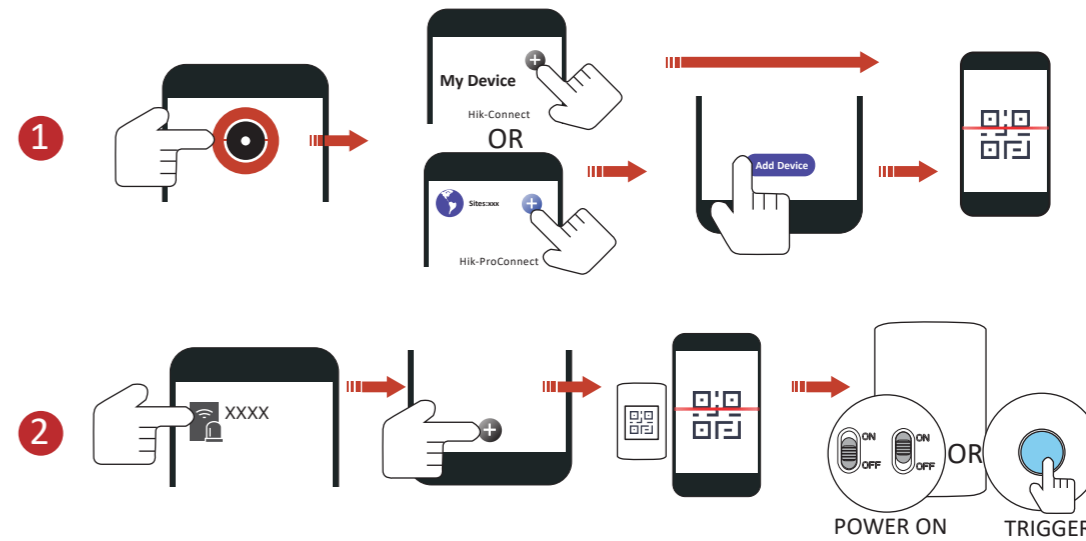


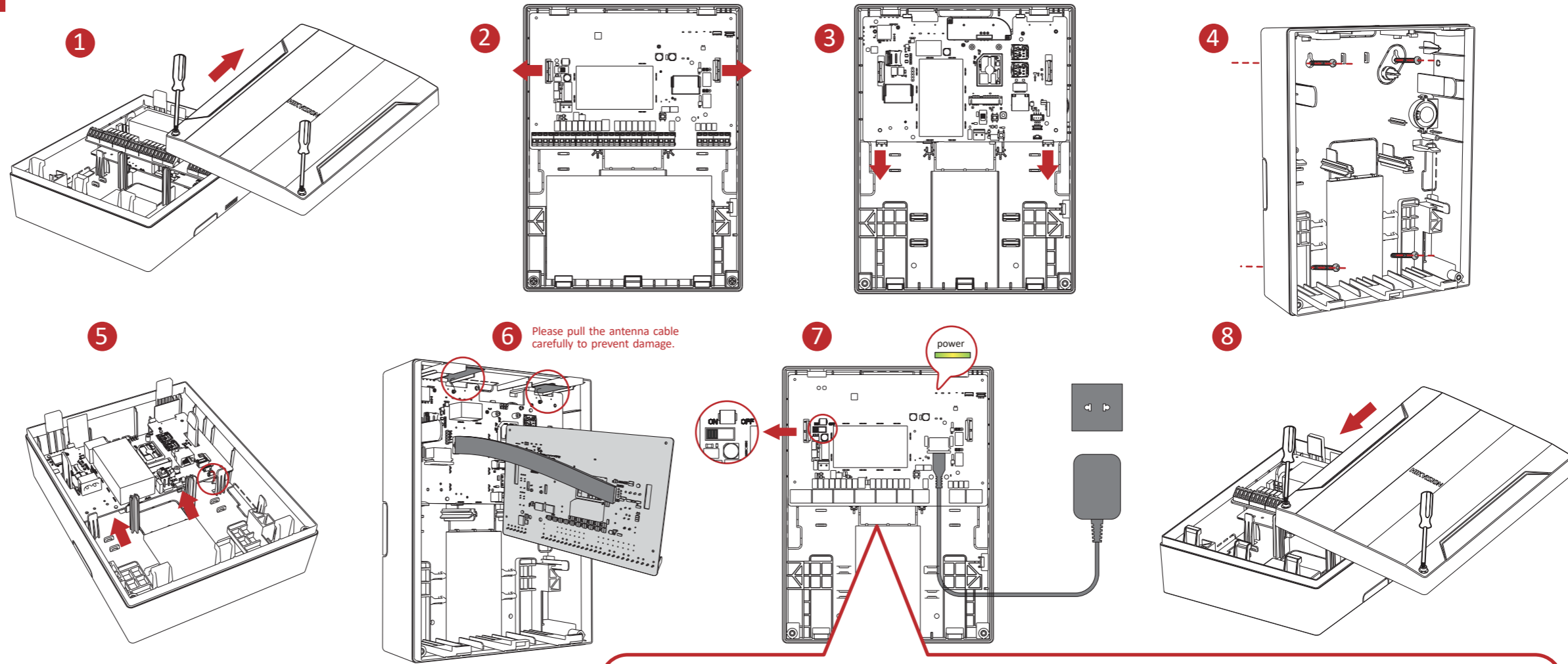
1



3



2



ENGLISH

1 Appearance

- 1. Main Board
- 2. Power Switch
- 3. Tamper Switch
- 4. Battery
- 5. Antenna Position
- 6. Loudspeaker

2 Installation and Wiring

Note: Power down the control panel before installation and wiring.

1. Loosen the screws and open the case.
2. Take out the upper main board.
3. Take out the lower main board.
4. Fix the rear case on the wall.
5. Install the lower main board and the loudspeaker.
6. (Wiring before install the upper main board.) Install the upper main board.
7. Connect the power supply and turn on the switch.
8. Close the case and tighten the screws.

3 Set Up

1. Add the AX PRO to Hik-ProConnect or Hik-Connect APP.
2. Enroll the peripheral to the AX PRO.

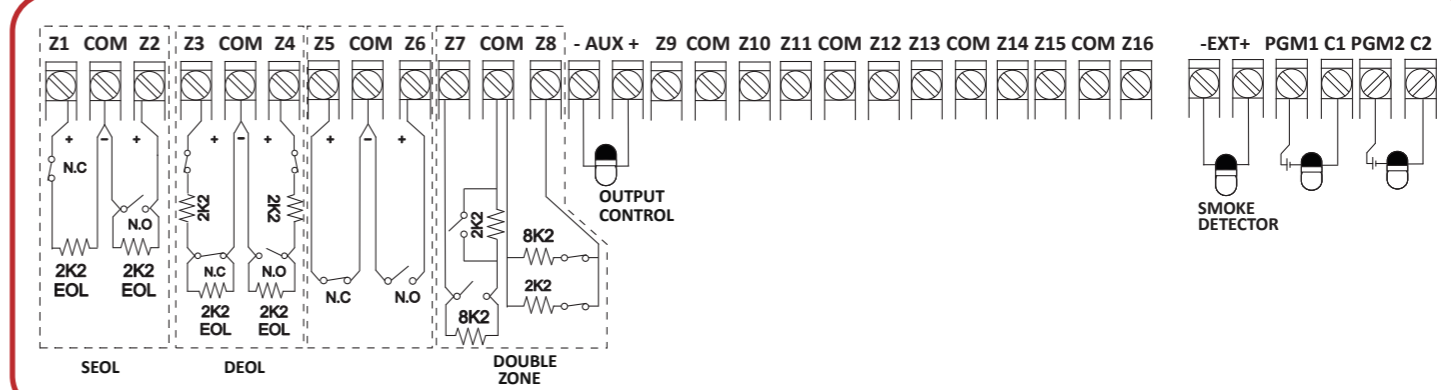
4 User Manual

Specification

Basic	RF frequency	433 Mhz
	Keyfob	48
	Wireless sounder	6
	Keypad	8 (Including Tag reader)
	Wireless repeater	4
Zone	Tag	48
	Zone	Up to 96 (including 48 PIRCAMs & 16 onboard Wired Zones & onboard Wired Outputs)
	Transmitter	Up to 96 (Single), up to 5 (Multi)
User	Onboard video clip	4
	Admin, installer, user	1, 120, 46
Software	Area	32
	LEDs indication	Arm/Disarm, Alarm, Alert, Cloud, Power
	Memory Log stored	Alarm&abnormal (3000), user operation (1500), user management (200)
Communication	Programming tool	Hik-Connect/Hik-ProConnect/Web Portal/ IVMS4200/ Convergence Cloud
	Network	Wired network, Wi-Fi, 3/4G on board
	ARC protocol	SIA DC09 (SIA level 2, Contact ID), ISUP, ISAPI (SDK), CSV-IP, FSK Module
		Hik-IP Receiver & Hik-IP Receiver Pro (Sur-Gard & Ademco 685)
		Supports video verification and remote control
Hardware	SIM slot	Dual
	Power supply	100 to 240V~, 50/60 Hz, 0.66A to 0.3A
Others	Battery type	12v 7Ah storage battery (sold separately), up to 36 hours
	Operation temperature	-10 °C to 40 °C
	Dimension (W×H×D)	261 mm × 199 mm × 86.4 mm
	Weight	1083g (No battery)

FCC Information
Please take attention that changes or modification not expressly approved by the party responsible for compliance could void the user's authority to operate the equipment.
FCC compliance: This equipment has been tested and found to comply with the limits for a Class B digital device, pursuant to part 15 of the FCC Rules. These limits are designed to provide reasonable protection against harmful interference in a residential installation. This equipment generates, uses and can radiate radio frequency energy and, if not installed and used in accordance with the instructions, may cause harmful interference to radio communications. However, there is no guarantee that interference will not occur in a particular installation. If this equipment does cause harmful interference to radio or television reception, which can be determined by turning the equipment off and on, the user is encouraged to try to correct the interference by one or more of the following measures:
—Reorient or relocate the receiving antenna.
—Increase the separation between the equipment and receiver.
—Connect the equipment into an outlet on a circuit different from that to which the receiver is connected.
—Consult the dealer or an experienced radio/TV technician for help.
This equipment should be installed and operated with a minimum distance 20cm between the radiator and your body.
FCC Conditions
This device complies with part 15 of the FCC Rules. Operation is subject to the following two conditions:
1. This device may not cause harmful interference.
2. This device must accept any interference received, including interference that may cause undesired operation

4 User Manual



HEBREW

1 תרשים רכיבים

- לוח ראשי
- מתג הפעלה
- מתג חבלה
- סוללה
- מקום האנטנה
- רקול

2 התקנה וחיווט

הערה: לפני ההתקנה והחיווט, נתק את לוח הבקרה מרשת החשמל.

- שחרר את הברגים ופתח את התיבה.
- הוצא את הלוח הראשי העליון.
- הוצא את הלוח הראשי התחתון.
- חבר את החלק האחורי של התיבה לקיר.
- התקן את הלוח הראשי הנמוך ואת הרמקול.
- חיווט לפני ההתקנה של הלוח הראשי העליון.)
- וּיַלְעָה ישארה חולה תא וקתה.
- חבר לחשמל והפעל את מתג ההפעלה.
- סגור את התיבה והדק את הברגים.

3 כינון

- הוסף את AX PRO ליישומון Hik-ProConnect או ליישומון Hik-Connect.
- רשום את הציוד הייקפי במערכת AX PRO.

4 מדריך למשתמש

מפרט

	תדר רדיו	433 MHz
	מקשי מגע	48
	גנשש אלחוטי	6
	מקשת	8 (כולל קוירא תנים)
	משחרר אלחוטי	4
	תג	48
	אזור	עד 96 (כולל 48 מעלמות PIRCAM ו-16 אזורים מחוטים בלוח הראשי ופלט מחווט מולוח הראשי)
	משדר	עד 96 (יחיד), עד 5 (מרבב)
	סרטון וידאו בלוח הראשי	4
	סוג משתמש	מנהל, מחקן, משתמש
	שטח	46, 120, 1
	חיווי נוריות	שטח 32 דרוך/לא דרוך, אדוקה,החזרה, עגן, חשמל
	יובן זיכרון מאוחסן	החזרה: 3000, (3000) פעולת משתמש (1500), ניהול משתמשים (200)
	כלי תכנות	Hik-Connect/Hik-ProConnect/Web Portal/IVMS4200/Convergence Cloud
	רשת	רשת מחווטת, Wi-Fi, 3/4G בלוח הראשי
	תקשורת	פרוטוקול ARC
	חריץ SIM	במפל
	ספק בוח	0.66A - 0.3A, 50/60 Hz, 100 - 240V~
	סוג סוללה	סוללת אחסון 12v 7Ah (נמכרת בנפרד), עד 36 שעות
	טמפרטורת עבודה	40 °C עד -10 °C
	מידות (ר * ג * ע)	261 מ"מ * 199 מ"מ * 86.4 מ"מ
	משקל	1083 גרם (ללא סוללה)

Hangzhou Hikvision Digital Technology Co., Ltd 2022©. כל הזכויות שמורות.

פרט על אודות דרויך זה

המדריך כולל רשימת לשימוש במצב לילה, תמונות, תרשימים, דיווחות לכל הסוגים הנסקו שלהלן בעוד למטרות השאר יהיו נכלול בנפרד זה ועל להשתמש, ללא תשלום, עבור גיבוי ושחזור או חיבור אחרות. אם מפרטים נפרד נכללו להיזהר אחרונה של המדריך באזור האינטרנט של Hikvision במובנה (https://www.hikvision.com/). המשמש במדריך בדבריהם בשטח של מקומיים המאגנים במיוחד למיזכה במצב.

סיכונים מסויימים
AVS100 יסיקים מסויימים מפללים אחרים של Hikvision זה רכונה של Hikvision בתחומים מספיקים שנים.

סיכונים מסויימים מפללים אחרים המוגנים זה רכונם של גאליום הפתאים.

נתב אשארן

בידה המצבית המולדת על פי בחוק הישים, מדריך זה המוצר המוצא, לכתוב החומרה, החבונה והקושה של, מספיקים על כשים "כפן שהאר" ר"עם כל התקנות המצביות.
Hikvision אינה מקבלת אחריות, מפורשת או משתמעת, לרבות, אך ללא הגבלה מסוימת, איכות מציגעת רצון או התחמת למטרה מוגדרת השימוש שאחר ששאר בוצאר הוא באחריותו בלבד. כשעם קורא לא תחיל על **Hikvision** חובת כלשהי כלפיך כפיך כימים מיוחדים, המיוחדים, מקרים או בלתי אשירים, לרבות, כן האשאר, קרנים כובד אבדן החיים וקרינה, המוגנת לרבות הפקוח או אבדן חברים, קשיים משרכית או אבדן חברים, כן אם זה האשאר על הפרת המכש, עולה (לרבות רשלנות), מחויבות של מצב או אירוש אחר הפקורים לשימוש במצב, עם גם **Hikvision** קיבלה הרעה מראש על המשתמש של כקים או אבדן חיים אלה.

אתה מקבל מספיקים שמרשעות האינטנט טעמעה חשופה לסיכוי אבטונה מוגנים והחברת **Hikvision** לא תקבל על טעמה אחרית כלשהי למפעלה או חקנה, ולקיים מודע אשירי או קרנים אחרים הנוגעים מוחלפתם סיכוי, הקמתם מפתים, כעג כיוונים או סיכוי אבטונת אינטנטם אחרים; למרות האשאר, **Hikvision** המעט תמכה מבנה בשטח היובן על פי דיווח.

אתה מספיקים להשתמש במצב זה רק רות לכל החוקים הישימים ואשארתי תזרה האחרירי הבלתי לרוא השימושים שלך מתייחס עם החוק הישים, מיוחד, אתה אחרירי להשתמש במצב זה למטרות סופיות אמורת כלשהי, לרבות, אך ללא הגבלה, זכויות פרטים, זכויות קניינית או הגנה על כדקים זכויות פרטיות אחרות. כאשר עלך להשתמש במצב זה למטרות סופיות אמורת כלשהי, לרבות פרטים או מנגל ילקו פרטים אשירי של כפי נעקל להספדה המצבית, פרטים או ישייר של כפי נעקל כשיים או כלאיים ומשלילית כלשהי בקרנשו של חשירי כפיך מתיימים או מנגל ילקו פרטים אשירי של כפי נעקל להספדה המצבית, כגון קידומים (CID), שמונת (PS), או מספרת (IMEI) במקרה של התמסרות כן המדריך הזה כפי החוק הישים, המודיע ככב.

מודע זה:
אם רדכי ישיים - האחרירים הוליים שספיקו מספיקים במצב "CE" שישאר כן נעדרים בדרישות החוקים הממוסנים האחרים הישימים המצבירים בחוק (EU/RE, 2014/53, בתוקף(EMC 2014 /30) בתוקף (EMC 2011/65/EU)RoHS.

19/03/2012 (WEEE)
ביאודת האחרירי, אין להאליץ מציגים הנושאים מסל זה לאשפא שררכית בלדי מציגים. למצוד אשאר, רחוד את המצב לספק המקימי עם הרכישה של מצבד חלמי חרשו או השליך אותו לאשפה בקרקות אשפף מוגדרת.
לידע נסקף, רחאי: www.recyclethis.info.

הקו 66/2006/EC (מולדת)
מועד זה כולו סוללה, ביאודת האחרירי, אין להאליץ מוללת לאשפא שררכית בלדי מציגים. כפי בדיועד הישיירי של המצב לטיפול מוללת. המפללה מספנת במפלד זה, שלרו ששולת להועפע עם אחרות המצביות המצירים, כגון קידומים (CID), שמונת (PS), או מספרת (IMEI) למצוד אשאר, רחוד את המפללה לספק המקימי או השליך אותו לאשפה בקרקות אשפף מוגדרת.
לידע נסקף, רחאי: www.recyclethis.info.

זהירות

השימוש במצבד זה כולל להיות חתך חיצו קרנה לנענות הנמנות לשימוש בשימוש על המדיחה האחר.

אין להשקיע את המצבד להשפיק או תחפה אין לרכיב עליו כליים כליאים בנוליים, כגון אשירולים.

שקט החשמל אשאר להיות קרוב לרעור ונעיש כוללת.

בזק כפי לרוא חושך כגון על המודיקים לרעור התזנה הרשית בזום חילופים.

אין מציין סיכון בזום זה ושאר חושש הרשמי למודיקים חייב לעשות חשמליו מוגשר.

חיצו חבונן, נעדידה חיצוץ החאסם, לחיבנד למערת התנת חשמל באחד כובלמיתית סידוי.

אין להכיב על המצבד מקורית את השפיקים, כגון רוחת חילופים.

האחרירי האחרית של חיצו למערת ליקפי מציגים בלבד.

חיצו זה מספיקים השימושים במקומות ששאר: היום מנחות על ידיום.

נתקן את חיצו על פי הוראות במדריך זה.

כדי למעט פגיעות, אל לררכיב את חיצו בצורה מאונקתת על הרמפה או על קיר לפי הוראות ההתקנה.

כדי למעט חתך שפיעה, אל חיצוין בעמממה בצורה כבונן כרית וקן ארץ.

הבחי המצבד חייב להיות ששאר לפי ששארם מנשקל חיצו זה מסותי 584. חיצו האחרירים בגוליים גוליים שישוק בצורה

מאונקתת בצורה כבונן החיקנה. אשאר החיקנה, אין לרעם כפי לרעור, כולל להשתמש הררכיב.

זהירות בששמוש בסוללה

- היוד איים מחאים לשימוש במקומות ששווה בהם כובחת על ילדים.
- זהירות: אם הסוללה מולחת על ידי שפן סוללה ששארן חאסם, קיימת ככונה הממוסנת.
- זהירות: לא כוננר על סוללה בסוללה אשאר לא תוסים כוללה לרעור את הובנת (לצופה, כעג כעג מסל מוללת לחיים).
- אין להאליץ את המפללה או לתחם אתה אין לרעור את חיצויה אשאר אשפיקים ככונן. כפי הרדכי עלול לרכיב להממוסנת.
- אין להאשיר את המפללה חאסמה למכונה ממוצגירה בצורה אשאר ששן הרדכי עלול לרכיב להממוסנת או ללחמה של כליים או בזום ולקיים.
- אין להאשיר את המפללה חאסמה למכונה לחץ אויר אויר נמוך אשאר ששן הרדכי עלול לרכיב להממוסנת או ללחמה של כליים או בזום ולקיים.
- השליך מוללת משמשעת לאשפה בהחאסם להוראות.
- + כוננר את המודיקר החיבוי של חיצו משמשעת בזום שר או מחולל אשאר - כוננר את המודיקר החיללי של חיצו משמשעת בזום שר או מחולל אשאר.
- סוגיה את את המפללה מוגדה את הבנת האשים בחוך רחוא.