



FREDERIQUE CONSTANT
GENEVE

MODE D'EMPLOI







DÉMARRER

VOTRE
HOROLOGICAL
SMARTWATCH


FREDERIQUE CONSTANT
GENEVE

1

TÉLÉCHARGEZ L'APPLICATION

Téléchargez l'application MMT-365
pour iPhone® ou Android.



MMT-365



2

ACTIVEZ LE BLUETOOTH SUR VOTRE TÉLÉPHONE

3

SUIVEZ LES INSTRUCTIONS

de l'application pour associer votre montre et définir vos objectifs.



ASSOCIER VOTRE MONTRE

AVEC
L'APPLICATION
MMT-365

Pour associer votre montre, lancez l'application MMT-365 puis touchez l'icône "montre" en haut à droite de l'écran. Appuyez sur la couronne de votre montre pour activer l'émetteur Bluetooth puis appuyez sur le bouton « démarrer » dans l'application. N'éloignez pas votre montre de votre téléphone pendant l'étape d'association. Quand l'application vous y invite, appuyez à nouveau sur la couronne de votre montre pour terminer l'association.





UTILISER

VOTRE
HOROLOGICAL
SMARTWATCH

285 - CLASSICS


FREDERIQUE CONSTANT
GENEVE



ACTIONS

RESULTATS

UNE
PRESSION
CONNEXION ET SYNCHRONISATION
DE LA MONTRE AVEC L'APPLICATION



DEUX
PRESSIONS



EN MODE SUIVI DE L'ACTIVITÉ

AFFICHE LA PROGRESSION VERS VOTRE
OBJECTIF ACTIVITÉ



EN MODE SUIVI DU SOMMEIL

AFFICHE LA PROGRESSION VERS VOTRE
OBJECTIF SOMMEIL

TROIS
PRESSIONS



ACTION: WORLDTIMER

Appuyez sur la couronne à trois reprises pour voir temporairement
l'heure actuelle dans le fuseau horaire que vous avez sélectionné.

UNE PRESSION LONGUE
DE 3 SECONDES

CHANGE DE MODE

• **ACTIVITÉ**

Si l'aiguille **BLEUE** indique la date, vous êtes en
mode suivi de l'activité.

• **SOMMEIL**

Si l'aiguille **BLEUE** indique la Lune, vous êtes en
mode suivi du sommeil.





MODS

285 - CLASSICS




FREDERIQUE CONSTANT
GENEVE

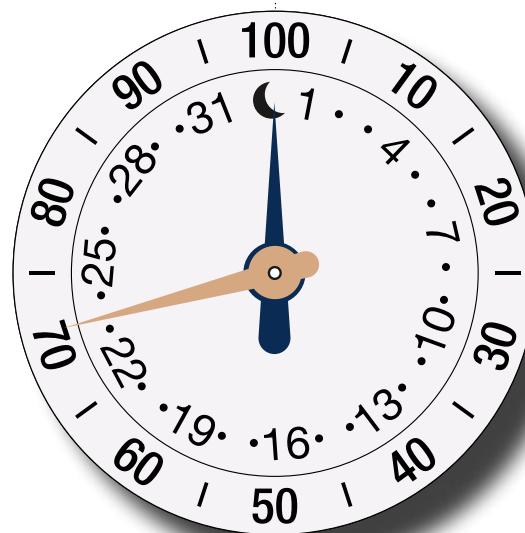


MODE ACTIVITÉ



Si l'aiguille **BLEUE** indique la date, vous êtes en mode suivi de l'activité.

L'aiguille en **OR ROSE** parcourt l'échelle de 0 à 100. Elle indique ici 60 % d'activité.



MODE SOMMEIL



Si l'aiguille **BLEUE** indique la lune, vous êtes en mode suivi du sommeil.

L'aiguille en **OR ROSE** parcourt l'échelle de 0 à 100. Elle indique ici 70 % de sommeil.



UTILISER

VOTRE
HOROLOGICAL
SMARTWATCH

281/282 - NOTIFY


FREDERIQUE CONSTANT
GENEVE



ACTIONS

RESULTATS

UNE PRESSION



EN MODE SUIVI DE L'ACTIVITÉ

AFFICHE LA PROGRESSION VERS VOTRE OBJECTIF ACTIVITÉ



EN MODE SUIVI DU SOMMEIL

AFFICHE LA PROGRESSION VERS VOTRE OBJECTIF SOMMEIL

DEUX PRESSIONS



EN MODE SUIVI DE L'ACTIVITÉ

AFFICHE LA PROGRESSION VERS VOTRE OBJECTIF ACTIVITÉ



EN MODE SUIVI DU SOMMEIL

AFFICHE LA PROGRESSION VERS VOTRE OBJECTIF SOMMEIL

TROIS PRESSIONS

WORLDTIMER

APPUYER SUR LA COURONNE À TROIS REPRISSES POUR VOIR TEMPORAIREMENT L'HEURE ACTUELLE DANS LE FUSEAU HORAIRE QUE VOUS AVEZ SÉLECTIONNÉ.

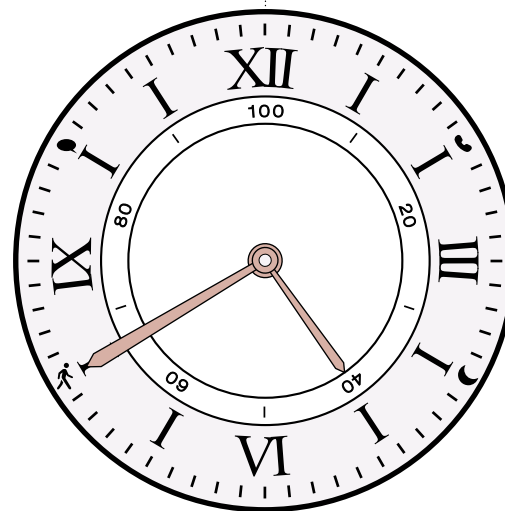
UNE PRESSION LONGUE DE 3 SECONDES

PERMET DE CHANGER DE MODE DE SUIVI ENTRE L'ACTIVITÉ ET LE SOMMEIL



MO DES

281/282 - NOTIFY

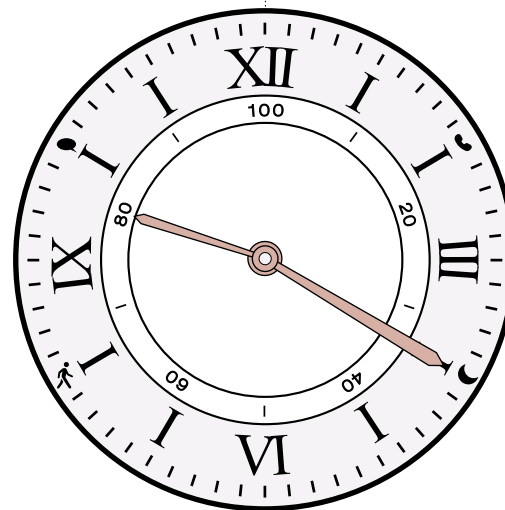


MODE ACTIVITÉ



après avoir appuyé sur la couronne, les aiguilles indiqueront le pictogramme des 8 heures.

L'AIGUILLE parcourt l'échelle de 0 à 100, elle indique ici 40% de l'activité. 2 secondes plus tard, les aiguilles reviendront à l'heure actuelle.



MODE SOMMEIL



une pression sur la couronne activera le déplacement des aiguilles, elles indiqueront le pictogramme des 4 heures.

L'AIGUILLE parcourt l'échelle de 0 à 100, elle indique ici 80% de sommeil. 2 secondes plus tard, les aiguilles reviendront à l'heure actuelle.

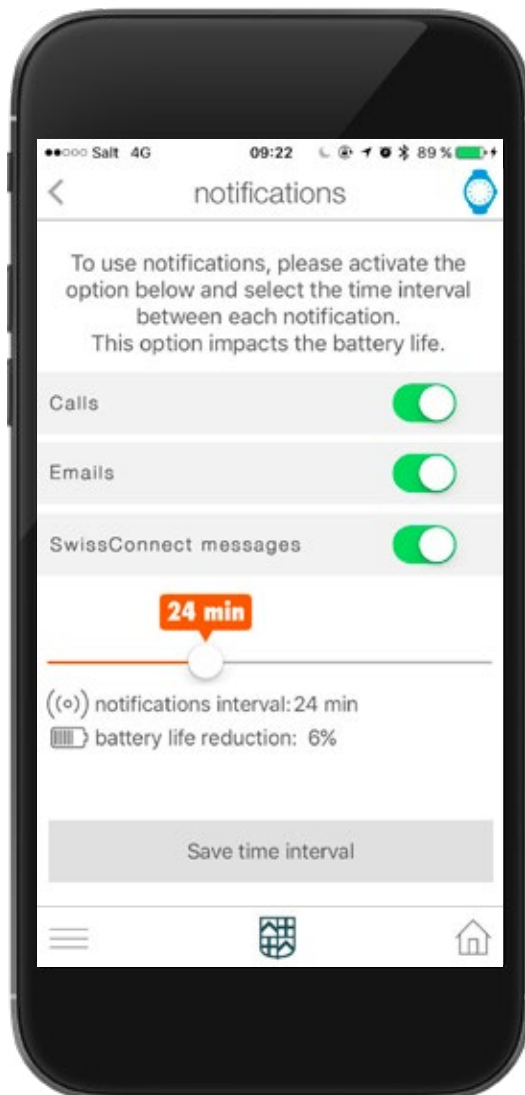


FREDERIQUE CONSTANT
GENEVE



NOTIFICATIONS

281/282 - NOTIFY



APPELS

LE CALIBRE VIBRERA LORSQU'UN APPEL MANQUÉ SERA DÉTECTÉ. LES AIGUILLES INDiquerONT LE PICTOGRAMME DES 2 HEURES DE LA MONTRE. UNE SEULE PRESSION SUR LA COURONNE, ET LES AIGUILLES REVIENDRONT À L'HEURE ACTUELLE.



MESSAGES

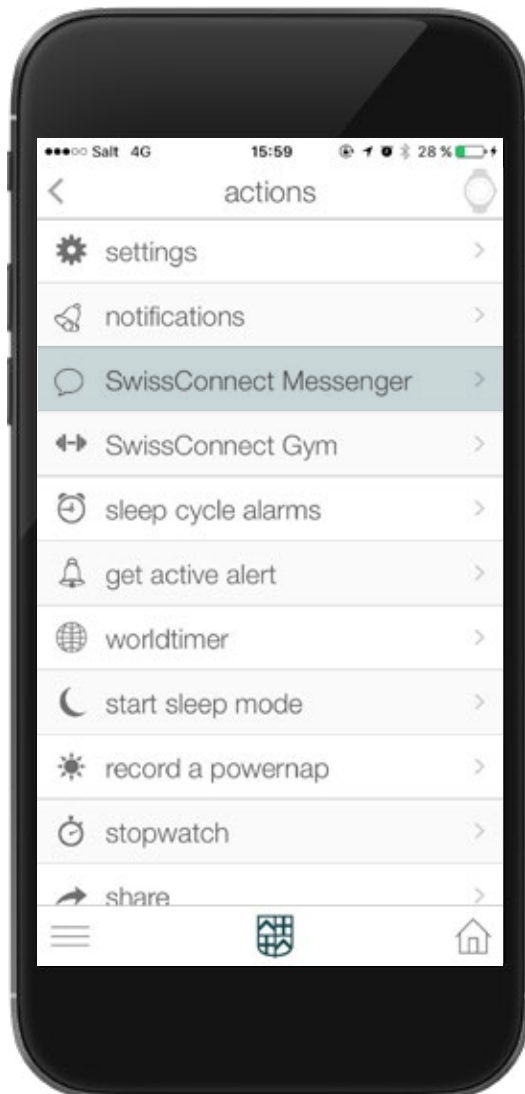
LE CALIBRE VIBRERA LORS DE LA RÉCÉPTION D'UN NOUVEAU MESSAGE. LES AIGUILLES INDiquerONT LE PICTOGRAMME DES 10 HEURES DE LA MONTRE. UNE SEULE PRESSION SUR LA COURONNE, ET LES AIGUILLES REVIENDRONT À L'HEURE ACTUELLE.



SWISS CONNECT MESS ENGER

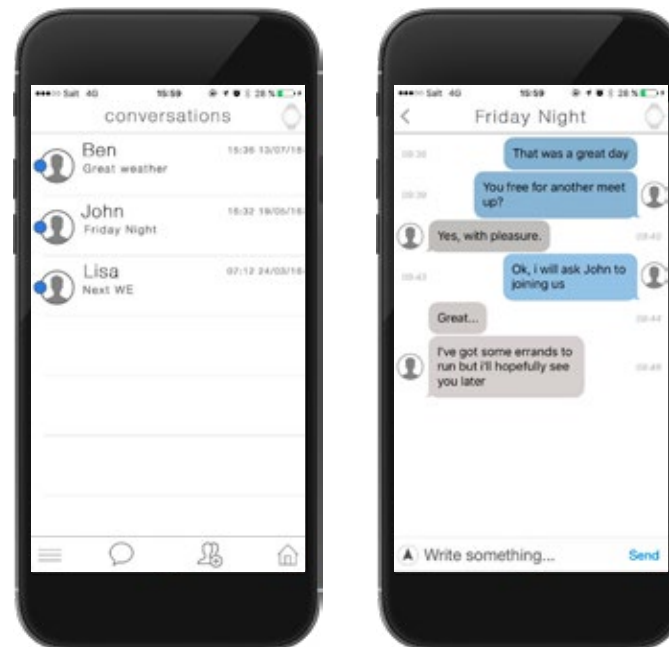
A PARTIR DU MENU PRINCIPAL
SÉLECTIONNER SWISSCONNECT
MESSENGER DANS L'APPLICATION
MMT-365

281/282 - NOTIFY



SWISSCONNECT MESSENGER

Swissconnect Messenger a été tout spécialement créer afin de donner un accès exclusif à la famille et aux amis du détenteur d'une horological smartwatch. par exemple, une mère et sa fille peuvent facilement communiquer et rester en contact en s'autorisant mutuellement a s'envoyer des alertes vibrantes à leur montre connectée.



Swissconnect Messenger fonctionne comme un simple application sms ou messenger. veuillez prendre connaissance des informations supplémentaire disponible sur leur site : www.swiss-connect.ch/messenger.



FONCTIONS



TOUJOURS À L'HEURE ET À LA DATE EXACTE

Inutile de régler l'heure et la date. En changeant de fuseau horaire, l'Horological Smartwatch Frédérique Constant se synchronise avec votre smartphone pour afficher l'heure exacte automatiquement.



SUIVI DE L'ACTIVITÉ

Enregistre le nombre de pas, les calories brûlées et la distance parcourue chaque jour.



CONTRÔLE DU SOMMEIL

Portez votre montre la nuit ou placez-la sous votre oreiller pour enregistrer des informations sur votre cycle de sommeil. Sleepmonitoring mémorise le temps que vous passez en sommeil profond, en sommeil léger ou éveillé(e).



FREDERIQUE CONSTANT
GENEVE



RÉVEIL INTELLIGENT

Programmez un réveil intelligent qui vous réveille à l'heure optimale en fonction de votre cycle de sommeil pour que vous soyez en pleine forme.



ALERTE GET-ACTIVE

Programmez une alerte qui vous rappelle de vous activer si vous restez immobile pendant trop longtemps. Personnalisez votre alerte Get-Active à partir de l'application MMT-365®



COACHING INTELLIGENT

Des suggestions, astuces et informations spécialement adaptées à vos objectifs d'activité et de sommeil.



WORLDTIMER

La nouvelle version inclut désormais une fonction Worldtimer, qui permet de visualiser le second fuseau horaire choisi.



FREDERIQUE CONSTANT
GENEVE



CLOUD

Restaurez toutes vos données, même si vous perdez votre montre ou votre téléphone portable. L'Horological Smartwatch conserve indépendamment vos données d'activité et de sommeil jusqu'à 30 jours sans aucune synchronisation avec votre téléphone. Une excellente façon de collecter et de garder vos données.



FREDERIQUE CONSTANT
GENEVE



DURÉE DE VIE DES BATTERIES 2+/4+ ANS

Votre Horological Smartwatch Frederique Constant est une montre issue de la pure tradition Suisse. Votre montre est équipée d'un mouvement électronique doté d'une batterie d'une durée de vie de deux ans pour les modèles FC2857/FC-281 et de quatre ans pour les modèles FC-282.



LE MOUVEMENT
AU CŒUR DU TEMPS

PLUS D'INFOS
frederiqueconstant.com/smartwatch



FREDERIQUE CONSTANT
GENEVE

MENTIONS LÉGALES





USA
CANADA

FREDERIQUE CONSTANT SA

Chemin du Champ-des-Filles, 32
1228 Plan-les-Ouates
Switzerland


FREDERIQUE CONSTANT
GENEVE

NOTE

Cet appareil a été testé et déclaré conforme aux limites imposées aux équipements numériques de la classe B, en vertu de la partie 15 des règles de la FCC. Ces limites sont conçues pour assurer une protection suffisante contre le brouillage dans les installations résidentielles. Cet appareil génère, utilise et peut émettre de l'énergie de radiofréquence et, s'il n'est pas installé et utilisé conformément aux instructions du fabricant, provoquer le brouillage de communications radio. Il n'est toutefois pas possible de garantir qu'une installation particulière ne provoquera pas de brouillage. Si cet appareil provoque un brouillage préjudiciable à la réception des signaux de radio ou de télévision, ce qui peut être vérifié en l'éteignant puis en le rallumant, nous conseillons à l'utilisateur de tenter de résoudre le problème et d'effectuer une ou plusieurs des manipulations suivantes :

- orienter différemment ou déplacer l'antenne de réception ;
- éloigner l'équipement du récepteur ;
- relier l'appareil à une prise d'un circuit différent de celui auquel est branché le récepteur ;
- consulter le fournisseur ou un technicien expérimenté pour obtenir de l'aide.

REMARQUE

Le présent appareil est conforme aux CNR d'Industrie Canada applicables aux appareils radio exempts de licence. L'exploitation est autorisée aux deux conditions suivantes :

1. l'appareil ne doit pas produire de brouillage, et
2. l'utilisateur de l'appareil doit accepter tout brouillage radioélectrique subi, même si le brouillage est susceptible d'en compromettre le fonctionnement.

REMARQUE :

es changements ou modifications apportés à cet appareil et qui n'ont pas été expressément autorisés par Frederique Constant SA peuvent annuler l'autorisation accordée par la FCC d'utiliser l'appareil.

EUROPE
CE

FREDERIQUE CONSTANT SA

Chemin du Champ-des-Filles, 32
1228 Plan-les-Ouates
Switzerland

Déclare, que le produit:

Erklärt, dass das Produkt : / Declares that the product: /
si dichiara che il prodotto:

HOROLOGICAL SMARTWATCH

FC-285X5B4/6 - FC-282X5B4/6 - FC-281X3ER2/6

**répond aux exigences essentielles du
Article 3 de la directive R&TTE 1999/5/EC ,
prévu qu'il soit utilisé selon sa destination,
et qu'il répond aux standards suivants :**

bei bestimmungsmäßiger Verwendung den grundlegenden
Anforderungen gemäß Artikel 3 der R&TTE-Richtlinie
1999/5/EG entspricht und daß die folgenden Normen
angewandt wurden:

complies with the essential requirements of Article 3 of the
R&TTE 1999/5/EC Directive, if used for its intended use
and that the following standards has been applied:

soddisfa tutti i requisiti secondo l'art. 3 della direttiva
R&TTE 1999/5/EC qualora venga utilizzato per l'uso
previsto e che le seguenti norme siano applicate:

A Genève, le 1er Octobre 2016

Lieu et date de la déclaration de conformité

(Ort und Datum der Konformitätserklärung)
(Place and date of the declaration of conformity)
(Luogo e data della dichiarazione di conformità)

Peter C. Stas

Nom et signature

(Name und Unterschrift)
(Name and signature)
(Nome, cognome e firma)

1. SANTÉ

(ARTICLE 3.1.A DE LA DIRECTIVE R&TTE)

Gesundheit (Artikel 3.1.a der R&TTE-Richtlinie)

Health (Article 3.1.a of the R&TTE Directive)

Salute (Articolo.3.1 a della Direttiva R&TTE)

STANDARD(S) APPLIQUÉ(S)

applied standard(s) / applied standard(s) / norma(e) applicata(e)

EN 62311:2008

2. SÉCURITÉ ÉLECTRIQUE

(ARTICLE 3.1.A DE LA DIRECTIVE R&TTE)

Sicherheit (Artikel 3.1.a der R&TTE-Richtlinie)

Safety (Article 3.1.a of the R&TTE Directive)

Sicurezza elettrica (Articolo 3.1 a della Direttiva R&TTE)

STANDARD(S) APPLIQUÉ(S)

applied standard(s) / applied standard(s) / norma(e) applicata(e)

EN 60950-1:2006 + A11:2009 + AC:2011 + A12:2001 + A1:2010

3. COMPATIBILITÉ ELECTROMAGNÉTIQUE

(ARTICLE 3.1.B DE LA DIRECTIVE R&TTE)

Elektromagnetische Verträglichkeit (Artikel 3.1.b der R&TTE-Richtlinie)

Electromagnetic compatibility (Article 3.1.b of the R&TTE Directive)

Compatibilità Elettromagnetica (Articolo 3.1 b della Direttiva R&TTE)

STANDARD(S) APPLIQUÉ(S)

applied standard(s) / applied standard(s) / norma(e) applicata(e)

EN 301 489-1 V1.9.2

EN 301 489-17 V2.2.1

4. EFFICACITÉ DU SPECTRE RADIO

(ARTICLE 3.2 DE LA DIRECTIVE R&TTE)

Effiziente Nutzung des Funkfrequenzspektrums (Artikel 3.2 der R&TTE-Richtlinie)

Efficient use of the radio (Article 3.2 of the R&TTE Directive)

Effettivo uso dello spettro radio (Articolo 3.2 della Direttiva R&TTE)

STANDARD(S) APPLIQUÉ(S)

applied standard(s) / applied standard(s) / norma(e) applicata(e)

EN 300 328 V1.8.1

SOUTH AFRICA



TA-2015/1103 / TA-2015/1104 / TA-2015/1105

AUSTRALIA





NOUVELLES FONCTIONNALITÉS

de temps en temps, nous allons rajouter des nouvelles fonctionnalités.

veuillez vous abonner à

www.frederiqueconstant.com/smartwatch/subscribe

qui vous permet de recevoir un email avec les nouveautés.

PLUS D'INFORMATIONS DISPONIBLES SUR NOTRE SITE :

www.frederiqueconstant.com