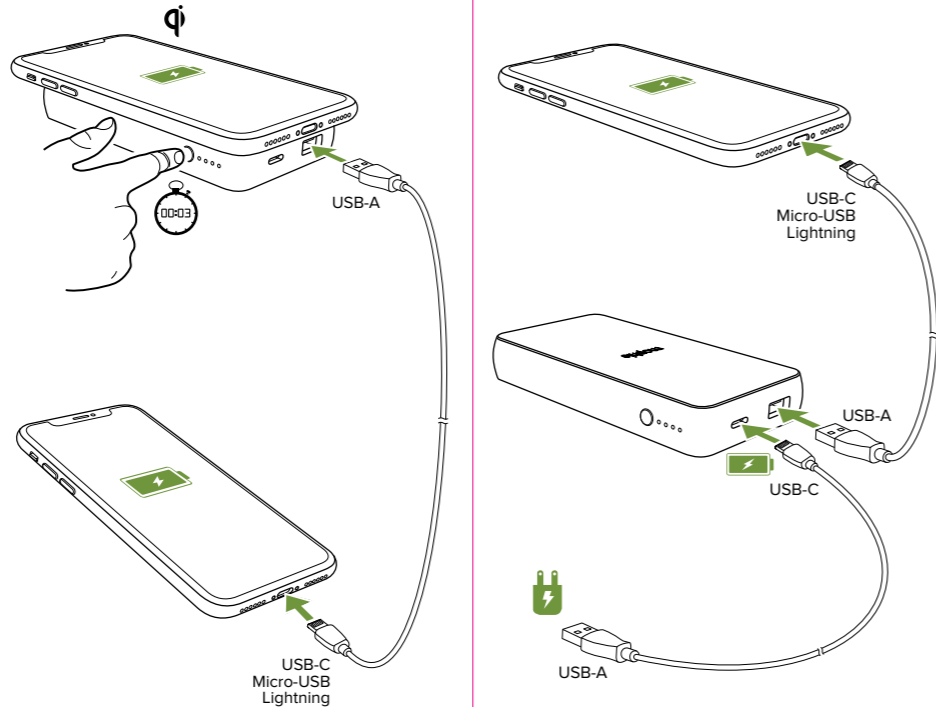




# mophie charge stream powerstation wireless

PWRSTION-WRLS-6K-AH

## QUICK START GUIDE



**⚠** If this device is accessible to or may be used by a minor, purchasing adult agrees to be solely responsible for providing supervision, instruction, and warnings. Purchaser agrees to defend, indemnify, and hold Manufacturer harmless for any claims or damages arising from unintended use or misuse by a minor.  
**⚠** All products have gone through a thorough quality assurance inspection. If you find that your device is excessively hot, emitting odor, is deformed, shredded, cut, or is experiencing or demonstrating an abnormal phenomenon, immediately stop all product use and contact Manufacturer.  
**⚠** Never dispose of batteries in the garbage. Disposal of batteries in the garbage is unlawful under state and federal environmental laws and regulations. Always take used batteries to your local battery-recycling center.  
**⚠** The device has been evaluated to meet general RF Exposure requirement. To maintain compliance with FCC's RF exposure guidelines, the distance must be at least 20 cm between the radiator and your body, and fully supported by the operating and installation configurations of transmitter and its antennas!

**Legal:** This product is meant for use only in conjunction with the appropriate device. Please consult your device packaging to determine whether this product is compatible with your particular device. Manufacturer is not responsible for any damages to any device incurred through the use of this product.

Manufacturer shall not in any way be liable to you or to any third party for any damages you or any third party may suffer as a result of use, intended or unintended, or misuse of this product in conjunction with any device or accessory other than the appropriate device for which this product is designed. Manufacturer will not be responsible for any damages you or any third party may suffer as a result of misuse of this product as outlined above. Purchaser agrees to defend, indemnify, and hold Manufacturer harmless for any claims or damages arising from unintended use or misuse, including use with an unintended device.

mophie, powerstation, charge stream, Stay Powerful, Power for all, the Qi e-circles design, and the mophie logo are trademarks of mophie inc. Lightning is a trademark of Apple Inc. The Qi symbol is a trademark of the Wireless Power Consortium. USB-C is a trademark of USB Implementers Forum. All rights reserved. Patents: mophie.com/patents.

This subject complies with part 15 of the FCC Rules and RSS-Gen of IC Rules. Operation is subject to the following two conditions: (1) This device may not cause harmful interference, and (2) this device must accept any interference received, including interference that may cause undesired operation.

**NOTE:** This equipment has been tested and found to comply with the limits for a Class B digital device, pursuant to part 15 of the FCC Rules. These limits are designed to provide reasonable protection against harmful interference in a residential installation. This equipment generates, uses, and can radiate radio frequency energy and, if not installed and used in accordance with the instructions, may cause harmful interference to radio communications. However, there is no guarantee that interference will not occur in a particular installation.

**If this equipment does cause harmful interference to radio or television reception, which can be determined by turning the equipment off and on, the user is encouraged to try to correct the interference by one or more of the following measures:**

- Reorient or relocate the receiving antenna.
- Increase the separation between the equipment and receiver.
- Connect the equipment into an outlet on a circuit different from that to which the receiver is connected.
- Consult the dealer or an experienced technician for help.

**CAUTION:** To comply with the limits of the Class B digital device, pursuant to Part 15 of the FCC Rules, this device must be used with certified peripherals and shielded cables. All peripherals must be shielded and grounded. Operation with non-certified peripherals or non-shielded cables may result in interference to radio or reception.

**MODIFICATION:** Any changes or modifications of this device could void the warranty.

**STATEMENT OF COMPLIANCE:** Hereby, ZAGG International declares that the radio equipment wireless charging pad is in compliance with Directive 2014/53/EU. The full text of the EU declaration of conformity is available at the following internet address: [http://www.mophie.com/ced\\_ted](http://www.mophie.com/ced_ted)

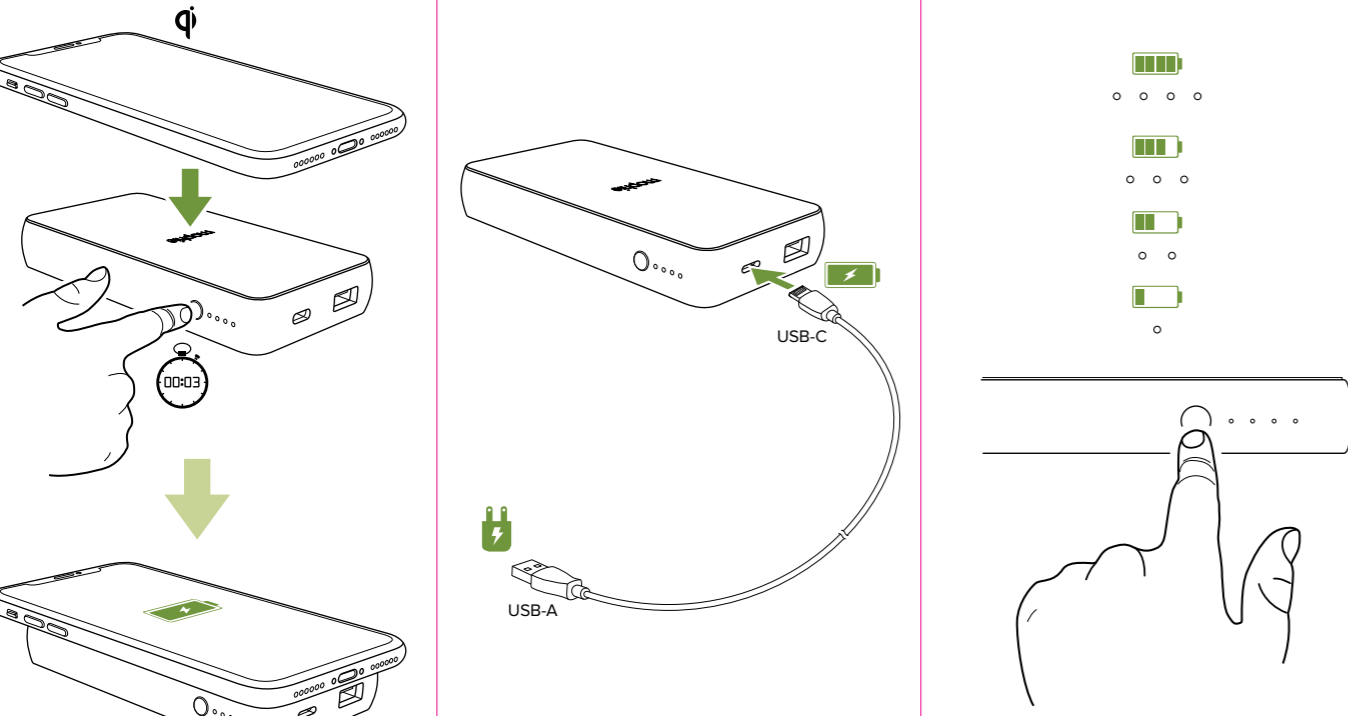
**WEEE DECLARATION:** All of our products are marked with the WEEE symbol; this indicates that this product must NOT be disposed of with other waste. Instead it is the user's responsibility to dispose of their waste electrical and electronic equipment by handing it over to an approved re-processor, or by returning it to mophie, inc. for reprocessing. For more information about where you can send your waste equipment for recycling, please contact mophie, inc. or one of your local distributors.

**FR** Garantie mophie s'engage à fabriquer des produits de la meilleure qualité possible. Pour plus de détails, ce produit est garanti 2 ans. Pour plus de détails concernant les conditions de la garantie et les exclusions, veuillez visiter : [mophie.com/garantie](http://mophie.com/garantie). Cette garantie n'invalide pas les recours légaux auxquels vous pourriez prétendre. Conservez une copie de votre facture comme preuve de votre achat. N'oubliez pas d'enregistrer votre produit sur [mophie.com](http://mophie.com). Un défaut d'enregistrement de votre produit et/ou l'absence de preuve d'achat peut annuler la garantie.

**Exclusions et limites** À l'exception de la garantie limitée expressément énoncée ou sous réserve de dispositions restreintes ou interdites par la loi applicable, mophie décline expressément toute autre garantie expresse ou implicite, y compris toute garantie liée à la qualité, la qualité marchande ou l'adaptabilité à un usage particulier, et vous reconnaissez spécifiquement que mophie ne sera pas tenu responsable de tout dommage spécifique, fortuit, indirect, punitif ou consécutif de quelque nature que ce soit sur un produit mophie. Par ailleurs, et sans limiter la généralité de ce qui précède, la garantie limitée ne couvre, sous aucune circonstance, les dommages matériels ou corporels, les dommages résultant de la négligence ou de toute propriété personnelle à l'intérieur ou à l'extérieur du produit mophie.

**Vous bénéficiez peut-être de droits de garantie supplémentaires en fonction de votre pays, État ou province. En outre, certains pays, États et provinces n'autorisent pas l'exclusion ou la limitation des dommages fortuits ou consécutifs ou les exclusions ou limitations sur la durée des garanties implicites, de sorte que ce qui précède peut ne pas s'appliquer à vous. Si une quelconque disposition de cette garantie est jugée illégale ou inéxecutable, ladite clause sera réputée dissociée et n'aura pas d'effet sur aucune des clauses restantes.**

**Service clientèle**  
Téléphone: 1-888-8mophie  
Numéro international: +1 (269) 743-1340  
Site Web: [www.mophie.com/cs](http://www.mophie.com/cs)



**Caution:** Don't charging your phone with wireless function. When you carry the product. Before Charge your Phone by wireless charger Please put the product on desktop at least 15cm away form your body.

**AVVERTENZA:** Per garantire la conformità ai limiti stabiliti per i dispositivi digitali di Classe B ai sensi della Parte 15 delle Norme FCC, questo dispositivo deve essere utilizzato con periferiche certificate e cavi schermati. Tutte le periferiche devono essere schermate e messe a terra. L'uso con periferiche non certificate o cavi non schermati può provocare interferenze alla ricezione radio-televisiva.

**MODIFICHE:** Qualsiasi cambiamento o modifica apportati a questo dispositivo può invalidare la garanzia.

**DICHIARAZIONE RAEE:** Tutti i nostri prodotti sono marchiati con il simbolo RAEE. Ciò indica che questo prodotto NON deve essere smaltito con altri rifiuti. Al contrario, è responsabilità dell'utente smaltire i suoi dispositivi elettrici ed elettronici consegnandoli a un riciclatore idoneo, o restituendoli a mophie, inc. per il riciclaggio. Per ulteriori informazioni riguardo i siti dove inviare i propri dispositivi di rifiuto per lo smaltimento, ti preghiamo di contattare mophie, inc o uno dei tuoi distributori locali.

**DE**

**Garantie**  
Wir bei mophie sind darauf bedacht, Produkte in der bestmöglichen Qualität herzustellen. Um dies sicherzustellen hat das Produkt eine zweijährige Garantie. Für die vollständigen Details bezüglich der Garantiebestimmungen und Ausnahmen besuchen Sie bitte: [mophie.com/warranty](http://mophie.com/warranty). Diese Garantie beinträchtigt keine eventuell bestehenden gesetzlichen Rechte. Bewahren Sie ein Exemplar Ihrer Quittung als Kaufbeleg auf. Achten Sie darauf, Ihr Produkt auf [mophie.com](http://mophie.com) zu registrieren. Wenn Sie Ihre Garantie nicht registrieren und/oder keinen Kaufbeleg vorlegen können, kann dadurch die Garantie verfallen.

**Haftungsausschluss und Haftungsbegrenzung**  
Mit Ausnahme der hierin beschriebenen beschränkten Haftung oder nach geltenden Gesetzen beschränktem oder verbottener Ausmaß, lehnt mophie jegliche und alle ausdrücklichen oder stillschweigenden Haftungen ab, inklusive Gewährleistung von Qualität, Gebrauchsfähigkeit oder Zweckmäßigkeit und Sie stimmen ausdrücklich zu, dass mophie nicht für besondere, zufällige, indirekte Schäden sowie Schadenersatz oder Folgeschäden irgendeines seiner Produkte haftbar ist. Darüber hinaus und ohne Einschränkung der grundsätzlichen Gültigkeit der vorhergehenden Ausschlüsse deckt die beschränkte Garantie unter keinen Umständen die Ersetzung oder die Kosten von elektronischen Geräten oder persönlichem Eigentum innerhalb oder außerhalb des mophie-Produkts ab.

Abhängig von Ihrem Land, Staat oder Provinz können Sie zusätzliche Gewährleistungsansprüche haben. Außerdem können einige Länder, Staaten und Provinzen den Ausschluss oder die Beschränkung von zufälligen- oder Folgeschäden oder den Ausschluss oder die Begrenzung der Dauer stillschweigender Garantien verbieten, warum oben genanntes eventuell nicht auf Sie zutrifft. Further, some countries, states and provinces do not allow the exclusion or limitation of incidental or consequential damages or exclusions or limitations on the duration of implied warranties, so the above may not apply to you. Sollte irgendeine Bestimmung in dieser Garantie sich als rechtswidrig, ungültig oder nicht durchsetzbar erweisen, soll sie als trennbar betrachtet werden ohne die Gültigkeit der verbleibenden Bestimmungen zu beeinträchtigen.

**Kundendienst**  
Telefon: 1-888-8mophie  
International: +1 (269) 743-1340  
Web: [www.mophie.com/cs](http://www.mophie.com/cs)

**EN**

**Garantie**  
mophie s'engage à fabriquer des produits de la meilleure qualité possible. Pour plus de détails, ce produit est garanti 2 ans. Pour plus de détails concernant les conditions de la garantie et les exclusions, veuillez visiter : [mophie.com/garantie](http://mophie.com/garantie). Cette garantie n'invalide pas les recours légaux auxquels vous pourriez prétendre. Conservez une copie de votre facture comme preuve de votre achat. N'oubliez pas d'enregistrer votre produit sur [mophie.com](http://mophie.com). Un défaut d'enregistrement de votre produit et/ou l'absence de preuve d'achat peut annuler la garantie.

**Exclusions et limites** À l'exception de la garantie limitée expressément énoncée ou sous réserve de dispositions restreintes ou interdites par la loi applicable, mophie décline expressément toute autre garantie expresse ou implicite, y compris toute garantie liée à la qualité, la qualité marchande ou l'adaptabilité à un usage particulier, et vous reconnaissez spécifiquement que mophie ne sera pas tenu responsable de tout dommage spécifique, fortuit, indirect, punitif ou consécutif de quelque nature que ce soit sur un produit mophie. Par ailleurs, et sans limiter la généralité de ce qui précède, la garantie limitée ne couvre, sous aucune circonstance, les dommages matériels ou corporels, les dommages résultant de la négligence ou de toute propriété personnelle à l'intérieur ou à l'extérieur du produit mophie.

**Vous bénéficiez peut-être de droits de garantie supplémentaires en fonction de votre pays, État ou province. En outre, certains pays, États et provinces n'autorisent pas l'exclusion ou la limitation des dommages fortuits ou consécutifs ou les exclusions ou limitations sur la durée des garanties implicites, de sorte que ce qui précède peut ne pas s'appliquer à vous. Si une quelconque disposition de cette garantie est jugée illégale ou inéxecutable, ladite clause sera réputée dissociée et n'aura pas d'effet sur aucune des clauses restantes.**

**Service clientèle**  
Téléphone: 1-888-8mophie  
Numéro international: +1 (269) 743-1340  
Site Web: [www.mophie.com/cs](http://www.mophie.com/cs)

**AVVERTENZA:** Per garantire la conformità ai limiti stabiliti per i dispositivi digitali di Classe B ai sensi della Parte 15 delle Norme FCC, questo dispositivo deve essere utilizzato con periferiche certificate e cavi schermati. Tutte le periferiche devono essere schermate e messe a terra. L'uso con periferiche non certificate o cavi non schermati può provocare interferenze alla ricezione radio-televisiva.

**MODIFICHE:** Qualsiasi cambiamento o modifica apportati a questo dispositivo può invalidare la garanzia.

**DICHIARAZIONE RAEE:** Tutti i nostri prodotti sono marchiati con il simbolo RAEE. Ciò indica che questo prodotto NON deve essere smaltito con altri rifiuti. Al contrario, è responsabilità dell'utente smaltire i suoi dispositivi elettrici ed elettronici consegnandoli a un riciclatore idoneo, o restituendoli a mophie, inc. per il riciclaggio. Per ulteriori informazioni riguardo i siti dove inviare i propri dispositivi di rifiuto per lo smaltimento, ti preghiamo di contattare mophie, inc o uno dei tuoi distributori locali.

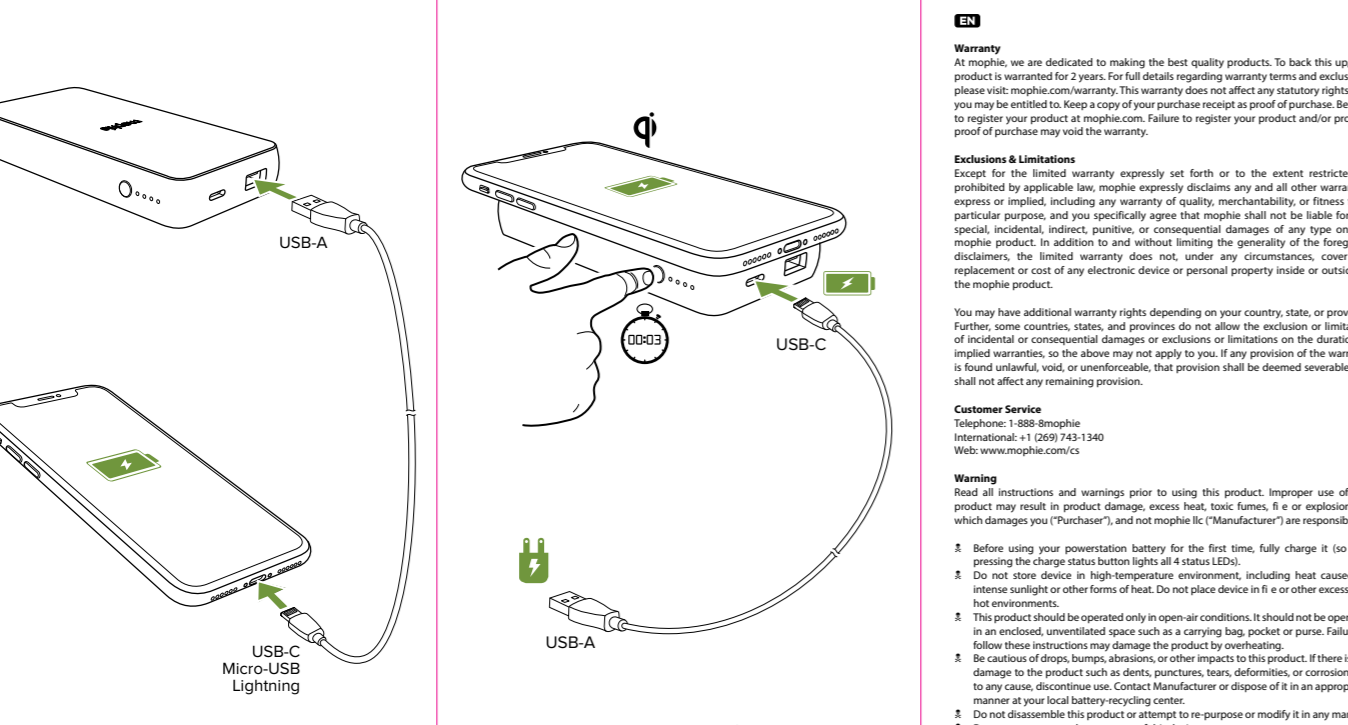
**DE**

**Garantie**  
Wir bei mophie sind darauf bedacht, Produkte in der bestmöglichen Qualität herzustellen. Um dies sicherzustellen hat das Produkt eine zweijährige Garantie. Für die vollständigen Details bezüglich der Garantiebestimmungen und Ausnahmen besuchen Sie bitte: [mophie.com/warranty](http://mophie.com/warranty). Diese Garantie beinträchtigt keine eventuell bestehenden gesetzlichen Rechte. Bewahren Sie ein Exemplar Ihrer Quittung als Kaufbeleg auf. Achten Sie darauf, Ihr Produkt auf [mophie.com](http://mophie.com) zu registrieren. Wenn Sie Ihre Garantie nicht registrieren und/oder keinen Kaufbeleg vorlegen können, kann dadurch die Garantie verfallen.

**Haftungsausschluss und Haftungsbegrenzung**  
Mit Ausnahme der hierin beschriebenen beschränkten Haftung oder nach geltenden Gesetzen beschränktem oder verbottener Ausmaß, lehnt mophie jegliche und alle ausdrücklichen oder stillschweigenden Haftungen ab, inklusive Gewährleistung von Qualität, Gebrauchsfähigkeit oder Zweckmäßigkeit und Sie stimmen ausdrücklich zu, dass mophie nicht für besondere, zufällige, indirekte Schäden sowie Schadenersatz oder Folgeschäden irgendeines seiner Produkte haftbar ist. Darüber hinaus und ohne Einschränkung der grundsätzlichen Gültigkeit der vorhergehenden Ausschlüsse deckt die beschränkte Garantie unter keinen Umständen die Ersetzung oder die Kosten von elektronischen Geräten oder persönlichem Eigentum innerhalb oder außerhalb des mophie-Produkts ab.

Abhängig von Ihrem Land, Staat oder Provinz können Sie zusätzliche Gewährleistungsansprüche haben. Außerdem können einige Länder, Staaten und Provinzen den Ausschluss oder die Beschränkung von zufälligen- oder Folgeschäden oder den Ausschluss oder die Begrenzung der Dauer stillschweigender Garantien verbieten, warum oben genanntes eventuell nicht auf Sie zutrifft. Further, some countries, states and provinces do not allow the exclusion or limitation of incidental or consequential damages or exclusions or limitations on the duration of implied warranties, so the above may not apply to you. Sollte irgendeine Bestimmung in dieser Garantie sich als rechtswidrig, ungültig oder nicht durchsetzbar erweisen, soll sie als trennbar betrachtet werden ohne die Gültigkeit der verbleibenden Bestimmungen zu beeinträchtigen.

**Kundendienst**  
Telefon: 1-888-8mophie  
International: +1 (269) 743-1340  
Web: [www.mophie.com/cs](http://www.mophie.com/cs)



**Caution:** Don't charging your phone with wireless function. When you carry the product. Before Charge your Phone by wireless charger Please put the product on desktop at least 15cm away form your body.

**AVVERTENZA:** Per garantire la conformità ai limiti stabiliti per i dispositivi digitali di Classe B ai sensi della Parte 15 delle Norme FCC, questo dispositivo deve essere utilizzato con periferiche certificate e cavi schermati. Tutte le periferiche devono essere schermate e messe a terra. L'uso con periferiche non certificate o cavi non schermati può provocare interferenze alla ricezione radio-televisiva.

**MODIFICHE:** Qualsiasi cambiamento o modifica apportati a questo dispositivo può invalidare la garanzia.

**DICHIARAZIONE RAEE:** Tutti i nostri prodotti sono marchiati con il simbolo RAEE. Ciò indica che questo prodotto NON deve essere smaltito con altri rifiuti. Al contrario, è responsabilità dell'utente smaltire i suoi dispositivi elettrici ed elettronici consegnandoli a un riciclatore idoneo, o restituendoli a mophie, inc. per il riciclaggio. Per ulteriori informazioni riguardo i siti dove inviare i propri dispositivi di rifiuto per lo smaltimento, ti preghiamo di contattare mophie, inc o uno dei tuoi distributori locali.

**DE**

**Garantie**  
Wir bei mophie sind darauf bedacht, Produkte in der bestmöglichen Qualität herzustellen. Um dies sicherzustellen hat das Produkt eine zweijährige Garantie. Für die vollständigen Details bezüglich der Garantiebestimmungen und Ausnahmen besuchen Sie bitte: [mophie.com/warranty](http://mophie.com/warranty). Diese Garantie beinträchtigt keine eventuell bestehenden gesetzlichen Rechte. Bewahren Sie ein Exemplar Ihrer Quittung als Kaufbeleg auf. Achten Sie darauf, Ihr Produkt auf [mophie.com](http://mophie.com) zu registrieren. Wenn Sie Ihre Garantie nicht registrieren und/oder keinen Kaufbeleg vorlegen können, kann dadurch die Garantie verfallen.

**Haftungsausschluss und Haftungsbegrenzung**  
Mit Ausnahme der hierin beschriebenen beschränkten Haftung oder nach geltenden Gesetzen beschränktem oder verbottener Ausmaß, lehnt mophie jegliche und alle ausdrücklichen oder stillschweigenden Haftungen ab, inklusive Gewährleistung von Qualität, Gebrauchsfähigkeit oder Zweckmäßigkeit und Sie stimmen ausdrücklich zu, dass mophie nicht für besondere, zufällige, indirekte Schäden sowie Schadenersatz oder Folgeschäden irgendeines seiner Produkte haftbar ist. Darüber hinaus und ohne Einschränkung der grundsätzlichen Gültigkeit der vorhergehenden Ausschlüsse deckt die beschränkte Garantie unter keinen Umständen die Ersetzung oder die Kosten von elektronischen Geräten oder persönlichem Eigentum innerhalb oder außerhalb des mophie-Produkts ab.

Abhängig von Ihrem Land, Staat oder Provinz können Sie zusätzliche Gewährleistungsansprüche haben. Außerdem können einige Länder, Staaten und Provinzen den Ausschluss oder die Beschränkung von zufälligen- oder Folgeschäden oder den Ausschluss oder die Begrenzung der Dauer stillschweigender Garantien verbieten, warum oben genanntes eventuell nicht auf Sie zutrifft. Further, some countries, states and provinces do not allow the exclusion or limitation of incidental or consequential damages or exclusions or limitations on the duration of implied warranties, so the above may not apply to you. Sollte irgendeine Bestimmung in dieser Garantie sich als rechtswidrig, ungültig oder nicht durchsetzbar erweisen, soll sie als trennbar betrachtet werden ohne die Gültigkeit der verbleibenden Bestimmungen zu beeinträchtigen.

**Kundendienst**  
Telefon: 1-888-8mophie  
International: +1 (269) 743-1340  
Web: [www.mophie.com/cs](http://www.mophie.com/cs)

**AVVERTENZA:** Per garantire la conformità ai limiti stabiliti per i dispositivi digitali di Classe B ai sensi della Parte 15 delle Norme FCC, questo dispositivo deve essere utilizzato con periferiche certificate e cavi schermati. Tutte le periferiche devono essere schermate e messe a terra. L'uso con periferiche non certificate o cavi non schermati può provocare interferenze alla ricezione radio-televisiva.

**MODIFICHE:** Qualsiasi cambiamento o modifica apportati a questo dispositivo può invalidare la garanzia.

**DICHIARAZIONE RAEE:** Tutti i nostri prodotti sono marchiati con il simbolo RAEE. Ciò indica che questo prodotto NON deve essere smaltito con altri rifiuti. Al contrario, è responsabilità dell'utente smaltire i suoi dispositivi elettrici ed elettronici consegnandoli a un riciclatore idoneo, o restituendoli a mophie, inc. per il riciclaggio. Per ulteriori informazioni riguardo i siti dove inviare i propri dispositivi di rifiuto per lo smaltimento, ti preghiamo di contattare mophie, inc o uno dei tuoi distributori locali.

**DE**

**Garantie**  
Wir bei mophie sind darauf bedacht, Produkte in der bestmöglichen Qualität herzustellen. Um dies sicherzustellen hat das Produkt eine zweijährige Garantie. Für die vollständigen Details bezüglich der Garantiebestimmungen und Ausnahmen besuchen Sie bitte: [mophie.com/warranty](http://mophie.com/warranty). Diese Garantie beinträchtigt keine eventuell bestehenden gesetzlichen Rechte. Bewahren Sie ein Exemplar Ihrer Quittung als Kaufbeleg auf. Achten Sie darauf, Ihr Produkt auf [mophie.com](http://mophie.com) zu registrieren. Wenn Sie Ihre Garantie nicht registrieren und/oder keinen Kaufbeleg vorlegen können, kann dadurch die Garantie verfallen.

**Haftungsausschluss und Haftungsbegrenzung**  
Mit Ausnahme der hierin beschriebenen beschränkten Haftung oder nach geltenden Gesetzen beschränktem oder verbottener Ausmaß, lehnt mophie jegliche und alle ausdrücklichen oder stillschweigenden Haftungen ab, inklusive Gewährleistung von Qualität, Gebrauchsfähigkeit oder Zweckmäßigkeit und Sie stimmen ausdrücklich zu, dass mophie nicht für besondere, zufällige, indirekte Schäden sowie Schadenersatz oder Folgeschäden irgendeines seiner Produkte haftbar ist. Darüber hinaus und ohne Einschränkung der grundsätzlichen Gültigkeit der vorhergehenden Ausschlüsse deckt die beschränkte Garantie unter keinen Umständen die Ersetzung oder die Kosten von elektronischen Geräten oder persönlichem Eigentum innerhalb oder außerhalb des mophie-Produkts ab.

Abhängig von Ihrem Land, Staat oder Provinz können Sie zusätzliche Gewährleistungsansprüche haben. Außerdem können einige Länder, Staaten und Provinzen den Ausschluss oder die Beschränkung von zufälligen- oder Folgeschäden oder den Ausschluss oder die Begrenzung der Dauer stillschweigender Garantien verbieten, warum oben genanntes eventuell nicht auf Sie zutrifft. Further, some countries, states and provinces do not allow the exclusion or limitation of incidental or consequential damages or exclusions or limitations on the duration of implied warranties, so the above may not apply to you. Sollte irgendeine Bestimmung in dieser Garantie sich als rechtswidrig, ungültig oder nicht durchsetzbar erweisen, soll sie als trennbar betrachtet werden ohne die Gültigkeit der verbleibenden Bestimmungen zu beeinträchtigen.

**Kundendienst**  
Telefon: 1-888-8mophie  
International: +1 (269) 743-1340  
Web: [www.mophie.com/cs](http://www.mophie.com/cs)

**SPECIAL INSTRUCTIONS:**

- ReVAZ\_06B
- Reduced deline to fit in tray

**COLORS:**

- Black
- Pantone Cool 8 C

**PROJECT:** PWRSTION-WRLS-6K | OSG

**DIMENSIONS:** 330mm x 384mm  
Foldeca: 64mm x 10mm

**BLEED:** 0

**CREATIVE/PRODUCTION ARTIST:** Bonnie

**PKM:** Fred

**DATE:** June 11, 2018 5:52 PM

**REV:** A

**ARENA:** 314-00180

**mophie**

PWRSTION-WRLS-6K | Quick Start Guide  
English, French, Italian, German, Spanish, Portuguese, Russian, Turkish, Japanese, Korean,  
Simplified Chinese & Traditional Chinese.

