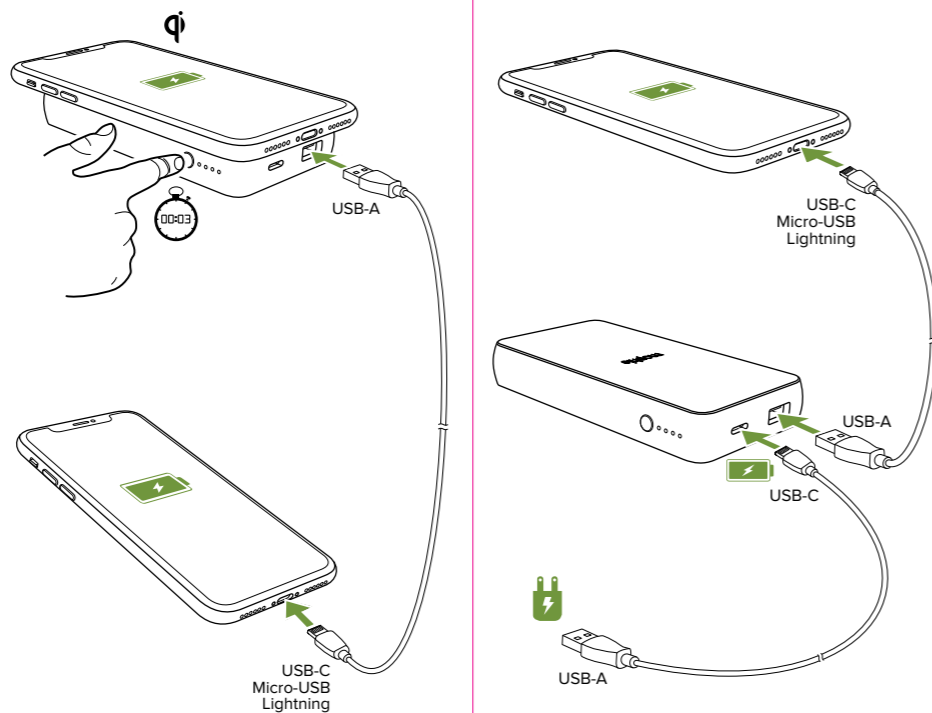




mophie charge stream powerstation wireless XL

PWRSTION-WRLS-10K-AH

QUICK START GUIDE



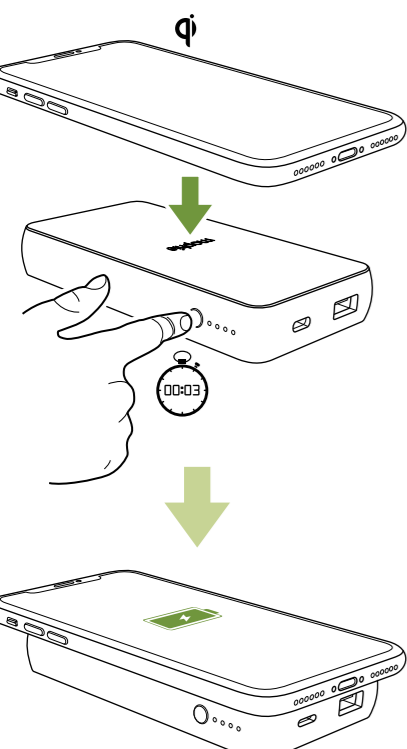
If this device is accessible to or may be used by a minor, purchasing adult agrees to be solely responsible for providing supervision, instruction, and warnings. Purchaser agrees to defend, indemnify, and hold Manufacturer harmless for any claims or damages arising from unintended use or misuse by a minor.

Legal: This product is meant for use only in conjunction with the appropriate device. Please consult your device packaging to determine whether this product is compatible with your particular device. Manufacturer is not responsible for any damages to any device incurred through the use of this product.

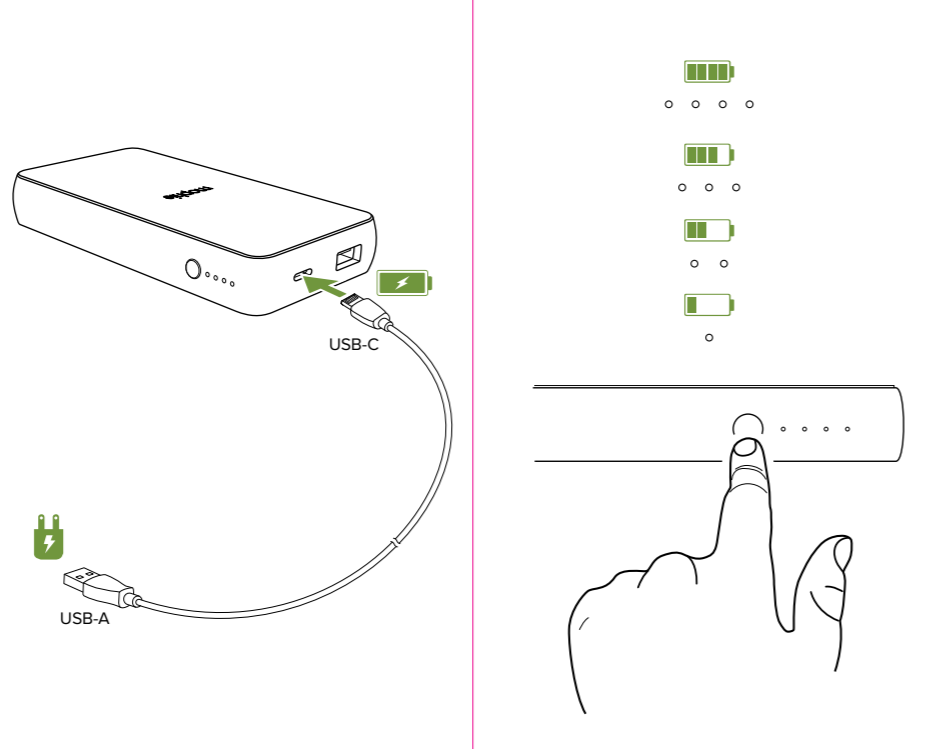
NOTE: This equipment has been tested and found to comply with the limits for a Class B digital device, pursuant to part 15 of the FCC Rules. These limits are designed to provide reasonable protection against harmful interference in a residential installation.

If this equipment does cause harmful interference to radio or television reception, which can be determined by turning the equipment off and on, the user is encouraged to try to correct the interference by one or more of the following measures:

- Reorient or relocate the receiving antenna.
Increase the separation between the equipment and receiver.
Connect the equipment into an outlet on a circuit different from that to which the receiver is connected.
Consult the dealer or an experienced technician for help.



Caution: Don't charge your phone with wireless function. When you carry the product. Before Charge your Phone by wireless charger Please put the product on desktop, at least 20cm away form your body.



CAUTION: To comply with the limits of the Class B digital device, pursuant to Part 15 of the FCC Rules, this device must be used with certified peripherals and shielded cables. All peripherals must be shielded and grounded. Operation with non-certified peripherals or non-shielded cables may result in interference to radio or reception.

MODIFICATION: Any changes or modifications of this device could void the warranty. STATEMENT OF COMPLIANCE: Hereby, ZAGG International declares that the radio equipment wireless charging pad is in compliance with Directive 2014/53/EU.

WEEE DECLARATION: All of our products are marked with the WEEE symbol; this indicates that this product must NOT be disposed of with other waste. Instead it is the user's responsibility to dispose of their waste electrical and electronic equipment by handing it over to an approved re-processor, or by returning it to mophie, inc. for reprocessing.

FR

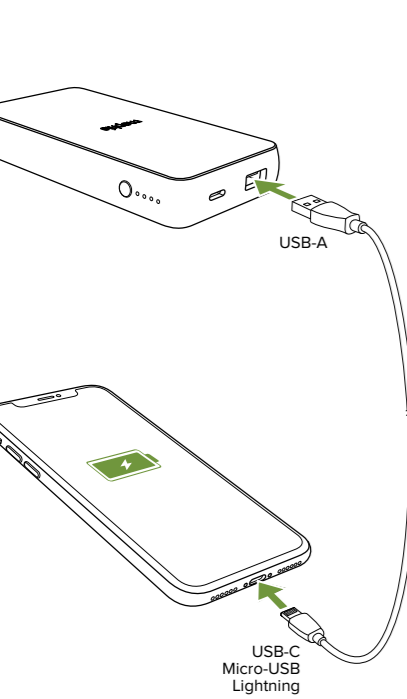
Garantie mophie s'engage à fabriquer des produits de la meilleure qualité possible. Pour plus de fiabilité, ce produit est garanti 2 ans. Pour plus de détails concernant les conditions de la garantie et les exclusions, veuillez visiter : mophie.com/garantie.

EN

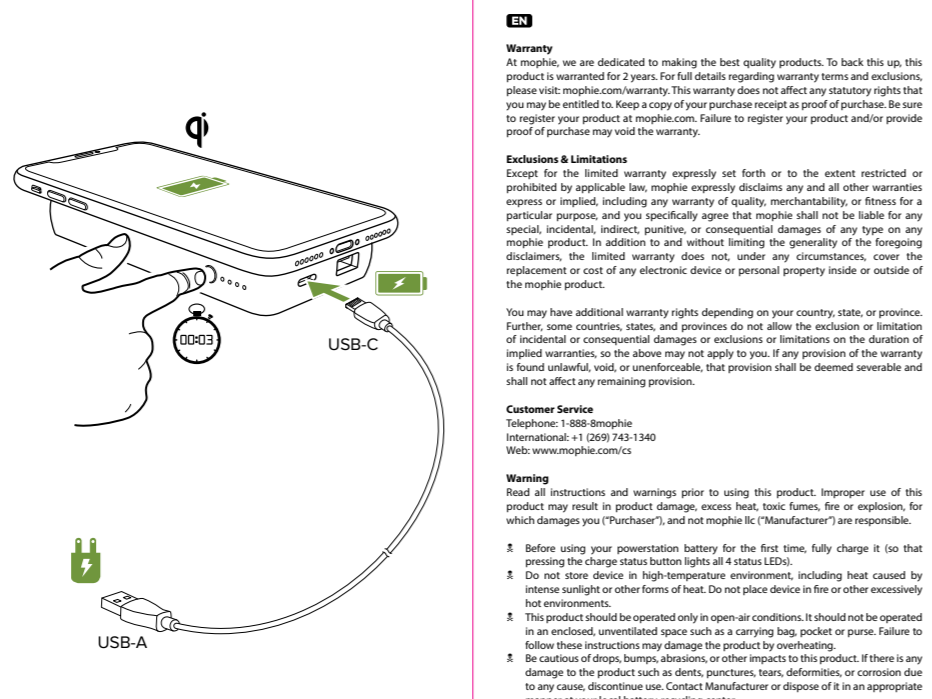
Exclusions et limites À l'exception de la garantie limitée expressément énoncée ou sous réserve de dispositions restreintes ou interdites par la loi applicable, mophie décline expressément toute autre garantie expresse ou implicite, y compris toute garantie liée à la qualité, la qualité marchande ou l'adéquation à un usage particulier.

Vous bénéficiez peut-être de droits de garantie supplémentaires en fonction de votre pays, État ou province. En outre, certains pays, États et provinces n'autorisent pas l'exclusion ou la limitation des dommages fortuits ou consécutifs ou les exclusions ou limitations sur la durée des garanties implicites, de sorte que ce qui précède peut ne pas s'appliquer à vous.

Service clientèle Téléphone: 1-888-8mophie Numéro international: +1 (269) 743-1340 Site Web: www.mophie.com/cs



Caution: Don't charging your phone with wireless function. When you carry the product. Before Charge your Phone by wireless charger Please put the product on desktop, at least 15cm away form your body.



Avvertimento Leggere attentamente le istruzioni e l'insieme degli avvertimenti prima di utilizzare il prodotto. Una errata utilizzazione del prodotto può provocare danni e lesioni.

Avant d'utiliser votre batterie pour la première fois, rechargez-la entièrement (de sorte qu'un appuyant sur le bouton d'allumage, les 4 LED cessent de clignoter).

La batterie powerstation doit être utilisée uniquement dans un environnement aéré. Ne la faites pas fonctionner dans un espace confiné non ventilé, tel qu'une sacochette, une poche ou un sac à main.

Vous pouvez bénéficier de droits de garantie supplémentaires en fonction de votre pays, État ou province. En outre, certains pays, États et provinces n'autorisent pas l'exclusion ou la limitation des dommages fortuits ou consécutifs ou les exclusions ou limitations sur la durée des garanties implicites, de sorte que ce qui précède peut ne pas s'appliquer à vous.

Customer Service Telephone: 1-888-8mophie International: +1 (269) 743-1340 Web: www.mophie.com/cs

Warning Read all instructions and warnings prior to using this product. Improper use of this product may result in product damage, excess heat, toxic fumes, fire or explosion, for which damages you ("Purchaser"), and not mophie llc ("Manufacturer") are responsible.

Before using your powerstation battery for the first time, fully charge it (so that pressing the charge status button lights all 4 status LEDs).

This product should be operated only in open-air conditions. It should not be operated in an enclosed, unventilated space such as a carrying bag, pocket or purse.

mophie, powerstation, charge stream, Stay Powerful, Power for all, les cinq cercles et le logo mophie sont des marques de mophie inc. Lightning est une marque d'Apple Inc. Le symbole « Qi » est une marque de commerce de Wireless Power Consortium. USB-C est une marque déposée de USB Implementers Forum. Tous droits réservés. Brevets : mophie.com/patents.

Cet appareil est conforme à la partie 15 des directives FCC et aux spécifications RSS-Gen de la réglementation IC. Son fonctionnement est soumis aux deux conditions suivantes : (1) cet appareil ne doit pas provoquer d'interférences dangereuses ; et (2) cet appareil doit accepter toute interférence reçue, y compris celles pouvant causer un fonctionnement indésirable.

REMARQUE : Cet équipement a été testé et jugé conforme aux limites établies pour un appareil numérique de classe B, conformément à la partie 15 des directives de la FCC. Ces limites ont pour objet d'assurer une protection raisonnable contre les interférences dangereuses dans une installation résidentielle.

Si cet équipement provoque des interférences néfastes à la réception de la radio ou de la télévision (ce qui se vérifie en allumant et en éteignant l'appareil), l'utilisateur pourra tenter de corriger ces interférences en appliquant une ou plusieurs des mesures suivantes :

- Reorienter ou déplacer l'antenne de réception.
Augmenter la distance entre l'équipement et le récepteur.
Brancher l'équipement à une prise d'un circuit différent de celui sur lequel est branché le récepteur.
Consulter le revendeur ou un technicien expérimenté pour obtenir de l'aide.

ATTENTION: Pour respecter les limites de l'appareil numérique de Classe B, et conformément à la partie 15 des directives de la FCC, cet appareil doit être utilisé avec des câbles blindés et des périphériques certifiés.

MODIFICATION : Toute(s) changement ou modification de cet appareil peut entraîner l'annulation de la garantie. DÉCLARATION DEEE: Tous nos produits sont marqués du symbole DEEE ; ceci implique que le présent produit ne doit PAS être éliminé avec les autres déchets.

IT

Garanzia L'obiettivo di mophie è realizzare prodotti della migliore qualità. A tale scopo, questo prodotto è garantito per 2 anni. Per i dettagli completi riguardo i termini e le esclusioni di garanzia, ti preghiamo di visitare la pagina: mophie.com/warranty.

come prova di acquisto. Assicurati di registrare il prodotto su mophie.com. La mancata registrazione del prodotto e/o presentazione della prova di acquisto può invalidare la garanzia.

Esclusioni e limitazioni

Tranne che per la garanzia limitata espressamente enuncata o nella misura ristretta o proibita dalla legge applicabile, mophie declina espressamente tutte le garanzie di qualsiasi tipo, esplicite o implicite, inclusa qualsiasi garanzia di qualità, commerciabilità o idoneità a un particolare scopo, e tu accetti nello specifico che mophie non dovrà essere ritenuta responsabile per alcun danno speciale, incidentale, indiretto, punitivo o consequenziale di nessun tipo su qualsiasi prodotto di mophie.

Potresti godere di diritti di garanzia aggiuntivi a seconda del tuo paese o della tua regione. Inoltre, alcuni paesi o regioni non permettono l'esclusione o la limitazione dei danni incidentali o consequenziali, o le esclusioni o limitazioni riguardo la durata delle garanzie sottintese, pertanto quanto enuncato in precedenza potrebbe non essere applicabile. Se qualsiasi disposizione della garanzia viene definita illegittima, nulla o inapplicabile, quella disposizione dovrà essere considerata separabile e non dovrà condizionare alcuna disposizione rimanente.

Servizio Clienti

Teléfono: 1-888-8mophie Internacional: +1 (269) 743-1340 Web: www.mophie.com/cs

Avvertenza

Prima di utilizzare il prodotto, leggere tutte le istruzioni e le norme di sicurezza. L'utilizzo improprio del prodotto può causare danni, surriscaldamento, esalazioni tossiche, incendi o esplosioni per i quali l'Acquirente sarà ritenuto unico responsabile; tali danni non potranno essere imputati a mophie, llc (il "Produttore").

- Prima di utilizzare la batteria powerstation per la prima volta, procedere a una ricarica completa (premeendo il pulsante di stato tutti i 4 LED dovranno essere accesi).
Non conservare il dispositivo in ambienti molto caldi, né alla luce diretta del sole. Non gettare il dispositivo nel fuoco o in esplosioni a temperature eccessivamente elevate.
La batteria powerstation deve essere utilizzata solo in ambienti aerati. Non utilizzarla in ambienti chiusi o spazi non ventilati come borse, tasche o borselli. Il mancato rispetto di queste istruzioni può provocare danni alla batteria powerstation dovuti al surriscaldamento.
Evitare di esporre il dispositivo a cadute, urti, graffi o altri tipi di impatto. Nel caso in cui, per qualsiasi motivo, il dispositivo dovesse presentare danni quali ammaccature, fori, lacerazioni, deformità o zone corrose, sarà necessario interrompere l'uso. Contattare il Produttore o smaltirlo in maniera adeguata presso un centro di riciclaggio locale.
Non tentare di sostituire alcuna parte di questo dispositivo.
Non tentare di smontare il dispositivo né di ripararlo o modificarlo in alcun modo.
Per dubbi e istruzioni sulle varie modalità di carica del prodotto, fare riferimento alle illustrazioni di questo Manuale utente.
Se il dispositivo è destinato a un minore, l'adulto Acquirente accetta di fornire al minore le istruzioni dettagliate e avvertenze prima dell'utilizzo del prodotto. Le conseguenze derivanti dal mancato rispetto di questo punto sono imputabili esclusivamente all'Acquirente, che accetta di sollevare il Produttore da qualsiasi responsabilità relativa a un utilizzo non intenzionale proprio o improprio da parte di un minore.

AVVERTENZA: Per garantire la conformità ai limiti stabiliti per i dispositivi digitali di Classe B ai sensi della Parte 15 delle Norme FCC, questo dispositivo deve essere utilizzato con periferiche certificate e cavi schermati. Tutte le periferiche devono essere schermate e messe a terra. L'uso con periferiche non certificate o cavi non schermati può provocare interferenze alla ricezione radio-televisiva.

MODIFICHE: Qualsiasi cambiamento o modifica apportati a questo dispositivo può invalidare la garanzia.

DE

DICHARAZIONE RAEE: Tutti i nostri prodotti sono marchiati con il simbolo RAEE. Ciò indica che questo prodotto NON deve essere smaltito con altri rifiuti. Al contrario, è responsabilità dell'utente smaltire i suoi dispositivi elettrici ed elettronici consegnandoli a un riciclonizzatore, o restituendoli a mophie, inc. per il riciclonamento. Per ulteriori informazioni riguardo i siti dove inviare i propri dispositivi di rifiuto per lo smaltimento, ti preghiamo di contattare mophie, inc o uno dei tuoi distributori locali.

Garantie

Wir bei mophie sind darauf bedacht, Produkte in der bestmöglichen Qualität herzustellen. Um dies sicherzustellen hat das Produkt eine zweijährige Garantie. Für die vollständigen Details bezüglich der Garantiebestimmungen und Ausnahmen besuchen Sie bitte: mophie.com/warranty.

Haftungsausschluss und Haftungsbegrenzung Mit Ausnahme der hierin beschriebenen begrenzten Haftung oder nach geltenden Gesetzen beschränktem oder verbotem Ausmaß, lehnt mophie jegliche und alle ausdrücklichen oder stillschweigenden Haftungen ab, inklusive Gewährleistung von Qualität, Gebrauchsfähigkeit oder Zweckbindung und Sie stimmen ausdrücklich zu, dass mophie nicht für besondere, zufällige, indirekte Schäden sowie Schadenersatz oder Folgeschäden irgendeines seiner Produkte haftbar ist.

Abhängig von Ihrem Land, Staat oder Provinz können Sie zusätzliche Gewährleistungsansprüche haben. Außerdem können einige Länder, Staaten und Provinzen den Ausschluss oder die Beschränkung von zufälligen- oder Folgeschäden oder den Ausschluss oder die Begrenzung der Dauer stillschweigender Garantien verbieten, warum oben genanntes eventuell nicht auf Sie zutrifft. Further, some countries, states and provinces do not allow the exclusion or limitation of incidental or consequential damages or exclusions or limitations on the duration of implied warranties, so the above may not apply to you.

Kundendienst Telefon: 1-888-8mophie International: +1 (269) 743-1340 Web: www.mophie.com/cs

Warnhinweise Lesen Sie vor dem Benutzen dieses Produkts alle Anweisungen und Warnhinweise. Unschonemäßige Nutzung dieses Produkts kann zur Beschädigung des Produkts, Überhitzung, giftigen Dämpfen, Feuer und Explosionen führen; für diese Schäden sind Sie („Käufer“) und nicht mophie, llc („Hersteller“) verantwortlich.

- Bevor Sie den powerstation-Akku zum ersten Mal verwenden, laden Sie ihn vollständig auf (sodass beim Drücken der Ladestatustaste alle vier Status-LEDs aufleuchten).
Bewahren Sie das Gerät nicht in einer Umgebung mit hoher Temperatur auf, einschließlich Erwärmung durch intensive Sonneneinstrahlung oder andere Formen von Wärmequellen. Legen Sie das Gerät nicht in Feuer oder in eine übermäßig helle Umgebung.
Der powerstation-Akku darf nur mit guter Belüftung betrieben werden. Es sollte nicht in einem geschlossenen, unbelüfteten Raum, beispielsweise in einer Tragetasche, einer Hosentasche oder einer Handtasche, betrieben werden. Die Nichtbeachtung dieser Anweisungen kann durch Überhitzung zu Schäden am powerstation-Akku führen.
Schützen Sie das Gerät vor Stürzen, Stoßen, Abnutzung und sonstigen Schäden. Verwenden Sie das Gerät nicht länger, wenn Sie daran Dellen, Einrisse, Einstiche, Risse, Deformationen oder Korrosion welcher Ursache auch immer feststellen. Kontaktieren Sie den Hersteller oder entsorgen Sie den Akku ordnungsgemäß bei einer öffentlichen Sammelstelle in Ihrer Nähe.
Zerlegen Sie dieses Gerät nicht und versuchen Sie nicht, es anderweitig zu nutzen oder zu modifizieren.
Versuchen Sie nicht, Teile dieses Geräts zu ersetzen.
Bei Fragen oder für Anweisungen zu den verschiedenen Möglichkeiten, dieses Gerät zu laden, beachten Sie die Illustrationen in dieser Kurzanleitung.
Wenn das Gerät vom Käufer zur Nutzung durch einen minderjährigen Benutzer erworben wird, verpflichtet sich der den Kauf tätige/die Erwähnte dazu, dem Minderjährigen vor der Nutzung des Geräts die Anleitungen und die Warnhinweise zu erklären. Geschieht dies nicht, liegt dies vollständig in der Verantwortung des Käufers, der sich dazu verpflichtet, den Hersteller von Ansprüchen aus nicht vorgesehener Nutzung/Missbrauch durch Minderjährige freizustellen.
Alle Produkte haben eine umfassende Qualitätsprüfung durchlaufen. Wenn Ihr Gerät übermäßig heiß wird, Gerüche absondert, verformt oder abgenutzt ist oder Schritte bzw. andere Beschädigungen aufweist, stellen Sie die Nutzung sofort ein und wenden Sie sich an den Hersteller.
Entsorgen Sie Akkus niemals im Hausmüll. Das Entsorgen von Akkus im Hausmüll verstößt gegen Bundes- und Staatsgesetze und verschlemt zum Umweltschutz. Bringen Sie abgenutzte Akkus immer zu Ihrem örtlichen Recycling-Zentrum für Akkus.
In ottemperanza ai requisiti di conformità in materia di esposizione alle radiofrequenze, la base di ricarica wireless deve essere utilizzata mantenendo una distanza di sicurezza di almeno 20 cm da tutte le persone.

Rechtliche Hinweise Dieses Produkt darf nur in Verbindung mit dem entsprechenden Gerät verwendet werden. Lesen Sie auf der Verpackung nach, ob dieses Produkt mit Ihrem Gerät kompatibel ist. Der Hersteller ist nicht für durch die Nutzung dieses Produkts an Geräten entstehende Schäden verantwortlich.

Der Hersteller ist weder Ihnen noch Dritten gegenüber verantwortlich für Schäden, die Ihnen oder Dritten durch die beabsichtigte oder unbeabsichtigte Nutzung oder den Missbrauch dieses Produkts in Verbindung mit einem anderen Gerät oder Zubehörteil als dem Gerät, für das dieses Produkt entwickelt wurde, entstehen. Wir übernehmen als Hersteller nicht verantwortlich für Schäden, die Ihnen oder Dritten durch den Missbrauch dieses Produkts entstehen. Wenn Sie für die Benutzung des Produkts mit einem nicht dafür vorgesehenen Gerät verantwortlich sind und sich aus dieser Benutzung

Schäden ergeben, erklären Sie sich hiermit einverstanden, den Hersteller für jedwede sich daraus ergebende Verletzung Dritter zu entschuldigen.

mophie, powerstation, charge stream, Stay Powerful, Power for all, das Fünf-Cerke-Logo und das mophie Logo sind Marken von mophie inc. Lightning ist eine Marke von Apple, Inc. Das „Qi“-Symbol ist eine Marke der Wireless Power Consortium. USB-C ist eine Marke von USB Implementers Forum. Alle Rechte vorbehalten. Patent: mophie.com/patents.

Dieses Gerät entspricht Teil 15 der FCC-Vorschriften und den RSS-Gen der IC-Vorschriften. Der Betrieb unterliegt den folgenden zwei Bedingungen: (1) Das Gerät darf keine schädlichen Interferenzen verursachen und (2) das Gerät muss alle empfangenen Interferenzen verarbeiten, einschließlich Interferenzen, die zu unerwünschtem Betrieb führen.

HINWEIS: Dieses Gerät wurde getestet und entspricht den Bedingungen für digitale Geräte der Klasse B gemäß Teil 15 der FCC-Vorschriften. Diese Bedingungen wurden entwickelt, um angemessenen Schutz vor störenden Interferenzen in der häuslichen Installation zu bieten. Dieses Gerät erzeugt und nutzt Radiofrequenzen und kann sie abstrahlen, wenn es nicht entsprechend der Anleitung installiert und verwendet wird, abstrahlte es die Funkkommunikation erheblich beeinträchtigen. Es gibt jedoch keine Garantie dafür, dass bei einer bestimmten Anlage keine Interferenzen auftreten.

Wenn das Gerät den Radio- oder TV-Empfang stört, was durch Ein- und Ausschalten geprüft werden kann, versuchen Sie, die Interferenzen durch eine oder mehrere der folgenden Maßnahmen zu korrigieren:

- Richten Sie die Empfangsantenne neu aus oder stellen Sie sie an einen anderen Platz.
Vergrößern Sie die Entfernung zwischen Gerät und Empfänger.
Schließen Sie das Gerät an eine Steckdose an einem anderen Stromkreis als dem des Empfängers an.
Bitte Sie den Händler oder einen erfahrenen Techniker um Hilfe.

ACHTUNG: Damit das Gerät den Bedingungen für digitale Geräte der Klasse B gemäß Teil 15 der FCC-Vorschriften entspricht, muss dieses Produkt mit einem abgeschirmten Kabel betrieben werden. Alle Peripheriegeräte müssen abgeschirmt und geerdet sein. Der Betrieb mit nicht zertifizierten Geräten oder nicht abgeschirmten Kabeln kann zu Störungen beim Empfang von Radio und TV führen.

MODIFIKATIONEN: Veränderungen und Modifikationen an diesem Gerät können dazu führen, dass die Garantie verfällt.

WEEE KONFORMITÄTSERKLÄRUNG: Alle unsere Produkte sind mit dem WEEE Symbol gekennzeichnet; dies bedeutet, dass dieses Produkt NICHT zusammen mit anderem Abfall entsorgt werden darf. Der Anwender trägt die Verantwortung, elektrischen und elektronischen Abfall an autorisierte Wiederverwerter oder an mophie, inc. zur Aufarbeitung zu übergeben. Für weitere Informationen über Rückgabestellen für Ihre Altgeräte fragen Sie bitte mophie, inc. oder einen Ihrer lokalen Fachhändler.

ES

Garantía En mophie nos comprometemos a crear productos de la mejor calidad posible. Para respaldar esto, este producto tiene garantía por 2 años. Para obtener más información sobre los términos y exclusiones de la garantía, visita mophie.com/warranty. Esta garantía no afecta a los derechos legales que le correspondan. Guarde una copia del recibo como

