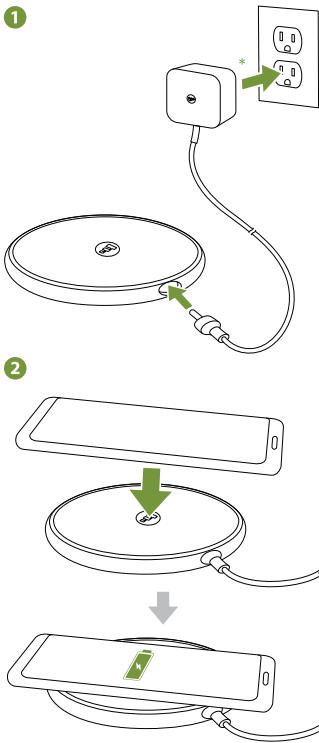




mophie wireless charging pad

WRLS-CHGPAD-AMZ-3

QUICK START GUIDE



*Only use supplied AC adapter.
*Utilisez uniquement l'adaptateur secteur AC fourni.

EN

Warning
At Mophie, we are dedicated to making the best quality products. To back this up, this product is warranted for 2 years. For full details regarding warranty terms and exclusions, please visit mophie.com/warranty. This warranty does not affect any statutory rights that you may be entitled to. Keep a copy of your purchase receipt as proof of purchase. Be sure to register your product at mophie.com.

Exclusions & Limitations
Except for the limited warranty expressly set forth or to the extent restricted or prohibited by applicable law, Mophie expressly disclaims any and all other warranties express or implied, including any warranty of quality, merchantability, or fitness for a particular purpose, and you specifically agree that Mophie shall not be liable for any special, incidental, indirect, punitive, or consequential damages of any type on any Mophie product. In addition to and without limiting the generality of the foregoing disclaimers, the limited warranty does not, under any circumstances, cover the replacement or cost of any electronic device or personal property inside or outside of the Mophie product.

You may have additional warranty rights depending on your country, state, or province. Further, some countries, states, and provinces do not allow the exclusion or limitation of incidental or consequential damages or exclusions or limitations on the duration of implied warranties, so the above may not apply to you. If any provision of the warranty is found unlawful, void, or unenforceable, that provision shall be deemed severable and shall not affect any remaining provision.

Customer Service
Telephone: 1-888-8mophie (1-888-866-7443)
International: +1 (269) 743-1340
Web: www.mophie.com/cs

IMPORTANT SAFETY INSTRUCTIONS

Warning
Read all instructions and warnings prior to using this product. Improper use of this product may result in product damage, excess heat, toxic fumes, fire or explosion, for which damages you ("Purchaser"), and not Mophie LLC ("Manufacturer") are responsible.

- Do not store device in high-temperature environment, including heat caused by intense sunlight or other forms of heat. Do not place device in fire or other excessively hot environments. Exposure to fire or temperature above 212°F (100°C) may cause explosion.
- Do not expose the wireless charger to rain or snow.
- Do not use the wireless charger in excess of its output rating. Overloading outputs above rating may result in a risk of fire or injury to persons.
- Do not disassemble this product or attempt to re-purpose or modify it in any manner.
- Do not attempt to replace any part of this device.
- For questions or instructions for the various ways to charge this device, refer to the illustrations in this quick-start guide.
- Use of a power supply or charger not recommended by Mophie may result in a risk of fire or injury to persons.
- If this device is accessible to or may be used by a minor, purchasing adult agrees to be solely responsible for providing supervision, instruction, and warnings. Purchaser agrees to defend, indemnify, and hold Manufacturer harmless for any claims or damages arising from unintended use or misuse by a minor.
- All products have gone through a thorough quality assurance inspection. If you find that your device is excessively hot, is emitting odor, is deformed, abraded, cut, or is experiencing or demonstrating an abnormal phenomenon, immediately stop all product use and contact Manufacturer.
- Switch off the wireless charger when not in use. The wireless charger will automatically switch off when disconnected from its wall charger.
- To comply with FCC RF exposure compliance requirements, the wireless charger must be used with a separation distance of at least 20 cm from all persons.
- To disconnect the charging pad from line voltage, pull the AC adapter from the AC outlet.
- The AC outlet shall be installed near the charging pad and shall be easily accessible.

SAVE THESE INSTRUCTIONS

Legal
This product is meant for use only in conjunction with the appropriate device. Please consult your device packaging to determine whether this product is compatible with your particular device. Manufacturer is not responsible for any damages to any device incurred through the use of this product.

Manufacturer shall not in any way be liable to you or to any third party for any damages you or any third party may suffer as a result of use, intended or unintended, or misuse of this product in conjunction with any device or accessory other than the appropriate device for which this product is designed. Manufacturer will not be responsible for any damages you or any third party may suffer as a result of misuse of this product as outlined above. Purchaser agrees to defend, indemnify, and hold Manufacturer harmless for any claims or damages arising from unintended use or misuse, including use with an unintended device.

Mophie, Stay Powerful, Mophie loves you, the five-circles design, and the Mophie logo are trademarks of Mophie Inc. All rights reserved. Patents: mophie.com/patents.

This device complies with part 15 of the FCC Rules and RSS-Gen of IC Rules. Operation is subject to the following two conditions: (1) This device may not cause harmful interference, and (2) this device must accept any interference received, including interference that may cause undesired operation.

NOTE: This equipment has been tested and found to comply with the limits for a Class B digital device, pursuant to part 15 of the FCC Rules. These limits are designed to provide reasonable protection against harmful interference in a residential installation. This equipment generates, uses, and can radiate radio frequency energy and, if not installed and used in accordance with the instructions, may cause harmful interference to radio communications. However, there is no guarantee that interference will not occur in a particular installation.

If this equipment does cause harmful interference to radio or television reception, which can be determined by turning the equipment off and on, the user is encouraged to try to correct the interference by one or more of the following measures:

- Reorient or relocate the receiving antenna.
- Increase the separation between the equipment and receiver.
- Connect the equipment into an outlet on a circuit different from that to which the receiver is connected.
- Consult the dealer or an experienced technician for help.

CAUTION: To comply with the limits of the Class B digital device, pursuant to Part 15 of the FCC Rules, this device must be used with certified peripherals and shielded cables. All peripherals must be shielded and grounded. Operation with non-certified peripherals or non-shielded cables may result in interference to radio or reception.

MODIFICATION: Any changes or modifications of this device could void the warranty.

STATEMENT OF COMPLIANCE:
Hereby, Mophie declares that the radio equipment wireless charging base is in compliance with Directive 2014/53/EU. The full text of the EU declaration of conformity is available at the following internet address: http://www.mophie.com/cert_red

WEEE DECLARATION: All of our products are marked with the WEEE symbol; this indicates that this product must NOT be disposed of with other waste. Instead it is the user's responsibility to dispose of their waste electrical and electronic equipment by handing it over to an approved re-processor, or by returning it to Mophie for reprocessing. For more information about where you can send your waste equipment for recycling, please contact Mophie, Inc. or one of your local distributors.

FR

Garantie
Mophie s'engage à fabriquer des produits de la meilleure qualité possible. Pour plus de fiabilité, ce produit est garanti 2 ans. Pour plus de détails concernant les conditions de la garantie et les exclusions, veuillez visiter : mophie.com/warranty. Cette garantie n'invalide pas les recours légaux auxquels vous pourriez prétendre. Conservez une copie de votre facture comme preuve de votre achat. N'oubliez pas d'enregistrer votre produit sur mophie.com.

Exclusions et limites
À l'exception de la garantie limitée expressément énoncée ou sous réserve de dispositions restrictives ou interdites par la loi applicable, Mophie décline expressément toute autre garantie expresse ou implicite, y compris toute garantie liée à la qualité, la qualité marchande ou l'adéquation à un usage particulier, et vous reconnaissez spécifiquement que Mophie ne sera pas tenu responsable de tout dommage spécifique, fortuit, indirect, punitif ou consécutif de quelque nature

que ce soit sur un produit Mophie. Par ailleurs et sans limiter la généralité de ce qui précède, la garantie limitée ne couvre, sous aucune circonstance, le remplacement ou le coût de tout appareil électronique ou de toute propriété personnelle à l'intérieur ou à l'extérieur du produit Mophie.

Vous bénéficiez peut-être de droits de garantie supplémentaires en fonction de votre pays, État ou province. En outre, certains pays, États et provinces n'autorisent pas l'exclusion ou la limitation des dommages fortuits ou consécutifs ou les exclusions ou limitations sur la durée des garanties explicites, de sorte que ce qui précède peut ne pas s'appliquer à vous. Si une quelconque disposition de cette garantie est jugée illégale, nulle ou inexécutable, ladite clause sera réputée dissociée et n'aura pas d'effet sur aucune des clauses restantes.

Service clientèle
Téléphone : 1-888-8mophie (1-888-866-7443)
Numéro international : +1 (269) 743-1340
Site Web : www.mophie.com/cs

CONSIGNES IMPORTANTES DE SÉCURITÉ

Avertissement
Lisez bien toutes les instructions et l'ensemble des avertissements avant d'utiliser ce produit. Une mauvaise utilisation de ce produit peut entraîner des dommages tels que détérioration, surchauffe, fumées toxiques, incendie ou explosion dont vous (l'acheteur) et non Mophie, LLC (le fabricant) serez tenu pour responsable.

- Ne rangez pas ce produit dans un endroit soumis à des températures élevées, y compris à la chaleur provoquée par un ensoleillement intense ou à toute autre forme de chaleur. L'exposition au feu ou à une température supérieure à 100°C (212°F) peut provoquer une explosion.
- N'exposez pas le chargeur sans fil à la pluie ou à la neige.
- N'utilisez pas le chargeur sans fil au-delà de sa capacité de sortie. Une surcharge des sorties au-dessus des valeurs nominales peut entraîner un risque d'incendie ou de blessures corporelles.
- Ne démontez pas cette batterie et n'essayez pas de la transformer ou de la modifier d'une quelconque façon.
- Ne tentez pas de remplacer quelque pièce de cette batterie.
- Pour toute question ou instruction relative aux différentes façons de charger ce produit, reportez-vous aux illustrations du guide de démontage rapide fourni.
- L'utilisation d'une alimentation ou d'un chargeur non recommandé par Mophie peut entraîner un risque d'incendie ou de blessures corporelles.
- Si l'acheteur se procure cette batterie pour la confier à un mineur, l'adulte procédant à l'achat accepte de fournir des instructions et avertissements détaillés à tout mineur avant utilisation. Tout manquement à cet engagement implique la responsabilité de l'acheteur, qui accepte d'indemniser le fabricant en cas d'utilisation non intentionnelle ou inappropriée par un mineur.
- Toutes les batteries ont été soumises à un contrôle qualité approfondi. Si votre batterie chauffe excessivement, dégage une odeur, est déformée, rayée, coupée ou si elle subit ou présente un comportement anormal, arrêtez immédiatement de l'utiliser et contactez le fabricant.
- Éteignez le chargeur sans fil lorsque vous ne l'utilisez pas. Le chargeur sans fil s'éteindra automatiquement s'il est déconnecté de son chargeur mural.
- Pour se conformer aux exigences concernant l'exposition aux radiofréquences de FCC, le wireless charging base doit être utilisé à au moins 20 cm de distance de tout individu.
- Pour déconnecter le plaque de charge de la tension secteur, débranchez l'adaptateur secteur de la prise secteur.
- La prise secteur doit être installée à proximité du plaque de charge, et elle doit être facilement accessible.

CONSERVEZ CES INSTRUCTIONS

Mentions légales
Cette batterie n'est conçue que pour être utilisée avec l'appareil approprié. Veuillez consulter l'emballage de votre batterie pour déterminer si elle est compatible avec votre appareil particulier. Le fabricant n'est pas responsable des dommages causés à un appareil du fait de l'utilisation de ce produit.

Le fabricant ne peut en aucun cas être tenu pour responsable envers vous ou tout tiers des dommages que vous ou ce tiers pourriez subir suite à l'utilisation, intentionnelle ou non, ou à une utilisation inappropriée de ce produit conjointement avec tout appareil ou accessoire autre que les appareils appropriés pour lesquels ce produit est conçu. Le fabricant ne pourra pas être tenu pour responsable des dommages que vous ou tout tiers pourriez subir suite à une utilisation inappropriée de ce produit, tel que décrit ci-dessus. L'acheteur s'engage à défendre, à indemniser et à tenir le fabricant indemne et à couvrir contre toute réclamation ou dommages résultant d'une utilisation non prévue ou impropre, y compris d'une utilisation avec appareil non prévu.

Mophie, Stay Powerful, Mophie loves you, les cinq cercles et le logo Mophie sont des marques de Mophie Inc. Tous droits réservés. Brevets : mophie.com/patents.

Cet appareil est conforme à la partie 15 des directives FCC et aux spécifications RSS-Gen de la réglementation IC. Son fonctionnement est soumis aux deux conditions suivantes: (1) cet appareil ne doit pas provoquer d'interférences dangereuses; et (2) cet appareil doit accepter toute interférence reçue, y compris celles pouvant causer un fonctionnement indésirable.

REMARQUE: Cet équipement a été testé et jugé conforme aux limites établies pour un appareil numérique de classe B, conformément à la partie 15 des directives de la FCC. Ces limites ont pour objet d'assurer une protection raisonnable contre les interférences dangereuses dans une installation résidentielle. Cet équipement génère, utilise et peut émettre de l'énergie par radiofréquence et, s'il n'est pas installé et utilisé conformément aux instructions, peut engendrer des interférences nuisibles aux communications radio. Cependant, il n'est pas garanti que des interférences ne se produiront pas dans une installation particulière.

Si cet équipement provoque des interférences néfastes à la réception de la radio ou de la télévision (ce qui se vérifie en allumant et en éteignant l'appareil), l'utilisateur pourra tenter de corriger ces interférences en appliquant une ou plusieurs des mesures suivantes:

- Réorienter ou déplacer l'antenne de réception.
- Augmenter la distance entre l'équipement et le récepteur.
- Brancher l'équipement à une prise d'un circuit différent de celui sur lequel est branché le récepteur.
- Consulter le revendeur ou un technicien expérimenté pour obtenir de l'aide.

ATTENTION: Pour respecter les limites de l'appareil numérique de Classe B, et conformément à la partie 15 des directives de la FCC, cet appareil doit être utilisé avec des câbles blindés et des périphériques certifiés. Tous les périphériques doivent être blindés et mis à la terre. L'utilisation avec des périphériques non agréés ou des câbles non blindés peut entraîner des interférences avec la radio ou au niveau de la réception.

MODIFICATION: Toute interférence ou modification de cet appareil peut entraîner l'annulation de la garantie.

DÉCLARATION DEEE: Tous nos produits sont marqués du symbole DEEE; ceci implique que le présent produit NE DOIT PAS être éliminé avec les autres déchets. Au contraire, il en va de la responsabilité de l'utilisateur d'éliminer ses équipements électriques et électroniques usagés en les remettant à un recycleur agréé, ou en les retournant à Mophie pour recyclage. Pour plus d'information sur les lieux de collecte de votre équipement usagé au fins de recyclage, veuillez contacter Mophie, Inc. ou un de vos distributeurs locaux.