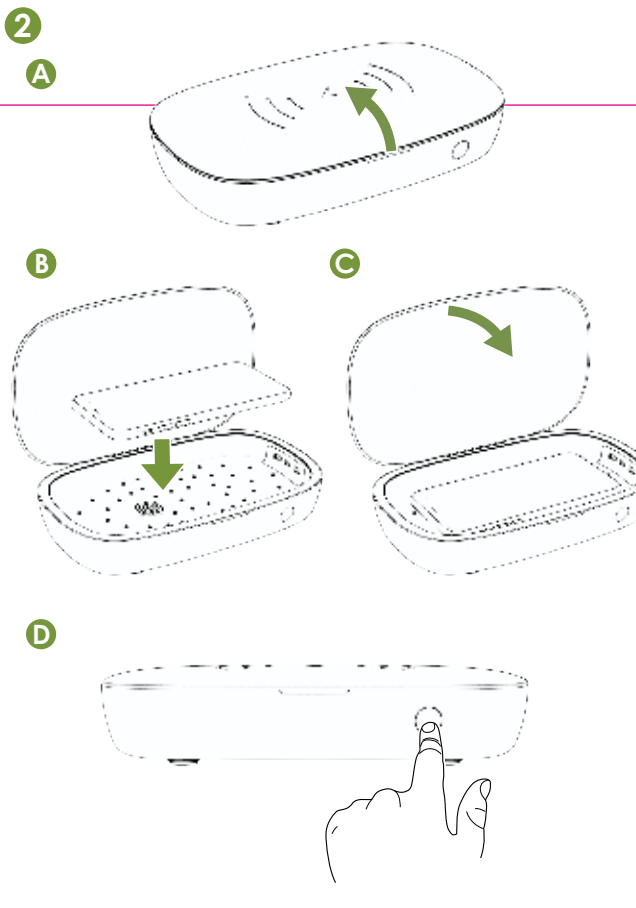
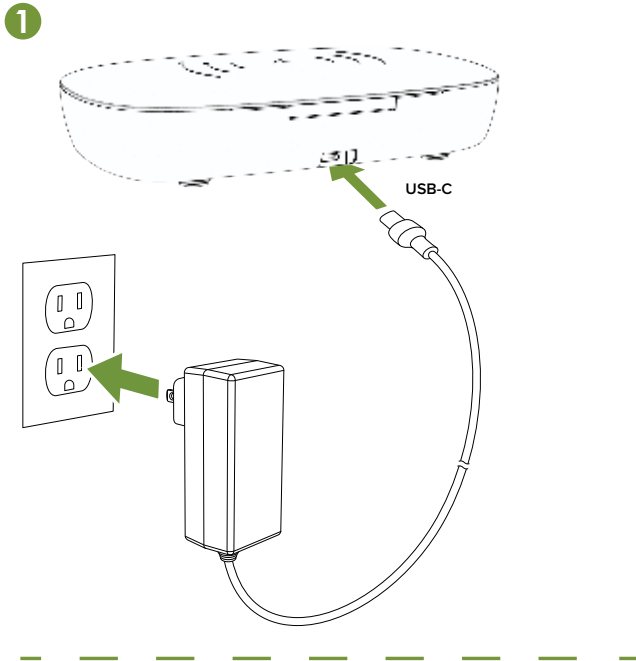




UV sanitizer with wireless charging

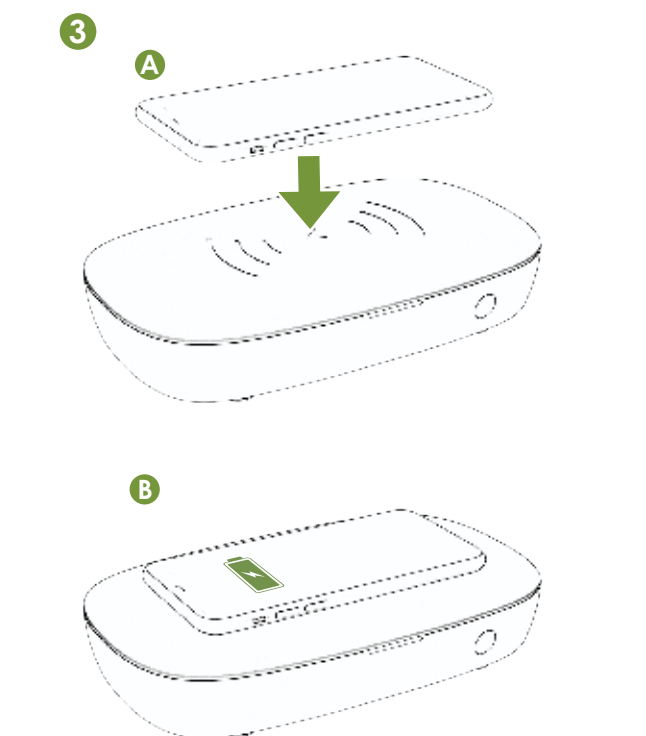
QUICK START GUIDE



PROJECT: MUV-WC-201 GSG
DIMENSIONS: 470m x 324mm
BLEED: 0
CREATIVE/PRODUCTION ARTIST: Shane
PDM: Patrick
PM: Kaitlyn
DATE: May 22, 2020 9:25 AM
REV: A ARENA: 314-00833

COLORS: CMYK+
PANTONE Cool Gray 8 C
SPECIAL INSTRUCTIONS:
• RevA2_051820
Updated Translations and adds UV Specifications

English, French, Italian, German, Spanish, Portuguese, Russian, Turkish, Japanese, Korean, Simplified Chinese & Traditional Chinese.



EN

Warranty
At mophie, we are dedicated to making the best quality products. To back this up, this product is warranted for 2 years. For full details regarding warranty terms, exclusions and limitations, please visit mophie.com/warranty. This warranty does not affect any statutory rights that you may be entitled to. Keep a copy of your purchase receipt as proof of purchase. Be sure to register your product at mophie.com.

Customer Service
Telephone: 1-888-8mophie (1-888-866-7443)
International: +1 (269) 743-1340
Web: www.mophie.com/cs

IMPORTANT SAFETY INSTRUCTIONS

WARNING
Read all instructions and warnings prior to using this product. Improper use of this product may result in product damage, excess heat, toxic fumes, fire or explosion, for which damages you ("Purchaser"), and not mophie llc ("Manufacturer") are responsible. Any changes or modifications not expressly approved by the party responsible for compliance could void the user's authority to operate the equipment.
⚠ **WARNING:** Ultraviolet (UV) radiation light may cause eye damage. Do not look directly at the light. If you experience any discomfort or pain, stop using the UV Sanitizer and contact your physician.
⚠ Do not store device in high-temperature environment, including heat caused by intense sunlight or other forms of heat. Do not place device in fire or other excessively hot environments. Exposure to fire or temperature above 212°F (100°C) may cause explosion.
⚠ Do not expose the device to rain or snow.
⚠ Do not use the device in excess of its output rating. Overloading outputs above rating may result in a risk of fire or injury to persons.
⚠ Do not disassemble this product or attempt to re-purpose or modify it in any manner.
⚠ Do not attempt to replace any part of this device.
⚠ For questions or instructions for the various ways to charge this device, refer to the illustrations in this quick-start guide.
⚠ Use of a power supply or charger not recommended by mophie may result in a risk of fire or injury to persons.
⚠ If this device is accessible to or may be used by a minor, purchasing adult agrees to be solely responsible for providing supervision, instruction, and warnings. Purchaser agrees to defend, indemnify, and hold Manufacturer harmless for any claims or damages arising from unintended use or misuse by a minor.
⚠ All products have gone through a thorough quality assurance inspection. If you find that your device is excessively hot, is emitting odor, is deformed, abraded, cut, or is experiencing or demonstrating an abnormal phenomenon, immediately stop all product use and contact Manufacturer.
⚠ Switch off the device when not in use. The device will automatically switch off when disconnected from its wall charger.
⚠ To disconnect the device from line voltage, pull the AC adapter from the AC outlet.
⚠ The AC outlet shall be installed near the charging pad and shall be easily accessible.
⚠ To maintain compliance with FCC's RF Exposure guidelines, this equipment should be installed and operated with minimum distance between 20cm the radiator your body. Use only the supplied antenna.

SAVE THESE INSTRUCTIONS

Legal
Manufacturer shall not in any way be liable to you or to any third party for any damages you or any third party may suffer as a result of use, intended or unintended, or misuse of this product in conjunction with any device or accessory other than the appropriate device for which this product is designed. Manufacturer will not be responsible for any damages you or any third party may suffer as a result of misuse of this product as outlined above. Purchaser agrees to defend, indemnify, and hold Manufacturer harmless for any claims or damages arising from unintended use or misuse, including use with an unintended device.

mophie, Stay Powerful, and the mophie logo are trademarks of mophie inc. USB-C is a trademark of USB Implementers Forum. All rights reserved. Patents: mophie.com/patents.

This device complies with part 15 of the FCC Rules and RSS-Gen of IC Rules. Operation is subject to the following two conditions: (1) This device may not cause harmful interference, and (2) this device must accept any interference received, including interference that may cause undesired operation.

NOTE: This equipment has been tested and found to comply with the limits for a Class B digital device, pursuant to part 15 of the FCC Rules. These limits are designed to provide reasonable protection against harmful interference in a residential installation. This equipment generates, uses, and can radiate radio frequency energy and, if not installed and used in accordance with the instructions, may cause harmful interference to radio communications. However, there is no guarantee that interference will not occur in a particular installation.

If this equipment does cause harmful interference to radio or television reception, which can be determined by turning the equipment off and on, the user is encouraged to try to correct the interference by one or more of the following measures:

- Reorient or relocate the receiving antenna.
- Increase the separation between the equipment and receiver.
- Connect the equipment into an outlet on a circuit different from that to which the receiver is connected.
- Consult the dealer or an experienced technician for help.

CAUTION: To comply with the limits of the Class B digital device, pursuant to Part 15 of the FCC Rules, this device must be used with certified peripherals and shielded cables. All peripherals must be shielded and grounded. Operation with non-certified peripherals or non-shielded cables may result in interference to radio or reception.

MODIFICATION: The grantee is not responsible for any changes or modification not expressly approved by the party responsible for compliance such modifications could void the user's authority to operate the equipment

STATEMENT OF COMPLIANCE
Herby, mophie declares that the radio equipment wireless charging base is in compliance with Directive 2014/53/EU. The full text of the EU declaration of conformity is available at the following internet address: http://www.mophie.com/cert_red.

Manufacturer name: ZAGG Inc. / ZAGG International
Commercial registration number: 9144030068377942X
Address: 910 W Legacy Center Way, Ste. 500, Midvale, Utah 84047 / 103 Shannon Industrial Estate, Shannon Co. Clare, V14 PH21, Ireland
Model identifier: MUV-WC-201

FR

Garantie
Chez mophie, nous sommes engagés dans la fabrication des meilleurs produits de qualité possible. Pour y parvenir, ce produit est garanti pendant 2 ans. Pour des informations complètes concernant les conditions de garantie, les exclusions et les limitations, visitez: mophie.com/warranty. Cette garantie n'affecte pas tout droit statutaire auquel vous pourriez avoir droit. Conservez une copie de votre reçu comme preuve d'achat. Assurez-vous d'avoir bien enregistré votre produit sur mophie.com.

Service clients
Téléphone: 1-888-8mophie (1-888-866-7443)
International: +1 (269) 743-1340
Web: www.mophie.com/cs

INSTRUCTIONS DE SECURITE IMPORTANTES

AVERTISSEMENT
Lisez toutes les instructions et les avertissements avant d'utiliser ce produit. Une utilisation incorrecte de ce produit peut entraîner des dégâts sur le produit, une chaleur excessive, des fumées toxiques, un incendie ou une explosion, dommages dont vous ("l'acheteur"), et non mophie llc ("le Fabricant") êtes responsable.

⚠ **AVERTISSEMENT:** Les rayons ultraviolets (UV) peuvent endommager les yeux. Ne regardez pas directement la lumière. Si vous ressentez une gêne ou une douleur, arrêtez d'utiliser le désinfectant UV et contactez votre médecin.
⚠ Ne rangez pas l'appareil dans un environnement avec des températures élevées, y compris une forte exposition au soleil ou d'autres formes de chaleur. Ne brûlez pas l'appareil ou ne le placez pas dans des environnements excessivement chauds. L'exposition au feu ou à une température supérieure à 100°C (212°F) peut provoquer une explosion.
⚠ Ne conservez pas l'appareil dans des environnements à haute température, y compris la chaleur causée par une exposition intense à la lumière du soleil ou d'autres formes de chaleur. Ne placez pas l'appareil dans un feu ou d'autres environnements excessivement chauds. L'exposition au feu ou à une température supérieure à 100°C (212°F) peut provoquer une explosion.
⚠ Ne laissez pas l'appareil à l'extérieur sous la pluie ou dans d'autres conditions météorologiques défavorables.
⚠ Ne tentez pas de remplacer une pièce de cet appareil.
⚠ Pour toute question ou instruction concernant les différentes façons de charger cet appareil, consultez les illustrations dans ce guide de démarrage rapide.
⚠ L'utilisation d'un bloc d'alimentation ou d'un chargeur non recommandé par mophie peut entraîner un risque d'incendie ou de blessure aux personnes.
⚠ Si cet appareil est accessible à un mineur ou peut être utilisé par celui-ci, l'adulte qui l'achète consent à être l'unique responsable de la supervision, de la formation et des avertissements. L'acheteur accepte de défendre, d'indemniser et de ne pas poursuivre le fabricant pour toute réclamation ou dommage découlant de l'utilisation involontaire ou de l'utilisation incorrecte par un mineur.
⚠ Tous les produits ont subi une inspection d'assurance qualité soignée. Si vous trouvez que votre appareil est excessivement chaud, qu'il dégage une odeur, qu'il est déformé, usé ou qu'il présente un phénomène anormal, arrêtez immédiatement toute utilisation du produit et contactez le fabricant.
⚠ Évitez l'appareil lorsqu'il n'est pas utilisé. Le chargeur sans fil s'éteint automatiquement lorsqu'il est déconnecté de son chargeur mural.
⚠ Pour débrancher la station de charge de la tension secteur, retirez l'adaptateur AC de la prise AC.
⚠ La prise AC doit être installée près de l'appareil et être facilement accessible.
⚠ Pour respecter les exigences de conformité à la limite d'exposition aux RF de la FCC, l'appareil doit être utilisé à une distance de 20 cm minimum de toutes les personnes.

ENREGISTRER CES INSTRUCTIONS

Juridique
Le fabricant ne peut être tenu responsable envers vous ou tout autre tiers de tout dommage que vous ou un tiers subiriez en raison d'une utilisation, volontaire ou involontaire ou d'une utilisation incorrecte de ce produit en association avec tout appareil ou accessoire autre que l'appareil approuvé pour lequel ce produit a été conçu. Le fabricant ne sera pas tenu responsable de tout dommage que vous ou un tiers subiriez en raison d'une mauvaise utilisation de ce produit comme souligné ci-dessus. L'acheteur accepte de défendre, d'indemniser et de ne pas poursuivre le fabricant pour toute réclamation ou dommage découlant de l'utilisation involontaire ou de l'utilisation incorrecte, y compris de l'utilisation avec un appareil non conçu pour.

mophie, Stay Powerful, et le logo mophie logo sont des marques de usb. USB-C est une marque déposée de USB Implementers Forum. Tous droits réservés. Brevets: mophie.com/patents.

Cet appareil respecte les conditions définies à la section 15 des réglementations de la FCC et des RSS-Gen des réglementations IC. Sans autre avis, mophie déclare que la base de charge sans fil de l'équipement radio est conforme à la Directive 2014/53/EU. Le texte complet de la déclaration de conformité de l'UE est disponible à l'adresse internet suivante: http://www.mophie.com/cert_red.

REMARQUE: Cet équipement a été testé et déclaré conforme aux limitations prévues pour les appareils numériques de classe B, selon la section 15 de la réglementation FCC. Ces limites sont conçues pour fournir une protection raisonnable contre les interférences nuisibles dans une installation domestique. Cet appareil génère, utilise et peut émettre une énergie de radiofréquence et, s'il n'est pas installé et utilisé conformément aux instructions, peut causer des interférences nuisibles aux communications radio. Toutefois, il n'existe aucune garantie que des interférences ne se produiront pas dans une installation particulière.

AC Adapter
Input voltage: 100V / 240V
Input AC frequency: 50Hz / 60Hz
Output voltage: 12V / 12V
Output current: 1.5A / 3A
Output power: 18W / 18W

UV Sanitizer
Input voltage: 5V / 9V / 12V
Wireless Charger Output: 10W / 7.5W / 5W
Ultraviolet Disinfection: 2W
UV-C Wavelength: 270nm-285nm
UV-A Wavelength: 390nm-405nm

WEEE STATEMENT:
All of our products are marked with the WEEE symbol; this indicates that this product must NOT be disposed of with other waste. Instead it is the user's responsibility to dispose of their waste electrical and electronic equipment by handing it over to an approved re-processor, or by returning it to mophie inc. For reprocessing. For more information about where you can send your waste equipment for recycling, please contact mophie, inc. or one of your local distributors.

FR

Garantie
Chez mophie, nous sommes engagés dans la fabrication des meilleurs produits de qualité possible. Pour y parvenir, ce produit est garanti pendant 2 ans. Pour des informations complètes concernant les conditions de garantie, les exclusions et les limitations, visitez: mophie.com/warranty. Cette garantie n'affecte pas tout droit statutaire auquel vous pourriez avoir droit. Conservez une copie de votre reçu comme preuve d'achat. Assurez-vous d'avoir bien enregistré votre produit sur mophie.com.

Service clients
Téléphone: 1-888-8mophie (1-888-866-7443)
International: +1 (269) 743-1340
Web: www.mophie.com/cs

INSTRUCTIONS DE SECURITE IMPORTANTES

AVERTISSEMENT
Lisez toutes les instructions et les avertissements avant d'utiliser ce produit. Une utilisation incorrecte de ce produit peut entraîner des dégâts sur le produit, une chaleur excessive, des fumées toxiques, un incendie ou une explosion, dommages dont vous ("l'acheteur"), et non mophie llc ("le Fabricant") êtes responsable.

⚠ **AVERTISSEMENT:** Les rayons ultraviolets (UV) peuvent endommager les yeux. Ne regardez pas directement la lumière. Si vous ressentez une gêne ou une douleur, arrêtez d'utiliser le désinfectant UV et contactez votre médecin.
⚠ Ne rangez pas l'appareil dans un environnement avec des températures élevées, y compris une forte exposition au soleil ou d'autres formes de chaleur. Ne brûlez pas l'appareil ou ne le placez pas dans des environnements excessivement chauds. L'exposition au feu ou à une température supérieure à 100°C (212°F) peut provoquer une explosion.
⚠ Ne conservez pas l'appareil dans des environnements à haute température, y compris la chaleur causée par une exposition intense à la lumière du soleil ou d'autres formes de chaleur. Ne placez pas l'appareil dans un feu ou d'autres environnements excessivement chauds. L'exposition au feu ou à une température supérieure à 100°C (212°F) peut provoquer une explosion.
⚠ Ne laissez pas l'appareil à l'extérieur sous la pluie ou dans d'autres conditions météorologiques défavorables.
⚠ Ne tentez pas de remplacer une pièce de cet appareil.
⚠ Pour toute question ou instruction concernant les différentes façons de charger cet appareil, consultez les illustrations dans ce guide de démarrage rapide.
⚠ L'utilisation d'un bloc d'alimentation ou d'un chargeur non recommandé par mophie peut entraîner un risque d'incendie ou de blessure aux personnes.
⚠ Si cet appareil est accessible à un mineur ou peut être utilisé par celui-ci, l'adulte qui l'achète consent à être l'unique responsable de la supervision, de la formation et des avertissements. L'acheteur accepte de défendre, d'indemniser et de ne pas poursuivre le fabricant pour toute réclamation ou dommage découlant de l'utilisation involontaire ou de l'utilisation incorrecte par un mineur.
⚠ Tous les produits ont subi une inspection d'assurance qualité soignée. Si vous trouvez que votre appareil est excessivement chaud, qu'il dégage une odeur, qu'il est déformé, usé ou qu'il présente un phénomène anormal, arrêtez immédiatement toute utilisation du produit et contactez le fabricant.
⚠ Évitez l'appareil lorsqu'il n'est pas utilisé. Le chargeur sans fil s'éteint automatiquement lorsqu'il est déconnecté de son chargeur mural.
⚠ Pour débrancher la station de charge de la tension secteur, retirez l'adaptateur AC de la prise AC.
⚠ La prise AC doit être installée près de l'appareil et être facilement accessible.
⚠ Pour respecter les exigences de conformité à la limite d'exposition aux RF de la FCC, l'appareil doit être utilisé à une distance de 20 cm minimum de toutes les personnes.

ENREGISTRER CES INSTRUCTIONS

Juridique
Le fabricant ne peut être tenu responsable envers vous ou tout autre tiers de tout dommage que vous ou un tiers subiriez en raison d'une utilisation, volontaire ou involontaire ou d'une utilisation incorrecte de ce produit en association avec tout appareil ou accessoire autre que l'appareil approuvé pour lequel ce produit a été conçu. Le fabricant ne sera pas tenu responsable de tout dommage que vous ou un tiers subiriez en raison d'une mauvaise utilisation de ce produit comme souligné ci-dessus. L'acheteur accepte de défendre, d'indemniser et de ne pas poursuivre le fabricant pour toute réclamation ou dommage découlant de l'utilisation involontaire ou de l'utilisation incorrecte, y compris de l'utilisation avec un appareil non conçu pour.

mophie, Stay Powerful, et le logo mophie logo sont des marques de usb. USB-C est une marque déposée de USB Implementers Forum. Tous droits réservés. Brevets: mophie.com/patents.

Cet appareil respecte les conditions définies à la section 15 des réglementations de la FCC et des RSS-Gen des réglementations IC. Sans autre avis, mophie déclare que la base de charge sans fil de l'équipement radio est conforme à la Directive 2014/53/EU. Le texte complet de la déclaration de conformité de l'UE est disponible à l'adresse internet suivante: http://www.mophie.com/cert_red.

REMARQUE: Cet équipement a été testé et déclaré conforme aux limitations prévues pour les appareils numériques de classe B, selon la section 15 de la réglementation FCC. Ces limites sont conçues pour fournir une protection raisonnable contre les interférences nuisibles dans une installation domestique. Cet appareil génère, utilise et peut émettre une énergie de radiofréquence et, s'il n'est pas installé et utilisé conformément aux instructions, peut causer des interférences nuisibles aux communications radio. Toutefois, il n'existe aucune garantie que des interférences ne se produiront pas dans une installation particulière.

IT

Garanzia
A mophie, ci impegniamo a produrre prodotti della migliore qualità. A supporto di tale impegno, questo prodotto è coperto da garanzia per 2 anni. I dettagli completi riguardanti i termini, le esclusioni e le limitazioni della garanzia sono disponibili su mophie.com/warranty. Questa garanzia non influisce su alcun tuo eventuale diritto statutario. Conserva una copia della tua ricevuta d'acquisto come prova d'acquisto. Assicurati di registrare il tuo prodotto su mophie.com.

Servizio clienti
Telefono: 1-888-8mophie (1-888-866-7443)
Internazionale: +1 (269) 743-1340
Web: www.mophie.com/cs

ISTRUZIONI DI SICUREZZA IMPORTANTI

AVVERTENZA
Leggi tutte le istruzioni e le avvertenze prima di utilizzare questo prodotto. Un uso improprio di questo prodotto può risultare nel danneggiamento del prodotto stesso, in calore eccessivo, esalazioni tossiche, incendi o esplosioni per i cui danni sarai tu ("Acquirente") a essere responsabile, non mophie llc ("Fabbricante").

⚠ **ATTENZIONE:** le radiazioni ultraviolette (UV) possono causare danni agli occhi. Non guardare direttamente la luce. In caso di fastidio o dolore, interrompere l'uso del disinfectante UV e contattare il proprio medico.
⚠ Non conservare il dispositivo in ambienti con temperature elevate, comprese quelle causate da una luce solare intensa o altre forme di calore. Non collocare il dispositivo nel fuoco o in altri ambienti eccessivamente caldi. L'esposizione a fiamme o a temperature superiori a 100 °C (212 °F) può causare esplosioni.
⚠ Non lasciare l'appareil all'esterno sotto la pioggia o in altre condizioni meteorologiche sfavorevoli.
⚠ Non usare il caricabatterie wireless a valori di potenza in uscita superiori a quelli nominali. Il sovraccarico al di sopra dei valori nominali di potenza in uscita può comportare il rischio di incendi o lesioni alle persone.
⚠ Non smontare questo prodotto, né tentare di riadattarlo per un uso diverso o alterarlo in alcun modo.
⚠ Non tentare di sostituire alcun componente di questo prodotto.
⚠ Per domande o istruzioni sui vari modi di ricaricare questo dispositivo, fare riferimento alle illustrazioni in questa guida di avvio rapido.
⚠ L'uso di un alimentatore o un caricabatterie non raccomandato da mophie può comportare il rischio di incendi o lesioni alle persone.
⚠ Se un minore ha accesso a questo dispositivo o può usarlo, l'adulto acquirente accetta di essere l'unico ad avere la responsabilità di fornire supervisione, istruzioni e avvertenze. L'acquirente accetta di tenere indenne, sollevato e manlevato il fabbricante da qualsiasi rivendicazione o danno derivante da un uso diverso da quello previsto o da un uso errato da parte di un minore.
⚠ Tutti i prodotti sono stati sottoposti a un'accurata ispezione per il controllo della qualità. Se scopri che il tuo dispositivo è eccessivamente caldo, emette un odore, è deformato, presenta segni di usura, tagli o fenomeni anormali, smetti immediatamente e completamente di usare il prodotto e contatta il fabbricante.
⚠ Spegnere il caricabatterie wireless quando non è in uso. Il caricabatterie wireless si spegne automaticamente quando non è collegato al suo caricabatterie a parete.
⚠ Per togliere la tensione di rete al pad di ricarica, rimuovere l'adattatore CA dalla presa CA.
⚠ La presa CA sarà installata vicino al pad di ricarica e sarà facilmente accessibile.
⚠ Per essere conforme ai requisiti di FCC sull'esposizione alle radiofrequenze, il caricabatterie wireless deve essere usato a una distanza di separazione minima di 20 cm da tutte le persone.

CONSERVA QUESTE ISTRUZIONI

Note legal
Il fabbricante non sarà in nessun modo responsabile nei confronti tuoi o di terzi per eventuali danni subiti da te o da terzi come risultato dell'uso previsto, non previsto o errato di questo prodotto in congiunzione con qualsiasi dispositivo od accessorio diverso dal previsto appropriato per il quale questo prodotto è stato progettato. Il fabbricante non sarà responsabile per alcun danno subito da te o da terzi che risulti dall'uso errato di questo prodotto come descritto sopra. L'acquirente accetta di tenere indenne, sollevato e manlevato il fabbricante da qualsiasi rivendicazione o danno derivante da un uso diverso da quello previsto o da un uso errato, compreso l'utilizzo con un dispositivo non previsto.

mophie, Stay Powerful e il logo mophie sono marchi di fabbrica di mophie inc. USB-C è un marchio di fabbrica di USB Implementers Forum. Tutti i diritti riservati. Brevetti: mophie.com/patents.

Questo dispositivo è conforme alla parte 15 delle norme FCC e alle RSS-Gen delle norme IC. Il funzionamento è soggetto alle due condizioni seguenti: (1) Questo dispositivo non può causare interferenze dannose e (2) questo dispositivo deve accettare ogni interferenza ricevuta, incluse quelle che potrebbero causare un funzionamento non desiderato.

NOTA: Questo dispositivo è stato sottoposto a test ed è risultato conforme ai limiti previsti per un dispositivo digitale di Classe B ai sensi della parte 15 delle norme FCC. Queste limitazioni sono concepite per fornire una ragionevole protezione dalle interferenze nocive in un'installazione residenziale. Questo dispositivo genera, utilizza e può diffondere radiofrequenze e, se non installato e utilizzato secondo le istruzioni, può causare pericolose interferenze alle radiocomunicazioni. Non esiste tuttavia garanzia che tali interferenze non possano verificarsi in un'installazione specifica.

Se questo apparecchio dovesse causare interferenze dannose alla ricezione radio o televisione (cosa che può essere verificata accendendo e spegnendo l'apparecchio), l'utente è invitato a cercare di correggere l'interferenza con una delle seguenti procedure:

- Ri-orientare o riposizionare l'antenna ricevente.
- Aumentare la distanza tra l'apparecchio e il ricevitore.
- Collegare l'apparecchio ad una presa o un circuito di corrente diverso da quello a cui è collegato il ricevitore.
- Consultare il rivenditore o un tecnico radio/TV esperto.

AVVERTIMENTO: Per essere conforme ai limiti previsti per un dispositivo digitale di Classe B ai sensi della parte 15 delle norme FCC, questo dispositivo deve essere usato con periferiche certificate e cavi schermati. L'uso di periferiche diverse essere schemate e con messa a terra. Il funzionamento con periferiche non certificate o cavi non schermati può risultare nell'interferenza con radio e ricezione.

MODIFICHE: Qualunque cambiamento o modifica di questo dispositivo potrebbe invalidare la garanzia.

DICHIARAZIONE DI CONFORMITÀ
Con la presente mophie dichiara che la base di ricarica wireless per apparecchiature radio è conforme alla Direttiva 2014/53/UE. Il testo completo della dichiarazione di conformità UE è disponibile al seguente indirizzo internet: http://www.mophie.com/cert_red.

DE

DICHIARAZIONE RAEE:
Tutti i nostri prodotti sono contrassegnati con il simbolo RAEE; ciò indica che questo prodotto NON può essere smaltito con altri rifiuti. Invece è responsabilità dell'utente smaltire i propri rifiuti di apparecchiature elettriche ed elettroniche consegnandoli a un'azienda di trattamento approvata o restituendoli a mophie inc. per il trattamento. Per maggiori informazioni su dove inviare rifiuti di apparecchiature per il riciclo, ti preghiamo di contattare mophie, inc. o uno dei tuoi distributori locali.

DE

Gewährleistung
Unser Ziel bei mophie ist es, Hersteller der qualitativ hochwertigsten Produkte zu sein. Um diesem Ziel Ausdruck zu verleihen, hat dieses Produkt eine Garantie von zwei Jahren. Für detaillierte Angaben zu Garantiebedingungen, Ausschlüssen und Beschränkungen bitte folgende Website besuchen: mophie.com/warranty. Diese Garantie hat keinen Einfluss auf gesetzliche Rechte, die Ihnen möglicherweise zustehen. Bewahren Sie eine Kopie Ihres Kaufbelegs als Kaufnachweis auf. Stellen Sie sicher, dass Sie Ihr Produkt bei mophie inc. registrieren.

Kundenservice
Telefonnummer: 1-888-8mophie (1-888-866-7443)
International: +1 (269) 743-1340
Web: www.mophie.com/cs

WICHTIGE SICHERHEITSHINWEISE

ACHTUNG
Lesen Sie alle Anleitungen und Warnungen, bevor Sie dieses Produkt verwenden. Die unsachgemäße Verwendung dieses Produkts kann zu Produktschäden, übermäßiger Hitze, giftigen Dämpfen, Feuer oder Explosionen führen, für deren Schaden Sie (der „Käufer“) und nicht mophie llc (der „Hersteller“) verantwortlich sind.

⚠ **ACHTUNG:** UV-Strahlung kann Augenschäden verursachen. Schau nicht direkt ins Licht. Wenn Sie Beschwerden oder Schmerzen haben, beenden Sie die Verwendung des UV-Desinfektionsmittels und wenden Sie sich an Ihren Arzt.
⚠ Bewahren Sie das Gerät nicht in einer Umgebung mit hohen Temperaturen auf, dazu gehören durch intensive Sonneneinstrahlung verursachte oder anderen Formen von Hitze. Stellen Sie das Gerät nicht ins Feuer oder in andere übermäßig heiße Umgebungen. Nicht in Kontakt mit Feuer oder Temperaturen über 100 °C bringen! Dies kann zu Explosionen führen.
⚠ Setzen Sie das kabellose Ladegerät weder Regen noch Schnee aus.
⚠ Verwenden Sie das kabellose Ladegerät nicht über seine Ausgangsleistung hinaus. Eine Belastung oberhalb der Ausgangsleistung kann zu Feuer- oder Personenschäden führen.
⚠ Nehmen Sie dieses Produkt nicht auseinander und versuchen Sie nicht, es in irgendeiner Weise umzufunktionieren oder zu modifizieren.
⚠ Versuchen Sie nicht, irgendein Teil dieses Geräts zu ersetzen.
⚠ Für Fragen oder Anweisungen zu den verschiedenen Möglichkeiten, dieses Gerät aufzuladen, verweisen wir auf die Abbildungen in dieser Schnellstartanleitung.
⚠ Die Nutzung eines Netzadapters oder Ladegeräts, das nicht von mophie empfohlen ist, kann zu Feuer- oder Personenschäden führen.

ES

Garantía
En mophie, estamos dedicados a hacer los mejores productos de calidad. Para respaldar esto, este producto tiene una garantía de 2 años. Para más detalles sobre los términos de la garantía, exclusiones y limitaciones, visite: mophie.com/warranty. Esta garantía no afecta a ningún derecho estatutario al que pueda tener derecho. Guarde una copia de su recibo de compra como prueba de la misma. Asegúrese de registrar su producto en mophie.com.

Atención al cliente
Teléfono: 1-888-8mophie (1-888-866-7443)
Internacional: +1 (269) 743-1340
Web: www.mophie.com/cs

INSTRUCCIONES DE SEGURIDAD IMPORTANTES

ADVERTENCIA
Lea todas las instrucciones y advertencias antes de usar este producto. El uso inadecuado de este producto puede provocar daños en el producto, exceso de calor, humos tóxicos, fuego o explosión, de los que usted ("Comprador"), y no mophie llc ("Fabricante") es responsable.

⚠ **ADVERTENCIA:** la luz de radiación ultravioleta (UV) puede causar daño ocular. No mires directamente a la luz. Si experimenta alguna molestia o dolor, deje de usar el desinfectante UV y comuníquese con su médico.
⚠ No guarde el dispositivo en un entorno con temperatura alta, incluido espacios con alta temperatura causada por la luz intensa del sol u otras fuentes de calor. No coloque el dispositivo en el fuego ni en ambientes excesivamente calientes. La exposición al fuego o a temperaturas superiores a 100 °C (212 °F) puede causar explosión.
⚠ No exponga el cargador inalámbrico a la lluvia o a la nieve.
⚠ No utilice el cargador inalámbrico en exceso de su capacidad de salida. La sobrecarga de las salidas por encima de su calificación puede representar un riesgo de incendio o de lesiones personales.

⚠ No desmonte este producto ni intente reconstruirlo o modificarlo de ninguna manera.
⚠ No intente sustituir ninguna pieza de este dispositivo.
⚠ Para preguntas o instrucciones sobre las diversas formas de cargar este dispositivo, consulte las ilustraciones de esta guía de inicio rápido.
⚠ El uso de una fuente de alimentación o cargador no recomendado por mophie puede resultar en un riesgo de incendio o lesiones a personas.
⚠ Si este dispositivo está accesible a un menor o puede ser utilizado por él, el adulto que lo adquiere será el único responsable de proporcionar la supervisión, la instrucción y las advertencias. El comprador acepta defender, indemnizar y eximir al fabricante de toda responsabilidad por cualquier reclamación o daño que surja del uso no intencionado o el mal uso por parte de un menor.
⚠ Todos los productos han pasado por una minuciosa inspección de garantía de calidad. Si encuentra que su dispositivo está excesivamente caliente, está emitiendo olor, está deformado, desgastado, cortado o está experimentando o demostrando un fenómeno anómalo, deje inmediatamente de usar el producto y póngase en contacto con el fabricante.
⚠ Desconecte el cargador inalámbrico cuando no está en uso. El cargador inalámbrico se apagará automáticamente cuando se desconecte de su cargador de pared.
⚠ Para desconectar la base de carga de la tensión de la línea, tire del adaptador de CA de la toma de CA.
⚠ El toma de CA se instalará cerca de la base de carga y tendrá un acceso fácil.
⚠ Para cumplir con los requisitos de cumplimiento de exposición a radiofrecuencia de la FCC, el cargador inalámbrico debe utilizarse con una distancia de separación de al menos 20 cm de todas las personas.

GUARDE ESTAS INSTRUCCIONES

ACHTUNG
Lesen Sie alle Anleitungen und Warnungen, bevor Sie dieses Produkt verwenden. Die unsachgemäße Verwendung dieses Produkts kann zu Produktschäden, übermäßiger Hitze, giftigen Dämpfen, Feuer oder Explosionen führen, für deren Schaden Sie (der „Käufer“) und nicht mophie llc (der „Hersteller“) verantwortlich sind.

⚠ **ACHTUNG:** UV-Strahlung kann Augenschäden verursachen. Schau nicht direkt ins Licht. Wenn Sie Beschwerden oder Schmerzen haben, beenden Sie die Verwendung des UV-Desinfektionsmittels und wenden Sie sich an Ihren Arzt.
⚠ Bewahren Sie das Gerät nicht in einer Umgebung mit hohen Temperaturen auf, dazu gehören durch intensive Sonneneinstrahlung verursachte oder anderen Formen von Hitze. Stellen Sie das Gerät nicht ins Feuer oder in andere übermäßig heiße Umgebungen. Nicht in Kontakt mit Feuer oder Temperaturen über 100 °C bringen! Dies kann zu Explosionen führen.
⚠ Setzen Sie das kabellose Ladegerät weder Regen noch Schnee aus.
⚠ Verwenden Sie das kabellose Ladegerät nicht über seine Ausgangsleistung hinaus. Eine Belastung oberhalb der Ausgangsleistung kann zu Feuer- oder Personenschäden führen.
⚠ Nehmen Sie dieses Produkt nicht auseinander und versuchen Sie nicht, es in irgendeiner Weise umzufunktionieren oder zu modifizieren.
⚠ Versuchen Sie nicht, irgendein Teil dieses Geräts zu ersetzen.
⚠ Für Fragen oder Anweisungen zu den verschiedenen Möglichkeiten, dieses Gerät aufzuladen, verweisen wir auf die Abbildungen in dieser Schnellstartanleitung.
⚠ Die Nutzung eines Netzadapters oder Ladegeräts, das nicht von mophie empfohlen ist, kann zu Feuer- oder Personenschäden führen.



Download the full user manual: mophie.com/manuals

© 2020 mophie inc.

314-00813 A

