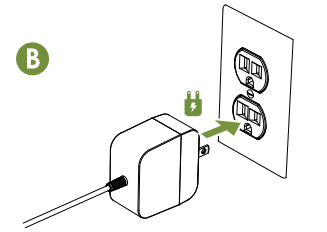
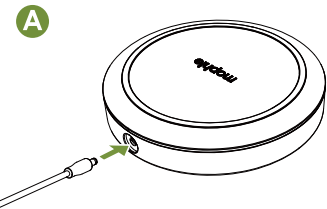


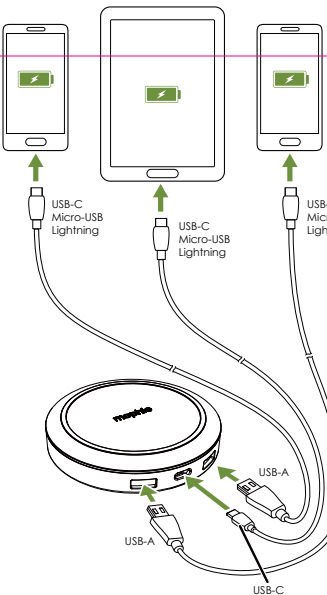
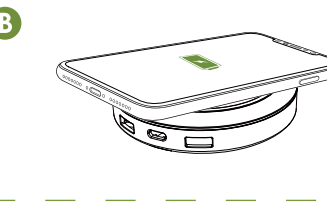
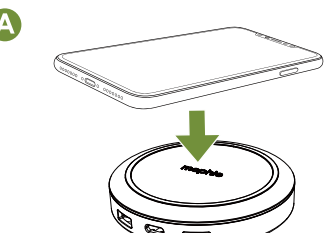


wireless charging hub

QUICK START GUIDE



*Only use supplied AC adapter.
*Utilisez uniquement l'adaptateur secteur AC fourni.



EN

Warranty

At Mophie, we are dedicated to making the best quality products. To back this up, this product is warranted for 2 years. For full details regarding warranty terms, exclusions and limitations, please visit: mophie.com/warranty. This warranty does not affect any statutory rights that you may be entitled to. Keep a copy of your purchase receipt as proof of purchase. Be sure to register your product at mophie.com.

Customer Service

Telephone: 1-888-8mophie (1-888-866-7443)
International: +1 (269) 743-1340
Web: www.mophie.com/cs

IMPORTANT SAFETY INSTRUCTIONS

Warning

Read all instructions and warnings prior to using this product. Improper use of this product may result in product damage, excess heat, toxic fumes, fire or explosion, for which damages you ("Purchaser"), and not Mophie LLC ("Manufacturer") are responsible.

- Do not store device in high-temperature environment, including heat caused by intense sunlight or other forms of heat.
- Do not place device in fire or other excessively hot environments. Exposure to fire or temperature above 212°F (100°C) may cause explosion.
- Do not expose the wireless charger to rain or snow.

STATEMENT OF COMPLIANCE:

Hereby, Mophie declares that the radio equipment wireless charging base is in compliance with Directive 2014/53/EU. The full text of the EU declaration of conformity is available at the following internet address: http://www.mophie.com/cert_red

Manufacturer name.....ZAGG Inc / ZAGG International
Address.....910 W Legacy Center Way, Ste. 500, Midvale, Utah 84047 / 103 Shannon Industrial Estate, Shannon Co. Clare, V14 PH21, Ireland
Model Identifier.....PYS-150V400E002 / PYS-150V400B002
Input voltage.....115V / 230V~
Input AC frequency.....60Hz / 50Hz
Output voltage.....15,0V / 15,0V
Output current.....4,0A / 4,0A
Output power.....60,0W / 60,0W
Average active efficiency.....89,76% / 90,80%
Efficiency at low load (10%).....89,02% / 86,7%
No-load power consumption.....0,056W / 0,135W

WEEE DECLARATION: All of our products are marked with the WEEE symbol; this indicates that this product must NOT be disposed of with other waste. Instead it is the user's responsibility to dispose of their waste electrical and electronic equipment by handing it over to an approved re-processor, or by returning it to Mophie for reprocessing. For more information about where you can send your waste equipment for recycling, please contact Mophie, Inc. or one of your local distributors.

REMARQUE: Cet équipement a été testé et jugé conforme aux limites établies pour un appareil numérique de classe B, conformément à la partie 15 des directives de la FCC. Ces limites ont pour objet d'assurer une protection raisonnable contre les interférences dangereuses dans une installation résidentielle. Cet équipement génère, utilise et peut émettre de l'énergie par radiofréquence et, s'il n'est pas installé et utilisé conformément aux instructions, peut engendrer des interférences nuisibles aux communications radio. Cependant, il n'est pas garanti que des interférences ne se produiront pas dans une installation particulière.

Si cet équipement provoque des interférences néfastes à la réception de la radio ou de la télévision (ce qui se vérifie en allumant et en éteignant l'appareil), l'utilisateur pourra tenter de corriger ces interférences en appliquant une ou plusieurs des mesures suivantes:

- Réorienter ou déplacer l'antenne de réception.
- Augmenter la distance entre l'équipement et le récepteur.
- Brancher l'équipement à une prise d'un circuit différent de celui sur lequel est branché le récepteur.
- Pour de l'aide, veuillez consulter le revendeur ou un technicien radio/TV expérimenté.

ATTENTION: Pour respecter les limites de l'appareil numérique de Classe B, et conformément à la partie 15 des directives de la FCC, cet appareil doit être utilisé avec des câbles blindés et des périphériques certifiés. Tous les périphériques doivent être blindés et mis à la terre. L'utilisation avec des périphériques non agréés ou des câbles non blindés peut entraîner des interférences avec la radio ou au niveau de la réception.

FR

Garantie

Mophie s'engage à fabriquer des produits de la meilleure qualité possible. Pour plus de fiabilité, ce produit est garanti 2 ans. Pour plus de détails concernant les termes de la garantie, les exclusions et les limitations, veuillez visiter: mophie.com/warranty. Cette garantie n'invalide pas les recours légaux auxquels vous pourriez prétendre. Conservez une copie de votre facture comme preuve de votre achat. N'oubliez pas d'enregistrer votre produit sur mophie.com.

Service clientèle

Téléphone: 1-888-8mophie (1-888-866-7443)
Numéro international: +1 (269) 743-1340
Site Web: www.mophie.com/cs

CONSIGNES IMPORTANTES DE SÉCURITÉ

Avertissement

Lisez bien toutes les instructions et l'ensemble des avertissements avant d'utiliser ce produit. Une mauvaise utilisation de ce produit peut entraîner des dommages tels que détérioration, surchauffe, fumées toxiques, incendie ou explosion dont vous ("l'Acheteur") et non Mophie, LLC ("le « Fabricant »") serez tenu responsable.

- Ne rangez pas ce produit dans un endroit soumis à des températures élevées, y compris à la chaleur provoquée par un ensoleillement intense ou à toute autre forme de chaleur. L'exposition au feu ou à une température supérieure à 100°C (212°F) peut provoquer une explosion.
- N'exposez pas le chargeur sans fil à la pluie ou à la neige.

Cet équipement est conforme aux limites FCC d'exposition aux rayonnements stipulées pour un environnement non-contrôlé. Cet équipement doit être installé et utilisé en respectant une distance minimum de 20 cm entre vous et le radiateur.

Tout changement/modification, non expressément approuvé par les responsables chargés de la conformité, peut annuler le droit de l'utilisateur à faire fonctionner l'équipement.

MODIFICATION: Tout(e) changement ou modification de cet appareil peut entraîner l'annulation de la garantie.

Nom ou marque déposée du fabricant.....ZAGG Inc
ZAGG International
Adresse.....910 W Legacy Center Way, Ste. 500, Midvale, Utah 84047 / 103 Shannon Industrial Estate, Shannon Co. Clare, V14 PH21, Ireland
Identifiant du modèle.....PYS-150V400E002 / PYS-150V400B002
Tension d'entrée.....115V / 230V~
Fréquence CA d'entrée.....60Hz / 50Hz
Tension de sortie.....15,0V / 15,0V
Courant de sortie.....4,0A / 4,0A
Puissance de sortie.....60,0W / 60,0W
Efficacité active moyenne.....89,76% / 90,80%
Efficacité à faible charge (10%).....89,02% / 86,7%
Consommation d'énergie sans charge.....0,056W / 0,135W

- Tutti i prodotti sono stati sottoposti a un accurato controllo di qualità. Se il dispositivo risulta surriscaldato, emana odori, è deformato, abraso o tagliato, o presenta un funzionamento anomalo, interrompere immediatamente l'uso e contattare il Produttore.
- Spegnerne il caricabatterie wireless quando non è in uso. Il caricabatterie wireless si spegne automaticamente quando viene scollegato dal caricatore a muro.
- Per scollegare il tappetino di ricarica dalla corrente, staccare l'alimentatore dalla presa.
- Il tappetino di ricarica dovrebbe essere posto vicino a una presa di corrente ed essa dovrebbe essere facilmente accessibile.
- Per soddisfare i requisiti di conformità all'esposizione RF FCC, questo dispositivo di ricarica wireless deve essere utilizzato con una distanza di separazione di almeno 20 cm da tutte le persone.

CONSERVARE QUESTE ISTRUZIONI

Note legali

Il Produttore non è in alcun modo responsabile di qualsivoglia danno subito dall'Acquirente o da terzi a seguito dell'utilizzo, intenzionale o non intenzionale, o dell'utilizzo improprio di questo prodotto con dispositivi o accessori diversi dal dispositivo per cui il prodotto è stato sviluppato. Il Produttore non si assume alcuna responsabilità per qualsivoglia danno causato all'Acquirente o a terzi dall'utilizzo improprio di questo prodotto, come definito sopra. L'Acquirente accetta di difendere, indennizzare ed esonerare il Produttore da qualsiasi reclamo o danno derivante dall'uso sconsigliato o errato, incluso l'utilizzo con un dispositivo non intenzionale.

STAY POWERFUL®

Download the full user manual: mophie.com/manuals
© 2021 Mophie Inc.

314-00219-A

- Das drahtlose Ladegerät nie äusseren Witterungseinflüssen wie Regen und Schnee aussetzen.
- Verwenden Sie das drahtlose Ladegerät nicht über die empfohlenen Ausgangsleistung. Bei Überlastung der Ausgangsleistung können Brandgefahr oder Personenschäden auftreten.
- Zerlegen Sie dieses Gerät nicht und versuchen Sie nicht, es anderweitig zu nutzen oder zu modifizieren.
- Versuchen Sie nicht, Teile dieses Geräts zu ersetzen.
- Bei Fragen oder für Anweisungen zu den verschiedenen Möglichkeiten, dieses Gerät zu laden, beachten Sie die Illustrationen in dieser Kurzanleitung.
- Die Verwendung von Netzteilen oder Ladegeräten, die nicht von Mophie empfohlen wurden, können zu Brandgefahr oder Personenschäden führen.
- Wenn das Gerät vom Käufer zur Nutzung durch einen minderjährigen Benutzer erworben wird, verpflichtet sich der Kauf tätige Erwachsene dazu, dem Minderjährigen vor der Nutzung des Geräts die Anleitung und die Warnhinweise zu erklären. Geschieht dies nicht, liegt dies vollständig in der Verantwortung des Käufers, der sich dazu verpflichtet, den Hersteller von Ansprüchen aus nicht vorgesehener Nutzung/ Missbrauch durch Minderjährige freizustellen.
- Alle Produkte haben eine umfassende Qualitätsprüfung durchlaufen. Wenn Ihr Gerät übermäßig heiß wird, Geräusche absondert, verformt oder abgenutzt ist oder Schritte bzw. andere Beschädigungen aufweist, stellen Sie die Nutzung sofort ein und wenden Sie sich an den Hersteller.
- Schalten Sie das drahtlose Ladegerät aus, wenn Sie es nicht verwenden. Das drahtlose Ladegerät schaltet sich automatisch aus, wenn es vom Ladegerät getrennt wird.

Mophie, Stay Powerful, e il logo Mophie sono marchi registrati di Mophie Inc. Lightning è un marchio registrato di Apple Inc., registrato negli Stati Uniti e in altri paesi. USB-C è un marchio di USB Implementers Forum. Brevetti: mophie.com/patents.

Questo dispositivo è conforme alla Parte 15 delle Norme FCC e al RSS-Gen del regolamento IC. Il funzionamento è soggetto alle due condizioni riportate di seguito: (1) il dispositivo non può provocare interferenze dannose; (2) il dispositivo deve accettare eventuali interferenze ricevute, incluse le interferenze che possono provocare un funzionamento non desiderato.

NOTA: La presente apparecchiatura è stata sottoposta a test e dichiarata conforme ai limiti stabiliti per i dispositivi digitali di Classe B, ai sensi della Parte 15 delle Norme FCC. Questi limiti sono stabiliti per fornire livelli di protezione accettabili contro interferenze nocive in installazioni residenziali. La presente apparecchiatura genera, utilizza e può emettere frequenze radio e, se non installata e utilizzata in conformità alle istruzioni fornite dal produttore, può provocare interferenze dannose per le comunicazioni via radio. Non esiste tuttavia garanzia che tali interferenze non possano verificarsi in determinati impianti.

Se tale apparecchiatura provoca interferenze dannose per la ricezione di trasmissioni radio o televisive, che possono essere determinate spegnendo e in seguito riaccendendo l'apparecchiatura, l'utente è invitato a cercare di correggere l'interferenza adottando una o più delle seguenti misure:

- Rientrare o riposizionare l'antenna ricevente.
- Aumentare la distanza tra l'apparecchiatura e il ricevitore.

- Um das Lade Pad von der Netzspannung zu trennen, ziehen Sie bitte den AC Adapter aus dem Netzstecker.
- Der Netzstecker sollte sich in der Nähe des Lade Pad befinden und sollte leicht zugänglich sein.
- Zur Erfüllung der FCC-Anforderungen zur Einhaltung der RF-Exposition muss dieses kabellose Ladegerät mit einem Abstand von mindestens 20 cm von allen Personen verwendet werden.

DIESE ANWEISUNG SPEICHERN

Rechtliche Hinweise

Der Hersteller ist weder Ihnen noch Dritten gegenüber verantwortlich für Schäden, die Ihnen oder Dritten durch die beabsichtigte oder unbeabsichtigte Nutzung oder den Missbrauch dieses Produkts in Verbindung mit einem anderen Gerät oder Zubehörteil als dem Gerät, für das dieses Produkt entwickelt wurde, entstehen. Wie oben dargestellt, ist der Hersteller nicht verantwortlich für Schäden, die Ihnen oder Dritten durch den Missbrauch dieses Produkts entstehen. Wenn Sie für die Benutzung des Produkts mit einem nicht dafür vorgesehenen Gerät verantwortlich sind und sich aus dieser Benutzung Schäden ergeben, erklären Sie sich hiermit einverstanden, den Hersteller für jedwede sich daraus ergebende Verletzung Dritter zu entschädigen.

Mophie, Stay Powerful, und das Mophie Logo sind Marken von Mophie Inc. Lightning ist eine Marke von Apple Inc., registriert in den USA und anderen Ländern. USB-C ist eine Marke des USB Implementers Forums. Patente: mophie.com/patents.

Dieses Gerät entspricht Teil 15 der FCC-Vorschriften und den RSS-Gen der IC-Vorschriften. Der Betrieb unterliegt den folgenden zwei Bedingungen: (1) Das Gerät darf keine schädlichen Interferenzen verursachen und (2) das Gerät muss alle empfangenen Interferenzen verarbeiten, einschließlich Interferenzen, die zu unerwünschtem Betrieb führen.

HINWEIS: Dieses Gerät wurde getestet und entspricht den Bedingungen für digitale Geräte der Klasse B gemäß Teil 15 der FCC-Vorschriften. Diese Bedingungen wurden entwickelt, um angemessenen Schutz vor störenden Interferenzen in der häuslichen Installation zu bieten. Dieses Gerät erzeugt und nutzt Funkfrequenzen und kann sie abstrahlen; wenn es nicht entsprechend der Anleitung installiert und verwendet wird, kann es die Funkkommunikation erheblich beeinträchtigen. Es gibt jedoch keine Garantie dafür, dass bei einer bestimmten Anlage keine Interferenzen auftreten.

Wenn das Gerät den Radio- oder TV-Empfang stört, was durch Ein- und Ausschalten geprüft werden kann, versuchen Sie, die Interferenzen durch eine oder mehrere der folgenden Maßnahmen zu korrigieren:

- Richten Sie die Empfangsantenne neu aus oder stellen Sie sie an einen anderen Platz.
- Vergrößern Sie die Entfernung zwischen Gerät und Empfangsgerät.
- Schließen Sie das Gerät an eine Steckdose an einem anderen Stromkreis als dem des Empfangsgeräts an.
- Hilfe des Händlers oder eines erfahrenen Radio/TV-Technikers einholen.

ACHTUNG: Damit das Gerät den Bedingungen für digitale Geräte der Klasse B gemäß Teil 15 der FCC-Vorschriften entspricht, muss

wireless charging hub | ROC & INTL | Quick Start Guide

English, French, Italian, German, Spanish, Japanese, Korean, Simplified Chinese & Traditional Chinese.

SPECIAL INSTRUCTIONS:

RevA1_012821_

COLORS:
● Black
● Pantone Cool 8 C
● Pantone 377 C

PROJECT: WRLS-CHG-HUB | QSG
DIMENSIONS: 300mm H x 360mm W
Folded: 75mm H x 60mm W
BLEED: 0
CREATIVE DESIGNER: Shane
PRODUCTION ARTIST: Shane
PCM: Jack
PDM: George
DATE: February 4, 2021 4:35 PM
REV: A
ARENA: 314-00219



