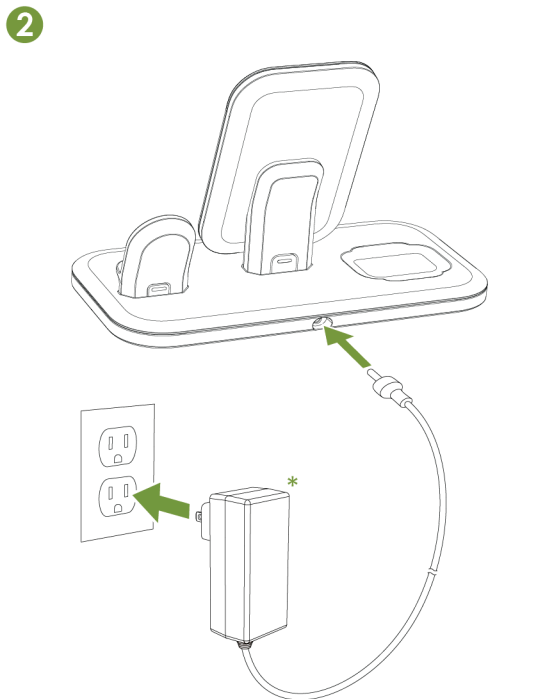
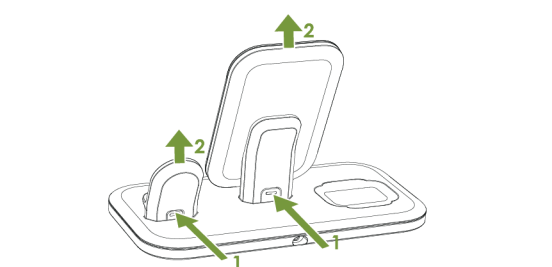
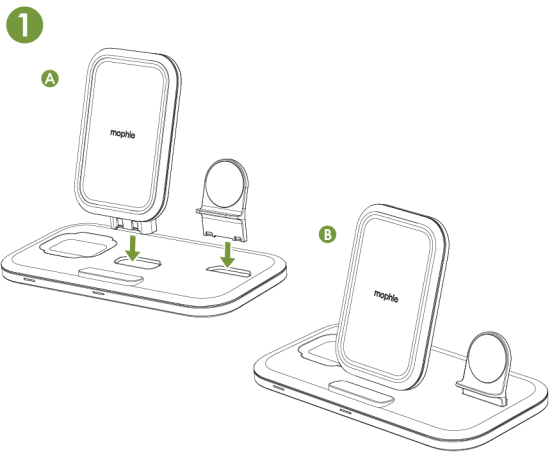


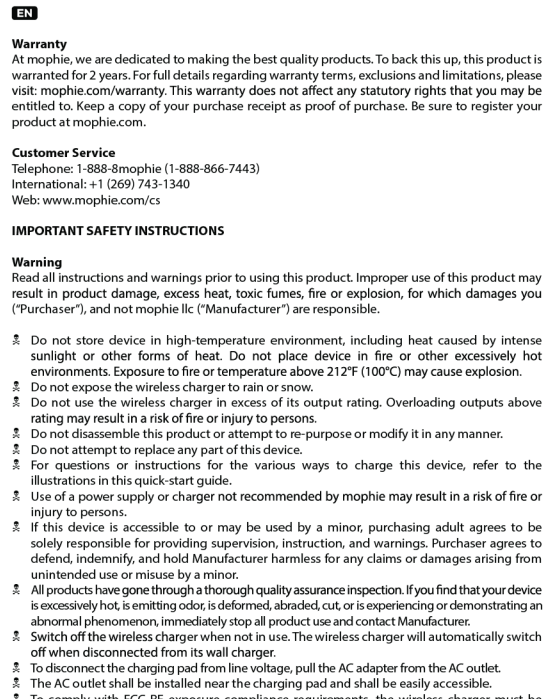
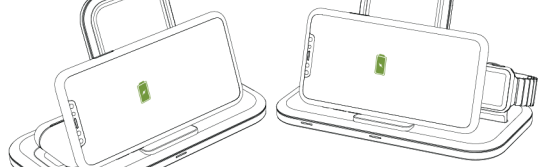
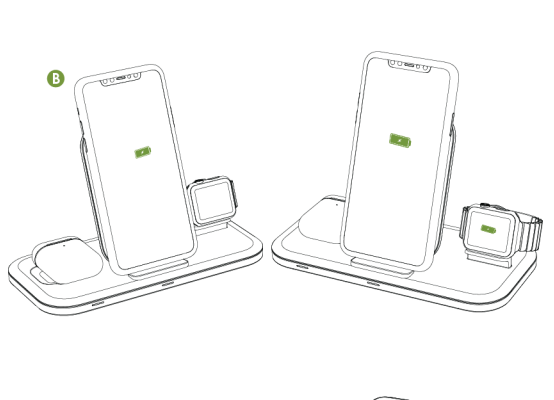
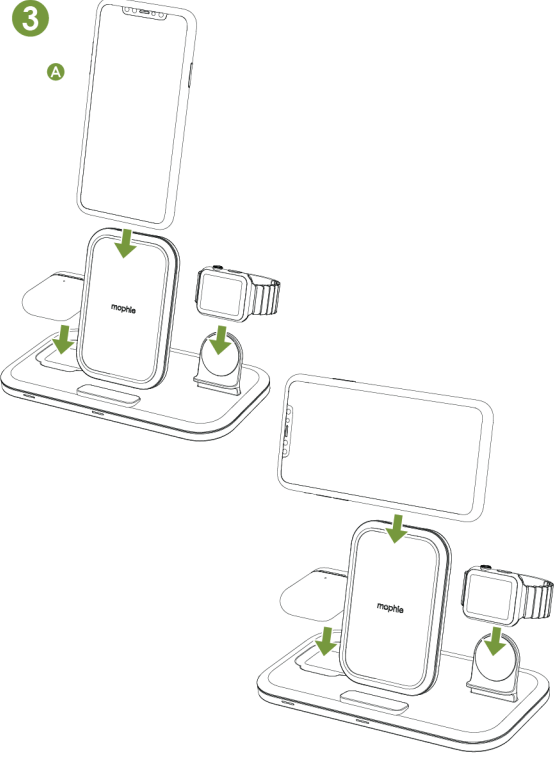


### 3-in-1 wireless charging stand

#### QUICK START GUIDE



\*Only use supplied AC adapter.  
\*Utilisez uniquement l'adaptateur secteur AC fourni.



\*Only use supplied AC adapter.  
\*Utilisez uniquement l'adaptateur secteur AC fourni.

**STATEMENT OF COMPLIANCE**  
 Hereby, mophie declares that the radio equipment wireless charging base is in compliance with Directive 2014/53/EU. The full text of the EU declaration of conformity is available at the following internet address: [http://www.mophie.com/cert\\_red](http://www.mophie.com/cert_red)

Manufacturer name.....mophie  
 Model Identifier.....PYS-190H237E001  
 PYS-190H237B001  
 Input voltage.....115V / 230V~  
 Input AC frequency.....60Hz / 50Hz  
 Output voltage.....19.0V / 19.0V  
 Output current.....2.37A / 2.37A  
 Output power.....45.03W / 45.03W  
 Average active efficiency.....88.8% / 89.4%  
 Efficiency at low load (10%).....86.2% / 84.2%  
 No-load power consumption.....0.04W / 0.07W

**WEEE DECLARATION:** All of our products are marked with the WEEE symbol; this indicates that this product must NOT be disposed of with other waste. Instead it is the user's responsibility to determine if the used electrical and electronic equipment by handing it over to an approved re-processor, or by returning it to mophie for reprocessing. For more information about where you can send your waste equipment for recycling, please contact mophie, inc. or one of your local distributors.

**FR**  
**Garantie**  
 mophie s'engage à fabriquer des produits de la meilleure qualité possible. Pour plus de garantie, ce produit est garanti 2 ans. Pour plus de détails concernant les termes de la garantie, les exclusions et les limitations, veuillez visiter [mophie.com/warranty](http://mophie.com/warranty). Cette garantie n'invalide pas les recours légaux auxquels vous pourriez prétendre. Conservez une copie de votre facture comme preuve de votre achat. N'oubliez pas d'enregistrer votre produit sur [mophie.com](http://mophie.com).

**Service clientèle**  
 Téléphone: 1-888-8mophie (1-888-866-7443)  
 Numéro international : +1 (269) 743-1340  
 Site Web : [www.mophie.com/cs](http://www.mophie.com/cs)

**CONSIGNES IMPORTANTES DE SÉCURITÉ**  
**Avvertissement**  
 Lire bien toutes les instructions et l'ensemble des avertissements avant d'utiliser ce produit. Une mauvaise utilisation de ce produit peut entraîner des dommages tels que déformation, surchauffe, fumées toxiques, incendie ou explosion dont vous (l'Acheteur \*) et non mophie, llc (le « fabricant ») serez tenu responsable.

Ne rangez pas ce produit dans un endroit soumis à des températures élevées, y compris à la chaleur provoquée par un ensoleillement intense ou à toute autre forme de chaleur. L'exposition au feu ou à une température supérieure à 100°C (212°F) peut provoquer une explosion.

1. N'exposez pas le chargeur sans fil à la pluie ou à la neige.  
 2. N'utilisez pas le chargeur sans fil au-delà de sa capacité de sortie. Une surcharge des sorties au-dessus des valeurs nominales peut entraîner un risque d'incendie ou de blessures corporelles.  
 3. Ne démontez pas cette batterie et n'essayez pas de la transformer ou de la modifier d'une quelconque façon.  
 4. Ne tentez pas de remplacer quelque pièce de cette batterie.  
 5. Pour toute question ou instruction relative aux différentes façons de charger ce produit, reportez-vous aux illustrations du guide de démarrage rapide fourni.  
 6. L'utilisation d'une alimentation ou d'un chargeur non recommandé par mophie peut entraîner un risque d'incendie ou de blessures corporelles.  
 7. Si l'acheteur se procure cette batterie pour la confier à un mineur, l'adulte procédant à l'achat accepte de fournir des instructions et avertissements détaillés à tout mineur avant utilisation. Tout manquement à cet engagement implique la responsabilité de l'acheteur, qui accepte d'indemniser le fabricant en cas d'utilisation non intentionnelle ou inappropriée par un mineur.  
 8. Toutes les batteries ont été soumises à un contrôle qualité approfondi. Si votre batterie chauffe excessivement, dégage une odeur, est déformée, rayée, coupée ou si elle subit ou présente un comportement anormal, arrêtez immédiatement de l'utiliser et contactez le fabricant.  
 9. Éteignez le chargeur sans fil lorsque vous ne l'utilisez pas. Le chargeur sans fil s'éteindra automatiquement s'il est déconnecté de son chargeur mural.  
 10. Pour déconnecter le plaque de charge de la tension secteur, débranchez l'adaptateur secteur de la prise secteur.  
 11. La prise secteur doit être installée à proximité du plaque de charge, et elle doit être facilement accessible.  
 12. Pour se conformer aux exigences concernant l'exposition aux radiofréquences de FCC, le wireless charging base doit être utilisé à au moins 20 cm de distance de tout individu.

**CONSERVEZ CES INSTRUCTIONS**  
**Mentions Légales**  
 Le fabricant ne peut en aucun cas être tenu pour responsable envers vous ou tout tiers des dommages que vous ou ce tiers pourriez subir suite à l'utilisation, intentionnelle ou non, ou à une utilisation inappropriée de ce produit conjointement avec tout appareil ou accessoire autre que les appareils approuvés pour ce produit. Le fabricant ne pourra pas être tenu pour responsable des dommages que vous ou tout tiers pourriez subir suite à une utilisation inappropriée de ce produit, tel que décrit ci-dessus. L'acheteur s'engage à défendre, à indemniser et à tenir le fabricant indemne et à couvrir contre toute réclamation ou dommages résultant d'une utilisation non prévue ou impropre, y compris d'une utilisation avec appareil non prévu.

mophie, Stay Powerful, et le logo mophie sont des marques de mophie inc. Tous droits réservés. Brevets : mophie.com/patents.

Cet appareil est conforme à la partie 15 des directives FCC et aux spécifications RSS-Gen de la réglementation IC. Son fonctionnement est soumis aux deux conditions suivantes : (1) cet appareil ne doit pas provoquer d'interférences dangereuses ; et (2) cet appareil doit accepter toute interférence reçue, y compris celles pouvant causer un fonctionnement indésirable.

**REMARQUE :** Cet équipement a été testé et jugé conforme aux limites établies pour un appareil numérique de classe B, conformément à la partie 15 des directives de la FCC. Ces limites ont pour objet d'assurer une protection raisonnable contre les interférences dangereuses dans une installation résidentielle. Cet équipement génère, utilise et peut émettre de l'énergie par radiofréquence et, s'il n'est pas installé et utilisé conformément aux instructions, peut engendrer des interférences nuisibles aux communications radio. Cependant, il n'est pas garanti que des interférences se produisent pas dans une installation particulière.

Si cet équipement provoque des interférences néfastes à la réception de la radio ou de la télévision (ce qui se vérifie en allumant et en éteignant l'appareil), l'utilisateur pourra tenter de corriger ces interférences en appliquant une ou plusieurs des mesures suivantes :

- Réorienter ou déplacer l'antenne de réception.
- Augmenter la distance entre l'équipement et le récepteur.
- Brancher l'équipement à une prise d'alimentation différente de celle sur lequel est branché le récepteur.
- Pour de l'aide, veuillez consulter le revendeur ou un technicien radio/TV expérimenté.

**ATTENTION :** Pour respecter les limites de l'appareil numérique de classe B, et conformément à la partie 15 des directives de la FCC, cet appareil doit être utilisé avec des câbles blindés et des périphériques certifiés. Tous les périphériques doivent être blindés et mis à la terre. L'utilisation avec des périphériques non agréés ou des câbles non blindés peut entraîner des interférences avec la radio ou au niveau de la réception.

Cet équipement est conforme aux limites FCC d'exposition aux rayonnements stipulées pour un environnement non-contrôlé. Cet équipement doit être installé et utilisé en respectant une distance minimum de 20 cm entre vous et le radiateur.

Tout changement/modification, non expressément approuvé par les responsables chargés de la conformité, peut annuler le droit de l'utilisateur à faire fonctionner l'équipement.

**MODIFICATION:** Tout(e) changement ou modification de cet appareil peut entraîner l'annulation de la garantie.

Nom ou marque déposée du fabricant.....mophie  
 Identifiant du modèle.....PYS-190H237E001  
 PYS-190H237B001  
 Tension d'entrée.....115V / 230V~  
 Fréquence CA d'entrée.....60Hz / 50Hz  
 Tension de sortie.....19.0V / 19.0V  
 Courant de sortie.....2.37A / 2.37A  
 Puissance de sortie.....45.03W / 45.03W  
 Efficacité active moyenne.....88.8% / 89.4%  
 Efficacité à faible charge (10%).....86.2% / 84.2%  
 Consommation d'énergie sans charge.....0.04W / 0.07W

**DECLARATION DE WEEE:** Tous nos produits sont marqués du symbole DEEE ; ceci implique que le présent produit NE doit PAS être éliminé avec les autres déchets. Au contraire, il en va de la responsabilité de l'utilisateur d'éliminer ses équipements électriques et électroniques usagés en les remettant à un recycleur agréé, ou en les retournant à mophie pour recyclage. Pour plus d'information sur les lieux de collecte de votre équipement utilisé aux fins de recyclage, veuillez contacter mophie, inc ou un de vos distributeurs locaux.

**EN**  
**Warning**  
 Read all instructions and warnings prior to using this product. Improper use of this product may result in product damage, excess heat, toxic fumes, fire or explosion, for which damages you ("Purchaser"), and not mophie llc ("Manufacturer") are responsible.

Cet équipement est conforme aux limites FCC d'exposition aux rayonnements stipulées pour un environnement non-contrôlé. Cet équipement doit être installé et utilisé en respectant une distance minimum de 20 cm entre vous et le radiateur.

Tout changement/modification, non expressément approuvé par les responsables chargés de la conformité, peut annuler le droit de l'utilisateur à faire fonctionner l'équipement.

**MODIFICATION:** Tout(e) changement ou modification de cet appareil peut entraîner l'annulation de la garantie.

Nom ou marque déposée du fabricant.....mophie  
 Identifiant du modèle.....PYS-190H237E001  
 PYS-190H237B001  
 Tension d'entrée.....115V / 230V~  
 Fréquence CA d'entrée.....60Hz / 50Hz  
 Tension de sortie.....19.0V / 19.0V  
 Courant de sortie.....2.37A / 2.37A  
 Puissance de sortie.....45.03W / 45.03W  
 Efficacité active moyenne.....88.8% / 89.4%  
 Efficacité à faible charge (10%).....86.2% / 84.2%  
 Consommation d'énergie sans charge.....0.04W / 0.07W

**DECLARATION DE WEEE:** Tous nos produits sont marqués du symbole DEEE ; ceci implique que le présent produit NE doit PAS être éliminé avec les autres déchets. Au contraire, il en va de la responsabilité de l'utilisateur d'éliminer ses équipements électriques et électroniques usagés en les remettant à un recycleur agréé, ou en les retournant à mophie pour recyclage. Pour plus d'information sur les lieux de collecte de votre équipement utilisé aux fins de recyclage, veuillez contacter mophie, inc ou un de vos distributeurs locaux.

**IT**  
**Garanzia**  
 L'obiettivo di mophie è realizzare prodotti della migliore qualità. A tale scopo, questo prodotto è garantito per 2 anni. I dettagli completi riguardanti i termini, le esclusioni e le limitazioni della garanzia sono disponibili su [mophie.com/warranty](http://mophie.com/warranty). Questa garanzia non limita in alcun modo i diritti statuti dall'acquirente. Conservare una copia della ricevuta come prova di acquisto. Assicurati di registrare il prodotto su [mophie.com](http://mophie.com).

**Servizio Clienti**  
 Telefono: 1-888-8mophie (1-888-866-7443)  
 Internazionale: +1 (269) 743-1340  
 Web: [www.mophie.com/cs](http://www.mophie.com/cs)

**NORME DI SICUREZZA IMPORTANTI**  
**Avvertenza**  
 Prima di utilizzare il prodotto, leggere tutte le istruzioni e le norme di sicurezza. L'utilizzo improprio del prodotto può causare danni, surriscaldamento, esposizione tossiche, incendi o esplosioni per i quali l'Acquirente sarà ritenuto unico responsabile; tali danni non potranno essere imputati a mophie, llc ("Produttore").

Non conservare il dispositivo in ambienti molto caldi, né alla luce diretta del sole. Non gettare il dispositivo nel fuoco e non esporlo a temperature eccessivamente elevate. L'esposizione a fiamme o temperature superiori a 100°C (212°F) può causare esplosioni.

Non esporre il caricabatterie wireless alla pioggia o alla neve.

Non utilizzare il caricabatterie wireless in accesso rispetto alla sua potenza nominale. Il sovraccarico delle uscite sopra il valore nominale può comportare il rischio di incendio o lesioni alle persone.

Non tentare di smontare il dispositivo né di ripararlo o modificarlo in alcun modo.

Per dubbi e istruzioni sulle varie modalità di carica del prodotto, fare riferimento alle illustrazioni di questo Manuale utente.

Se si utilizza un alimentatore o un caricatore che non è raccomandato da mophie, ciò potrebbe aumentare il rischio di incendi o lesioni alle persone.

Se il dispositivo è destinato a un minore, l'adulto Acquirente accetta di fornire al minore istruzioni e avvertenze prima dell'utilizzo del prodotto. La garanzia non limita in alcun modo i diritti statuti dall'acquirente. Conservare una copia della ricevuta come prova di acquisto. Assicurarsi di registrare il prodotto su [mophie.com](http://mophie.com).

Tutti i prodotti sono stati sottoposti a un accurato controllo di qualità. Se il dispositivo risulta surriscaldato, emana odori, è deformato, arrossato o tagliato, o presenta un funzionamento anormale, interrompere immediatamente l'uso e contattare il Produttore.

Spegnere il caricabatterie wireless quando non è in uso. Il caricabatterie wireless si spegne automaticamente quando viene scollegato dal caricatore a muro.

Per scollegare il tappetino di ricarica dalla corrente, staccare l'alimentatore dalla presa.

Il tappetino di ricarica dovrebbe essere posto vicino a una presa di corrente ed essa dovrebbe essere facilmente accessibile.

1. Per soddisfare i requisiti di conformità all'esposizione RF FCC, questo dispositivo di ricarica wireless deve essere utilizzato con una distanza di separazione di almeno 20 cm da tutte le persone.

**CONSERVARE QUESTE ISTRUZIONI**  
**Note legali**  
 Il Produttore non è in alcun modo responsabile di qualsivoglia danno subito dall'Acquirente o da terzi a seguito dell'utilizzo, intenzionale o non intenzionale, o dell'utilizzo improprio di questo prodotto con dispositivi o accessori diversi dal dispositivo per cui il prodotto è stato sviluppato. Il Produttore non si assume alcuna responsabilità per qualsivoglia danno causato all'Acquirente o a terzi dall'utilizzo improprio di questo prodotto, come definito sopra. L'Acquirente accetta di difendere, indennizzare ed esonerare il Produttore da qualsiasi reclamo o danno derivante dall'uso scorretto o errato, incluso l'utilizzo con un dispositivo non intenzionale.

mophie, Stay Powerful, e il logo mophie sono marchi registrati di mophie inc. Tutti i diritti riservati. Brevetti: [mophie.com/patents](http://mophie.com/patents).

Questo dispositivo è conforme alla Parte 15 delle Norme FCC e al RSS-Gen del regolamento IC. Il funzionamento è soggetto alle due condizioni riportate di seguito: (1) il dispositivo non può provocare interferenze dannose; (2) il dispositivo deve accettare eventuali interferenze ricevute, incluse le interferenze che possono provocare un funzionamento non desiderato.

**NOTA:** La presente apparecchiatura è stata sottoposta a test e dichiarata conforme ai limiti stabiliti per i dispositivi digitali di Classe B ai sensi della Parte 15 delle Norme FCC. Questi limiti sono stabiliti per fornire livelli di protezione accettabili contro interferenze nocive in installazioni residenziali. La presente apparecchiatura genera, utilizza e può emettere frequenze radio e, se non installata e utilizzata in conformità alle istruzioni fornite dal produttore, può provocare interferenze dannose per le comunicazioni via radio. Non esiste tuttavia garanzia che tali interferenze non possano verificarsi in determinati impianti.

Se tale apparecchiatura provoca interferenze dannose per la ricezione di trasmissioni radio o televisive, che possono essere determinate spegnendo e in seguito riacendendo l'apparecchiatura, l'utente è invitato a cercare di correggere l'interferenza adottando una o più delle seguenti misure:

- Riorientare o riposizionare l'antenna ricevente.
- Aumentare la distanza tra l'apparecchiatura e il ricevitore.
- Collegare l'apparecchiatura a una presa su un circuito diverso da quello del ricevitore.
- Consultare il rivenditore o un tecnico radio/TV esperto.

**AVVERTENZA:** Per garantire la conformità ai limiti stabiliti per i dispositivi digitali di Classe B ai sensi della Parte 15 delle Norme FCC, questo dispositivo deve essere utilizzato con periferiche certificate e cavi schermati. Tutti le periferiche devono essere schermate e messe a terra. L'uso con periferiche non certificate o cavi non schermati può provocare interferenze alla ricezione radio/televisione.

Questo dispositivo è conforme ai limiti di esposizione alle radiazioni FCC stabiliti per un ambiente non controllato. Questo dispositivo deve essere installato e utilizzato mantenendo una distanza minima di 20 cm fra il radiatore e il proprio corpo.

**Qualsiasi modifica o cambiamento non espressamente approvato dal responsabile della conformità potrebbe invalidare l'autorizzazione dell'utente ad utilizzare l'apparecchio.**

**MODIFICHE:** Qualsiasi cambiamento o modifica apportati a questo dispositivo può invalidare la garanzia.

**DICHIARAZIONE RAE:** Tutti i nostri prodotti sono marchiati con il simbolo RAE; ciò indica che questo prodotto NON deve essere smaltito con altri rifiuti. Al contrario, è responsabilità dell'utente smaltire i suoi dispositivi elettrici ed elettronici consegnandoli a un riciclatore autorizzato, o restituendoli a mophie, inc. per il riciclaggio. Per ulteriori informazioni riguardo i siti dove inviare i propri dispositivi di rifiuto per lo smaltimento, ti preghiamo di contattare mophie o uno dei tuoi distributori locali.

**DE**  
**Garantie**  
 Wir bei mophie sind darauf bedacht, Produkte in der bestmöglichen Qualität herzustellen. Um dies sicherzustellen hat das Produkt eine zweijährige Garantie. Für detaillierte Angaben zu Garantiebedingungen, Ausschlüssen und Beschränkungen bitte folgende Website besuchen: [mophie.com/warranty](http://mophie.com/warranty). Diese Garantie beinträchtigt keine eventuell bestehenden gesetzlichen Rechte. Bewahren Sie ein Exemplar Ihrer Quittung als Kaufbeleg auf. Achten Sie darauf, Ihr Produkt auf [mophie.com](http://mophie.com) zu registrieren.

**Kundendienst**  
 Telefon: 1-888-8mophie (1-888-866-7443)  
 International: +1 (269) 743-1340  
 Web: [www.mophie.com/cs](http://www.mophie.com/cs)

**WICHTIGE SICHERHEITSANWEISUNGEN**  
**Warnhinweise**  
 Lesen Sie vor dem Benutzen dieses Produkts alle Anweisungen und Warnhinweise. Unsachgemäße Nutzung dieses Produkts kann zu Beschädigung des Produkts, Überhitzung, giftigen Dämpfen, Feuer und Explosionen führen; für diese Schäden sind Sie („Käufer“) und nicht mophie, llc („Hersteller“) verantwortlich.

Bewahren Sie das Gerät nicht in einer Umgebung mit hoher Temperatur auf, einschließlich Erwärmung durch intensive Sonneneinstrahlung oder andere Formen von Wärmequellen. Legen Sie das Gerät nicht in Feuer oder in eine übermäßig heiße Umgebung.

Das drahtlose Ladegerät nie in nassen Witterungsbedingungen wie Regen und Schnee aussetzen.

Verwenden Sie das drahtlose Ladegerät nicht über die empfohlenen Ausgangslängen. Bei Überlastung der Ausgangsleistung können Brandgefahr oder Personenschäden auftreten.

Zerlegen Sie dieses Gerät nicht und versuchen Sie es, anderweitig zu nutzen oder zu modifizieren.

Versuchen Sie nicht, Teile dieses Geräts zu ersetzen.

Bei Fragen oder für Anweisungen zu den verschiedenen Möglichkeiten, dieses Gerät zu laden, beachten Sie die Illustrationen in dieser Kurzanleitung.

1. Die Verwendung von Netzteilen oder Ladegeräten, die nicht von mophie empfohlen wurden, können zu Brandgefahr oder Personenschäden führen.

2. Wenn das Gerät vom Käufer zur Nutzung durch einen minderjährigen Benutzer erworben wird, verpflichtet sich der den Kauf tätigende Erwachsene dazu, dem Minderjährigen vor der Nutzung des Geräts die Anleitung und die Warnhinweise zu erklären. Geschiedt dies nicht, liegt dies vollständig in der Verantwortung des Käufers, der sich dazu verpflichtet, den Hersteller von Ansprüchen aus nicht vorgesehener Nutzung/Misbrauch durch Minderjährige freizustellen.

3. Alle Produkte haben eine umfassende Qualitätsprüfung durchlaufen. Wenn Ihr Gerät übermäßig heiß wird, Geräusche absondert, verformt oder abgenutzt ist oder Schritte bzw. andere Beschädigungen aufweist, stellen Sie die Nutzung sofort ein und wenden Sie sich an den Hersteller.

4. Schalten Sie das drahtlose Ladegerät aus, wenn es sich nicht verwendet. Das drahtlose Ladegerät schaltet sich automatisch aus, wenn es vom Ladegerät getrennt wird.

5. Um das Lade Pad von der Netzspannung zu trennen, ziehen Sie bitte den AC Adapter aus dem Netzstecker.

6. Der Netzstecker sollte sich in der Nähe des Lade Pad befinden und sollte leicht zugänglich sein.

7. Zur Erfüllung der FCC-Anforderungen zur Einhaltung der RF-Exposition muss dieses kabellose Ladegerät mit einem Abstand von mindestens 20 cm von allen Personen verwendet werden.

**DIESE ANWEISUNG SPEICHERN**  
**Rechtliche Hinweise**  
 Der Hersteller ist weder Ihnen noch Dritten gegenüber verantwortlich für Schäden, die Ihnen oder Dritten durch die beabsichtigte Nutzung oder den Missbrauch dieses Produkts in Verbindung mit einem anderen Gerät oder Zubehörteil als dem Gerät, für das dieses Produkt entwickelt wurde, entstehen. Wenn oben dargestellt, ist der Hersteller nicht verantwortlich für Schäden, die Ihnen oder Dritten durch den Missbrauch dieses Produkts entstehen. Wenn Sie für die Benutzung des Produkts mit einem nicht dafür vorgesehenen Gerät verantwortlich sind und sich aus dieser Benutzung Schäden ergeben, erklären Sie sich hiermit einverstanden, den Hersteller für jedwede sich daraus ergebende Verletzung Dritter zu entschädigen.

mophie, Stay Powerful, und das mophie Logo sind Marken von mophie inc. Alle Rechte vorbehalten. Patente: [mophie.com/patents](http://mophie.com/patents).

Dieses Gerät entspricht Teil 15 der FCC-Vorschriften und den RSS-Gen der IC-Vorschriften. Der Betrieb unterliegt den folgenden zwei Bedingungen: (1) Das Gerät darf keine schädlichen Interferenzen verursachen und (2) das Gerät muss alle empfangenen Interferenzen verarbeiten, einschließlich Interferenzen, die zu unerwünschtem Betrieb führen.

**HINWEIS:** Dieses Gerät wurde getestet und entspricht den Bedingungen für digitale Geräte der Klasse B gemäß Teil 15 der FCC-Vorschriften. Diese Bedingungen wurden entwickelt, um angemessenen Schutz vor störenden Interferenzen in der häuslichen Installation zu bieten. Dieses Gerät erzeugt und nutzt Funkfrequenzen und kann sie abstrahlen; wenn es nicht entsprechend der Anleitung installiert und verwendet wird, kann es die Funkkommunikation erheblich beeinträchtigen. Es gibt jedoch keine Garantie dafür, dass bei einer bestimmten Anlage keine Interferenzen auftreten.

Wenn das Gerät den Radio- oder TV-Empfang stört, was durch Ein- und Ausschalten geprüft werden kann, versuchen Sie, die Interferenzen durch eine oder mehrere der folgenden Maßnahmen zu korrigieren:

• Richten Sie die Empfangsantenne neu aus oder stellen Sie sie an einem anderen Ort.

• Vergrößern Sie die Entfernung zwischen Gerät und Empfangsgerät.

• Schließen Sie das Gerät an einem Steckdose an einem anderen Stromkreis als dem des Empfangsgeräts.

• Hilfe des Händlers oder eines erfahrenen Radio/TV-Technikers einholen.

**ACHTUNG:** Damit das Gerät den Bedingungen für digitale Geräte der Klasse B gemäß Teil 15 der FCC-Vorschriften entspricht, muss es mit zertifizierten Peripheriegeräten und abgeschirmten Kabeln betrieben werden. Alle Peripheriegeräte müssen abgeschirmt und geerdet sein. Der Betrieb mit nicht zertifizierten Geräten oder nicht abgeschirmten Kabeln kann zu Störungen beim Empfang von Radio und TV führen.

Dieses Gerät entspricht den Strahlungsgrenzwerten der FCC für unkontrollierte Umgebungen. Dieses Gerät muss mit einem Abstand von 20 cm zwischen der Strahlungsquelle und Ihrem Körper installiert und betrieben werden.

Nicht ausdrücklich für die Compliance verantwortlichen Vertragspartner genehmigte Änderungen und Anpassungen können das Recht zum Betreiben des Gerätes erschöpfen lassen.

**MODIFIKATIONEN:** Veränderungen und Modifikationen an diesem Gerät können dazu führen, dass die Garantie verfällt.

**WEEE KONFORMITÄTserklärung:** Alle unsere Produkte sind mit dem WEEE Symbol gekennzeichnet; dies bedeutet, dass dieses Produkt NICHT zusammen mit anderem Abfall entsorgt werden darf. Der Anwender trägt die Verantwortung, elektrischen und elektronischen Abfall an autorisierte Wiederverwerter oder an mophie zur Aufarbeitung zu übergeben. Für weitere Informationen über Rückgabestellen für Ihre Altgeräte fragen Sie bitte mophie, inc. oder einen Ihrer lokalen Fachhändler.

**ES**  
**Garantía**  
 En mophie nos comprometemos a crear productos de la mejor calidad posible. Para respaldar esto, este producto tiene garantía por 2 años. Para obtener más detalles sobre las condiciones de la garantía, las exclusiones y las limitaciones, visite [mophie.com/warranty](http://mophie.com/warranty). Esta garantía no afecta a los derechos legales que le correspondan. Guarde una copia del recibo como prueba de compra. Asegúrese de registrar el producto en [mophie.com](http://mophie.com).

**Servicio de atención al cliente**  
 Teléfono: 1-888-8mophie (1-888-866-7443)  
 Internacional: +1 (269) 743-1340  
 Sitio web: [www.mophie.com/cs](http://www.mophie.com/cs)

**INSTRUCCIONES DE SEGURIDAD IMPORTANTES**

**Advertencia**  
 Lea todas las instrucciones y advertencias antes de utilizar este producto. O uso inadecuado del mismo puede causar daños en el producto, sobrecalentamiento, gases tóxicos, incendios o explosiones, daños de los que usted ("Comprador") y no mophie, llc ("Fabricante") será el responsable.

1. No guarde el dispositivo en un entorno a temperatura elevada, incluido el calor causado por luz solar intensa u otras formas de calor. No coloque el dispositivo cerca del fuego ni en entornos excesivamente calientes. La exposición al fuego o a temperaturas superiores a 212°F (100°C) puede causar una explosión.

2. No exponga el cargador inalámbrico a la lluvia ni a la nieve.

3. No utilice el cargador inalámbrico por encima de su potencia de salida. La sobrecarga de salida por encima de la clasificación puede provocar un incendio o lesiones personales.

4. No desmonte este dispositivo ni intente transformarlo o modificarlo de ningún modo.

5. No intente reemplazar ninguna pieza de este dispositivo.

6. Si tiene alguna pregunta o desea ver las instrucciones acerca de las distintas formas de cargar el dispositivo, consulte las ilustraciones de este manual de inicio rápido.

7. El uso de una fuente de energía o un cargador no recomendado por mophie puede provocar un incendio o lesiones personales.

8. Si el Comprador adquiere este dispositivo para que lo utilice un menor, el adulto que realiza la compra acepta proporcionar al menor instrucciones y advertencias detalladas antes de su uso. De no hacerlo así, la responsabilidad será únicamente del comprador, quien acepta indemnizar al Fabricante por el uso inadecuado o diferente de previsto por parte de un menor.

9. Todos los productos se han sometido a una completa inspección para garantizar su calidad. Si su dispositivo está demasiado caliente, desprende olor, está deformado, desgastado, cortado o experimenta o muestra algún fenómeno anómalo, deje de utilizar el producto inmediatamente y póngase en contacto con el Fabricante.

10. Apague el cargador inalámbrico cuando no está en uso. El cargador inalámbrico se apagará automáticamente cuando lo desconecte el cargador de pared.

11. Para desconectar la base de carga de la tensión de línea, desenchufe el adaptador de CA de la toma de corriente de CA.

12. La toma de corriente de CA se debe instalar cerca de la base de carga y debe ser de fácil acceso.

13. Para cumplir con los requisitos de conformidad de exposición a RF de la FCC, este dispositivo de carga inalámbrico se debe utilizar con una distancia de separación de al menos 20 cm de todas las personas.

**GUARDA ESTAS INSTRUCCIONES**  
**Información legal**  
 El fabricante no será de ningún modo responsable, ni ante usted ni ante un tercero, de ningún daño que usted o el tercero pudieran sufrir como resultado del uso, intencionado o no, o de la mala utilización de este producto junto con cualquier dispositivo o accesorio distinto del dispositivo apropiado para el que se diseñó este producto. El Comprador acepta defender, indemnizar y eximir de responsabilidad al Fabricante por cualquier reclamo o daños que surjan del uso involuntario o indebido, incluido el uso con un dispositivo no diseñado.

mophie, Stay Powerful, y el logotipo de mophie son marcas comerciales de mophie inc. Todos los derechos reservados. Patentes: [mophie.com/patents](http://mophie.com/patents).

Este dispositivo cumple el apartado 15 de las Reglas de la FCC y el RSS-Gen para las reglas IC. El funcionamiento está sujeto a las dos condiciones siguientes: (1) este dispositivo no puede causar interferencias perjudiciales y (2) este dispositivo debe aceptar cualquier interferencia que reciba, incluidas las interferencias que puedan dar lugar a un funcionamiento no deseado.

**NOTA:** Este equipo se ha probado y ha demostrado que cumple los límites para un dispositivo digital Clase B en virtud del apartado 15 de las Reglas de la FCC. Estos límites están diseñados para proporcionar una protección razonable frente a interferencias perjudiciales en una instalación residencial. Este equipo genera, utiliza y puede irradiar energía de radiofrecuencia y si no se instala y se utiliza de acuerdo con las instrucciones, puede causar interferencias perjudiciales para las comunicaciones de radio. Sin embargo, no existe garantía de que no se produzcan interferencias en una instalación determinada.

Si el equipo causa interferencias perjudiciales para la recepción de radio o televisión, lo que se puede determinar al apagar y encender el equipo, el usuario debe intentar corregir dichas interferencias mediante la adopción de una o varias de las medidas siguientes:

- Reorientar o reubicar la antena de recepción.
- Aumentar la separación entre el equipo y el receptor.
- Conectar el equipo a un enchufe de un circuito diferente de aquel al que está conectado el receptor.
- Consultar con el distribuidor o con un técnico especializado en radio/TV para obtener ayuda.

**PRECAUCIÓN:** Para cumplir los límites del dispositivo digital Clase B, en virtud del apartado 15 de las Reglas de la FCC, este dispositivo debe usarse con periféricos certificados y cables blindados. Todos los periféricos deben estar blindados y conectados a tierra. El funcionamiento con periféricos no certificados o cables no blindados puede dar lugar a interferencias de radio o en la recepción.

Cualesquiera cambios o modificaciones no aprobados expresamente por la parte responsable del cumplimiento podrían anular la autoridad del usuario para operar el equipo.

**MODIFICACIONES:** Cualquier cambio o modificación de este dispositivo podría anular la garantía.

**DECLARACIÓN DE RAE:** Todos nuestros productos están marcados con el símbolo RAE; esto indica que este producto NO se debe tirar con otros desechos. En su lugar, es responsabilidad del usuario desecher sus equipos eléctricos y electrónicos de desecho entregándolos a un procesador aprobado o devolviéndolos a mophie para el reciclaje. Para obtener más información acerca de dónde puedes enviar tus equipos de desecho para reciclaje, comunícate con mophie, inc. o con uno de sus distribuidores locales.

**Servicio al cliente**  
 Teléfono: 1-888-8mophie (1-888-866-7443)  
 Internacional: +1 (269) 743-1340  
 Sitio: [www.mophie.com/cs](http://www.mophie.com/cs)

**IMPORTANTES INSTRUÇÕES DE SEGURANÇA**  
**Advertência**  
 Leia todas as instruções e advertências antes de utilizar este produto. O uso incorreto deste produto poderá resultar em danos ao produto, aquecimento excessivo, vapores tóxicos, incêndio ou explosão, danos pelos quais você ("Comprador"), e não a mophie, llc ("Fabricante"), é responsável.

1. Não armazene o dispositivo em ambientes de alta temperatura, incluindo o calor produzido por luz solar intensa u outras formas de calor. Não exponha o dispositivo ao fogo ou a outros ambientes excessivamente quentes. A exposição ao fogo ou a temperaturas acima de 212°F (100°C) pode causar explosão.

2. Não exponha o carregador sem fio à chuva ou neve.

3. Não use o carregador sem fio além de sua potência de saída. Sobrecarregar as saídas acima da potência pode resultar em risco de incêndio ou ferimentos às pessoas.

4. Não desmonte nem tente modificar este dispositivo de modo algum.

5. Não tente substituir componente algum deste dispositivo.

6. Em caso de dúvidas ou caso queira obter instruções referentes às várias maneiras de carregar este produto, consulte as ilustrações deste manual de início rápido.

7. O uso de uma fonte de alimentação ou carregador não recomendado pela mophie pode resultar em risco de incêndio ou ferimentos em pessoas.

8. Se o objetivo do comprador deste dispositivo for disponibilizá-lo para uso por um menor de idade, o adulto comprador concorda em fornecer instruções detalhadas e avisos ao menor de idade antes do uso. A não observância desta recomendação é responsabilidade exclusiva do comprador, que concorda em indenizar o fabricante quanto ao uso não intencional ou abusivo por um menor.

9. Todos os produtos foram submetidos a inspeção criteriosa de garantia de qualidade. Se o produto apresentar qualquer fenômeno anormal, interrompa imediatamente todo o uso do produto e entre em contato com o fabricante.

10. Desligue o carregador sem fio quando não estiver em uso. O carregador sem fio será desligado automaticamente quando desconectado do seu carregador de parede.

11. Para desconectar o bloco de carregamento da linha de tensão, puxe o adaptador de CA da tomada de CA.

12. A tomada de CA deve ser instalada perto do bloco de carregamento e deve ser de fácil acesso.

13. Para atender aos requisitos de conformidade de exposição à RF da FCC, este dispositivo de carregamento sem fio deve ser usado com uma distância de pelo menos 20 cm de todas as pessoas.

**IT**  
**Garanzia**  
 Na mophie, estamos empenhados em fabricar produtos da mais alta qualidade. Para confirmar, este produto tem uma garantia de 2 anos. Para obter detalhes sobre os termos, exclusões e limitações da garantia, visite: [mophie.com/warranty](http://mophie.com/warranty). Mantenha uma cópia do seu recibo de compra como comprovante de compra. Certifique-se de registrar seu produto em [mophie.com](http://mophie.com).

**Servizio al cliente**  
 Telefono: 1-888-8mophie (1-888-866-7443)  
 Internazionale: +1 (269) 743-1340  
 Sito: [www.mophie.com/cs](http://www.mophie.com/cs)

**IMPORTANTES INSTRUÇÕES DE SEGURANÇA**  
**Advertência**  
 Leia todas as instruções e advertências antes de utilizar este produto. O uso incorreto deste produto poderá resultar em danos ao produto, aquecimento excessivo, vapores tóxicos, incêndio ou explosão, danos pelos quais você ("Comprador"), e não a mophie, llc ("Fabricante"), é responsável.

1. Não armazene o dispositivo em ambientes de alta temperatura, incluindo o calor produzido por luz solar intensa u outras formas de calor. Não exponha o dispositivo ao fogo ou a outros ambientes excessivamente quentes. A exposição ao fogo ou a temperaturas acima de 212°F (100°C) pode causar explosão.

2. Não exponha o carregador sem fio à chuva ou neve.

3. Não use o carregador sem fio além de sua potência de saída. Sobrecarregar as saídas acima da potência pode resultar em risco de incêndio ou ferimentos às pessoas.

4. Não desmonte nem tente modificar este dispositivo de modo algum.

5. Não tente substituir componente algum deste dispositivo.

6. Em caso de dúvidas ou caso queira obter instruções referentes às várias maneiras de carregar este produto, consulte as ilustrações deste manual de início rápido.

7. O uso de uma fonte de alimentação ou carregador não recomendado pela mophie pode resultar em risco de incêndio ou ferimentos em pessoas.

8. Se o objetivo do comprador deste dispositivo for disponibilizá-lo para uso por um menor de idade, o adulto comprador concorda em fornecer instruções detalhadas e avisos ao menor de idade antes do uso. A não observância desta recomendação é responsabilidade exclusiva do comprador, que concorda em indenizar o fabricante quanto ao uso não intencional ou abusivo por um menor.

9. Todos os produtos foram submetidos a inspeção criteriosa de garantia de qualidade. Se o produto apresentar qualquer fenômeno anormal, interrompa imediatamente todo o uso do produto e entre em contato com o fabricante.

10. Desligue o carregador sem fio quando não estiver em uso. O carregador sem fio será desligado automaticamente quando desconectado do seu carregador de parede.

11. Para desconectar o bloco de carregamento da linha de tensão, puxe o adaptador de CA da tomada de CA.

12. A tomada de CA deve ser instalada perto do bloco de carregamento e deve ser de fácil acesso.

13. Para atender aos requisitos de conformidade de exposição à RF da FCC, este dispositivo de carregamento sem fio deve ser usado com uma distância de pelo menos 20 cm de todas as pessoas.

**GUARDE ESTAS INSTRUCCIONES**  
**Aspectos legales**  
 El fabricante no ve de ningún modo responsable de ninguna forma por voz o cualquier tercero por cualquier daño que voce o cualquier tercero possa sofrer como resultado de lo uso, intencional o no, o de la mala utilización de este producto junto con cualquier dispositivo o accesorio alám del dispositivo apropiado para el que este producto e proyectado. O fabricante no será responsable por cualquier daño que voce o cualquier tercero possa sofrer como resultado de lo mau uso deste produto conforme detallado acima. O comprador concorda em defender, indenizar e manter o fabricante isento de quaisquer reclamações ou danos resultantes da utilização indevida ou mau uso, incluindo uso com um dispositivo não intencional.

mophie, Stay Powerful, e o logotipo mophie são marcas registradas da mophie, inc. Todos os direitos reservados. Todos os direitos reservados. Patentes: [mophie.com/patents](http://mophie.com/patents).

Este dispositivo está em conformidade com a parte 15 das Regras FCC e RSS-Gen das Regras IC. A operação está sujeita às duas condições seguintes: (1) Este dispositivo não pode causar interferências prejudiciais e (2) este dispositivo deve aceitar qualquer interferência recebida, incluindo interferências que possa causar operação indesejada.

**NOTA:** Este equipamento foi testado e comprovadamente atende aos limites de um dispositivo digital de Classe B, em conformidade com a parte 15 das Regras FCC. Estes limites foram estabelecidos para fornecer proteção razoável contra interferências prejudiciais em uma instalação residencial. Este equipamento gera, usa e pode irradiar energia de radiofrequência, e se não for instalado e utilizado conforme as instruções, pode causar interferências prejudiciais a radiocomunicações. Entretanto, não existe garantia de que não haverá interferências em uma determinada instalação.

Se este equipamento causar interferência prejudicial à recepção de rádio ou televisão, o que pode ser determinado ao desligar e ligar o equipamento, recomendamos que o usuário tente corrigir a interferência por meio de uma ou mais das medidas que seguem:

- Reposicione ou reloque a antena receptora.
- Aumente o espaço que separa o equipamento e o receptor.
- Conecte o equipamento a uma tomada em um circuito diferente do circuito em que o receptor estiver conectado.
- Entre em contato com o revendedor ou um técnico de rádio/TV experiente para obter ajuda.

**CUIDADO:** Para estar em conformidade com os limites do dispositivo digital de Classe B, segundo a Parte 15 das Regras FCC, este dispositivo deve ser usado com periféricos certificados e cabos blindados. Todos os periféricos devem ser blindados e aterrados. A operação com periféricos não certificados ou cabos não blindados poderá resultar em interferências de rádio ou recepção.

Este equipamento é compatível com os limites de exposição a radiação estabelecidos pela FCC para ambientes não controlados. O equipamento deve ser instalado e operado a uma distância mínima de 20 cm entre o irradiador e seu corpo.

Quaisquer alterações ou modificações não expressamente aprovadas pela parte responsável pela conformidade poderiam anular a autoridade do usuário para operar o equipamento.

**3-in-1 wireless charging stand | ROC | Quick Start Guide**  
 English, French, Italian, German, Spanish, Portuguese, Russian, Turkish, Japanese, Korean, Simplified Chinese & Traditional Chinese.

**SPECIAL INSTRUCTIONS:**  
 • RevA\_L120

**COLORS:**  
 • Black  
 • Pantone Cool 8 C  
 • Pantone 377 C

**PROJECT:** 3-in-1 wireless charging stand | OSG  
**DIMENSIONS:** 440mm H x 400mm W  
**FILED:** 140mm H x 80mm W

**BLEED:** 0  
**CROP:** 0  
**TRIM:** 0  
**DATE:** 2020.10.06 AM  
**FORM:** A  
**REV:** A

**CREATIVE DESIGNER:** Sarah  
**PRODUCTION ARTIST:** Sarah  
**PRINT:** Zack  
**DATE:** November 26, 2020 10:56 AM  
**FORM:** A  
**REV:** A

**© 2020 mophie, Inc.**



