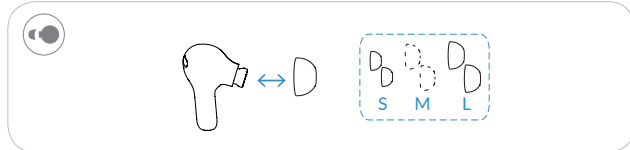
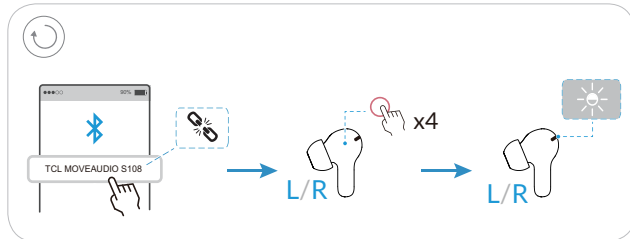
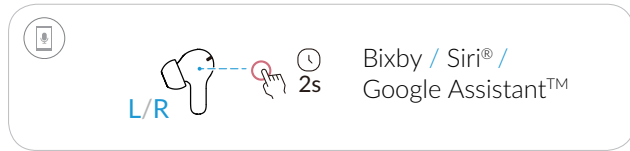
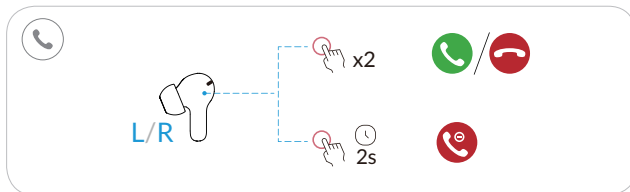
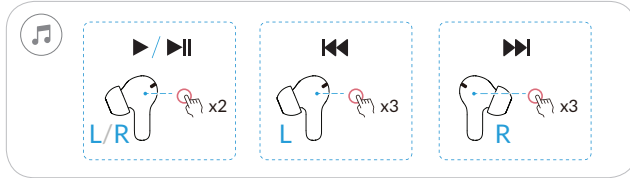
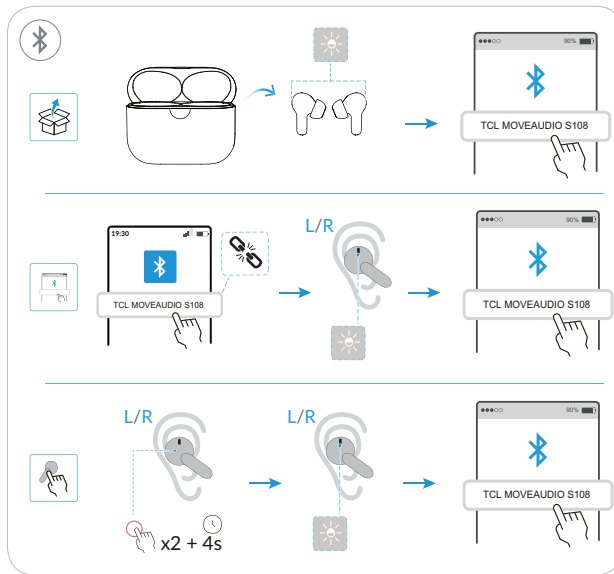
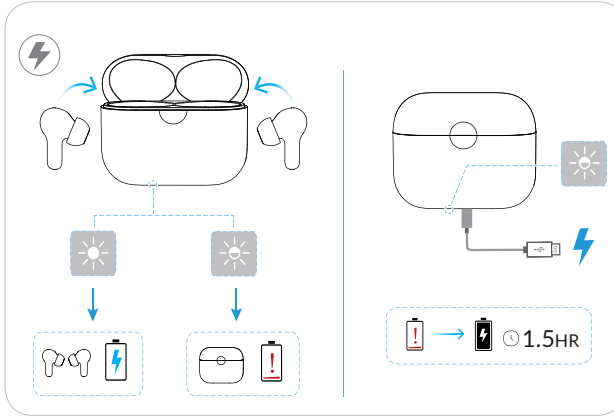


TCL MOVEAUDIO S108

V1.0 | TW08
www.tcl.com



For US and Canada

English

Important

Hearing safety



* To prevent possible hearing damage, do not listen at high volume levels for long periods. Set the volume to a safe level.

Electric-, Magnetic- and Electromagnetic Fields (EMF)

This product complies with all applicable standards and regulations regarding exposure to electromagnetic fields.

To prevent fire or shock hazard: Always keep this product dry. Do not expose it to excessive heat by heating equipment or direct sunlight.

1 YEAR LIMITED WARRANTY

TCL Technology Holding Limited, offers a 1 year limited warranty on selected Head Phones and Audio Products that are found to be defective in materials or workmanship upon submission of the following items:

1. Proof of purchase – consisting of original invoice or sales slip indicating the date of purchase, dealer's name, model number and serial number of the product is required for warranty support.

General Terms and Conditions

This warranty is confined to the first purchaser of the product only and is not applicable to cases other than defects in material, design and workmanship.

Items and Conditions Not Covered:

- Periodic checks, maintenance, repair and replacement of parts due to normal wear and tear.
- Abuse or misuses, including but not solely limited to the failure to use this product for its normal purposes or in accordance with TCL's instructions on usage and maintenance.
- Defects resulting from usage of the product in conjunction with accessories that are not approved by TCL for use with this product.
- TCL will not be responsible for any repairs caused by third party component parts, or service that is found to be the cause for the defect or damage of the product.
- Accidents, Acts of God, lightning, water, fire, public disturbances, improper ventilation, voltage fluctuations or any cause beyond the control of TCL.
- **This warranty does not affect the consumers' statutory rights nor the consumers' rights against the dealer related to their purchase/ sales agreement.**

TCL's 1 Year Limited Warranty will abide by the following options regarding claims:

1. Replace or Repair the TCL product with the same model (or with a product that has similar functionality) formed from new and/or previously used parts that are equivalent to new in performance and reliability, also;
 - a. When a TCL product or part is replaced or provided, any replacement item becomes the customer's property and the replaced or refunded item becomes TCL's property.
 - b. TCL will not provide any data transfer service. This is the customer's responsibility.
2. Repair or Replacement of any TCL product under the terms of this warranty does not provide right to extension or renewal of the warranty period.
3. This warranty is not transferable. This warranty will be the purchasers' sole and exclusive remedy and neither TCL nor its service centers shall be liable for any incidental or consequential damages or breach of any express or implied warranty of this product.
4. This warranty extends to products purchased and sold within the United States and Canada. All products sold in United States will be subject to their respective state and federal laws. All products purchased in Canada will be subject to Canadian laws.

Customer Care Contact Information

| PRODUCT | SUPPORT PHONE | SUPPORT WEBSITE |
|------------|---------------|---|
| TCL USA | 855-224-4228 | https://www.tclusa.com/products/mobile |
| TCL Canada | 855-224-4228 | https://www.tclcanada.com/ca/products/mobile |

Electronic Information

For more information on Electronic Recycling:

- 1) Visit TCL Electronic Recycling Program website at <https://www.tcl.com/us/en/mobile/accessibility-compliance/tcl-mobile-electronic-recycling-program.html>, <https://www.tcl.com/ca/en/mobile/accessibility-compliance/tcl-mobile-electronic-recycling-program.html>, or
- 2) Call TCL Customer Support at 1-855-224-4228

WARNING: Cancer and Reproductive Harm - www.P65Warnings.ca.gov

LATAM Español

Importante

Seguridad del oído



* Para evitar posibles daños en el oído, no utilice los auriculares a un volumen alto durante mucho tiempo.

Campos eléctricos, magnéticos y electromagnéticos (EMF)

Este producto cumple con todas las normativas y regulaciones aplicables relacionadas con la exposición a los campos electromagnéticos.

Para evitar el riesgo de incendio o descarga eléctrica: mantenga siempre el producto seco. No lo exponga a altas temperaturas al ni a la luz directa del sol.

GARANTÍA LIMITADA A 1 AÑOS

TCL Technology Holding Limited ofrece una garantía limitada a 1 años para dispositivos seleccionados de Whole House Mesh Router System que se constate que presentan defectos de material o de fabricación si se presentan los elementos siguientes:

1. Prueba de compra: se trata de la factura original o el albarán de compra que indique la fecha de la compra, el nombre del distribuidor, el número del modelo y el número de serie del producto necesarios para utilizar la garantía.

Términos y condiciones generales

Esta garantía cubre sólo al primer comprador del producto y no se aplica a otros casos que no sean defectos de material, diseño o fabricación.

Términos y condiciones no cubiertos:

- Comprobaciones periódicas, mantenimiento, reparaciones y recambios de partes a causa del uso habitual y el deterioro.
- El uso indebido o incorrecto, entre otros, el hecho de no utilizar este producto para sus propósitos normales o de no seguir las instrucciones de TCL sobre el uso y el mantenimiento.
- Los defectos resultantes del uso del producto junto con accesorios no aprobados por TCL para usar con este producto.
- TCL no se responsabilizará de ninguna reparación provocada por piezas de componentes de terceros ni del servicio que se detecte que es la causa del defecto o daño del producto.
- Accidentes, inclemencias meteorológicas, relámpagos, inundaciones, incendios, disturbios, ventilación inadecuada, fluctuaciones del voltaje o cualquier causa fuera del control de TCL.
- Esta garantía no afecta a los derechos estatutarios de los consumidores ni a los derechos de los consumidores frente al distribuidor en relación con el acuerdo de compra/venta.

La garantía limitada a 1 años de TCL estará sujeta a las opciones siguientes ante cualquier reclamación:

1. Reemplazar el producto de TCL con el mismo modelo (o con un producto que tenga funcionalidades similares) formado a partir de piezas nuevas o usadas previamente que sean equivalentes a las nuevas tanto en desempeño como en confiabilidad, y;
 - a. Cuando se reemplaza o se suministra una pieza o un producto TCL, los elementos reemplazados pasan a ser propiedad del cliente y los elementos devueltos pasan a ser propiedad de TCL.
 - b. TCL no ofrecerá ningún servicio de transferencia de datos. Es responsabilidad del cliente.
2. La reparación o el reemplazo de cualquier producto de TCL de acuerdo con los términos de esta garantía no ofrecen por sí mismos el derecho a ampliar o renovar el período de garantía.
3. Esta garantía no se puede transferir. Esta garantía es el recurso único y exclusivo del comprador y ni TCL ni sus centros de reparación serán responsables de ningún daño imprevisto o consecuente ni del incumplimiento de la garantía implícita o explícita de este producto.
4. Esta garantía se extiende a los productos comprados y vendidos dentro de Estados Unidos y Canadá. Todos los productos vendidos en Estados Unidos estarán sujetos a la legislación estatal y federal correspondiente. Todos los productos vendidos en Canadá estarán sujetos a la legislación canadiense.

Información de contacto de la atención al cliente

| PRODUCTO | TELÉFONO | SITIO WEB |
|-------------|--------------|---|
| TCL EE. UU. | 855-224-4228 | https://www.tclusa.com/products/mobile |
| TCL Canadá | 855-224-4228 | https://www.tclcanada.com/ca/products/mobile |

Information électronique

Pour en savoir plus sur le recyclage électronique :

- 1) Visitez le site web du programme de recyclage électronique d'Alcatel à l'adresse <https://www.tcl.com/us/en/mobile/accessibility-compliance/tcl-mobile-electronic-recycling-program.html>, <https://www.tcl.com/ca/en/mobile/accessibility-compliance/tcl-mobile-electronic-recycling-program.html>, ou
- 2) Appelez le service clientèle d'Alcatel US au 1-855-224-4228.

ADVERTENCIA: cáncer y daños reproductivos - www.P65Warnings.ca.gov

Canada Français

Important

Sécurité auditive



* Pour éviter d'éventuels dommages auditifs, n'écoutez pas à un volume élevé pendant de longues périodes. Réglez le volume à un niveau sûr.

Champs électriques, magnétiques et électromagnétiques (CEM)

Ce produit est conforme à toutes les normes et réglementations applicables concernant l'exposition aux champs électromagnétiques.

Pour éviter tout risque d'incendie ou d'électrocution: Gardez toujours ce produit au sec. Ne l'exposez pas à une chaleur excessive en chauffant un équipement ou en plein soleil.

GARANTIE LIMITÉE DE 1 ANS

TCL Technology Holding Limited, offre une garantie limitée de 1 ans sur certains systèmes de routeur maillé pour toute la maison qui s'avèrent défectueux en matière de matériaux ou de fabrication lors de la soumission des articles suivants:

1. Une preuve d'achat – comprenant la facture originale ou le bordereau de vente indiquant la date d'achat, le nom du revendeur, le numéro de modèle et le numéro de série du produit est nécessaire pour le support de la garantie.

Conditions Générales

Cette garantie est limitée au premier acheteur du produit uniquement et ne s'applique pas aux cas autres que les défauts de matériau, de conception et de fabrication.

Articles et conditions non couverts:

- Contrôles, entretien, réparation et remplacement périodiques des pièces en raison de l'usure normale.
- Abus ou utilisations abusives, y compris, mais sans s'y limiter, la non-utilisation de ce produit à ses fins normales ou conformément aux instructions de TCL sur l'utilisation et la maintenance.
- Les défauts résultant de l'utilisation du produit en conjonction avec des accessoires qui ne sont pas approuvés par TCL, pour une utilisation avec ce produit.
- TCL ne sera pas responsable des réparations causées par des composants tiers ou des services jugés à l'origine du défaut ou des dommages du produit.
- Accidents, cas de force majeure, foudre, eau, incendie, troubles publics, mauvaise ventilation, fluctuations de tension ou toute cause indépendante de la volonté de TCL.
- Cette garantie n'affecte pas les droits statutaires des consommateurs ni les droits des consommateurs contre le revendeur liés à leur contrat d'achat / vente.

La garantie limitée de 1 ans de TCL se conformera aux options suivantes concernant les réclamations:

1. Remplacer le produit TCL par le même modèle (ou par un produit qui a des fonctionnalités similaires) formé à partir de pièces nouvelles et / ou déjà utilisées qui sont équivalentes à des nouvelles en termes de performances et de fiabilité, également;
 - a. Lorsqu'un produit ou une pièce TCL est remplacé ou fourni, tout article de remplacement devient la propriété du client et l'article remplacé ou remboursé devient la propriété de TCL.
 - b. TCL ne fournira aucun service de transfert de données. C'est la responsabilité du client.
2. La réparation ou le remplacement de tout produit TCL selon les termes de cette garantie ne donne pas droit à l'extension ou au renouvellement de la période de garantie.
3. Cette garantie n'est pas transférable. Cette garantie sera le seul et unique recours des acheteurs et ni TCL ni ses centres de service ne pourront être tenus responsables des dommages accessoires ou consécutifs ou de la violation de toute garantie expresse ou implicite de ce produit.
4. Cette garantie s'applique aux produits achetés et vendus aux États-Unis et Canada. Tous les produits vendus aux États-Unis seront soumis à leurs lois nationales et fédérales respectives. Tous les produits achetés au Canada seront soumis aux lois canadiennes.

Coordonnées du service client

| PRODUIT | TELÉPHONE D'ASSISTANCE | SITE Web D'ASSISTANCE |
|--------------------|------------------------|---|
| TCL Les États-Unis | 855-224-4228 | https://www.tclusa.com/products/mobile |
| TCL Canada | 855-224-4228 | https://www.tclcanada.com/ca/products/mobile |

Information électronique

Pour en savoir plus sur le recyclage électronique :

- 1) Visitez le site web du programme de recyclage électronique d'Alcatel à l'adresse <https://www.tcl.com/us/en/mobile/accessibility-compliance/tcl-mobile-electronic-recycling-program.html>, <https://www.tcl.com/ca/en/mobile/accessibility-compliance/tcl-mobile-electronic-recycling-program.html>, ou
- 2) Appelez le service clientèle d'Alcatel US au 1-855-224-4228.

AVERTISSEMENT: Cancer et troubles de la reproduction - www.P65Warnings.ca.gov

Notice of compliance

The device complies with the FCC rules, Part 15. Operation is subject to the following two conditions:

- This device may not cause harmful interference, and
- This device must accept any interference received, including interference that may cause undesired operation.

FCC rules

This equipment has been tested and found to comply with the limits for a Class B digital device, pursuant to part 15 of the FCC Rules. These limits are designed to provide reasonable protection against harmful interference in a residential installation. This equipment generates, uses and can radiate radio frequency energy and, if not installed and used in accordance with the instruction manual, may cause harmful interference to radio communications.

However, there is no guarantee that interference will not occur in a particular installation. If this equipment does cause harmful interference to radio or television reception, which can be determined by turning the equipment off and on, the user is encouraged to try to correct the interference by one or more of the following measures:

- Relocate the receiving antenna.
- Increase the separation between equipment and receiver.
- Connect the equipment into an outlet on a circuit different from that to which the receiver is connected.
- Consult the dealer or an experienced radio/TV technician for help.

FCC Radiation Exposure Statement:

This equipment complies with FCC radiation exposure limits set forth for an uncontrolled environment. This transmitter must not be co-located or operating in conjunction with any other antenna or transmitter.

Règlement de la FCC

Cet équipement a été testé et jugé compatible avec les limites s'appliquant aux appareils numériques de la classe B, conformément à l'article 15 du règlement de la FCC. Ces limites ont été définies pour fournir une protection raisonnable contre les interférences nuisibles dans le cadre d'une installation résidentielle. Cet équipement génère, utilise et peut émettre de l'énergie radiofréquence et, s'il n'est pas installé ni utilisé conformément aux instructions, peut causer des interférences gênantes pour les communications radio.

Rien ne garantit toutefois que des interférences ne surviendront pas dans une installation particulière.

Si cet équipement cause des interférences nuisibles pour la réception de la radio ou de la télévision, ce qui peut être déterminé en mettant l'équipement hors tension puis sous tension, l'utilisateur devra essayer de corriger ces interférences en effectuant une ou plusieurs des opérations suivantes :

- Déplacez l'antenne de réception.
- Augmentez la distance entre l'équipement et le récepteur.
- Branchez l'équipement à une prise d'un circuit autre que celui sur lequel le récepteur est branché.
- Consultez le détaillant ou un technicien de radiotélévision expérimenté.

Avis de conformité

Cet appareil satisfait aux règlements de la FCC partie 15 du Code of Federal Regulations. Son fonctionnement est assujéti aux deux conditions suivantes:

- Cet appareil ne doit pas causer d'interférence préjudiciable et
- L'appareil doit accepter toute interférence reçue, y compris les interférences qui peuvent causer un fonctionnement non désiré.

Caution: The user is cautioned that changes or modifications not expressly approved by the party responsible for compliance could void the user's authority to operate the equipment.

Para países de latinoamérica

Garantía Limitada TCT

TCT Mobile (en adelante TCT), provee esta Garantía Limitada para su. (En adelante denominado "Producto").

Si su Producto requiere servicio de garantía, por favor entréguelo al Dealer o Agente Comercial a quien se lo haya comprado; o contacte a su Centro Local de Servicios al Cliente de TCT, o visite <https://www.tcl.com/mx/> para más información.

NUESTRA GARANTÍA

Sujeto a las condiciones de esta Garantía Limitada, TCT otorga una garantía comercial por un período de un (1) año para el transeiver siempre y cuando sea el mismo sea operado bajo condiciones de uso y manejo normales, comenzando a contar a partir de la fecha de adquisición del Producto por parte del usuario, conforme a la fecha impresa en la factura de compra del equipo.

QUE HAREMOS

Si, durante el período de garantía, este Producto falla en operar bajo uso y servicio normal, debido a defectos de diseño, materiales o mano de obra, los distribuidores y Centros de Servicio autorizados por TCT, en el país / región donde el Producto fue adquirido, repararán o reemplazarán el mismo, a su criterio, sin que ello de derecho a reclamación alguna, de acuerdo con los términos y condiciones estipulados en adelante.

TCT y sus Centros de Servicio, se reservan el derecho de recargar un costo a la reparación si el Producto recibido se encontrara fuera de las condiciones de garantía bajo previa autorización del usuario.

CONDICIONES

- La garantía es válida solo si la factura original de compra, indicando la Fecha de Compra y Número de Serie, es presentada juntamente con el Producto a ser reparado o reemplazado o bajo confirmación del sistema de información de clientes suministrado por el operador. TCT se reserva el derecho de rechazar los servicios de garantía si esta información ha sido eliminada o cambiada, luego de la compra original del producto al dealer o Agente Autorizado.
- Si TCT repara o reemplaza el Producto, el Producto reparado o reemplazado será garantizado por el tiempo restante al de la garantía original o por noventa (90) días desde la fecha de reparación o reemplazo, el que fuera más largo.
- Esta garantía no cubre ninguna falla del Producto ocasionada por el desuso o cualquier otro tipo de uso diferente a aquel indicado por las instrucciones de uso y mantenimiento del Producto de TCT (Manual de Usuario). Esta garantía tampoco cubre cualquier falla ocasionada por accidente, modificaciones o ajustes no autorizadas de software o hardware, actos de Dios (descargas atmosféricas, condiciones climáticas / ambientales, etc.) o daños ocasionados por ingreso o contactos con líquido.
- La garantía no cubre fallas de Producto ocasionadas por el uso de accesorios o dispositivos periféricos no originales.
- Atentar contra cualquiera de los sellos o etiquetas del Producto original, automáticamente anulará la garantía del mismo. La garantía tampoco aplica cuando el producto no tenga la etiqueta con el número de serie o cuando el mismo sea ilegible.
- La garantía no cubre fallas del Producto atribuibles al mal uso, como ser, roturas, golpes, caídas o ralladuras causadas por traslado, maltrato, etc.
- La presente garantía se prolongará por el tiempo que el usuario se encuentre privado del Producto, con motivo de la realización de servicios de garantía. (Reparaciones, reemplazos, etc.)
- Esta garantía no cubre el robo del Producto, y solo podrá ser reclamada por el usuario que sea el comprador original. En caso de cambio de titular, el nuevo usuario heredará el período restante al año de garantía.
- El tiempo de reparación y/o reemplazo será de (5) días hábiles a partir de la fecha de recepción por parte del Centro de Servicios autorizado, aplicable en todas las ciudades a nivel nacional donde este presente el operador.
- NO EXISTEN OTRAS GARANTÍAS EXPRESAS, YA SEA ESCRITAS O EN ORAL, DIFERENTES A ESTA GARANTÍA IMPRESA.

Esta garantía es exclusiva para la LATAM y reemplaza a la Impresa en el Manual de Usuario.

No existe ninguna otra garantía expresa, escrita, verbal o implícita además de la contenida en el presente documento. ⁽¹⁾

⁽¹⁾ TCT MOBILE no se responsabiliza por los errores u omisiones de carácter técnico o editorial que puedan existir en este documento.

Hardware

Definiciones.

- Equipo TCL: equipo producido, manufacturado y/o elaborado por TCT MOBILE que ostenta la marca "TCL".
- Accesorio: Es la parte del Equipo TCL que se adquiere en forma separada y opcional y que puede o no formar parte del producto original y que puede, o no, requerir energía eléctrica para cumplir su función, que, de manera enunciativa, más no limitativa incluye: auricular, bocinas, entre otros.
- Consumible: Es aquel elemento que se utiliza en un equipo TCL y que sufre un desgaste o se agota parcial o totalmente por su propia función de uso, que, de manera enunciativa, más no limitativa incluye: batería.
- Póliza de garantía o garantía: se refiere al presente documento que, de conformidad con la legislación aplicable, los términos y condiciones que más adelante se establecen, respalda el Equipo TCL o, en su caso, el accesorio, parte o componente contra cualquier defecto en los materiales y/o mano de obra empleados en la fabricación del mismo.
- TCT MOBILE: el productor, diseñador y responsable por el cumplimiento de la garantía respecto de los Equipo TCL.
- Centro de Servicio Autorizado: establecimientos autorizados por TCT MOBILE, encargados del diagnóstico, reparación y/o mantenimiento de los equipos TCL.

1. Período de la garantía.

Todos los elementos tangibles del equipo celular TCL Mobile, siempre que éste sea usado de acuerdo al Instructivo "GUÍA RÁPIDA DE USUARIO" que acompaña al equipo y al "GUÍA DE USUARIO" que se puede consultar en la página: <https://www.tcl.com/mx/es/service-support-mobile.html>, excluyendo los accesorios y consumibles, como batería, auriculares, y cualquier otro que por su naturaleza o uso se considere como un utensilio auxiliar, cuentan con una garantía limitada por el periodo de un (1) año, que comenzará a correr a partir de que sea recibido el equipo nuevo por parte del usuario final y que se estipula en el ticket y/o recibo y/o factura de compra. Se considera usuario final al consumidor, persona física o moral que adquiere, realiza o disfruta como destinatario final de un Equipo TCL. No se considera usuario final a quien adquiera, almacene, utilice o consuma Equipos TCL con objeto de integrarlos a procesos de producción, transformación, comercialización o prestación de servicios a terceros. Asimismo, para los efectos de esta garantía el usuario final será responsable por el uso o manejo que terceras personas realicen del equipo una vez que el comercializador haya efectuado la entrega del equipo al usuario final.

Un equipo nuevo es aquel que haya sido adquirido para su primer uso por el usuario final a través de uno de los comercializadores y/o distribuidores autorizados por TCT MOBILE o sus compañías afiliadas o subsidiarias o empresas operadoras de servicio de telefonía celular que comercialicen y/o distribuyan equipos de TCT MOBILE.

2. Cobertura de la garantía.

La presente garantía avala los materiales y mano de obra con los que fue fabricado el equipo o los accesorios incluidos, para que el equipo cuente con las características técnicas expresadas de acuerdo con el instructivo y lineamientos o normas generales que regulan el uso, por el plazo de duración de la presente garantía.

La presente garantía únicamente es válida dentro del territorio nacional, y es intransferible, por lo que únicamente puede hacerse efectiva por el usuario final o su representante legal, para lo cual deberá efectuarse el siguiente procedimiento:

- En caso de que el equipo presente algún defecto que impida su uso normal deberá notificarlo dentro del plazo de duración de la garantía en el centro de atención a clientes del operador que adquirió el equipo o en el domicilio que se señala en la parte final de este documento.
- Al momento de la notificación al fabricante, se deberá exhibir el equipo y todos sus accesorios, para el caso de que éstos le sean requeridos. Además, deberá presentar debidamente sellada la póliza de garantía o la factura o el recibo o comprobante, en el que consten los datos específicos del producto objeto de la compraventa y que acrediten la legítima propiedad del mismo, tales como el modelo, la fecha de compra.
- Para que el fabricante pueda ofrecer una respuesta al usuario final, éste deberá entregar el equipo para que sea practicado un diagnóstico del mismo.
- Si la presente garantía no cubre el equipo o accesorios, o el problema o defecto que se presentan en los mismos, en virtud de que se actualiza una excepción a la presente garantía, así le será informado al usuario final y le será entregado el equipo en las mismas condiciones en que lo exhibió.
- El fabricante cuenta con un plazo de treinta (30) días naturales para realizar el presente procedimiento, que se contarán a partir de que el usuario final entregue el equipo al fabricante.

3. Excepciones a la garantía

TCT MOBILE se eximirá del cumplimiento de hacer efectiva la presente garantía en los siguientes casos:

- Cuando el producto se hubiese utilizado en condiciones distintas a las normales.
- Cuando el producto no hubiese sido operado de acuerdo con el Instructivo "GUÍA RÁPIDA DE USUARIO" que acompaña al equipo y al "GUÍA DE USUARIO" que se puede consultar en la

página: <https://www.tcl.com/mx/es/service-support-mobile.html>

- Cuando el producto hubiese sido alterado o reparado por personas no autorizadas por TCT MOBILE.

CONDICIONES DISTINTAS A LAS NORMALES.

Serán consideradas como tales los casos que a continuación se exponen de manera enunciativa más no limitativa, por lo que la presente garantía quedará invalidada para los equipos y sus accesorios:

- El equipo sea utilizado dentro de áreas en las que sea prohibida la utilización de o que, por su cercanía con aparatos electrónicos o eléctricos, campos magnéticos o de radio frecuencia puedan afectar el funcionamiento del equipo.
- El equipo sea expuesto a condiciones de humedad, condensación o filtración de líquidos, ya sea de forma directa o indirecta o de forma prolongada o no. Lo anterior significa que si durante el diagnóstico efectuado al equipo, es encontrado algún rastro de humedad o líquidos, sin importar la parte o sección en la que se encuentre, será invalidada la presente garantía, aunque esa humedad ya ha sido eliminada de forma natural o por alguna acción del usuario final.
- El equipo sea expuesto a condiciones que causen la oxidación de alguna de sus partes, componentes o accesorios.
- El equipo sea expuesto a productos corrosivos o sustancias tóxicas.
- El equipo sea expuesto a condiciones menores de diez (-10°) grados centígrados o superiores a los cincuenta y cinco (55°) grados centígrados.
- El equipo sea expuesto o utilizado en condiciones meteorológicas extremas, como tormentas eléctricas, lluvia, terremotos o vientos fuertes que causen un daño al equipo.
- El equipo sea utilizado en condiciones peligrosas de radiación que afecten el funcionamiento del equipo.
- El equipo haya sido expuesto a condiciones donde el polvo, alimento o cualquier otra clase de elemento o partículas puedan ingresar al equipo causando daños al mismo.
- El equipo se deje al alcance de terceros que no cuenten con la capacidad necesaria para el correcto uso o manejo del equipo.
- La utilización de productos no autorizados expresamente y por escrito por TCT MOBILE para el funcionamiento del equipo o que no sean marca TCL, como auriculares.

EL EQUIPO NO SEA OPERADO DE ACUERDO CON EL INSTRUCTIVO "GUÍA RÁPIDA DE USUARIO" QUE ACOMPAÑA AL EQUIPO Y AL "GUÍA DE USUARIO" QUE SE PUEDE CONSULTAR EN LA PÁGINA: <https://www.tcl.com/mx/es/service-support-mobile.html>. Serán consideradas como tales, de acuerdo al instructivo de uso del Equipo TCL, las que a continuación se exponen de manera enunciativa más no limitativa, por lo que la presente garantía quedará invalidada para el equipo y sus accesorios:

- Conexión o desconexión del cargador del equipo o cable USB sin una inserción adecuada en el puerto correspondiente o a una corriente que, por sus características eléctricas nominales aplicables al equipo, como la tensión de alimentación, consumo de potencia o consumo de corriente o frecuencia no sean las determinadas por el fabricante.
- La alimentación del cargador del equipo dentro de una temperatura inferior a los cero grados (0°) centígrados o superior a los cuarenta (40°) grados centígrados.
- Reducción normal en la capacidad de retención de carga de la batería, resultado del proceso natural de vida útil de las baterías recargables.
- Alguna parte, pieza o accesorio del equipo haya sido expuesto al fuego.
- Alguna parte, pieza o accesorio del equipo haya sido expuesto a corrientes eléctricas diferentes de las necesarias para la alimentación de la batería del equipo.
- El equipo sea sometido a presiones que excedan la capacidad de los materiales con los que se encuentra fabricado el equipo y que produzcan su deformación o ruptura.
- El equipo sea manipulado en programación de forma tal que impida su adecuado funcionamiento.

REPARACIONES O ALTERACIONES NO AUTORIZADAS POR TCT MOBILE. Serán consideradas como tales los casos que a continuación se exponen de forma enunciativa más no limitativa, por lo que la presente garantía quedará invalidada para el equipo y sus accesorios:


- Cuando el usuario final o un tercera abra o desmonte el equipo más allá de las estructuras especialmente diseñadas para ello.
- Cuando el equipo haya sido reparado fuera de un Centro de Servicio Autorizado o por una persona no autorizada por TCT MOBILE.
- Cuando el equipo contenga modificación o mejoras realizadas en su software por un tercero no autorizado.
- Cuando alguna o más piezas o accesorios hayan sido modificados o alteradas su función sin la autorización correspondiente.
- Cuando alguna pieza haya sido sustraída, sin importar si se encuentra en el interior o exterior del equipo.

| |
|--|
| NOMBRE Y DOMICILIO PARA HACER EFECTIVA LA GARANTÍA: |
| For Mexico: TCT MOBILE, S.A. DE C.V. Av. López Mateos No. 4175, Piso 5, Torre Milenio Colonia La Giralda, Zapopan, Jalisco. C.P. 45088 México |
| For Latam except Mexico TCT MOBILE, S.A. DE C.V. Av. López Mateos No. 4175, Piso 5, Torre Milenio Colonia La Giralda, Zapopan, Jalisco. C.P. 45050 México |
| Además, puede comunicarse a nuestro centro de atención telefónica: 800-890-9908 donde se le brindará la información necesaria para validar la garantía de su equipo TCL, así como obtener información de los Centros de Servicios Autorizados más cercanos a su domicilio. PARA OBTENER PARTES, COMPONENTES, CONSUMIBLES Y ACCESORIOS COMUNICARSE AL NÚMERO: 800-890-9908 for Mexico, 800-112-4682 for Latam except Mexico |
| PÁGINA Web: https://www.tcl.com/mx/es.html |
| DATOS DEL PRODUCTO. |
| |
| |
| FECHA DE COMPRA: |
| |
| SELLO DE VENDEDOR: |

MODELO:

NÚMERODE SERIE



 **Soporte (Call Center):** 800-890-9908
Soporte WhatsApp: 331-241-8458



Left earbud:
FCC ID: 2ACCJB165
Right earbud:
FCC ID: 2ACCJB166