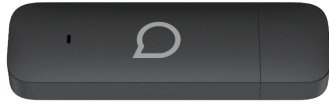


IK41 4G USB Dongle Quick Start Guide



IK41UC

alcatel

Safety and Use

We recommend that you read this chapter carefully before using this device. The manufacturer disclaims any liability for damage, which may result because of improper use of this device or from use contrary to the instructions contained herein.



Do not switch on your device when its use is prohibited or when using the device may cause interference or danger.



Follow rules or regulations in hospitals and health care facilities. Switch off your device near medical apparatuses.



Switch off your device while on an aircraft. The device may cause interference to aircraft control signals.



Switch off your device near high-precision electronic devices. The device may affect the performance of these devices.



Do not attempt to disassemble your device or its accessories. Only qualified personnel are allowed to service or repair the device.



Do not place your device or its accessories in containers with a strong electromagnetic field.



Do not place magnetic storage media near your device. Radiation from the device may erase the information stored on them.



Do not subject your device to high temperatures or use it in a place with flammable gas such as a petrol station.



Keep your device and its accessories away from children. Do not allow children to use your device without supervision.



Only use approved batteries and chargers to avoid the risk of explosion.



Observe the laws or regulations on device use. Respect others' privacy and legal rights when using your device.

It is recommended that the equipment only be used in an environment where the temperature is between -10°C and 55°C and humidity is between 5% to 95%.

Package Contents



IK41 4G USB Dongle



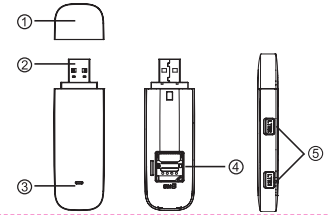
Quick Start Guide



Safety and Warranty Information

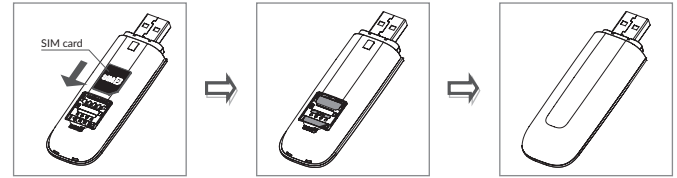
Getting to Know Your Modem

- ① Cap
- ② USB interface
- ③ Indicator LED
- ④ SIM Card Slot
- ⑤ TS9 external antenna interface x 2



How to start your modem

Step 1: Insert SIM card into the device.



Step 2: Plug into Computer.

Step 3: Software will auto-install. Once installation is complete, your modem is ready for use.

Notes:

- Do not remove the SIM card when modem is in use.
- If connection fails, access <http://192.168.1.1> to check the status.
- If you cannot access <http://192.168.1.1>, disconnect from all networks, remove and re-insert the modem, or restart your computer.

LED Indicator Description

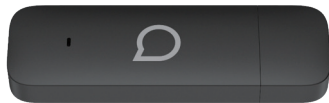
LED Indicator	Description (state)
Constant Lilac light	Battery level at 0%
Fast flashing Red light (5Hz)	Searching for available network
Constant Red light	Out of order
Slow flashing Blue light (1Hz)	Registering onto the LTE network
Constant Blue light	Registered to LTE network
Slow flashing Orange light (1Hz)	Registering onto the 3G network
Constant Orange light	Registered to 3G network
Slow flashing Green light (1Hz)	Registering onto the 2G network
Constant Green light	Registered to 2G network

Quick Setup

Open your browser and go to <http://192.168.1.1> to enter the main page. Click "Settings" to configure the basic settings.

IK41 4G USB Dongle

Guide de démarrage rapide



alcatel

IK41UC

Précautions d'emploi

Avant d'utiliser cet appareil, lisez ce chapitre avec attention. Le fabricant ne pourra être tenu responsable des dommages résultant d'une mauvaise utilisation de cet appareil ou d'un usage non conforme aux instructions du présent guide.



N'allumez pas votre appareil lorsque l'utilisation de ce dernier est interdite ou lorsque cette utilisation pourrait engendrer des interférences ou entraîner un danger.



Ne placez pas de médias de stockage magnétiques à proximité de votre appareil. La radiation émise par l'appareil pourrait effacer l'information stockée sur ces médias.



Respectez les règles ou les règlements dans les hôpitaux ou les établissements de soins de santé. Éteignez votre appareil lorsque vous êtes à proximité d'appareils médicaux.



Ne placez pas votre appareil dans un endroit soumis à des températures élevées et ne l'utilisez pas dans un endroit où l'on trouve des gaz inflammables comme dans un poste d'essence.



Éteignez votre appareil lorsque vous êtes dans un avion. L'appareil peut engendrer des interférences dans les signaux de réglage de l'avion.



Gardez votre appareil et ses accessoires hors de portée des enfants. Ne laissez pas les enfants utiliser votre appareil sans surveillance.



Éteignez votre appareil lorsque vous êtes à proximité d'appareils électroniques de haute précision. Cet appareil pourra affecter la performance de ces appareils.



N'utilisez que des piles, des batteries et des chargeurs approuvés afin d'éviter tout risque d'explosion.



N'essayez pas de démonter l'appareil ou ses accessoires. Seul du personnel qualifié est autorisé à entretenir ou à réparer l'appareil.



Respectez les lois ou les règlements concernant l'utilisation des appareils. Respectez la vie privée et les droits juridiques des autres lorsque vous utilisez votre appareil.



Ne placez pas votre appareil ou ses accessoires dans des contenants soumis à de fortes perturbations électromagnétiques.

L'on recommande que l'équipement ne soit utilisé que dans un environnement dont la température varie entre -10 °C et 55°C avec un niveau d'humidité variant entre 5% et 95%.

Contenu de l'emballage



IK41 4G USB Dongle



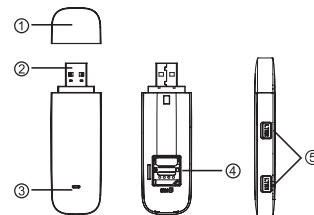
Guide de démarrage rapide



Consignes de sécurité et renseignements sur la garantie

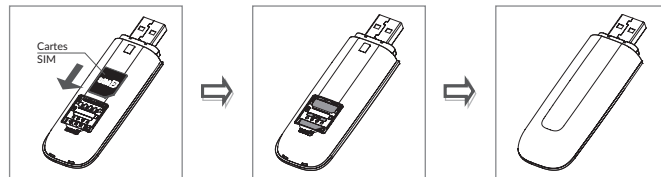
Apprendre à connaître votre modem

- ① Bouchon
- ② Interface USB
- ③ Indicateur à DEL
- ④ Fente pour carte SIM
- ⑤ Interface d'antenne externe TS9 x 2



Comment démarrer votre modem

Étape 1 : Insérer la carte SIM dans l'appareil.



Étape 2 : Brancher sur l'ordinateur.

Étape 3 : Le logiciel s'installera automatiquement. Une fois l'installation terminée, votre modem est prêt à être utilisé.

Remarques :

- Ne pas retirer la carte SIM lorsque le modem est utilisé.
- En cas d'échec de la connexion, consulter <http://192.168.1.1> pour vérifier l'état.
- En cas d'impossibilité d'accéder à <http://192.168.1.1>, il faut se déconnecter de tous les réseaux, retirer et réinstaller le modem ou redémarrer l'ordinateur.

Description de l'indicateur à DEL

Indicateur à DEL	Description (état)
Lumière lilas continue	Niveau de la batterie à 0
Lumière rouge à clignotement rapide (5Hz)	Recherche d'un réseau disponible
Lumière rouge continue	Hors service
Lumière bleue à clignotement lente (1Hz)	Enregistrement sur le réseau LTE
Lumière bleue continue	Enregistré au réseau LTE
Lumière orange à clignotement lente (1Hz)	Enregistrement sur le réseau 3G
Lumière orange continue	Enregistré au réseau 3G
Lumière verte à clignotement lente (1Hz)	Enregistrement sur le réseau 2G
Lumière verte continue	Enregistré au réseau 2G

Configuration rapide

Ouvrez votre navigateur et allez sur <http://192.168.1.1> pour accéder à la page d'accueil. Cliquez sur « Paramètre » pour configurer les paramètres de base.