

LOfree

FLOW 小楨 小楨 84 双模无线机械键盘

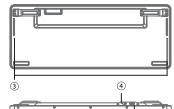
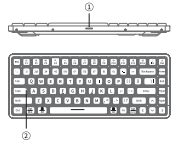
型号: 0915

深圳市洛斐客文化有限公司

产品规格

品牌：洛斐
型号：小楨 84
材质：铝合金、碳纤维、PBT 键帽
重量：1275g
连接方式：2.4G 无线、蓝牙、Type-C 有线
兼容系统：Windows/MacOS

产品图解

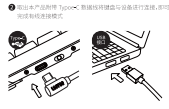


- ① 电池盖扣
- ② 氛围灯
- ③ 无线开关
- ④ Type-C 接口

- ① 重新打
- ② 重新打
- ③ 重新打
- ④ Type-C 接口

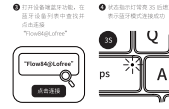
详细操作

- ① 按下无线开关
- ② 按下无线开关
- ③ 按下无线开关
- ④ 按下无线开关



蓝牙连接模式

- ① 按下无线开关
- ② 按下无线开关
- ③ 按下无线开关
- ④ 按下无线开关



有线连接模式

- ① 按下无线开关
- ② 按下无线开关
- ③ 按下无线开关
- ④ 按下无线开关



系统切换

- ① 按下无线开关
- ② 按下无线开关
- ③ 按下无线开关
- ④ 按下无线开关

键位	Mac	Windows	系统语言
[ESC]	ESC/Command	ESC	系统语言
[TAB]	Tab	Tab	系统语言
[Caps Lock]	Shift/Command	Shift	系统语言
[F12]	Print Screen	Print Screen	系统语言
[F11]	Window	Windows	系统语言
[F10]	Alt	Alt	系统语言
[F9]	Alt	Alt	系统语言
[F8]	Alt	Alt	系统语言
[F7]	Alt	Alt	系统语言
[F6]	Alt	Alt	系统语言
[F5]	Alt	Alt	系统语言
[F4]	Alt	Alt	系统语言
[F3]	Alt	Alt	系统语言
[F2]	Alt	Alt	系统语言
[F1]	Alt	Alt	系统语言

产品名称: FLOW 小楨 84
规格: 2024 年 9 月 1 日 生产
制造商: 深圳市洛斐客文化有限公司
地址: 深圳市宝安区西乡街道凤凰社区西乡大道 1000 号 1001 室
服务热线: 400-123-4567
售后服务: 0755-12345678

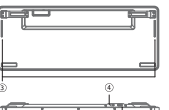
环境友好型产品，符合国家环保标准。产品生产过程中采用环保材料，减少对环境的影响。产品符合 RoHS 标准，不含有害物质。

产品中有害物质的名称及含量

物质名称	含量 (mg/kg)
铅	10
镉	10
汞	10
六价铬	10
多环芳烃	10
邻苯二甲酸盐	10
阻燃剂	10
其他有害物质	10

规格参数

名称: FLOW 小楨 84
品牌: LOfree
型号: 0915
重量: 1275g
尺寸: 300mm x 120mm x 35mm

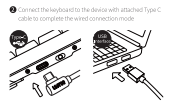


- ① 电池/Battery
- ② 氛围灯/Ambient Light
- ③ 无线开关/Wireless Switch
- ④ Type-C 接口/Type-C Interface

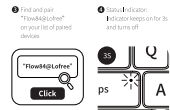
产品规格: 品牌: 洛斐; 型号: 小楨 84; 材质: 铝合金、碳纤维、PBT 键帽; 重量: 1275g; 连接方式: 2.4G 无线、蓝牙、Type-C 有线; 兼容系统: Windows/MacOS

详细操作

- ① 按下无线开关
- ② 按下无线开关
- ③ 按下无线开关
- ④ 按下无线开关



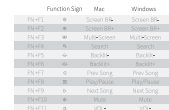
- ① 按下无线开关
- ② 按下无线开关
- ③ 按下无线开关
- ④ 按下无线开关



- ① 按下无线开关
- ② 按下无线开关
- ③ 按下无线开关
- ④ 按下无线开关



- ① 按下无线开关
- ② 按下无线开关
- ③ 按下无线开关
- ④ 按下无线开关



- ① 按下无线开关
- ② 按下无线开关
- ③ 按下无线开关
- ④ 按下无线开关

键位	Mac	Windows	系统语言
[ESC]	ESC/Command	ESC	系统语言
[TAB]	Tab	Tab	系统语言
[Caps Lock]	Shift/Command	Shift	系统语言
[F12]	Print Screen	Print Screen	系统语言
[F11]	Window	Windows	系统语言
[F10]	Alt	Alt	系统语言
[F9]	Alt	Alt	系统语言
[F8]	Alt	Alt	系统语言
[F7]	Alt	Alt	系统语言
[F6]	Alt	Alt	系统语言
[F5]	Alt	Alt	系统语言
[F4]	Alt	Alt	系统语言
[F3]	Alt	Alt	系统语言
[F2]	Alt	Alt	系统语言
[F1]	Alt	Alt	系统语言

产品名称: FLOW 小楨 84
规格: 2024 年 9 月 1 日 生产
制造商: 深圳市洛斐客文化有限公司
地址: 深圳市宝安区西乡街道凤凰社区西乡大道 1000 号 1001 室
服务热线: 400-123-4567
售后服务: 0755-12345678

环境友好型产品，符合国家环保标准。产品生产过程中采用环保材料，减少对环境的影响。产品符合 RoHS 标准，不含有害物质。

产品中有害物质的名称及含量

物质名称	含量 (mg/kg)
铅	10
镉	10
汞	10
六价铬	10
多环芳烃	10
邻苯二甲酸盐	10
阻燃剂	10
其他有害物质	10

环境友好型产品，符合国家环保标准。产品生产过程中采用环保材料，减少对环境的影响。产品符合 RoHS 标准，不含有害物质。

产品中有害物质的名称及含量

物质名称	含量 (mg/kg)
铅	10
镉	10
汞	10
六价铬	10
多环芳烃	10
邻苯二甲酸盐	10
阻燃剂	10
其他有害物质	10

规格参数

名称: FLOW 小楨 84
品牌: LOfree
型号: 0915
重量: 1275g
尺寸: 300mm x 120mm x 35mm



- ① 电池/Battery
- ② 氛围灯/Ambient Light
- ③ 无线开关/Wireless Switch
- ④ Type-C 接口/Type-C Interface

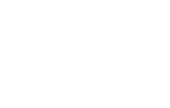
产品规格: 品牌: 洛斐; 型号: 小楨 84; 材质: 铝合金、碳纤维、PBT 键帽; 重量: 1275g; 连接方式: 2.4G 无线、蓝牙、Type-C 有线; 兼容系统: Windows/MacOS

详细操作

- ① 按下无线开关
- ② 按下无线开关
- ③ 按下无线开关
- ④ 按下无线开关



- ① 按下无线开关
- ② 按下无线开关
- ③ 按下无线开关
- ④ 按下无线开关



- ① 按下无线开关
- ② 按下无线开关
- ③ 按下无线开关
- ④ 按下无线开关



- ① 按下无线开关
- ② 按下无线开关
- ③ 按下无线开关
- ④ 按下无线开关



- ① 按下无线开关
- ② 按下无线开关
- ③ 按下无线开关
- ④ 按下无线开关

键位	Mac	Windows	系统语言
[ESC]	ESC/Command	ESC	系统语言
[TAB]	Tab	Tab	系统语言
[Caps Lock]	Shift/Command	Shift	系统语言
[F12]	Print Screen	Print Screen	系统语言
[F11]	Window	Windows	系统语言
[F10]	Alt	Alt	系统语言
[F9]	Alt	Alt	系统语言
[F8]	Alt	Alt	系统语言
[F7]	Alt	Alt	系统语言
[F6]	Alt	Alt	系统语言
[F5]	Alt	Alt	系统语言
[F4]	Alt	Alt	系统语言
[F3]	Alt	Alt	系统语言
[F2]	Alt	Alt	系统语言
[F1]	Alt	Alt	系统语言

产品名称: FLOW 小楨 84
规格: 2024 年 9 月 1 日 生产
制造商: 深圳市洛斐客文化有限公司
地址: 深圳市宝安区西乡街道凤凰社区西乡大道 1000 号 1001 室
服务热线: 400-123-4567
售后服务: 0755-12345678

环境友好型产品，符合国家环保标准。产品生产过程中采用环保材料，减少对环境的影响。产品符合 RoHS 标准，不含有害物质。

产品中有害物质的名称及含量

物质名称	含量 (mg/kg)
铅	10
镉	10
汞	10
六价铬	10
多环芳烃	10
邻苯二甲酸盐	10
阻燃剂	10
其他有害物质	10

环境友好型产品，符合国家环保标准。产品生产过程中采用环保材料，减少对环境的影响。产品符合 RoHS 标准，不含有害物质。

产品中有害物质的名称及含量

物质名称	含量 (mg/kg)
铅	10
镉	10
汞	10
六价铬	10
多环芳烃	10
邻苯二甲酸盐	10
阻燃剂	10
其他有害物质	10

规格参数

名称: FLOW 小楨 84
品牌: LOfree
型号: 0915
重量: 1275g
尺寸: 300mm x 120mm x 35mm